

Zeitschrift: Schweizerische Bauzeitung
Herausgeber: Verlags-AG der akademischen technischen Vereine
Band: 39/40 (1902)
Heft: 16

Werbung

Nutzungsbedingungen

Die ETH-Bibliothek ist die Anbieterin der digitalisierten Zeitschriften auf E-Periodica. Sie besitzt keine Urheberrechte an den Zeitschriften und ist nicht verantwortlich für deren Inhalte. Die Rechte liegen in der Regel bei den Herausgebern beziehungsweise den externen Rechteinhabern. Das Veröffentlichen von Bildern in Print- und Online-Publikationen sowie auf Social Media-Kanälen oder Webseiten ist nur mit vorheriger Genehmigung der Rechteinhaber erlaubt. [Mehr erfahren](#)

Conditions d'utilisation

L'ETH Library est le fournisseur des revues numérisées. Elle ne détient aucun droit d'auteur sur les revues et n'est pas responsable de leur contenu. En règle générale, les droits sont détenus par les éditeurs ou les détenteurs de droits externes. La reproduction d'images dans des publications imprimées ou en ligne ainsi que sur des canaux de médias sociaux ou des sites web n'est autorisée qu'avec l'accord préalable des détenteurs des droits. [En savoir plus](#)

Terms of use

The ETH Library is the provider of the digitised journals. It does not own any copyrights to the journals and is not responsible for their content. The rights usually lie with the publishers or the external rights holders. Publishing images in print and online publications, as well as on social media channels or websites, is only permitted with the prior consent of the rights holders. [Find out more](#)

Download PDF: 23.02.2026

ETH-Bibliothek Zürich, E-Periodica, <https://www.e-periodica.ch>



Wurfgitter,
Drahtgeflecht, Siebe,
Geländer.

Rabitzgewebe

für Verputzarbeiten,

Drahtgeflecht

für Monier- und Hennebique-System.

Sandsiebe,

Wellengitter,

Maschinen-Schutzgitter.

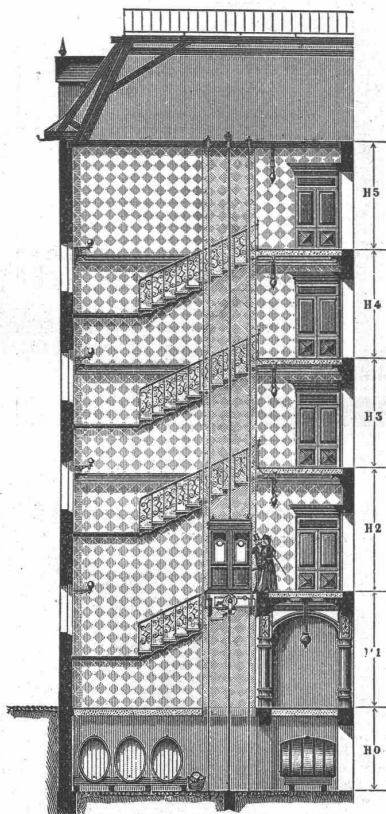


Kamin-Aufsatz und Ventilator

„Spiral“,

ein längst gewordenes Bedürfnis, liefert unter
Garantie guter Wirkung der Vertreter für die Schweiz

J. P. Brunner, Ventilationsgeschäft,
Oberuzwil, Kt. St. Gallen.



C. Wüst & Comp.,
Seebach - Zürich

bauen als

Spezialität:

Elektrische

Waren-

und

Personen-
Aufzüge

automobil und mit
stationärer Winde

nach eigenem,
patentiertem System.

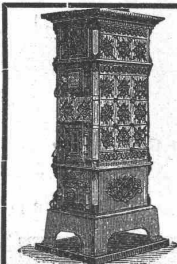
Billigste Anschaffungs-
und Betriebskosten.

Absolut ruhiger Gang.

Präzise Steuerung.

Vorzügliche Fangvorrichtung.

Projekte und Kostenvor-
anschläge gratis.



Aktiengesellschaft der Ofenfabrik Sursee
in Sursee.

Viele Auszeichnungen und Medaillen.

Heizöfen

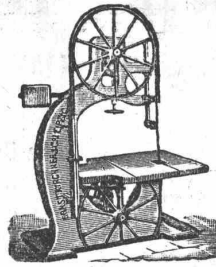
nur eigener, bewährter Konstruktion.

Kochherde, Gasherde, Waschherde,
Waschröge, Glätteöfen, Bauguss.

Filialen in:

ZÜRICH: Langstrasse 9. LUZERN: Pilatusstrasse 22.
BERN: Hirschengraben 9. GENÈVE: cours de Rive 12.
BASEL: Steinenvorstadt 21. LAUSANNE: Riponne 2.

KIRCHNER & Co.,
Leipzig-Sellerhausen.



Grösste Spezialfabrik von
Sägewerkmaschinen

und
Holzbearbeitungsmaschinen

Ueber 60 000 Maschinen geliefert,
62 höchste Auszeichnungen.

Weltausstellung Paris 1900:

Höchste Auszeichnung „Grand Prix“.

Filiale: ZÜRICH, Bahnhofstrasse 89,
— TELEPHON 3866. —

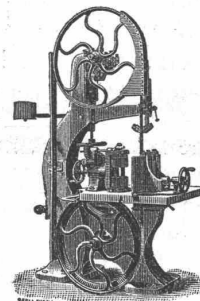
Luftbahnen



Export nach allen Weltteilen.

Einfache Arbeit u. sicherer Betrieb.

Katalog auf Wunsch.



Fabriken Landquart

(Schweiz)

empfehlen als Spezialität

Holzbearbeitungsmaschinen

jeder Art, neuester Konstruktion,
besonders kräftig gebaut und in sorg-
fältigster Ausführung.

Courante Maschinen

stets auf Lager und im Betriebe zu sehen.

Illustrierte Preislisten stehen gerne zu Diensten.

Paul Stotz

Kunstgewerbliche Werkstätte

G. m. b. H.

Stuttgart.

Anfertigung von feinen Metallarbeiten
jeder Art aus allen Materialien in Guss-,
Treib- und Schmiedetechnik:

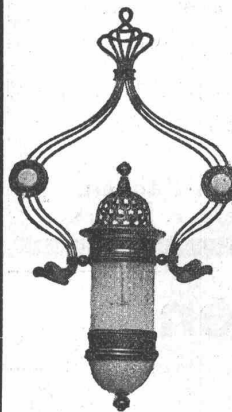
Beleuchtungskörper,
Grabverzierungen,
Kamingitter,
Treppengeländer,
Wasserspeier,
Gartenthore,

Guss für technische Zwecke in jeder
Legierung,

Erzguss mittelst Sandformerei und Wachs-
ausschmelzverfahren,
Geschmiedete Bronze.

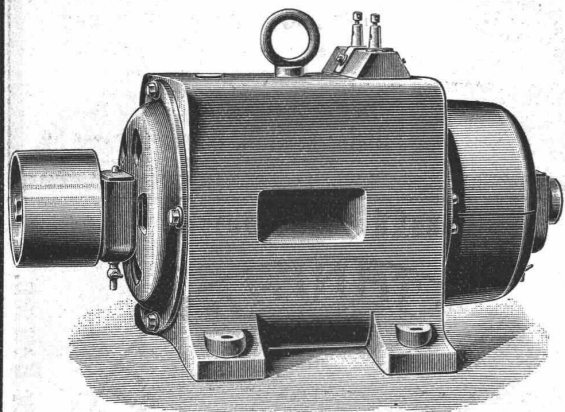
Ausführung nach gegebenen und eigenen
Entwürfen.

Goldene Medaille Paris 1900.



Elektr. Kapselmotoren

Vollkommen gedeckte Bauart.



Vorteile:

Alle Drahtverbindungen und beweglichen Teile sind eingeschlossen und vor Staub und Feuchtigkeit geschützt.

Kohlenbürsten

für Spannungen über 50 Volt.

Ringschmierlager.

Geringe Bürstenverschiebung und daher keine Funken.

Geringe Erwärmung.

Hoher Nutzeffekt.

Passend für Spannungen von 30—150 Volt. Von dem 4pferdigen Motor an aufwärts werden alle Modelle auch für 250 Volt gebaut und zwar als selbstregulierende Nebenschlussmaschinen.

Installation kompletter Beleuchtungsanlagen mit und ohne Accumulatoren.

Ferner empfehle mich auch für die Lieferung von **magnetischen Scheideapparaten** für Müllereien, Messinggiessereien und allen Fabriken mit Zerkleinerungsapparaten;

Permanenten Stahlmagneten;

Telephon-Apparaten mit ganz neuem, lautsprechendem Mikrophon;

Haus- und Hotel-Sonnerien, elektrischen Uhren;

Sicherheitsvorrichtungen gegen Einbruch;

elektr. Thüröffnern, Apparaten für phys. Laboratorien;

Vernicklung, Versilberung, Verkupferung aller Art Gegenstände.

A. Zellweger in Uster,

Fabrik für elektr. Maschinen und Apparate.

Filiale in Zürich: Werdmühlegasse 24.

J. WALTHER Industrie-Agentur
vorm. J. WALTHER & Co. ZÜRICH liefern

Armaturen, Pumpen,
Schienen, Rohrmaste, Drahtseile.

Jordan & Cie., Zürich



60 mittlere Bahnhofstr.
Neben Franz Karl Webers
Spielwarengeschäft.

Altrenommiert. Spezialgeschäft
für echte wasserdichte

Loden.

Engl. Cheviots meterweise.
Sport-Anzüge, Joppen,
Mäntel, Pelerinen mit
Kaputze, Gamaschen,
Hüte, Damen-Kostüme.
Telegr.-Adr.: Loden-Jordan Zürich.

**Heliographie- &
Paus-Papiere**
Lichtpausen

in Heliographie
und in



liefern

Hatt & Cie., Zürich,
Unterer Mühlesteg 2. Telefon 1116.

Zu verkaufen

event.

Licenz abzugeben

Schweiz. Patent No. 19269

betr. Melkmaschine mit Pulsator. —
Reflektanten wollen sich melden beim
Patentbureau Bourry-Séguin & Co.,
Schützengasse 29, Zürich I.

Gutehoffnungshütte

Aktienverein für Bergbau und Hüttenbetrieb
in **Oberhausen (Rhld.)**

fertigt in ihren mit den neuesten und vollkommensten
Einrichtungen ausgerüsteten Werkstätten als **Besonderheit**

Achsen und Radreifen aus bestem **Siemens-Martinstahl**
für Lokomotiven, Tender und Wagen aller Art,

Radgerippe (Speichenräder)

aus bestem **Schweisseisen** für **Wagen aller Art**,
fertige Radsätze für **Wagen aller Art**,

sowohl für **Voll-**,

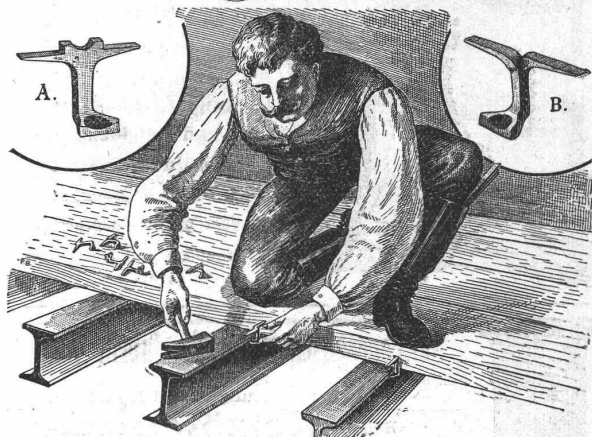
als auch für **Neben- und Klein-Bahnen.**

Vertreter für die Schweiz: **Gebr. Stebler, Zürich.**

Abzutreten!

2 Modellformen in Eisen, Zink und Messing für Gipsplatten,
patentfähig, durchaus neu und sehr sauber gearbeitet, sind preiswürdig zu
veräußern. Für Baumeister, Unternehmer oder Fabrikanten lohnende Er-
werbsquelle! Für gef. Referenzen und Anfragen sich zu wenden unter
Chiffre O H 8277 an **Orell Füssli-Annoncen, Bern.**

Rordorf'sche Patent- Verbindungschaften A und B



Preis per 100 Stück von Fr. 4,20 an, je nach Grösse.

Zu beziehen bei

Gebr. Rordorf, Auf der Mauer 5, Zürich.

Lincrusta-Walton



Patent-Relief-Tapeten

aus Linoleum ähnlicher Masse

mit massivem Relief, abwaschbar, unempfindlich gegen Nässe und Hitze. Eleganteste und dauerhafteste Wandbekleidung für Herrenzimmer, Speisesäle, Rauchzimmer etc. Besonders geeignet für Treppenhäuser und Badezimmer.

Bester Ersatz für Holztäfelung.

Zu beziehen von allen Prima Tapetenhandlungen.

Nähere Auskunft erteilt

die Fabrik Lincrusta-Walton & Co., Hannover.

Zu verkaufen

event.

Licenz abzugeben

Schweiz. Patent Nr. 10110

betr. Typenschreibmaschine mit Einrichtung zur Fortbewegung des Wagens in beiden Richtungen. Reflektanten wollen sich melden beim Patentbureau Bourry-Séquin & Co., Schützengasse Nr. 29, Zürich I.

J. WALTHER Industrie-Agentur
vorm. J. WALTHER & CO. ZÜRICH liefern

Armaturen, Pumpen,
Schienen, Rohrmaste, Drahtseile.

Société Bergès, Corbin & Cie.

Fabrik in Jussy bei Genf.

Neuer Sicherheitssprengstoff „Cheddite“.

Paris 1900: Silberne Medaille.

Cheddite 60 N für sehr harten Boden.
„ 60 „ „ harte Felsen.
„ 41 „ „ weniger harten Felsboden.

Hauptvorzüge:

Sehr grosse Widerstandsfähigkeit beim Anstossen.
Vollständige Unempfindlichkeit bei der Kälte, gefriert nicht, und bei der Wärme, schweisst nicht.
Lagert sich ohne je zu verderben.

Sehr grosse Dichtigkeit und Fügsamkeit der Patronen.

Gleiche Anwendung und gleiche Wirksamkeit wie beim Dynamit, ist dagegen viel billiger als letzteres.

Sprengkapseln, Zündschnüre und alle Zubehörenden.

Muster und Preislisten auf Verlangen zu Diensten.

Bei grösseren Aufträgen Preisermässigung.

Man wende sich an HH. Bergès, Corbin & Cie. in Jussy bei Genf.

Adolf Bleichert & Co., Leipzig-Gohlis

Älteste und grösste Spezialfabrik für den Bau von

Bleichert'schen

Drahtseil-Bahnen.



→ 28jährige Erfahrungen. ←

Bis jetzt wurden von uns über 1350 Anlagen ausgeführt in einer Gesamtlänge von mehr als 1425 Kilometer.

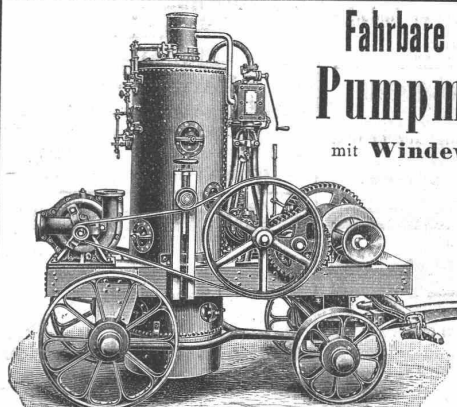
Weltausstellung Chicago 1893

Höchster Preis und Auszeichnung.

Ia. Lichtpauspapiere

liefert unter Garantie für
höchste Lichtempfindlichkeit, Haltbarkeit und schönste
Resultate, sowie zählebende Papiere

Carl Ebner jun., Techn. Versandgeschäft.
Schaffhausen.



Fahrbare Centrifugal- Pumpmaschine

mit Windwerk, auch als

Locomobile

verwendbar,

bauen als

Spezialität

**Menck &
Hambrock,**
Altona-Hamburg

Konkurrenz-
los!

Isotect

Patentiert
in allen Kultur-
staaten!

Die Farbe der Zukunft!

Anstrich- und Isolierungsmittel garantiert säurefest für frische, feuchte, geteerte, salpeterhaltige Wände, Fassaden, Giebel, Holz, Metall, Heizkörper etc., unentbehrlich für Fabriketablissemments, Krankenhäuser, Molkereien, Zuckerfabriken, überhaupt Räume, welche absolut trocken sein müssen.

Durchschlagen von Nässe und Salpeter unter Garantie unmöglich.

Wir garantieren für unbedingte Branchbarkeit und übernehmen jede gewünschte Garantie, auch stehen Prospekte u. Gutachten gern z. Verfügung.

Isotect-Werke Cunningham & Co., Magdeburg,

General-Vertreter: **Adolph Kaufmann, Basel.**

Isotect ist zu haben in den meisten Farbwaren-Geschäften.

Auf Wunsch werden die nächsten Bezugsquellen bereitwilligst vom General-Vertreter nachgewiesen.

Isotect

aus den Isotectwerken Cunningham & Co. Magdeburg.

Isotect ist das beste Isolierungsmittel, für den Hausschwamm und Salpeter undurchdringlich. Der beste Grundanstrich für feuchte Wände, auf welchem sofort der Ölfarbenanstrich aufgetragen werden kann.

Prospekte und Musterflaschen von 5 Kilo sendet auf Verlangen sofort die Verkaufsstelle für die Ostschweiz Schlatter & Co., St. Gallen.

Maschinen-Konstrukteur.

Schweizer, 27 Jahre alt, deutsch u. französisch sprechend, im Besitze d. Diploms vom Technikum Winterthur, prima Zeugnisse und Referenzen, m. 3 J. Werkstatt- u. 6 J. Bureau-Praxis im allg. Maschinenbau, hauptsächlich Dampfmaschinen in gr. Fabriken des In- und Auslandes, **sucht** auf Anfang Juni oder später dauernde Stellung. Gefl. Offerten sub Z C 2678 an **Rudolf Mosse, Zürich.**

Gesucht:

In ein Bureau für Wasserkraftanlagen ein

Techniker,

mit den Arbeiten im Felde und auf dem Bureau vertraut.

Wegen vorgerücktem Alter Gelegenheit zu späterer Geschäftsübernahme. Anmeldung unter Chiffre Z B 2877 an

Rudolf Mosse, Zürich.

Architekten, Ingenieuren, Bauunternehmern f. Empfehlung eines ausgezeichneten, seit vielen Jahren bewährten **Dachdeckungsmaterials** ferner **Isoliermaterialien** hohe Provision. — Proben, Prospekte sofort z. Verfügung. Zuschriften erb. unter J O 6456 an **Rudolf Mosse, Berlin S.W.**

Güterwagen

normalspurig, offen und gedeckt, gebraucht, **sofort** billig abzugeben. Offerten unter F St 4213 an **Rudolf Mosse, Zürich.**

Dynamo,

Gleichstrom (Brown & Boveri) 15 P. S., 300 Volt, mit sämtlichem Zubehör, ist infolge Anschluss an das städt. Elektrizitätswerk **billigst zu verkaufen**. Nur 8 Jahre im Gebrauch, in tadellosem Zustande. Offerten unter Chiffre A S 150 an **Rudolf Mosse, Schaffhausen.**

Grasmischungen

für Böschungen, Dämme u. Wiesen in nur kontrollierter Ware, zusammengestellt nach Bodenverhältnissen, empfehlen

Gebrüder Bernhard,

Samenhandlung und Baumschulen, Wyl, Kt. St. Gallen.

Bau-Terrain,

mit prachtvoller Aussicht auf den See und Gebirge, in nächster Nähe des Bahnhofs Thalwil, abzugeben. Brieffach No. 10 835 Winterthur.

J. WALTHER IndustrieAgentur
vorm. J. WALTHER & Co ZÜRICH liefern

Armaturen, Pumpen, Schienen, Rohrmaste, Drahtseile.

30 Jahre alter, kautionsfähiger

Bautechniker,

mit besten Zeugnissen über theoretische Ausbildung und praktische Tätigkeit im Hoch- und Tiefbau **sucht** anderweitige Stelle. Gefl. Anträge erbeten unter Chiffre Z T 2869 an **Rudolf Mosse, Zürich.**

Junger

Bauzeichner,

22 J. alt, in Bau- u. Bureauarbeiten erfahren, gestützt auf gute Zeugnisse, **sucht** unt. besch. Ansprüchen Stellung. Gefl. Offerten unter Z S 2843 an **Rudolf Mosse, Zürich.**

Bauführer,

tüchtiger, erfahrener, flotter Zeichner, **sucht** Stelle in **Architektur- oder Baubureau**. Offerten sub Z W 2748 an **Rudolf Mosse, Zürich.**

Diplomierter Ingenieur

vom eidg. Polytechnikum in Zürich, mit einig. Praxis, **sucht** Anstellung. Eintritt jederzeit.

Offerten sub Chiffre Z J 2933 an **Rudolf Mosse, Zürich.**

Vielseitig gebild. Techniker

**Konstrukteur,
Zeichner,
Modellieur,
Formgiesser,**

sucht angemessene Stellung. Gefl. Offerten unter Chiffre Z O 2939 an die Annoncenexped. **Rudolf Mosse, Zürich.**

Zu verkaufen

event.

Lizenz abzugeben

Schweiz. Patent No. 12131

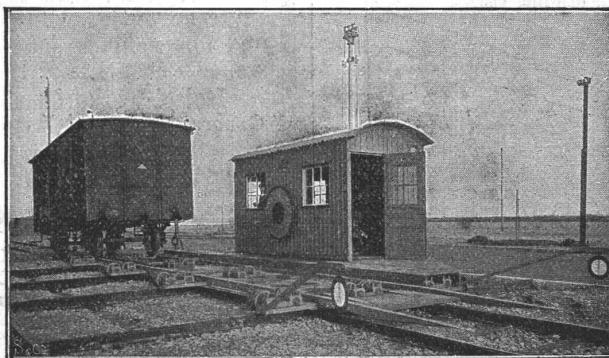
betr.: Pulsateur pneumatique pour appareils à traire les vaches. — Reflektanten wollen sich melden beim Patentbureau Bourry-Séguin & Co., Schützengasse 29, Zürich I.

Rollbahn

infolge Baubeendigung **sofort** billig abzugeben

**1000 m Décauville-Gleis,
10 Rollwagen,**

Ostschweiz lagernd. Offerten unter St F 4211 an **Rudolf Mosse, Zürich.**



Druck von Zürcher & Furrer in Zürich.

**A. Jucker, Nachf. v.
Jucker-Wegmann,
Papierhandlung z. Hecht,
Schifflande 22, Zürich.**

Grosses Lager
von
**Pauspapieren, Pausleinen
und Zeichenpapier,**
Rollen und Bogen,
in nur vorzüglichen Qualitäten,
**Holzcementpapier, Dach-
pappen, Bodenbelag- und
Teppich-Unterlag-Papiere.**

Une maison de constructions d'Alsace, cherche un

ingénieur dessinateur,

ayant quelques années de pratiques, au courant de la partie chaudières, et connaissant le français et l'allemand. Adresser offres sous lettres F W C 693 à **Rodolphe Mosse, Francfort s. M.**

On demande de suite

dans un bureau important de construction de chemin de fer de la Suisse romande

un bon dessinateur

au courant des travaux de chemin de fer et d'architecture et

un surveillant,

contrôleur de travaux.

Adresser les offres sous R 1127 C à l'Agence de publicité **Haasenstein & Vogler, Lausanne.**

Für Geometer.

Junger Mann, 20 Jahre alt, bei der Sprachen mächtig, mit guter Bildung, **sucht** Platz als **Geometer-Lehrling**. Offerten unter Chiffre H 3464 D an **Haasenstein & Vogler, Delémont.**

Stelle Gesuch.

Junger Mann mit guten Zeugnissen, der einige Jahre als Schreiner gearbeitet und das zweite Semester eines Technikums besucht hat, **sucht** sofort Anstellung in einem Baugeschäft oder Schreinerei als

Polier.

Offerten sub A c 1321 Lz an **Haasenstein & Vogler, Luzern.**

Für Techn. Vorarbeiten im Bahn- und Strassenbau empfiehlt sich

B. Emch, Ingenieurbureau, Bern.

Zum **sofortigen** Eintritt

gesucht

ein jüngerer, tüchtiger, mit allen Bauarbeiten vertrauter

Bautechniker.

Derselbe muss selbstständig sein im Entwerfen und Ausarbeiten von Werkplänen. Offerten sub Z Q 2916 an **Rudolf Mosse, Zürich.**

Architekt

gesucht:

künstlerisch befähigte junge Kraft mit flotter Darstellungsweise. Offerten mit näheren Angaben u. Handzeichnungen unter Z X 2948 an **Rudolf Mosse, Zürich.**

Gesucht

zu baldigem Eintritt jüngerer gewandter

Bauzeichner

für Bureau und Bauplatz. Offerten unter Chiffre K 2092 Y an **Haasenstein & Vogler, Bern.**

Wer liefert Entwürfe und übernimmt die Ausführung von Holzbauten, Châlets?

Gefl. Angebote unter Chiffre Tc 2127 Y an **Haasenstein & Vogler, Bern.**

Gesucht

in ein grösseres Architektur- und Baubureau ein tüchtiger

Zeichner

für vorübergehende Anstellung. Gefl. Offerten beliebe man unter H 10000 Y an **Haasenstein & Vogler, Bern** zu richten.

Gegen monatliche Teilzahlungen von 3 Mk. liefern
Das gesamte Bauwesen
Hamb. d. Hoch- u. Tiefbauwesen
Zugleich Nachschlagewerk auf allen Gebieten des Bauwesens und verwandter Technik mit ausführl. Sachregister. Dazu: **Umfangreiches Vorlagewerk und Musterbuch** des gesamten Bauwesens, enthaltend eine unerschöpfliche Fülle architektonischer, Motive, Zeichnungen und musterartiger Bauten in allen Stilarten. — Dieses in jeder Hinsicht ausgezeichnete Universalwerk der Hoch- und Tiefbautechnik, welches 1. dem Praktiker ein nie versagendes Nachschlagewerk von grösster Vollständigkeit und Uebersichtlichkeit, ein treuer und zuverlässiger Rathgeber sein soll, 2. dem Ausführenden in einem sehr umfangreichen Vorlagewerk eine Fülle von Motiven der bürgerlichen Baupraxis bietet, 3. dem Studierenden die Studien ungemein erleichtert, behandelt in gebenständlicher, klarer, durchaus musterartiger und erschöpfender Darstellung **alle Gebiete des gesamten Bauwesens**. In 18 Hefen, 18 Mk. X. bezügl. Ansichtsendungen machen bereitwillig.
Horness & Hachfeld, Potsdam.

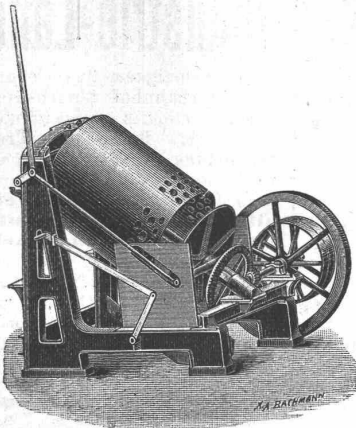
Joseph Vögele, Mannheim

liefert seit 1842:

Weichen jeder Bauart und Spurweite für Haupt- und Nebenbahnen; Herzstücke; Kreuzungen; Drehscheiben u. Schiebebühnen für Lokomotiven und Wagen, mit Hand-, Dampf- und elektr. Antrieb. Drehscheiben mit Fuhrwerk befahrbar; Elektrische Spills, Stellwerke, Schlagbäume.

Vertreter für die Schweiz:

Wolf & Graf, Zürich.



Oehler & Co., Aarau

Maschinenfabrik, Eisen- und Stahlgiessereien

empfehlen als Spezialität:

Stahlgeleise und Wagen
für Bauunternehmer u. industrielle Etablissements,
Schubkarren und Perronwagen, Seilbahnen
verschiedener Systeme,

Beton- und Mörtelmischmaschinen, eidg. Patent, Sand- und Kies-Waschmaschinen,

Baggermaschinen für Nass- und Trockenbaggerung, **Baggerlöffel,**

Torfpresen mit zugehörigem Rollmaterial,

Transmissionen

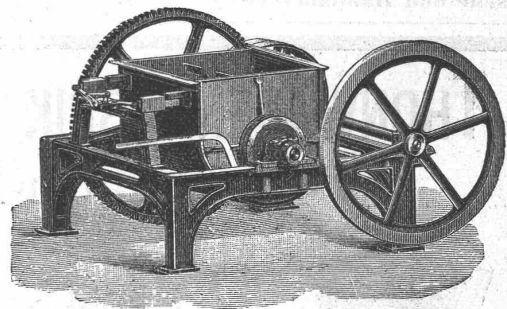
mit ordinären und Ringschmierlagern,

mechanische Aufzüge, Elevatoren,

Rohrmühlen und Kollergänge

für Cementfabriken etc.

Grauguss, Haberlandguss.



Frühjahr 1902.

Permanente Ausstellungen

18 Göthestrasse — **ZÜRICH I** — Stadelhoferplatz 18

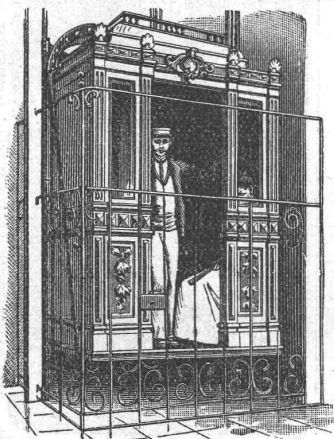
Allerneueste Einrichtungen

für moderne Bauten

nach englischem und amerikanischem System
aus dem ganzen Gebiet der Gesundheitstechnik.

Eintritt frei.

Ausstellungsräume an Werktagen ununterbrochen geöffnet von morgens 9 Uhr bis abends 7 Uhr.



Hydraulische u. elektrische

Aufzüge

über 400 in Betrieb,
liefert als **Specialität**
unter Garantie die

Maschinenfabrik und Eisengiesserei
von

ALFRED SCHINDLER
in Luzern.

Prima Referenzen.

Die Verblendstein-Fabrik von

F. SUTER, sen., Fabrkt. in **BÜREN a. A. (Bern)**

offeriert zu billigsten Preisen:

VERBLENDSTEINE

$\frac{1}{4}$, $\frac{1}{2}$, $\frac{3}{4}$ und $\frac{1}{4}$ Ecksteine und Läufer in Farben No. 1 gelbgrau; No. 2 helle Lederfarbe; No. 3 dunkle Lederfarbe; No. 4 gelbrot; No. 5 hellrot und No. 6 dunkelrot.

Prima Ware.

Atteste der Materialprüfungs-Anstalt Zürich stehen zur Verfügung.

Alleinvertreter für die Schweiz:

Herren **Vischer & Tschiffeli**, Kramgasse Nr. 56, **Bern.**

Der Gesamtauflage der heutigen Nummer liegt ein Prospekt betr. „Graphitque-Kohlenbürsten“ von der Firma **Fabius Henrion** in Nancy bei, worauf wir unsere werten Leser noch besonders aufmerksam machen.

J. Willi, Sohn, Maschinenfabrik, Chur

empfehl als Spezialität

Hydraulische Aufzüge (Lifts)

für Personen, Gepäck und Speisen in Hôtels, sowie Warenaufzüge in Geschäftshäusern und Fassaufzüge für Weinhandlungen.

Ausgeführte Anlagen:

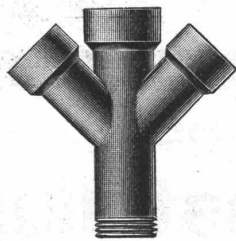
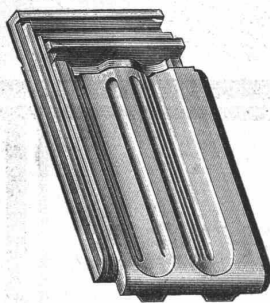
Personenaufzüge: Hôtel Suisse (Roussette & Cie.) in St. Moritz. Hôtel Kulm (Badrutt & Cie.) in St. Moritz. Hôtel Kronenhof (Lorenz Gredig) in Pontresina. Hôtel Parkhaus (Enderlins Erben) in Pontresina. Hôtel Schweizerhof (Hôtelgesellschaft Waldhaus Vulpera) in Vulpera. G. Beck in St. Gallen. A. Müller und M. Högger in St. Gallen. Schweiz. Pflegerinnenschule mit Frauenspital in Zürich V. Neues Sanatorium (Frei & Neubauer) in Davos-Dorf. Hôtel Baur en ville in Zürich I. Hôtel Steinbock, Chur. Grand Hôtel Vereina, Klosters. St. Josephshaus, Davos. Hôtel Valsana, Arosa. Hôtel Caspar Badrutt, St. Moritz. Stauder & Cie., St. Gallen. Konsumverein St. Gallen etc.

Hydr. Waren- und Speise-Aufzüge: in grösserer Anzahl.

Kostenvoranschläge liefere bereitwilligst gratis, auch für elektrische, mechanische und Handaufzüge.

THONWARENFABRIK EMBRACH A.-G.

Embrach-Zürich.



Steinzeug-Röhren und
Façonstücke.

DRAIN-RÖHREN.

Härtester Bodenbelag

„ROSTOLITH“.

Steine für Fahrstrassen und Stallböden.
Platten für Trottoirs, Fabrikböden (säurefest)

Gewöhnliche Ziegel und Falzziegel,
unglasiert und in allen Farben glasiert.

Industrie-Land

mit genehmigtem Quartierplan, am Güterbahnhof Zürich-Giesshübel, 20 Minuten vom Stadtzentrum entfernt, mit Bahn- und Tram-Verbindung, in Parzellen von 8, 10, 16 und 20000 □' einzeln oder samthast zu **ausnahmsweise billigem Preis zu verkaufen** event. zu vermieten gesucht. Wasser- und Gasleitung wird erstellt. Elektr. Kraft erhältlich. Gefl. Offerten von Selbstreflektanten unter Chiffre Z J 1959 an die Annoncen-Expedition Rudolf Mosse, Zürich erbeten.



Die zuverlässigsten
CONDENSTÖPFE

Telephon 2967.
Liefert **J. AUMUND, Ingen.,**
Werdmühlegasse 17, parterre
ZÜRICH.
Verlangen Sie Prospekt und Referenzen.

J. WALTHER Industrie-Agentur
vorm. J. WALTHER & Co. ZÜRICH liefern
Armaturen, Pumpen,
Schienen, Rohrmaste, Drahtseile.

Bessemer-Farbe
(Marke Ambos)
rost- und wettersichere
Eisenanstrich.
Porzellan-Emailfarbe (Pef)
Marken B und Acc
vorzüglich bewährt für elec-
trische Anlagen, Kranken-
häuser, Bäder, Schlacht-
häuser etc.
Rosenzweig & Baumann,
Königliche Hoflieferanten,
KASSEL.

Drahtglas
mit Metalleinlage für Oberlicht, Fussböden etc.
fast unzerstörbar und feuersicher.
Bestes Verglasungsmaterial der Gegenwart.
AKTIEN-GESELLSCHAFT FÜR GLASINDUSTRIE
VORM. FRIEDR. SIEMENS
NEUSATTL BEI ELBOGEN
(Böhmen).

Vertreter für die Schweiz:

Weisser & Nick, Zürich.