

**Zeitschrift:** Schweizerische Bauzeitung  
**Herausgeber:** Verlags-AG der akademischen technischen Vereine  
**Band:** 39/40 (1902)  
**Heft:** 16

## Werbung

### Nutzungsbedingungen

Die ETH-Bibliothek ist die Anbieterin der digitalisierten Zeitschriften auf E-Periodica. Sie besitzt keine Urheberrechte an den Zeitschriften und ist nicht verantwortlich für deren Inhalte. Die Rechte liegen in der Regel bei den Herausgebern beziehungsweise den externen Rechteinhabern. Das Veröffentlichen von Bildern in Print- und Online-Publikationen sowie auf Social Media-Kanälen oder Webseiten ist nur mit vorheriger Genehmigung der Rechteinhaber erlaubt. [Mehr erfahren](#)

### Conditions d'utilisation

L'ETH Library est le fournisseur des revues numérisées. Elle ne détient aucun droit d'auteur sur les revues et n'est pas responsable de leur contenu. En règle générale, les droits sont détenus par les éditeurs ou les détenteurs de droits externes. La reproduction d'images dans des publications imprimées ou en ligne ainsi que sur des canaux de médias sociaux ou des sites web n'est autorisée qu'avec l'accord préalable des détenteurs des droits. [En savoir plus](#)

### Terms of use

The ETH Library is the provider of the digitised journals. It does not own any copyrights to the journals and is not responsible for their content. The rights usually lie with the publishers or the external rights holders. Publishing images in print and online publications, as well as on social media channels or websites, is only permitted with the prior consent of the rights holders. [Find out more](#)

**Download PDF:** 28.04.2026

**ETH-Bibliothek Zürich, E-Periodica, <https://www.e-periodica.ch>**

# Schweizerische Bauzeitung

Wochenschrift

für Bau-, Verkehrs- und Maschinentechnik

Herausgegeben

von

**A. WALDNER**

Dianastrasse Nr. 5, Zürich II.

Verlag des Herausgebers. — Kommissionsverlag: Ed. Rascher, Meyer & Zeller's Nachfolger in Zürich, Rathausquai 20.

Organ

des Schweizer. Ingenieur- und Architekten-Vereins und der Gesellschaft ehemaliger Studierender des eidg. Polytechnikums in Zürich.

**Abonnementspreis:**  
Ausland... Fr. 25 per Jahr  
Inland... „ 20 „ „

**Für Vereinsmitglieder:**  
Ausland... Fr. 18 per Jahr  
Inland... „ 16 „ „  
sofern beim Herausgeber  
abonniert wird.

**Abonnements**  
nehmen entgegen: **Herausgeber, Kommissionsverleger**  
und **alle Buchhandlungen**  
und **Postämter.**

**Insertionspreis:**  
Pro viergespaltene Pettizeile  
oder deren Raum 30 Cts.  
Haupttitelseite: 50 Cts.

**Inserate**  
nimmt allein entgegen:  
**Die Annoncen-Expedition**  
von  
**RUDOLF MOSSE**  
in **Zürich, Berlin, Breslau,**  
**Dresden, Frankfurt a. M.,**  
**Hamburg, Köln, Leipzig,**  
**Magdeburg, München,**  
**Nürnberg, Stuttgart, Wien,**  
**Prag, London.**

Bd XXXIX.

ZÜRICH, den 19. April 1902.

N<sup>o</sup> 16.

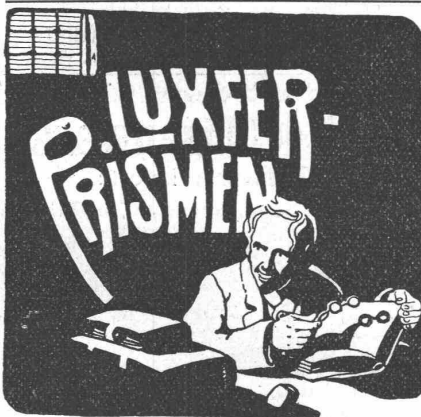
## Ausschreibung.

Gestützt auf das von den Regierungen der Kantone Uri und Bern genehmigte Programm und Bedingnisheft wird hiermit die Aufstellung des Bauprojektes für die circa 24,5 km lange bernische Teilstrecke Innertkirchen-Passhöhe der zu erstellenden 4,8 m breiten Fahrstrasse Innertkirchen-Susten-Wassen zur freien Konkurrenz ausgeschrieben.

Angebote für diese Arbeit, wofür die gedruckten Bedingungen hier erhoben werden können, sind verschlossen und portofrei bis zum 26. April nächsthin der unterzeichneten Behörde einzusenden.

Bern, den 3. April 1902.

Baudirektion des Kantons Bern:  
*Morgenthaler.*



erhellen halbdunkle Räume durch Tageslicht. Kellerbeleuchtung durch Einfall-Lichte. Für beste Lichtausnutzung fordere man unsere **kostenlosen** Voranschläge. Broschüren u. amtliche Berichte über Lichtwirkung gratis und franko durch das

**Deutsche Luxfer-Prismen Syndikat G. m. b. H. Berlin S**

Ritterstrasse Nr. 26.  
Fabriken in **Berlin** und **Bodenbach a. E.**  
Alleinverkäufer für die Ostschweiz:  
**Mörkötter & Looser,**  
Zürich, Rennweg 15 u. 17.

## Einzig echte Mettlacher Steinzeug-Bodenplatten, glasierte Wandplatten, Stallklinker und Röhren,

wetterbeständige **Bauterracotta** (matt und in Majolica), **Figuren** und **Vasen** zu **Bauzwecken** und für **Gärten** von **Villeroy & Boch** in **Mettlach** und **Merzig.**

### Verblendsteine

in 7 verschiedenen Farben, glasiert und unglasiert, von **Ph. Holzmann & Cie.** in **Frankfurt a. M.**  
sog. **Saargemünder Thonplatten**, stahlhart gebrannt von **A. Brach** in **Kleinblittersdorf.**  
**Prima Schlackenwolle**  
**Ladenständer.** — **Decor.** Bauguss von **C. Flink**, **Mannheim.**

Vertreter: **Eugen Jeuch** in **Basel.**

Naturmuster und Preiscurant zu Diensten.

**Rollbahnschienen und Schwellen**

**aus der Burbacherhütte**

werden in verschiedenen Profilen nebst dem dazu gehörenden

**Kleineisenzeug**

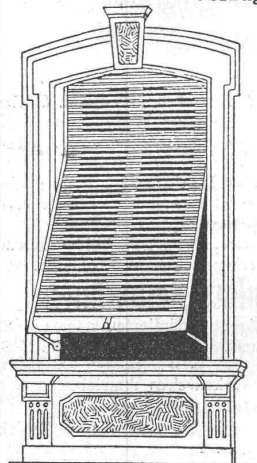
geliefert von

**Kägi & Co., Winterthur.**

## Rolladenfabrik Horgen.

Wilh. Baumann.

Aeltestes Etablissement dieser Branche in der Schweiz.  
Vorzüglich eingerichtet.



**Holzrolläden**  
aller Systeme.

**Rolljalousien**  
Patent + 5103

mit automatischer Aufzugsvorrichtung.

Die Rolljalousien Patent + 5103 beanspruchen von allen Verschlüssen am **wenigsten Platz.** Die Handhabung ist sehr **einfach und praktisch.** Das System wird besonders für **Schulhäuser** und **Fremden-Hotels** anderen Verschlüssen vorgezogen.

— **Zugjalousien.** —

**Rollschutzwände**  
**Jalousieläden.**

Ausführung je nach Wunsch in einheimischem, nordischem oder überseeischem Holze.

## „Bundy“

automatisch wirkender **Condenswasser-Rückleiter u. Kesselspeiser**

von der **A. A. Griffing Iron Co., New-York.**

**Der Bundy-Apparat**

sammelt die **Condenswasser** und führt dieselben selbstthätig, heiss in den Kessel zurück.

**Kostenloser Betrieb.**

**Geräuschloser Gang.**

**Compendiöse Aufstellung.**

**Ersparniss an Brennmaterial.**

**Speisung** von reinem destilliertem Wasser.

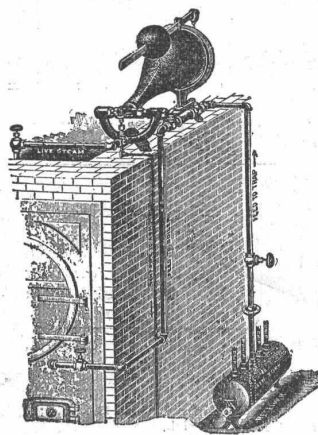
**Erhöhung des Nutzeffektes** der Dampfanlage.

**Garantiert**

**anstandslos funktionieren.**

Alleinvertreter für die Schweiz:

**Spërri & Co., Techn. Bureau, Bleicherweg 5, Zürich.**



# Rhätische Bahn. Bauausschreibung.

Die Unterbauarbeiten des II. Baulooses der Linie Thusis-St. Moritz, umfassend die 2620 m lange Strecke **Celerina-St. Moritz**, werden hiemit zur Bewerbung ausgeschrieben und zwar:

Erdbewegung ca.	110 000 m <sup>3</sup> .
Länge der 2 Tunnels	562 m.
Mörtelmauerwerk	1500 m <sup>3</sup> .
Trockenmauerwerk	4000 m <sup>3</sup> .
Kostenvoranschlag	652 000 Fr.

Pläne und Bauvorschriften können auf dem Baubureau der Rhät. Bahn in Chur (Neubach) und auf dem Sektionsbureau in Samaden eingesehen werden. Angebote in Prozenten des Kostenvoranschlages sind spätestens bis zum 15. Mai l. J. schriftlich und versiegelt mit der Aufschrift „**Baueingabe für das 11. Bauloos**“ an den Oberingenieur der Rhätischen Bahn in Chur einzusenden.

Chur, den 15. April 1902.

Die Direktion.

## Teilhaber-Gesuch.

Gesucht für ein sicheres, industrielles Unternehmen, **Holzbearbeitungsbranche**, ein kaufmännischer Teilhaber mit **Fr. 80,000 bis Fr. 100,000** Einlage. Nur erste Kraft, der drei Landessprachen in Wort und Schrift mächtig, kann berücksichtigt werden. Offerten unter Chiffre J 1941 Z an

**Haasenstein & Vogler, Zürich I.**

## Zu verkaufen:

Aus dem Nachlass des Herrn Architekt Senn in Thun das im Betrieb stehende

### Bau- und Cementwarenfabrikationsgeschäft,

umfassend schönes Wohnhaus mit Bureau, Cementwarenfabrik, grosses Schreinereigebäude, geräumigen Werkplatz und reichhaltiges Inventar, in vorzüglicher und prächtiger Lage. Schönes Auskommen für einen tüchtigen Fachmann, Auskunft erteilen die Notariatsbureaux: **Senn & Montandon** in Bern und **Günther & Sohn** in Thun.

## 2 Trockenbagger,

1 Lübecker Type B.,  
1 Holländer System Smulders,

zu verkaufen oder zu vermieten.

**M. Brenner, Magdeburg.**



für alle festen und flüssigen, breiigen oder körnigen Materialien und Rückstände.

Vertreter: **Alfred Joël, Zürich.**

**Dr. Münch & Röhrs, BERLIN N.W. 21**



Schutzmarke.

# Dauerfarben

Verbesserte Oelfarben  
Wirksamster Schutz für  
Eisen u. Wellblech  
gegen Rost.

für Holz- und Mauerwerk,  
gegen chemische,  
atmosphärische und mechanische Einwirkungen.

**Dr. Münch's Lack-Dauerfarben**  
sehr harter, eleganter **Emaile-Anstrich.**

Widerstandsfähig gegen Desinfektionswaschungen, Salzlösungen etc.  
für Krankenhäuser, Schulen, Badeanstalten, Accumulatoren-Räume etc.

Vertreter für die Schweiz: **C.A. Ulbrich & Co., Techn. Bureau, Zürich.**

## PANZERKASSEN, GELDSCHRÄNKE Emil Schwyzer & Co. Zürich

### Zu verkaufen

in einer kleinen industriellen Ortschaft der Ostschweiz, 5 Minuten vom Bahnhof entfernt

### Eine kleinere Parquetterie- und Möbelfabrik

mit **Sägewerk, modernen, gut erhaltenen Maschinen, Trockenkammern; Dampf- und Wasserkraft.** Das ganze Gebäude ist sehr solide gebaut, enthält eine Wohnung für Eigentümer oder Aufseher; daneben ein Haus, frisch repariert, mit Magazin für fertige und halbfertige Möbel und Wohnung.

Verkaufsbedingungen sehr vorteilhaft, die ganze Anlage eignet sich **vorzüglich für eine junge, tüchtige Kraft;** könnte auch für andere Industrie eingerichtet werden. Offerten sub Chiffre Z K 685 an die Annoncen-Expedition **Rudolf Mosse, Zürich.**

## ! Neu !

### Für Ingenieure, Förster und Bauunternehmer. Gefällsmesser in Spazierstockform.

(Eidg. Patent No. 22704)

Eingeführt bei den Kreisingenieuren des Kts. Zürich.

Man verlange Prospekte

vom Erfinder: **M. Hüni, Ingenieur, Horgen,**

oder vom Fabrikanten: **E. Hüni, Mechaniker, Horgen.**

100,000

vorzüglicher Fabrikation,

zu allen Isolationszwecken  
geeignet,

halten stets am Lager

Mech. Korkwarenfabrik

Dürrenäsch (Aarg.)

Prompte Spedition.



Prospekte gratis.

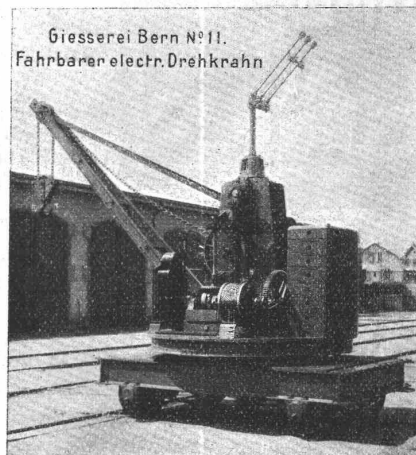
aller couranten Grössen

Konkurrenzlose Preise

Gesellschaft der

## Ludwig von Roll'schen Eisenwerke

Filiale: **Giesserei Bern** liefert:



**Hebezeuge jeder Art** als: **Laufkrane**, und feste od. fahrbare **Drehkrane** für Hand- und speciell **elektrischen** Betrieb; **Aufzüge** für hydraulischen, **elektrischen**, und Transmissionsbetrieb.

**Eisenbahnmateriale** als: **Drehscheiben** und **Schiebebahnen** für Wagen und Lokomotiven; **Hand-, Dampf- und elektrischer** Betrieb.

**Weichen** für Haupt- u. Nebenbahnen, f. **Vignol-** u. **Rillen-Schienen.**

**Barrieren** mit und ohne Verriegelung und Vorläuten.

### Zahnstangenoberbau; komplette Seilbahnen

für Güter- und Personentransport. (Eigene patentierte Systeme.) Seit 1898 15 Touristen-Seilbahnen geliefert.

### Schleusenanlagen

für Hand- und elektrischen Antrieb.

Hydraulische, automatische **Cementsteinpressen.**

— Angaben über zahlreiche Ausführungen, Referenzen, Projekte und Kostenvoranschläge stehen zu Diensten. —

**Gesucht:**

Ein mit dem Bau oberirdischer Fernleitungen vertrauter, selbständiger

**Techniker**

zu sofortigem Eintritt.

Die Anstellung wäre vorläufig nur eine provisorische, es ist jedoch nicht ausgeschlossen, dass dieselbe eine dauernde werde.

Offerten mit Angabe der bisherigen Thätigkeit und der Gehaltsansprüche sind sub Z O 2889 an die Annoncenexpedition Rudolf Mosse, Zürich zu richten.

**Imprägnieranstalt Linththal (Glarus)**

imprägniert und übernimmt die Lieferung von

**Telegraphen- und Leitungsstangen jeder Dimension Eisenbahnschwellen**

Balken - Bretter - Würfelholz etc.

Mit Zusicherung bestmöglicher Bedienung empfiehlt sich

**B. Schiesser-Schmid.**

**Oesterreich. und Schweiz. Patent**

ein. in Deutschland m. gross. Erfolg eingef. hoh. Verdienst abwerf. konkurrenzl.

**Eisenwarenartikels der Baubranche**

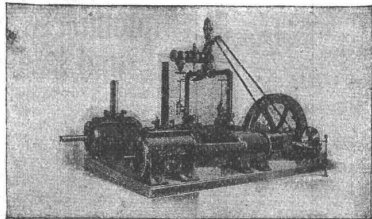
zu verk. od. in Lic. abzug. Erfolg und Verdienst w. büchern. nachgewiesen. Offerten unter F T C 690 an Rudolf Mosse, Frankfurt a. M.

**Holzceement nur prima. Dachpappen verschiedene Stärken.**

Lager in Bendlikon, Olten, Lausanne, Genf, Chur. Einzel- und Waggon-Lieferungen sofort. Nur beste coulante Bedienung.

Ŷ. Traber's Wwe., Chur.

**LUFT-Kompressoren. 12 Modelle, 300 Grössen, Katalog 34.**



Gesteins-Bohrmaschinen. 35,500 in Gebrauch. Katalog 42.

**Ingersoll-Sergeant Co. m. b. H., Berlin.**

General-Vertreter (Schweiz)

Ed. Hanus, Genf, II Rue Petitot.

**Fabrique de Machines de Fribourg**

Fondé en 1859

Société Anonyme

Ouillée à neuf en 1901

TURBINES à haute pression



TURBINES FRANCIS

Dernière constructions.

perfectionnées.

**RÉGULATEURS DE PRÉCISION**

Transmissions syst. Seilers.

Paliers graisseurs.

**PONTS MÉTALLIQUES et CONSTRUCTIONS EN FER**

Conduites



Plans et

Devis

sur demande.



**Gasmotoren - Fabrik Deutz**



**Filiale Zürich**

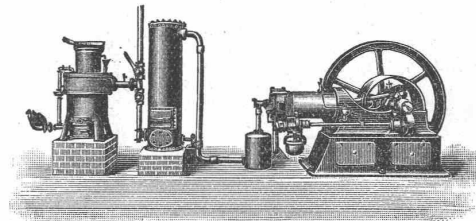
Waisenhausquai 7, beim Hauptbahnhof,

**Deutzer Motoren**

von 1/2 - 1200 P S und darüber

für Gas, Benzin, Petrol, Acetylen etc., anerkannt vorzüglichste Konstruktion mit geringstem Brennstoffverbrauch.

Ermässigte Preise.



**Kraftgasapparat „Deutz“**

mit Motoren von 6 P S an. Kohlenverbrauch für nur 2-3 Cts. pro Pferdekraft und Stunde.

Motoren für elektrische Beleuchtungsanlagen.

Benzin- und Petrol-Locomobilen

Schiffsmotoren, Motorboote.

Benzin-Locomotiven.

61 000 Motoren im Betrieb.

**Als rationellsten Fabrikboden empfehlen fugenlosen Euböolithguss auf Betonunterlage.**

Emil Sequin, Rütli (Zürich), Fabrikant.

Felix Beran, Zürich, Vertreter.



**Telegraphenstangen und Leitungsmasten**

für elektrische Anlagen aus vorzüglichen, schlanken Hölzern des Schwarzwaldes, sowie bayerischer und mittelrheinischer Gebirgsforsten, imprägniert (kyanisirt) nach den Bedingungen der deutschen Reichspostverwaltung.

**Eisenbahnschwellen**

jeder Holzart, beliebiger Dimensionen, imprägniert nach Staatsbahnvorschriften, auch unimprägniert.

Grösste Leistungsfähigkeit.

9 Imprägnier- und Kyanisieranstalten.

Günstigste Lage für Export nach allen Ländern.

**Gebr. Himmelsbach, Freiburg i. Baden.**

# DRAHTSEILE jeder Art für LUFTSEILBAHNEN, Seilriesen

Bergbahnen  
Schiefe Ebenen  
Aufzüge  
Transmissionen  
etc.



Maschinenhallen & Werkstätten in Wallisellen b. Zürich  
& in Bern b. Weyermannshaus. Dépôt in Yverdon etc.  
Prospekte und Kostenanschläge gratis.

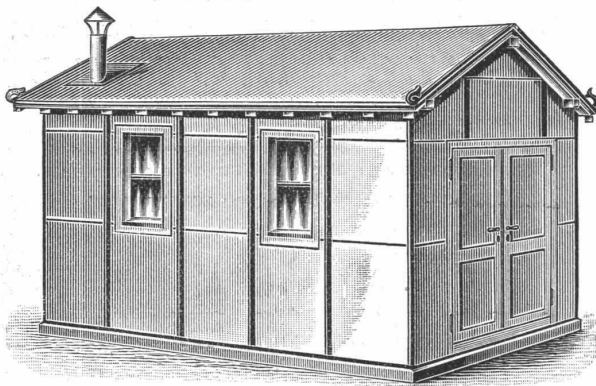
Verkauf & Vermietung  
von  
Bau-Unternehmer-  
Material.  
Lokomobilen.  
Pumpen & Ventilatoren.  
Kl. Locomotiven.  
Transportable Stahlbahnen,  
Rollwägelchen, Drehscheiben etc.

## Schweizer. Xylolith-(Steinholz)-Fabrik Wildegg

RILLIET & KARRER

Pat. No. 9080.

Wärter- und Gärtner-Buden in allen Grössen.



Transportable Magazine,  
Bureaux  
und kleinere Bauten.

Ferner:

Kühl- und Trockenkammern.  
Eiskasten zur Konservierung  
von Eis.

Wandverkleidungen.

Einrichtung  
von feuersicheren Räumen.  
Treibkasten.

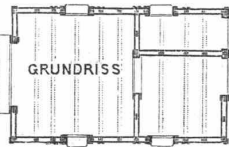
Fix und fertig in Wildegg  
in Bahnwagen verladen.

Vorteile:

Feuersicher. Schutz gegen  
Kälte und Wärme.  
Hygienisch. Transportabel.

Projekte und Voranschläge gratis.

Man  
verlange  
Muster.



Prospekte  
und  
Atteste.

J. WALTHER Industrie-Agentur  
vorm. J. WALTHER & C<sup>o</sup> ZÜRICH liefern

Armaturen, Pumpen,  
Schienen, Rohrmaste, Drahtseile.



### Diplomierte Ingenieure und Bauführer

theoretisch und praktisch gebildet  
im Eisenbahnbau, werden von der  
Compagnie des Ober-Congo gesucht.  
Eingaben haben in französischer  
Sprache zu geschehen; nur Reflek-  
tanten im Alter von 21 bis 35  
Jahren werden berücksichtigt.

Für nähere Auskunft wende man  
sich an Herrn Konsul Boillot-Robert  
in Neuenburg.

## THONWERK BIEBRICH, A.-G.

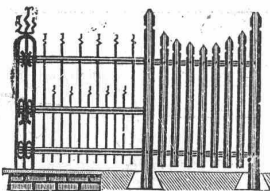
Biebrich a/Rhein

beste Referenzen und Zeugnisse aus der Schweiz,  
liefert die für den Bau und Betrieb von Gasanstalten, Cement-  
fabriken, Chemischen Fabriken, Cellulosefabriken, Schweiss-  
und Puddelwerken, Eisengiessereien, sowie für Dampfkessel-  
und sonstige Feuerungsanlagen notwendigen

### feuerfesten & säurebeständigen Produkte

Retorten, Form- u. Normalsteine, Gloverringe, Mörtel etc.

Mit **Herkulesstäben**, welche in jed. gewünschten Form



und Länge geliefert werden,

erstellt man die schönsten und billigsten

**Thore, Thüren, sowie  
Einfriedigungen**

für Gärten, Höfe, Gräber etc. Besonders  
vorteilhaft f. Schlosser u. Schmiede.

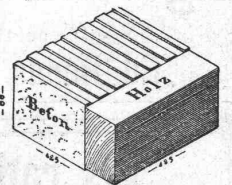
Prospekte und Preise durch

**Ernst Walcker, Zürich III.**

Alleinverkauf für die Schweiz.

## P. Dübelstein

Sitzt unbedingt fest und kann  
**nie** lose werden. Beton und Holz-  
Klotz sind unlöslich mit einander  
**verankert.**



**E. Baumberger & Koch, Basel.**

Die vorzüglichsten, sparsamsten

## Gas-Kochapparate

und

## Gas-Heizöfen

sind diejenigen der

Schweiz. Gasapparaten-



Fabrik Solothurn.

Vorrätig bei  
Gaswerken und Gas-

den meisten  
Installations-Geschäften.