

Zeitschrift: Schweizerische Bauzeitung
Herausgeber: Verlags-AG der akademischen technischen Vereine
Band: 39/40 (1902)
Heft: 1

Werbung

Nutzungsbedingungen

Die ETH-Bibliothek ist die Anbieterin der digitalisierten Zeitschriften auf E-Periodica. Sie besitzt keine Urheberrechte an den Zeitschriften und ist nicht verantwortlich für deren Inhalte. Die Rechte liegen in der Regel bei den Herausgebern beziehungsweise den externen Rechteinhabern. Das Veröffentlichen von Bildern in Print- und Online-Publikationen sowie auf Social Media-Kanälen oder Webseiten ist nur mit vorheriger Genehmigung der Rechteinhaber erlaubt. [Mehr erfahren](#)

Conditions d'utilisation

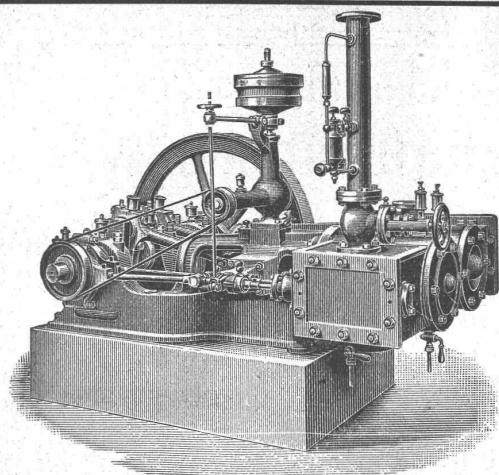
L'ETH Library est le fournisseur des revues numérisées. Elle ne détient aucun droit d'auteur sur les revues et n'est pas responsable de leur contenu. En règle générale, les droits sont détenus par les éditeurs ou les détenteurs de droits externes. La reproduction d'images dans des publications imprimées ou en ligne ainsi que sur des canaux de médias sociaux ou des sites web n'est autorisée qu'avec l'accord préalable des détenteurs des droits. [En savoir plus](#)

Terms of use

The ETH Library is the provider of the digitised journals. It does not own any copyrights to the journals and is not responsible for their content. The rights usually lie with the publishers or the external rights holders. Publishing images in print and online publications, as well as on social media channels or websites, is only permitted with the prior consent of the rights holders. [Find out more](#)

Download PDF: 09.01.2026

ETH-Bibliothek Zürich, E-Periodica, <https://www.e-periodica.ch>



MASCHINENFABRIK BURCKHARDT, BASEL

Aktiengesellschaft.

Paris 1900: Grand Prix.

Specialität in:

**Trockenen Schieber-Compressoren u. Vacuumpumpen
System Burckhardt & Weiss.**

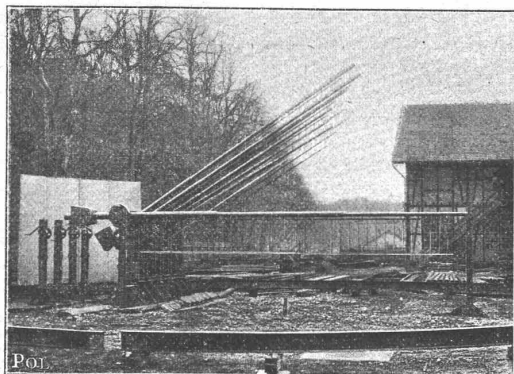
Vorzüge: Grosse Leistungsfähigkeit bei kleinen Dimensionen, daher billige Anschaffungskosten. Keine Ventile; zwangsläufige Steuerung. Einfachheit der Konstruktion. Keine Reparaturen. Leichte Zugänglichkeit. Geräuschloser Gang. Grösste Betriebssicherheit. Trockene Druckluft.

Volumetr. Wirkungsgrad garantiert 90 pCt.

Prospekte, Indikator diagramme etc. stehen auf Verlangen zu Diensten.

Gesellschaft der Ludwig von Roll'schen Eisenwerke

Filiale: Giesserei Bern liefert:



Hebezeuge jeder Art als: **Laufkrane**, und feste od. fahrbare **Drehkrane** für Hand und speciell **elektrischen** Betrieb; **Aufzüge** für hydraulischen, **elektrischen**, und Transmissionsbetrieb.

Eisenbahnmateriale als: **Drehscheiben** und **Schiebebahnen** für Wagen und Lokomotiven; Hand-, **Dampf-** und **elektrischer** Betrieb.

Weichen für **Haupt-** u. Nebenbahnen, f. **Vignol-** u. **Rillen-Schienen**. **Barrieren** mit und ohne Verriegelung und Vorläuten.

Zahnstangenoberbau; komplette Seilbahnen

für Güter- und Personentransport. (Eigene **patentirte** Systeme.) Seit 1898 15 Touristen-Seilbahnen geliefert.

Schleusenanlagen für Hand- und elektrischen Antrieb.

Hydraulische, automatische **Cementsteinpressen**.

== Angaben über zahlreiche Ausführungen, Referenzen, Projekte und Kostenvoranschläge stehen zu Diensten. ==

THONWERK BIEBRICH, A.-G.

Biebrich a/Rhein

beste Referenzen und Zeugnisse aus der Schweiz,

liefert die für den **Bau** und **Betrieb** von **Gasanstalten**, **Cementfabriken**, **Chemischen Fabriken**, **Cellulosefabriken**, **Schweiss- und Puddelwerken**, **Eisengiessereien**, sowie für **Dampfkessel**- und sonstige **Feuerungsanlagen** notwendigen

feuerfesten & säurebeständigen Produkte

Retorten, Form- u. Normalsteine, Gloverringe, Mörtel etc.

Kunstanstalt
Polygraphisches Institut A.-G.
ZÜRICH
Anfertigung von Drucksorten
Kataloge * **Geschäftskarten** * **Broschüren**
Ansichtskarten
Reklamen * **Plakate etc.**
in allen Techniken und photo-mechanischen
Reproduktionsverfahren.
Kostenvoranschläge gratis. * *Kostenvoranschläge gratis.*
Druck und Verlag des Lieferwerkes:
„Die Industrielle u. Kommerzielle Schweiz“
Probehefte gratis.

Sog. Saargemünder Thonplatten,

Reliefirte, gothische und Korbmuster.

Mosaik- und Füllmasse-Platten,

Glasierte Wandverkleidungs-Platten

vom einfachsten bis zum reichsten Dessin.

Hochfeuerfeste Steine für jeden industriellen Zweck.

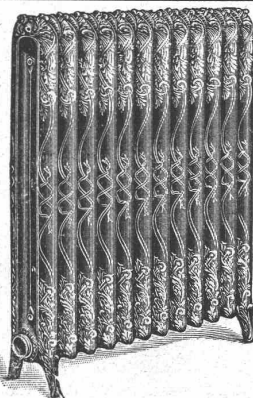
Korksteine, Korkplatten.

== Erstellung ==

von fugenlosen, feuer- und frostsichern Fussböden aus Lapidit.

Isolierungen nach bewährtesten Systemen.

Vinzenz Kramer & Cie., Luzern.



G. Helbling & Cie.,

Zürich I,

Stadelhoferplatz 18.

Fabrik in Küsnacht b. Z.

Centralheizungen

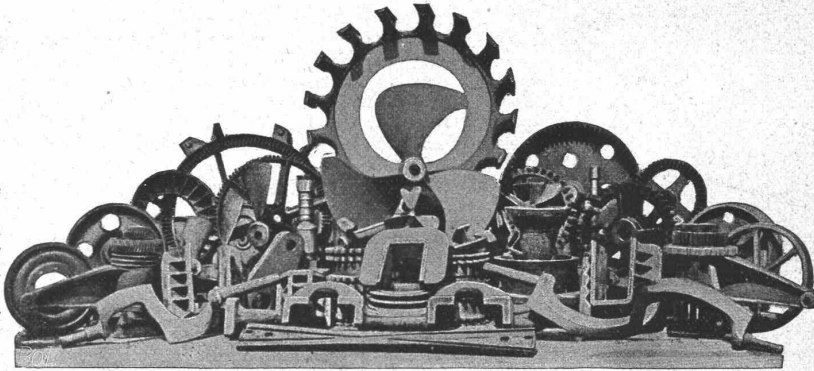
aller Systeme.

**Lüftungs- u. Trocken-
Anlagen.**

Aktien-Gesellschaft der Eisen- und Stahlwerke von **Georg Fischer, Schaffhausen** (Schweiz).

Stahlformguss: Martinstahl — Converterstahl — Tiegelstahl.

Material
für Eisenbahnen,
Lokomotivfabriken,
Maschinenbau,
Eisenkonstruktions-
Anstalten,
sowie für alle Zweige
der Industrie,
in allen wünschbaren
Härtegraden, in jeder
geeigneten Form, in
dichter, sauberer Aus-
führung, roh oder be-
arbeitet, als Ersatz für
die verschiedensten
Schmiedestücke.



Spezialität
in
Dynamostahlguss
von höchster
Permeabilität.

Eigene
Versuchs-Anstalt für
Festigkeitsprüfungen,
Permeabilitäts- und
Hysteresis-Untersuch-
ungen.

Chemisches
Laboratorium.

Schmiedbarer Eisenguss (Temperguss, Weichguss) in sauberster Ausführung und bester Qualität
nach eingesandten und vorhandenen Modellen.

Ausgedehnte Spezialeinrichtungen für Massenfabrikation.

Röhrenverbindungsstücke (Fittings) Marke G. F.

in schmiedbarem Guss, für Gas-, Wasser- und Dampfleitungen, von $\frac{1}{8}$ bis 4" engl. Gasgewinde. — Schwarz und verzinkt, in unüber-
troffener Qualität und Ausführung. Jedes Stück genau kontrolliert. Höchste Widerstandsfähigkeit gegen innern Druck.
Reichhaltiges Lager.

Sehr ausgedehnte Massenfabrikation.

Export nach allen Ländern.

Filiale: Fittingsfabrik Singen (Grossh. Baden).

Drahtglas
mit Metalleinlage für Oberlicht, Fussböden etc.
fast unzerstörbar und feuersicher
548-mal widerstandsfähiger als Rohglas
liefert die
AKTIEN-GESELLSCHAFT FÜR GLASINDUSTRIE
VORM. FRIEDR. SIEMENS
NEUSATTL BEI ELBOGEN
(Böhmen).

Vertreter für die Schweiz: **Weisser & Nick, Zürich IV, Sonneggstrasse.**

Xylogr. Art. Anstalt
J. R. MÜLLER IN ZÜRICH
Fertige
HOLZSCHNITTE
Säb. Lichte, Zinkätz
PRÄMIERT & DIPLOMIERT

Fabrik-Zeichen
gesetzl. geschützt.
Präzisions- und Schul-
Reisszeuge.
E. O. Richter & Co.,
Chemnitz.

Dr. Münch & Röhrs, BERLIN N.W. 21.

Mauerfarben
Verbesserte Oelfarben
Wirksamster Schutz für
Eisen u. Wellblech
gegen Rost.
für Holz- und Mauerwerk,
gegen chemische,
atmosphärische und mechanische Einwirkungen.

Dr. Münch's Lack-Dauerfarben
sehr harter, eleganter Emaille-Anstrich.
Widerstandsfähig gegen Desinfektionswaschungen, Salzlösungen etc.
für Krankenhäuser, Schulen, Badeanstalten, Accumulatoren-Räume etc.
Vertreter für die Schweiz: **C.A. Ulbrich & Co., Techn. Bureau, Zürich.**

Transmissionsseile, Schiffseile, Flaschenzugseile u. Aufzugseile

liefert in bester Qualität die.

Mechan. Bindfadenfabrik Schaffhausen.

Tüchtige Monteure stehen zu Diensten.

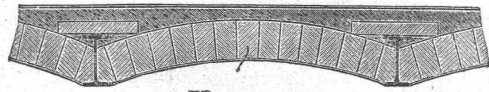
Reparaturen werden billigst besorgt.

Spezialität: Seile mit regulierbarer Verbindung, zu deren
Montage kein Fachmann nötig ist; jede Nachspileung ausgeschlossen.

WANNER & Co., HORGEN

Spezialgeschäft für Isolierungen aller Art.

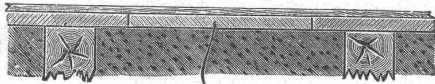
Gewölbe-Isolierung:



Korkstein.

Korksteine und Korksteinplatten
Asbest-Kieselguhrplatten

Fussboden-Isolierung:



Korkstein-Platten.

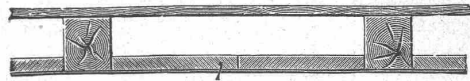
Isolir-Material
für die Baubranche:

{ zur Bekleidung kalter, feuchter Wände, Mansarden und Shed-Dächer.
 { zur Ausmauerung von Kellern, Eishäusern, Kühl- und Trockenräumen.
 { zur Isolierung von Fussböden, Gewölben, Eis- und Bierwagen.
 { zur Bekleidung von eisernen Säulen, Trägern und Balken als Schutz gegen
 Glühendwerden bei Feuer-Ausbruch.
 { zum Einschalen von Holzwänden- und Thüren als Schutz gegen Feuersgefahr.

Isolierung von Wasserleitungen
gegen
Schwitzen und Einfrieren.

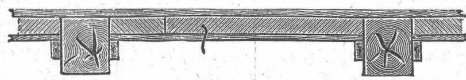
Muster und Preislisten prompt und gratis.

Decken-Isolierung:

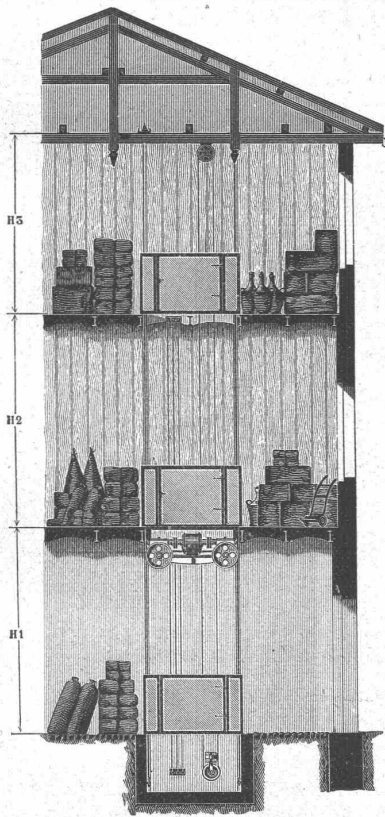


Korkstein-Platten.

Fussboden-Isolierung:



Korkstein-Platten.



C. Wüst & Comp.,
Seebach - Zürich

bauen als
Spezialität:

Elektrische

Waren-

und

Personen-
Aufzüge

automobil und mit
stationärer Winde
nach eigenem,
patentiertem System.
Billigste Anschaffungs-
und Betriebskosten.
Absolut ruhiger Gang.
Präzise Steuerung.
Vorzügliche Fangvorrichtung.
Projekte und Kostenvor-
schläge gratis.

Tiefbohrwinden

mit 2 Trommeln

für die mannigfaltigsten Anfor-
derungen von Tiefbohrungen

geeignet,

bauen als

Spezialität

und liefern in
kürzester Zeit

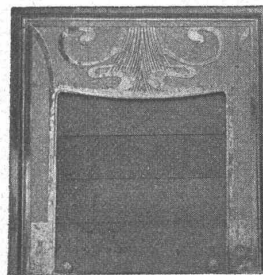


Menck & Hambrock, Altona-Hamburg.

PAUL STOTZ Kunstgewerbliche Werkstätte

G. m. b. H.

STUTTGART.



**Beleuchtungskörper,
Kaminverzierungen
Bauornamente,
Grabdekorationen,
Kupfertreib-
Kunstschlosser-
Kunstschmiede- }** Arbeiten,

**Beschläge,
Erzgiesserei,
Elektrische Heiz- und
Koch-Apparate.**

— Goldene Medaille Paris 1900. —

FRITZ WUNDERLI

vormals Kündig, Wunderli & Cie.,
Specialfabrik für Ventilatoren,

Uster

baut

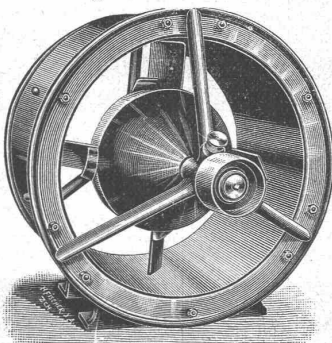
Schrauben-
Ventilatoren

für industrielle Etablissements.

Exhaustoren

für Entstaubungs- und
Spänetransportanlagen
etc. etc.

Prima Referenzen über
ganze Anlagen.



Geiger'sche Fabrik, G. m. b. H.

für Strassen- und Hausentwässerungs-Artikel

Karlsruhe i. B.

Spül- und Absperr-Vorrichtungen für Kanäle und andere Zwecke.
Schachtabdeckungen.

Sinkkasten für Strassen-, Hof- und Haus-Entwässerung.
Kran- und Schlammabfuhr-Wagen zum Reinigen von Sinkkasten.

Bewährte Konstruktionen. — Höchste Anzezeichnungen. — Solide Ausführung.
 Man verlange illustriertes Preisbuch gratis.

In nahezu 200 Städten in Verwendung, unter andern in:

Breslau — Dresden — Düsseldorf — Frankfurt a. M. — Hannover — Innsbruck
 Karlsruhe — Kiel — Köln — Mannheim — Mülhausen i. E. — München — Posen
 Sofia — Stettin — Strassburg i. E. — Stuttgart — Wien — Zürich u. s. w.

Gesucht.

Jüngerer Ingenieur oder Geometer zur Stellvertretung beim Bahnbau in Graubünden, vom 1. Februar bis 14. März. Fr. 270 monatlich. Offerten unter Z O 14 an die Annoncen-Expedition

Rudolf Mosse, Zürich.

Ein junger, diplomierter

Bau-Techniker,

der italienischen Sprache mächtig, Sohn eines Baumeisters, sucht zur Ausbildung eine Stelle als Zeichner, Bauführer bei Architekten oder Baumeister. Lohnansprüche ganz bescheiden.

Offerten befördert unter Chiffre O P 91 die Annoncenexpedition
Rudolf Mosse, Bern.

Ia. Lindenholz**Ia. Erlenholz**

in allen Stärken,
speziell für Modelle
geeignet, empfehlen

Job. Strickler' Söhne
Holzhandlung, Horgen.

Vereinigte

Terrazzo- u. Marmor-Würfel-Fabriken
für

Mosaik-Böden.

Verkaufs-Bureau: Jules Neyroud, Vevey.

Maschinen-Ingenieur,
Absolv. d. Zürcher Polytechni-
kums, mit dreijähriger Werk-
stättenpraxis, 24 Jahre alt, Ost-
schweizer, sucht per April oder
Mai Anfangsstellung im Betriebe
im In- oder Auslande. Gas- und
Wasserwerke, Chemische Fab-
riken etc. bevorzugt. — Gefl.
Offerten sub Z Y 49 an die An-
noncenexpedition Rudolf Mosse,
Zürich.

INTERNATIONALES
Patent-Bureau
J. Amund Ing. Werdmühl Zürich
Prompt - Billig - Beste Referenzen

Eine hochfeine

horizontal Dampfmaschine

von 12—15 P S mit Ventilsteuerung
und Kondensation ist sehr billig ab-
zugeben. Offerten sub Z B 1454 an

Rudolf Mosse, Basel.

Tiefbautechniker,

selbständig, mit Praxis im Strassen-,
Wasser-, Eisenbahn- und Tunnelbau
sucht Stelle als

Bauführer.

Offerten sub Z W 22 an

Rudolf Mosse, Zürich.

Geometer,

theoretisch und praktisch gebildet,
sucht auf Anfang Februar oder
später Anstellung. Offerten unter
Z R 17 an

Rudolf Mosse, Zürich.

Brücken- & Eisenhochbau-

Projekte, Werkpläne, Modelle

Ingenieurbureau

Gustav Griot, Zürich V.

Ingenieur,

mit längerer Praxis im

Gas- und Wasserleitungsbau,

perfekt im Nivellieren, Projektieren,
Kostenvoranschlägen, Bauleitung und
Abrechnung; auch Kenntnisse im
feineren Installations- und Haus-
entwässerungswesen besitzend, sucht
dauernde Stellung. Referenzen
und Zeugnisse stehen zu Diensten.
Gefl. Offerten sub S F 9117 an

Rudolf Mosse, Stuttgart.

Ein tüchtiger, im

Turbinen-

und allgemeinen Maschinenbau ver-
sierter Ingenieur, der auf der Höhe
der Zeit steht, wird zum ehesten
Eintritte gesucht. Der Reflektant
müsse sich für die selbständige
Leitung einer Maschinenwerkstätte,
sowie auch für d. Reise bestens eignen.

Offerte mit ausführlichen Angaben
über Studiengang und bisherige
praktische Verwendung, Alter, Fa-
milienverhältnisse, Gehaltsansprüche
und Eintrittszeit erbeten unter:
„Francis 5046“ an Rudolf Mosse,
Wien, I., Seilerstätte 2.

Bahnhof-Umbau St. Gallen.

Zur Vergebung gelangt die Dachkonstruktion der neuen Güter-
schuppen, bestehend aus I-Profilen und eisernen Säulen; ferner die Lie-
ferung der eisernen Balkenlager, alles im Totalgewicht von ca. 110 Tonnen.
Pläne und Submissionsbedingungen können auf dem *Baubureau der*
Vereinigten Schweizerbahnen, Geltenwilerstrasse 2, in Empfang genommen
werden, wo auch alle weitere Auskunft erteilt wird.

Die Offerten sind bis zum 1. Februar 1902 der unterzeichneten Di-
rektion einzureichen.

Die Direktion

der Vereinigten Schweizerbahnen.

St. Gallen, 2. Januar 1902.

Gesucht

zu sofortigem Eintritt, ein technisch gebildeter und sprachkun-
diger (deutsch, französisch und italienisch)

Techniker

mit genügend kaufmännischen Kenntnissen, zur Einführung und
zum Vertrieb der Produkte einer grossen, leistungsfähigen **Thon-**
warenfabrik.

Offerten mit kurzem Lebenslauf und Gehaltsansprüchen
sind zu richten unter Chiffre Z F 56 an die Annoncen-Expedition
Rudolf Mosse in Zürich.

Fabrique de Machines de Fribourg

Fondé en 1859

Société Anonyme Outillée à neuf en 1901

TURBINES à haute pression
Dernière constructions.



TURBINES FRANCIS
perfectionnées.

RÉGULATEURS DE PRÉCISION

Transmissions syst. Sellers.

Paliers graisseurs.

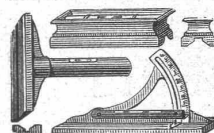
PONTS MÉTALLIQUES et CONSTRUCTIONS EN FER

Conduites

Réservoirs.



Plans et
Devis
sur demande.



J. F. Klingelfuss, Aarau

Alleinfabrikant der achten

Schweizer-Präzisionswasserwagen

für Maschinenbau und Maschinenbetrieb.

Preisliste gratis und franko.

Reparaturen aller Sorten Wasserwagen exakt, solid, unter Garantie.

E. Züblin, Ingenieur,

(vormals Obergeringenieur für den Bau der N. O. B.)

Bureau Mainaustrasse 15 Zürich V

Telephon 5329

empfehlte sich zur Ausführung von Tracestudien, Pro-
jekten, Voranschlägen, Bauleitungen, Expertisen etc.,
für Eisenbahn-, Strassen- und Wasserbau.

Das Bureau für Uerikon-Bauma befindet sich
nun ebenfalls Mainaustrasse 15.

Gutehoffnungshütte

Aktienverein für Bergbau und Hüttenbetrieb
in **Oberhausen (Rhld.)**

fertigt in ihren mit den neuesten und vollkommensten
Einrichtungen ausgerüsteten Werkstätten als **Besonderheit**

Achsen und Radreifen aus bestem **Siemens-Martinstahl**
für Lokomotiven, Tender und Wagen aller Art,

Radgerippe (Speichenräder)

aus bestem **Schweisseisen** für **Wagen aller Art**,
fertige Radsätze für **Wagen aller Art**,
sowohl für **Voll-**,

als auch für **Neben- und Klein-Bahnen.**

Vertreter für die Schweiz: **Gebr. Stebler, Zürich.**