

**Zeitschrift:** Schweizerische Bauzeitung  
**Herausgeber:** Verlags-AG der akademischen technischen Vereine  
**Band:** 39/40 (1902)  
**Heft:** 14

## **Werbung**

### **Nutzungsbedingungen**

Die ETH-Bibliothek ist die Anbieterin der digitalisierten Zeitschriften auf E-Periodica. Sie besitzt keine Urheberrechte an den Zeitschriften und ist nicht verantwortlich für deren Inhalte. Die Rechte liegen in der Regel bei den Herausgebern beziehungsweise den externen Rechteinhabern. Das Veröffentlichen von Bildern in Print- und Online-Publikationen sowie auf Social Media-Kanälen oder Webseiten ist nur mit vorheriger Genehmigung der Rechteinhaber erlaubt. [Mehr erfahren](#)

### **Conditions d'utilisation**

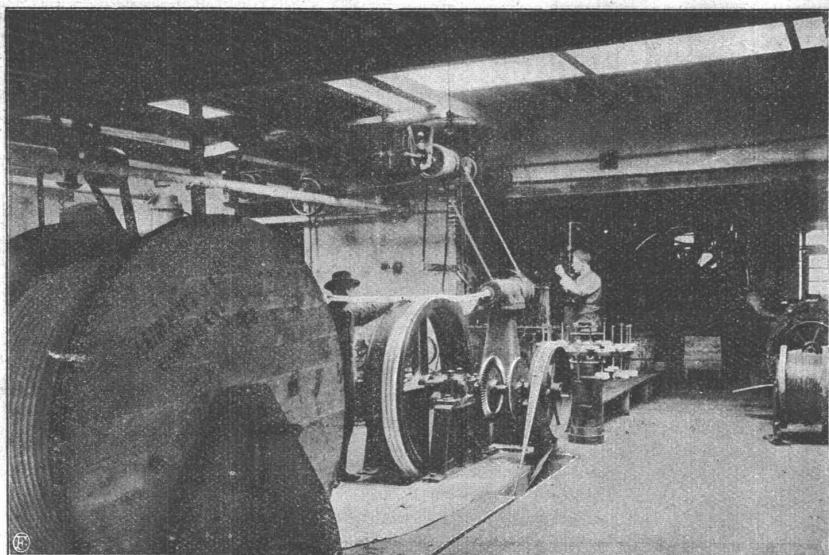
L'ETH Library est le fournisseur des revues numérisées. Elle ne détient aucun droit d'auteur sur les revues et n'est pas responsable de leur contenu. En règle générale, les droits sont détenus par les éditeurs ou les détenteurs de droits externes. La reproduction d'images dans des publications imprimées ou en ligne ainsi que sur des canaux de médias sociaux ou des sites web n'est autorisée qu'avec l'accord préalable des détenteurs des droits. [En savoir plus](#)

### **Terms of use**

The ETH Library is the provider of the digitised journals. It does not own any copyrights to the journals and is not responsible for their content. The rights usually lie with the publishers or the external rights holders. Publishing images in print and online publications, as well as on social media channels or websites, is only permitted with the prior consent of the rights holders. [Find out more](#)

**Download PDF:** 26.01.2026

**ETH-Bibliothek Zürich, E-Periodica, <https://www.e-periodica.ch>**



# Aubert & Co

Draht- und Kabelwerke  
Cossonay - Gare

## Drahtseile

für

Transmissionen,

Aufzüge,

Hänge- u. Drahtseilbahnen.

### Telegraphenstangen und Leitungsmasten

für elektrische Anlagen aus vorzüglichen, schlanken Hölzern des Schwarzwaldes, sowie bayerischer und mittelhessischer Gebirgsforsten, imprägniert (kyanisiert) nach den Bedingungen der deutschen Reichspostverwaltung.

### Eisenbahnschwellen

jeder Holzart, beliebiger Dimensionen, imprägniert nach Staatsbahnvorschriften, auch unimprägniert.  
Grösste Leistungsfähigkeit. 9 Imprägnier- und Kyanisieranstalten. Günstigste Lage für Export nach allen Ländern.

Gebr. Himmelsbach, Freiburg i. Baden.

## J. Willi, Sohn, Maschinenfabrik, Chur

empfehl als Spezialität

# Hydraulische Aufzüge (Lifts)

für Personen, Gepäck und Speisen in Hôtels, sowie Warenaufzüge in Geschäftshäusern und Fassaufzüge für Weinhandlungen.

### Ausgeführte Anlagen:

**Personenaufzüge:** Hôtel Palace (C. Badrutt) in St. Moritz. Hôtel Suisse (Roussette & Cie.) in St. Moritz. Reichenbach & Cie. in St. Gallen. Villa Worth in Nyon am Genfersee. Hôtel Kulm (Badrutt & Cie.) in St. Moritz. Hôtel Kronenhof (Lorenz Gredig) in Pontresina. Hôtel Parkhaus (Enderlins Erben) in Pontresina. Hôtel Schweizerhof (Hôtelgesellschaft Waldhaus Vulpera) in Vulpera. G. Beck in St. Gallen. A. Müller und M. Högger in St. Gallen. Schweiz. Pflegerinnenschule mit Frauenspital in Zürich V. Neues Sanatorium (Frei & Neubauer) in Davos-Dorf. Hôtel Baur en ville in Zürich I. Hôtel Steinbock, Chur. Grand Hôtel Vereina, Klosters. St. Josephshaus, Davos. Hôtel Valsana, Arosa. Hôtel Caspar Badrutt, St. Moritz. Stauder & Cie., St. Gallen. Konsumverein St. Gallen etc.

**Hydr. Waren- und Speise-Aufzüge:** in grösserer Anzahl.

Kostenvoranschläge liefere bereitwilligst gratis, auch für elektrische, mechanische und Handaufzüge.

J. WALTHER Industrie-Agentur  
vorm. J. WALTHER & Co ZÜRICH liefern

Armaturen, Pumpen,  
Schienen, Rohrmaste, Drahtseile.

Heliographie- &  
Paus-Papiere  
Lichtpausen

in Heliographie  
und in



liefern

Hatt & Cie., Zürich,  
Unterer Mühlesteg 2. Telefon 4/16.

## Gutehoffnungshütte

Aktienverein für Bergbau und Hüttenbetrieb  
in Oberhausen (Rhld.)

fertigt in ihren mit den neuesten und vollkommensten

Einrichtungen ausgerüsteten Werkstätten als **Besonderheit**

**Achsen und Radreifen** aus bestem Siemens-Martinstahl  
für Lokomotiven, Tender und Wagen aller Art,

**Radgerippe (Speichenräder)**

aus bestem Schweisseisen für Wagen aller Art,  
fertige Radsätze für Wagen aller Art,

sowohl für Voll-,

als auch für Neben- und Klein-Bahnen.

Vertreter für die Schweiz: Gebr. Stebler, Zürich.

Die Verblendstein-Fabrik von

F. SUTER, sen., Fabrkt. in BÜREN a. A. (Bern)

offeriert zu billigsten Preisen:

## VERBLENDSTEINE

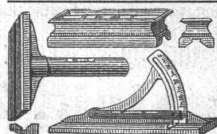
1/4, 1/2, 3/4 und 1 Ecksteine und Läufer in Farben No. 1 gelbgrau; No. 2 helle Lederfarbe; No. 3 dunkle Lederfarbe; No. 4 gelbrot; No. 5 hellrot und No. 6 dunkelrot.

**Prima Ware.**

Atteste der Materialprüfungs-Anstalt Zürich stehen zur Verfügung.

**Alleinvertreter für die Schweiz:**

Herren Vischer & Tschiffeli, Kramgasse Nr. 56, Bern.



J. F. Klingelfuss, Aarau

Alleinfabrikant der ächten

**Schweizer-Präzisionswasserwagen**

für Maschinenbau und Maschinenbetrieb.

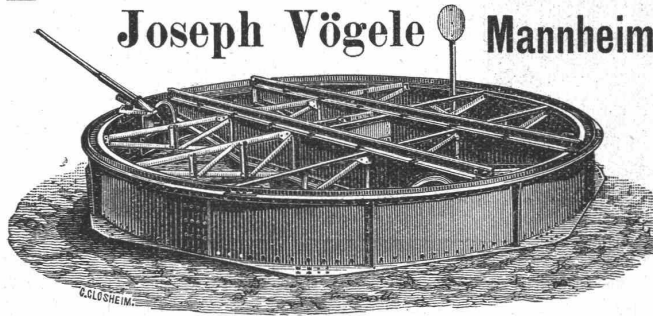
Preislste gratis und franko.

Reparaturen aller Sorten Wasserwagen exakt, solid, unter Garantie.

# Als rationellsten Fabrikboden empfehlen fugenlosen Euböolithguss auf Betonunterlage.

Emil Sequin, Rüti (Zürich),  
Fabrikant.

Felix Beran, Zürich,  
Vertreter.



Joseph Vögele Mannheim

liefert seit 1842:

Weichen jeder Bauart und Spurweite für Haupt- und Nebenbahnen;  
Herzstücke; Kreuzungen;  
Drehscheiben u. Schiebebühnen für Lokomotiven und Wagen, mit Hand-, Dampf- und elektr. Antrieb.  
Drehscheiben mit Fuhrwerk befahrbar;  
Elektrische Spills, Stellwerke, Schlagbäume.

Vertreter für die Schweiz:  
**Wolf & Graf, Zürich.**

## Lincrusta-Walton



### Patent-Relief-Tapeten

aus Linoleum ähnlicher Masse

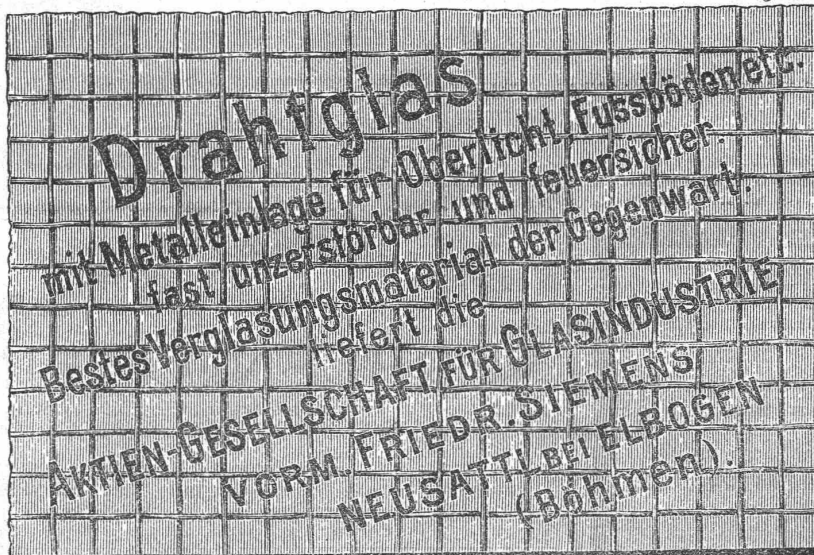
mit massivem Relief, abwaschbar, unempfindlich gegen Nässe und Hitze. Eleganteste und dauerhafteste Wandbekleidung für Herrenzimmer, Speisesäle, Rauchzimmer etc. Besonders geeignet für Treppenhäuser und Badezimmer.

### Bester Ersatz für Holztäfelung.

Zu beziehen von allen Prima Tapetenhandlungen.

Nähere Auskunft erteilt

die Fabrik Lincrusta-Walton & Co., Hannover.



Vertreter für die Schweiz:

**Weisser & Nick, Zürich.**

A. Jucker, Nachf. v.  
**Jucker-Wegmann,**  
Papierhandlung z. Hecht,  
Schifflande 22, Zürich.

Grosses Lager  
von  
Pauspapieren, Pausleinen  
und Zeichenpapier,  
Rollen und Bogen,  
in nur vorzüglichen Qualitäten,  
Holzementpapier, Dachpappen, Bodenbelag- und Teppich-Unterlag-Papiere.

**J. WALTHER** Industrie-Agentur  
vorm. J. WALTHER & CO. ZÜRICH liefern

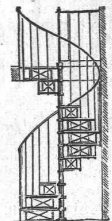
Armaturen, Pumpen,  
Schienen, Rohrmaste, Drahtseile.



Fabrik-Zeichen  
gesetzt, geschützt.

Präzisions- und Schul-  
Reisszeuge.

E. O. Richter & Co.,  
Chemnitz.



## Wendeltreppen, Eiserne Treppen-Anlagen.

Balkongeländer, Treppengeländer,  
Thürfüllungen, Säulen, Gusspfosten,  
Dachfenster.

**Suter-Strehler & Co.,**

vorm. Suter & Diener,  
Konstrukt. Werkstätte, Zürich.

## Bessemer-Farbe

(Marke Ambos)

rost- und wettersichere  
Eisenanstrich.

Porzellan-Emailfarbe (Pef)

Marken B und Acc

vorzüglich bewährt für elec-  
trische Anlagen, Kranken-  
häuser, Bäder, Schlacht-  
häuser etc.

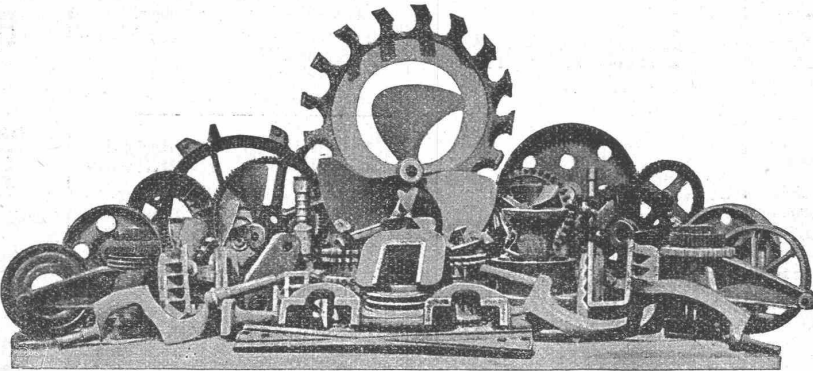
Rosenzweig & Baumann,  
Königliche Hoflieferanten,  
KASSEL.

# Aktien-Gesellschaft der Eisen- und Stahlwerke von **Georg Fischer, Schaffhausen** (Schweiz).

**Stahlformguss: Martinstahl — Converterstahl — Tiegelstahl.**

**Material**  
für Eisenbahnen,  
Lokomotivfabriken,  
Maschinenbau,  
Eisenkonstruktions-  
Anstalten,

sowie für alle Zweige  
der Industrie,  
in allen wünschbaren  
Härtegraden, in jeder  
geeigneten Form, in  
dichter, sauberer Aus-  
führung, roh oder be-  
arbeitet, als Ersatz für  
die verschiedensten  
Schmiedestücke.



**Spezialität**  
in  
**Dynamostahlguss**  
von höchster  
**Permeabilität.**

Eigene  
Versuchs-Anstalt für  
Festigkeitsprüfungen,  
Permeabilitäts- und  
Hysteresis-Untersuch-  
ungen.

Chemisches  
Laboratorium.

**Schmiedbarer Eisenguss (Temperguss, Weichguss)** in sauberster Ausführung und bester Qualität  
nach eingesandten und vorhandenen Modellen.

**Ausgedehnte Spezialeinrichtungen für Massenfabrikation.**

## Röhrenverbindungsstücke (Fittings) Marke G. F.

in schmiedbarem Guss, für Gas-, Wasser- und Dampfleitungen, von  $\frac{1}{8}$  bis 4" engl. Gasgewinde. — Schwarz und verzinkt, in unüber-  
troffener Qualität und Ausführung. Jedes Stück genau kontrolliert. Höchste Widerstandsfähigkeit gegen innern Druck.

Reichhaltiges Lager.

**Sehr ausgedehnte Massenfabrikation.**

Export nach allen Ländern.

**Filiale: Fittingsfabrik Singen (Grossh. Baden).**

## Paul Stotz Kunstgewerbliche Werkstätte G. m. b. H. Stuttgart.

Anfertigung von feinen Metallarbeiten  
jeder Art aus allen Materialien in Guss-,  
Treib- und Schmiedetechnik:

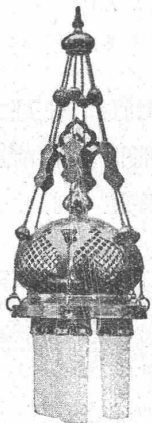
Beleuchtungskörper,  
Grabverzierungen,  
Kamingitter,  
Treppengeländer,  
Wasserspeier,  
Gartenthore,

Guss für technische Zwecke in jeder  
Legierung.

Erzguss mittelst Sandformerei und Wachs-  
ausschmelzverfahren,  
Geschmiedete Bronze.

Ausführung nach gegebenen und eigenen  
Entwürfen.

Goldene Medaille Paris 1900.



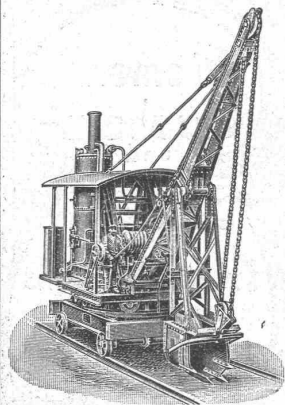
## Universal-Löffelbagger

zum Abgraben von Erdmassen und Ver-  
laden derselben in Wagen, auch als  
**Krahn** zum Heben von Lasten und  
als **Greifbagger** verwendbar.

### Spezial-Löffelbagger

für verschiedene Zwecke von Erdbeweg-  
ungen bauen als Spezialität

**Menck & Hambrock,**  
**Altona-Hamburg.**



## Gesellschaft der

## Ludwig von Roll'schen Eisenwerke

Filiale: **Giesserei Bern** liefert:



**Hebezeuge jeder Art** als: **Laufkrane**, und feste od. fahrbare  
**Drehkrane** für Hand- und speciell  
**elektrischen** Betrieb; **Aufzüge** für hydraulischen, **elek-**  
**trischen**, und Transmissionsbetrieb.

**Eisenbahnmaterial** als: **Drehscheiben** und **Schie-**  
**bebühnen** für Wagen und Lokomotiven;  
Hand-, **Dampf-** und **elektrischer** Betrieb.

**Weichen** für Haupt- u. Nebenbahnen, f. Vignol- u. Rillen-Schienen.  
**Barrieren** mit und ohne Verriegelung und Vorläuten.

## Zahnstangenoberbau; komplette Seilbahnen

für Güter- und Personentransport. (Eigene patentierte Systeme.) Seit  
1898 15. Touristen-Seilbahnen geliefert.

## Schleusenanlagen

für Hand- und elektrischen Antrieb.

Hydraulische, automatische **Cementsteinpressen.**

— Angaben über zahlreiche Ausführungen, Referenzen, Projekte  
und Kostenvoranschläge stehen zu Diensten. —

**Bautechniker,**

23 jährig, m. gut. Zeugnissen, deutsch und franz. sprechend, mit mehrjähr. Praxis, **sucht** Stelle in der Nordwestschweiz auf Bureau und Bau.

Offerten unter Chiffre Z Y 2300 an **Rudolf Mosse, Zürich** erbeten.

Junger diplomierter

**Ingenieur,**

vomeidg. Polytechnikum, **sucht** Stelle. Bescheidene Ansprüche.

Offerten unter Z T 2444 an **Rudolf Mosse, Zürich.**

Junger, tüchtiger, selbständiger

**Bautechniker,**

im Entwerfen und Werkzeichnen geübt, deutsch und französisch in Wort u. Schrift, wünscht auf 1. Mai Stelle zu ändern.

Offerten erb. sub Chiffre Z V 2296 an **Rudolf Mosse, Zürich.**

**Bauführer**

tücht., selbständiger, flotter Zeichner, 30 Jahre alt, auch ital. sprechend, **sucht** Stelle.

Offerten sub Z K 2310 an **Rudolf Mosse, Zürich.**

Junger

**Bautechniker**

**sucht** per sofort Stelle als Zeichner oder **Bauführer.** Zeugnisse stehen zu Diensten. Offerten unter Z J 2384 an **Rudolf Mosse, Zürich.**

**Gesucht**

zu sofortigem Eintritt jüngerer

**Architekt,**

gewandter Zeichner. Angaben der bisherigen Tätigkeit mit Zeugnissen und Gehaltsansprüchen.

Offerten sub Z D 2354 an **Rudolf Mosse, Zürich.**

Energischer, tüchtiger

**Techniker,**

gel. Metallarb., m. 3 Sem. Fachschule u. mehrjährig. Praxis, flotter Zeichner, gewandt im Verkehr mit der Kundschaft, **sucht** sofort Stelle in einem Installationsgeschäft für Gas u. Wasser etc. od. einer Metallwarenfabrik.

Gefl. Offerten sub Z S 2443 an **Rudolf Mosse, Zürich.**

**INTERNATIONALES**  
**Patent-Bureau**  
J. Aumund Ing. Werdmühleg. Zürich  
Prompt - Billig - Beste Referenzen

**Jordan & Cie., Zürich**

60 mittlere Bahnhofstr.  
Neben Franz Karl Webers  
Spielwarengeschäft.

Altrenommiert. Spezialgeschäft  
für echte wasserdichte  
**Loden.**

Engl. Cheviots meterweise.  
Sport-Anzüge, Joppen,  
Mäntel, Pelerinen mit  
Kaputze, Gamaschen,  
Hüte, Damen-Kostüme.  
Telegr.-Adr.: Lodenjordan Zürich.

**Mosaïque.**

**Jules Neyroud, Vevey**

Fabrique de cubes en marbre  
pour **Mosaïque.**

**Zu verkaufen:**

Aus Gesundheitsrücksichten ein  
im besten Betriebe befindliches

**Baugeschäft**

(Eisenbahnbau und Tiefbau), mit  
grossen Inventar. Kaufpreis bleibt  
als Kommanditkapital. Günstige  
Gelegenheit f. tüchtige Bauingenieure.  
Offerten unter Chiffre Z F 2256  
an die Annoncen-Expedition  
**Rudolf Mosse, Zürich.**

**Kraftgasanlage.**

Umstände halber ist ein fast neuer  
Kraftgasmotor von ca. 80 P. S. mit  
zugehöriger Gaserzeugungsanlage für  
ca. 120 P. S. unter Garantie **preis-**  
**wert abzugeben.** Offerten beförd.  
unter Chiffre Z H 2258 d. Annoncen-  
Exped. **Rudolf Mosse, Zürich.**

**J. WALTHER Industrie-Agentur**  
Vorm. J. WALTHER & Co. ZÜRICH liefern

Armaturen, Pumpen,  
Schienen, Rohrmaste, Drahtseile.

**Bau-Terrain,**

mit prachtvoller Aussicht auf den See  
und Gebirge, in nächster Nähe des  
Bahnhofes Thalweil, abzugeben.  
Brieffach No. 10 835 Winterthur.

**Grasmischungen**

für Böschungen, Dämme u. Wiesen in  
nur kontrollierter Ware, zusammen-  
gestellt nach Bodenverhältnissen,  
empfehlen

**Gebrüder Bernhard,**

Samenhandlung und Baumschulen,  
**Wyl, Kt. St. Gallen.**

**Diplomierte Ingenieure  
und Bauführer**

theoretisch und praktisch gebildet  
im Eisenbahnbau, werden von der  
Compagnie des Ober-Congo **gesucht.**  
Eingaben haben in französischer  
Sprache zu geschehen; nur Reflek-  
tanten im Alter von 21 bis 35  
Jahren werden berücksichtigt.

Für nähere Auskunft wende man  
sich an Herrn Konsul Boillot-Robert  
in Neuenburg.

**Diplomierter Ingenieur**

v. eidg. Polytechnikum, Ausländer,  
**sucht** auf Mitte April Anfangsstelle.

Offerten unter Z K 2435 an  
**Rudolf Mosse, Zürich.**

Maschinenbau. — Elektrotechnik.  
Modern eingerichtetes Laboratorium.  
**Städtisches** bet.  
**Technikum Limbach** Chemnitz.  
**Hochbau.**  
Staatliche Oberaufsicht.  
Programm kostenlos d.d. Sekretariat.

**J. WALTHER Industrie-Agentur**  
Vorm. J. WALTHER & Co. ZÜRICH liefern

Armaturen, Pumpen,  
Schienen, Rohrmaste, Drahtseile.

**Architekt,**

durchaus selbstdg. arbeitend, **wünscht**  
seine Stelle hier zu **verändern.** Re-  
ferenzen erteilt ein hiesiges Archi-  
tekturbureau.

Offerten sub Chiffre Z S 2468 an  
**Rudolf Mosse, Zürich.**

**Diplomierter Ingenieur,**

vom eidg. Polytechnikum in Zürich,  
mit einiger Praxis, **wünscht** möglichst  
bald in **Anstellung** zu treten.

Offerten gefl. sub Z T 2444 an  
**Rudolf Mosse, Zürich.**

**Geometer**

mit mehrjähriger Konkordats-Praxis,  
**wünscht** behufs Einübung von In-  
genieurarbeiten, **Engagement** auf  
diesbezügl. Bureau. Eintritt am  
15. Mai, event. 1. Juni.  
Gefl. Offerten unter Z V 2446 an  
**Rudolf Mosse, Zürich.**

Grösseres Installationsbureau **sucht**  
zu sofortigem Eintritt

**Elektrotechniker.**

Zeugnisabschriften, Gehaltsansprüche  
und Eintrittstermin unter Z F 2356  
an die Annoncenexpedition  
**Rudolf Mosse, Zürich.**

Architekten, Ingenieuren, Bau-  
unternehmern f. Empfehlung eines  
ausgezeichneten, seit vielen Jahren  
bewährten **Dachdeckungsmaterials**  
ferner **Isoliermaterialien** hohe  
Provision. — Proben, Prospekte  
sowie z. Verfügung. Zuschriften  
erb. unter J O 6456 an **Rudolf**  
**Mosse, Berlin S.W.**

**Güterwagen**

normalspurig, offen und gedeckt,  
gebraucht, **sofort** billig abzugeben.  
Offerten unter F St 4213 an  
**Rudolf Mosse, Zürich.**

**Industrie-Land**

mit **genehmigtem Quartierplan**,  
am Güterbahnhof Zürich-Giess-  
hübel, 20 Minuten vom Stadtzentrum  
entfernt, mit **Bahn- und Tram-**  
**verbindung**, in Parzellen von 8,  
10, 16 und 20 000 □' einzeln oder  
samthaft **zu ausnahmsweise**  
**billigem Preis zu verkaufen**  
event. **zu vermieten gesucht.**  
Wasser- und Gasleitung wird erstellt.  
Elektr. Kraft erhältlich. Gefl. Offe-  
ten von Selbstreflektanten unter  
Chiffre Z J 1959 an die Annoncen-  
Expedition **Rudolf Mosse, Zürich**  
erbeten.

**Xylogr. Art. Anstalt**  
**J. B. MÜLLER in ZÜRICH**  
Fertige  
**SOZSCHNITTE.**  
Säb. / Ges. / Zinkätz.  
PRÄMIERT & DIPLOMIERT

**Geometer & Ingenieure.**

Zwei junge Geometer wären in der  
Lage für techn. Bureau Arbeiten  
jeder Art, wie Berechnung und Aus-  
gleichung von Triangulationen, Aus-  
arbeiten von Plänen etc. exakt aus-  
zuführen. Gefl. Offerten sub Z B 2427  
an **Rudolf Mosse, Zürich.**

Erfahrener, selbständiger

**Bautechniker,**

welcher schon als **Bauführer** tätig  
war, **sucht** Stelle.

Offerten sub Chiffre Z T 2469 an  
**Rudolf Mosse, Zürich.**

**Rollbahn**

infolge Baubeendigung **sofort** **billig**  
abzugeben

**1000 m Décauville-Gleis,**  
**10 Rollwagen,**

Ostschweiz lagernd. Offerten unter  
F St 4211 an **Rudolf Mosse, Zürich.**

Die zuverlässigsten  
**CONDENSTÖPFE**  
liefert **J. AUMUND, Ingen.,**  
Werdmühlegasse 17, parterre  
**ZÜRICH.**  
Verlangen Sie Prospekt und Referenzen.

**Lichtpauspapierfabriken**

„Phos“,  
**Detmold**  
empfehlen

**Zeichenpapier, Tuschen,**  
**Pauspapier und Licht-**  
**pauspapier jeder Art.**

\*\*\* Lichtpausen. \*\*\*

**J. WALTHER Industrie-Agentur**  
Vorm. J. WALTHER & Co. ZÜRICH liefern

Armaturen, Pumpen,  
Schienen, Rohrmaste, Drahtseile.

**Siemens'**  
**Gasheiz-**  
**und**  
**Badeöfen**  
**Friedr. Siemens**  
**Dresden**  
Nossenerstr.  
**I.**

Frühjahr 1902.

# Permanente Ausstellungen

18 Göthestrasse — ZÜRICH I — Stadelhoferplatz 18

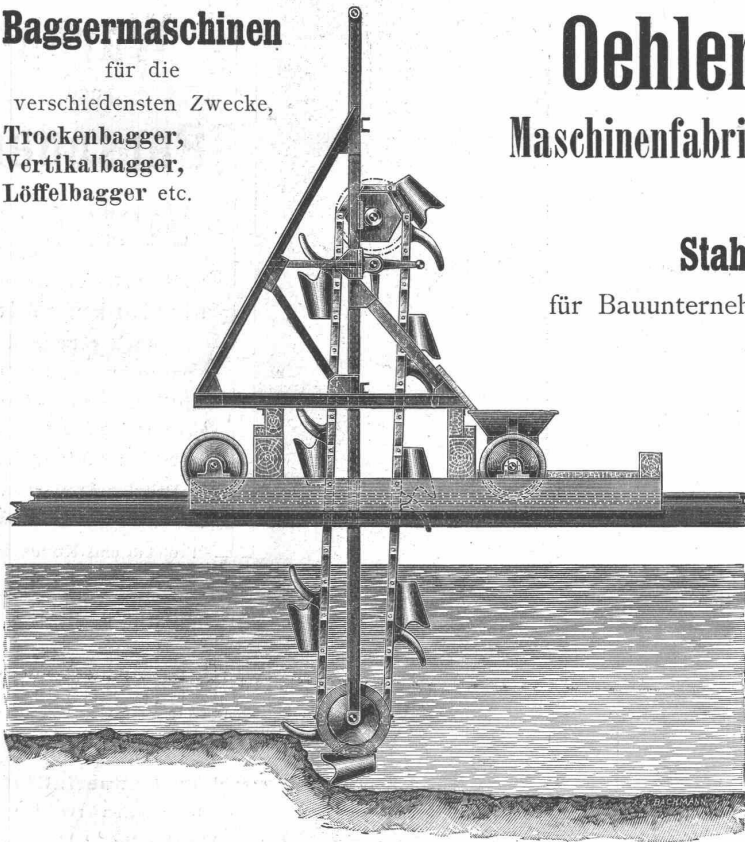
Allerneueste Einrichtungen

## für moderne Bauten

nach englischem und amerikanischem System  
aus dem ganzen Gebiet der Gesundheitstechnik.**Eintritt frei.**

Ausstellungsräume an Werktagen ununterbrochen geöffnet von morgens 9 Uhr bis abends 7 Uhr.

### Baggermaschinen

für die  
verschiedensten Zwecke,  
Trockenbagger,  
Vertikalbagger,  
Löffelbagger etc.

### Oehler & Co., Aarau

Maschinenfabrik, Eisen- und Stahlgiessereien

empfehlen

#### Stahlgeleise und Wagen

für Bauunternehmer und industrielle Etablissements,

Schubkarren und Perronwagen,

#### Betonmischmaschinen,

Waschmaschinen,

Torfpresen mit zugehörigen

Geleiseanlagen,

#### Seilbahnen

verschiedener Systeme

Transmissionen mit gewöhnlichen

und Ringschmierlagern

#### Grauguss, Haberlandguss.

### Sog. Saargemünder Thonplatten,

Reliefirte, gothische und Korbmuster,  
Mosaik- und Füllmasse-Platten,  
Glasierte Wandverkleidungs-Platten

vom einfachsten bis zum reichsten Dessin.

Hochfeuerfeste Steine für jeden industriellen Zweck.  
Korksteine, Korkplatten.

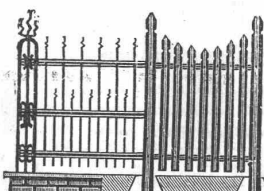
Erstellung

von fugenlosen, feuer- und frostsicheren Fußböden aus Lapidit.  
Isolierungen nach bewährtesten Systemen.**Vinzenz Kramer & Cie., Luzern.****Polytechnisches Institut,**  
in Hessen,  
Friedberg bei Frankfurt a. M.

Programme kostenfrei. Prüfungskommissar.

I. Gewerbe-Akademie  
f. Maschinen-, Elektro-,  
Bau-Ingenieur- und Bau-  
meister. 6 akad. Kurse.  
II. Technikum (mittlere  
Fachschule) f. Maschinen- u.  
Elektrotechniker. 4 Kurse.

### Mit Herkulesstäben,

welche in jed. gewünschten Form  
und Länge geliefert werden,

erstellt man die schönsten und billigsten

Thore, Thüren, sowie

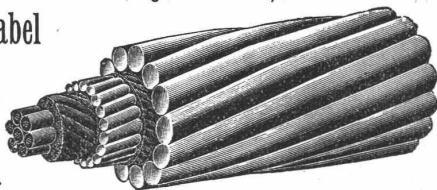
Einfriedigungen

für Gärten, Höfe, Gräber etc. Besonders  
vorteilhaft f. Schlosser u. Schmiede.

Prospekte und Preise durch

**Ernst Walcker, Zürich III.**

Alleinverkauf für die Schweiz.

**Felten & Guilleaume Carlswerk**Aktien-Gesellschaft, Mülheim am Rhein,  
fabrizierenfür Telegraphen- und Telephonanlagen:  
Verzinkten eisernen Telegraphendraht,  
Telephon-, Bronzedraht und Doppelbronzendraht,  
Installationsleitungen aller Art,**Telegraphen-Kabel**mit  
Guttapercha-,  
Gummi-  
und  
Okonit-Adern.**Telephonkabel mit Papier-Isolation und Lufträumen.**Ferner sämtliches Leitungsmaterial für  
Elektrische Beleuchtung und Kraftübertragung,  
Trolleydraht und Speisekabel für elektrische Bahnen.**Zaundraht, Stacheldraht,  
Drahtgeflechte, Drahtfussmatten, Drahtkordeln etc.  
TRIUMPH-STAHLDRAHTKETTEN** ohne Schweissung.Vertreter für die Schweiz: **Kägi & Co., Winterthur.****„Bundy“****automatisch wirkender Condenswasser-Rückleiter u. Kesselspeiser**  
von der **A. A. Griffing Iron Co., New-York.****Der Bundy-Apparat**sammelt die Condenswasser und  
führt dieselben selbstthätig, heiss in  
den Kessel zurück.

Kostenloser Betrieb.

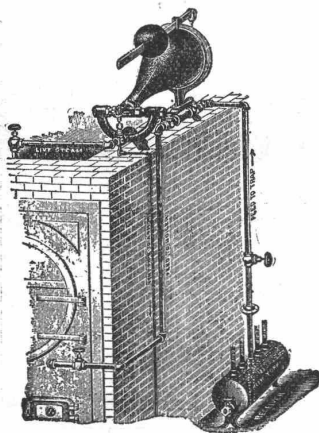
Geräuschloser Gang.

Compendiöse Aufstellung.

Ersparniss an Brennmaterial.

Speisung von  
reinem destilliertem Wasser.Erhöhung des Nutzeffektes  
der Dampfanlage.Garantiert  
anstandsloses Funktionieren.

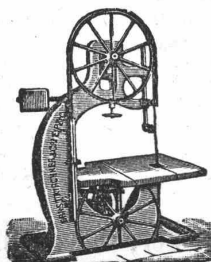
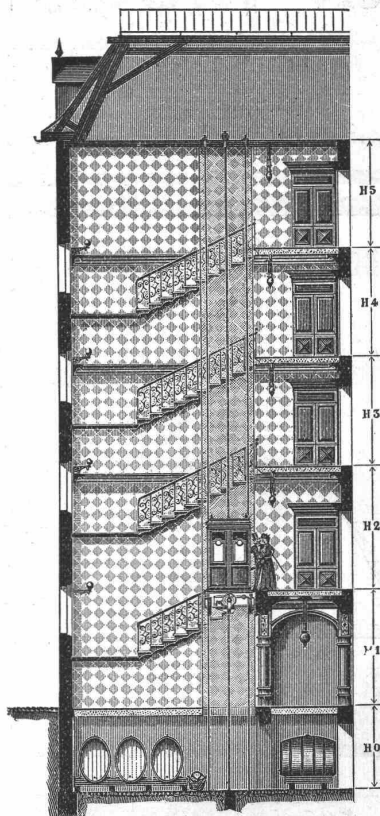
Alleinvertreter für die Schweiz:

**Spærri & Co., Techn. Bureau, Bleicherweg 5, Zürich.****KIRCHNER & Co.,**

Leipzig-Sellerhausen.

Grösste Specialfabrik von  
**Sägewerkmaschinen**  
und  
**Holzbearbeitungsmaschinen**Ueber 60 000 Maschinen geliefert,  
62 höchste Auszeichnungen.Weltausstellung Paris 1900:  
Höchste Auszeichnung „Grand Prix“.Filiale: **ZÜRICH, Bahnhofstrasse 89,**

- TELEPHON 3866. -

**Dr. Münch & Röhrs, BERLIN N.W. 21.****Dauerfarben**Verbesserte Oelfarben  
Wirksamster Schutz für  
**Eisen u. Wellblech**  
gegen Rost.für Holz- und Mauerwerk,  
gegen chemische,  
atmosphärische und mechanische Einwirkungen.**Dr. Münch's Lack-Dauerfarben**sehr harter, eleganter **Emaille-Anstrich.**  
Widerstandsfähig gegen Desinfektionswaschungen, Salzlösungen etc.  
für Krankenhäuser, Schulen, Badeanstalten, Accumulatoren-Räume etc.  
Vertreter für die Schweiz: **C. A. Ulbrich & Co., Techn. Bureau, Zürich.****C. Wüst & Comp.,**

Seebach - Zürich

bauen als

Spezialität:

**Elektrische****Waren-**

und

**Personen-**  
**Aufzüge**automobil und mit  
stationärer Winde

nach eigenem,

patentiertem System.

Billigste Anschaffungs-  
und Betriebskosten.

Absolut ruhiger Gang.

Präzise Steuerung.

Vorzügliche Fangvorrichtung.

Projekte und Kostenvoran-  
schläge gratis.

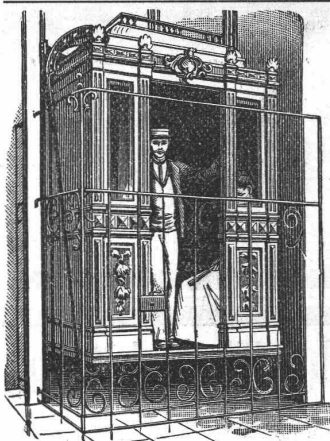
Hydraulische u. elektrische

**Aufzüge**

über 400 in Betrieb,

liefert als **Specialität**  
unter Garantie dieMaschinenfabrik und Eisengiesserei  
von**ALFRED SCHINDLER**  
in Luzern.

Prima Referenzen.

**Jacques Hoesli, Glarus.**  
**Pflastersteine****Seedorfer**, bestes schweiz. Material**Weesener**, bekannter blauer Alpenkalk**Hemmenthaler**, billigstes TrottoirpflasterProduktion pro 1901  
1500 Wagen.

Ausführung von Pflasterungen jeden Systems.

Vertretung der westphälisch-anhaltischen Sprengstoffgesellschaft für

= Ost- und Südostschweiz =

für Dynamit, Westphalit und Petroklastit.