

Zeitschrift: Schweizerische Bauzeitung
Herausgeber: Verlags-AG der akademischen technischen Vereine
Band: 39/40 (1902)
Heft: 12

Werbung

Nutzungsbedingungen

Die ETH-Bibliothek ist die Anbieterin der digitalisierten Zeitschriften auf E-Periodica. Sie besitzt keine Urheberrechte an den Zeitschriften und ist nicht verantwortlich für deren Inhalte. Die Rechte liegen in der Regel bei den Herausgebern beziehungsweise den externen Rechteinhabern. Das Veröffentlichen von Bildern in Print- und Online-Publikationen sowie auf Social Media-Kanälen oder Webseiten ist nur mit vorheriger Genehmigung der Rechteinhaber erlaubt. [Mehr erfahren](#)

Conditions d'utilisation

L'ETH Library est le fournisseur des revues numérisées. Elle ne détient aucun droit d'auteur sur les revues et n'est pas responsable de leur contenu. En règle générale, les droits sont détenus par les éditeurs ou les détenteurs de droits externes. La reproduction d'images dans des publications imprimées ou en ligne ainsi que sur des canaux de médias sociaux ou des sites web n'est autorisée qu'avec l'accord préalable des détenteurs des droits. [En savoir plus](#)

Terms of use

The ETH Library is the provider of the digitised journals. It does not own any copyrights to the journals and is not responsible for their content. The rights usually lie with the publishers or the external rights holders. Publishing images in print and online publications, as well as on social media channels or websites, is only permitted with the prior consent of the rights holders. [Find out more](#)

Download PDF: 16.01.2026

ETH-Bibliothek Zürich, E-Periodica, <https://www.e-periodica.ch>

Schweizerische Bauzeitung

Wochenschrift

für Bau-, Verkehrs- und Maschinentechnik

Herausgegeben
von

A. WALDNER

Dianastrasse Nr. 5, Zürich II.

Verlag des Herausgebers. — Kommissionsverlag: Ed. Rascher, Meyer & Zeller's Nachfolger in Zürich, Rathausquai 20.

Organ

des Schweizer. Ingenieur- und Architekten-Vereins und der Gesellschaft ehemaliger Studierender des eidg. Polytechnikums in Zürich.

Abonnementspreis:
Ausland... Fr. 25 per Jahr
Inland... „ 20 „Für Vereinsmitglieder:
Ausland... Fr. 18 per Jahr
Inland... „ 16 „
sofern beim Herausgeber
abonniert wird.Abonnements
nehmen entgegen: Heraus-
geber, Kommissionsverleger
und alle Buchhandlungen
und Postämter.Insertionspreis:
Pro viergespaltene Petitzeile
oder deren Raum 30 Cts.
Haupttitelseite: 50 Cts.Inserate
nimmt allein entgegen:
Die Annoncen-Expedition
von
RUDOLF MOSSE
in Zürich, Berlin, Breslau,
Dresden, Frankfurt a. M.,
Hamburg, Köln, Leipzig,
Magdeburg, München,
Nürnberg, Stuttgart, Wien,
Prag, London.

Bd XXXIX.

ZÜRICH, den 22. März 1902.

Nº 12.

ARMIERTER BETON

FAVRE & C^{IE}, ZÜRICH

ÄLTESTES GESCHÄFT DIESER BRANCHE

Neubau des Schulhauses u. der Turnhalle in Küsnacht-Zürich. Konkurrenzausschreibung.

Die Zimmer-, Spengler- und Dachdeckerarbeiten werden hiemit zur Konkurrenz ausgeschrieben. Pläne und Bedingungen sind bei der unterzeichneten Bauleitung einzusehen und sind die Offerten verschlossen und mit der Aufschrift «Schulhausbau» bis zum 5. April 1902 abends einzusenden an den Präsidenten der Baukommission Herrn Ingenieur E. Brunner-Vogt in Goldbach-Küsnacht.

Zürich, den 21. März 1902.

J. Kehr, Architekt.

Avvisa

Essere aperto l'appalto per la fornitura di No. 50 a 60 pali in ferro, per il sostegno della linea primaria di derivazione dell'energia elettrica dell'impianto Morobbia.

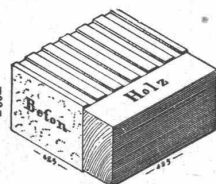
Inoltre le offerte alla Municipalità, sino a tutto il 31 corr., coll'indicazione esterna: „Offerta per i pali dell'impianto Morobbia“. Capitolato e condizioni sono ostensibili presso la Cancelleria Municipale. Bellinzona, li 17 Marzo 1902.

Per la Municipalità
Il Sindaco: Celestino Stoffel.
Il Segretario: P. Molo.

P. Dübelstein

Sitzt unbedingt fest und kann nie lose werden. Beton und Holzklotz sind unlöslich mit einander verankert.

E. Baumberger & Koch, Basel.



Bauausschreibung.

Ueber den Bau des projektierten Trottoirs an der See-
strasse in Küsnacht (Zürich) wird anmit freie Konkurrenz eröffnet.
Pläne, Kostenvoranschlag, Uebernahmsbedingungen und Bauvor-
schriften liegen bei Unterzeichnetem zur Einsicht auf.

Uebernahmsofferten sind bis zum 31. März a. c. in % Ab-
gebot vom Voranschlag und mit der Aufschrift „Trottoir Küsnacht“
an Herrn Gemeinde-Präsident Bruppacher einzusenden.

Küsnacht, den 19. März 1902.

Namens des Gemeinderates,
Der Gmde.-Ing.: Ryffel.

**Einzig echte Mettlacher
Steinzeug-Bodenplatten, glasierte Wandplatten,
Stallklinker und Röhren,**

wetterbeständige Bauterracotta (matt und in Majolica),
Figuren und Vasen zu Bauzwecken und für Gärten von
Villeroy & Boch in Mettlach und Merzig.

— Verblendsteine —

in 7 verschiedenen Farben, glasiert und unglasiert, von
Ph. Holzmann & Cie. in Frankfurt a. M.

sog. Saargemünder Thonplatten, stahlhart gebrannt
von A. Brach in Kleinbittersdorf.

Prima Schlackenwolle
Ladenständer. — Decor. Bauguss von C. Flink, Mannheim.

Vertreter: **Eugen Jeuch in Basel.**

Naturmuster und Preiscurant zu Diensten.

Westschweizerisches Technikum in Biel.

Fachschulen:

1. Die Uhrmacherschule mit Spezialabteilungen f. Rhabilleure u. Remonteurs;
2. Die Schule für Elektrotechniker, Maschinentechniker, Monteure, Klein- und Feinmechaniker;
3. Die Bauschule, Kunstgewerbeschule, inkl. Gravier- und Ciselierschule und Spezialabteilung für Uhrenschalendekoration;
4. Die Eisenbahn- und Postschule.

(Der Eintritt in die letztere findet nur im Frühling statt.)

Unterricht deutsch und französisch.

Im Wintersemester: Vorkurs zur Vorbereitung für den Eintritt im Frühling.

Beginn des Sommersemesters den 9. April 1902. Aufnahme-
prüfungen den 7. April morgens 8 Uhr im Technikumsgebäude am
Rosiusplatz. Anfragen und Anmeldungen sind an die Direktion zu richten.
Schulprogramm gratis.

Biel, den 15. Februar 1902.

Der Präsident der Aufsichtskommission:
Aug. Weber.

Für Bauunternehmer:

Mitten in einer aufblühenden Ortschaft des Oberaargaus, Kt. Bern,
(Bahnhof, elektr. Licht, Wasserversorgung) ist ein Anwesen mit grösserem
Umschwung, 54 Aren, welches sich ausgezeichnet zu Bauplätzen eignet,
unter günstigen Bedingungen zu verkaufen. Gute Wohnungen sind gesucht,
auch wären solvable Liebhaber als Käufer für Familienhäuser vorhanden.

Auf Wunsch kann ein bezügl. Plan eingesandt werden.

Man wende sich an die Eigentümer Fritz Herzog und Gottfr.
Scheidegger in Lotzwyl bei Langenthal.

Zu verkaufen.

5 Stück schmiedeeiserne cylindrische **Kessel** probiert auf **15 Atmosphären**. Innerer Durchmesser 500 mm, Hohlraum zirka 200 l. Diese Kessel mussten, weil zu klein, ausgewechselt werden. Verkaufspreis per Stück **90 Fr.** ab Zürich.

Zürich, im März 1902.

Direktion der Sihlthalbahn.

Kienast & Bäumlein, Zürich IV

— Gegründet 1870 —

Spezialgeschäft für
Metzgereien, Wurstereien & Schlachthäuser
Kühlanlagen & Eisschränke

Mit Luftzirkulation Ohne Maschinenbetrieb
Absolut trockene Luft. — Bestes und billigstes System.
90 Anlagen und 110 Eisschränke in der Schweiz
allein seit 1899 erstellt.

Reise-Ingenieur.

Eine leistungsfähige Maschinenfabrik der Westschweiz sucht einen technisch gebildeten, der deutschen und französischen Sprache durchaus mächtigen, jüngern Mann als Acquisiteur. Reflektanten, welche schon in ähnlicher Stellung tätig waren, bevorzugt. Offerten mit Angabe der bisherigen Tätigkeit und Beilage von Zeugnisabschriften unter Chiffre **J 1164 Q** an **Haasenstein & Vogler, Basel**.



AVIS.

Die soeben erschienene Broschüre über „Kunstschlosser Arbeiten“ wird Interessenten auf Verlangen gerne gratis und franko zugesandt.

Vohland & Bär,

Kunstmiede, **Basel.**



Rollbahnschienen und Schwellen
aus der Burbacherhütte

werden in verschiedenen Profilen nebst dem dazu gehörenden

Kleineisenzeug

geliefert von



Kägi & Co., Winterthur.

Die Verblendstein-Fabrik von
F. SUTER, sen., Fabrik in BÜREN a. A. (Bern)

offeriert zu billigsten Preisen:

VERBLENDSTEINE

$\frac{1}{4}$, $\frac{1}{2}$, $\frac{3}{4}$ und $\frac{4}{4}$ Ecksteine und Läufer in Farben No. 1 gelbgrau; No. 2 helle Lederfarbe; No. 3 dunkle Lederfarbe; No. 4 gelbrot; No. 5 hellrot und No. 6 dunkelrot.

Prima Ware.

Atteste der Materialprüfungs-Anstalt Zürich stehen zur Verfügung.

Alleinvertreter für die Schweiz:

Herren **Vischer & Tschiffeli**, Kramgasse Nr. 56, **Bern.**

PANZERKASSEN, GELDSCHRÄNKE

Emil Schwyzer & Co. Zürich

Gesellschaft der
Ludwig von Roll'schen Eisenwerke

Filiale: **Giesserei Bern** liefert:



Giesserei Bern No. 5.
versenkre electr. Locomotivschiebebühne

Hebezeuge jeder Art als: **Laufkrane**, und feste od. fahrbare **Drehkrane** für Hand- und speciell **elektrischen** Betrieb; **Aufzüge** für hydraulischen, **elektrischen**, und Transmissionsbetrieb.

Eisenbahnmateriale als: **Drehscheiben** und **Schiebebahnen** für Wagen und Lokomotiven; Hand-, **Dampf-** und **elektrischer** Betrieb.

Weichen für Haupt- u. Nebenbahnen, f. **Vignol-** u. **Rillen-Schienen**. **Barrieren** mit und ohne Verriegelung und Vorläuten.

Zahnstangenoberbau; komplette Seilbahnen

für Güter- und Personentransport. (Eigene patentierte Systeme.) Seit 1898 15 Touristen-Seilbahnen geliefert.

Schleusenanlagen für Hand- und elektrischen Antrieb.

Hydraulische, automatische **Cementsteinpressen**.

— Angaben über zahlreiche Ausführungen, Referenzen, Projekte und Kostenvoranschläge stehen zu Diensten. —

SYNDICAT
DES

CARRIÈRES DE GRANIT SUISSES

— **OSOGNA** —

(TESSIN)

Granit des Cantons du Tessin et d'Uri

40 carrières — 3000 ouvriers

Chantiers dans toutes les villes principales de la Suisse

— EXPORTATION —

Bureau central et Caisse: **Osogna** (Tessin).

Pour les offres en Granit d'Uri: **Gurtellen.**

Adresse pour télégrammes: **Schweizergranit Osogna.**



Hydraulische u. elektrische

Aufzüge

über 400 in Betrieb,

liefert als **Specialität**

unter Garantie die

Maschinenfabrik und Eisengiesserei

von

ALFRED SCHINDLER

in **Luzern.**

Prima Referenzen.

Die erste schweizerische Mosaikplatten-Fabrik

von

A. Werner-Graf in Winterthur

vormals Huldreich Graf

empfiehlt

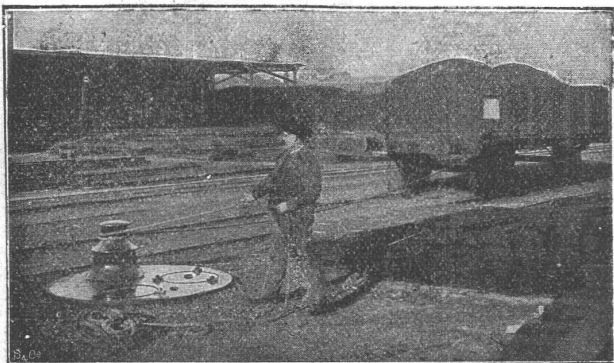
als schönen und soliden Hartbodenbelag ihre bewährten Mosaikplatten in steinharter Masse von einfachen bis zu den reichsten Dessins, mit glatter und geriefter Oberfläche.

Dessin-Album und Preiscurants zu Diensten.

Als rationellsten Fabrikboden empfehlen fugenlosen Euböolithguss auf Betonunterlage.

Emil Sequin, Rüti (Zürich),
Fabrikant.

Felix Beran, Zürich,
Vertreter.



Joseph Vögele, Mannheim

liefert seit 1842:

Weichen jeder Bauart und Spurweite für Haupt- und Nebenbahnen;
Herzstücke; Kreuzungen;
Drehscheiben u. Schiebebühnen für Lokomotiven und Wagen, mit Hand-, Dampf- und elektr. Antrieb.
Drehscheiben mit Fuhrwerk befahrbar;
Elektrische Spills, Stellwerke, Schlagbäume.

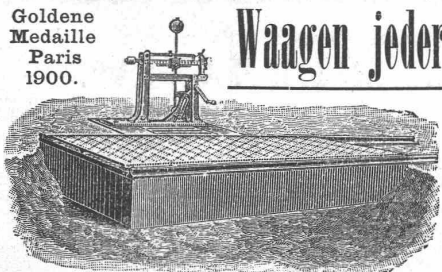
Vertreter für die Schweiz:

Wolf & Graf, Zürich.

Carl Schenck, Eisengiesserei u. Maschinenfabrik, Darmstadt, G. m. b. H.

Goldene
Medaille
Paris
1900.

Waagen jeder Art.

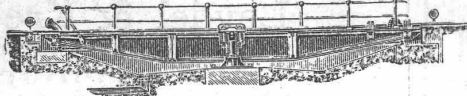


Waggonwaagen, Fuhrwerkswaagen, Rollbahnwaagen, u. Laufgewichtswaagen. — Spezielle Konstruktionen für alle Zweige der Industrie.
Specialität: Automatische Waagen für Roll- und Seilbahn, als



Kontrollwaagen für Kesselhäuser, Bergwerke etc. — Schenck's **Registrier-Apparat** in über 7000 Exemplaren verbreitet. — Ueber 12 000 Schenck'sche Waagen in Deutschland im Betrieb.

Drehscheiben, Schiebebühnen, Aufzüge, Spills, Materialprüfungsmaschinen.



Krähne jeder Art
Specialität: Elektrisch betriebene Hebmäschinen, insbes. Laufkräne, Bockkräne, Drehkräne etc.

Lichtpauspapierfabriken
"Phos",

Detmold
empfehlen

Zeichenpapier, Tuschen,
Pauspapier und Lichtpauspapier jeder Art.

*** Lichtpausen. ***



Fabrik-Zeichen
gesetzl. geschützt.

Präzisions- und Schul-
Reisszeuge.

E. O. Richter & Co.,
Chemnitz.

J. WALTHER Industrie-Agentur
Verm. J. WALTHER & CO. ZÜRICH liefern

Armaturen, Pumpen,
Schienen, Rohrmaste, Drahtseile.

**Heliographie- &
Paus-Papiere**
Lichtpausen

in Heliographie
und in



liefern

Hatt & Cie., Zürich,
Unterer Mühlesteig 2. Telefon 4116.

EISENBAHN - Material für Haupt-, Neben- & Strassen-Bahnen

Vignole- & Rillenschienen

in grösster Auswahl

Schwellen nebst Befestigungsmittel

Schienenrücken, Schienenbiegen-Apparate

Lochpressen, Geleisehebebocke

Weichen, Kreuzungen

Krahne, Drehscheiben

Aufzüge für Hand- & Motor-Betrieb

Brückenwaagen

Schiebebahnen, Lokomotiven

Tramways- & Güterwagen

Achsen, Bandagen,

Radsterne,

Radscheiben, Radsätze

Federn, Kuppelungen etc.

liefert in bester Ausführung

FRITZ MARTI, Winterthur.

Oehler & Co., Aarau

Maschinenfabrik, Eisen- und Stahlgieessereien

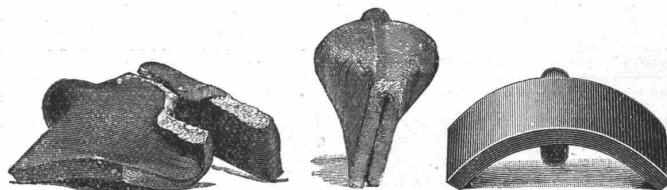
empfehlen als **Spezialitäten:**

Stahlgeleise und Wagen für Bauunternehmer und industrielle Etablissements.

Eiserne Schubkarren und Handfuhrgeräte, Perronwagen aller Art.

Haberland-Eisen- und Stahlfaçonguss

Ersatz für
Schmiedeeisen.



Ersatz für
Stahl.

Beton- und Mörtelmischmaschinen. — Kies- und Sandwaschmaschinen.

Baggermaschinen für Nass- und Trockenbaggerung. **Baggerlöffel.**

Bremsberganlagen, Luftseilbahnen verschiedener Systeme.

Transmissionen. — Torfpressen. — Kollergänge und Rohrmühlen.

— **Grauguss etc.** —

Polytechnisches Institut,
Friedberg in Hessen,
bei Frankfurt a. M.

Programme kostenfrei. Prüfungskommissar.

I. **Gewerbe-Akademie**
f. Maschinen-, Elektro-,
Bau-Ingenieure und Bau-
meister. 6 akad. Kurse.
II. **Technikum** (mittlere
Fachschule) f. Maschinen-u.
Elektrotechniker. 4 Kurse.

THONWERK BIEBRICH, A.-G.

Biebrich a/Rhein

beste Referenzen und Zeugnisse aus der Schweiz,

liefert die für den **Bau und Betrieb** von **Gasanstalten, Cementfabriken, Chemischen Fabriken, Cellulosefabriken, Schweiss- und Puddelwerken, Eisengiessereien**, sowie für **Dampfkessel- und sonstige Feuerungsanlagen** notwendigen

feuerfesten & säurebeständigen Produkte

Retorten, Form- u. Normalsteine, Gloverringe, Mörtel etc.

Pausleinwand,

eigenes, deutsches Fabrikat,

Marke „GERMANIA“.

Nach Zeugnissen berufener Autoritäten des In- und Auslandes un-
übertroffen an

Transparenz

Tuscheaufnahme

Radierfestigkeit

Dauerhaftigkeit.

Zu **Originalen beim Lichtpausverfahren** hervorragend
geeignet, da **kein** anderes Material an Transparenz und Dauerhaftigkeit
unserer «Germania» gleichkommt.

Leydel & Krebs G. m. b. H.,

Pausleinwand-Special-Fabrik,

Freiburg i. B.

Man verlange Preise und Muster.