

**Zeitschrift:** Schweizerische Bauzeitung  
**Herausgeber:** Verlags-AG der akademischen technischen Vereine  
**Band:** 39/40 (1902)  
**Heft:** 10

## **Werbung**

### **Nutzungsbedingungen**

Die ETH-Bibliothek ist die Anbieterin der digitalisierten Zeitschriften auf E-Periodica. Sie besitzt keine Urheberrechte an den Zeitschriften und ist nicht verantwortlich für deren Inhalte. Die Rechte liegen in der Regel bei den Herausgebern beziehungsweise den externen Rechteinhabern. Das Veröffentlichen von Bildern in Print- und Online-Publikationen sowie auf Social Media-Kanälen oder Webseiten ist nur mit vorheriger Genehmigung der Rechteinhaber erlaubt. [Mehr erfahren](#)

### **Conditions d'utilisation**

L'ETH Library est le fournisseur des revues numérisées. Elle ne détient aucun droit d'auteur sur les revues et n'est pas responsable de leur contenu. En règle générale, les droits sont détenus par les éditeurs ou les détenteurs de droits externes. La reproduction d'images dans des publications imprimées ou en ligne ainsi que sur des canaux de médias sociaux ou des sites web n'est autorisée qu'avec l'accord préalable des détenteurs des droits. [En savoir plus](#)

### **Terms of use**

The ETH Library is the provider of the digitised journals. It does not own any copyrights to the journals and is not responsible for their content. The rights usually lie with the publishers or the external rights holders. Publishing images in print and online publications, as well as on social media channels or websites, is only permitted with the prior consent of the rights holders. [Find out more](#)

**Download PDF:** 09.02.2026

**ETH-Bibliothek Zürich, E-Periodica, <https://www.e-periodica.ch>**

## Oberlichtöffner.

(Mit Abbildung.)

Nur ganz allmählig dringt die Erkenntnis in weitere Volkskreise, dass die «Furcht vor der Zugluft» in vielen Fällen der Erkenntnis der Notwendigkeit guter Luft in Wohnräumen weichen muss, wenn den gesundheitlichen Anforderungen Genüge geleistet werden soll, dass Wohn- und Schlafzimmer nicht stundenlang hermetisch verschlossen bleiben dürfen, wenn die darin weilenden Personen nicht schädliche, an Sauerstoff arme und Kohlensäure reiche Luft atmen sollen, und dass eine Erneuerung der Luft um so schneller notwendig ist, je kleiner die Räume und je grösser die Anzahl der darin weilenden Personen ist.

Die Erneuerung der Luft eines Innenraums durch Undichtigkeiten oder Öffnungen findet um so leichter statt, je grösser die Temperaturdifferenz zwischen Innen- und Aussenraum ist. Im Sommer bedarf es daher einer vollständigen Öffnung des Fensters, aber auch im Winter ist ein hermetischer Verschluss gesundheitsschädlich; für eine mehr oder weniger grosse Öffnung, durch welche die Aussenluft mit der im Innern befindlichen zirkulieren kann, muss Sorge getragen werden.

Diesem Zweck dienen die in Neubauten sich immer mehr einbürgenden «Oberlichtöffner», mit welchen die oberen Fensterflügel nach Belieben mehr oder weniger geöffnet werden können, und die das Fenster in dieser Lage festhalten, ohne dass ein Emporsteigen auf einer Leiter notwendig ist.

Für bestehende, nicht mit dieser Einrichtung ausgerüstete Wohnungen

mangelte es bisher an einem Apparat, welcher ohne grosse Kosten die Vorteile dieser «Oberlichtöffner» auch hier verschaffe, und doch ist gerade bei diesen die weitaus grösste Mehrzahl bildenden Wohnungen diese Lüftungsmöglichkeit überaus notwendig. Der nachstehend abgebildete Apparat Oberlichtöffner «Augusta» von Gretsche & Co., G. m. b. H. in Feuerbach bei Stuttgart, welcher sowohl an wagerecht als auch an senkrecht schwingenden Fenstern leicht angebracht werden kann, ist daher äusserst empfehlenswert, besonders da der Preis ein so geringer ist, dass er kaum in Betracht kommt.



Die Konstruktion ist einfach und sinnreich. Ein federnder Hebel strebt den Fensterflügel zu öffnen, der Anzug der Schnur wirkt dem entgegengesetzt, und ein Haken, der beim Zuschlagen einschnappt, giebt den Flügel frei, wenn die Schnur von neuem angezogen wird. Es ist notwendig, dass durch die Verbreitung der Kenntnis dieses praktischen Apparates die enormen

gesundheitlichen Vorzüge, welche seine Anwendung mit sich bringen kann, gefördert werden.



# Maschinenfabrik Oerlikon

## Oerlikon bei Zürich

Weltausstellung Paris 1900 — 2 Grands Prix.

### Elektrische Anlagen

jeden Umfanges.

Kraftübertragung. Kraftverteilung. Beleuchtung. Elektromechanische Anwendungen. Elektrochemie. Tramways. Nebenbahnen. Vollbahnen.

### Generatoren und Motoren

für Gleichstrom, Einphasen- und Mehrphasenstrom.

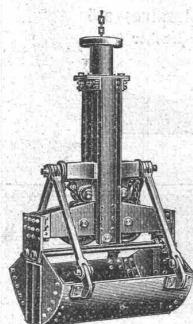
### Transformatoren.

Elektrisch angetriebene Werkzeugmaschinen.

Spezialitäten für Kessel-, Brücken- und Schiffsbau.




## Einkettengreifbagger.



Diese Apparate dienen zum Aushub des Erdreichs aus Baugruben, Senkbrunnen u. s. w. Dieselben können durch einen gewöhnlichen **Kran**, event. auch durch eine **Winde** bedient werden.

Es sind die praktischsten Apparate für kleine Baggerarbeiten bei geringem Preis und leichter Montage. Verschiedene Grössen bis zu 0,1 m<sup>3</sup> Inhalt herab habe auf Lager.

**Menck & Hambrock,**  
Altona-Hamburg.

## Zürich III. Freiwillige Steigerung.

Donnerstag den 13. März a. c., vormittags 10 Uhr bringt Herr Adolf Bürgler, Maurermeister in Wettingen, unter Leitung der unterzeichneten Kantbeamten an der Zollstrasse 38, Zürich III., das von der Kunststeinfabrik Zürich käuflich erworbene Kunststeinlager auf öffentliche freiwillige Steigerung:

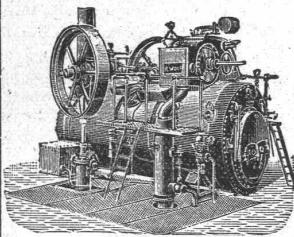
Ca. 13 000 Cement-Falzziegel, ca. 800 Balustraden in verschiedenen Formen und Grössen, 1 Freitrepppe, 1,70 m breit mit 34 Tritten, 1 gewundene Treppe, 34 Tritte, 20 Stück Konsolen, ca. 300 Stück Baukonsolen, ca. 3000 m Fenster- und Fenstereinrichtungen (Bänke, Stürze und Gewände), ca. 1500 Cement-Kaminsteine, für ein und mehrere Züge), 6 Gartenpostamente, 1 Löwe in Cement, diverse Figuren.

Die Verkaufsobjekte können zum grössten Teil  $\frac{2}{3}$  unter dem Ankaufspreise abgegeben werden.

Zürich III., den 8. März 1902.

Stadtammannamt Zürich III.:  
**H. Erb.**

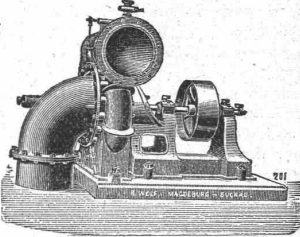
Paris 1900: Grand Prix.

**R. WOLF, Magdeburg-Buckau.**

Brennmaterial ersparende  
**LOCOMOBILEN**  
mit ausziehbarem Röhrenkessel,  
von 4—300 Pferdekraft,  
vorteilhafteste und zuverlässigste Be-  
triebsmaschinen für elektr. Centralen  
Ziegeleien, Förderanlagen, Cement-  
Fabriken, Pumpenbetriebe.

**Centrifugalpumpen**

für Locomobilbetrieb u. zur direkten  
Kuppelung mit Elektromotoren für  
Förderhöhen bis zu 150 Meter.



Bestes und billigstes Pumpensystem für Be- und Entwässerungs-Anlagen, Kanalisationen, Wasserwerke.

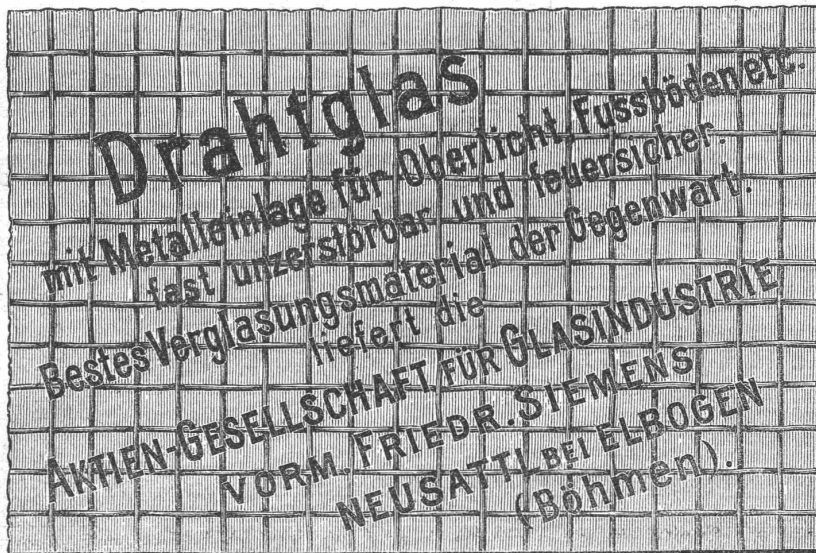
Vertreter: Herman Wenzel, Ing., Zürich V, Feldeggstr. 16.

Maschinenbau. — Elektrotechnik.  
Modern eingerichtetes Laboratorium.  
**Städtisches**  
**Technikum Limbach** bei Chemnitz.  
**Hochbau.**  
Staatliche Oberaufsicht.  
Programm kostenlos d.d. Sekretariat.

**Brücken- & Eisenhochbau-**  
Projekte, Werkpläne, Modelle  
Ingenieurbureau  
**Gustav Griot, Zürich V.**

A. Jucker, Nachf. v.  
**Jucker-Wegmann,**  
Papierhandlung z. Hecht,  
Schifflande 22, Zürich.

Grosses Lager  
von  
Pauspapieren, Pausleinen  
und Zeichenpapier,  
Rollen und Bogen,  
in nur vorzüglichen Qualitäten,  
Holzementpapier, Dach-  
pappen, Bodenbelag- und  
Teppich-Unterlag-Papiere.



Vertreter für die Schweiz:

**Weisser & Nick, Zürich.**

**Lincrusta-Walton****Patent-Relief-Tapeten**

aus Linoleum ähnlicher Masse

mit massivem Relief, abwaschbar, unempfindlich gegen Nässe und Hitze. Eleganteste und dauerhafteste Wandbekleidung für Herrenzimmer, Speisesäle, Rauchzimmer etc. Besonders geeignet für Treppenhäuser und Badezimmer.

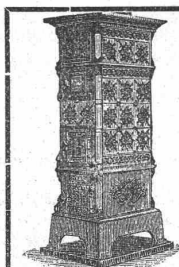
**Bester Ersatz für Holztäfelung.**

Zu beziehen von allen Prima Tapetenhandlungen.

Nähere Auskunft erteilt

die Fabrik Lincrusta-Walton & Co., Hannover.

Telephone 2967.  
**Die zuverlässigsten**  
**CONDENSTÖPFE**  
  
liefert **J. AUMUND, Ingen.,**  
Werdmühlengasse 17, parterre  
**ZÜRICH.**  
Verlangen Sie Prospekt und Referenzen.



Aktiengesellschaft der Ofenfabrik Sursee  
in Sursee.

Viele Auszeichnungen und Medaillen.

**Heizöfen**

nur eigener, bewährter Konstruktion.  
**Kochherde, Gasherde, Wascherde,**  
**Waschröge, Glätteöfen, Bauguss.**

Filialen in:

ZÜRICH: Langstrasse 9. LUZERN: Pilatusstrasse 22.  
BERN: Hirschengraben 9. GENÈVE: cours de Rive 12.  
BASEL: Steinvorstadt 21. LAUSANNE: Riponne 2.

**Reklame**

Eine Zeitungs-Annonce muss so zum Abdruck gelangen, dass sie sofort das Auge des Lesers fesselt. Je eindringlicher die Annonce auf das Auge wirkt, um so nachhaltiger ist der Eindruck, den der Inhalt der Annonce auf das Gedächtniss des Lesers ausübt. Die Ausarbeitung von wirksamen Annoncen-Entwürfen u. praktischen Insertionsplänen übernimmt auf Grund jahrzehntelanger Erfahrung die  
Annoncen-Expedition  
**Rudolf Mosse**  
Zürich  
Theaterstrasse 5  
Fernsprecher 660.

**W. WALTHER Industrie-Agentur**  
Vom J. WALTHER & CO. ZÜRICH liefern  
Armaturen, Pumpen,  
Schienen, Rohrmaste, Drahtseile.



## Gesellschaft der Ludwig von Roll'schen Eisenwerke

Filiale: **Giesserei Bern** liefert:



**Hebezeuge jeder Art** als: **Laufkrane**, und feste od. fahrbare **Drehkrane** für Hand- und speziell **elektrischen** Betrieb; **Aufzüge** für hydraulischen, **elektrischen**, und Transmissionsbetrieb.

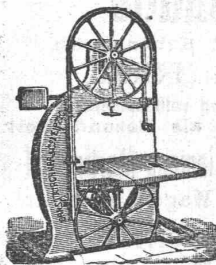
**Eisenbahnmateriale** als: **Drehscheiben** und **Schiebebahnen** für Wagen und Lokomotiven; Hand-, **Dampf-** und **elektrischer** Betrieb.

**Weichen** für Haupt- u. Nebenbahnen, f. Vignol- u. Rillen-Schienen. **Barrieren** mit und ohne Verriegelung und Vorläuten.

**Zahnstangenoberbau; komplette Seilbahnen** für Güter- und Personentransport. (Eigene **patentierte Systeme**.) Seit 1898 15 Touristen-Seilbahnen geliefert.

**Schleusenanlagen** für Hand- und elektrischen Antrieb. Hydraulische, automatische **Cementsteinpressen**. — Angaben über zahlreiche Ausführungen, Referenzen, Projekte und Kostenvoranschläge stehen zu Diensten. —

## KIRCHNER & Co., Leipzig-Sellerhausen.



Grösste Specialfabrik von  
**Sägewerkmaschinen**  
und  
**Holzbearbeitungsmaschinen**

Ueber 60 000 Maschinen geliefert,  
62 höchste Auszeichnungen.

Weltausstellung Paris 1900:  
Höchste Auszeichnung „Grand Prix“.  
Filiale: **ZÜRICH**, Bahnhofstrasse 89,  
— TELEPHON 3866. —

## „Bundy“

**automatisch wirkender Condenswasser-Rückleiter u. Kesselspeiser**  
von der A. A. Griffing Iron Co., New-York.

**Der Bundy-Apparat**

sammelt die Condenswasser und  
führt dieselben selbstthätig, heiss in  
den Kessel zurück.

Kostenloser Betrieb.

Geräuschloser Gang.

Compendiöse Aufstellung.

Ersparniss an Brennmaterial.

Speisung von  
reinem destilliertem Wasser.

Erhöhung des Nutzeffektes  
der Dampfanlage.

Garantiert  
anstandsloses Funktionieren.

Alleinvertreter für die Schweiz:

**Spörri & Co., Techn. Bureau, Bleicherweg 5, Zürich.**

## Dr. Münch & Röhrs, BERLIN N.W. 21.



# Mauerfarben

Verbesserte Oelfarben  
Wirksamster Schutz für  
**Eisen u. Wellblech**  
gegen Rost.

für Holz- und Mauerwerk,  
gegen chemische,  
atmosphärische und mechanische Einwirkungen.

**Dr. Münch's Lack-Dauerfarben**

sehr harter, eleganter **Emaille-Anstrich**.

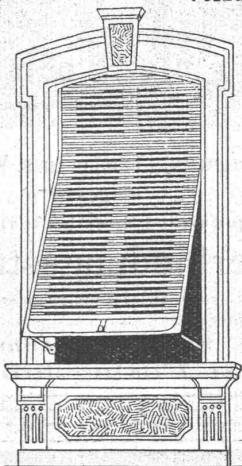
Widerstandsfähig gegen Desinfektionswaschungen, Salzlösungen etc.  
für Krankenhäuser, Schulen, Badeanstalten, Accumulatoren-Räume etc.

Vertreter für die Schweiz: **C.A. Ulbrich & Co., Techn. Bureau, Zürich.**

## Rolladenfabrik Horgen.

Wilh. Baumann.

Aeltestes Etablissement dieser Branche in der Schweiz.  
Vorzüglich eingerichtet.



Holzrollladen  
aller Systeme.

**Rolljalousien**  
Patent + 5103

mit automatischer Aufzugsvorrichtung.

Die Rolljalousien Patent + 5103  
beanspruchen von allen Verschlüssen am  
wenigsten Platz. Die Handhabung ist sehr  
einfach und praktisch. Das System wird  
besonders für Schulhäuser und Fremden-  
Hotels anderen Verschlüssen vorgezogen.

— **Zugjalousien.** —

**Rollschutzwände.**

**Jalousieladen.**

Ausführung je nach Wunsch in einheimischem,  
nordischem oder überseeischem Holze.

## Société Bergès, Corbin & Cie.

Fabrik in Jussy bei Genf.

## Neuer Sicherheitssprengstoff „Cheddite“.

Paris 1900: Silberne Medaille.

Cheddite 60 N für sehr harten Boden.

„ 60 „ „ harte Felsen.

„ 41 „ „ weniger harten Felsboden.

### Hauptvorzüge:

Sehr grosse Widerstandsfähigkeit beim Anstossen.

Vollständige Unempfindlichkeit bei der Kälte,  
gefriert nicht, und bei der Wärme, schweisst nicht.

Lagert sich ohne je zu verderben.

Sehr grosse Dichtigkeit und Fügsamkeit der  
Patronen.

Gleiche Anwendung und gleiche Wirksamkeit wie beim  
Dynamit, ist dagegen viel billiger als letzteres.

**Sprengkapseln, Zündschnüre und alle Zubehörden.**

Muster und Preislisten auf Verlangen zu Diensten.

Bei grösseren Aufträgen Preisermässigung.

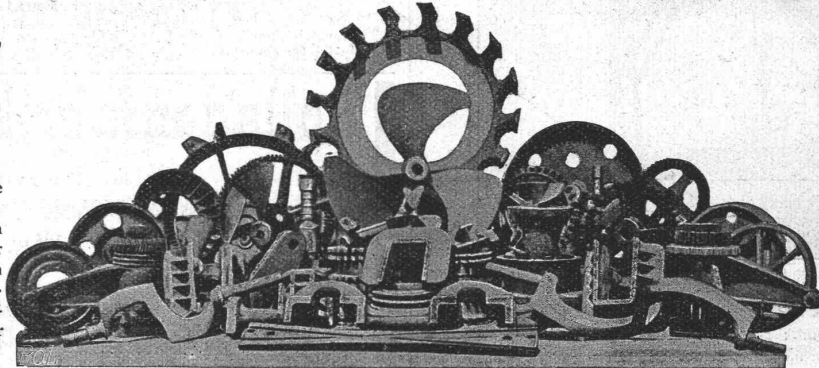
Man wende sich an HH. Bergès, Corbin & Cie. in Jussy bei Genf.

# Aktien-Gesellschaft der Eisen- und Stahlwerke von **Georg Fischer, Schaffhausen** (Schweiz).

**Stahlformguss: Martinstahl — Converterstahl — Tiegelstahl.**

**Material**  
für Eisenbahnen,  
Lokomotivfabriken,  
Maschinenbau,  
Eisenkonstruktions-  
Anstalten,

sowie für alle Zweige  
der Industrie,  
in allen wünschbaren  
Härtegraden, in jeder  
geeigneten Form, in  
dichter, sauberer Aus-  
führung, roh oder be-  
arbeitet, als Ersatz für  
die verschiedensten  
Schmiedestücke.



**Spezialität**  
in  
**Dynamostahlguss**  
von höchster  
**Permeabilität.**

Eigene  
Versuchs-Anstalt für  
Festigkeitsprüfungen,  
Permeabilitäts- und  
Hysteresis-Untersuch-  
ungen.

Chemisches  
Laboratorium.

**Schmiedbarer Eisenguss (Temperguss, Weichguss)** in sauberster Ausführung und bester Qualität  
nach eingesandten und vorhandenen Modellen.

**Ausgedehnte Spezialeinrichtungen für Massenfabrication.**

## Röhrenverbindungsstücke (Fittings) Marke G. F.

in schmiedbarem Guss, für Gas-, Wasser- und Dampfleitungen, von  $\frac{1}{8}$  bis 4" engl. Gasgewinde. — Schwarz und verzinkt, in unübertroffener Qualität und Ausführung. Jedes Stück genau kontrolliert. Höchste Widerstandsfähigkeit gegen innern Druck.

Reichhaltiges Lager.

**Sehr ausgedehnte Massenfabrication.**

Export nach allen Ländern.

**Filiale: Fittingsfabrik Singen (Grossh. Baden).**

## Pausleinwand,

eigenes, deutsches Fabrikat,

Marke „GERMANIA“.

Nach Zeugnissen berufener Autoritäten des In- und Auslandes un-  
übertroffen an

**Transparenz**  
**Tuscheaufnahme**  
**Radierfestigkeit**  
**Dauerhaftigkeit.**

Zu **Originalen beim Lichtpausverfahren** hervorragend  
geeignet, da **kein** anderes Material an Transparenz und Dauerhaftigkeit  
unserer « Germania » gleichkommt.

**Leydel & Krebs G. m. b. H.,**

Pausleinwand-Special-Fabrik,

**Freiburg i. B.**

Man verlange Preise und Muster.

**Rollbahnschienen und Schwellen**  
**aus der Burbacherhütte**

werden in verschiedenen Profilen nebst dem dazu gehörenden

**Kleineisenzeug**

geliefert von



**Kägi & Co., Winterthur.**

## Gutehoffnungshütte

Aktienverein für Bergbau und Hüttenbetrieb  
in **Oberhausen (Rhld.)**

fertigt in ihren mit den neuesten und vollkommensten  
Einrichtungen ausgerüsteten Werkstätten als **Besonderheit**

**Achsen und Radreifen** aus bestem **Siemens-Martinstahl**  
für Lokomotiven, Tender und Wagen aller Art,

**Radgerippe** (Speichenräder)

aus bestem **Schweisseisen** für **Wagen aller Art,**

**fertige Radsätze für Wagen aller Art,**

sowohl für **Voll-,**

als auch für **Neben- und Klein-Bahnen.**

Vertreter für die Schweiz: **Gebr. Stebler, Zürich.**

## Adolf Bleichert & Co., Leipzig-Gohlis

Älteste und grösste Specialfabrik für den Bau von

Bleichert'schen

**Drahtseil-Bahnen.**



→ 28jährige Erfahrungen. ←

Bis jetzt wurden von uns über 1350 Anlagen ausgeführt in einer Gesamt-  
länge von mehr als 1425 Kilometer.

**Weltausstellung Chicago 1893**

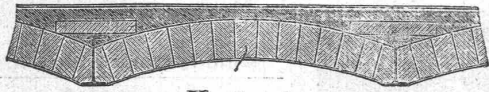
Höchster Preis und Auszeichnung.



# WANNER & Co., HORGEN

Spezialgeschäft für Isolierungen aller Art.

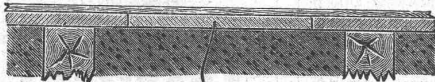
**Gewölbe-Isolierung:**



**Korkstein.**

**Korksteine und Korksteinplatten**  
**Asbest-Kieselguhrplatten**

**Fussboden-Isolierung:**



**Korkstein-Platten.**

**Isolir-Material**

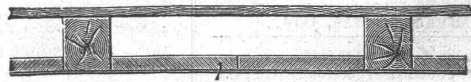
für die Baubranche:

zur Bekleidung kalter, feuchter Wände, Mansarden und Shed-Dächer.  
zur Ausmauerung von Kellern, Eishäusern, Kühl- und Trockenräumen.  
zur Isolierung von Fussböden, Gewölben, Eis- und Bierwagen.  
zur Bekleidung von eisernen Säulen, Trägern und Balken als Schutz gegen Glühendwerden bei Feuer-Ausbruch.  
zum Einschalen von Holzwänden- und Thüren als Schutz gegen Feuersgefahr.

**Isolierung von Wasserleitungen**  
gegen  
**Schwitzen und Einfrieren.**

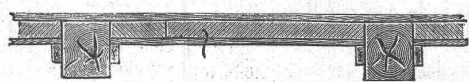
Muster und Preislisten prompt und gratis.

**Decken-Isolierung:**



**Korkstein-Platten.**

**Fussboden-Isolierung:**



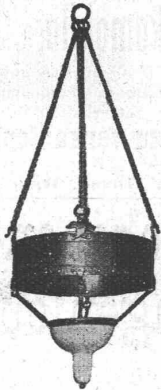
**Korkstein-Platten.**

**Paul Stotz**

Kunstgewerbliche Werkstätte

G. m. b. H.

**Stuttgart.**



Anfertigung von feinen Metallarbeiten  
jeder Art aus allen Materialien in Guss-,  
Treib- und Schmiedetechnik:

Beleuchtungskörper,  
Grabverzierungen,  
Kamingitter,  
Treppengeländer,  
Wasserspeier,  
Gartenthore,

Guss für technische Zwecke in jeder  
Legierung.

Erzguss mittelst Sandformerei und Wachs-  
ausschmelzverfahren,  
Geschmiedete Bronze.

Ausführung nach gegebenen und eigenen  
Entwürfen.

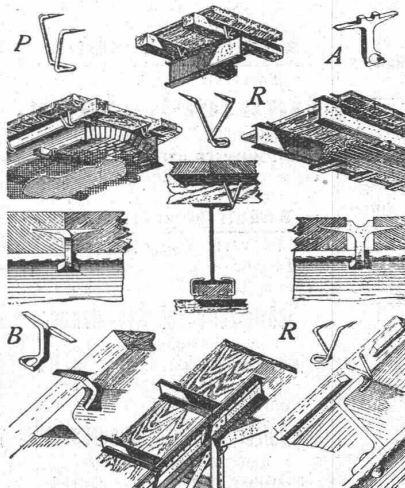
Goldene Medaille Paris 1900.

## Rordorf'sche Verbindungshaften A & B

und

**Lagerholzklammern P & R**

in verschiedenen Staaten patentiert.



**A & B**

in zwei Grössen  
verbinden stumpfe Bretter  
direkt mit I-Eisen.

**P & R**

in fünf verschiedenen  
Grössen

verbinden Lagerhölzer, so-  
wie Bretter in Nut und  
Feder direkt mit Eisen.

**Bezugspreis** ab unsern  
Wiederverkaufsstellen und  
unserem Lager in Zürich:  
Fr. 4.- bis Fr. 5.50 per 100 Stück.

**Gebr. Rordorf.**

Bureau u. Lager:  
Auf der Mauer 5,  
Zürich I.

Farbenfabriken vorm. Friedr. Bayer & Co.  
**ELBERFELD.**



Ed. Meier, Ecke Lang- und Bäckerstrasse 98.  
Prospecte und Gebrauchsanweisung stehen jederzeit gern zu Diensten.

Dépot: Zürich:

General-Vertreter für die Schweiz:  
Basel: Paravicini & Waldner.

**Transmissionsseile,  
Schiffseile, Flaschenzugseile u. Aufzugseile**

liefert in bester Qualität die

**Mechan. Bindfadenfabrik Schaffhausen.**

Tüchtige Monteure stehen zu Diensten.

Reparaturen werden billigst besorgt.

**Spezialität:** Seile mit regulierbarer Verbindung, zu deren  
Montage kein Fachmann nötig ist; jede Nachspileissung ausgeschlossen.

INTERNATIONALES  
**Patent-Bureau**  
J. Aumund Ing. Werdmühlg Zürich  
Prompt - Billig - Beste Referenzen



**WALTHER Industrie-Agentur**  
vorm. J. WALTHER & Co. ZÜRICH liefern

Armaturen, Pumpen,  
Schienen, Rohrmaste, Drahtseile.

**Gesucht**

sehr tüchtiger

**Bauzeichner,**

der event. auch als Bauführer ver-  
wendet werden kann, zu baldigem,  
event. sofortigem Eintritt in ein  
Architektur-Bureau.

Ausweise über bisherige Thätig-  
keit mit Zeugnisausschnitten und Ge-  
haltsansprüchen unter M.H. 996 an  
Annoncenexped. Rudolf Mosse, Luzern.

**Diplomierter**

**junger Ingenieur,**

mit 6 Jahren Erfahrung in Eisen-  
bahnbau und Wasserbauten, wegen  
Befristung seines Engagements, sucht  
provis. passende Anstellung. Offerten  
sub Chiffre Zag E 92 an

**Rudolf Mosse, Bern.**



Jüngerer technischer

**Zeichner,**mit 2 1/2-jähriger Praxis, tüchtig auf Bureau und Bau, **sucht** Stelle in ein technisches Bureau.

Gefl. Offerten sind erbeten unter Chiffre Z 44 Ch. an

**Rudolf Mosse, Chur.****Zeichner,**guter **Techniker**, welcher d. Praxis gründlich kennt, **sucht** bei **bescheidenen Ansprüchen** Stelle bei einem Architekt od. Baumeister, wo er sich in der deutschen Sprache vervollkommen könnte. Beste Referenzen. Für Auskunft wende man sich an Hrn. **P. Rochat, Arch., Clarens-Montreux.**

Ca. 80 Kubikmeter schöne, glatte

**Buchenstämme**

liegen zum Verkauf und können gleich an Ort und Stelle geschnitten werden.

**Ferd. Möslang, Sägewerk in Weissach b. Oberstaufen, Allgäu.****Ingenieur**mit 7-jähriger Praxis im Bau von Eisenbahnen-, Brücken-, Strassen- und Kraftanlagen **sucht** Stelle und könnte sich auch mit etwas Kapital an Unternehmung beteiligen.Offert. beliebe man unt. Z M 1237 an die Annoncen-Expedition **Rudolf Mosse, Zürich** zu richten.**Ingenieur**mit 3-jähriger Bureau- und Bau-Praxis, deutsch und französisch sprechend, **sucht** Stelle. Zeugnisse zur Verfügung. Gefl. Offerten sub Z E 1405 an**Rudolf Mosse, Zürich.**

Jeune

**Architecte,**ayant 4 années de pratique et fréquenté le Polytechnicum, 3 semestres, **cherche place** dans un bureau de la Suisse française ou allemande. Esquisses ainsi que certificats sont à disposition. Prière d'adresser les offres sous Z X 1473 à**Rodolphe Mosse, Zurich.**

Junger, diplom., ganz tüchtiger

**Bautechniker,**mit vierjähriger Praxis (militärfrei); zwei Bauschulen (1 schweiz. Technik.) bestens absolviert, **sucht** m. beschr. Ansprüchen **Stelle**. Zeugnisse und Zeichnungen zu Diensten.Gefl. Offerten unter Z B 1502 an **Rudolf Mosse, Zürich.****Agent,**

disposant de quelque capital, demandé pour la Lombardie et la Vénétie par bureau technique s'occupant de constructions spéciales bien introduites dans nombre de pays. — Connaissance parfaite de la langue italienne et références exigées.

Offres sous chiffres Z H 1558 à **Rodolphe Mosse, Zurich.****Verkauf eines Sägewerkes.**Wegen Auflösung der bisherig. Gesellschaft wird ein gut eingerichtetes, vor wenig Jahren erstelltes, kleineres **Sägewerk**,das in grösserer, schweizerischer Ortschaft gelegen ist, unter sehr günstigen Bedingungen dem **Verkaufe** ausgesetzt. Grösseres Umgelände, sowie eine geräumige, z. Z. unbenutzte Lokalität, gestatten die Herbeziehung einer verwandten Industrie, für welche hinreichend Triebkraft vorhanden wäre. Anfragen sub Chiffre Zag S 63 befördert **Rudolf Mosse, Schaffhausen.****Trinkhalle.**Wer hätte per Ende Juli 1902 eine ca. 500 Personen fassende, zweckdienliche Trinkhalle, (nicht Zelt) für 8 Tage zu **vermieten ev. zu verkaufen?**

Offerten mit Preis u. Baubeschrieb erbeten an

**Fd. Donauer, Küssnacht a. Rigi.****Techn. Aushilfe**

übernimmt für einige Monate diplomierter Ingenieur mit Erfahrung im Maschinenbau, Elektrotechnik und Lehrfach. Gefl. Anfragen befördert unter Z Q 1566

**Rudolf Mosse, Zürich.**

Tüchtiger, junger

**Bautechniker**, im Entwerfen und Werkzeichnen geübt, **sucht** auf 1. Mai **Stelle** auf Architektur oder Baubureau. Offerten sub Chiffre Z Z 1575 an **Rudolf Mosse, Zürich.**Im Verlage von **Caesar Schmidt** in **Zürich** erschien soeben, und ist in allen Buchhandlungen zu haben:**Schweizerischer Baukalender**

23. Jahrgang; 1902 (Redaktion: Th. Oberländer, Architekt) Preis, gebd. in 2 Teilen mit Kalendarium, Fr. 5.—.

**Schweizerischer Ingenieurkalender**

23. Jahrgang; 1902 (Redaktion: V. Wenner, Stadtgenieur) Preis, gebd. in 2 Teilen mit Kalendarium, Fr. 4.—.

Unentbehrliche Hand-Nachschlagwerke für alle Interessenten d. Baubranche, sowie Civilingenieure.

NB. In diesem Jahre erscheinen die Kalender zum ersten Male getrennt, was vielen Käufern sehr angenehm sein wird.

**Gesucht****ein Elektrotechniker als Acquisiteur.**

Es wollen sich nur Herren mit vielseitig. Erfahrung melden. Kurzer Lebenslauf, Zeugnisabschriften, Gehaltsansprüche, Eintrittstermin und Militärverhältn. unt. Chiffre Z J 1609 an die Annoncen-Expedition

**Rudolf Mosse, Zürich** erbeten.**J. WALTHER Industrie-Agentur**  
Vorm. J. WALTHER & Co. ZÜRICH liefern**Armaturen, Pumpen, Schienen, Rohrmaste, Drahtseile.****Mosaïque.****Jules Neyroud, Vevey**Fabrique de cubes en marbre pour **Mosaïque.****J. WALTHER Industrie-Agentur**  
Vorm. J. WALTHER & Co. ZÜRICH liefern**Armaturen, Pumpen, Schienen, Rohrmaste, Drahtseile.**

Junger, tüchtig geschulter

**Bautechniker****sucht** Stelle bei einem Architekten in der franz. Schweiz zum Zwecke besserer Ausbildung in der franz. Sprache. Bescheidene Ansprüche. Eintritt sofort od. nach Belieben. Offerten sub «Techniker 40,242» an Annoncen-Bureau L. Kuranda, Lausanne.**Gesucht für sofort.**

Ein ganz tüchtiger

**Bauzeichner**  
(Architekt)

flotter Zeichner, selbständig im Entwerfen wie in Erstellung von Ausführungsplänen, in ein grösseres Baugeschäft. Deutsche und französische Sprache notwendig.

Offerten mit Gehaltsansprüchen befördert unter ZY 1574 die Annoncen-Expedition **Rudolf Mosse, Zürich.****Bauführer,**tüchtige, energische Kraft, m. prima Referenzen, Deutschschweizer, des Französischen und Italienischen mächtig, wünscht Stelle zu ändern. Offerten unter Z K 1585 an **Rudolf Mosse, Zürich.****Zu kaufen gesucht.**

Eine Partie alte

**Wasserleitungsröhren**, 50—100 mm. l. W.

Auskunft bei

**Rudolf Mosse, Zürich.**

Gesucht für sofort tüchtiger

**BAUZEICHNER**in hiesiges Bureau. Offerten unter Z B 1652 an die Annoncen-Exped. **Rudolf Mosse, Zürich.****Bauführer,**energ., 25 Jahre alt, zuletzt Fabrikbau selbständig geführt, **sucht** zum 1. April anderweit. **Stellung**. Gefl. Offerten erbeten an **P. Hagedorn, Bauführer, Heidelberg, Fahrtgasse.****Zu verkaufen:****1 Kippregal**, neu repariert v. Kern. **1 Messlatten-Garnitur**, gebrauchsfähig.**Ernst Mark, Ingenieur, Fröhlichstr. 52, Riesbach.**

Junger, tüchtiger

**Elektrotechniker**mit Praxis und beider Sprachen mächtig, welcher Ende März das Technikum absolviert, **sucht** Stelle im Betrieb oder auf Montage per 1. April, event. später. Offerten sub Z H 1658 an**Rudolf Mosse, Zürich.****Gesucht**

zu sofortigem Eintritt

**Jüngerer Architekt,**

gewandter Zeichner. Angaben der bisherigen Tätigkeit mit Zeugnissen und Gehaltsansprüchen.

Offerten sub Chiffre D 1150 Y an **Haasenstein & Vogler, Bern.****Architekt,**Deutscher, **sucht** in der Schweiz **Stellung als Bauleiter.****Alfred Voss, Berlin, Thurmstr. 48.****Lokomobile,**

stationär 27 P S mit ausziehbarem Kessel von Lanz in Mannheim, gebraucht, sehr gut erhalten,

**billig zu verkaufen.**Anfragen sub Z B 1616 befördert **Rudolf Mosse, Basel.****Maschinen-Ingenieur.**Tüchtiger, erfahrener, selbständiger Turbinen-Konstrukteur wird **gesucht.**

Bedingung: Mehrjährige praktische Tätigkeit, gute Referenzen und baldiger Eintritt.

Offerte mit Personalien und Gehaltsansprüchen unter «WH 1440» befördert **Rudolf Mosse, Wien I, Seilerstätte 2.****Architekt**jung, flotter Zeichner, durchaus selbständig arbeitend, **sucht** Anstellung auf 1. April ev. früher. Offerten sub Chiffre Zag. E 93 an**Rudolf Mosse, Bern.****Bessemer-Farbe**

(Marke Ambos)

rost- und wettersichere Eisenanstrich.

**Porzellan-Emailfarbe (Pef)**Marken **IR** und **Ace**

vorzüglich bewährt für elektrische Anlagen, Krankenhäuser, Bäder, Schlachthäuser etc.

**Rosenzweig & Baumann,**

Königliche Hoflieferanten,

**KASSEL.**