

Zeitschrift: Schweizerische Bauzeitung
Herausgeber: Verlags-AG der akademischen technischen Vereine
Band: 39/40 (1902)
Heft: 10

Werbung

Nutzungsbedingungen

Die ETH-Bibliothek ist die Anbieterin der digitalisierten Zeitschriften auf E-Periodica. Sie besitzt keine Urheberrechte an den Zeitschriften und ist nicht verantwortlich für deren Inhalte. Die Rechte liegen in der Regel bei den Herausgebern beziehungsweise den externen Rechteinhabern. Das Veröffentlichen von Bildern in Print- und Online-Publikationen sowie auf Social Media-Kanälen oder Webseiten ist nur mit vorheriger Genehmigung der Rechteinhaber erlaubt. [Mehr erfahren](#)

Conditions d'utilisation

L'ETH Library est le fournisseur des revues numérisées. Elle ne détient aucun droit d'auteur sur les revues et n'est pas responsable de leur contenu. En règle générale, les droits sont détenus par les éditeurs ou les détenteurs de droits externes. La reproduction d'images dans des publications imprimées ou en ligne ainsi que sur des canaux de médias sociaux ou des sites web n'est autorisée qu'avec l'accord préalable des détenteurs des droits. [En savoir plus](#)

Terms of use

The ETH Library is the provider of the digitised journals. It does not own any copyrights to the journals and is not responsible for their content. The rights usually lie with the publishers or the external rights holders. Publishing images in print and online publications, as well as on social media channels or websites, is only permitted with the prior consent of the rights holders. [Find out more](#)

Download PDF: 08.01.2026

ETH-Bibliothek Zürich, E-Periodica, <https://www.e-periodica.ch>

Schweizerische Bauzeitung

Wochenschrift

für Bau-, Verkehrs- und Maschinentechnik

Herausgegeben

von

A. WALDNER

Dianastrasse Nr. 5, Zürich II.

Verlag des Herausgebers. — Kommissionsverlag: Ed. Rascher, Meyer & Zeller's Nachfolger in Zürich, Rathausquai 20.

Organ

des Schweizer. Ingenieur- und Architekten-Vereins und der Gesellschaft ehemaliger Studierender des eidg. Polytechnikums in Zürich.

Abonnementspreis:

Ausland... Fr. 25 per Jahr
Inland... „ 20 „

Für Vereinsmitglieder:
Ausland... Fr. 18 per Jahr
Inland... „ 16 „
sofern beim Herausgeber
abonniert wird.

Abonnements
nehmen entgegen: Heraus-
geber, Kommissionsverleger
und alle Buchhandlungen
und Postämter.

Insertionspreis:

Pro viergespaltene Petitzeile
oder deren Raum 30 Cts.
Haupttitelseite: 50 Cts.

Inserate

nimmt allein entgegen:
Die Annoncen-Expedition
von
RUDOLF MOSSE
in Zürich, Berlin, Breslau,
Dresden, Frankfurt a. M.,
Hamburg, Köln, Leipzig,
Magdeburg, München,
Nürnberg, Stuttgart, Wien,
Prag, London.

Bd XXXIX.

ZÜRICH, den 8. März 1902.

Nº 10.

Neubau des Schulhauses u. der Turnhalle in Küsnacht-Zürich. Konkurrenzausschreibung.

Die Erd-, Maurer- und Steinmetzarbeiten für Granit- und Sandstein werden zur freien Konkurrenz ausgeschrieben. Pläne und Bedingungen liegen bei der unterzeichneten Bauleitung auf und sind die Offerten einzusenden bis zum **13. März 1902** an den Präsidenten der Baukommission Herrn Ingenieur A. Brunner-Vogt in Goldbach-Küsnacht (Zeh.).

Zürich, den 1. März 1902.

J. Kehrer, Architekt.

Stelle-Ausschreibung.

Beim Vermessungsamt der Stadt Zürich ist eine

Zeichner-Stelle

neu zu besetzen. Besoldung je nach Leistung und Dienstalter Fr. 1500 bis Fr. 2500.

Tüchtige Bewerber werden eingeladen, ihre Anmeldungen in Begleit von Zeugnissen und Angabe der möglichen Zeit des Eintrittes bis 20. März 1902 dem **Bauvorstande I, Stadtrat Wyss**, Stadthaus Zürich, einzureichen.

Ueber die Obliegenheiten erteilt Auskunft **Stadtgeometer Fehr**, Zähringerplatz 3, Zürich I.

Zürich, den 3. März 1902.

Die Kanzlei des Bauwesens I. Abt.

Einzig echte Mettlacher
Steinzeug-Bodenplatten, glasierte Wandplatten,
Stallklinker und Röhren,
wetterbeständige Bauterracotta (matt und in Majolica),
Figuren und Vasen zu Bauzwecken und für Gärten von
Villeroy & Boch in Mettlach und Merzig.

— **Verblendsteine** —

in 7 verschiedenen Farben, glasiert und unglasiert, von
Ph. Holzmann & Cie. in Frankfurt a. M.

80g. Saargemünder Thonplatten, stahlhart gebrannt
von **A. Brach in Kleinblittersdorf.**

Prima Schlackenwolle

Ladenständer. — Decor. Bauguss von C. Flink, Mannheim.

Vertreter: Eugen Jeuch in Basel.

Naturmuster und Preiscurant zu Diensten.

ARMIRTER BETON

FAVRE & C^{IE}, ZÜRICH

ÄLTESTES GESCHÄFT DIESER BRANCHE



Asphalt-

und Cement-Arbeiten aller Art

Trottoirs, Keller- und Brauerei-Böden, Terrassen, Korridore, Remisen Magazine, Durchfahrten etc.

Asphaltierung von Kegelbahnen

Holzplasterungen

Stallböden

Antieisolithböden, öl- und säurefest, für Fabriken, Maschinenräume etc.

Asphalt-Parkett

Beton-Bau

Plättli-Böden

Asphalt-Blei-Isolierplatten zur

Abdeckung von Gewölben, Fundamenten, Unterführungen etc.

Dachpapp-Dächer

Holzcement-Dächer.

Mehrjährige Garantie für alle Arbeiten.

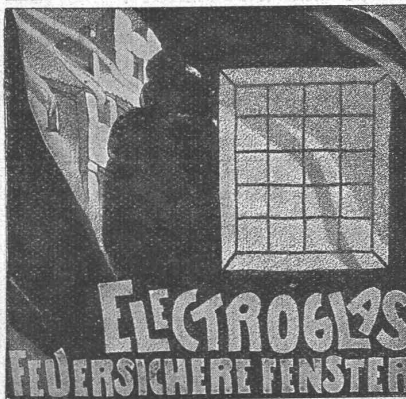
E. Baumberger & Koch, Basel

Asphalt- und Cementbaugeschäft.

Steinbruch-Gesellschaft Ostermündingen

bei Bern.

Blauer und gelber Sandstein. Lieferung als Rohmaterial aufs Mass in jeder Grösse oder behauen nach Plänen und Zeichnungen. Flutlieferung zur Erhärtung des Materials.



sind
lichtdurchlässig
und **durchsichtig.**
Geeignet für Treppenhausefenster, **feuersichere** Abschlüsse von **Schau- fenstern** dem Laden zu etc. Preis von M. 28.— an per Quadratmeter ab Fabr. Prospekte gratis und franko durch das

Deutsche
Luxfer-Prismen
Syndikat G. m. b. H.
Berlin S
Ritterstrasse Nr. 26.
Fabriken in **BERLIN** und
BODENBACH a. E.

Cementröhren-Formen

H. Kieser, Zürich.

Diplom der schweiz. Landesausstellung Zürich 1883.

Diplom I. Kl. der kantonalen Gewerbeausstellung Zürich 1894.

Silberne Medaille der schweiz. Landesausstellung Genf 1896.

Eidgenössisches Polytechnikum.

An der **Ingenieurschule** des eidgen. Polytechnikums ist auf Beginn des Sommersemesters 1902 die Stelle eines

Assistenten

für den Unterricht in **Eisenbahnbau und -Betrieb** neu zu besetzen.

Die von den Bewerbern verlangten Erfordernisse sind: Hochschulbildung und einige Praxis als Ingenieur, sowie Kenntnis der deutschen und französischen Sprache. Die Besoldung bleibt besonderem Abkommen vorbehalten. Die Bewerber haben ihre Anmeldungen in Begleit von Zeugnissen und einem kurzen «curriculum vitae» bis 15. März d. J., dem Unterzeichneten einzureichen, der auf Anfrage nähere Auskunft über die zu besetzende Stelle erteilen wird.

Zürich, den 44. Februar 1902.

Der Präsident des Schweizer. Schulrates:
H. Bleuler.

Arbeits-Ausschreibung.

Die Einwohnergemeinde Langenthal eröffnet über die Ausführung der Erd-, Maurer-, Granit-, Zimmer-, Dachdecker- und Spenglerarbeiten für ein drittes Schulhaus allgemeine Konkurrenz.

Eingabeformulare können vom Bauinspektorat bezogen werden, woselbst auch die Pläne und Bedingnishefte zur Einsicht aufliegen.

Verslossene Offerten mit der Aufschrift: „Angebot über Primarschulhaus-Neubau“ sind dem Präsidenten der Schulhausbaukommission, Herrn G. Rufener, bis 20. März künftig einzureichen.

Langenthal, den 5. März 1902.

Die Schulhausbaukommission.

Westschweizerisches Technikum in Biel.

Fachschulen:

1. Die Uhrmacherschule mit Spezialabteilungen f. Rhabilleure u. Remonteure;
2. Die Schule für Elektrotechniker, Maschinentechniker, Monteure, Klein- und Feinmechaniker;
3. Die Bauschule, Kunstgewerbeschule, inkl. Gravier- und Ciselierschule und Spezialabteilung für Uhrenschalendekoration;
4. Die Eisenbahn- und Postschule.

(Der Eintritt in die letztere findet nur im Frühling statt.)

Unterricht deutsch und französisch.

Im Wintersemester: Vorkurs zur Vorbereitung für den Eintritt im Frühling.

Beginn des Sommersemesters den **9. April 1902**. Aufnahmepfungen den **7. April** morgens 8 Uhr im Technikumsgebäude am Rosiusplatz. Anfragen und Anmeldungen sind an die Direktion zu richten. Schulprogramm gratis.

Biel, den 15. Februar 1902.

Der Präsident der Aufsichtskommission:
Aug. Weber.

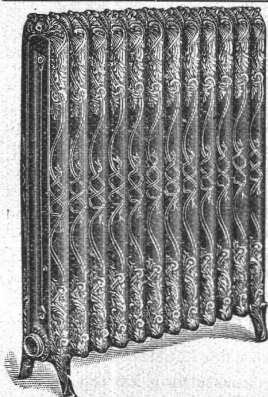
Zu verkaufen

in einer kleinen industriellen Ortschaft der Ostschweiz, 5 Minuten vom Bahnhof entfernt

Eine kleinere Parquetterie- und Möbelfabrik

mit **Sägewerk, modernen, gut erhaltenen Maschinen, Trockenkammern; Dampf- und Wasserkraft**. Das ganze Gebäude ist sehr solide gebaut, enthält eine Wohnung für Eigentümer oder Aufseher; daneben ein Haus, frisch repariert, mit Magazin für fertige und halbfertige Möbel und Wohnung.

Verkaufsbedingungen sehr vorteilhaft, die ganze Anlage eignet sich **vorzüglich für eine junge, tüchtige Kraft**; könnte auch für andere Industrie eingerichtet werden. Offerten sub Chiffre Z K 685 an die Annoncen-Expedition **Rudolf Mosse, Zürich**.



G. Helbling & Cie.,
Zürich I,
Stadelhoferplatz 18.
Fabrik in Küsnacht b. Z.

Centralheizungen
aller Systeme.
Lüftungs- u. Trocken-
Anlagen.

PANZERKASSEN, GELDSCHRÄNKE

Emil Schryver & Co. Zürich

Kantonales Technikum in Burgdorf

Fachschulen

für Hoch- u. Tiefbautechniker, Maschinen- u. Elektrotechniker, Chemiker

Das **Sommersemester 1902**, umfassend die Kl. I, III. u. V., beginnt **Dienstag den 22. April**. Die **Aufnahmepfungen** findet statt **Montag den 21. April**. Anmeldungen zur Aufnahme sind bis zum 12. April schriftlich der **Direktion des Technikums** einzureichen, welche jede weitere Auskunft erteilt.

Reise-Ingenieur.

Eine leistungsfähige Maschinenfabrik der Westschweiz sucht einen technisch gebildeten, der deutschen und französischen Sprache durchaus mächtigen, jüngern Mann als Acquisiteur. Reflektanten, welche schon in ähnlicher Stellung tätig waren, bevorzugt. Offerten mit Angabe der bisherigen Tätigkeit und Beilage von Zeugnisabschriften unter Chiffre **J 1164 Q an Haasenstein & Vogler, Basel**.

Zur persönlichen Behandlung der vorliegenden
Geschäfte wünscht renommierte

Spezial-Maschinenfabrik

mit angesehenen

Civilingenieuren oder techn. gebildeten Kaufleuten

an allen grösseren Plätzen des In- und Auslandes

in Verkehr zu treten.

Sie bietet hierdurch eine lohnende, provisionsweise Tätigkeit ohne grösseren Zeitverlust, da nur die vom Stammhause überwiesenen Anfragen zu erledigen sind. Offerten mit Referenzen unter **N R 484 an Rudolf Mosse, Nürnberg** erbeten.

Königlich Sächsische Technische Hochschule zu Dresden.

Das **Studienjahr beginnt zu Ostern**. Im Sommersemester 1902 Anfang der Vorlesungen und Übungen am 21. April. Anmeldungen zum Eintritt vom 14. April ab. Das Verzeichnis der Vorlesungen und Übungen samt den Stunden- und Studienplänen ist gegen Einsendung von 60 Pfennigen (nach dem Auslande 1 Mark) vom Sekretariat zu beziehen.

Immeuble industriel à louer ou à vendre.

L'ancienne station centrale de réserve à vapeur de la Société électrique de Montbovon, située à proximité de la ville de **Payerne** est à louer ou à vendre.

Le bâtiment de 21 m sur 15 m de surface est placé sur un terrain de 1050 m² de surface presque carrée; **Voie de raccordement avec la gare de Payerne** d'un côté et la route de 1^{re} classe Payerne-Avenches de l'autre. **Force motrice électrique** à disposition. Eau et gaz. Bien en vue depuis le chemin de fer. **Conditions avantageuses.**

S'adresser à **Mr. H. Maurer, Directeur à Fribourg**.



Johns Kamin-Aufsatz.

Vorzüglichstes Mittel zur **Verbesserung** eines jeden **Kamins und Ventilationskanals**. Unbedingte Garantie für dauernd gute Wirkungsweise. — Mehrfach prämiert. — Patentiert in den meisten Kulturstaaten; in der Schweiz Patent Nr. 9663. — Prospekte für Ventilatoren zu Diensten.

J. P. Brunner, Ventilationsgeschäft, Oberuzwil, Kt. St. Gallen.

Trocken-Apparate Petry & Hecking, Dortmund.

für alle festen und flüssigen, breiigen oder körnigen
Materialien und Rückstände.

Vertreter: **Alfred Joël, Zürich.**

Die erste schweizerische Mosaikplatten-Fabrik

von

A. Werner-Graf in Winterthur

vormals Huldreich Graf

empfiehlt

als **schönen** und **soliden Hartbodenbelag** ihre bewährten **Mosaikplatten** in **steinharter Masse** von **einfachen** bis zu den **reichsten Dessins**, mit **glatter** und **geriefter Oberfläche**.

Dessin-Album und Preiscourants zu Diensten.

Konkursamt Baden. Steigerung.

Im Konkurs der Portland-Cement-Fabrik Lägern A.-G. in Ober-Ehrendingen, werden **Donnerstag den 20. März 1902** in Ober-Ehrendingen und bei der Bahnstation Niederweningen öffentlich gegen bare Bezahlung versteigert: Schlosser-, Schreiner- und Steinbruchwerkzeuge, 1 Steinbrecher (System Borner), 3 Läufersteine für Mühlen, 350 m Drahtseil (Laststrang 32 mm) für Flugbahnen, 500 m Drahtseil (Leerstrang 25 mm), 120 Säcke Fluitsteine, 2580 Stück feuerfeste Steine (Marke A. E. F. G. H.) für Cementöfen aus der Fabrik Vallendar, 1 autom. Cementwage, 1 grosser Korpus, Eisen-, Stahl-, Guss- und Blechvorräte, T.-Balken, Gusstragpfeiler, Stahlkugeln für Kugelmühlen, Metallschalen, Riemenscheiben, Lederriemen, 2 grosse Brückenwaagen, 4 neue Rollkippwagen, ca. 1000–2000 leere Cementsäcke u. s. w.

Beginn der Steigerung vormittags 10 Uhr bei der Fabrik in Ober-Ehrendingen

N. B. Die zwei neuen Drahtseile und die zwei Brückenwagen befinden sich bei der Station Niederweningen.

Baden, 6. März 1902.

Das Konkursamt.

C. Wüst & Comp.,
Seebach - Zürich

bauen als
Spezialität:

Elektrische

Waren-

und

**Personen-
Aufzüge**

automobil und mit
stationärer Winde

nach eigenem,

patentiertem System.

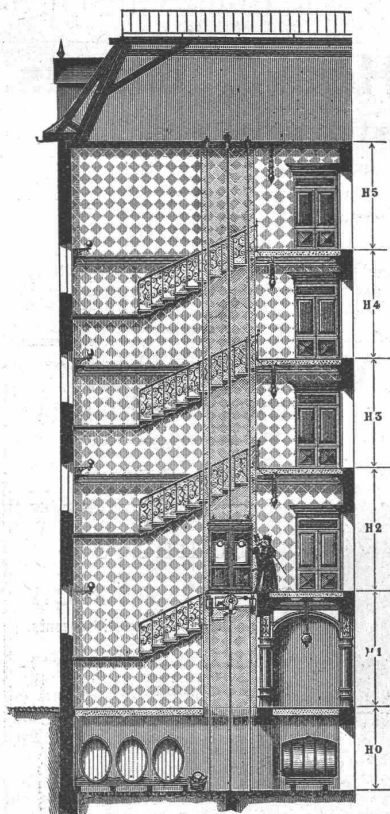
Billigste Anschaffungs-
und Betriebskosten.

Absolut ruhiger Gang.

Präzise Steuerung.

Vorzügliche Fangvorrichtung.

Projekte und Kostenvor-
anschläge gratis.



Die Verblendstein-Fabrik von

F. SUTER, sen., Fabrkt. in **BÜREN a. A. (Bern)**

offeriert zu billigsten Preisen:

VERBLENDSTEINE

$\frac{1}{4}$, $\frac{1}{2}$, $\frac{3}{4}$ und $\frac{1}{4}$ Ecksteine und Läufer in Farben No. 1 gelbgrau; No. 2 helle Lederfarbe; No. 3 dunkle Lederfarbe; No. 4 gelbrot; No. 5 hellrot und No. 6 dunkelrot.

Prima Ware.

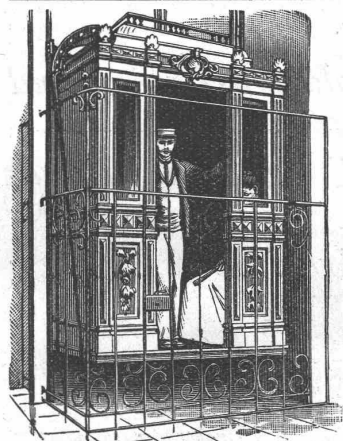
Atteste der Materialprüfungs-Anstalt Zürich stehen zur Verfügung.

Alleinvertreter für die Schweiz:

Herren **Vischer & Tschiffeli**, Kramgasse Nr. 56, **Bern.**

Kunstanstalt
Polygraphisches Institut A.-G.
ZÜRICH

Anfertigung von Drucksorten
Kataloge * Geschäftskarten * Broschüren
Ansichtskarten
Reklamen * Plakate etc.
in allen Techniken und photo-mechanischen
Reproduktionsverfahren.
Kostenvoranschläge gratis. * Kostenvoranschläge gratis.
Druck und Verlag des Lieferungsverwerkes:
„Die Industrielle u. Kommerzielle Schweiz“
Probehefte gratis.



Hydraulische u. elektrische

Aufzüge

über 400 in Betrieb,

liefert als **Specialität**

unter Garantie die

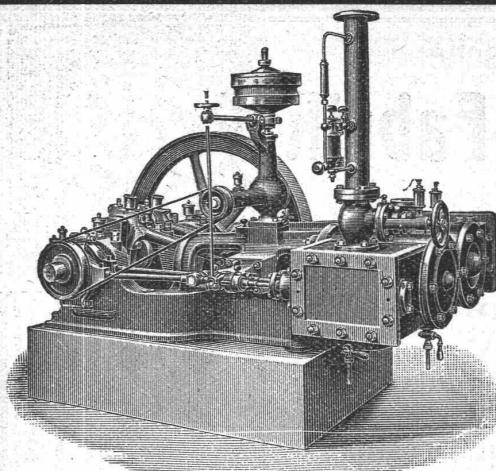
Maschinenfabrik und Eisengiesserei

von

ALFRED SCHINDLER

in **Luzern.**

Prima Referenzen.



MASCHINENFABRIK BURCKHARDT, BASEL

Aktiengesellschaft.

Paris 1900: Grand Prix.

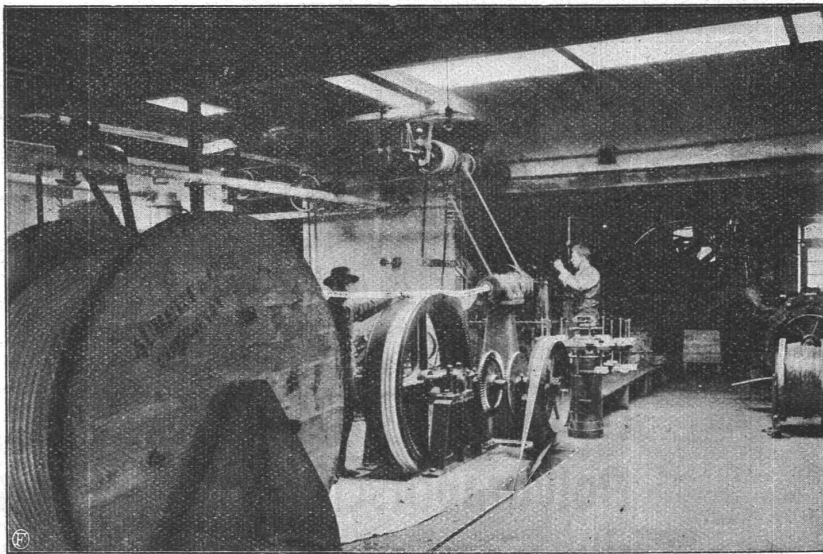
Specialität in:

Trockenen Schieber-Compressoren u. Vacuum-pumpen
System Burckhardt & Weiss.

Vorzüge: Grosse Leistungsfähigkeit bei kleinen Dimensionen, daher billige Anschaffungskosten. Keine Ventile; zwangsläufige Steuerung. Einfachheit der Konstruktion. Keine Reparaturen. Leichte Zugänglichkeit. Geräuschloser Gang. Grösste Betriebssicherheit. Trockene Druckluft.

Volumetr. Wirkungsgrad garantiert **90 pCt.**

Prospekte, Indikator-diagramme etc. stehen auf Verlangen zu Diensten.



Aubert & Cie

Draht- und Kabelwerke

Cossonay-Gare

Drahtseile

für

Transmissionen,

Aufzüge,

Hänge- u. Drahtseilbahnen.

Aktiengesellschaft

der

Maschinenfabrik v. Theodor Bell & Cie.

in

Kriens-Luzern.

Spezialitäten:

Turbinen aller Art, Spezialkonstruktionen für Dynamobetrieb nach eigenen, patentierten Systemen. Hochdruckturbinen, Präzisions-Regulatoren höchster Leistungsfähigkeit. — Wehranlagen, Transmissionen, Hochdruckpumpen.

Maschinen für Holzstoff-Papier- und Kartonfabrikation.

Horizontale und Vertikale Bandsägen zum Schneiden von Brettern, Bauholz etc. Sägeblattschärfmaschinen.

Kesselschmiede-Arbeiten als: Dampfkessel, Reservoirs, genietete Blechröhren für Wasserleitungen.

Drahtseilbahnen für Personenbeförderung.

Eiserne Brücken Baukonstruktionen, — Leitungsmaste etc.

Rohguss in Eisen und Metall nach vorhandenem, reichhaltigem Modellager oder einzusendenden Modellen.

Jacques Hoesli, Glarus.

Pflastersteine

Seedorfer, bestes schweiz. Material

Weesener, bekannter blauer Alpenkalk

Hemmenthaler, billigstes Trottoirpflaster

Produktion pro 1901
1500 Wagen.

Ausführung von Pflasterungen jeden Systems.

Vertretung der westphälisch-anhaltischen Sprengstoffgesellschaft für

— Ost- und Südostschweiz —

~~~~~ für Dynamit, Westphalit und Petroklastit. ~~~~~

## FRITZ WUNDERLI

vormals **Kündig, Wunderli & Cie.**,  
 Specialfabrik für Ventilatoren,

**Uster**

baut

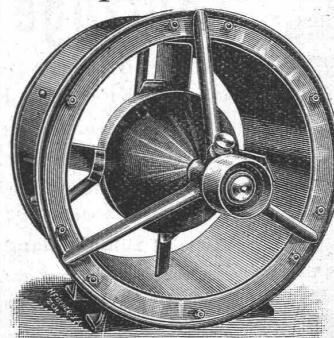
**Schrauben-Ventilatoren**

für industrielle Etablissements.

**Exhaustoren**

für Entstaubungs- und  
 Spänetransportanlagen  
 etc. etc.

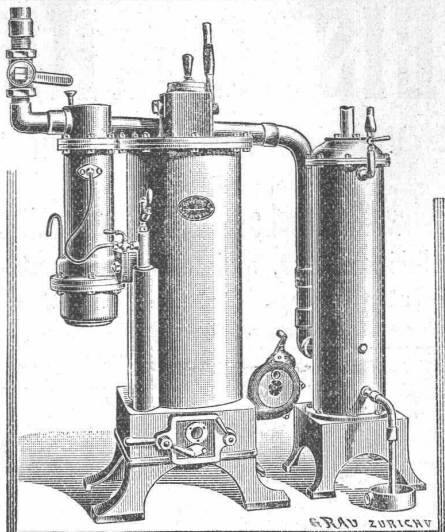
**Prima Referenzen über  
 ganze Anlagen.**



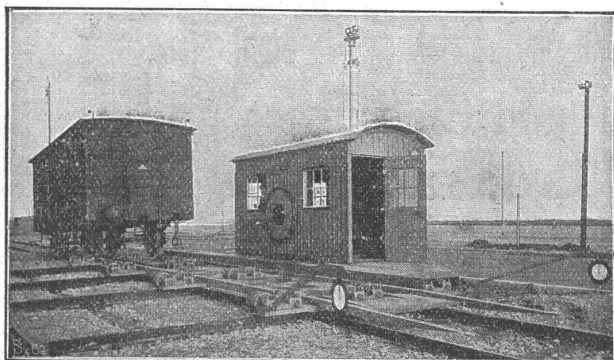
# Maschinenfabrik A.-G. Wetzikon

(Zürich)

**3 Centimes**  
pro Pferdekraft  
und Stunde!

Specialität: **Betriebsmotoren.**Konzessionäre der + Patente des  
**Kraftgaserzeugers „Taylor“**Billigste Betriebskraft der Gegenwart.  
**Bestes System.**Anwendbar bei allen Gas-, Petrol- und Benzinmotoren  
von 5 HP. an.In 1½ Jahren über 3000 HP. verkauft.  
Kein Gasometer. — Keine Feuersgefahr. — Einfache Bedienung.  
— Kleiner Platzbedarf. —

## Als rationellsten Fabrikboden empfehlen fugenlosen Euböolithguss auf Betonunterlage.

Emil Sequin, Rütli (Zürich),  
Fabrikant.Felix Beran, Zürich,  
Vertreter.

### Joseph Vögele, Mannheim

liefert seit 1842:

Weichen jeder Bauart und Spurweite für Haupt- und Nebenbahnen;  
Herzstücke; Kreuzungen;  
Dreh scheiben u. Schiebebühnen für Lokomotiven und Wagen, mit Hand-, Dampf- und elektr. Antrieb.  
Dreh scheiben mit Fuhrwerk befahrbar;  
Elektrische Spills, Stellwerke, Schlagbäume.

Vertreter für die Schweiz:

**Wolf & Graf, Zürich.**

### J. WALTHER Industrie-Agentur

vorm. J. WALTHER &amp; CO. ZÜRICH liefern

Armaturen, Pumpen,  
Schienen, Rohrmaste, Drahtseile.Fabrik-Zeichen  
gesetzl. geschützt.Präzisions- und Schul-  
Reisszeuge.E. O. Richter & Co.,  
Chemnitz.

## FROTÉ & WESTERMANN

6 Paradeplatz - Zürich - Paradeplatz 6

### Technisches Bureau und Bauunternehmung

Projektierung und Ausführung von  
**Wasserwerkanlagen,**  
**Kanalisationen, Wasserversorgungen etc.**  
**Armierte Betonkonstruktionen**

nach verschiedenen Systemen.

Absolut feuersichere Dächer, Decken, Pfeiler, Treppen, sowie ganze  
Fabrikgebäude. — Brücken, Kanäle, Stützmauern, Foundationen auf  
schlechtem Baugrund. — Reservoirs, Wassertürme, Silos.

Concessionaire des Systems Hennebique.

Zahlreiche ausgeführte Bauten. — Voranschläge kostenfrei.

### Imprägnieranstalt Linththal (Glarus)

imprägniert und übernimmt die Lieferung von

### Telegraphen- und Leitungstangen jeder Dimension Eisenbahnschwellen

Balken — Bretter — Würfelholz etc.

Mit Zusicherung bestmöglicher Bedienung empfiehlt sich

**B. Schiesser-Schmid.**

### Weisse und cremefarbige Verblendsteine

— für Fassaden grossartig wirkend —  
fertigt als Specialität dieGail'sche Dampfziegelei & Thonwarenfabrik  
in **Giessen.**Verblend- und Formsteine  
in verschiedenen Farben, Glasuren etc.

Rundsteine, Hohlsteine, Dachziegel, etc.



# EISENBAHN - Material für Haupt-, Neben- & Strassen-Bahnen

**Vignole- & Rillenschienen**

in grösster Auswahl

Schwellen nebst Befestigungsmittel

Schienenrücker, Schienenbiegen-Apparate

Lochpressen, Geleisehebeböcke

Weichen, Kreuzungen

Krahne, Drehscheiben

Aufzüge für Hand- & Motor-Betrieb

**Brückenwaagen**

Schiebebühnen, Lokomotiven

Tramways- & Güterwagen

Achsen, Bandagen,

Radsterne,

Radscheiben, Radsätze

Federn, Kuppelungen etc.

liefert in bester Ausführung

**FRITZ MARTI, Winterthur.**

## Centralheizungs-Fabrik Bern A.-G.

vormals **J. Ruef**

empfiehlt:

**Centralheizungen aller Systeme**

**in bewährtesten Ausführungen,**

Warmwasser-, Niederdruck- und Hochdruck-Dampfheizungen,  
Etagenheizungen, Luftheizungen.

**Komplette Dampfkochküchen**

für Spitäler und andere Anstalten.

**Komplette Dampfkessel-Anlagen.**

**Apparate für Desinfektion und Sterilisation.**

**Wasch- und Badeeinrichtungen**

**Tröcknereien.**

**Eisen- und Metall-Giesserei. ★ ★ Kessel- und Kupferschmiede.**

Fabrik: Station Ostermündingen, Depot: Bern, Bundesgasse 14.

## THONWERK BIEBRICH, A.-G.

**Biebrich a/Rhein**

beste Referenzen und Zeugnisse aus der Schweiz,

liefert die für den Bau und Betrieb von Gasanstalten, Cementfabriken, Chemischen Fabriken, Cellulosefabriken, Schweiss- und Puddelwerken, Eisengiessereien, sowie für Dampfkessel- und sonstige Feuerungsanlagen notwendigen

**feuerfesten & säurebeständigen Produkte**

**Retorten, Form- u. Normalsteine, Gloverringe, Mörtel etc.**

**Polytechnisches Institut,  
Friedberg** in Hessen,  
bei Frankfurt a. M.

Programme kostenfrei. Prüfungskommissar.

**I. Gewerbe-Akademie**  
f. Maschinen-, Elektro-,  
Bau-Ingenieure und Bau-  
meister. 6 akad. Kurse.

**II. Technikum** (mittlere  
Fachschule) f. Maschinen- u.  
Elektrotechniker. 4 Kurse.

**Röhren- und Tragpfeiler** für Druckwasserleitungen

aus  
**cementiertem Blech.**

(In der Schweiz und im Auslande  
patentiertes System.)

**Billig und unzerstörbar.**

Nähere Auskunft erteilt

von beliebigen Dimensionen,  
sowie als Träger für Telegraphen-  
und Telephonleitungen,  
sowie Starkstromleitungen.

**C. Bürger, Ingenieur,**  
Chêne-Bougeries bei Genf.

**Dynamit Nobel, Akt.-Gesellsch., Zürich II**

Fabrik in Isleten (Uri).

Mythenstr. 21.

Telephon 3623.

Beste Sorten



**Spreng-Gelatine,  
Gelatine-Dynamit.**

**Schwaches Dynamit für Steinbrüche.**

— Lieferanten —  
der Schweiz. Eidgenossenschaft.