

**Zeitschrift:** Schweizerische Bauzeitung  
**Herausgeber:** Verlags-AG der akademischen technischen Vereine  
**Band:** 39/40 (1902)  
**Heft:** 9

## Werbung

### Nutzungsbedingungen

Die ETH-Bibliothek ist die Anbieterin der digitalisierten Zeitschriften auf E-Periodica. Sie besitzt keine Urheberrechte an den Zeitschriften und ist nicht verantwortlich für deren Inhalte. Die Rechte liegen in der Regel bei den Herausgebern beziehungsweise den externen Rechteinhabern. Das Veröffentlichen von Bildern in Print- und Online-Publikationen sowie auf Social Media-Kanälen oder Webseiten ist nur mit vorheriger Genehmigung der Rechteinhaber erlaubt. [Mehr erfahren](#)

### Conditions d'utilisation

L'ETH Library est le fournisseur des revues numérisées. Elle ne détient aucun droit d'auteur sur les revues et n'est pas responsable de leur contenu. En règle générale, les droits sont détenus par les éditeurs ou les détenteurs de droits externes. La reproduction d'images dans des publications imprimées ou en ligne ainsi que sur des canaux de médias sociaux ou des sites web n'est autorisée qu'avec l'accord préalable des détenteurs des droits. [En savoir plus](#)

### Terms of use

The ETH Library is the provider of the digitised journals. It does not own any copyrights to the journals and is not responsible for their content. The rights usually lie with the publishers or the external rights holders. Publishing images in print and online publications, as well as on social media channels or websites, is only permitted with the prior consent of the rights holders. [Find out more](#)

**Download PDF:** 07.01.2026

**ETH-Bibliothek Zürich, E-Periodica, <https://www.e-periodica.ch>**

# Schweizerische Bauzeitung

Wochenschrift

für Bau-, Verkehrs- und Maschinentechnik

Herausgegeben

von

**A. WALDNER**

Dianastrasse Nr. 5, Zürich II.

Verlag des Herausgebers. — Kommissionsverlag: Ed. Rascher, Meyer & Zeller's Nachfolger in Zürich, Rathausquai 20.

Organ

des Schweizer. Ingenieur- und Architekten-Vereins und der Gesellschaft ehemaliger Studierender des eidg. Polytechnikums in Zürich.

**Insertionspreis:**  
Pro viergespaltene Petitzeile  
oder deren Raum 30 Cts.  
Haupttitelseite: 50 Cts.

**Inserate**

nimmt allein entgegen:

Die Annoncen-Expédition

von

**RUDOLF MOSSE**

in Zürich, Berlin, Breslau,

Dresden, Frankfurt a. M.,

Hamburg, Köln, Leipzig,

Magdeburg, München,

Nürnberg, Stuttgart, Wien,

Prag, London.

**Abonnementspreis:**

Ausland... Fr. 25 per Jahr

Inland... " 20 " "

**Für Vereinsmitglieder:**

Ausland... Fr. 18 per Jahr

Inland... " 16 " "

sofern beim Herausgeber

abonniert wird.

**Abonnements**

nehmen entgegen: Heraus-

geber, Kommissionsverleger

und alle Buchhandlungen

und Postämter.

Bd XXXIX.

ZÜRICH, den 1. März 1902.

N<sup>o</sup> 9.

Kostenvoranschläge gratis!

Technisches Bureau

für

Vorprojekte kostenfrei!

## Bauten aus armiertem Beton

Decken, Dächer, Säulen.

Kanäle, Wasserreservoirs, Gasometer-Behälter, — Silos, Brücken, Tunnels.

### J. Jaeger & Cie, Zürich.

Agentur in Lausanne: G. Boiceau & H. Muret, Ingenieure.

Vertretungen im Auslande.

Konzessionsinhaber für die Schweiz:

Herren: **Favre & Cie., Zürich.**

Mordasini & Holliger, Neuenburg.

Ad. Fischer-Reydellet, Freiburg.

Ed. Cuénod, Genf.

L. Fein, Solothurn.

G. Rieser, Bern.

Götl. Burekhardt, Sohn, Basel.

Herren: **J. Merz, St. Gallen.**

Alb. Wyss & Cie., Biel.

M. Zschokke, Aarau.

J. Travelletti, Sitten.

Alb. Bühler, Schaffhausen.

Gribi, Hassler & Cie., Burgdorf.

D. Bottani, Lugano.

Herren: **H. Büchi, Frauenfeld.**

Gbr. Keller, Luzern.

Paul Rochat, Clarens.

Hoirs Marullaz, Lausanne.

J. Huder-Walt, Chur.

G. Piaget & J. Rieben, Morges.

### Konkurrenz-Ausschreibung.

Es wird hiemit Konkurrenz ausgeschrieben über die Erstellung eines **zweicylindrigen Leuchtgasmotors von eff. 200 P. S.** zum Antrieb eines Gleichstromgenerators als Reserve im städtischen Elektrizitätswerk.

Kostenvoranschläge, Pläne etc. für den betriebsfähig aufgestellten Motor inklusive Zubehörenden, aber exklusive Rohrleitungen, mit Nennung der Lieferfrist, sind bis zum **15. März a. e.** zu richten an die

Direktion des Gas-, Wasser- und Elektrizitätswerkes  
in Biel (Schweiz).

### Neubau des Schulhauses u. der Turnhalle in Küsnacht-Zürich.

### Konkurrenzausschreibung.

Die **Erd-, Maurer- und Steinmetzarbeiten** für **Granit- und Sandstein** werden zur freien Konkurrenz ausgeschrieben. Pläne und Bedingungen liegen bei der unterzeichneten Bauleitung auf und sind die Offerten einzusenden bis zum **13. März 1902** an den Präsidenten der Baukommission Herrn Ingenieur **A. Brunner-Vogt** in Goldbach-Küsnacht (Zeh.).

Zürich, den 1. März 1902.

**J. Kehrer, Architekt.**

### Diplolithplattenfabrik A.-G. Dietikon-Zürich

empfeht ihr vorzügliches Produkt als Belag von **Fahrstrassen, Trottoirs, Terrassen und Höfe, Bahnhöfe, Perrons, Güterbahnhöfe, Lagerhallen** und **Fabriken** jeder Art, sowie **Korridorbelag** für Kasernen, Schulen und sonstige Bauten. **Diplolithplattenbelag** ist **fusswarm, staubfrei, wasserdicht**, beinahe geräuschlos, fugenlos und von grösster Widerstandsfähigkeit.

Referenzen sowie jede wünschbare Auskunft und Preisangaben stehen bereitwilligst zur Verfügung.

In der Schweiz verlegt bis Ende Juni 1901: 27 000 m<sup>2</sup>.

Zur Fabrikation in der Schweiz einzig berechtigt.



erhellen halbdunkle  
Räume durch

**Tageslicht.**

Kellerbeleuchtung durch  
Einfall-Lichte. Für beste  
Lichtausnutzung fordere  
man unsere **kostenlosen**  
Voranschläge.

Broschüren u. amtliche  
Berichte über Lichtwir-  
kung gratis und franko  
durch das

**Deutsche  
Luxfer-Prismen  
Syndikat G. m. b. H.  
Berlin S**

Ritterstrasse Nr. 26.  
Fabriken in **Berlin** und  
**Bodenbach a. E.**

# Städtische Strassenbahnen Bern.

Die unterzeichnete Verwaltung schreibt hiemit folgendes **Rollmaterial** und nachstehende **Maschinen**, sowie Einrichtungen, welche in ihren alten Anlagen des Dampf-, sowie des komprimierten Luftbetriebes zur Verwendung gekommen sind, zum **Verkaufe aus**:

- a) 6 im besten betriebsfähigen Zustande befindliche Strassenbahnlokomotiven (Erstellerin: Lokomotivfabrik Winterthur) Serie G. 3 für Meterspur, Triebdrachdurchmesser 750 mm, Cylinderdurchmesser 240 mm, Kolbenhub 350 mm, Maxim. Ueberdruck 14 Atmosph., direkte Heizfläche 2,70 m<sup>2</sup>, totale 25 m<sup>2</sup>, Leergewicht 13,40 t, voll ausgerüstet 16 t. Länge 5,690 m, Höhe (mit Kamin) 3,420 m. Radstand 1,800 m, mit Steifkupplung und autom. Vacuumbremse, Einrichtung für Dampfheizung.
- b) 10 Automobile für 30 Atmosphärendruck, System Mekarski, für den Betrieb mit komprimierter Luft, mit 28 Sitz- und Stehplätzen, Luft- und Spindelbremse, Warmwasserheizungseinrichtung, Tara 6,50 t.
- c) 4 Kompressoren von je 20 P S, für die Pression der Luft auf 35 Atm.
- d) 9 Akkumulatoren von je 2 m<sup>3</sup> Fassungsraum (Cylinderkessel) für die Aufspeicherung der Luft.
- e) 3 Sécheurs (Lufttrockner).
- f) 4 Antriebskolben, 1 grosse Friktionskupplung und Riemenscheibe, 4 kleine Friktionskupplungen, je eine Transmission in- und ausserhalb des Kompressorenhauses mit Riemenscheiben (eine Stahlwelle von 5,900 m Länge und 120 mm Durchmesser und eine solche von 4 m Länge und 100 mm Durchmesser) und sonstigen Zubehörden, 1 Schwungrad (1260 kg), 1 Saug- und Druckpumpe mit 2 m<sup>3</sup> Reservoir.
- g) Die Ladestationseinrichtung im Depot Bärengraben mit Déverseurs, Manometern, Ventilen, Eisenröhren etc., 1 eiserne Schiebelehrücke für Meterspur, 2 Meter lang, Achsstand 1,600 m.
- h) Diverse Reservestücke für Automobile und Kompressoren.
- i) Die eiserne Passerelle über die Aare (beim Kompressorenhaus, Wassergasse 2). Länge ca. 40 m. Gewicht 21 600 kg.
- k) 2 Tramomnibuswagen, 17 plätzig, 1 Tramomnibusschlitten, 9 plätzig.

Die Lokomotiven können besichtigt werden im Depot Sulgenbach, die unter litt. b-i aufgeführten Fahrzeuge, Maschinen, Maschinenteile und Konstruktionen teils im Depot Bärengraben, teils im Kompressorenhaus an der Matte und das Tramomnibusmaterial im Depot Burgernziel.

Schriftliche Offerten nimmt die unterzeichnete Direktion entgegen.

Bern, den 12. Februar 1902.

Städtische Strassenbahnen Bern:  
Der Direktor: Ch. Rochat.

## Kunstanstalt

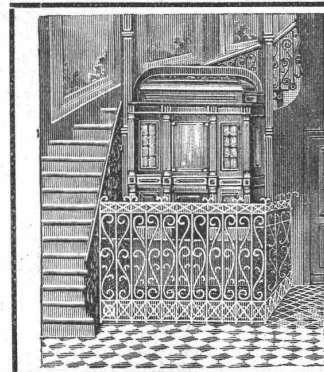
## Polygraphisches Institut A.-G.

### ZÜRICH

Anfertigung von Drucksorten  
Kataloge \* Geschäftskarten \* Broschüren  
Ansichtskarten  
Reklamen \* Plakate etc.  
in allen Techniken und photo-mechanischen  
Reproduktionsverfahren.

*Kostenvoranschläge gratis. \* Kostenvoranschläge gratis.*  
Druck und Verlag des Lieferungswerkes:

**„Die Industrielle u. Kommerzielle Schweiz“**  
*Probefolien gratis.*



### Hydraulische und elektrische Personenaufzüge.

**Aufzüge** mit elektrischem, hydraulischem, und Transmissions-Betrieb.  
**Speiseaufzüge**  
für Hotels und Restaurants  
baut als Spezialität

**Adolf Maffei, Zürich**  
Fabrik in Altstetten.  
Kostenberechnung u. Pläne gratis.  
Garantie. Beste Referenzen.

## Eidgenössisches Polytechnikum.

An der **Ingenieurschule** des eidgen. Polytechnikums ist auf Beginn des Sommersemesters 1902 die Stelle eines

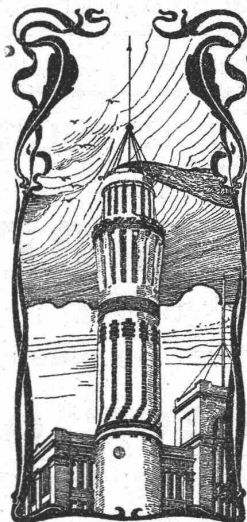
### Assistenten

für den Unterricht in **Eisenbahnbau und -Betrieb** neu zu besetzen.

Die von den Bewerbern verlangten Erfordernisse sind: Hochschulbildung und einige Praxis als Ingenieur, sowie Kenntnis der deutschen und französischen Sprache. Die Besoldung bleibt besonderem Abkommen vorbehalten. Die Bewerber haben ihre Anmeldungen in Begleit von Zeugnissen und einem kurzen «curriculum vitae» bis 15. März d. J. dem Unterzeichneten einzureichen, der auf Anfrage nähere Auskunft über die zu besetzende Stelle erteilen wird.

Zürich, den 44. Februar 1902.

Der Präsident des Schweizer. Schulrates:  
**H. Bleuler.**



## J. Walser & Cie.

Winterthur.

Hoch- Tief- und Wasserbau.

Spezial-Geschäft für

**Hochkamine,  
Kesseleinmauerungen.**

Maschinen-Fundamente.

**Ofenbauten**

für alle industriellen Zwecke.

**Ziegelei-Anlagen.**

## Sog. Saargemünder Thonplatten,

Reliefirte, gothische und Korbmuster,

**Mosaik- und Füllmasse-Platten,  
Glasierte Wandverkleidungs-Platten**

vom einfachsten bis zum reichsten Dessin.

**Hochfeuerfeste Steine** für jeden industriellen Zweck.  
**Korksteine, Korkplatten.**

Erstellung

von fugenlosen, feuer- und frostsichern Fussböden aus Lapidit.  
Isolierungen nach bewährtesten Systemen.

**Vinzenz Kramer & Cie., Luzern.**

## Tiefbohrwinden

mit 2 Trommeln

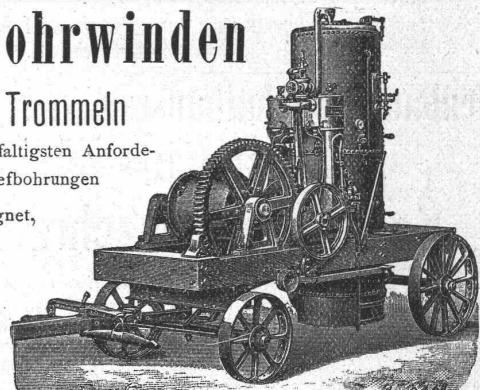
für die mannigfaltigsten Anforderungen von Tiefbohrungen

geeignet,

bauen als

**Spezialität**

und liefern in kürzester Zeit



**Menck & Hambrock, Altona-Hamburg.**

# Die erste schweizerische Mosaikplatten-Fabrik

von

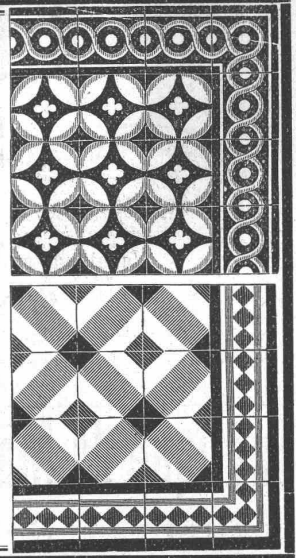
## A. Werner-Graf in Winterthur

### vormals Huldreich Graf

empfiehlt

als schönen und soliden Hartbodenbelag ihre bewährten **Mosaikplatten in steinharder Masse** von einfachen bis zu den reichsten Dessins, mit glatter und geriefter Oberfläche.

*Dessin-Album und Preiscurants zu Diensten.*



## Kirchenbau Richtersweil. Konkurrenz - Ausschreibung.

Es werden zur freien Bewerbung ausgeschrieben:

1. Die Erd- und Kanalisationsarbeiten,
2. Die Maurer- und Cementarbeiten,
3. Die Granitarbeiten,
4. Die Sandsteinarbeiten.

Pläne, Bedingungen und Vorausmasse sind einzusehen bei der unterzeichneten Bauleitung. Die Eingaben sind verschlossen und versehen mit der Aufschrift: „**Kirchenbau Richtersweil**“ bis zum **8. März 1902** einzusenden an den Präsidenten der Kirchenbaukommission, Hrn. **J. Zinggeler**, Fabrikant, in Richtersweil.

Zürich, den 20. Februar 1902.

**J. Kehrer**, Architekt,  
Rämistrasse 39.

## Schulhausbau Oberrieden. Konkurrenz über Bauarbeiten.

Ueber die Ausführung der Umgebungsarbeiten (Erdarbeiten, Materialzufuhr und eiserne Einzäunungen) beim neuen Schulhause wird Konkurrenz eröffnet.

Die Vorausmasse können von morg. 8 Uhr bis mittags 2 Uhr auf dem Bureau des Unterzeichneten bezogen und die Bedingungen daselbst eingesehen werden. Schriftliche Uebernahmefertigkeiten sind verschlossen bis spätestens den 12. März 1902 mit der Aufschrift „**Schulhausbau Oberrieden**“ an den Vize-Präsidenten der Baukommission, Herrn **Albert Blattmann** in Oberrieden, einzusenden. Verspätet eingehende Offerten bleiben unberücksichtigt.

**R. Zollinger**, Architekt,  
Mühlebachstrasse 40, Zürich V.

## Mise au concours pour chauffage central et installation d'un appareil à désinfecter.

### L'Hôpital de Porrentruy

met au concours:

### l'installation du chauffage central

dans ses bâtiments;

### l'organisation d'un appareil à désinfecter

dans le même établissement. Les plans à ces destinés sont déposés au bureau du gérant, qui fournira tous les renseignements désirables.

Les offres doivent être adressées à **M. Cuenat**, avocat, président du conseil d'administration, **jusqu'au 20 mars 1902** inclusivement.

Porrentruy, le 16 février 1902.

**L'administration.**

## Konkurrenz-Eröffnung.

über die Lieferung von **1100 m gusseisernen Wasserleitungs-  
röhren von 150 mm Lichtweite** in Rohrlängen von 2 m für die Wasserleitung der Berggenossenschaft Seizenen, Gemeinde Gampel.

Diesbezügliche Offerten für Lieferung franko Station Gampel, Wallis, sind einzureichen **bis zum 15. März an das Gemeinde-Präsidium Gampel.**

## Immeuble industriel à louer ou à vendre.

L'ancienne station centrale de réserve à vapeur de la Société électrique de Montbovon, située à proximité de la ville de **Payerne** est à louer ou à vendre.

Le bâtiment de 21 m sur 15 m de surface est placé sur un terrain de 1050 m<sup>2</sup> de surface presque carrée; **Voie de raccordement avec la gare de Payerne** d'un côté et la route de 1<sup>re</sup> classe Payerne-Avenches de l'autre. **Force motrice électrique** à disposition. Eau et gaz. Bien en vue depuis le chemin de fer. **Conditions avantageuses.**

S'adresser à **Mr. H. Maurer**, Directeur à Fribourg.

## Konkurrenzausschreibung

über Erstellung von **Schulbänken** für kantonale Lehranstalten.  
Eingabetermin: **8. März 1902.**

Näheres durch das kant. Hochbauamt, untere Zäune 2, Zimmer 3.

Zürich, den 26. Februar 1902.

Für die kant. Baudirektion  
Der Adjunkt des Kantonsbaumeisters:  
**Spinner.**

## Konkurrenz-Ausschreiben.

Die **Gemeinde von Lausanne** (Direktion für öffentliche Arbeiten), eröffnet Konkurrenz für die Lieferung und Inbetriebsetzung einer **Accumulatoren-Batterie** für das **Gemeinde-Elektrizitätswerk von Pierre de Plan.**

Für nähere Auskunft und Kenntnissnahme des Pflichtenheftes und der Konkurrenzbedingungen wende man sich an das **Bureau des Services Industriels**, rue du Pré No. 25, Lausanne.

Die Eingaben sind auf den hiefür vorgesehenen Formularen unter versiegeltem Briefumschlag mit der Ueberschrift „**Accumulateurs, Service de l'Electricité**“ an unterzeichnete Direktion **bis 15. März 1902**, 4 Uhr nachmittags, einzureichen, wo solche in Gegenwart der Bewerber sofort geöffnet werden.

Lausanne, den 18. Februar 1902.

**Direction des Travaux.**

## Ca. 15 000 m<sup>2</sup> (ca. 160 000 □) Fabrikterrain,

direkt bei einer Bahnstation unweit Zürich (20 Minuten Fahrzeit), mit möglichem Geleiseanschluss und elektr. Kraft bis einige Tausend P. S., wird zu Fr. 2.— per m<sup>2</sup> abgegeben. Tausch absolut ausgeschlossen.

Gefl. Offerten unter Z Y 1149 an die Annoncen-Expedition  
**Rudolf Mosse, Zürich.**



# C. F. Ulrich, Niederdorfstrasse 20, Zürich

## Specialgeschäft für Baubeschläge.

Depot der echten Bommer'schen Windfangthür-Bänder mit Spiralfeder; unerreicht in Bezug auf Federkraft, Dauerhaftigkeit und elegantes Aeussere.

Vollständiges Lager in allen Schlossarten, Fensterverschlüssen und Thürbändern.

**Grösste und feinste Auswahl in Bronze-Beschlägen.**

— Stilgerechte Modelle, hochmoderne Genres in nur Ia Ausführung. —

**Permanente Ausstellung von Baubeschlägen:** 20 Niederdorfstrasse, I. Etage.

*Illustrierte Preislisten und Mustersendungen stets zu Diensten.*



## Fabrique de Machines de Fribourg

Fondé en 1859

Société Anonyme

Outillée à neuf en 1901

TURBINES à haute pression



TURBINES FRANÇAIS

Dernière constructions.

perfectionnées.

RÉGULATEURS DE PRÉCISION

*Transmissions syst. Sellers.*

*Paliers graisseurs.*

PONTS MÉTALLIQUES et CONSTRUCTIONS EN FER

Conduites



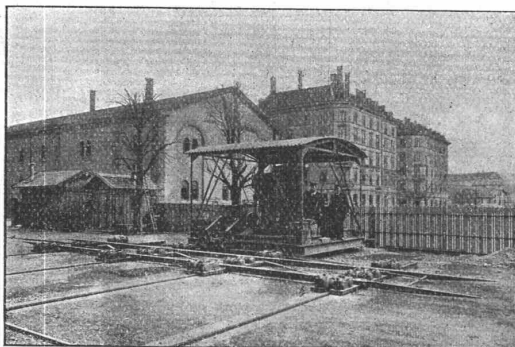
Plans et

Devis

sur demande.

## Gesellschaft der Ludwig von Roll'schen Eisenwerke

Filiale: **Giesserei Bern** liefert:



**Hebezeuge jeder Art** als: **Laufkrane**, und feste od. fahrbare **Drehkrane** für Hand- und speciell **elektrischen** Betrieb; **Aufzüge** für hydraulischen, **elektrischen**, und Transmissionsbetrieb.

**Eisenbahnmaterial** als: **Drehscheiben** und **Schiebeebühnen** für Wagen und Lokomotiven; Hand-, **Dampf-** und **elektrischer** Betrieb.

**Weichen** für **Haupt-** u. Nebenbahnen, f. **Vignol-** u. **Rillen-**Schienen. **Barrieren** mit und ohne Verriegelung und Vorläuten.

**Zahnstangenoberbau; komplette Seilbahnen**

für Güter- und Personentransport. (Eigene **patentierte** Systeme.) Seit 1898 15 Touristen-Seilbahnen geliefert.

**Schleusenanlagen** für Hand- und elektrischen Antrieb.

Hydraulische, automatische **Cementsteinpressen**.

— Angaben über zahlreiche Ausführungen, Referenzen, Projekte und Kostenvoranschläge stehen zu Diensten. —

## THONWERK BIEBRICH, A.-G.

Biebrich a/Rhein

beste Referenzen und Zeugnisse aus der Schweiz,

liefert die für den **Bau** und **Betrieb** von **Gasanstalten**, **Cementfabriken**, **Chemischen Fabriken**, **Cellulosefabriken**, **Schweiss- und Puddelwerken**, **Eisengiessereien**, sowie für **Dampfkessel-** und sonstige **Feuerungsanlagen** notwendigen

**feuerfesten & säurebeständigen Produkte**

**Retorten, Form- u. Normalsteine, Gloverringe, Mörtel etc.**



Hydraulische u. elektrische

## Aufzüge

über 400 in Betrieb,

liefert als **Specialität**

unter Garantie die

Maschinenfabrik und Eisengiesserei

von

**ALFRED SCHINDLER**

in **Luzern.**

*Prima Referenzen.*

## Pausleinwand,

eigenes, deutsches Fabrikat,

Marke „**GERMANIA**“.

Nach Zeugnissen berufener Autoritäten des In- und Auslandes unübertroffen an

**Transparenz**

**Tuscheaufnahme**

**Radierfestigkeit**

**Dauerhaftigkeit.**

Zu **Originalen** beim **Lichtpausverfahren** hervorragend geeignet, da **kein** anderes Material an **Transparenz** und **Dauerhaftigkeit** unserer « **Germania** » gleichkommt.

**Leydel & Krebs G. m. b. H.,**

Pausleinwand-Special-Fabrik,

**Freiburg i. B.**

Man verlange Preise und Muster.

### Telegraphenstangen und Leitungsmasten

für elektrische Anlagen aus vorzüglichen, schlanken Hölzern des Schwarzwaldes, sowie bayerischer und mittelhheinischer Gebirgsforsten, imprägniert (kyanisiert) nach den Bedingungen der deutschen Reichspostverwaltung.

### Eisenbahnschwellen

jeder Holzart, beliebiger Dimensionen, imprägniert nach Staatsbahnvorschriften, auch unimprägniert.  
Grösste Leistungsfähigkeit. 9 Imprägnier- und Kyanisieranstalten. Günstigste Lage für Export nach allen Ländern.

**Gebr. Himmelsbach, Freiburg i. Baden.**

## Siemens & Halske A.-G.

BERLIN

Aelteste Fabrik in Deutschland für Rotations-

### WASSERMESSER

mit rotierendem oder feststehendem Zifferblatt

auch mit patentierter Frostschutzeinrichtung für kommunale Wasserleitungen und industrielle Zwecke, u. A.: Kesselspeisewassermesser, auch mit elektrischer Fernregistrier-Vorrichtung.

**Elektrische Wasserstands-Fernmelde- und Registrier-Apparate.**

Ueber 425 000 Siemens-Messer im Betriebe.

Vertretung für die Schweiz,

verbunden mit Reparaturwerkstatt und Prüfungsstation:

**Gasmessfabrik Luzern, Elster & Cie.**

**W. WALTHER** Industrie-Agentur  
vorm. J. WALTHER & CO. ZÜRICH liefern

Armaturen, Pumpen,  
Schienen, Rohrmaste, Drahtseile.

**HAUSSCHWAMM** UND JEDE  
**PILZBILDUNG**  
WIRD ZERSTÖRT UND VERHINDERT DURCH  
**MIKROSOL**  
IN DER PRAXIS  
VORTREFFLICH  
BEWÄHRT.  
BEGÜNTICHTET  
VON DER  
CENTRALBLATT  
DER  
BAUVERWALTUNG  
(HERAUSGEGEBEN IM  
MINISTERIUM DER  
ÖFFENTL. ARBEITEN.  
BERLIN IM J. 1901)

ALLEINIGE HERSTELLER:  
**ROSENZWEIG & BAUMANN,**  
FARBENFABRIKEN KASSEL  
HOF-STR. 54-55 KAISERS- & KÖNIGS-



**Ad. Schulthess, Zürich V,**  
Mühlebachstr. 62/64, Zinkornamenten-Fabrik.

**Specialität:** Ausführung architektonischer kunstgewerblicher Ornamente in Zink und Kupfer etc. etc. nach Musteralbum, eingesandten Zeichnungen und nach Modellen, wie: Mansardenfenster, Dach- und Turmspitzen, Konsolen, Gesimse, Wasserspeier, Bekrönungen, Ballustraden, Firstkämme, Garnituren und Figuren etc. etc.  
Illustrierte Muster-Album u. Preis-Courant gratis und franko!

Neues bewährtes, Verfahren zur Verkupferung der Zinkarbeiten.  
Grosse Auswahl und Musterlager von Blech-Schindeln verschiedener Grösse und Dessin. Specialität: Kuppel- und Turmschindeln mit Falzaken befestigt; Patent Nr. 11727. Beste Specialrichtungen zur Fabrikation von Schindeln, Schuppenblechen und gerippten Dachplatten.  
Prospekte gratis. — Uebernahme sämtlicher Spenglerarbeiten.  
Anfertigung von erhabenen Zinkbuchstaben.



Fabrik-Zeichen  
gesetzl. geschützt.

Präcisions- und Schul-  
Reisszeuge.

**E. O. Richter & Co.,**  
Chemnitz.

**Technikum Strelitz**  
(Mecklenburg)  
Ingenieur-, Technik- u. Meisterkurse  
Maschinenbau und Elektrotechnik  
Gesamt. Hoch- und Tiefbau, Tischlerei.  
Täglicher Eintritt.

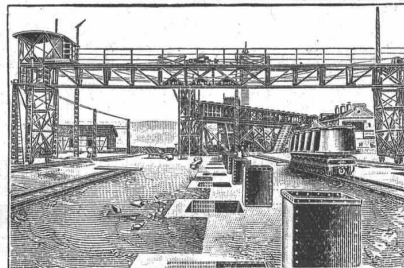
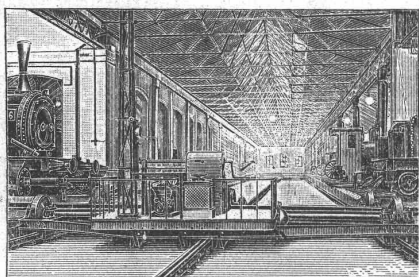
## Carl Schenck, Eisengiesserei und Maschinenfabrik, Darmstadt.

G. m. b. H.,

### Krähne jeder Art.

Specialität:

Elektrisch betriebene Krähne und Hebezeuge.



**Schiebebahnen und Drehscheiben**  
für Hand- und elektrischen Betrieb.

Spills, Aufzüge, elektrische Rangierkrähne.

Abteilung II.

Waagen jeder Art. = Automatische Waagen.



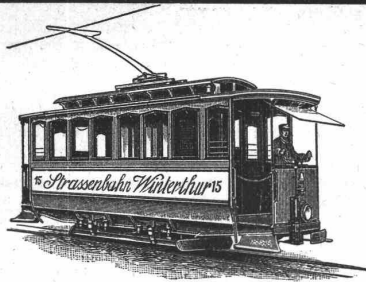
### Wendeltreppen, Eiserne Treppen-Anlagen,

Balkongeländer, Treppengeländer,  
Thürfüllungen, Säulen, Gusspfosten,  
Dachfenster.

**Suter-Strehler & Co.,**

vorm. Suter & Diener,

Konstrukt.-Werkstätte, **Zürich.**



Electriche  
**Strassenbahnen**  
mit Gleich-  
und Mehrphasenstrom.

Actiengesellschaft vormals  
**Joh. Jacob Rieter & Co., Winterthur.**

Paris 1900. Grand Prix; 3 goldene und 1 silberne Medaille.

Complete Anlagen für  
**Elektrische Beleuchtung u. Kraftübertragung**  
**Elektrische Bahnen.**

Elektrischer Antrieb einzelner Arbeitsmaschinen.

**Hydraulische Anlagen:**  
Turbinen Francis, Jonval, Girard, Pelton,  
Präcisionsregulatoren, hydraulische und elektrische Bremsregulatoren.

**J. Rukstuhl, Basel** Specialität **Warmwasser- und**  
**Niederdruck-Dampf-Heizungen.**



Emil Sequin, Euböolithwerke  
Rüti (Zürich).

Felix Beran, Bautechn. Bureau  
Zürich V.

**WALTHER** Industrie-Agentur  
Vorm. **WALTHER & CO. ZÜRICH** liefern  
Armaturen, Pumpen,  
Schienen, Rohrmaste, Drahtseile.

**Siemens'**  
**Gasheiz-**  
und  
**Badeöfen**  
Friedr. Siemens  
Dresden  
Nossenerstr.  
I.

**Lincrusta-Walton**



**Patent-Relief-Tapeten**

aus Linoleum ähnlicher Masse  
mit massivem Relief, abwaschbar, unempfindlich gegen Nässe  
und Hitze. Eleganteste und dauerhafteste Wandbekleidung  
für Herrenzimmer, Speisesäle, Rauchzimmer etc. Besonders ge-  
eignet für Treppenhäuser und Badezimmer.

**Bester Ersatz für Holztäfelung.**

Zu beziehen von allen Prima Tapetenhandlungen.

Nähere Auskunft erteilt

die Fabrik **Lincrusta-Walton & Co., Hannover.**

Die zuverlässigsten  
**CONDENSTÖPFE**  
Telephone 2967.  
liefert **J. AUMUND, Ingen.,**  
Werdmühlegasse 17, parterre  
**ZÜRICH.**  
Verlangen Sie Prospekt und Referenzen.

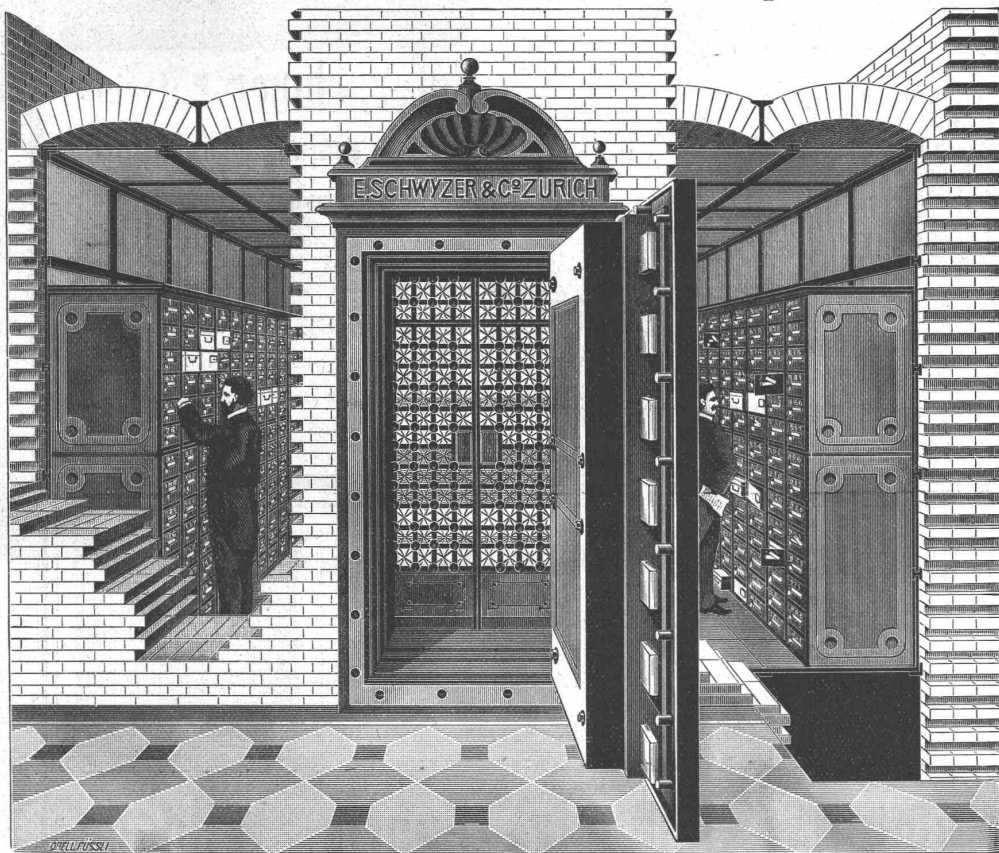
**Röhren- und Tragpfeiler** aus  
**cementiertem Blech.**  
(In der Schweiz und im Auslande  
patentiertes System.)  
**Billig und unzerstörbar.**  
Nähere Auskunft erteilt  
**C. Bürger, Ingenieur,**  
Chêne-Bougeries bei Genf.

**Restaurant — Börse — Grillroom**  
vis-à-vis der Börse - **Zürich** - Börsenstrasse.  
Jeden Freitag: Börsen-Lunch à Fr. 3.  
Offene Weine. Pilsner- u. Münchner-Bier vom Fass

# Emil Schwyzer & Co., Albisrieden, Zürich,

vormals Cosulich-Sitterding.

## Aelteste und grösste Fabrik der Schweiz für Geldschrank- und Tresorbau. Gegründet 1840.



### Archiv- & Bank-Einrichtungen.

### Safe-Deposits.

### Panzer-Kassen. Panzer-Thüren. Panzer-Gewölbe.

Detailliert ausgearbeitete Projekte mit Kostenberechnung,  
technische Ratschläge etc. kostenfrei.

Zahlreiche Referenzen von Banken und Privaten.

Illustrierte Preislisten franko ins Haus. — Telephon Nr. 961. —



Gewissenhafte Berathung

Ausarbeitung

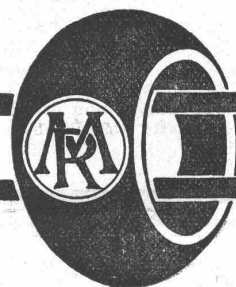
von wirksamen Annoncen

Auswahl

der geeigneten Zeitungen

Controlle

der erschienenen Annoncen



Alle diese Vortheile geniessen  
bei Berechnung der Original-  
preise der Blätter, also ohne  
dass hieraus Mehrkosten er-  
wachsen, diejenigen Inse-  
renten, welche ihre Anzeigen  
besorgen lassen durch die  
**Annoncen-Expedition**  
**Rudolf Mosse**  
Zürich

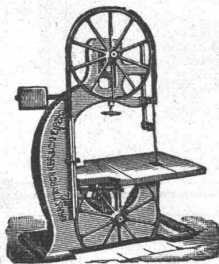
Theaterstrasse 5  
Fernsprecher 600.

**W. WALTHER** Industrie-Agentur  
vorm. **J. WALTHER & Co. ZÜRICH** liefern

Armaturen, Pumpen,  
Schienen, Rohrmaste, Drahtseile.

## KIRCHNER & Co.,

Leipzig-Sellerhausen.

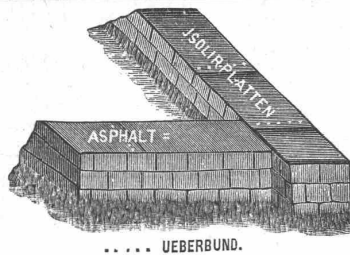


Grösste Specialfabrik von  
**Sägewerkmaschinen**  
und  
**Holzbearbeitungsmaschinen**

Ueber 60 000 Maschinen geliefert,  
62 höchste Auszeichnungen.

Weltausstellung Paris 1900:  
Höchste Auszeichnung „Grand Prix“.

Filiale: **ZÜRICH, Bahnhofstrasse 89,**  
— TELEPHON 3866. —



..... UEBERBUND.

ABDECKUNG VON FUNDAMENTEN.

## Brändli & Cie.,

### Horgen

liefern als jahrelang bevorzugte Spezialität:  
**Ia Trinidad-Asphalt-**

**Isolierplatten**

zur Abdeckung von Fundamenten,  
Brücken, Viadukten, Tunnels etc.

Telegramme: Asphalt Horgen.

— **Telephon.** —

**Mit Herkulesstäben,** welche in jed. gewünschten Form  
und Länge geliefert werden,

erstellt man die schönsten und billigsten

**Thore, Thüren, sowie**

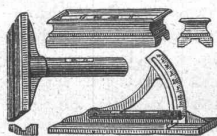
**Einfriedigungen**

für Gärten, Höfe, Gräber etc. Besonders  
vorteilhaft f. **Schlosser** u. **Schmiede.**

Prospekte und Preise durch

**Ernst Walcker, Zürich III.**

Alleinverkauf für die Schweiz.



**J. F. Klingelfuss, Aarau**

Alleinfabrikant der ächten

**Schweizer-Präcisionswasserwagen**

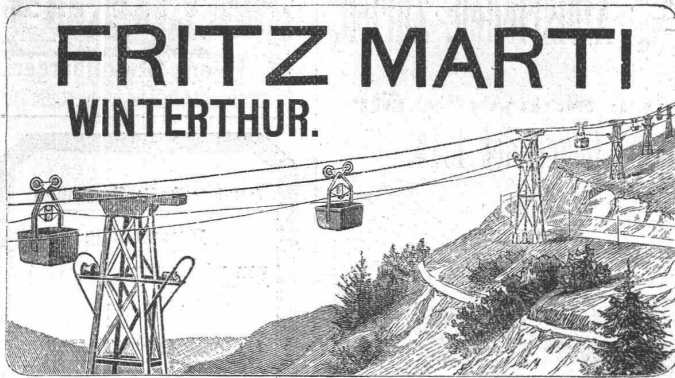
für Maschinenbau und Maschinenbetrieb.

Preisliste gratis und franko.

Reparaturen aller Sorten Wasserwagen exakt, solid, unter Garantie.







# FRITZ MARTI WINTERTHUR.

## Drahtseil-Bahnen

neuesten verbesserten Systems.

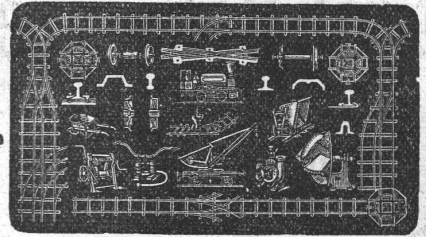
Grosse Solidität. — Sicheres Funktionieren. — Einfache Bedienung.  
Weitgehende Garantien. — Kostenanschläge gratis.

Einfaches & billiges Transportmittel

für Erze, Kohlen, Lehm, Sand, Holz, Ziegelsteine, Kalk, Cement, Getreide etc. etc.  
Unabhängig von der Bodenbeschaffenheit, überall anwendbar.  
Grösste Steigungen und sehr grosse Spannweiten zulässig.

Maschinenhallen & Werkstätten in Wallisellen b. Zürich & in Bern b. Weyermannshaus.

Miete  
&  
Verkauf



VON

**Bau-Unternehmer-Material.**  
**Kl. Lokomotiven. Pumpen. Ventilatoren.**

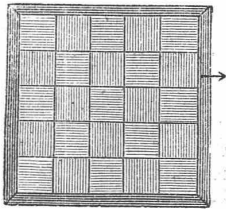
Transportable **Stahlbahnen,**

Rollbahnschienen, Rollwägelchen, Radsätze, Bandagen,  
Kupplungen, Stahlgussräder für Rollwagen, Dreh-  
scheiben, Achsen, Kreuzungen.

Locomobilen.

Drahtseile, Kabelwinden, Stahl- & Kupferdrähte.

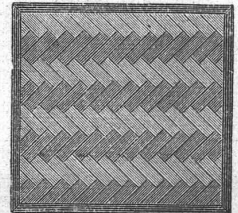
Neuester **Gas- & Petroleum-Motor**  
(höchste Auszeichnungen).



## Auf Blindboden aufgeschraubt

- |                 |             |                       |
|-----------------|-------------|-----------------------|
| Ia. Platten von | 1,0 × 1,0   | diagonal, Unisfarben. |
| " "             | 0,50 × 0,50 | " in zwei Farben.     |
| " "             | 1,0 × 0,50  | } Parkettform.        |
| " "             | 0,66 × 0,33 |                       |

Schrauben versenkt und verkittet.



# Schweizer. Xylolith-(Steinholz)-Fabrik, Wildegg RILLIET & KARRER.

+ Patent Nr. 9080.

**Xylolith**  
feuersicher,  
warm.

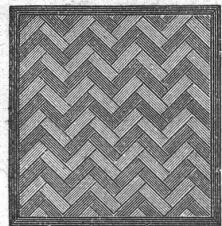
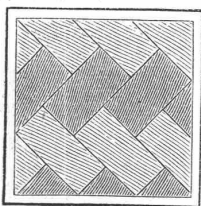
## Auf Cementbeton in Mörtel verlegt

in allen Formaten von 50/50 cm abwärts.

Nach allen Dessins in viereck, rechteck, achteck und  
in 3 Farben, Parkett ähnliche Form.

Muster, Prospekte, Album und Atteste gratis  
und franko.

**Steinholz**  
schalldämpfend,  
solid.



## Gesucht.

Tüchtiger

### Bauführer

für grössere Baute in Zürich V.  
Offerten mit Angabe über bisherige  
Thätigkeit (event. mit Referenzen  
oder Zeugnissen) und Gehaltsan-  
sprüchen zu richten unter Z T 1219  
an die Annoncen-Expedition  
**Rudolf Mosse, Zürich.**

## Tücht. Bautechniker,

theoret. u. prakt. gebildet, seit drei  
Jahren in gröss. Architektur- und  
Baubureau thätig, sucht sich als

### Bauführer

zu verändern.  
Zeugnisse zu Diensten.  
Offerten unter Chiffre Z Q 1266  
an **Rudolf Mosse, Zürich.**

**Technikum Altenburg s.-A.**  
für Maschinenbau,  
Elektrotechnik und Chemie.  
Lehrwerkstätte. — Programme frei.  
*Regierungs-Kommissar.*

INTERNATIONALES  
**Patent-Bureau**  
J. Humund Ing. Werdmühleg Zürich  
Prompt - Billig - Beste Referenzen

Jüngerer

## Bau-Geometer,

mit mehrjähriger Praxis im Eisen-  
bahn- und Strassenbau, gewandt in  
Projektierung, Absteckung und Bau-  
leitung, der deutsch. u. ital. Sprache  
mächtig, sucht, gestützt auf gute  
Zeugnisse, dauernde Stelle.

Offerten unter Chiffre Z L 1236  
an **Rudolf Mosse, Zürich.**