

Zeitschrift: Schweizerische Bauzeitung
Herausgeber: Verlags-AG der akademischen technischen Vereine
Band: 37/38 (1901)
Heft: 5

Werbung

Nutzungsbedingungen

Die ETH-Bibliothek ist die Anbieterin der digitalisierten Zeitschriften auf E-Periodica. Sie besitzt keine Urheberrechte an den Zeitschriften und ist nicht verantwortlich für deren Inhalte. Die Rechte liegen in der Regel bei den Herausgebern beziehungsweise den externen Rechteinhabern. Das Veröffentlichen von Bildern in Print- und Online-Publikationen sowie auf Social Media-Kanälen oder Webseiten ist nur mit vorheriger Genehmigung der Rechteinhaber erlaubt. [Mehr erfahren](#)

Conditions d'utilisation

L'ETH Library est le fournisseur des revues numérisées. Elle ne détient aucun droit d'auteur sur les revues et n'est pas responsable de leur contenu. En règle générale, les droits sont détenus par les éditeurs ou les détenteurs de droits externes. La reproduction d'images dans des publications imprimées ou en ligne ainsi que sur des canaux de médias sociaux ou des sites web n'est autorisée qu'avec l'accord préalable des détenteurs des droits. [En savoir plus](#)

Terms of use

The ETH Library is the provider of the digitised journals. It does not own any copyrights to the journals and is not responsible for their content. The rights usually lie with the publishers or the external rights holders. Publishing images in print and online publications, as well as on social media channels or websites, is only permitted with the prior consent of the rights holders. [Find out more](#)

Download PDF: 10.01.2026

ETH-Bibliothek Zürich, E-Periodica, <https://www.e-periodica.ch>

Kalk- und Cementfabriken Beckenried Akt.-Ges. in Beckenried

Direktor: A. Steinbrunner, Rietterstrasse 48 Zürich-Enge.

Grösste Leistungsfähigkeit in 1^a Hydraulischem Schwerekalk- und Cementkalk (dunkelgrau)
mit Garantie prompter Lieferung.

Fabriken in: Beckenried (Vierwaldstätter-See).

Unsere Produkte werden auf höchste Festigkeit und Volumenbeständigkeit garantiert.

Sämtliche Korrespondenzen sind nach Zürich II an Direktor Steinbrunner zu adressieren.

Telegrammadresse: **Beckenriedkalk Zürich.**

Telephon Nr. 590.

Elektrizitäts-Aktiengesellschaft

vormals

Schuckert & Co.,

NÜRNBERG.

4 grand prix.

Geschäftsstelle für die Schweiz:

Technisches Bureau Zürich,

— Löwenstrasse 55. — Telephon 2125. —

Fabriken in Nürnberg, Berlin.

Generatoren und Motoren für Gleichstrom, Einphasen-, Zweiphasen- und Dreiphasenstrom.

Transformatoren.

Trambahn-Ausrüstungen und Wagen.

Bogenlampen für Gleichstrom und Wechselstrom.

Elektrizitäts-Zähler für Gleichstrom, Einphasen- und Dreiphasenstrom für gleich und ungleich belastete Zweige.

Schaltapparate für Hochspannung.

Zellenschalter mit automatischer Funkenlöschung und selbstthätigem Antrieb.

Messinstrumente — Scheinwerfer — Projektionsapparate — Elektrochemische Einrichtungen
— Anlagen für Galvanoplastik. —

Die Gesellschaft übernimmt direkt oder durch ihre Zweigniederlassungen und technischen Bureaux die Ausführung von kompletten elektrischen Beleuchtungs-, Kraftübertragungs-, Bahn-Anlagen und elektrischen Werken.

Ferner die Ausführung von kompletten Beleuchtungs- und Motoren-Installationen im Anschluss an Elektrizitätswerke.

Prospekte und Offerten kostenlos.

THONWERK BIEBRICH, A.-G.

Biebrich a/Rhein

beste Referenzen und Zeugnisse aus der Schweiz,

liefert die für den Bau und Betrieb von Gasanstalten, Cementfabriken, Chemischen Fabriken, Cellulosefabriken, Schweiss- und Puddelwerken, Eisengiessereien, sowie für Dampfkessel- und sonstige Feuerungsanlagen notwendigen

feuerfesten & säurebeständigen Produkte

Retorten, Form- u. Normalsteine, Gloverringe, Mörtel etc.

Rudolf Mosse,

Alleinige Inseratenannahme der Schweiz. Bauzeitung.

Gesellschaft der L. v. Roll'schen Eisenwerke Fabrik feuerfester Produkte in MÜNSTER (Kt. Bern.)

FEUERFESTE STEINE jeder Form und Grösse.

CHAMOTTESTEINE in verschiedenen Qualitäten bis zu den höchsten Anforderungen

STEINE für CUPOLÖFEN nach Maassangaben, erprobt in unsern eigenen Giessereien.

CHAMOTTEMÖRTEL. * * * * *

Chemische Fabrik Schönenwerd H. Erzinger Schönenwerd

Einzige Fabrik der Schweiz für:

Bleimennige (Minium) chem. rein und für techn. Zwecke (für Anstrich, Dichtungen, Kitten, Glasuren, Akkumulatoren, etc.).

Bleiglätte, chem. rein und für techn. Zwecke, feinstgemahlen und geschlemmt (für Glasuren, Akkumulatoren, Kitten, Farbenfabriken, Druckerei, Färberei etc.).

Gips-, Gipsdielen- und Mackolith-Fabrik A.-G.

Telegramm-Adresse:
„Gips Zürich“.

Felsenau (Kt. Aargau)

Telephon Nr. 3487.

Bureau: ZÜRICH II, Freigutstr. 16.

Mack's Gipsdielen
erhielten Auszeichnungen:
London 1891,
Stuttgart 1896 goldene Medaille,
Berlin 1896 Ehrenpreis,
Preis des Branddirektoriums Berlin
bei der offiziellen Feuerprobe,
auch für Mack's Estrichgips.

Special-Fabrikation von:
Mack's Estrich-Gips prima Qual. nach besonderem bewähr-
testem Verfahren, zur Herstellung von feuersicheren, fugen-
freien und wasserundurchlässigen Fussböden.
Baugips prima Qual.
Mack's Gipsdielen und Mackolith \oplus Pat. 12712.
Detaillierte Preislisten u. Mustersendungen stets zu Diensten.
Prompte, sorgfältige und billige Bedienung wird zugesichert.

Schnellste Herstellung
trockener u. feuersicherer
Wohnräume, Fabrikbauten etc.
zu jeder Jahreszeit.

Westfälisch-Anhaltische Sprengstoff-Akt.-Ges., Berlin, W. 9.

Gesellschaft grösster Bergwerke und Sprengstoffkonsumenten.
ausserhalb des Dynamit-Trust und aller Pulvercartelle stehend.

Dynamit-
Ersatz.



Dynamit-
Ersatz.

Sprengpulver-
Ersatz.



Sprengpulver-
Ersatz.

Fabriken in: **Reinsdorf** bei Wittenberg, **Coswig** in Anhalt,
Sinsen und **Haltern** in Westfalen, **Ober-Urdorf** im Kanton Zürich.

Westfalit enthält kein Nitroglycerin, ist daher gefahrlos zu transportieren, aufzubewahren und zu handhaben.

Westfalit ist unempfindlich gegen Kälte, Wärme, Schlag und Stoss.

Westfalit liefert vorzügliche Explosionsgase, daher schnelle Rückkehr der Leute vor Ort.

Westfalit bewährt sich in jedem Gestein.

Westfalit wirkt zerreisend und klüftend, lässt die Massen in grösseren Stücken und schleudert weniger als Dynamit.

Westfalit Patronen von 27 mm Durchmesser und darüber sind am zweckmässigsten.

Westfalit Gebrauchsanweisungen liegen jeder Sendung bei.

Westfalit liefert billigste Sprengarbeit.

Westfalit wird als Stückgut mit der Bahn versandt in Kisten von 25 Kilo netto.

Westfalit wird längst mit bestem Erfolge in Thongruben, Steinbrüchen etc. angewandt.

Petroklastit wird ganz ohne Gefahr hergestellt und verwendet. Es ist nur im geschlossenen Raume (Bohrloch) explosiv, während es sonst ruhig abbrennt.

Petroklastit wird wie Schwarzpulver mittels Schnur (ohne Sprenghütchen) entzündet.

Petroklastit darf wegen seiner Ungefährlichkeit im Gegensatz zu Schwarzpulver als Stückgut mit der Bahn versandt werden.

Petroklastit wirkt mehr klüftend und schiebend, als Schwarzpulver. Es bewirkt kein Schleudern und daher vorzüglicher Stückfall des Gesteins.

Petroklastit wird geliefert in Cylindern von 30, 35, 37, 40 und 45 mm Durchmesser und in grosskörniger Form in Kisten von 25 Kilo netto.

Petroklastit stellt sich billiger wie Sprengpulver.

Petroklastit Gebrauchsanweisung liegt jeder Kiste bei.

Petroklastit wird mit bestem Erfolge in Kohlen- und Erzbergwerken, Steinbrüchen etc. resp. überall da angewandt, wo Schwarzpulver in Gebrauch ist.

Ferner billigt aus obigen Fabriken:

Sprenggelatine, Gelatine-Dynamit, Wetter-Dynamit, Rauchloses Geschütz-, Gewehr- und Jagdpulver, Brisanz-Granaten und Sprengfüllungen für Kriegszwecke, Dynamit-Glycerin, Schwefelsäure 66° Bé, Salpetersäure 48° Bé, Ammonsalpeter, Bisulfat, Sulfat für Glasfabriken, Zündrequisiten.

Vertreter für Westfalit und Petroklastit:

Für die deutsche und französische Schweiz: Herr **A. Egger**, Rämistrasse 35, Zürich.

Für die italienische Schweiz:

Herren **F. Poledri & Co.**, Lugano.

Aktiengesellschaft der Maschinenfabriken von
ESCHER WYSS & C^{IE},
Zürich und Ravensburg (Württemberg).

Gegründet 1805.

Paris 1889: Grand Prix.

Paris 1900: 4 Grand Prix, 2 Goldene Medaillen.

Dampfmaschinen

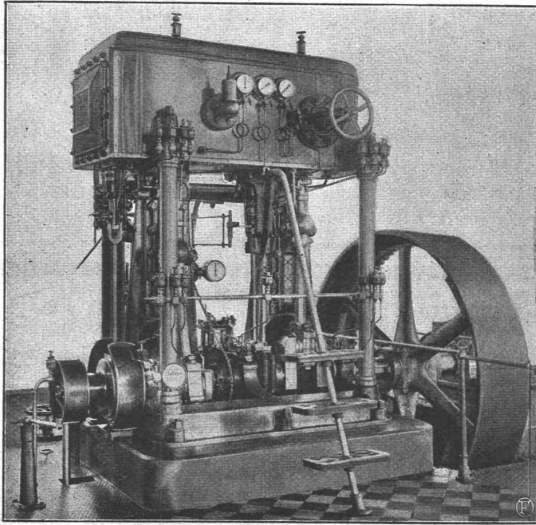
mit Corliss- und Ventil-Corliss-Steuerung.

Schieber-Maschinen.

Horizontale, vertikale, zwei- und dreicylindrige schnell und langsam gehende Dampfmaschinen in jeder Grösse, für Fabrikbetrieb, Antrieb von Dynamos für Beleuchtung, Tramways, Kraftübertragung etc.

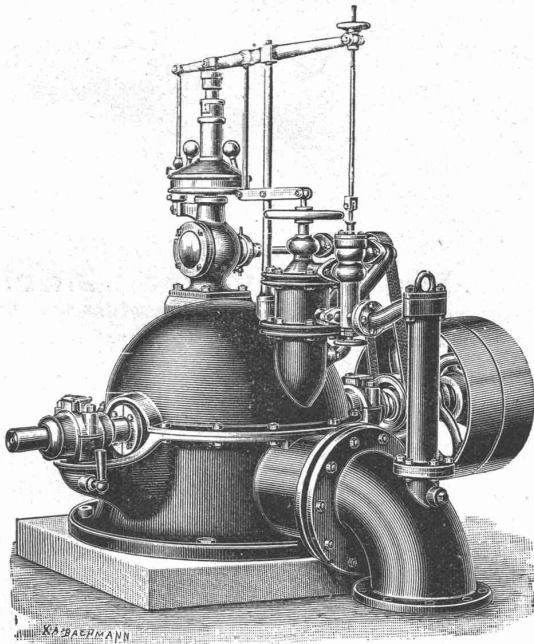
Andere Specialitäten:

Dampfkessel, Eismaschinen und Kühlanlagen. Turbinen und Wassermotoren. Turbinenregulatoren, komplette Pumpstationen, Dampfschiffe und Schiffmaschinen. Naphtaboote. Aluminium-Boote. Maschinen für Papierfabrikation. Einrichtung von Holzstofffabriken.



Ateliers de constructions mécaniques

Vormals: **B. Roy & Co.** **Vevey.** Gegründet 1830.



Turbinen aller Systeme,

Präcisions-Regulatoren,

Pumpen Motoren
 Luftkompressoren
 Hebezeuge Transmissionen.

Tadellose Arbeit. — Zahlreiche Referenzen.
 Pläne und Kostenvoranschläge auf Verlangen.

KIRCHNER & Co.,

Leipzig-Sellerhausen.

Grösste Specialfabrik von

Sägewerkmaschinen

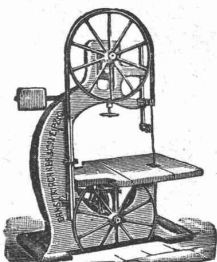
und

Holzbearbeitungsmaschinen

Ueber 60 000 Maschinen geliefert,
 62 höchste Auszeichnungen.

Weltausstellung Paris 1900:
 Höchste Auszeichnung „Grand Prix“.

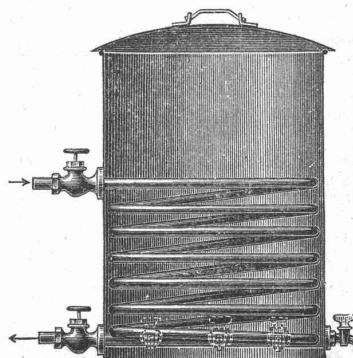
Filiale: ZÜRICH, Bahnhofstrasse 89,
 — TELEPHON 3866 —

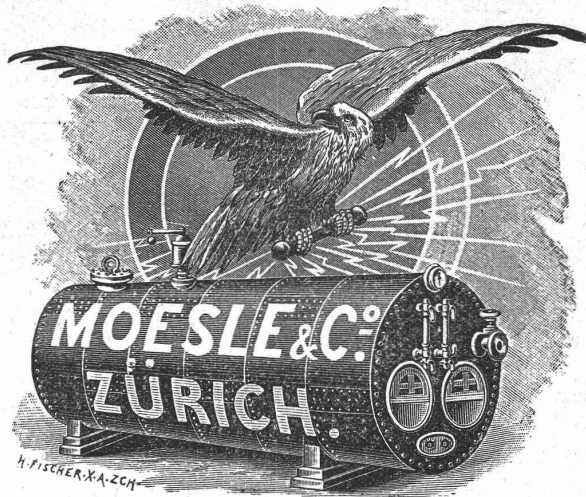


Wasserkoch-Apparat

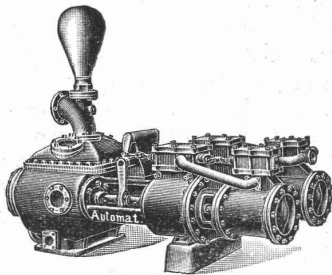
mit Schlange, aus verzinn-
 tem Stahlblech, mit Dampf-
 einlasshahn und einem oder
 mehreren Wasserablass-
 hähnen liefern in jeder
 Grösse

Schwedler & Wambold,
 Düsseldorf XII.





Dampfkessel-Armaturen



Automat-Dampfpumpen

beste Kesselspeisepumpen
der Gegenwart

*Brauereipumpen
Schachtpumpen
Seller Restarting
Injektor
Wasserstands-
Apparate*

Jenkins-Ventile.



Die **neuen**, seit sechs Jahren
bestens erprobten

pneum. Thüerschliesser
„Excelsior“

Schweizerpatent Nr. 5267, vereinigen leichtes An-
schlagen, feinen Gang, edle Formen, grosse Soli-
dität und genügen den allerhöchsten Ansprüchen.

■ Agenten werden gesucht. ■

In Zürich zu haben bei Carl Kuser zum Vulkan.
In Bern zu haben bei G. Gaffner.
In Luzern bei Otto Schell.

**Gottfr. Stierlin, Fabrik.,
Schaffhausen.**

Aelteste und erste Thüerschliesserfabrik.

Gutehoffnungshütte

Aktienverein für Bergbau und Hüttenbetrieb
in **Oberhausen (Rhld.)**

fertigt in ihren mit den neuesten und vollkommensten
Einrichtungen ausgerüsteten Werkstätten als **Besonderheit**

Achsen und Radreifen aus bestem **Siemens-Martinstahl**
für Lokomotiven, Tender und Wagen aller Art,

Radgerippe (Speichenräder)

aus bestem **Schweisseisen** für **Wagen** aller Art,
fertige Radsätze für **Wagen** aller Art,

sowohl für **Voll-**,
als auch für **Neben- und Klein-Bahnen.**

Vertreter für die Schweiz: **Gebr. Stebler, Zürich.**

Dreyer, Rosenkranz & Droop, Hannover

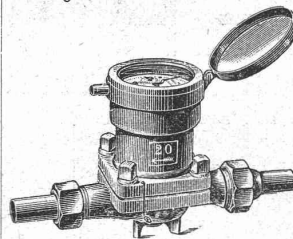
empfehlen ihre

Wassermesser

mit

Hartgummi-Messrad,

wovon seit etwa 17 Jahren mehr
als **165 000 Stück** abgesetzt
worden sind.

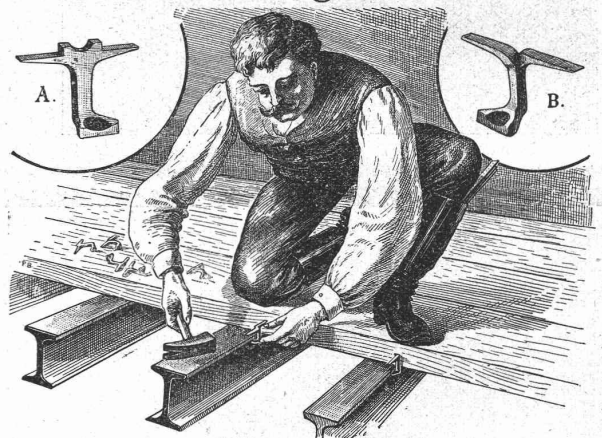


Diese **Wassermesser** zeichnen sich aus durch
grosse **Messgenauigkeit** und **Haltbarkeit.**

Abbildungen nebst **Beschreibung,**
sowie **Preise** stehen zur Verfügung.

Rordorf'sche

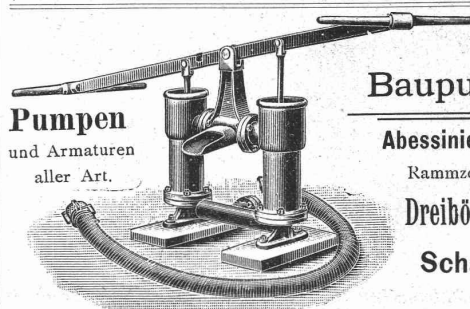
Patent-Verbindungshaften A & B



Preis per 100 Stück von Fr. 4.20 an, je nach Grösse.
Zu beziehen bei

Gebr. Rordorf, Auf der Mauer 5, Zürich.

Popp & Reuther, Maschinenfabrik, Mannheim,



Pumpen
und Armaturen
aller Art.

Baupumpen,

Abessinierpumpen.

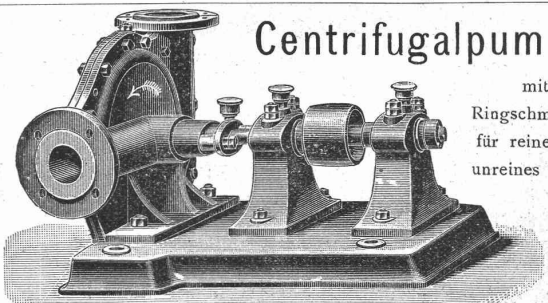
Rammzeuge hiezu.

Dreiböcke m. Winde.

Schachtdeckel

etc.

In allen Grössen vorrätig.



Centrifugalpumpen

mit

Ringschmierung
für reines und
unreines Wasser

Kataloge
gratis.

Lincrusta-Walton



Patent-Relief-Tapeten

aus Linoleum ähnlicher Masse

mit massivem Relief, abwaschbar, unempfindlich gegen Nässe und Hitze. Eleganteste und dauerhafteste Wandbekleidung für Herrenzimmer, Speisesäle, Rauchzimmer etc. Besonders geeignet für Treppenhäuser und Badezimmer.

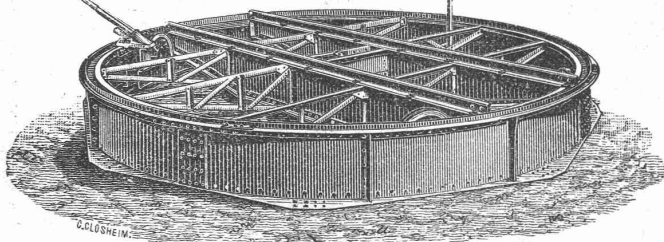
Bester Ersatz für Holztäfelung.

Zu beziehen von allen Prima Tapetenhandlungen.

Nähere Auskunft erteilt

die Fabrik Lincrusta-Walton & Co., Hannover.

Joseph Vögele Mannheim



liefert seit 1842:

Weichen jeder Bauart und Spurweite für Haupt- und Nebenbahnen; Herzstücke; Kreuzungen; Drehscheiben u. Schiebebühnen für Lokomotiven und Wagen, mit Hand-, Dampf- und elektr. Antrieb; Drehscheiben mit Fuhrwerk befahrbar; Elektrische Spills, Stellwerke, Schlagbäume.

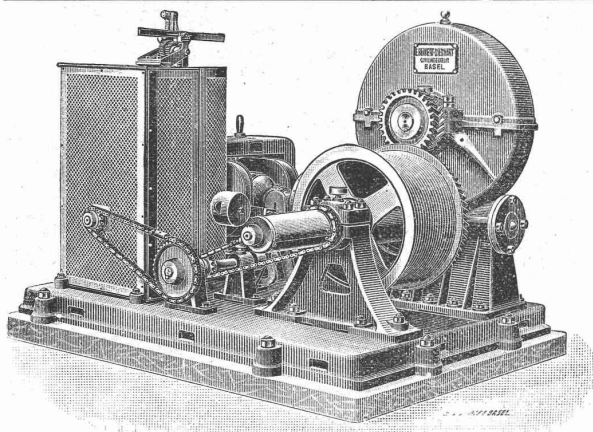
Vertreter für die Schweiz:

Wolf & Graf, Zürich.

Euböolith
Schutz-Mark

Emil Sequin, Euböolithwerke
Rüti (Zürich).

Felix Beran, Bautechn. Bureau
Zürich V.



Elektrische Aufzugsmaschine.

5 Stück der Schweiz. Centralbahn geliefert.

Aufzüge

für Personen und Waren.
Elektrischer Riemen- oder Druckwasser-Betrieb.

Neueste Konstruktionen.

**E. Binkert-Siegwart, Ingenieur,
Basel.**

Bautechniker,

24 Jahre alt, Absolvent einer Baugewerkschule, 7 Jahre Bureau- und Baupraxis, z. Zt. in einem Vororte Berlins noch in fester Stellung, sucht,

gestützt auf gute Zeugnisse und Referenzen pr. 1. März 1901 oder später Stellung in der Schweiz.

Gefl. Offerten sub TR 6018 an **Rudolf Mosse, Berlin** Alt-Moabit 138.

Annoncen-Expedition

Rudolf Mosse.

Alleinige Inseratannahme für die Schweiz. Bauzeitung.

Röhren

Nahtlose Patentgeschweiste, als Siederöhren für Lokomotiv-, Lokomobil- und Schiffskessel — Bördelröhren für Kühlanlagen und Brauereien, — Schlangentröden etc. der **Witkowitz Röhren-Walwerke** liefern

J. Walther & Cie., Zürich I.

Lichtpauspapiere

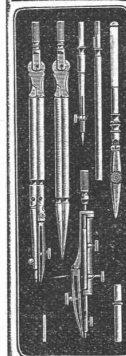
Nach neuestem Verfahren hergestellt. **Positiv, Negativ, Braun.** Alle Sorten von vorzüglichster Qualität und zu **aussergewöhnlich billigen Preisen.**

Pauspapiere

von höchster Transparenz, Radierfähigkeit etc.

Pausleinen, Zeichenpapiere, flüssige Tusche, Lichtpausapparate. Man verlange die Preislisten.

C. Rob. Lohmann, Abteil. B. Westhofen in Westf. Fernsprecher Nr. 386 Amt Hagen i. W.



Präzisions-Reisszeuge.

Rundsystem.

Patent. Ellipsographen, Schrafflierapparate etc.

Clemens Riefler,

Fabrik math. Instrumente. Nesselwang u. München (Bayern).

Gegründet 1841. „Paris 1900 Grand Prix“

Illustrierte Preislisten gratis.

Die zuverlässigsten CONDENSSTÖPFE



liefert **J. AUMUND, Ingen.,** Stampfenbachstrasse 11, z. Limmatburg **ZÜRICH.** Verlangen Sie Prospekt und Referenzen.

Gut eingerichtete Maschinenfabrik übernimmt d. Herstellung von

Massenartikeln

Apparaten

oder

Maschinen

zu günstigen Bedingungen, Anfragen sub Chiffre ZZ 375 befördert **Rudolf Mosse, Annoncen-Expedition** in Zürich.

Eisenbahn-

Oberbau-Materialien.

Schienen und Schwellen für Haupt- und Nebenbahnen; — Rillenschienen für Tramways u. Elektrische Bahnen; Stahlrohr-Maste, liefern

J. Walther & Cie., Zürich I.

Für Geometer.

Auftragen von Netzen mittels **Coordinatograph** besorgt prompt und billig **Anton Sprecher**, Conc.-Geometer, Chur.

Ingenieur

mit besten Referenzen u. Zeugnissen versehen, **sucht Anstellung.**

Derselbe ist der italienischen, deutschen und französischen Sprache vollständig mächtig. Offerten unter Chiffre Z V 421 sind erbeten an **Rudolf Mosse, Zürich.**

Bauführer

26 Jahre, auf Bureau und Bau erfahren, **sucht seine Stellung** zu verändern. Offerten u. F F 4015 an **Rudolf Mosse, Freiburg i. B.**

Heizungstechniker

Ein Baubureau wünscht sich mit einem Heizungstechniker von bedeutender praktischer Erfahrung zur Anfertigung von Projekten für Heizungsanlagen in Verbindung zu setzen. Gef. Offerten unter Chiffre J B 333 an **Rudolf Mosse, Viktoriahof 16, Luzern.**

Tüchtiger

Bautechniker,

Absolvent d. k. k. höheren Staatsgewerbsch. u. d. k. k. Akademie d. bild. Künste in Wien mit 5jähriger Bau-u. Bureauprax., derz. selbständig. Leiter eines grossen herrschl. Schlossbaues, **sucht seinen Posten zu verändern**, womögl. sichere, auch amtl. Stellung. Dienstantritt 2 Monate nach Engagement. Zeugnisabschriften zur Verfügung. Gehaltsanspruch 200 Mk. Anträge unter WP 7874 an **Rudolf Mosse, Wien I. Seilerstätte 2.**

Techniker (Architekt), besonders erfahren und tüchtig in Entwurf und Ausführung von

Dispositions-Plänen

für **Fabrizanlagen u. Maschinen**, sucht gestützt auf langjährige prima Zeugn. u. Refer. dauernde Stelle in **Etablissement oder Baugeschäft**. Gef. Zuschriften unter Chiffre Z Z 675 an **Rudolf Mosse, Zürich** erbeten.

Für

Techniker

Ein Gas-u. Wasser- Installations-geschäft sucht einen Techniker, welcher geneigt wäre, in seiner freien Zeit technische Zeichnungen, Pausen und dergl. auszuführen. Gef. Offerten unter Chiffre Z O 714 an **Rudolf Mosse, Zürich.**

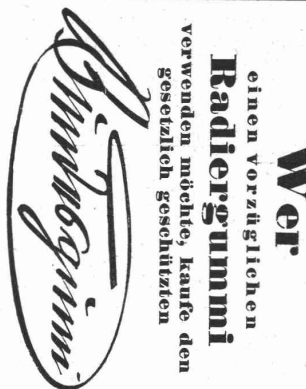
Drahtseile

der Atlas Drahtseilwerke von **Fred. W. Scott** in Reddish b. Manchester, zum Betriebe von Drahtseilbahnen, Hängebahnen, Personen- und Waren-Aufzügen etc. liefern

J. Walther & Cie., Zürich I.

Zur Abnahme von Brettern und Latten,

lufttrocken, verschiedene Dimensionen, 12, 14, 18, 20, 24, 27-40 mm, 4, 4,50, 5 m lang, unsortiert, I., II. Kl., Hobel- und Klotzbretter, Kisten-, Schal- und Bauware, werden von einem Sägewerke in Steiermark für successive Jahreslieferung **Konsumenten gesucht**. Gef. Anfragen unter Chiffre Z K 585 an **Rudolf Mosse, Zürich.**

**A. Itschner-Elber**

Papiers engros — Papeterie **Jakobstr. 8, Zürich III, Teleph. 41.** Zeichnen-, Paus-, Heliographie- u. Millimeterpapier, Pausleinwand, Zeichnen auf Leinen in Bogen und Rollen, **Messgerätschaften etc.,** alle erforderlichen **Zeichnenutensilien.** Niederlage des anerkannt besten Zeichngummi für Blei, und für Tusch und Tinte „**Bundesgummi**“.

Junger

Architekt

sucht über künftigen Sommer, mit Eintritt auf 1. April, Stellung bei einer grösseren **Eisenbahngesellschaft.** Offerten unter Chiffre Y c 539 Q an **Haasenstein & Vogler, Basel.**

Konkordatsgeometer!

Zwei Geometer **suchen** am Ende März passende **Examenarbeiten** zu übernehmen; Vermessung einer ganzen kleineren Gemeinde nicht ausgeschlossen. Offerten bittet man unter Chiffre Z B 677 an **Rudolf Mosse, Zürich** zu senden.

Dichtungsringe,

Patent Krüger bezw. Dr. Graffenberger mit Metalleinlage und Asbest oder Hanfgeflecht, für alle vorkommenden Flanschen, Mannlochdeckel, Cylinder u. Schieberkastendeckel etc., die höchsten Spannungen aushalt., liefern **J. Walther & Cie., Zürich I.**

Schwemmsteine und Kaminrohre, Bimssand

für Betonarbeiten und zur Fabrikation von Kunststeinen.

Isolierbims

für Kühlhallen, Eiskeller etc.

Paul Raab, Schwemmsteinfabrik.

Heddesdorf-Neuwied a. Rh.

Bauholz

nach Holzliste, schön geschnitten, liefern in kürzester Frist und billigst, sowie auch **etliche Waggons schöne Blockbretter** in allen Dimensionen **Dampfsäge Zug** **Th. Garnin & Wolff.**

Paul Stotz

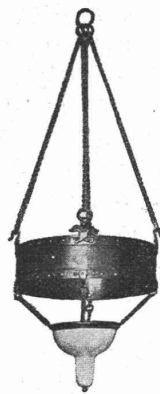
Kunstgewerbliche Werkstätte

G. m. b. H.

Stuttgart.

Beleuchtungskörper, Kaminverzierungen, Bauornamente, Grabdekorationen, Kupfertreib-, Kunstschlosser-, Kunstschmiede- } Arbeiten, Beschläge, Erzgiesserei, Elektrische Heiz- u. Koch-Apparate.

Goldene Medaille Paris 1900.

**FROTÉ & WESTERMANN**

45 Löwenstrasse - **Zürich** - Löwenstrasse 45

Technisches Bureau und Bauunternehmung

Projektierung und Ausführung von

Wasserwerkanlagen, Kanalisationen,

Wasserversorgungen etc.,

sowie

armierten Betonkonstruktionen

nach verschiedenen Systemen.

Absolut feuersichere Dächer, Decken, Pfeiler, Treppen, sowie ganze Fabrikgebäude. Brücken, Kanäle, Stützmauern, Foundationen auf schlechtem Baugrund. Reservoirs, Wassertürme, Silos.

Concessionaire des Systems Hennebique.

Zahlreiche ausgeführte Bauten. Voranschläge kostenfrei.