

Zeitschrift: Schweizerische Bauzeitung
Herausgeber: Verlags-AG der akademischen technischen Vereine
Band: 37/38 (1901)
Heft: 26

Werbung

Nutzungsbedingungen

Die ETH-Bibliothek ist die Anbieterin der digitalisierten Zeitschriften auf E-Periodica. Sie besitzt keine Urheberrechte an den Zeitschriften und ist nicht verantwortlich für deren Inhalte. Die Rechte liegen in der Regel bei den Herausgebern beziehungsweise den externen Rechteinhabern. Das Veröffentlichen von Bildern in Print- und Online-Publikationen sowie auf Social Media-Kanälen oder Webseiten ist nur mit vorheriger Genehmigung der Rechteinhaber erlaubt. [Mehr erfahren](#)

Conditions d'utilisation

L'ETH Library est le fournisseur des revues numérisées. Elle ne détient aucun droit d'auteur sur les revues et n'est pas responsable de leur contenu. En règle générale, les droits sont détenus par les éditeurs ou les détenteurs de droits externes. La reproduction d'images dans des publications imprimées ou en ligne ainsi que sur des canaux de médias sociaux ou des sites web n'est autorisée qu'avec l'accord préalable des détenteurs des droits. [En savoir plus](#)

Terms of use

The ETH Library is the provider of the digitised journals. It does not own any copyrights to the journals and is not responsible for their content. The rights usually lie with the publishers or the external rights holders. Publishing images in print and online publications, as well as on social media channels or websites, is only permitted with the prior consent of the rights holders. [Find out more](#)

Download PDF: 13.01.2026

ETH-Bibliothek Zürich, E-Periodica, <https://www.e-periodica.ch>

Maschinenfabrik Oerlikon

Oerlikon bei Zürich

Weltausstellung Paris 1900 — 2 Grands Prix.

Elektrische Anlagen

jeden Umfanges.

Kraftübertragung. Kraftverteilung. Beleuchtung. Elektromechanische Anwendungen. Elektrochemie. Tramways. Nebenbahnen. Vollbahnen.

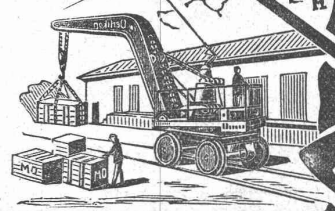
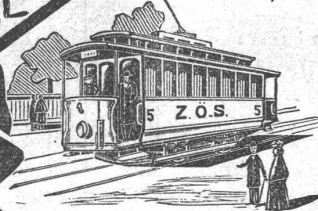
Generatoren und Motoren

für Gleichstrom, Einphasen- und Mehrphasenstrom.

Transformatoren.

Elektrisch angetriebene Werkzeugmaschinen.

Spezialitäten für Kessel-, Brücken- und Schiffsbau.



Elektrizitäts-Aktiengesellschaft

vormals

Weltausstellung Paris 1900

Schuckert & Co.,

4 grands prix.

NÜRNBERG.

Geschäftsstelle für die Schweiz:

Technisches Bureau Zürich,

— Löwenstrasse 55. — Telephone 5125. —

Fabriken in Nürnberg, Berlin.

Generatoren und Motoren für Gleichstrom, Einphasen-, Zweiphasen- und Dreiphasenstrom.

Transformatoren.

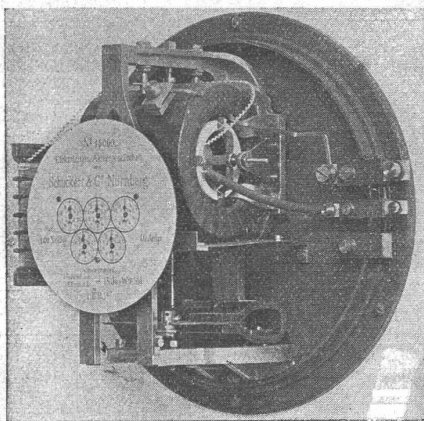
Trambahn-Ausrüstungen und Wagen.

Bogenlampen für Gleichstrom und Wechselstrom.

Elektrizitäts-Zähler für Gleichstrom, Einphasen- und Dreiphasenstrom für gleich und ungleich belastete Zweige.

Schaltapparate für Hochspannung und Niederspannung.

Zellenschalter mit automatischer Funkenlöschung und selbsttätigem Antrieb.



Messinstrumente — Scheinwerfer — Projektionsapparate — Elektrochemische Einrichtungen — Anlagen für Galvanoplastik.

Die Gesellschaft übernimmt direkt oder durch ihre Zweigniederlassungen und technischen Bureaux die Ausführung von kompletten elektrischen Beleuchtungs-, Kraftübertragungs-, Bahn-Anlagen und elektrochemischen Werken. Ferner die Ausführung von kompl. Beleuchtungs- und Motoren-Installationen im Anschluss an Elektrizitätswerke.

Prospekte und Offerten kostenlos.

Maschinenfabrik A.-G. Wetzikon

(Zürich)

3 Centimes
pro Pferdekraft
und Stunde!

Specialität: **Betriebsmotoren.**Konzessionäre der \div Patente des**Kraftgaserzeugers „Taylor“**

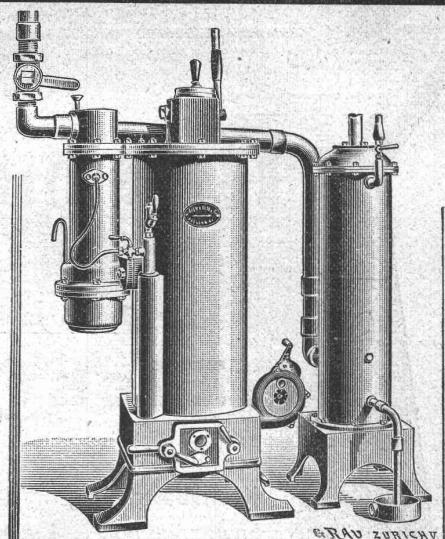
Billigste Betriebskraft der Gegenwart.

Bestes System.Anwendbar bei allen Gas-, Petrol- und Benzinmotoren
von 5 HP. an.

In 1½ Jahren über 3000 HP. verkauft.

Kein Gasometer. — Keine Feuersgefahr. — Einfache Bedienung.

— Kleiner Platzbedarf. —



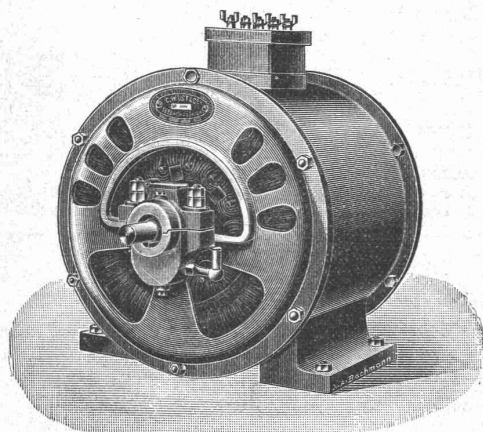
C. Wüst & Comp. in Seebach-Zürich

empfehlen:

Ein- und Mehrphasen-Wechselstrom-Motoren
mit abstufbarer Tourenzahl (Patent C. Wüst)

zum direkten Antrieb von Werkzeugmaschinen, Hebezeugen,
Druckereimaschinen, Pumpen, Tram- und Vollbahnen.**Tourenregulierung ohne Widerstände.****Bei jeder Tourenzahl und Leistung höchster Nutzeffekt.****Leistung unabhängig von der Tourenzahl.****Erhöhte Leistung bei kleinster Tourenzahl möglich.**

— Preise auf gefl. Anfrage. —



Weitere Fabrikationsspezialitäten: Normale Ein- und Mehrphasen-Wechsel-
strom-Motoren, Gleichstrom-Motoren, Wechsel- und Gleichstrom-Generatoren,
Transformatoren, Elektrische Krane, Elektrische Aufzüge, Elektrische Bohr-
maschinen, Präzisionszahnäder auf automatischen Maschinen geätzt.

KIRCHNER & Co.,

Leipzig-Sellerhausen.

Grösste Specialfabrik von
Sägewerkmaschinenund
Holzbearbeitungsmaschinen

Ueber 60 000 Maschinen geliefert.

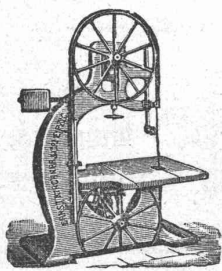
62 höchste Auszeichnungen.

Weltausstellung Paris 1900:

Höchste Auszeichnung „Grand Prix“.

Filiale: ZÜRICH, Bahnhofstrasse 89,

— TELEPHON 3866. —



Rollbahnschienen und Schwellen
aus der Burbacherhütte

werden in verschiedenen Profilen nebst dem dazu gehörenden
Kleineisenzeug

geliefert von
Kägi & Co., Winterthur.

Weisse und crème farbige Verblendsteine

— für Fassaden grossartig wirkend —
fertigt als Specialität dieGail'sche Dampfziegelei & Thonwarenfabrik
in **Giessen.**Verblend- und Formsteine
in verschiedenen Farben, Glasuren etc.

Rundsteine, Hohlsteine, Backsteine etc.

für alle festen und flüssigen, breiigen oder körnigen
Materialien und Rückstände.Vertreter: **Alfred Joël, Zürich.**

KIESELGUHR

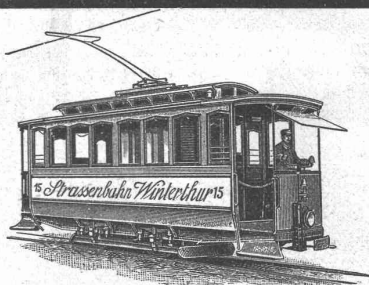
Gebrennt, nicht zu verwechseln mit billiger roher Kieselguhr.

Ausgezeichnetes Füllmaterial
für Fussböden, Zwischenwände etc.

Bester und billigster Ersatz für Schlacken.

WANNER & C^{IE} HORGEN.

Specialgeschäft für Isolierungen aller Art.



Electrische
Strassenbahnen
mit Gleich-
und Mehrphasenstrom.

Actiengesellschaft vormals

Joh. Jacob Rieter & Co., Winterthur.

Paris 1900. Grand Prix; 3 goldene und 1 silberne Medaille.

Complete Anlagen für
Elektrische Beleuchtung u. Kraftübertragung
Elektrische Bahnen.

Elektrischer Antrieb einzelner Arbeitsmaschinen.

Hydraulische Anlagen:
Turbinen Francis, Jonval, Girard, Pelton,
Präcisionsregulatoren, hydraulische und elektrische Bremsregulatoren.

Gutehoffnungshütte

Aktienverein für Bergbau und Hüttenbetrieb
in **Oberhausen (Rhld.)**

fertigt in ihren mit den neuesten und vollkommensten
Einrichtungen ausgerüsteten Werkstätten als **Besonderheit**

Achsen und Radreifen aus bestem **Siemens-Martinstahl**
für Lokomotiven, Tender und Wagen aller Art,

Radgerippe (Speichenräder)

aus bestem **Schweiseseisen** für Wagen aller Art,
fertige Radsätze für Wagen aller Art,

sowohl für **Voll-**,

als auch für **Neben- und Klein-Bahnen.**

Vertreter für die Schweiz: **Gebr. Stebler, Zürich.**

Dr. Münch & Röhrs, BERLIN N.W. 21.



Mauerfarben

Verbesserte Oelfarben
Wirksamster Schutz für
Eisen u. Wellblech
gegen Rost.

für Holz- und Mauerwerk,
gegen chemische,
atmosphärische und mechanische Einwirkungen.

Dr. Münch's Lack-Dauerfarben

sehr harter, eleganter **Emaill-Anstrich.**

Widerstandsfähig gegen Desinfektionswaschungen, Salzlösungen etc.
für Krankenhäuser, Schulen, Badeanstalten, Accumulatoren-Räume etc.

Vertreter für die Schweiz: **C.A. Ulbrich & Co., Techn. Bureau, Zürich.**

Fahrbare Centrifugal- Pumpmaschine

mit **Windwerk**, auch als

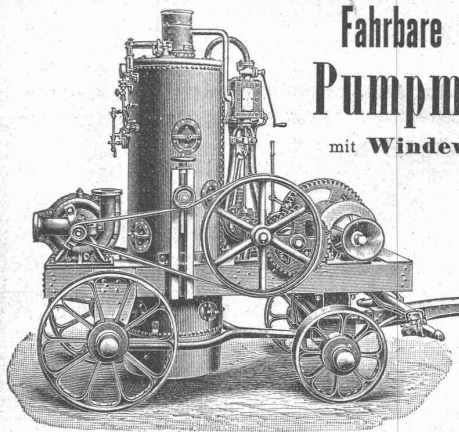
Locomobile

verwendbar,

bauen als

Spezialität

**Menck &
Hambrock,
Altona-Hamburg.**



Ein tüchtiger, im

Turbinen-

und allgemeinen Maschinenbau versierter **Ingenieur**, der auf der Höhe der Zeit steht, wird zum ehesten Eintritte gesucht. Der Reflektant müsste sich für die selbständige Leitung einer Maschinenwerkstätte, sowie auch für d. Reise bestens eignen.

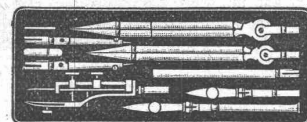
Offerte mit ausführlichen Angaben über Studiengang und bisherige praktische Verwendung, Alter, Familienverhältnisse, Gehaltsansprüche und Eintrittszeit erbeten unter: „**Francis 5046**“ an **Rudolf Mosse, Wien, I., Seilerstätte 2.**

Reisszeuge

feinster Qualität und aller Systeme für Herren Architekten, Geometer, Ingenieure, Techniker und Schulen liefert die **Reisszeugfabrik**

L. Heisinger & Sohn
Nürnberg (Bayern).

6 Preismedaillen; Nürnberg 1896
«Goldene Medaille».



Illustr. Preislisten gratis.

Wegen Nichtgebrauch ist ein fast neuer

Präzisions-Pantograph

von Kern & Co. in Aarau, mit Teilungen $\frac{1}{2}$ bis $\frac{1}{15}$ und eine neue

Billeter-Rechenwalze

für logarithm. Rechnen, Modell W¹⁰/₁₁₂, sehr billig z. verkaufen. Man wende sich sub Chiffre Zag E 496 an die Annoncen-Expedition Rudolf Mosse, Bern.

Vertreter.

An den Hauptplätzen der Schweiz bei den Architekten u. Baumeistern gut eingeführte Vertreter für den Verkauf eines Spezialartikels der Baubranche gesucht. Hohe Provision; wenig Konkurrenz. Offerten sub Z B 1440 befördert

Rudolf Mosse, Zürich.

Eine hochfeine

horizontal Dampfmaschine

von 12—15 P S mit Ventilsteuerung und Kondensation ist sehr billig abzugeben. Offerten sub Z B 1454 an

Rudolf Mosse, Basel.

Geometer,

mit mehrjähriger Praxis, sucht dauernde oder vorübergehende Anstellung.

Offerten sub Z J 8734 an Rudolf Mosse, Zürich.

Jeune homme, ayant fait un stage de trois ans et demi dans un des meilleurs bureaux d'architectes à Neuchâtel, cherche place de

Dessinateur

en Suisse ou à l'étranger pour tout de suite ou au printemps.

Adresser les offres à M. E. Soguel, notaire à Neuchâtel.

Zu vermieten oder verkaufen.

Eine besteingerichtete Kunden- und Handelssäge, ausgerüstet mit Vollgatter, einfach. Gang und Zirkularsäge. Alles mit Elektro-Motor betrieben, wodurch e. äusserst gleichmässiger Gang gesichert ist und die höchste Leistungsfähigkeit erzielt wird.

Für tüchtigen Säger oder Holzhändler sehr günstige Gelegenheit, da sich das Objekt kaum $\frac{1}{2}$ Stunde von einer Kantonshauptstadt entfernt befindet. Nähere Auskunft erteilt J. Morf, Mechaniker, Curvenstr. 16, Zürich IV.

Gesucht.

Ein elekt. Konstrukteur,

vertraut mit der Konstruktion von Maschinen und Apparaten für elekt. Sekundär- und Vollbahnlokomotiven, mit Erfahrungen im Eisenbahnbau. Offerten mit Gehaltsansprüchen sub Z C 8753 an die Annoncen-Expedition

Rudolf Mosse, Zürich.

Bautechniker,

dipl.; 26 Jahre alt, sucht Stellung in Architekturbureau oder Baugeschäft. Zeugnisse und Zeichnungen zu Diensten. Eintritt nach Belieben. Gefl. Offerten unt. Chiffre Z F 8556 an

Rudolf Mosse, Zürich.

Gesucht.

Ein junger Bautechniker oder Architekt könnte sich an einem gut eingeführten Baugeschäft mit einer Einlage von Fr. 10000 bis Fr. 20000 beteiligen. Gute Sicherstellung und rentables Unternehmen. Arbeit zur Genüge vorhanden.

Offerten sub Chiffre Z K 8660 an die Annoncen-Expedition

Rudolf Mosse, Zürich.

Gesucht:

Mit Antritt auf Neujahr ein jüngerer

GEOMETER,

m. guten Zeugnissen; gleichzeitig ein Zeichner,

gewandt in Kataster und Strassenplänen.

Offerten mit Gehaltsansprüchen und Ausweisen über bisherige Tätigkeit unter Chiffre Z Q 8641 an

Rudolf Mosse, Zürich.

Vereinigte Terrazzo- u. Marmor-Würfel-Fabriken für

Mosaik-Böden.

Verkaufs-Bureau: Jules Nyrond, Vevey.

Bahn-Ingenieur.

Ein im Eisenbahn-Wagen- und Lokomotivbau tätiger, tüchtiger Ingenieur findet per sofort Engagement. Gehalt nach Uebereinkunft 6 bis 8000 Mark pro Jahr.

Offerten unter Angabe der bisherigen Tätigkeit unter Chiffre Z Y 8674 an die Annoncenexpedition

Rudolf Mosse, Zürich.

INTERNATIONALES
Patent-Bureau
J. Humund Ing. Werdmühlg Zürich
Prompt - Billig - Beste Referenzen

Best assortiertes Lager von la Qualität

Schwenkseilen,

Flaschenzug- und Aufzugseilen.

15—45 mm und bis 200 m lang,

Bindseile

beliebiger Dicke und Länge, Gerüststricke, Spitzstrangen, Maurerschnüre, Senkelschnüre, Drahtseile

für Transmissionen und Aufzüge, Wagenfett, Seiltschmiere, Bast-Tragband empfiehlt bestens

D. Denzler, Seiler, Zürich.

Ein junger, diplomierter

Bau-Techniker,

der italienischen Sprache mächtig, Sohn eines Baumeisters, sucht zur Ausbildung eine Stelle als Zeichner, Bauführer bei Architekten oder Baumeister. Lohnansprüche ganz bescheiden.

Offerten befördert unter Chiffre O P 91 die Annoncenexpedition

Rudolf Mosse, Bern.



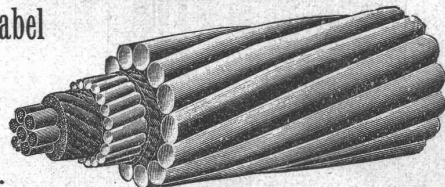
Felten & Guilleaume Carlswerk

Aktien-Gesellschaft, Mülheim am Rhein, fabrizieren

für Telegraphen- und Telephonanlagen: Verzinkten eisernen Telegraphendraht, Telephon-, Bronzedraht und Doppelbronzedraht, Installationsleitungen aller Art,

Telegraphen-Kabel

mit Guttapercha-, Gummi- und Okonit-Adern.



Telephonkabel mit Papier-Isolation und Lufträumen.

Ferner sämtliches Leitungsmaterial für Elektrische Beleuchtung und Kraftübertragung, Trolleydraht und Speisekabel für elektrische Bahnen.



Stahldraht-Fussmatten, Zaundraht, Stacheldraht, Drahtgeflechte, Drahtfussmatten, Drahtkordeln etc. TRIUMPH-STAHLDRAHTKETTEN ohne Schweissung.



Vertreter für die Schweiz: Kägi & Co., Winterthur.

Dreyer, Rosenkranz & Droop, Hannover

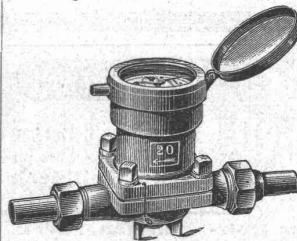
empfehlen ihre

Wassermesser

mit

Hartgummi-Messrad,

wovon seit etwa 18 Jahren mehr als 182000 Stück abgesetzt worden sind.



Diese Wassermesser zeichnen sich aus durch grosse Messgenauigkeit und Haltbarkeit.

Abbildungen nebst Beschreibung, sowie Preise stehen zur Verfügung