

**Zeitschrift:** Schweizerische Bauzeitung  
**Herausgeber:** Verlags-AG der akademischen technischen Vereine  
**Band:** 37/38 (1901)  
**Heft:** 26

## **Werbung**

### **Nutzungsbedingungen**

Die ETH-Bibliothek ist die Anbieterin der digitalisierten Zeitschriften auf E-Periodica. Sie besitzt keine Urheberrechte an den Zeitschriften und ist nicht verantwortlich für deren Inhalte. Die Rechte liegen in der Regel bei den Herausgebern beziehungsweise den externen Rechteinhabern. Das Veröffentlichen von Bildern in Print- und Online-Publikationen sowie auf Social Media-Kanälen oder Webseiten ist nur mit vorheriger Genehmigung der Rechteinhaber erlaubt. [Mehr erfahren](#)

### **Conditions d'utilisation**

L'ETH Library est le fournisseur des revues numérisées. Elle ne détient aucun droit d'auteur sur les revues et n'est pas responsable de leur contenu. En règle générale, les droits sont détenus par les éditeurs ou les détenteurs de droits externes. La reproduction d'images dans des publications imprimées ou en ligne ainsi que sur des canaux de médias sociaux ou des sites web n'est autorisée qu'avec l'accord préalable des détenteurs des droits. [En savoir plus](#)

### **Terms of use**

The ETH Library is the provider of the digitised journals. It does not own any copyrights to the journals and is not responsible for their content. The rights usually lie with the publishers or the external rights holders. Publishing images in print and online publications, as well as on social media channels or websites, is only permitted with the prior consent of the rights holders. [Find out more](#)

**Download PDF:** 17.01.2026

**ETH-Bibliothek Zürich, E-Periodica, <https://www.e-periodica.ch>**

# Schweizerische Bauzeitung

Wochenschrift

für Bau-, Verkehrs- und Maschinentechnik

Herausgegeben

von

**A. WALDNER**

Dianastrasse Nr. 5, Zürich II.

Verlag des Herausgebers. — Kommissionsverlag: Ed. Rascher, Meyer & Zeller's Nachfolger in Zürich, Rathausquai 20.

Organ

des Schweizer. Ingenieur- und Architekten-Vereins und der Gesellschaft ehemaliger Studierender des eidg. Polytechnikums in Zürich.

**Abonnementspreis:**  
Ausland... Fr. 25 per Jahr  
Inland... „ 20 „ „

**Für Vereinsmitglieder:**  
Ausland... Fr. 18 per Jahr  
Inland... „ 16 „ „  
sofern beim Herausgeber  
abonniert wird.

**Abonnements**  
nehmen entgegen: Heraus-  
geber, Kommissionsverleger  
und alle Buchhandlungen  
und Postämter.

**Insertionspreis:**  
Pro viergespaltene Petitzeile  
oder deren Raum 30 Cts.  
Haupttitelseite: 50 Cts.

**Inserate**  
nimmt allein entgegen:  
Die Annoncen-Expedition  
von

**RUDOLF MOSSE**  
in Zürich, Berlin, Breslau,  
Dresden, Frankfurt a. M.,  
Hamburg, Köln, Leipzig,  
Magdeburg, München,  
Nürnberg, Stuttgart, Wien,  
Prag, London.

Bd XXXVIII.

ZÜRICH, den 28. Dezember 1901.

Nº 26.



## Stadt Zürich.

### Konkurrenz für Architekten und Bildhauer.

Die Stadt Zürich eröffnet hiemit Konkurrenz zur Erlangung von Entwürfen zu öffentlichen Trinkwasserbrunnen. Der Wettbewerb ist auf schweizerische und in der Schweiz niedergelassene Architekten und Bildhauer beschränkt.

Endtermin für Einlieferung von Entwürfen: 15. März 1902.

Programme können von der Kanzlei des Bauwesens II (Stadthaus III. Stock) bezogen werden.

Zürich, den 16. Dezember 1901.

Der Vorstand des Bauwesens II. Abtlg.:  
*Joh. Süss.*

## Wettbewerb

für

### Entwürfe zu einem Schulhaus u. einer Turnhalle

in der

### Stadt Sursee.

Der Gemeinderat von Sursee eröffnet unter den schweizerischen und in der Schweiz niedergelassenen Architekten einen Wettbewerb für Pläne zu einem Schulhaus nebst Turnhalle.

Das bezügliche Programm und der Situationsplan können von hiesiger Gemeindekanzlei bezogen werden, an welche die Entwürfe bis 1. März 1902 einzureichen sind.

Sursee, den 13. November 1901.

**Namens des Gemeinderates:**

Der Präsident:  
*J. Bossart.*

Der Schreiber:  
*J. Beck.*

## Cementröhren-Formen

**H. Kieser, Zürich.**

Diplom der schweiz. Landesausstellung Zürich 1883.

Diplom I. Kl. der kantonalen Gewerbeausstellung Zürich 1894.

Silberne Medaille der schweiz. Landesausstellung Genf 1896.

# Anzeige.

Die **Genossenschaft schweizer. Granitsteinbruchbesitzer** beehrt sich, ihrer w. Kundschaft anzuzeigen, dass sie, um mit ihr eine regelmässige und direktere Verbindung zu erzielen, sowie um eine genauere und promptere Lieferfrist zusichern zu können, vom 1. Januar 1902 an ihre Verwaltung, Offertenbureau und Kassa nach Osogna, Tessin, dem eigentlichen Sitz der Gesellschaft, übersiedelt hat.

Die geehrte Kundschaft wird somit ersucht, von Neujahr an für alle Geschäfte sich direkt an das Bureau in Osogna zu wenden, zur Verhütung jeglicher Verspätung.

Unser Herr C. Blattmann, der nach wie vor unser grösstes Zutrauen genießt, wird die Ehre haben, die tit. Kundschaft zu besuchen, die wir bitten, uns auch fernerhin ihr Zutrauen zu schenken, und uns mit ihren w. Aufträgen zu beehren.

Osogna, den 19. Dezember 1901.

**Für die Direktions-Kommission:**

Aug. Forni, Osogna.  
C. Blattmann, Zürich.

Der Präsident:

Giov. Daldini.

Der Sekretär:

Arn. Sommaruga.

## Einzig echte Mettlacher Steinzeug-Bodenplatten, glasierte Wandplatten, Stallklinker und Röhren,

wetterbeständige Bauterracotta (matt und in Majolica),  
**Figuren und Vasen** zu **Bauzwecken** und für **Gärten** von  
**Villeroy & Boch in Mettlach und Merzig.**

## Verblendsteine

in 7 verschiedenen Farben, glasiert und unglasiert, von  
**Ph. Holzmann & Cie. in Frankfurt a. M.**

**80g. Saargemünder Thonplatten, stahlhart gebrannt**  
von **A. Brach in Kleinblittersdorf.**

Prima Schlackenwolle

Ladenständer. — Decor. Bauguss von **C. Flink, Mannheim.**

Vertreter: **Eugen Jeuch in Basel.**

Naturmuster und Preiscurant zu Diensten.

Le Département des Travaux publics du Canton de Genève met au concours

La place de

**premier dessinateur-opérateur.**

Appointments: Fr. 3000—3600.

Les postulants sont invités à s'inscrire d'ici au 10 Janvier prochain et à fournir un curriculum vitae avec indication de leur âge, lieu d'origine, certificats d'études et de pratique, etc.

## Zu verkaufen oder zu verpachten: Ein Steinhauerwerkplatz der Granitbranche

mit guter Kundschaft und gutem Ruf. Verbindung mit Eisenbahngeleise und direkter Bezug von den Steinbrüchen, wenn erwünscht. Für tüchtige, kautionsfähige Fachleute eine sichere Existenz. Antritt per 1. Januar 1902. Offerten unter Chiffre Z W 8597 an die Annoncen-Expedition

**Rudolf Mosse, Zürich.**

## Mechanische Werkstätte.

In einem Hauptort der Ostschweiz ist eine gut eingerichtete, grössere mechanische Werkstätte mit konstanter genügender Wasserkraft, wegen vorgerückten Alters des bisherigen Inhabers, unter günstigen Bedingungen zu mieten oder käuflich zu übernehmen.

Diesbezügliche Anfragen sub Chiffre Sch 1114 Q an Haasenstein & Vogler in Schaffhausen werden prompt beantwortet.

## Schweizer. Grütlicentralfest

1.—4. August 1902 in Winterthur.

Es wird hiemit zur freien Konkurrenz ausgeschrieben:

### I. Die Festwirtschaft.

Das Pflichtenheft liegt auf beim Präsidenten des Wirtschaftskomitees, Herrn J. Flach, Konsumverwalter, zur Sonne Winterthur, welcher jede nähere Auskunft erteilt.

### II. Die Festhütte.

Die bestehende, ca. 1200 Personen fassende Festhütte soll erweitert werden bis zu 2600 Bankettplätzen samt Podium für ca. 700 Personen und den nötigen Räumlichkeiten für die Küche.

Auskunft erteilt der Präsident des Bau- und Dekorationskomitees, Herr L. Zuberbühler, Spenglermeister, Oberthor 11, Winterthur.

III. Es können auch Eingaben berücksichtigt werden, welche sich sowohl auf die Uebernahme der Festwirtschaft, als auch auf die Erstellung des Festhütten-Anbaues oder die Lieferung einer eigenen passenden Festhütte beziehen.

Die genauen verbindlichen Offerten, event. von Referenzen begleitet, sind bis spätestens den 20. Januar 1902 dem Präsidenten des Organisationskomitees, Herrn Dr. Studer, Rathaus Winterthur, einzusenden.

**Das Organisationskomitee.**

## Erklärung.

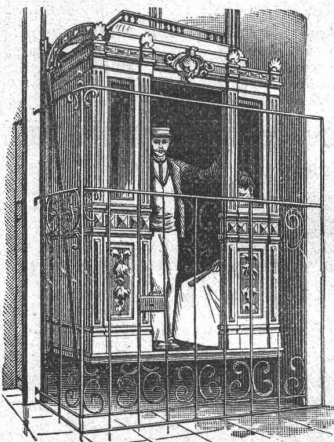
Infolge eines zwischen den Beteiligten getroffenen Uebereinkommens wird hiemit zur Kenntnis gebracht, dass die infolge **Missverständnisses** in der „Neuen Zürcher Zeitung“ und „Schweiz. Handelsamtsblatt“ vom 7. crt. über **Karl Sassella** und die **Firma Gebr. Sassella** erschienenen Inserate als **null und nichtig** zu betrachten sind, indem sich die Parteien nach vorhergegangener Aufklärung die gegenseitige Ehrenhaftigkeit anerkannt haben.

**Zürich, 12. November 1901.**

Für die Genossenschaft Schweiz. Granitsteinbruchbesitzer:

Der Präsident:

**Daldini Giovanni.**



Hydraulische u. elektrische

## Aufzüge

über 400 in Betrieb,  
liefert als **Specialität**  
unter Garantie die

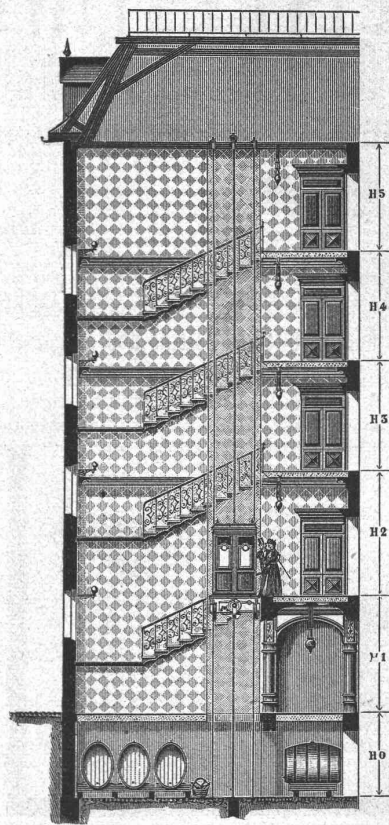
Maschinenfabrik und Eisengiesserei  
von

**ALFRED SCHINDLER**  
in Luzern.

*Prima Referenzen.*

## PANZERKASSEN, GELDSCHRÄNKE

Emil Schwyzer & Co. Zürich



**C. Wüst & Comp.,  
Seebach - Zürich**

bauen als

**Spezialität:**

**Elektrische**

**Waren-**

und

**Personen-  
Aufzüge**

automobil und mit  
stationärer Winde

nach eigenem,

patentiertem System.

Billigste Anschaffungs-  
und Betriebskosten.

Absolut ruhiger Gang.

Präzise Steuerung.

Vorzügliche Fangvorrichtung.

Projekte und Kostenvor-  
schläge gratis.

## „Bundy“

automatisch wirkender Condenswasser-Rückleiter u. Kesselspeiser  
von der A. A. Griffing Iron Co., New-York.

**Der Bundy-Apparat**

sammelt die Condenswasser und  
führt dieselben selbstthätig, heiss in  
den Kessel zurück.

Kostenloser Betrieb.

Geräuschloser Gang.

Compendiöse Aufstellung.

Ersparnis an Brennmaterial.

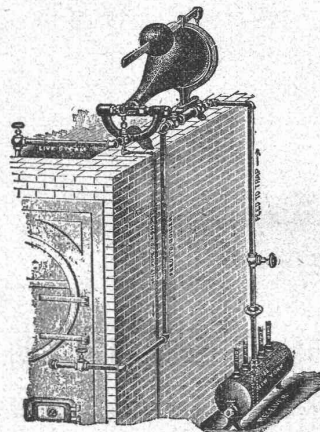
Speisung von  
reinem destilliertem Wasser.

Erhöhung des Nutzeffektes  
der Dampfanlage.

Garantiert  
anstandsloses Funktionieren.

Alleinvertreter für die Schweiz:

**Spærri & Co., Techn. Bureau, Bleicherweg 5, Zürich.**



## Konkurrenzausschreibung

über Ausführung von **Glaser- und Schlosserarbeiten** zum Wach-  
saalanbau der Irrenheilanstalt Burgbözl.

Eingabetermin: 11. Januar 1902.

Näheres durch das kant. Hochbauamt, untere Zäune 2, Zimmer 3.

**Zürich, den 24. Dezember 1901.**

Für die kant. Baudirektion:

Der Kantonsbaumeister: **Fietz.**



# Als rationellsten Fabrikboden empfehlen fugenlosen Euböolithguss auf Betonunterlage.

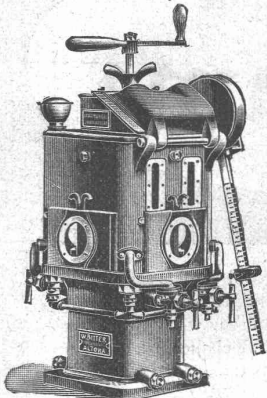
Emil Sequin, Rütli (Zürich),  
Fabrikant.

Felix Beran, Zürich,  
Vertreter.

## Spezial-Lokomotiv-Schmierpressen.

Ritter's Original-Patent automat. Schmierpresse mit 1, 2, 4 und 6 Stempeln für Lokomotiven, Lokomobilen und Compound-Dampfmaschinen.

D. R. P.  
Enorme Oelersparnis.



4-Stempel-Presse.

**Keine zerstörenden Einflüsse** der Bewegungsmechanismen durch Staub, Schmutz etc., weil mit vollständigem Schutzmantel und Getriebeschutz versehen.

**Kein Einfrieren** des Schmieröls, weil mit Dampfheizung ausgerüstet.

**Vermeidung** langer Oelrohrleitungen, weil ausserhalb des Führerstandes anzubringen.

**Mehr Bewegungsfreiheit** für das Führerpersonal, weil auf der Plattform der Lokomotive — in unmittelbarer Nähe der Cylinder — aufzustellen.

**Schädliche Condenswasser-Bildung** in den Oelleitungen ausgeschlossen.

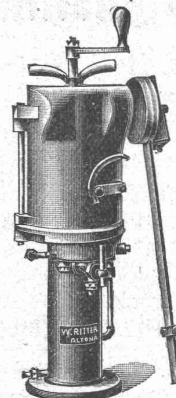
**Absolut sicheres Schmieren**, gegen 20 Atm. Dampfdruck, weil Cylinder und Schieber durch getrennte Oelleitungen an die Schmierpresse angeschlossen sind.

**Einfachste Montage**, keine Beaufsichtigung, Füllen der Presse in einigen Sekunden.

**Oel-Einführung** in die Dampfzylinder geschieht in fein zerstäubtem Zustand mittelst kombinierter Rückschlagventile.

**Schieberflächen und Cylinderwandungen** bleiben auf die Dauer spiegelblank. Kein Anpressen mehr möglich.

D. R. P.  
Enorme Oelersparnis.



1-Stempel-Presse.

Konzessionär F. Meissner, Zürich Verkaufsstelle.

## Lincrusta-Walton



### Patent-Relief-Tapeten

aus Linoleum ähnlicher Masse

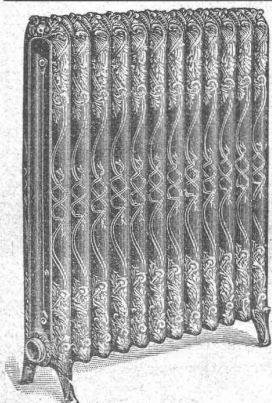
mit massivem Relief, abwaschbar, unempfindlich gegen Nässe und Hitze. Eleganteste und dauerhafteste Wandbekleidung für Herrenzimmer, Speisesäle, Rauchzimmer etc. Besonders geeignet für Treppenhäuser und Badezimmer.

### Bester Ersatz für Holztäfelung.

Zu beziehen von allen Prima Tapetenhandlungen.

Nähere Auskunft erteilt

die Fabrik Lincrusta-Walton & Co., Hannover.



G. Helbling & Cie.,  
Zürich I,  
Stadelhoferplatz 18.

Fabrik in Küssnacht b. Z.

## Centralheizungen

aller Systeme.

Lüftungs- u. Trocken-  
Anlagen.

**Dampf- und Warm-Wasser-Heizungs-Anlagen**

\* erstellen \*  
Gebrüder Lincke  
Zürich.  
Goldene Medaillen  
Zürich, Bern, Genf.

Fabrik-Zeichen  
gesetzl. geschützt.  
Präzisions- und Schul-  
Reisszeuge.  
E. O. Richter & Co.,  
Chemnitz.

**Die zuverlässigsten  
CONDENSTÖPFE**

liefert J. AUMUND, Ingen.,  
Werdmühlegasse 17, parterre  
**ZÜRICH.**  
Verlangen Sie Prospekt und Referenzen.

**Heliographie- & Paus-Papiere  
Lichtpausen**  
in Heliographie  
und in



liefern

**Hatt & Cie., Zürich,**  
Unterer Mühlesteg 2. Telefon 4116.

**A. Stotz,** Eisengiesserei und Apparatebauanstalt  
... Fabrik Kornwestheim ... **Stuttgart**

**SPECIALITÄT:**

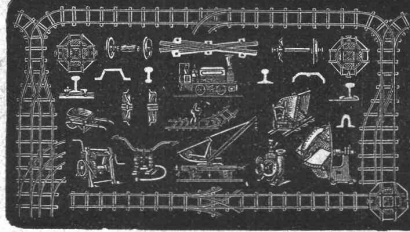
Gelenk- und Stahlbolzen-Ketten  
Elevatoren ...  
... Transporteure  
Aufzüge ...  
Transportschnecken  
Transmissionen etc.

**FRITZ MARTI, WINTERTHUR.**

Hauptlager in Wallisellen bei Zürich &amp; bei Weyermannshaus in Bern.

**Bergwerks- & Hüttenprodukte.**  
Industrielle Anlagen. Mechanische Einrichtungen.

Auf Kauf &amp; Miete:

**Lokomobilen,**  
Motoren & Bauunternehmer-Material,  
wie transportable Stahlbahnen,**kl. Lokomotiven,**  
Rollbahnschienen mit Befestigungsmitteln,  
Rollwägelchen verschiedener Grössensowie alles Zubehör für Materialtransport bei  
Bahn- & andern öffentlichen Bauten,

Prospekte &amp; Kostenanschläge gratis.

Radsätze, Stahlgussräder für Rollwagen etc.

Drehscheiben, Weichen, Kreuzungen,  
Pumpen & Ventilatoren,Achsen, Bandagen, und Kupplungen,  
Schienen, Schwellen & Befestigungsmittel  
für Dienst- & Industriegeleise,Rillenschienen für Strassenbahnen,  
Masten für elektrische Leitungen etc.Komplete Ausrüstung von  
Normal-, Strassen- & Luftseilbahnen, Seilriesen etc.

**Kunstanstalt**  
**Polygraphisches Institut A.-G.**  
**ZÜRICH**  
Anfertigung von Drucksorten  
Kataloge \* Geschäftskarten \* Broschüren  
Ansichtskarten  
Reklamen \* Plakate etc.  
in allen Techniken und photo-mechanischen  
Reproduktionsverfahren.  
Kostenvoranschläge gratis. \* Kostenvoranschläge gratis.  
Druck und Verlag des Lieferungsverwerkes:  
„Die Industrielle u. Kommerzielle Schweiz“  
Probehefte gratis.

Gesellschaft der  
**Ludwig von Roll'schen Eisenwerke**

Filiale: **Giesserei Bern** liefert:**Hebezeuge jeder Art** als: **Laufkrane**, und feste od. fahrbare  
**Drehkrane** für Hand- und speciell  
**elektrischen** Betrieb; **Aufzüge** für hydraulischen, **elek-**  
**trischen**, und Transmissionsbetrieb.**Eisenbahnmateriale** als: **Drehscheiben** und **Schie-**  
**bebühnen** für Wagen und Lokomotiven;  
Hand-, **Dampf-** und **elektrischer** Betrieb.**Weichen** für Haupt- u. Nebenbahnen, f. Vignol- u. Rillen-Schienen.  
**Barrieren** mit und ohne Verriegelung und Vorläuten.**Zahnstangenoberbau; komplette Seilbahnen**für Güter- und Personentransport. (Eigene patentierte Systeme.) Seit  
1898 15 Touristen-Seilbahnen geliefert.**Schleusenanlagen** für Hand- und elektrischen Antrieb.Hydraulische, automatische **Cementsteinpressen.**== Angaben über zahlreiche Ausführungen, Referenzen, Projekte  
und Kostenvoranschläge stehen zu Diensten. ==

Die billigste

**Reklame**Wer Geld für Annoncen ausgiebt, will Erfolge sehen. Die  
Schwierigkeit aber liegt in der richtigen Verwendung des  
Geldes und dem geschickten Disponieren, welche Factoren  
allein eine wirksame d. h. billige Reklame ermöglichen.

Welche Blätter muss ich unter allen Umständen benützen?

Welche Blätter nehme ich in zweiter Linie?

Wie statte ich meine Annonce auffällig aus?

Wie fasse ich den Text meiner Anzeige?

Wie stellen sich die Kosten am billigsten?

Nur wer mit dem Zeitungswesen völlig vertraut ist, wer  
tätlich die erscheinenden Annoncen prüft, wer in Jahr-  
zehnte langer Praxis Erfolge und Misserfolge einzelner  
Reklamen zu beobachten Gelegenheit gehabt hat, kann  
einen Reklameplan zweckmässig und billig ausarbeiten.  
Wer Geld für Annoncen ausgeben will, vermeide dess-  
halb alle zwecklosen, zeitraubenden und kostspieligen  
Experimente und wende sich von vornherein an die**Annoncen-Expedition Rudolf Mosse.****THONWERK BIEBRICH, A.-G.****Biebrich a/Rhein**

beste Referenzen und Zeugnisse aus der Schweiz,

liefert die für den Bau und Betrieb von Gasanstalten, Cement-  
fabriken, Chemischen Fabriken, Cellulosefabriken, Schweiss-  
und Puddelwerken, Eisengiessereien, sowie für Dampfkessel-  
und sonstige Feuerungsanlagen notwendigen**feuerfesten & säurebeständigen Produkte****Retorten, Form- u. Normalsteine, Gloverringe, Mörtel etc.**

100,000



Prompte Spedition.

aller couranten Grössen

vorzüglicher Fabrikation,

zu allen Isolationszwecken  
geeignet,

halten stets am Lager

Mech. Korkwarenfabrik

Dürrenäsch (Aarg.)

Prospekte gratis.

Konkurrenzlose Preise