

Zeitschrift: Schweizerische Bauzeitung
Herausgeber: Verlags-AG der akademischen technischen Vereine
Band: 37/38 (1901)
Heft: 25

Werbung

Nutzungsbedingungen

Die ETH-Bibliothek ist die Anbieterin der digitalisierten Zeitschriften auf E-Periodica. Sie besitzt keine Urheberrechte an den Zeitschriften und ist nicht verantwortlich für deren Inhalte. Die Rechte liegen in der Regel bei den Herausgebern beziehungsweise den externen Rechteinhabern. Das Veröffentlichen von Bildern in Print- und Online-Publikationen sowie auf Social Media-Kanälen oder Webseiten ist nur mit vorheriger Genehmigung der Rechteinhaber erlaubt. [Mehr erfahren](#)

Conditions d'utilisation

L'ETH Library est le fournisseur des revues numérisées. Elle ne détient aucun droit d'auteur sur les revues et n'est pas responsable de leur contenu. En règle générale, les droits sont détenus par les éditeurs ou les détenteurs de droits externes. La reproduction d'images dans des publications imprimées ou en ligne ainsi que sur des canaux de médias sociaux ou des sites web n'est autorisée qu'avec l'accord préalable des détenteurs des droits. [En savoir plus](#)

Terms of use

The ETH Library is the provider of the digitised journals. It does not own any copyrights to the journals and is not responsible for their content. The rights usually lie with the publishers or the external rights holders. Publishing images in print and online publications, as well as on social media channels or websites, is only permitted with the prior consent of the rights holders. [Find out more](#)

Download PDF: 05.04.2026

ETH-Bibliothek Zürich, E-Periodica, <https://www.e-periodica.ch>

Elektricitäts-Aktiengesellschaft

vormals

Schuckert & Co.,

4 grands prix.

Weltausstellung Paris 1900

NÜRNBERG

Geschäftsstelle für die Schweiz :

Technisches Bureau Zürich,

Löwenstrasse 55. Telephone 5125.

Fabriken in Nürnberg, Berlin.

Generatoren und Motoren für Gleichstrom, Einphasen-, Zweiphasen- und Dreiphasenstrom.

Transformatoren, Trambahn-Ausrüstungen und Wagen,

Bogenlampen für Gleichstrom und Wechselstrom,

Elektrizitäts-Zähler für Gleichstrom, Einphasen- und Dreiphasenstrom für gleich und ungleich belastete Zweige.

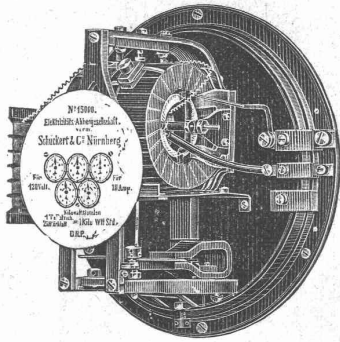
Schaltapparate für Hochspannung und Niederspannung,

Zellenschalter mit automat. Funkenlöschung u. selbstthätigem Antrieb.

Messinstrumente — Scheinwerfer — Projektionsapparate — Elektrochemische Einrichtungen — Anlagen für Galvanoplastik.

Die Gesellschaft übernimmt direkt oder durch ihre Zweigniederlassungen und technischen Bureaux die Ausführung von kompletten elektrischen Beleuchtungs-, Kraftübertragungs-, Bahn-Anlagen und elektrochemischen Werken. Ferner die Ausführung von kompl. Beleuchtungs- und Motoren-Installationen im Anschluss an Elektrizitätswerke.

Prospekte und Offerten kostenlos.



General-Vertreter für die Schweiz: Basel: Paravicini & Waldner.

Farbenfabriken vorm. Friedr. Bayer & Co. ELBERFELD.



Hauschwamm sowie Schleim- und Schimmelpilze beseitigt sicher das geruchlose **Antinonin.**

Ed. Meyer, Ecke Lang- und Bäckerstrasse 98. Prospekte und Uebernahmungsverträge stehen jederzeit gern an Diensten. Depot: Zürich.

Dynamit Nobel, Akt.-Gesellsch., Zürich II

Fabrik in Isleten (Uri).

Mythenstr. 21. Telephone 3623.

Beste Sorten

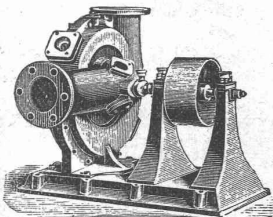


Spreng-Gelatine, Gelatine-Dynamit.

Schwaches Dynamit für Steinbrüche.

Lieferanten der Schweiz. Eidgenossenschaft.

Centrifugalpumpen



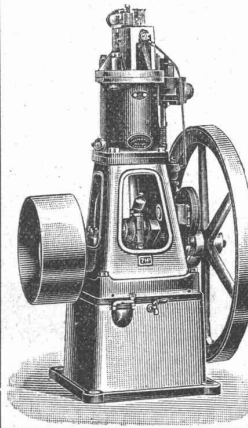
zum Fördern von schmutzigem und feste Bestandteile enthaltendem Wasser. Steine etc. zur Grösse von ein Drittel des Saugrohr-Durchmessers gehen durch dieselbe hindurch, ohne sich festklemmen zu können.

Pumpen für Riemenbetrieb von 50 bis 250 mm Rohrdurchmesser auf Lager.

Menck & Hambrock, Altona-Hamburg.

J. Weber & Co., Uster (Zürich)

Maschinenfabrik und Giesserei



empfehlen als **Specialität** ihre bewährten

Motoren für Petrol- Benzin- oder Gasbetrieb, mit Glührohr oder elektr. Zündung

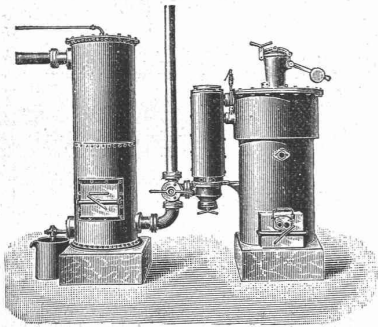
Einfachste Konstruktion — billigster Betrieb — ruhiger und gleichmässiger Gang. — Auf Verlangen werden die Petrol- und Benzinmotoren so geliefert, dass sie ohne Abänderung nach Belieben mit Petrol oder Benzin betrieben werden können.

Lokomobile für Petrol- od. Benzin-Betrieb, mit oder ohne Bandsäge und Holzspaltmaschine, und Antrieb für Fortbewegung des Wagens durch den Motor selbst.

Automobile

Personen- und Geschäftswagen. Beste Zeugnisse. — Prospekte gratis.

Schweiz. Lokomotiv- & Maschinenfabrik Winterthur.



Kraftgas-Anlagen und Motoren jeder Grösse


Patent. **Gaserzeuger S. L. M.** Neu!

für Motoren von 5-40 HP.

Kohlenverbrauch per Pferdekraft in der Stunde
nur ca. 3 Centimes.

Einfache Bedienung. ✻ Kleiner Platzbedarf.

Gas-, Benzin- & Petrolmotoren.



Euböolith
Schutz-Mark

Emil Seguin, Euböolithwerke
Rüti (Zürich).

Felix Beran, Bautechn. Bureau
Zürich V.

Felsenauer

Cementgips (*Estrichgips*) nach eigenem Verfahren hergestellt. Bewährtes Material für feuersichere, fugenlose Fussböden, Wandverputz etc. Billigste und beste Unterlage für Linoleum.

Baugips prima Qualität. **Gipsbausteine.**

Gipsdielen eigenen Systems ermöglichen zu jeder Jahreszeit die rascheste Herstellung trockener, feuersicherer Wohnräume, Fabrikbauten etc. **und Schilfbretter** Spezialfabrikation der

Gips-, Gipsdielen- und Mackolith-Fabrik, A.-G., Felsenau (Aargau)

Bureau: Zürich II, Freigutstrasse 16.

Prospekte, Referenzen und Atteste zu Diensten.

Lincrusta-Walton

Patent-Relief-Tapeten

aus Linoleum ähnlicher Masse

mit massivem Relief, abwaschbar, unempfindlich gegen Nässe und Hitze. Eleganteste und dauerhafteste Wandbekleidung für Herrenzimmer, Speisesäle, Rauchzimmer etc. Besonders geeignet für Treppenhäuser und Badezimmer.

Bester Ersatz für Holztäfelung.

Zu beziehen von allen Prima Tapetenhandlungen.

Nähere Auskunft erteilt

die Fabrik Lincrusta-Walton & Co., Hannover.



Gesucht.

Ein junger Bautechniker oder Architekt könnte sich an einem gut eingeführten Bangeschäft mit einer Einlage von Fr. 10000 bis Fr. 20000 beteiligen. Gute Sicherstellung und rentables Unternehmen. Arbeit zur Genüge vorhanden.

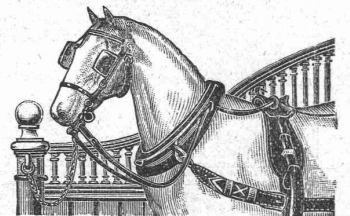
Offerten sub Chiffre Z K 8660 an die Annoncen-Expedition
Rudolf Mosse, Zürich.

I. KEIM'SCHE II.

<p>WETTERFESTE MINERAL- FARBEN-</p> <p>AVSKVNFT VBER A. KYNSTLER- ODER B. DEKORATIONS- ODER CANSTRICH- MINERALFARBEN-</p>	<p>NORMAL- ÖLFARBEN IN TVBEN-</p> <p>OLMALFARBEN VNT. CONTROLE D-DEUTSCHEN GESELLSCHAFT Z-BEFÖRDERUNG RATIONELLER MALVERFAHREN-</p>
---	---

Gebr. Lincke, Zürich

liefern als Spezialität



Stall-Einrichtungen

A. Jucker, Nachf. v.

Jucker-Wegmann,

Papierhandlung z. Hecht,
Schifflande 22, Zürich.

Grosses Lager
von
Pauspapieren, Pausleinen
und Zeichenpapier,
Rollen und Bogen,
in nur vorzüglichen Qualitäten,
Holzementpapier, Dach-
pappen, Bodenbelag- und
Teppich-Unterlag-Papiere.

Siemens'

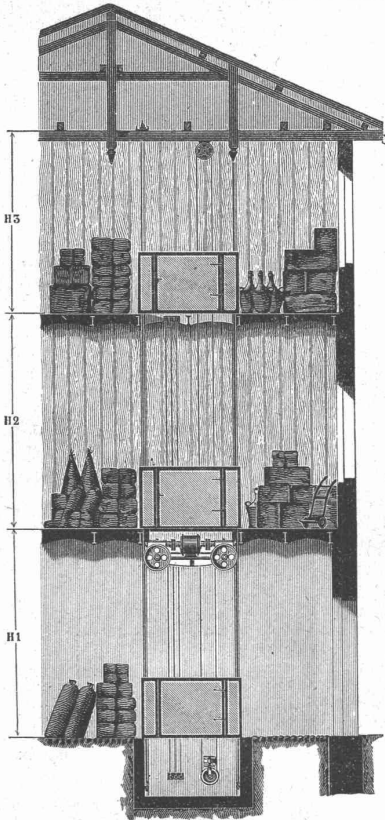
Gasheiz- und Badeöfen

Friedr. Siemens
Dresden

Nossenerstr.
I.

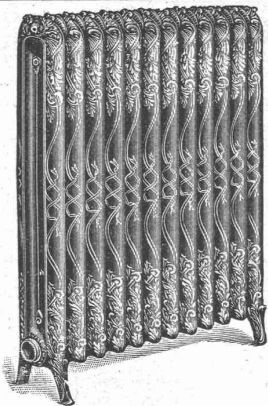
J. Rukstuhl, Basel

Specialität **Warmwasser- und Niederdruck-Dampf-Heizungen.**



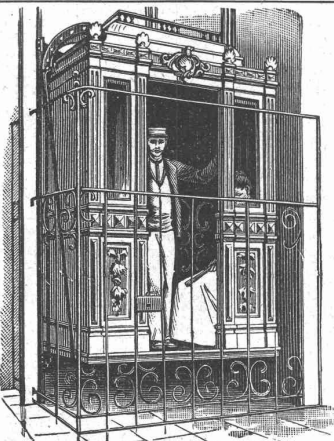
C. Wüst & Comp.,
Seebach - Zürich
bauen als
Spezialität:
Elektrische
Waren-
und
Personen-
Aufzüge

automobil und mit stationärer Winde nach eigenem, patentiertem System. Billigste Anschaffungs- und Betriebskosten. Absolut ruhiger Gang. Präzise Steuerung. Vorzügliche Fangvorrichtung. Projekte und Kostenvoranschläge gratis.



G. Helbling & Cie.,
Zürich I,
Stadelhoferplatz 18.
Fabrik in Küsnacht b. Z.

Centralheizungen
aller Systeme.
Lüftungs- u. Trocken-Anlagen.

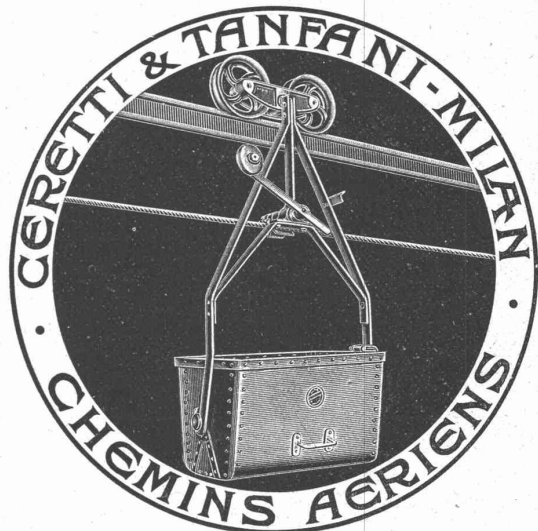


Hydraulische u. elektrische
Aufzüge
über 400 in Betrieb, liefert als **Specialität** unter Garantie die Maschinenfabrik und Eisengießerei von **ALFRED SCHINDLER** in Luzern.
Prima Referenzen.

Kunstanstalt
Polygraphisches Institut A.-G.
ZÜRICH
Anfertigung von Drucksorten
Kataloge * Geschäftskarten * Broschüren
Ansichtskarten
Reklamen * Plakate etc.
in allen Techniken und photo-mechanischen Reproduktionsverfahren.
Kostenvoranschläge gratis. * Kostenvoranschläge gratis.
Druck und Verlag des Lieferungsverwerkes:
„Die Industrielle u. Kommerzielle Schweiz“
Probehefte gratis.

Luftbahnen

Export nach allen Weltteilen.



Einfache Arbeit u. sicherer Betrieb.

Katalog auf Wunsch.

Gutehoffnungsbütte

Aktienverein für Bergbau und Hüttenbetrieb
in **Oberhausen** (Rhld.)
fertigt in ihren mit den neuesten und vollkommensten Einrichtungen ausgerüsteten Werkstätten als **Besonderheit**
Achsen und Radreifen aus bestem **Siemens-Martinstahl** für Lokomotiven, Tender und Wagen aller Art,
Radgerippe (Speichenräder) aus bestem **Schweisseisen** für Wagen aller Art, fertige Radsätze für Wagen aller Art, sowohl für **Voll-**, als auch für **Neben- und Klein-Bahnen.**
Vertreter für die Schweiz: **Gebr. Stebler, Zürich.**

KERN & Cie.

mathematisch-mechanisches Institut

AARAU.

Gegründet 1819.

Anfertigung sämtlicher Instrumente für
Topographie, Geodäsie und Astronomie.

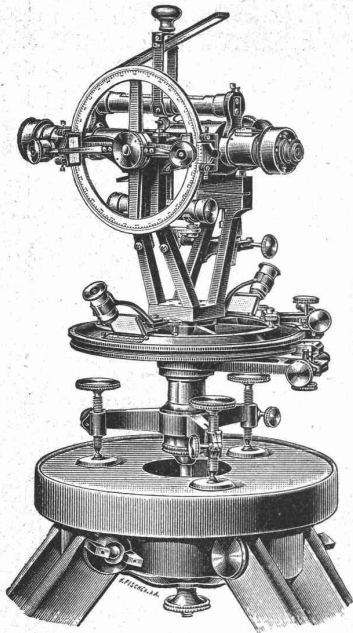
Prima Schweizer Präzisions-Reisszeuge

für Ingenieure und Architekten.

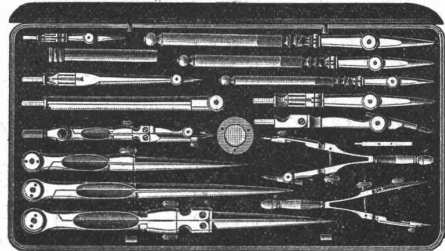
18 höchste Auszeichnungen nationaler
Minderwertige Nachahmungen
strumente und deren Verkauf
lassen uns, sämtliche Zirkel
gesetzlich geschützten Fabrik-
genau auf diese Neuerung zu



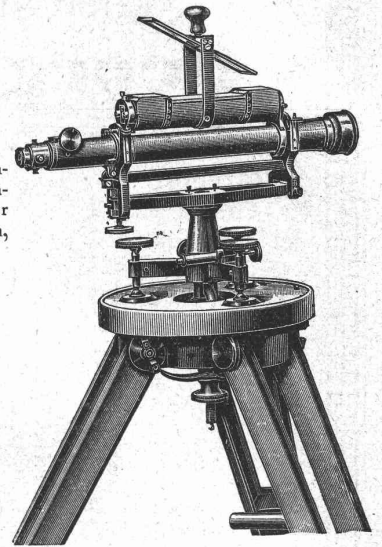
und internationaler Ausstellungen.
unserer mathematischen In-
unter unserm Namen veran-
und Ziehfedern mit unserer
marke zu stempeln. Wir bitten,
achten.



Stets neueste Konstruktionen.



Kataloge gratis und franko.



Ad. Schulthess, Zürich V,
Mühlebachstr. 62/64, Zinkornamenten-Fabrik.

Specialität: Ausführung architektonischer
kunstgewerblicher Ornamente in Zink und
Kupfer etc. etc. nach Musteralbum, einge-
sandten Zeichnungen und nach Modellen,
wie: Mansardenfenster, Dach- und Turm-
spitzen, Konsolen, Gesimse, Wasserspeier,
Bekrönungen, Ballustraden, Firstkämme,
Garnituren und Figuren etc. etc.
Illustrierte Muster-Album u. Preis-Courant
gratis und franko!

Neues bewährtes Verfahren zur Verküperung der Zinkarbeiten.
Grosse Auswahl und Musterlager von Blech-Schindeln ver-
schiedenster Grösse und Dessin. Specialität: Kuppel- und Thurm-
Eindeckungen mit Palzhaken befestigt; Patent Nr. 11727.
Beste Specialanrichtungen zur Fabrication von Schindeln,
Schuppenblechen und gerippten Dachplatten.
Prospekte gratis. — Uebernahme sämtlicher Spenglerarbeiten.
Anfertigung von erhabenen Zinkbuchstaben.

Ein tüchtiger, im

Turbinen-

und allgemeinen Maschinenbau ver-
sierter **Ingenieur**, der auf der Höhe
der Zeit steht, wird zum ehesten
Eintritte gesucht. Der Reflektant
müsste sich für die selbständige
Leitung einer Maschinenwerkstätte,
sowie auch für d. Reise bestens eignen.

Offerte mit ausführlichen Angaben
über Studiengang und bisherige
praktische Verwendung, Alter, Fa-
milienverhältnisse, Gehaltsansprüche
und Eintrittszeit erbeten unter:
„Francis 5046“ an Rudolf Mosse,
Wien, I., Seilerstätte 2.

Xylogr Art-Anstalt

J.R. MÜLLER IN ZÜRICH

Kertige
SOLZSCHNITTE.
Galt. Aches. Zinkätz

PRÄMIERT & DIPLOMIERT

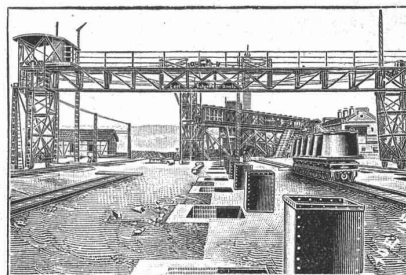
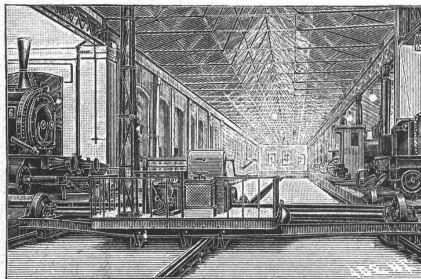
Carl Schenck, Eisengiesserei und Maschinenfabrik, Darmstadt.

G. m. b. H.,

— Kräne jeder Art. —

Specialität:

Elektrisch betriebene **Kräne** und **Hebezeuge**.



Schiebebühnen und **Drehscheiben**
für Hand- und elektrischen Betrieb.

Spills, Aufzüge, elektrische Rangierkräne.

Abteilung II.

Waagen jeder Art. — Automatische Waagen.

Elektro-Ingenieur,

durchaus selbständige, energische
Kraft in leitender Stellung mit
vieljähriger Praxis und reichen
Erfahrungen in Projektierung,
Bau und Betrieb grösserer Elek-
tricitätswerke und Kraft- und
Lichtverteilungsanlagen. **wünscht**
sich passend **zu verändern**. Mit
Aquisition gut vertraut. Der-
selbe sucht bei neu zu erstel-
lendem Werke die Bauleitung zu
übernehmen. Prima Referenzen.
Gefl. Offerten sub Z F 8581 an
Rudolf Mosse, Zürich.

Vertreter.

An den Hauptplätzen der Schweiz
bei den Architekten u. Baumeistern
gut eingeführte Vertreter für den
Verkauf eines Specialartikels der
Baubranche **gesucht**. Hohe Pro-
vision; wenig Konkurrenz. Offer-
ten sub Z B 1440 befördert
Rudolf Mosse, Zürich.

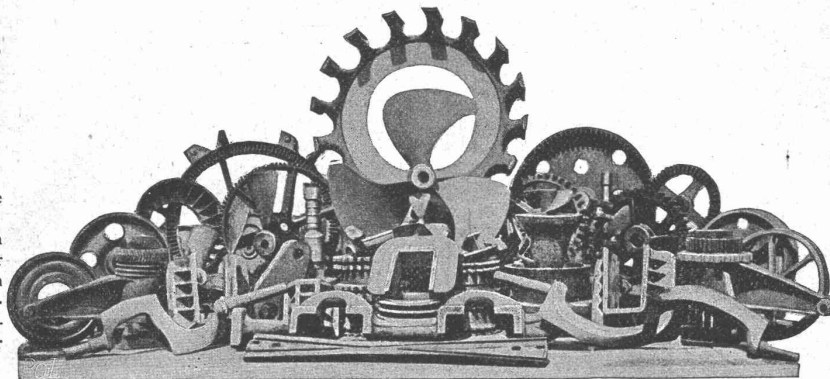
Rudolf Mosse,

Alleinige Inseratenannahme der Schweiz. Bauzeitung.

Aktien-Gesellschaft der Eisen- und Stahlwerke von **Georg Fischer, Schaffhausen** (Schweiz).

Stahlformguss: Martinstahl — Converterstahl — Tiegelstahl.

Material
für Eisenbahnen,
Lokomotivfabriken,
Maschinenbau,
Eisenkonstruktions-
Anstalten,
sowie für alle Zweige
der Industrie,
in allen wünschbaren
Härtegraden, in jeder
geeigneten Form, in
dichter, sauberer Aus-
führung, roh oder be-
arbeitet, als Ersatz für
die verschiedensten
Schmiedestücke.



Spezialität
in
Dynamostahlguss
von höchster
Permeabilität.
Eigene
Versuchs-Anstalt für
Festigkeitsprüfungen,
Permeabilitäts- und
Hysteresis-Untersuch-
ungen.
Chemisches
Laboratorium.

Schmiedbarer Eisenguss (Temperguss, Weichguss) in sauberster Ausführung und bester Qualität nach eingesandten und vorhandenen Modellen.

Ausgedehnte Spezialeinrichtungen für Massenfabrikation.

Röhrenverbindungsstücke (Fittings) Marke G. F.

in schmiedbarem Guss, für Gas-, Wasser- und Dampfleitungen, von 1/8 bis 4" engl. Gasgewinde. — Schwarz und verzinkt, in unübertroffener Qualität und Ausführung. Jedes Stück genau kontrolliert. Höchste Widerstandsfähigkeit gegen innern Druck.

Reichhaltiges Lager.

Sehr ausgedehnte Massenfabrikation.

Export nach allen Ländern.

Filiale: Fittingsfabrik Singen (Grossh. Baden).

THONWERK BIEBRICH, A.-G.

Biebrich a/Rhein

beste Referenzen und Zeugnisse aus der Schweiz,

liefert die für den Bau und Betrieb von Gasanstalten, Cementfabriken, Chemischen Fabriken, Cellulosefabriken, Schweiss- und Puddelwerken, Eisengiessereien, sowie für Dampfkessel- und sonstige Feuerungsanlagen notwendigen

feuerfesten & säurebeständigen Produkte

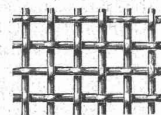
Retorten, Form- u. Normalsteine, Gloverringe, Mörtel etc.

Metallgewebe und Geflechte



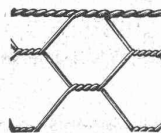
schwarz und galvanisiert.

Siebwaren jeder Art
Grosser Vorrat in galv. Geflech-
ten von verschiedenen
Maschenweiten und Breiten
für Einfriedigungen u. Um-
gitterungen jeder Art.



Stachelzaundraht.

Artikel für Giessereien, Bau-
geschäfte, Apotheken, Hôtels
und Conditoreien.
— Billigste Preise. —



Kataloge und Preisverzeichnisse steben auf Verlangen zu Diensten.

Metallgewebe-Manufactur

Suter-Strehler & Co Zürich.

Submissions-Anzeiger.

Termin	Stelle	Ort	Gegenstand
23. Dezemb.	Louis Kopp, Architekt	Rorschach (St. Gallen)	Lieferungen und Arbeiten zur Einfriedigung des Krankenhaus-Neubaus in Rorschach.
23. »	Jos. Schmid, Architekt	Glarus	Glaser-, Schreiner- und Gipserarbeit, sowie die Erstellung eines etwa 200 m langen Röhrenfriedes zum Schulhausbau in Sool.
25. »	Notar Hadorn, Sekretär der Spiez-Erlenbach-Bahn	Erlenbach (Bern)	Erstellung eines Absperrwerkes von 64 m Länge an der Simme beim Alpbach.
29. »	Bureau des Kantonsingenieur	St. Gallen	Erstellung einer Pfahlreihe von etwa 170 Pfählen beim Kurplatz in Rorschach.
30. »	J. Erni, Architekt	Wetzikon (Zürich)	Glaser-, Schreiner-, Schlosser- und Malerarbeiten, Bodenbeläge in Parkett und Euböolith, sowie Ausführung der Abort-Wasserleitung und Heizungs-Installationen zum Schulhausbau in Kemten.
30. »	J. Erni, Architekt	Wetzikon (Zürich)	Glaser-, Schreiner-, Schlosser-, Maler- und Parkett-Arbeiten, Bodenbeläge in Euböolith und Linoleum auf Gipsestrich, sowie die Ausführung der Abort-, Bade-Wasserleitung und Heizungs-Installationen zum Krankenhaus in Pfäffikon (Zürich).
31. »	Bureau des Kantonsingenieur	Aarau	Ausführung der Zufahrtsstrassen und der beiden Widerlager der Aarebrücke bei Stilli.
31. »	J. Ed. Morf, Lehrer	Boppelsen (Zürich)	Erstellung einer transportablen Festhütte für den Bezirksgesangverein Dielsdorf.
6. Januar	Kanzlei des Schulrates	Bruggen (St. Gallen)	Ausbau des alten Schulhauses in Schönenwegen (Gemeinde Straubenzell) zu Lehrerwohnungen.
12. »	O. Stäuble, Präsident	Laufenburg (Aargau)	Ausführung der Maurer-, Steinhauer-, Verputz-, Zimmermanns-, Dachdecker-, Spengler-, Schreiner- und Malerarbeiten für die Restauration der Stadtkirche in Laufenburg.
»	Ortsvorsteherschaft	Arbon (Thurgau)	Schreiner-, Glaser-, Schlosser- und Malerarbeiten für das Krankenhaus Arbon; Bodenbeläge für die Gänge; Warmwasserheizung und Installationen.

Architectes, Entrepreneurs.

Dessinateur capable **cherche place.**
Offres sous chiffres Z F 8456 à
Rodolphe Mosse, Zurich.

Bautechniker,

flotter Zeichner, **sucht Stelle.** Zeugnisse und Zeichnungen stehen zu Diensten. Offerten sub Z C 8528 an **Rudolf Mosse, Zürich.**

Gesucht.

Für sofort zwei tüchtige, vollständig selbständige Bauzeichner (Architekten) für die Ausarbeitung von Konstruktionen und Detailplänen, Berechnungen etc. Offerten unter Angabe des Bildungsganges und der Saläransprüche unt. Chiffer Z T 8519 an **Rudolf Mosse, Zürich.**

Vereinigte
Terrazzo- u. Marmor-Würfel-Fabriken
für

Mosaik-Böden.

Verkaufs-Bureau: Jules Neyroud, Vevey.

Elektrotechniker,

theor. gebildeter Masch.- und Elektrotechniker, mit mehrjähriger vorzüglicher Praxis in Starkstromanlagen jeder Stromart, zuverlässig und selbständig arbeitend,

sucht Stellung

im Bahnbau oder Bahnbetrieb, Centralenbau oder -Betrieb. Stellungnahme nach dem Auslande nicht ausgeschlossen. Vorzügliche Zeugnisse und Referenzen zur Verfügung. Offerten unter Chiffer Z V 8546 an **Rudolf Mosse, Zürich.**

Bautechniker,

dipl.; 26 Jahre alt, **sucht Stellung** in Architekturbureau oder Baugeschäft. Zeugnisse und Zeichnungen zu Diensten. Eintritt nach Belieben. Gefl. Offerten unt. Chiffer Z F 8556 an **Rudolf Mosse, Zürich.**

Jeune homme, ayant fait un stage de trois ans et demi dans un des meilleurs bureaux d'architectes à Neuchâtel, **cherche place de**

Dessinateur

en Suisse ou à l'étranger pour tout de suite ou au printemps.

Adresser les offres à **M. E. Soguel,** notaire à Neuchâtel.

Gesucht:

Mit Antritt auf Neujahr ein jüngerer

GEOMETER,

m. guten Zeugnissen; gleichzeitig ein **Zeichner,**

gewandt in Kataster und Strassenplänen.

Offerten mit Gehaltsansprüchen und Ausweisen über bisherige Tätigkeit unter Chiffer Z Q 8641 an **Rudolf Mosse, Zürich.**

Wegen Nichtgebrauch ist ein fast neuer

Präcisions-Pantograph

von Kern & Co. in Aarau, mit Teilungen $\frac{1}{2}$ bis $\frac{1}{15}$ und eine neue

Billeter-Rechenwalze

für logarithm. Rechnen, Modell W¹⁰/₁₁₂, sehr billig z. verkaufen. Man wende sich sub Chiffer Zag E 496 an die Annoncen-Expedition **Rudolf Mosse, Bern.**

Zu verkaufen.

Zu ca.

50 Spiritus-Gasglühlicht-Stehlampen,

die massiv messing. Bestandteile, wie Bassins, Brenner, Standrohre, Dochten, etc.

Das Material wurde an Zahlungsstatt übernommen und kann weit unter Fabrikherstellungskosten abgetreten werden.

Offerten an Postfach 6116, Zürich.

Festgeschenk für **Architekten und Baumeister:**

E. GLADBACH,

ehemal. Professor am eidg. Polytechnikum:

DER SCHWEIZER HOLZSTIL

In seinen kantonalen und konstruktiven Verschiedenheiten vergleichend dargestellt mit Holzbauten Deutschlands,

2 Serien in Folioformat gebd., zusammen mit 61 Tafeln, mit Text und vielen Illustrationen,

1. Serie, 3. Auflage gebunden . . Fr. 31.25

2. " 2. " " " " " " " 18.75

Bestes Werk seiner Art.

Denjenigen, welche das Werk noch gar nicht kennen, stelle ich entweder Probetafeln **gratis** oder einzelne Abteilungen zur Ansicht zur Verfügung.

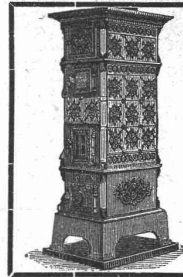
Cäsar Schmidt, Verlags-Buchhandlung, Zürich.

Restaurant — Börse — Grillroom

vis-à-vis der Börse - **Zürich** - Börsenstrasse.

Jeden **Freitag: Börsen-Lunch à Fr. 3.**

Offene **Weine, Pilsner- u. Münchner-Bier vom Fass.**



Aktiengesellschaft der Ofenfabrik Sursee in Sursee.

Viele Auszeichnungen und Medaillen.

Heizöfen

nur eigener, bewährter Konstruktion.
Kochherde, Gasherde, Wascherde, Waschröge, Glätteöfen, Bauguss.

Filialen in:

ZÜRICH: Langstrasse 9. LUZERN: Pilatusstrasse 16.
BERN: Hirschengraben 9. GENÈVE: cours de Rive 12.
BASEL: Steinenberg 21. LAUSANNE: Riponne 2.

100,000

Prompte Spedition.



Prospekte gratis.

vorzüglicher Fabrikation,
zu allen Isolationszwecken geeignet,
halten stets am Lager
Mech. Korkwarenfabrik
Dürrenäsch (Aarg.)

aller couranten Grössen

Konkurrenzlose Preise



Rollbahnschienen und Schwellen aus der Burbacherhütte

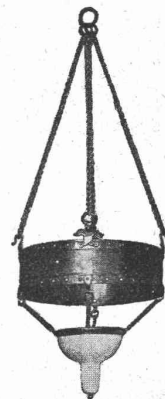
werden in verschiedenen Profilen nebst dem dazu gehörenden

Kleineisenzeug

geliefert von



Kägi & Co., Winterthur.



Paul Stotz

Kunstgewerbliche Werkstätte

G. m. b. H.

Stuttgart.

**Belichtungskörper,
Kaminverzierungen,
Bauornamente,
Grabdekorationen,
Kupfertreib-
Kunstschlosser-
Kunstschmiede-
Arbeiten,
Beschlüge,
Erzgiesserei,
Elektrische Heiz- u. Koch-
Apparate.**
Goldene Medaille Paris 1900.

Flaschenzüge

Schraubflaschenzüge mit „Maxim“-Bremsen
Zahnradflaschenzüge „Victoria“
„Reform“-Schnellflaschenzüge



Laufkatzen

Laufkatzen

Laufwinden

Zahnstangen-Winden

Wandwinden

zum Einhängen von Hebezeugen,

mit eingebautem Hebezeug,

liefert unter Garantie für erstklassiges Fabrikat

Alfred Winterhalter

zum Meerpfad **St. Gallen** Schmidgasse 27

Alleinvertreter und Depositär für die Schweiz der Hebezeugfabrik Gebr. Bolzani, Berlin.



Laufkatzen

Laufwinden

Zahnstangen-Winden

zum Einhängen von Hebezeugen,

mit eingebautem Hebezeug,

liefert unter Garantie für erstklassiges Fabrikat