

Zeitschrift: Schweizerische Bauzeitung
Herausgeber: Verlags-AG der akademischen technischen Vereine
Band: 37/38 (1901)
Heft: 24

Werbung

Nutzungsbedingungen

Die ETH-Bibliothek ist die Anbieterin der digitalisierten Zeitschriften auf E-Periodica. Sie besitzt keine Urheberrechte an den Zeitschriften und ist nicht verantwortlich für deren Inhalte. Die Rechte liegen in der Regel bei den Herausgebern beziehungsweise den externen Rechteinhabern. Das Veröffentlichen von Bildern in Print- und Online-Publikationen sowie auf Social Media-Kanälen oder Webseiten ist nur mit vorheriger Genehmigung der Rechteinhaber erlaubt. [Mehr erfahren](#)

Conditions d'utilisation

L'ETH Library est le fournisseur des revues numérisées. Elle ne détient aucun droit d'auteur sur les revues et n'est pas responsable de leur contenu. En règle générale, les droits sont détenus par les éditeurs ou les détenteurs de droits externes. La reproduction d'images dans des publications imprimées ou en ligne ainsi que sur des canaux de médias sociaux ou des sites web n'est autorisée qu'avec l'accord préalable des détenteurs des droits. [En savoir plus](#)

Terms of use

The ETH Library is the provider of the digitised journals. It does not own any copyrights to the journals and is not responsible for their content. The rights usually lie with the publishers or the external rights holders. Publishing images in print and online publications, as well as on social media channels or websites, is only permitted with the prior consent of the rights holders. [Find out more](#)

Download PDF: 22.02.2026

ETH-Bibliothek Zürich, E-Periodica, <https://www.e-periodica.ch>

Schweizerische Bauzeitung

Wochenschrift

für Bau-, Verkehrs- und Maschinentechnik

Herausgegeben
von

A. WALDNER

Dianastrasse Nr. 5, Zürich II.

Verlag des Herausgebers. — Kommissionsverlag: Ed. Rascher, Meyer & Zeller's Nachfolger in Zürich, Rathausquai 20.

Organ

des Schweizer. Ingenieur- und Architekten-Vereins und der Gesellschaft ehemaliger Studierender des eidg. Polytechnikums in Zürich.

Abonnementspreis:
Ausland... Fr. 25 per Jahr
Inland... „ 20 „ „

Für Vereinsmitglieder:
Ausland... Fr. 18 per Jahr
Inland... „ 16 „ „
sofern beim Herausgeber
abonniert wird.

Abonnements
nehmen entgegen: Heraus-
geber, Kommissionsverleger
und alle Buchhandlungen
und Postämter.

Insertionspreis:
Pro viergespaltene Petitzeile
oder deren Raum 30 Cts.
Haupttitelseite: 50 Cts.

Insertate
nimmt allein entgegen:
Die Annoncen-Expedition
von
RUDOLF MOSSE
in Zürich, Berlin, Breslau,
Dresden, Frankfurt a. M.,
Hamburg, Köln, Leipzig,
Magdeburg, München,
Nürnberg, Stuttgart, Wien,
Prag, London.

B^d XXXVIII.

ZÜRICH, den 14. Dezember 1901.

N^o 24.

Bauführer.

Gesucht zum sofortigen Eintritt ein tüchtiger, praktisch erfahrener **Bauführer** für die **Emmekorrektion in Flühli, Kt. Luzern**.

Bewerber wollen ihre Anmeldung unter Beilage von Zeugnissen über ihre bisherige praktische Bethätigung und Angabe der Gehaltsansprüche bis spätestens den 20. Dezember nächsthin der unterfertigten Departementskanzlei einsenden.

Luzern, den 4. Dezember 1901.

Kanzlei des kant. Baudepartements.

Elektrotechniker,

erfahren in der Behandlung, Regulierung und Reparatur von Bogenlampen, Messapparaten, Dynamo, tüchtig in der Erstellung, Ueberwachung und Instandhaltung von Leitungen und Installationen, findet **sofort dauernde gut bezahlte Stelle** bei einer Schweizerfirma in Italien. Näheres durch

A. Ott, Ing., Schaffhausen.

Einzig echte Mettlacher Steinzeug-Bodenplatten, glasierte Wandplatten, Stallklinker und Röhren,

wetterbeständige Bauterracotta (matt und in Majolica), **Figuren und Vasen zu Bauzwecken und für Gärten** von **Villeroy & Boch** in Mettlach und Merzig.

Verblendsteine

in 7 verschiedenen Farben, glasiert und unglasiert, von **Ph. Holzmann & Cie.** in Frankfurt a. M.

sog. Saargemünder Thonplatten, stahlhart gebrannt von **A. Brach** in Kleinblittersdorf.

Prima Schlackenwolle

Ladenstände. — Decor. Bauguss von **C. Flink, Mannheim.**

Vertreter: **Eugen Jeuch** in **Basel.**

Naturmuster und Preiscurant zu Diensten.



Rollbahnschienen und Schwellen
aus der **Burbacherhütte**

werden in verschiedenen Profilen nebst dem dazu gehörenden

Kleineisenzeug

geliefert von

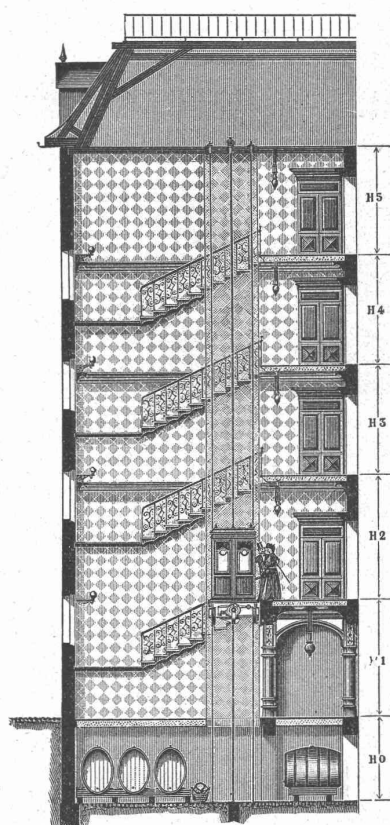


Kägi & Co., Winterthur.

Steinbruch-Gesellschaft Ostermündingen

bei Bern.

Blauer und gelber Sandstein. Lieferung als Rohmaterial aufs Mass in jeder Grösse oder behauen nach Plänen und Zeichnungen. Fluatlieferung zur Erhärtung des Materials.



C. Wüst & Comp.,
Seebach - Zürich

bauen als
Spezialität:
Elektrische

Waren-
und
Personen-
Aufzüge

automobil und mit
stationärer Winde
nach eigenem,
patentiertem System.
Billigste Anschaffungs-
und Betriebskosten.
Absolut ruhiger Gang.
Präzise Steuerung.
Vorzügliche Fangvorrichtung.
Projekte und Kostenvor-
schläge gratis.

Dr. Münch & Röhrs, BERLIN N.W. 21.



Dauerfarben

Verbesserte Oelfarben
Wirksamster Schutz für
Eisen u. Wellblech
gegen Rost.

für Holz- und Mauerwerk,
gegen chemische,
atmosphärische und mechanische Einwirkungen.

Dr. Münch's Lack-Dauerfarben

sehr harter, eleganter **Emaille-Anstrich.**

Widerstandsfähig gegen Desinfektionswaschungen, Salzlösungen etc.
für Krankenhäuser, Schulen, Badeanstalten, Accumulatoren-Räume etc.

Vertreter für die Schweiz: **C.A. Ulbrich & Co., Techn. Bureau, Zürich.**

Restaurant — Börse — Grillroom

vis-à-vis der Börse - **Zürich** - Börsenstrasse.

Jeden Freitag: Börsen-Lunch à Fr. 3.

Offene Weine. Pilsner- u. Münchener-Bier vom Fass.

Commune de la Chaux-de-Fonds. Mise au concours.

Les trois places suivantes sont mises au concours:

- Architecte-Adjoint, contrôleur des bâtiments.
- Ingénieur ou Géomètre expérimenté, pour l'élaboration du plan d'extension de la Ville.
- Dessinateur soigneux et actif.

Les cahiers des charges sont déposés à la Direction des Travaux Publics (Hôtel communal premier étage), où les intéressés peuvent en prendre connaissance.

Les offres sont à adresser par écrit sous pli cacheté et portant l'une des suscriptions suivantes:

Soumission pour place d'Architecte-Adjoint
» » » d'Ingénieur ou géomètre
» » » de Dessinateur

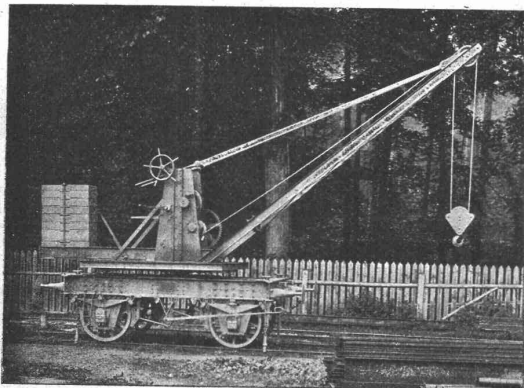
à la Direction sus-nommée jusqu'au **20 Décembre** pour les places d'Architecte et Dessinateur et jusqu'au **25 Décembre** pour la place d'Ingénieur.

La Chaux-de-Fonds, le 4 Décembre 1901.

Le Directeur des Travaux Publics:
Mosimann.

Gesellschaft der Ludwig von Roll'schen Eisenwerke

Filiale: **Giesserei Bern** liefert:



Hebezeuge jeder Art als: **Laufkrane**, und feste od. fahrbare **Drehkrane** für Hand- und speziell **elektrischen** Betrieb; **Aufzüge** für hydraulischen, **elektrischen**, und Transmissionsbetrieb.

Eisenbahnmateriale als: **Drehscheiben** und **Schiebebahnen** für Wagen und Lokomotiven; Hand-, **Dampf-** und **elektrischer** Betrieb.

Weichen für Haupt- u. Nebenbahnen, f. **Vignol-** u. **Rillen-Schienen**. **Barrieren** mit und ohne Verriegelung und Vorläuten.

Zahnstangenoberbau; komplette Seilbahnen

für Güter- und Personentransport. (Eigene patentierte Systeme.) Seit 1898 15 Touristen-Seilbahnen geliefert.

Schleusenanlagen für Hand- und elektrischen Antrieb.

Hydraulische, automatische **Cementsteinpressen**.

— Angaben über zahlreiche Ausführungen, Referenzen, Projekte und Kostenvoranschläge stehen zu Diensten. —

Aus der Konkursmasse des **E. Binkert-Siegwart**, Ingenieur in **Basel**, werden

Samstag, den 21. Dezember 1901,

nachmittags 2 Uhr, im Magazine des Gemeinschuldners

Utengasse No. 15 Basel

öffentlich gegen Barzahlung **versteigert:**

- Kalibrierte Ketten** 355 m von 17 mm und 140 m von 17 mm
243 m von 11 mm und 250 m von 11 mm

- 3 Bauwinden** eine mit 7 P S Elektromotor und zwei mit 4 P S Benzinmotoren, davon eine mit einem Sicherheits-Kettenvorgelege, System Binkert-Siegwart.

Es findet nur eine Gant statt.

Basel, den 12. Dezember 1901.

Die Konkursverwaltung.

PANZERKASSEN, GELDSCHRÄNKE Emil Schwyzer & Co. Zürich

„Bundy“

automatisch wirkender Condenswasser-Rückleiter u. Kesselspeiser

von der **A. A. Griffing Iron Co., New-York.**

Der Bundy-Apparat

sammelt die Condenswasser und führt dieselben selbstthätig, heiss in den Kessel zurück.

Kostenloser Betrieb.

Geräuschloser Gang.

Compendiöse Aufstellung.

Ersparnis an Brennmaterial.

Speisung von reinem destilliertem Wasser.

Erhöhung des Nutzeffektes der Dampfanlage.

Garantiert anstandslos Funktionieren.

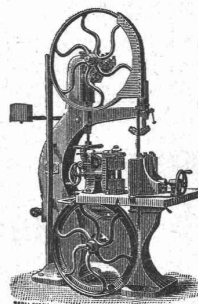
Alleinvertreter für die Schweiz:

Spærri & Co., Techn. Bureau, Bleicherweg 5, Zürich.

Trocken-Apparate Petry & Hecking, Dortmund.

für alle festen und flüssigen, breiigen oder körnigen Materialien und Rückstände.

Vertreter: **Alfred Joël, Zürich.**



Fabriken Landquart

(Schweiz)

empfehlen als Spezialität

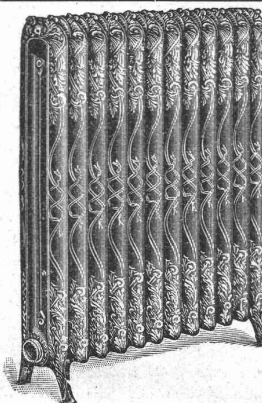
Holzbearbeitungsmaschinen

jeder Art, neuester Konstruktion, besonders kräftig gebaut und in sorgfältigster Ausführung.

Courante Maschinen

stets auf Lager und im Betriebe zu sehen.

Illustrierte Preislisten stehen gerne zu Diensten.



G. Helbling & Cie.,

Zürich I,

Stadelhoferplatz 18.

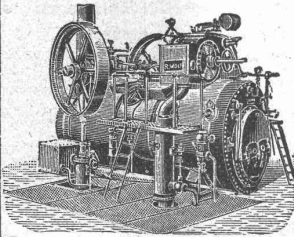
Fabrik in Küsnacht b. Z.

Centralheizungen

aller Systeme.

Lüftungs- u. Trocken-Anlagen.

Paris 1900: Grand Prix.

R. WOLF, Magdeburg-Buckau.

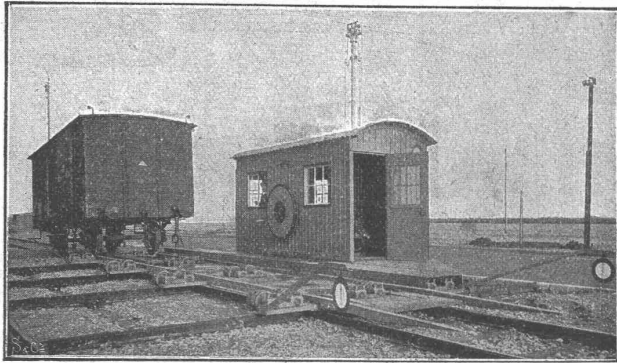
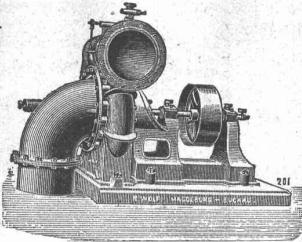
Brennmaterial ersparende
LOCOMOBILEN
mit ausziehbarem Röhrenkessel,
von 4—300 Pferdekraft,
vorteilhafteste und zuverlässigste Be-
triebsmaschinen für elektr. Centralen
Ziegeleien, Förderanlagen, Cement-
Fabriken, Pumpenbetriebe.

Centrifugalpumpen

für Locomobilbetrieb u. zur direkten
Kuppelung mit Elektromotoren für
Förderhöhen bis zu 150 Meter.

Bestes und billigstes Pumpensystem für Be- und Entwässerungs-Anlagen, Kanalisationen, Wasserwerke.

Vertreter: Herman Wenzel, Ing., Zürich V, Feldeggstr. 16.

**Joseph Vögele, Mannheim**

liefert seit 1842:

Weichen jeder Bauart und Spur-
weite für Haupt- und Nebenbahnen;

Herzstücke; Kreuzungen;

Drehscheiben u. Schiebebühnen
für Lokomotiven und Wagen, mit
Hand-, Dampf- und elektr. Antrieb.

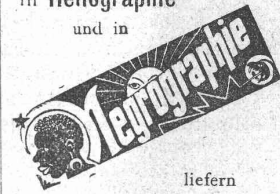
Drehscheiben mit Fuhrwerk be-
fahrbar;

Elektrische Spills, Stellwerke,
Schlagbäume.

Vertreter für die Schweiz:

Wolf & Graf, Zürich.

**Heliographie- &
Paus-Papiere**
Lichtpausen
in Heliographie
und in

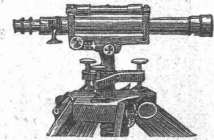


liefern

Hatt & Cie., Zürich,
Unterer Mühlesteg 2. Telefon 4116.



Die zuverlässigsten
CONDENSTÖPFE
liefert **J. AUMUND, Ingen.,**
Werdmühlegasse 17, parterre
ZÜRICH.
Verlangen Sie Prospekt und Referenzen.



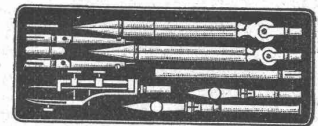
**Messlatten,
Nivellierlatten, Jalons**
empfehlen **ab Lager**
Billwiller & Kradolfer,
Techn. Versandgeschäft,
Clausiusstrasse 4, **Zürich,**
beim Polytechnikum.

Reisszeuge

feinster Qualität und aller Systeme für
Herren Architekten, Geometer, Inge-
nieure, Techniker und Schulen liefert
die **Reisszeugfabrik**

L. Heisinger & Sohn
Nürnberg (Bayern).

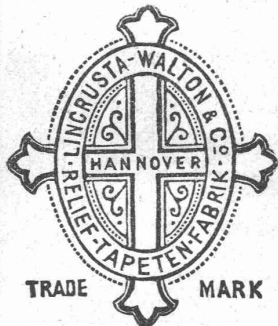
6 Preismedaillen; Nürnberg 1896
«Goldene Medaille».



Illustr. Preislisten gratis.

**A. Jucker, Nachf. v.
Jucker-Wegmann,**
Papierhandlung z. Hecht,
Schifflande 22, **Zürich.**

Grosses Lager
von
Pauspapieren, Pausleinen
und **Zeichnenpapier,**
Rollen und Bogen,
in nur vorzüglichen Qualitäten,
Holzcementpapier, Dach-
pappen, Bodenbelag- und
Teppich-Unterlag-Papiere.

Lincrusta-Walton**Patent-Relief-Tapeten**

aus Linoleum ähnlicher Masse

mit massivem Relief, abwaschbar, unempfindlich gegen Nässe
und Hitze. Eleganteste und dauerhafteste Wandbekleidung
für Herrenzimmer, Speisesäle, Rauchzimmer etc. Besonders ge-
eignet für Treppenhäuser und Badezimmer.

Bester Ersatz für Holztäfelung.

Zu beziehen von allen Prima Tapetenhandlungen.

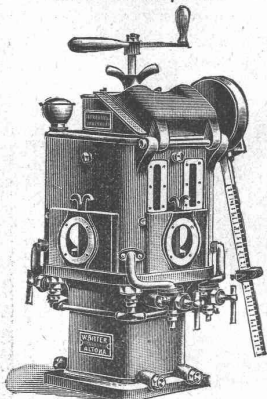
Nähere Auskunft erteilt

die **Fabrik Lincrusta-Walton & Co., Hannover.**

Spezial-Lokomotiv-Schmierpressen.

Ritter's Original-Patent automat. Schmierpresse mit 1, 2, 4 und 6 Stempeln für Lokomotiven, Locomobilen und Compound-Dampfmaschinen.

D. R. P.
Enorme Oelersparnis.



4-Stempel-Pressen.

Keine zerstörenden Einflüsse der Bewegungs-
mechanismen durch Staub, Schmutz etc., weil mit voll-
ständigem Schutzmantel und Getriebeschutz versehen.

Kein Einfrieren des Schmieröls, weil mit Dampf-
heizung ausgerüstet.

Vermeidung langer Oelrohrleitungen, weil ausserhalb
des Führerstandes anzubringen.

Mehr Bewegungsfreiheit für das Führerperso-
nal, weil auf der Plattform der Lokomotive — in un-
mittelbarer Nähe der Cylinder — aufzustellen.

Schädliche Condenswasser-Bildung in den
Oelleitungen ausgeschlossen.

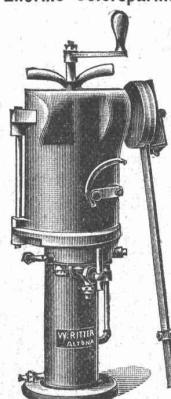
Absolut sicheres Schmieren, gegen 20 Atm.
Dampfdruck, weil Cylinder und Schieber durch getrennte
Oelleitungen an die Schmierpresse angeschlossen sind.

Einfachste Montage, keine Beaufsichtigung, Füllen
der Presse in einigen Sekunden.

Oel-Einführung in die Dampfäume geschieht in fein
zerstäubtem Zustand mittelst kombinierter Rückschlag-
ventile.

Schieberflächen und Cylinderwandungen
bleiben auf die Dauer spiegelblank. Kein Anfressen
mehr möglich.

D. R. P.
Enorme Oelersparnis.



1-Stempel-Pressen.

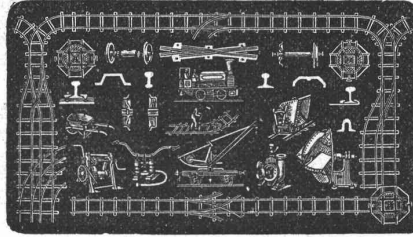
Konzessionär **F. Meissner, Zürich** Verkaufsstelle.

FRITZ MARTI, WINTERTHUR.

Hauptlager in Wallisellen bei Zürich & bei Weyermannshaus in Bern.

Bergwerks- & Hüttenprodukte.
Industrielle Anlagen. Mechanische Einrichtungen.

Auf Kauf & Miete:

Lokomobilen,
Motoren & Bauunternehmer-Material,
wie transportable Stahlbahnen,
kl. Lokomotiven,
Rollbahnschienen mit Befestigungsmitteln,
Rollwägelchen verschiedener Grössen
sowie alles Zubehör für Materialtransport bei
Bahn- & andern öffentlichen Bauten,

Prospekte & Kostenanschläge gratis.

Radsätze, Stahlgussräder für Rollwagen etc.
Drehscheiben, Weichen, Kreuzungen,
Pumpen & Ventilatoren,
Achsen, Bandagen, und Kupplungen,
Schienen, Schwellen & Befestigungsmittel
für Dienst- & Industriegeleise,
Rillenschienen für Strassenbahnen,
Masten für elektrische Leitungen etc.
Komplete Ausrüstung von
Normal-, Strassen- & Luftseilbahnen, Seilriesen etc.**Maschinenfabrik Oerlikon**

Oerlikon bei Zürich

Weltausstellung Paris 1900 — 2 Grands Prix.

Elektrische Anlagen

jeden Umfanges.

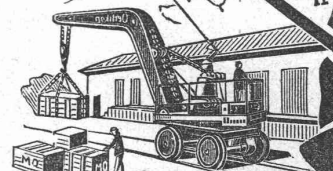
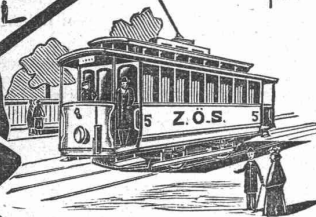
Kraftübertragung. Kraftverteilung. Beleuchtung. Elektromechanische
Anwendungen. Elektrochemie. Tramways. Nebenbahnen. Vollbahnen.**Generatoren und Motoren**

für Gleichstrom, Einphasen- und Mehrphasenstrom.

Transformatoren.

Elektrisch angetriebene Werkzeugmaschinen.

Spezialitäten für Kessel-, Brücken- und Schiffsbau.

**Maschinenfabrik A.-G. Wetzikon**

(Zürich)

3 Centimes
pro Pferdekraft
und Stunde!Specialität: **Betriebsmotoren.**

Konzessionäre der + Patente des

Kraftgaserzeugers „Taylor“Billigste Betriebskraft der Gegenwart.
Bestes System.Anwendbar bei allen Gas-, Petrol- und Benzinmotoren
von 5 HP. an.In 1 1/2 Jahren über 3000 HP. verkauft.
Kein Gasometer. — Keine Feuersgefahr. — Einfache Bedienung.
— Kleiner Platzbedarf. —