

Zeitschrift: Schweizerische Bauzeitung
Herausgeber: Verlags-AG der akademischen technischen Vereine
Band: 37/38 (1901)
Heft: 22

Werbung

Nutzungsbedingungen

Die ETH-Bibliothek ist die Anbieterin der digitalisierten Zeitschriften auf E-Periodica. Sie besitzt keine Urheberrechte an den Zeitschriften und ist nicht verantwortlich für deren Inhalte. Die Rechte liegen in der Regel bei den Herausgebern beziehungsweise den externen Rechteinhabern. Das Veröffentlichen von Bildern in Print- und Online-Publikationen sowie auf Social Media-Kanälen oder Webseiten ist nur mit vorheriger Genehmigung der Rechteinhaber erlaubt. [Mehr erfahren](#)

Conditions d'utilisation

L'ETH Library est le fournisseur des revues numérisées. Elle ne détient aucun droit d'auteur sur les revues et n'est pas responsable de leur contenu. En règle générale, les droits sont détenus par les éditeurs ou les détenteurs de droits externes. La reproduction d'images dans des publications imprimées ou en ligne ainsi que sur des canaux de médias sociaux ou des sites web n'est autorisée qu'avec l'accord préalable des détenteurs des droits. [En savoir plus](#)

Terms of use

The ETH Library is the provider of the digitised journals. It does not own any copyrights to the journals and is not responsible for their content. The rights usually lie with the publishers or the external rights holders. Publishing images in print and online publications, as well as on social media channels or websites, is only permitted with the prior consent of the rights holders. [Find out more](#)

Download PDF: 23.02.2026

ETH-Bibliothek Zürich, E-Periodica, <https://www.e-periodica.ch>

Schweizerische Bauzeitung

Wochenschrift

für Bau-, Verkehrs- und Maschinentechnik

Herausgegeben
von

A. WALDNER

Dianastrasse Nr. 5, Zürich II.

Verlag des Herausgebers. — Kommissionsverlag: Ed. Rascher, Meyer & Zeller's Nachfolger in Zürich, Rathausquai 20.

Organ

des Schweizer Ingenieur- und Architekten-Vereins und der Gesellschaft ehemaliger Studierender des eidg. Polytechnikums in Zürich.

Abonnementspreis:
Ausland... Fr. 25 per Jahr
Inland... „ 20 „ „

Für Vereinsmitglieder:
Ausland... Fr. 18 per Jahr
Inland... „ 16 „ „
sofern beim Herausgeber
abonniert wird.

Abonnements
nehmen entgegen: Heraus-
geber, Kommissionsverleger
und alle Buchhandlungen
und Postämter.

Insertionspreis:
Pro viergespaltene Petitzeile
oder deren Raum 30 Cts.
Haupttitelseite: 50 Cts.

Inserate
nimmt allein entgegen:
Die Annoncen-Expedition
von
RUDOLF MOSSE
in Zürich, Berlin, Breslau,
Dresden, Frankfurt a. M.,
Hamburg, Köln, Leipzig,
Magdeburg, München,
Nürnberg, Stuttgart, Wien,
Prag, London.

Bd XXXVIII.

ZÜRICH, den 30. November 1901.

Nº 22.

Bauausschreibung.

Die gemeinsame Baukommission Rheineck und Thal eröffnet anmit freie Konkurrenz über die hier am Gstaldbach auszuführenden Ergänzungsarbeiten von der Kartonfabrik bis zum Wolfgrubsteg:

- ca. 1300 m³ Fundamentaushub
- « 140 m³ Cementmauerwerk
- « 2400 m² Steinpflasterung, 60 cm tief
- « 700 m³ Materialtransport auf Depot.

Plan, Bauvorschriften und Vorausmasse sind auf gefertigter Kanzlei zur Einsicht und Offerten verschlossen mit der Aufschrift versehen bis spätestens **10. Dezember 1901** an Herrn Gemeinderat Mettler in Rheineck zu richten.

Thal, den 25. November 1901.

Die Gemeinderatskanzlei.

Gesellschaft der Ludwig von Roll'schen Eisenwerke

Filiale: **Giesserei Bern** liefert:



Hebezeuge jeder Art als: **Laufkrane**, und feste od. fahrbare **Drehkrane** für Hand- und speciell **elektrischen** Betrieb; **Aufzüge** für hydraulischen, **elektrischen**, und Transmissionsbetrieb.

Eisenbahnmaterial als: **Drehscheiben** und **Schiebe-
bahnen** für Wagen und Lokomotiven;
Hand-, **Dampf-** und **elektrischer** Betrieb.

Weichen für Haupt- u. Nebenbahnen, f. Vignol- u. Rillen-Schienen.
Barrieren mit und ohne Verriegelung und Vorläuten.

Zahnstangenoberbau; komplette Seilbahnen

für Güter- und Personentransport. (Eigene patentierte Systeme.) Seit 1898 15 Touristen-Seilbahnen geliefert.

Schleusenanlagen für Hand- und elektrischen Antrieb.

Hydraulische, automatische **Cementsteinpressen**.

== Angaben über zahlreiche Ausführungen, Referenzen, Projekte und Kostenvoranschläge stehen zu Diensten. ==

Erklärung.

Auf die in der Neuen Zürcher Zeitung, Baublatt u. Handelsamtsblatt gegen uns erlassenen „Warnungen“ der Genossenschaft Schweiz. Granitsteinbruchbesitzer haben wir folgendes zur Kenntnis zu bringen:

1. Die betreffende Publikation wurde von Herrn C. Blattmann **unberechtigter- und inkompetenterweise** mit der Unterschrift des Herrn A. Forni, der der Publikation völlig ferne steht, erlassen, und ist laut einer in unserm Besitze befindlichen Erklärung des Präsidenten der Genossenschaft Schweiz. Granitsteinbruchbesitzer als null und nichtig zu erachten.

2. Die Behauptungen des Herrn C. Blattmann in genannter Publikation beruhen auf Unwahrheit. Gebrüder Sassella haben nie direkte Zahlungen bezogen und Carl Sassella ist heute noch für die Genossenschaft tätig.

3. Wir haben unsere Anwälte beauftragt, gegen Herrn C. Blattmann auf dem Prozesswege vorzugehen.

Zürich, den 18. November 1901.

Gebrüder Sassella

Eduard Sassella, Carl Sassella.

Kath. Pfarrkirche Emmishofen.

Konkurrenzeröffnung

über die Gips- und Stukkatur-, Schlosser- und Schreinerarbeiten, Bleiverglasung und Bestuhlung, sowie für die Erstellung der Kanalisation- und Planarbeiten, Eingabeformulare, Pläne, Bauvorschriften etc. liegen bei Herrn Burkhart, Ofenfabrikant in Emmishofen, vom 2.—16. Dezember 1901 zur Einsicht auf. Offerten sind verschlossen bis 17. Dezember mit der Aufschrift «Kirchenbau Emmishofen» dem Präsidenten der Baukommission, hochw. Herrn Pfarrer Fink in Emmishofen, einzureichen.

Frauenfeld, Dezember 1901.

A. Rimli, Architekt.

Cementröhren-Formen

H. Kieser, Zürich.

Diplom der schweiz. Landesausstellung Zürich 1883.
Diplom I. Kl. der kantonalen Gewerbeausstellung Zürich 1894.
Silberne Medaille der schweiz. Landesausstellung Genf 1896.

Elektro-Ingenieur gesucht.

Gesucht: Tüchtiger **Elektro-Ingenieur**, gewandt im Devisieren und in Acquisition, mit guten Umgangsformen und der englischen Sprache mächtig, zum Zwecke einer Mission nach dem fernen Osten. Liberale Bedingungen für tüchtige Kraft. Offerten unter Z P 8165 an **Rudolf Mosse, Zürich.**

Stelle-Ausschreibung.

Die Verwaltung der Ortsbürgergemeinde der Stadt St. Gallen ist willens, für die Ausführung des städtischen Pfrundhauses einen Architekten anzustellen, dem zugleich die Ausarbeitung verschiedener Ueberbauungsprojekte und die Projektierung weiterer öffentlicher Bauten übertragen werden könnte.

Jahresgehalt: Fr. 5000. Antritt der Stelle: 2. Januar 1902.

Befähigte Bewerber wollen ihre Anmeldungen, begleitet von einer kurzen Mitteilung über Bildungsgang und praktische Bethätigung, bis spätestens **Samstag den 7. Dezember 1901** an das „**Präsidium des Verwaltungsrates der Stadt St. Gallen**“ eingeben.

Erklärung.

Bezugnehmend auf alle in letzter Zeit in verschiedenen Zeitungen erschienenen Publikationen betr. **Gebr. Sassella und Genossenschaft Schweiz. Granitsteinbruchbesitzer in Zürich**, erklärt hiemit die unterzeichnete Firma, dass solche auf Missverständnissen der beiden Parteien beruhen und dass sie selbst nach wie vor Mitglied genannter Genossenschaft bleibt, unter Ausschluss jedoch ihres Granitsteinbruches in Göschenen.

Zürich II, den 14. November 1901.

Gebr. Sassella.

Universal-Rechenschieber System Peter.

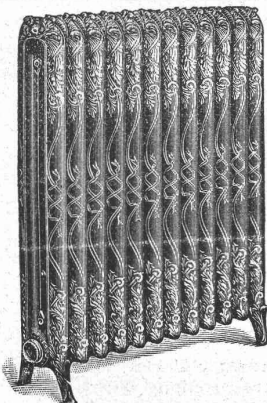
Ausser den Resultaten des gewöhnlich verwendeten Mannheimschen Schiebers **direkt**, d. h. mittels einer einzigen Schiebereinstellung, liefernd:

1. Potenzen und Wurzeln mit ganzen und gebrochenen Exponenten;
2. Reduzierte Distanz $\cos^2 \alpha$ und Höhendifferenz $\sin \alpha \cos \alpha$ (Topogr.-tachymetr. Schieber);
3. Die Briggschen Logarithmen von Potenzen und Wurzeln mit ganzen und gebrochenen Exponenten;
4. Logarithmen beliebigen Systems.

Trigonometrische Skalen für Sexagesimaltheilung; Schieber Celluloid auf Holz verleimt; 22 cm lang (angenehmes Taschenformat); Dilatation compensiert; besondere Befestigung der äusseren Celluloidskalen; Teilstriche angenehm tiefblau.

Preis inkl. Gebrauchsanleitung Frs. 15.50 Cts.

Generalvertrieb: **Eugen Denzler**, Papeterie, **Zürich-Fluntern.**



**G. Helbling & Cie.,
Zürich I,
Stadelhoferplatz 18.**

Fabrik in Küsnacht b. Z.

Centralheizungen

aller Systeme.

Lüftungs- u. Trocken-
Anlagen.

PANZERKASSEN, GELDSCHRÄNKE

Emil Schwyzer & Co. Zürich

Siegwart-Balkenfabrik A.-G., Luzern

empfiehlt ihre

Cement-Hohlbalcken, + Pat. Nr. 19425,

mit armierten Seitenwandungen für beliebige Spannungen.

Die **fertig erstellten Balken** werden im Bau frei ohne Verschalung auf die Tragmauern aneinander gelegt und die Fugen nachträglich vergossen.

**Einfachster Einbau.
Feuersicher.**

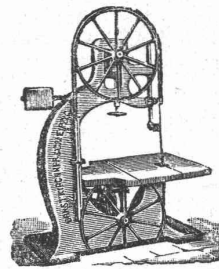
**Grosse Tragfähigkeit.
Schalldicht.**

Vertreter für die Ostschweiz: **Felix Beran in Zürich.**

Bern, Solothurn, Aargau: **Visintini & Cie. in Zürich.**

KIRCHNER & Co.,

Leipzig-Sellerhausen.



Grösste Specialfabrik von
Sägewerkmaschinen
und
Holzbearbeitungsmaschinen

Ueber 60 000 Maschinen geliefert,
62 höchste Auszeichnungen.

Weltausstellung Paris 1900:
Höchste Auszeichnung „Grand Prix“.

Filiale: **ZÜRICH, Bahnhofstrasse 89,**
— TELEPHON 3866. —

100,000

Prompte Spedition.



aller couranten Grössen

vorzüglicher Fabrikation,
zu allen Isolationszwecken
geeignet,

halten stets am Lager

Mech. Korkwarenfabrik
Dürrenäsch (Aarg.)

Konkurrenzlose Preise

C. Wüst & Comp., Seebach - Zürich

bauen als

Spezialität:

Elektrische

Waren-

und

Personen- Aufzüge

automobil und mit
stationärer Winde
nach eigenem,
patentiertem System.

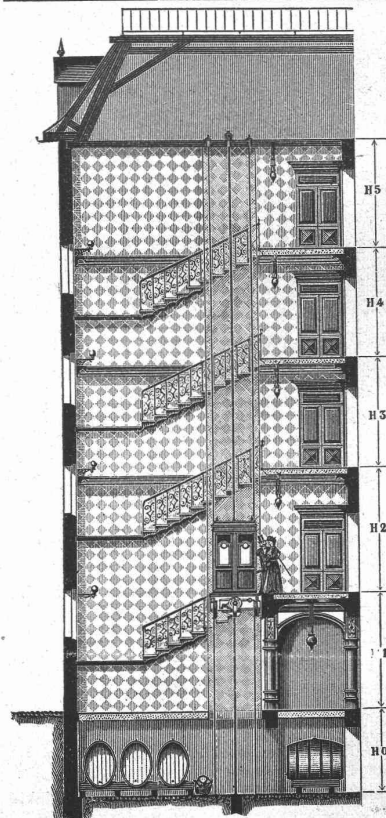
Billigste Anschaffungs-
und Betriebskosten.

Absolut ruhiger Gang.

Präzise Steuerung.

Vorzügliche Fangvorrichtung.

Projekte und Kostenvor-
schläge gratis.

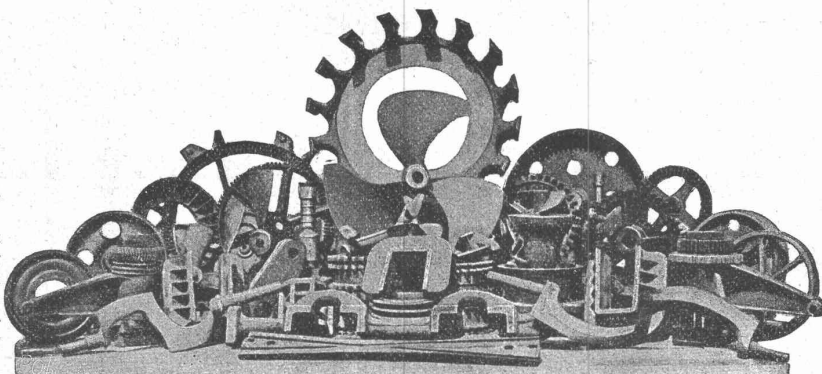


Aktien-Gesellschaft der Eisen- und Stahlwerke von **Georg Fischer, Schaffhausen** (Schweiz).

Stahlformguss: Martinstahl — Converterstahl — Tiegelstahl.

Material
für Eisenbahnen,
Lokomotivfabriken,
Maschinenbau,
Eisenkonstruktions-
Anstalten,

sowie für alle Zweige
der Industrie,
in allen wünschbaren
Härtegraden, in jeder
geeigneten Form, in
dichter, sauberer Aus-
führung, roh oder be-
arbeitet, als Ersatz für
die verschiedensten
Schmiedestücke.



Spezialität
in
Dynamostahlguss
von höchster
Permeabilität.

Eigene
Versuchs-Anstalt für
Festigkeitsprüfungen,
Permeabilitäts- und
Hysteresis-Untersuch-
ungen.

Chemisches
Laboratorium.

Schmiedbarer Eisenguss (Temperguss, Weichguss) in sauberster Ausführung und bester Qualität
nach eingesandten und vorhandenen Modellen.

Ausgedehnte Spezialeinrichtungen für Massenfabrication.

Röhrenverbindungsstücke (Fittings) Marke G. F.

in schmiedbarem Guss, für Gas-, Wasser- und Dampfleitungen, von 1/8 bis 4" engl. Gasgewinde. — Schwarz und verzinkt, in unübertroffener Qualität und Ausführung. Jedes Stück genau kontrolliert. Höchste Widerstandsfähigkeit gegen innern Druck.

Reichhaltiges Lager.

Sehr ausgedehnte Massenfabrication.

Export nach allen Ländern.

Filiale: Fittingsfabrik Singen (Grossh. Baden).

Felsenauer

Cementgips

(Estrichgips) nach eigenem Verfahren hergestellt. Bewährtes
Material für feuersichere, fugenlose Fussböden, Wandverputz etc.
Billigste und beste Unterlage für Linoleum.

Baugips

prima Qualität.

Gipsbausteine.

Gipsdielen

eigenen Systems ermöglichen zu jeder Jahreszeit die rascheste
Herstellung trockener, feuersicherer Wohnräume, Fabrikbauten etc.

und Schilfbretter

Spezialfabrication der

Gips-, Gipsdielen- und Mackolith-Fabrik, A.-G., Felsenau (Aargau)

Bureau: Zürich II, Freigutstrasse 16.

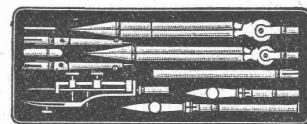
Prospekte, Referenzen und Atteste zu Diensten.

Reisszeuge

feinster Qualität und aller Systeme für
Herren Architekten, Geometer, Inge-
nieure, Techniker und Schulen liefert
die **Reisszeugfabrik**

L. Heisinger & Sohn
Nürnberg (Bayern).

6 Preismedaillen; Nürnberg 1896
«Goldene Medaille».



Illustr. Preislisten gratis.



**Die zuverlässigsten
CONDENSTÖPFE**

liefert **J. AUMUND, Ingen.,**
Werdmühlengasse 17, parterre
ZÜRICH.
Verlangen Sie Prospekt und Referenzen.

Jordan & Cie. Zürich.

Spezialgeschäft für
echte Loden
und engl. Cheviots-
Nouveautés. Massan-
fertigung! Joppen-
Anzüge, Mäntel, Pele-
rinen mit Kapuze,
Gamaschen.

Nur mittlere
60 Bahnhofstr. 60
Telegramm-Adresse
Lodenjordan.



Lincrusta-Walton

Patent-Relief-Tapeten

aus Linoleum ähnlicher Masse

mit massivem Relief, abwaschbar, unempfindlich gegen Nässe
und Hitze. Eleganteste und dauerhafteste Wandbekleidung
für Herrenzimmer, Speisesäle, Rauchzimmer etc. Besonders ge-
eignet für Treppenhäuser und Badezimmer.

Bester Ersatz für Holztäfelung.

Zu beziehen von allen Prima Tapetenhandlungen.

Nähere Auskunft erteilt

die Fabrik Lincrusta-Walton & Co., Hannover.





Maschinenfabrik Oerlikon

Oerlikon bei Zürich

Weltausstellung Paris 1900 — 2 Grands Prix.

Elektrische Anlagen

jeden Umfanges.

Kraftübertragung. Kraftverteilung. Beleuchtung. Elektromechanische
Anwendungen. Elektrochemie. Tramways. Nebenbahnen. Vollbahnen.

Generatoren und Motoren

für Gleichstrom, Einphasen- und Mehrphasenstrom.

Transformatoren.

Elektrisch angetriebene Werkzeugmaschinen.
Spezialitäten für Kessel-, Brücken- und Schiffsbau.




Elektrizitäts-Aktiengesellschaft

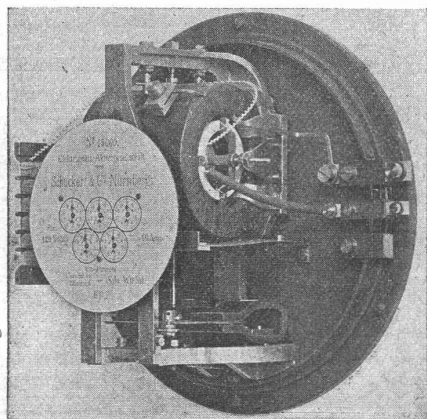
vormals

Weltausstellung Paris
1900

Schuckert & Co.,

NÜRNBERG.

4 grands prix.



Geschäftsstelle für die Schweiz:

Technisches Bureau Zürich,

— Löwenstrasse 55. — Telefon 5125. —

Fabriken in Nürnberg, Berlin.

Generatoren und Motoren für Gleichstrom, Einphasen-,
Zweiphasen- und Dreiphasenstrom.

Transformatoren.

Trambahn-Ausrüstungen und Wagen.

Bogenlampen für Gleichstrom und Wechselstrom.

Elektrizitäts-Zähler für Gleichstrom, Einphasen- und Drei-
phasenstrom für gleich und ungleich belastete Zweige.

Schaltapparate für Hochspannung und Niederspannung.

Zellenschalter mit automatischer Funkenlöschung und selbst-
tätigem Antrieb.

Messinstrumente — Scheinwerfer — Projektionsapparate — Elektrochemische Einrichtungen — Anlagen für Galvanoplastik.

Die Gesellschaft übernimmt direkt oder durch ihre Zweigniederlassungen und technischen Bureaux
die Ausführung von kompletten elektrischen Beleuchtungs-, Kraftübertragungs-, Bahn-Anlagen und elektrochemischen Werken.
Ferner die Ausführung von kompl. Beleuchtungs- und Motoren-Installationen im Anschluss an Elektrizitätswerke.

Prospekte und Offerten kostenlos.