

**Zeitschrift:** Schweizerische Bauzeitung  
**Herausgeber:** Verlags-AG der akademischen technischen Vereine  
**Band:** 37/38 (1901)  
**Heft:** 21

## **Werbung**

### **Nutzungsbedingungen**

Die ETH-Bibliothek ist die Anbieterin der digitalisierten Zeitschriften auf E-Periodica. Sie besitzt keine Urheberrechte an den Zeitschriften und ist nicht verantwortlich für deren Inhalte. Die Rechte liegen in der Regel bei den Herausgebern beziehungsweise den externen Rechteinhabern. Das Veröffentlichen von Bildern in Print- und Online-Publikationen sowie auf Social Media-Kanälen oder Webseiten ist nur mit vorheriger Genehmigung der Rechteinhaber erlaubt. [Mehr erfahren](#)

### **Conditions d'utilisation**

L'ETH Library est le fournisseur des revues numérisées. Elle ne détient aucun droit d'auteur sur les revues et n'est pas responsable de leur contenu. En règle générale, les droits sont détenus par les éditeurs ou les détenteurs de droits externes. La reproduction d'images dans des publications imprimées ou en ligne ainsi que sur des canaux de médias sociaux ou des sites web n'est autorisée qu'avec l'accord préalable des détenteurs des droits. [En savoir plus](#)

### **Terms of use**

The ETH Library is the provider of the digitised journals. It does not own any copyrights to the journals and is not responsible for their content. The rights usually lie with the publishers or the external rights holders. Publishing images in print and online publications, as well as on social media channels or websites, is only permitted with the prior consent of the rights holders. [Find out more](#)

**Download PDF:** 06.02.2026

**ETH-Bibliothek Zürich, E-Periodica, <https://www.e-periodica.ch>**

# THONWERK BIEBRICH, A.-G.

Biebrich a/Rhein

beste Referenzen und Zeugnisse aus der Schweiz,  
liefert die für den Bau und Betrieb von Gasanstalten, Cement-  
fabriken, Chemischen Fabriken, Cellulosefabriken, Schweiss-  
und Puddelwerken, Eisengiessereien, sowie für Dampfkessel-  
und sonstige Feuerungsanlagen notwendigen

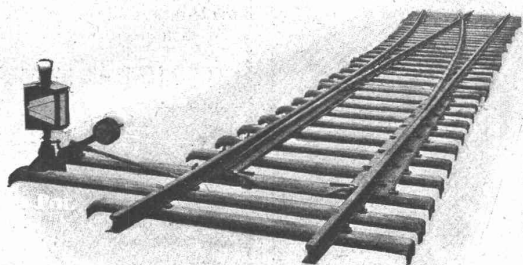
**feuerfesten & säurebeständigen Produkte**

Retorten, Form- u. Normalsteine, Gloverringe, Mörtel etc.

Gesellschaft der

## Ludwig von Roll'schen Eisenwerke

Filiale: Giesserei Bern liefert:



**Hebezeuge jeder Art** als: **Laufkrane**, und feste od. fahrbare  
**Drehkrane** für Hand- und speciell  
**elektrischen** Betrieb; **Aufzüge** für hydraulischen und elek-  
trischen Transmissionsbetrieb.

**Eisenbahnmaterial** als: **Drehscheiben** und **Schie-  
bebühnen** für Wagen und Lokomotiven;  
Hand-, **Dampf**- und **elektrischer** Betrieb.

**Weichen** für **Haupt**- und Nebenbahnen, für **Vignol**- und **Rillen**-  
Schienen.

**Barrieren** mit und ohne Verriegelung und Vorläuten.

## Zahnstangenoberbau; komplette Seilbahnen

für Güter- und Personentransport. (Eigene patentierte Systeme). Seit  
1898 15 Touristen-Seilbahnen geliefert.

**Schleusenanlagen** für Hand- und elektrischen Antrieb.

Hydraulische, automatische **Cementsteinpressen**.

— Angaben über zahlreiche Ausführungen, Referenzen, Projekte  
und Kostenvoranschläge stehen zu Diensten. —

## Flaschenzüge

Schraubenflaschenzüge mit „Maxim“-Bremse  
Zahnradflaschenzüge „Victoria“  
„Reform“-Schnellflaschenzüge



**Laufkatzen**

zum Einhängen von  
Hebezeugen,

**Laufkatzen**

mit eingebautem Hebe-  
zeug,

**Laufwinden**

**Wandwinden**

**Zahnstangen-Winden**

liefert unter Garantie für erstklassiges  
Fabrikat

**Alfred Winterhalter**

zum Meerpfad St. Gallen Schmidgasse 27

Alleinvertreter und Depositär für die Schweiz  
der Hebezeugfabrik Gebr. Bolzani, Berlin.

## Dr. Münch & Röhrs, BERLIN N.W. 21.



**Mauerfarben**

Verbesserte Oelfarben  
Wirksamster Schutz für  
Eisen u. Wellblech  
gegen Rost.

für Holz- und Mauerwerk,  
gegen chemische,  
atmosphärische und mechanische Einwirkungen.

**Dr. Münch's Lack-Dauerfarben**

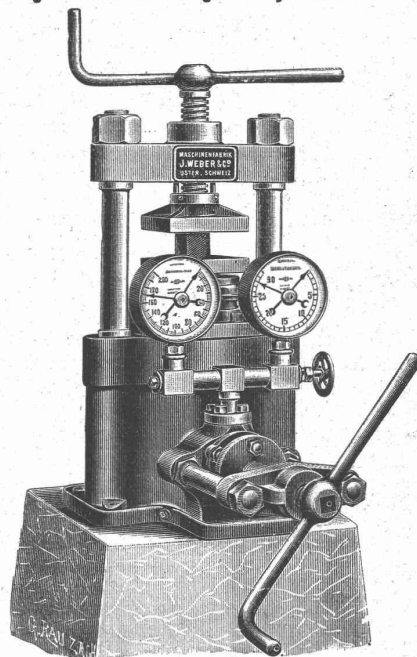
sehr harter, eleganter Emaille-Anstrich.

Widerstandsfähig gegen Desinfektionswaschungen, Salzlösungen etc.  
für Krankenhäuser, Schulen, Badeanstalten, Accumulatoren-Räume etc.

Vertreter für die Schweiz: **C.A. Ulbrich & Co.**, Techn. Bureau, **Zürich**.

## Apparat

zur Erprobung der Druckfestigkeit hydraulischer Bindemittel.



Gebaut von

**J. WEBER & Co.**

— Maschinenfabrik und Giesserei, —

**Uster bei Zürich.**

Vorzüge des Apparates: **Einfache Handhabung. Mässiger Preis.**  
**Solide Bauart.**

Zeugnisse renommierter Cementfabriken zur Verfügung.

## Rammen

und sonstige Maschinen für Pfahl-  
gründungen.

**Direktwirkende Dampfrahmen**

nach eigenem Patent und System Lacour

Rahmen mit endloser Kette, rücklaufender Kette  
und rücklaufendem Seil,

für Hand- Dampf- u. elektrischen Antrieb

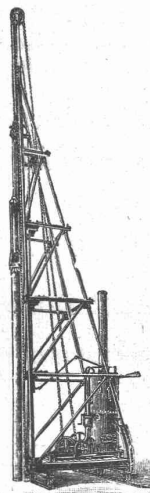
— **Kreissägen** —

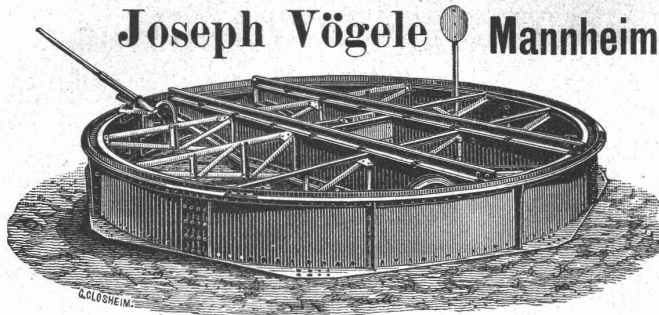
zum Abschneiden von Pfählen unter Wasser

Spühlvorrichtungen \* Pfahlauszieher

**Menck & Hambrock**

**Altona-Hamburg.**





liefert seit 1842:  
Weichen jeder Bauart und Spurweite für Haupt- und Nebenbahnen;  
Herzstücke; Kreuzungen;  
Drehscheiben u. Schiebebühnen für Lokomotiven und Wagen, mit Hand-, Dampf- und elektr. Antrieb.  
Drehscheiben mit Fuhrwerk befuhrbar;  
Elektrische Spills, Stellwerke, Schlagbäume.

Vertreter für die Schweiz:  
**Wolf & Graf, Zürich.**



**Ad. Schulthess, Zürich V.**  
Mühlebachstr. 62/64, Zinkornamenten-Fabrik.

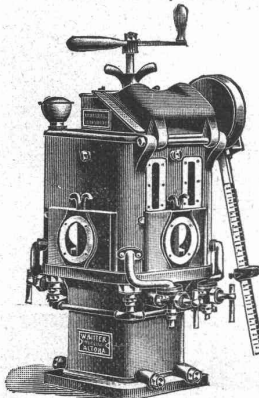
**Specialität:** Ausführung architektonischer kunstgewerblicher Ornamente in Zink und Kupfer etc. etc. nach Musteralbum, eingesandten Zeichnungen und nach Modellen, wie: Mansardenfenster, Dach- und Turmspitzen, Konsolen, Gesimse, Wasserspeier, Bekrönungen, Ballustraden, Firstkämme, Garnituren und Figuren etc. etc.  
Illustrierte Muster-Album u. Preis-Courant gratis und franko!

Neues bewährtes Verfahren zur Verklüpfung der Zinkarbeiten.  
Grosse Auswahl und Musterlager von Blech-Schindeln verschiedenster Grösse und Dessin. Specialität: Kuppel- und Thurm-Eindeckungen mit Falzhaken befestigt; Patent Nr. 11727. Beste Special-Einrichtungen zur Fabrikation von Schindeln, Schuppenblechen und gerippten Dachplatten.  
Prospekte gratis. — Uebernahme sämtlicher Spenglerarbeiten.  
Aufertigung von erhabenen Zinkbuchstaben.

## Spezial-Lokomotiv-Schmierpressen.

Ritter's Original-Patent automat. Schmierpresse mit 1, 2, 4 und 6 Stempeln für Lokomotiven, Lokomobilen und Compound-Dampfmaschinen.

D. R. P.  
Enorme Oelersparnis.



4-Stempel-Pressen.

**Keine zerstörenden Einflüsse** der Bewegungsmechanismen durch Staub, Schmutz etc., weil mit vollständigem Schutzmantel und Getriebeschutz versehen.

**Kein Einfrieren** des Schmieröls, weil mit Dampfheizung ausgerüstet.

**Vermeidung** langer Oelrohrleitungen, weil ausserhalb des Führerstandes anzubringen.

**Mehr Bewegungsfreiheit** für das Führerpersonal, weil auf der Plattform der Lokomotive — in unmittelbarer Nähe der Cylinder — aufzustellen.

**Schädliche Condenswasser-Bildung** in den Oelleitungen ausgeschlossen.

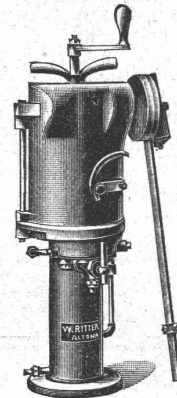
**Absolut sicheres Schmieren**, gegen 20 Atm. Dampfdruck, weil Cylinder und Schieber durch getrennte Oelleitungen an die Schmierpresse angeschlossen sind.

**Einfachste Montage**, keine Beaufsichtigung, Füllen der Presse in einigen Sekunden.

**Oel-Einführung** in die Dampfäume geschieht in fein zerstäubtem Zustand mittelst kombinierter Rückschlagventile.

**Schieberflächen und Cylinderwandungen** bleiben auf die Dauer spiegelblank. Kein Anfressen mehr möglich.

D. R. P.  
Enorme Oelersparnis.



1-Stempel-Pressen.

Konzessionär  **F. Meissner, Zürich**  Verkaufsstelle.

## Beteiligung oder Kauf.

Baumeister, Rheinländer, bis jetzt Mitinhaber eines grossen Baugeschäfts in Nord-Deutschland, sucht sich thätlich mit Kapital an einem Bauunternehmen zu beteiligen oder zu erwerben. Selbiger hat eine Erfindung für massive Decken und massive Bekleidung von Holzbauten.

Gefl. Offerten sub Z B 7427 an **Rudolf Mosse, Zürich.**



**Die Erfahrung** beweist, daß immer wieder auf die Vortheile hingewiesen werden muß, welche die

**Annoncen-Expedition**  
**Rudolf Mosse**  
**ZÜRICH**

Basel • Bern • St. Gallen • Schaffhausen etc. etc.

dem inserierenden Publikum bietet, da dieselben noch viel zu wenig bekannt sind:

**Gewissenhafte Berathung.**  
**Ausarbeitung und wirksames Arrangement von Anzeigen.**  
**Wahl der richtigen Blätter.**  
**Vorherige Kostenanschläge, Entwürfe und Satzproben.**  
**Einmalige Textausfertigung für beliebig viele Zeitungen.**  
**Keine Mehrkosten gegenüber dem direkten Verkehr.**

**Streng discrete Behandlung sogenannter Chiffre-Anzeigen:**

An- und Verkäufe,  
Stellen-Angebote und -Gesuche,  
Verpachtungen, Associationen,  
Geldgesuche und -Angebote etc.  
Die eingelaufenen Meldungen werden dem Besteller täglich übermittelt.

Zeitungskataloge gratis u. franco.

**KIRCHNER & Co.,**  
Leipzig-Sellerhausen.

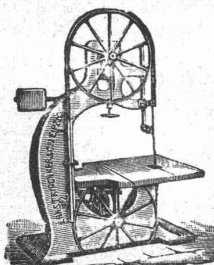
Grösste Specialfabrik von  
**Sägewerkmaschinen**  
und  
**Holzbearbeitungsmaschinen**

Ueber 60 000 Maschinen geliefert,  
62 höchste Auszeichnungen.

Weltausstellung Paris 1900:  
Höchste Auszeichnung „Grand Prix“.

Filiale: **ZÜRICH, Bahnhofstrasse 89,**

— TELEPHON 3866 —



**Geiger'sche Fabrik, G. m. b. H.**  
für Strassen- und Hausentwässerungs-Artikel  
**Karlsruhe i. B.**

**Spül- und Absperr-Vorrichtungen** für Kanäle und andere Zwecke.  
**Schachtabdeckungen.**

**Sinkkasten für Strassen-, Hof- und Haus-Entwässerung.**  
**Kran- und Schlammabfuhr-Wagen** zum Reinigen von Sinkkasten.

Bewährte Konstruktionen. — Höchste Auszeichnungen. — Solide Ausführung.

Man verlange illustriertes Preisbuch gratis.

In nahezu 200 Städten in Verwendung, unter andern in:

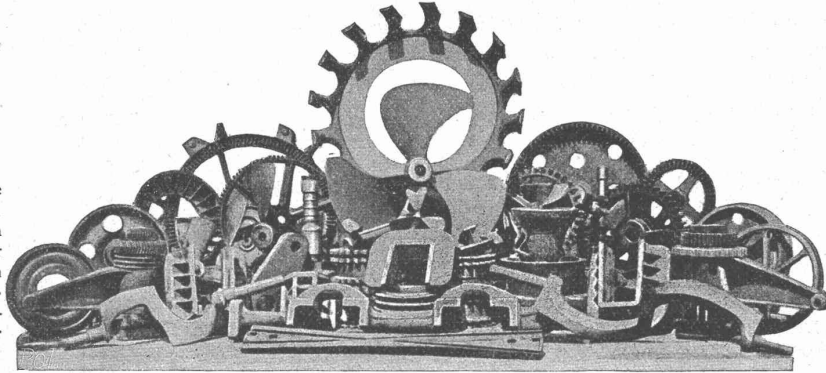
Breslau — Dresden — Düsseldorf — Frankfurt a. M. — Hannover — Innsbruck  
Karlsruhe — Kiel — Köln — Mannheim — Mülhausen i. E. — München — Posen  
Sofia — Stettin — Strassburg i. E. — Stuttgart — Wien — Zürich u. s. w.



# Aktien-Gesellschaft der Eisen- und Stahlwerke von **Georg Fischer, Schaffhausen** (Schweiz).

**Stahlformguss: Martinstahl — Converterstahl — Tiegelstahl.**

**Material**  
für Eisenbahnen,  
Lokomotivfabriken,  
Maschinenbau,  
Eisenkonstruktions-  
Anstalten,  
sowie für alle Zweige  
der Industrie,  
in allen wünschbaren  
Härtegraden, in jeder  
geeigneten Form, in  
dichter, sauberer Aus-  
führung, roh oder be-  
arbeitet, als Ersatz für  
die verschiedensten  
Schmiedestücke.



**Spezialität**  
in  
**Dynamostahlguss**  
von höchster  
**Permeabilität.**

Eigene  
Versuchs-Anstalt für  
Festigkeitsprüfungen,  
Permeabilitäts- und  
Hysteresis-Untersuch-  
ungen.

Chemisches  
Laboratorium.

**Schmiedbarer Eisenguss (Temperguss, Weichguss)** in sauberster Ausführung und bester Qualität  
nach eingesandten und vorhandenen Modellen.

**Ausgedehnte Spezialeinrichtungen für Massenfabrikation.**

**Röhrenverbindungsstücke (Fittings) Marke G. F.**

in schmiedbarem Guss, für Gas-, Wasser- und Dampfleitungen, von 1/8 bis 4" engl. Gasgewinde. — Schwarz und verzinkt, in unübertroffener Qualität und Ausführung. Jedes Stück genau kontrolliert. Höchste Widerstandsfähigkeit gegen innern Druck.

Reichhaltiges Lager.

**Sehr ausgedehnte Massenfabrikation.**

Export nach allen Ländern.

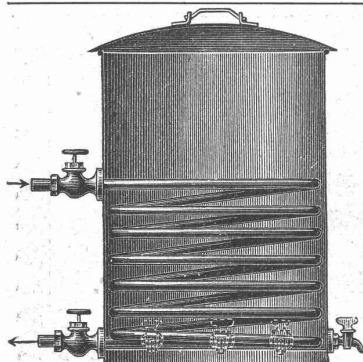
**Filiale: Fittingsfabrik Singen (Grossh. Baden).**

**Drahtglas**  
mit Metalleinlage für Oberlicht, Fussböden etc.  
fast unzerstörbar und feuersicher  
548 mal widerstandsfähiger als Rohglas  
liefert die  
**AKTIEN-GESELLSCHAFT FÜR GLASINDUSTRIE**  
**VORM. FRIEDR. SIEMENS**  
**NEUSATTL BEI ELBOGEN**  
(Böhmen).

Vertreter für die Schweiz: **Weisser & Nick, Zürich IV, Sonneggstrasse.**

**Xylogr. Art. Anstalt**  
**J. R. MÜLLER IN ZÜRICH**  
Fertige  
HOLZSCHNITTE.  
Galt. Ciseles, Zinkst. &c.  
PRÄMIERT & DIPLOMIERT

**I. KEIM'SCHE II.**  
WEITERFESTE MINERAL-FARBEN. NORMAL-ÖLFARBEN IN TUBEN.  
**ABRIL KEIM'S**  
AVSKVNIT VBER A-KVNSTER-ODER B-DEKORATIONS-ODER CANSTRICH-MINERALFARBEN.  
**OLMALFARBEN**  
VNIF CONTROLE D-DEUTSCHEN GESELLSCHAFT Z-BEFÖRDERUNG RATIONELLER MALVERFAHREN.



## Wasserkoch-Apparat

mit Schlange, aus verzinn-  
tem Stahlblech, mit Dampf-  
einlasshahn und einem oder  
mehreren Wasserablass-  
hähnen liefern in jeder  
Grösse

**Schwedler & Wambold,**  
Düsseldorf XII.

## == Siegwart-Balkenfabrik A.-G., Luzern ==

empfiehlt ihre

## Cement-Hohlbalken, + Pat. Nr. 19425,

mit armierten Seitenwandungen für beliebige Spannungen.  
Die fertig erstellten Balken werden im Bau frei ohne Verschalung  
auf die Tragmauern aneinander gelegt und die Fugen nachträglich vergossen.

**Einfachster Einbau.**  
**Feuersicher.**

**Grosse Tragfähigkeit.**  
**Schalldicht.**

Vertreter für die Ostschweiz: **Felix Beran in Zürich.**

Bern, Solothurn, Aargau: **Visintini & Cie. in Zürich.**

# Siemens & Halske A.-G.

BERLIN

Aelteste Fabrik in Deutschland für Rotations-

## — WASSERMESSE —

mit rotierendem oder feststehendem Zifferblatt

auch mit patentierter Frostschutteinrichtung für kommunale Wasserleitungen und industrielle Zwecke, u. A.: Kesselspeisewassermesser, auch mit elektrischer Fernregistrier-Vorrichtung.

**Elektrische Wasserstands-Fernmelde- und Registrier-Apparate.**

Ueber 425 000 Siemens-Messer im Betriebe.

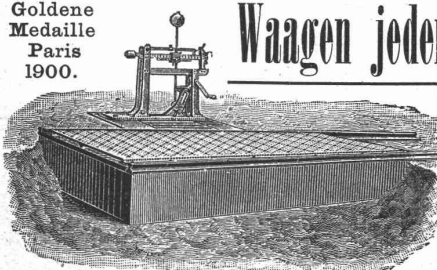
Vertretung für die Schweiz,

verbunden mit Reparaturwerkstatt und Prüfungsstation:

**Gasmessersfabrik Luzern, Elster & Cie.**

**Carl Schenck, Eisengiesserei u. Maschinenfabrik, Darmstadt, G. m. b. H.**

Goldene  
Medaille  
Paris  
1900.

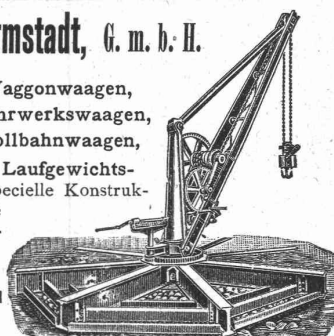


**Waagen jeder Art.**

Waggonwaagen,  
Fuhrwerkswaagen,  
Rollbahnwaagen,

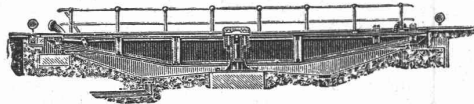
Decimal- u. Laufgewichts-  
waagen. — Spezielle Konstruk-  
tionen für alle  
Zweige der In-  
dustrie.

Specialität:  
Automatische Waagen  
für Roll- und Seil-  
bahn, als



Kontrollwaagen für Kesselhäuser, Bergwerke etc. — Schenck's **Registrier-Apparat** in über 7000 Exemplaren verbreitet. — Ueber 12 000 Schenck'sche Waagen in Deutschland im Betrieb.

Drehscheiben, Schie-  
bühnen, Aufzüge, Spills,  
Material-  
prüfungsmaschinen.



**Krähne jeder Art.**  
Specialität: Elektrisch be-  
triebene Hebmachines,  
insbes. Laufkrähne, Bock-  
krähne, Drehkrähne etc.

Ein tüchtiger, im

## Turbinen-

und allgemeinen Maschinenbau ver-  
sierter **Ingenieur**, der auf der Höhe  
der Zeit steht, wird zum ehesten  
Eintritte gesucht. Der Reflektant  
müsste sich für die selbständige  
Leitung einer Maschinenwerkstätte,  
sowie auch für d. Reise bestens eignen.

Offerte mit ausführlichen Angaben  
über Studiengang und bisherige  
praktische Verwendung, Alter, Fa-  
milienverhältnisse, Gehaltsansprüche  
und Eintrittszeit erbeten unter:  
„Francis 5046“ an Rudolf Mosse,  
Wien, I., Seilerstätte 2.

Tüchtiger, künstlerisch gebildeter

## Architekt

mit Kunstakademie-Diplom, der be-  
reits bedeutende Arbeiten selbst aus-  
geführt hat und beide Sprachen  
gründlich kennt, sucht **Association**  
oder passende Stellung.

Offerten unter Z U 7920 an

**Rudolf Mosse, Zürich.**



## Bauführer gesucht.

Wir suchen für die spezielle Bau-  
führung zu einem grösseren Geschäfts-  
haus-Neubau in Basel einen theo-  
retisch und praktisch gebildeten,  
besonders auch mit grösseren Eisen-  
konstruktionen vertrauten, tüchtigen,  
erfahrenen und energischen Bau-  
führer. Anstellung für mindestens  
ein Jahr. Eintritt 1. Januar 1902.

Offerten mit Angabe der bisheri-  
gen Berufsleistungen, des Alters und  
der Gehaltsansprüche zu richten an

**G. & J. Kelterborn,**  
Architekten in Basel.

100,000

Prompte Spedition.

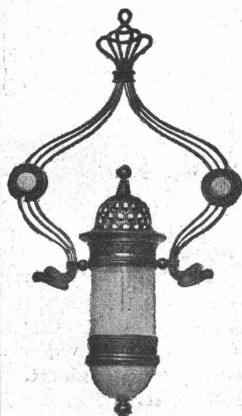


aller couranten Grössen

vorzüglicher Fabrikation,  
zu allen Isolationszwecken  
geeignet,  
halten stets am Lager  
Mech. Korkwarenfabrik  
Dürrenäsch (Aarg.)

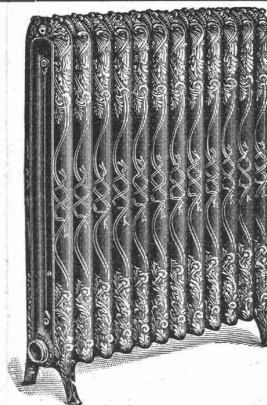
Konkurrenzlose Preise

**Paul Stotz**  
Kunstgewerbliche Werkstätte  
G. m. b. H.  
Stuttgart.



Beleuchtungskörper,  
Kaminverzierungen,  
Bauornamente,  
Grabdekorationen,  
Kupfertreib-  
Kunstschlosser- } Arbeiten,  
Kunstschmiede- }  
Beschlüge,  
Erzgiesserei,  
Elektrische Heiz- u. Koch-  
Apparate.

Goldene Medaille Paris 1900.



**G. Helbling & Cie.,**  
Zürich I,  
Stadelhoferplatz 18.

Fabrik in Küsnacht b. Z.

## Centralheizungen

aller Systeme.

Lüftungs- u. Trocken-  
Anlagen.



Rollbahnschienen und Schwellen  
aus der Burbacherhütte

werden in verschiedenen Profilen nebst dem dazu gehörenden

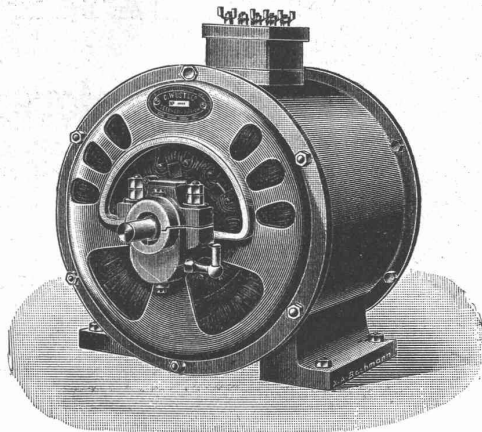
**Kleineisenzeug**

geliefert von

**Kägi & Co., Winterthur.**



# C. Wüst & Comp. in Seebach-Zürich



empfehlen:

## Ein- und Mehrphasen-Wechselstrom-Motoren mit abstufbarer Tourenzahl (Patent C. Wüst)

zum direkten Antrieb von Werkzeugmaschinen, Hebezeugen, Druckereimaschinen, Pumpen, Tram- und Vollbahnen.

### Tourenregulierung ohne Widerstände.

Bei jeder Tourenzahl und Leistung höchster Nutzeffekt.

Leistung unabhängig von der Tourenzahl.

Erhöhte Leistung bei kleinster Tourenzahl möglich.

— Preise auf gefl. Anfrage. —

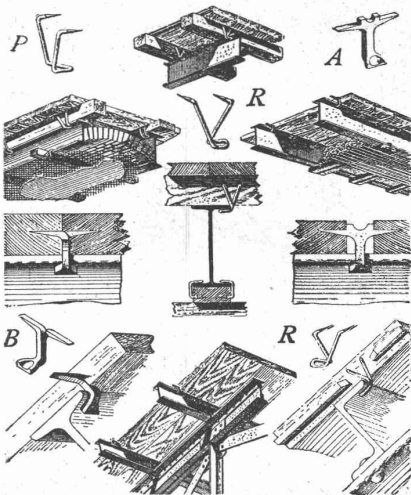
Weitere Fabrikationsspezialitäten: Normale Ein- und Mehrphasen-Wechselstrom-Motoren, Gleichstrom-Motoren, Wechsel- und Gleichstrom-Generatoren, Transformatoren, Elektrische Krane, Elektrische Aufzüge, Elektrische Bohrmaschinen, Präzisionszahnäder auf automatischen Maschinen gefräst.

## Rordorf'sche Verbindungshaften A & B

und

### Lagerholzklammern P & R

in verschiedenen Staaten patentiert.



**A & B**  
in zwei Grössen  
verbinden stumpfe Bretter  
direkt mit I-Eisen.

**P & R**  
in fünf verschiedenen  
Grössen

verbinden Lagerhölzer, sowie Bretter in Nut und Feder direkt mit Eisen.

**Bezugspreis** ab unsern  
Wiederverkaufsstellen und  
unserem Lager in Zürich:  
Fr. 4.— bis Fr. 5.50 per 100 Stück.

**Gebr. Rordorf.**  
Bureau u. Lager:  
Auf der Mauer 5,  
Zürich I.

## Schweizerische Centralbahn.

Bei der Schweiz. Centralbahn, zukünftiger Kreis II der Schweiz. Bundesbahnen, ist die Stelle des Telegrapheninspektors zu besetzen, vor-derhand mit Sitz in Olten.

Bewerber müssen im Schwachstrom- und dem elektrischen Beleuchtungswesen wissenschaftlich ausgebildet und praktisch erfahren sein; ausserdem sind Kenntnisse im Eisenbahnbetriebsdienst erwünscht. Der Anfangsgehalt kann bis Fr. 5500.— per Jahr betragen, nebst Vergütungen für Dienstreisen.

Bewerber haben ihre Anmeldungen schriftlich unter Angabe des Bildungsganges und ihrer bisherigen Thätigkeit und Sprachkenntnisse bis zum 15. Dezember l. Js. dem Betriebsdepartement der Schweiz. Centralbahn, Leonhardsgraben No. 36 in Basel einzureichen, welches, wie auch der Ober-telegrapheninspektor der Schweiz. Bundesbahnen, Herr P. Frei in Bern, weitere Auskunft erteilt.

Basel, den 19. November 1901.

Direktorium.

## Gutehoffnungshütte

Aktienverein für Bergbau und Hüttenbetrieb  
in Oberhausen (Rhld.)

fertigt in ihren mit den neuesten und vollkommensten  
Einrichtungen ausgerüsteten Werkstätten als **Besonderheit**

**Achsen und Radreifen** aus bestem **Siemens-Martinstahl**  
für Lokomotiven, Tender und Wagen aller Art,

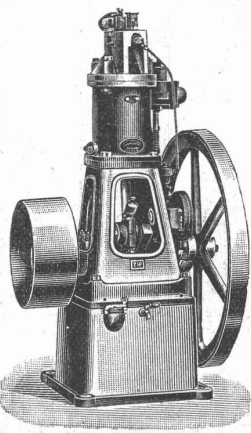
**Radgerippe** (Speichenräder)

aus bestem **Schweiseseisen** für **Wagen** aller Art,  
fertige Radsätze für **Wagen** aller Art,

sowohl für **Voll-**als auch für **Neben- und Klein-Bahnen.**Vertreter für die Schweiz: **Gebr. Stebler, Zürich.**

## J. Weber & Co., Uster (Zürich)

Maschinenfabrik und Giesserei



empfehlen als **Specialität** ihre bewährten  
**Motoren** für Petrol- Benzin- oder  
Gasbetrieb, mit Glührohr  
oder elektr. Zündung

Einfachste Konstruktion — billigster  
Betrieb — ruhiger und gleichmässiger  
Gang. — Auf Verlangen werden die  
Petrol- und Benzinmotoren so ge-  
liefert, dass sie ohne Abänderung nach  
Belieben mit Petrol oder Benzin be-  
trieben werden können.

**Lokomobile** für Petrol- od. Benzin-  
Betrieb, mit oder ohne  
Bandsäge und Holzspaltmaschine, und  
Antrieb für Fortbewegung des Wa-  
gens durch den Motor selbst.

### Automobile

Personen- und Geschäftswagen.  
Beste Zeugnisse. — Prospekte gratis.

## PEYER, FAVARGER & C<sup>IE</sup>

NEUCHÂTEL (Schweiz)

### Specialität: Elektrische Uhrennetze

behufs einheitlicher Zeitangabe für

Fabriken, Bahnhöfe, Verwaltungsgebäude, Spitäler, Schulhäuser etc.

Diese Uhren können mit Glockensignalen verbunden werden  
und geben automatisch den Beginn und Schluss der Arbeit an, oder  
sonstige periodische Ereignisse über Tag oder bei Nacht.

Illustrierte Kataloge. Detaillierte Kostenvoranschläge. Erfahrene Monteurs.

Grand Prix, Paris 1900.

**Bautechniker,**

flotter Zeichner, sucht sofort oder später Stelle. Zeugnisse und Zeichnungen stehen zu Diensten.

Offerten sub Z K 7935 an  
**Rudolf Mosse, Zürich.**

**Bautechniker,**

bewandert in der Anfertigung von Entwürfen und Ausführungsplänen, sowie der Bauführung, sucht Stelle. Kenntnis der deutschen und franz. Sprache.

Offerten sub Z D 7929 an  
**Rudolf Mosse, Zürich.**

**Stellegesuch.**

Nach Absolvierung der Volksschule, 1 1/2 jährigem Besuch einer techn. Akademie und 2 jäh. Praxis auf einem Ingenieurbureau, suche ich auf Ingenieur- Geometer- elektrotechnischem- oder Gaswerksbureau der franz. Schweiz für circa 1 Jahr in Dienst zu treten zur gründl. Erlernung der Sprache und Weiterbildung. Ganz bescheidene Ansprüche. Familienanschluss erwünscht.

Offerten sub Z S 7918 an  
**Rudolf Mosse, Zürich.**

**Ingenieur,**

energisch und strebsam, 26 J. alt, Alsolv. eines Techn., Schweizer, militärfrei, 4 Jahre Werkstatt- und Bureau-Praxis im allg. Maschinenbau und Aufbereitung, wünscht sich unter bescheidenen Ansprüchen per Januar 1902 dauernde Stellung im In- oder Auslande. Spätere Beteiligung nicht ausgeschlossen.

Gefl. Offerten erbeten unter Z P 7940 durch  
**Rudolf Mosse, Zürich.**

**Gas-Ingenieur,**

gegenwärtig in leitender Stellung, mit gründlichen Kenntnissen und Erfahrungen im Bau und Betrieb moderner Gaswerke, sucht sich baldigst zu verändern. Beste Referenzen.

Für nähere Auskunft wende man sich gefl. unter Chiffre P R 611 an  
**Rudolf Mosse, Zürich.**

**Bautechniker,**

mit langjähriger Bau- und Bureau-Praxis sucht, gestützt a. prima Zeugnisse per sofort Stelle.

Gefl. Offerten sind unter Chiffre Z X 8073 an  
**Rudolf Mosse, Zürich** erbeten.

**Maschinentechnisches Rechnen.**

Wer erteilt einem Herrn reiferen Alters Unterricht in obigem?

Gefl. Antworten unter Z J 8009 an  
**Rudolf Mosse, Zürich.**

**Tüchtiger Ingenieur,**

guter Constructeur, der im Bahnen- und Maschinenbau bewandert ist, findet per sofort oder später ganz gut bezahltes Engagement.

Offerten unter Chiffre Z Q 7991 an  
**Rudolf Mosse, Zürich.**

Durch Einführung des elektrischen Betriebes ist in einer Sägerei ein

**Petrolmotor**

von 25 PS, von der Lokomotivfabrik in Winterthur s. Z. geliefert, verkäuflich geworden; derselbe macht per 1' 160 Touren und gehören dazu Petrolreservoir mit Pumpe und Leitungen.

Offerten sub Z G 8032 an  
**Rudolf Mosse, Zürich.**

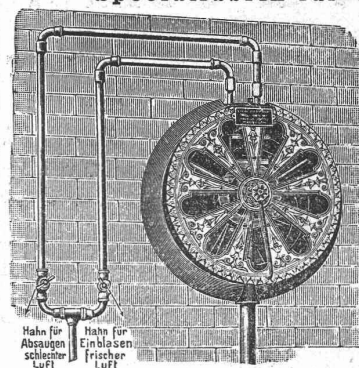
**Elektricität.**

Junger verheirateter, tüchtiger Chefmonteur, gegenwärtig als solcher in einem grösseren Installationsgeschäft beschäftigt und bestens vertraut mit Bau und Betrieb von Elektrizitätswerken, im Ausarbeiten von Projekten und Kostenanschlägen, sucht dauernde Anstellung als Chefmonteur oder Chefmaschinist in einer elektr. Centrale.

Güt. Offerten sub Pc 14301 L an  
**Haasenstein & Vogler, Lausanne.**

**FRITZ WUNDERLI**  
vormals **Kündig Wunderli & Cie.**

Specialfabrik für Ventilatoren



**Uster**

baut

**Ventilatoren**

für

Privatwohnungen, Restaurants, Hôtels, Schulhäuser, Spitäler, Keller, Küchen, Stallungen etc.

**Solide Konstruktion.**

**Geräuschloser Gang.**

**Luftbahnen**

Export nach allen Weltteilen.



Einfache Arbeit u. sicherer Betrieb.

**Katalog auf Wunsch.**

**Rudolf Mosse,**

Alleinige Inseratenannahme der Schweiz. Bauzeitung.

**Maschinenfabrik A.-G. Wetzikon**

(Zürich)

Specialität: **Betriebsmotoren.**

Konzessionäre der + Patente des

**Kraftgaserzeugers „Taylor“**

Billigste Betriebskraft der Gegenwart.

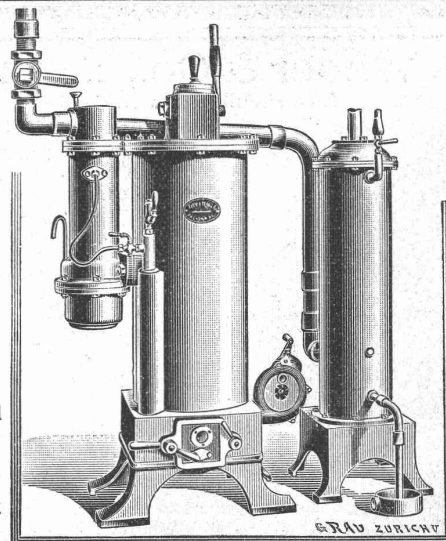
**Bestes System.**

Anwendbar bei allen Gas-, Petrol- und Benzinmotoren  
von 5 HP. an.

In 1 1/2 Jahren über 3000 HP. verkauft.

Kein Gasometer. — Keine Feuersgefahr. — Einfache Bedienung.

— Kleiner Platzbedarf. —



**3 Centimes**  
**pro Pferdekraft**  
**und Stunde!**