

Zeitschrift: Schweizerische Bauzeitung
Herausgeber: Verlags-AG der akademischen technischen Vereine
Band: 37/38 (1901)
Heft: 20

Werbung

Nutzungsbedingungen

Die ETH-Bibliothek ist die Anbieterin der digitalisierten Zeitschriften auf E-Periodica. Sie besitzt keine Urheberrechte an den Zeitschriften und ist nicht verantwortlich für deren Inhalte. Die Rechte liegen in der Regel bei den Herausgebern beziehungsweise den externen Rechteinhabern. Das Veröffentlichen von Bildern in Print- und Online-Publikationen sowie auf Social Media-Kanälen oder Webseiten ist nur mit vorheriger Genehmigung der Rechteinhaber erlaubt. [Mehr erfahren](#)

Conditions d'utilisation

L'ETH Library est le fournisseur des revues numérisées. Elle ne détient aucun droit d'auteur sur les revues et n'est pas responsable de leur contenu. En règle générale, les droits sont détenus par les éditeurs ou les détenteurs de droits externes. La reproduction d'images dans des publications imprimées ou en ligne ainsi que sur des canaux de médias sociaux ou des sites web n'est autorisée qu'avec l'accord préalable des détenteurs des droits. [En savoir plus](#)

Terms of use

The ETH Library is the provider of the digitised journals. It does not own any copyrights to the journals and is not responsible for their content. The rights usually lie with the publishers or the external rights holders. Publishing images in print and online publications, as well as on social media channels or websites, is only permitted with the prior consent of the rights holders. [Find out more](#)

Download PDF: 02.04.2026

ETH-Bibliothek Zürich, E-Periodica, <https://www.e-periodica.ch>

Schweizerische Bauzeitung

Wochenschrift

für Bau-, Verkehrs- und Maschinenteknik

Herausgegeben von

A. WALDNER

Dianastrasse Nr. 5, Zürich II.

Verlag des Herausgebers. — Kommissionsverlag: Ed. Rascher, Meyer & Zeller's Nachfolger in Zürich, Rathausquai 20.

Organ

des Schweizer. Ingenieur- und Architekten-Vereins und der Gesellschaft ehemaliger Studierender des eidg. Polytechnikums in Zürich.

Abonnementspreis:
Ausland... Fr. 25 per Jahr
Inland... „ 20 „ „

Für Vereinsmitglieder:
Ausland... Fr. 18 per Jahr
Inland... „ 16 „ „
sofern beim Herausgeber
abonniert wird.

Abonnements
nehmen entgegen: Heraus-
geber, Kommissionsverleger
und alle Buchhandlungen
und Postämter.

Insertionspreis:
Pro viergespaltene Petitzeile
oder deren Raum 30 Cts.
Haupttitelseite: 50 Cts.

Inserate
nimmt allein entgegen:
Die Annoncen-Expedition
von
RUDOLF MOSSE
in Zürich, Berlin, Breslau,
Dresden, Frankfurt a. M.,
Hamburg, Köln, Leipzig,
Magdeburg, München,
Nürnberg, Stuttgart, Wien,
Prag, London.

Bd XXXVIII.

ZÜRICH, den 16. November 1901.

Nº 20.

Schweizerische Bundesbahnen.

Wettbewerb

für

Entwürfe zu einem Dienstgebäude
auf dem Brückfeld

in

Bern.

Die Generaldirektion der Schweizerischen Bundesbahnen eröffnet unter den schweizerischen und in der Schweiz niedergelassenen Architekten eine Wettbewerbung für Pläne zu einem Gebäude für die Einnahmenkontrolle, die Tarifbureau, das Frachtreklamationsbureau, die Drucksachenverwaltung und die Bilettdruckerei auf dem Brückfeld in Bern.

Das bezügliche Programm nebst Situations- und Uebersichtsplan kann vom Bureau des Oberingenieurs, Christoffelgasse 7, II. Stock, bezogen werden.

Die Entwürfe sind bis 12. Januar 1902 der Generaldirektion der Schweizerischen Bundesbahnen einzureichen.

Bern, den 9. November 1901.

Die Generaldirektion
der Schweizerischen Bundesbahnen.

Simmi-Korrektion. Bauausschreibung.

Die **Korrektion der Simmi** b. Gams, Teilstrecke v. Tobel bis Staatsstrasse, wird hiemit zur öffentl. Konkurrenz ausgeschrieben. Die Arbeiten bestehen in:

Erdarbeiten ca. 40 000 m³
Steinplästerung ca. 15 000 m²
Holzlieferung ca. 700 m (sog. Ristholz)

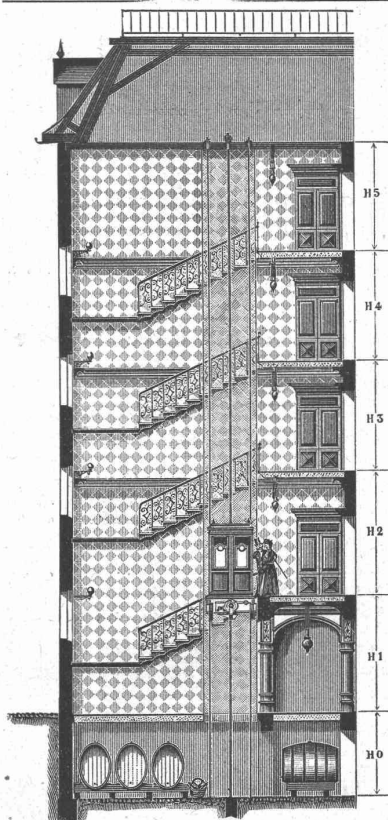
Pläne und Baubedingungen liegen auf dem Bureau des Präsidenten der Simmikommision, Gemeindeammann Schöb in Gams, auf, an welchen auch die schriftlichen Offerten, verschlossen, mit der Ueberschrift: «Simmi-korrektion» bis zum 30. November 1901 einzureichen sind.

Gams/Grabs, den 12. November 1901.

Die Kommission der Simmikorrektion.

Steinbruch-Gesellschaft Ostermündingen bei Bern.

Blauer und gelber Sandstein. Lieferung als Rohmaterial auf Mass in jeder Grösse oder behauen nach Plänen und Zeichnungen. Fluatlieferung zur Erhärtung des Materials.



**C. Wüst & Comp.,
Seebach - Zürich**

bauen als
Spezialität:
Elektrische

Waren-

und

**Personen-
Aufzüge**

automobil und mit
stationärer Winde

nach eigenem,
patentiertem System.

**Billigste Anschaffungs-
und Betriebskosten.**

Absolut ruhiger Gang.

Präzise Steuerung.

Vorzügliche Fangvorrichtung.

Projekte und Kostenvor-
schläge gratis.



für alle festen und flüssigen, breigen oder körnigen
Materialien und Rückstände.

Vertreter: **Alfred Joël, Zürich.**

**Einzig echte Mettlacher
Steinzeug-Bodenplatten, glasierte Wandplatten,
Stallklinker und Röhren,**

wetterbeständige Bauterracotta (matt und in Majolica),
Figuren und Vasen zu Bauzwecken und für **Gärten** von
Villeroz & Boch in Mettlach und Merzig.

Verblendsteine

in 7 verschiedenen Farben, glasiert und unglasiert, von

Ph. Holzmann & Cie. in Frankfurt a. M.

sog. Saargemünder Thonplatten, stahlhart gebrannt
von **A. Brach** in Kleinblittersdorf.

Prima Schlackenwolle

Ladenständer. — **Decor.** Bauguss von **C. Flink**, Mannheim.

Vertreter: **Eugen Jeuch** in **Basel.**

Naturmuster und Preiscurant zu Diensten.

Verein schweizerischer Drahtseilbahnen.**Ansrangierte Stahldrahtseile**

von verschiedenen Durchmessern und beliebigen Längen etc.

Die Resultate der Belastungsproben stehen zur Einsicht.

Für Zusendung der Bezugslisten sich zu wenden an die geschäftsführende Verwaltung

Chemin de fer Lausanne-Ouchy, Lausanne.

**KONKURSAMT BADEN.
Steigerung.**

Im Konkurs der Portland-Cement-Fabrik Lägern A. G. in Ober-Ehrendingen, wird das liegenschaftliche Vermögen mit Zubehörden Mittwoch den 27. November 1901, nachmittags 2 Uhr, in der Wirtschaft «Peter» in Ober-Ehrendingen öffentlich versteigert, nämlich:

a. Wohnhaus No. 109, geschätzt und versichert für	Fr.	29 000
b. Verwaltungsgebäude No. 110	» » »	12 800
c. Kantine No. 111	» » »	20 200
d. Silogehalt und Klinkerraum No. 112	» » »	11 100
e. Kalkmühle No. 113	» » »	61 100
f. Cementmühle und Silo No. 114	» » »	132 700
g. Tröckne und Klinkerraum No. 115	» » »	48 300
h. Brennofengebäude No. 116	» » »	158 700
i. Klinkerraum No. 117	» » »	5 200
k. Motorenhaus No. 118	» » »	6 300
l. Flugbahngebäude No. 119 und 120	» » »	32 600
m. Kohlenschuppen No. 121	» » »	5 250
n. Magazin und Einfahrtsgebäude für die Drahtseilbahn in Niederwenigen. Schätzung	»	38 000
o. ca. 8 ha Platz, Umgelände, Acker-, Matt-, Reb-, und Cement-Steinbruchland mit Inbegriff der Landparzellen auf denen die Stützenkonstruktionen der Luftseilbahn ruhen. Schätzung	»	58 130

Fr. 619 380.

NB. Die konkursamtliche Schätzung sämtlicher Liegenschaften incl. Zubehörenden beträgt nur Fr. 414 000.

Die Steigerungsbedingungen sind vom 28. Oktober 1901 an beim Konkursamt zur Einsicht aufgelegt. Allfällige Einwendungen gegen die Steigerungsbedingungen sind von den Kapitalgläubigern bis zum 7. November 1901 einzureichen.

Baden, 24. Oktober 1901.

Konkursamt Baden.

**Luipold, Kottmann & Co., Basel.
Technisches Bureau für Betonbau.**

Projekte für Ausführungen in

armiertem Beton, System Luipold

19424 + 19424

Grösste Sicherheit u. Widerstandsfähigkeit gegen Feuer.

Material-Ersparnis infolge zweckmässiger Verteilung der Eisen.

Konkurrenzausschreibung

über Ausführung von Schreinerarbeiten und Gas- und Wasserinstallationen zum Neubau Wachsaaal der Irrenheilanstalt Burghölzli.

Eingabetermin: 23. November 1901.

Näheres durch das **kant. Hochbauamt, untere Zäune 2, Zimmer 3.**

Zürich, den 11. November 1901.

**Für die kant. Baudirektion
Der Kantonsbaumeister: Fietz.**

Siegwart-Balkenfabrik A.-G., Luzern

empfiehlt ihre

Cement-Hohlbalken, + Pat. Nr. 19425,

mit armierten Seitenwandungen für beliebige Spannungen.

Die **fertig erstellten Balken** werden im Bau frei ohne Verschalung auf die Tragmauern aneinander gelegt und die Fugen nachträglich vergossen.

Einfachster Einbau.

Grosse Tragfähigkeit.

Feuersicher.

Schalldicht.

Vertreter für die Ostschweiz: **Felix Beran in Zürich.**

Bern, Solothurn, Aargau: **Visintini & Cie. in Zürich.**

J. R. Streiff, Architekt

hat Rämistrasse 18 ein

Architekturbureau

Telephon 5342.

eröffnet.

Telephon 5342.

Günstige Gelegenheit für Baumeister.

Es wird verkauft ein Lager von cirka 60000 Stück

Köhler-Cement-Reitfalz-Ziegel,

zum Preise von 2000 Fr. (Erstellungswert 9750 Fr.). Per m² eingedeckte Fläche werden 11,3 Stück Ziegel benötigt. Auskunft wird im Bureau der **Steinfabrik Zürich, A.-G.,** Zollstrasse 38 Zürich III, erteilt.



Die billigste

Reklame

Wer Geld für Annoncen ausgiebt, will Erfolge sehen. Die Schwierigkeit aber liegt in der richtigen Verwendung des Geldes und dem geschickten Disponiren, welche Factoren allein eine wirksame d. h. billige Reclame ermöglichen.

Welche Blätter muss ich unter allen Umständen benutzen?

Welche Blätter nehme ich in zweiter Linie?

Wie statte ich meine Annonce auffällig aus?

Wie fasse ich den Text meiner Anzeige?

Wie stellen sich die Kosten am billigsten?

Nur wer mit dem Zeitungswesen völlig vertraut ist, wer täglich die erscheinenden Annoncen prüft, wer in Jahrzehnte langer Praxis Erfolge und Misserfolge einzelner Reclamen zu beobachten Gelegenheit gehabt hat, kann einen Reclameplan zweckmässig und billig ausarbeiten. Wer Geld für Annoncen ausgeben will, vermeide deshalb alle zwecklosen, zeitraubenden und kostspieligen Experimente und wende sich von vornherein an die **Annoncen-Expedition Rudolf Mosse.**

Gesucht

für eine kleinere städtische Gemeinde ein tüchtiger **Gasmeister**, dem auch die Besorgung des Wasserwerkes übertragen werden könnte. Die Besoldung wird bei der Ernennung festgesetzt. Anmeldungen sub Z B 1401 zu richten an **Rudolf Mosse, Basel.**

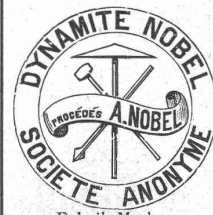
Dynamit Nobel, Akt.-Gesellsch., Zürich II

Fabrik in Isleten (Uri).

Mythenstr. 21.

Telephon 3623.

Beste Sorten

**Spreng-Gelatine,
Gelatine-Dynamit.**

Schwaches Dynamit für Steinbrüche.

Lieferanten
der Schweiz. Eidgenossenschaft.

Fabrik-Mark.

Die erste schweizerische
Mosaikplatten-Fabrik

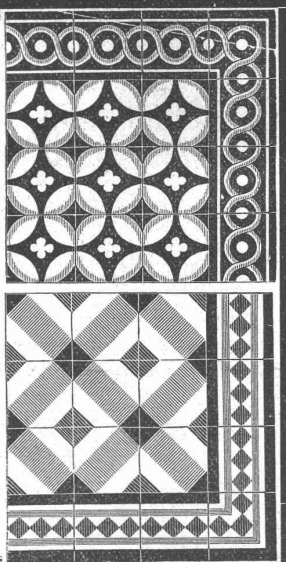
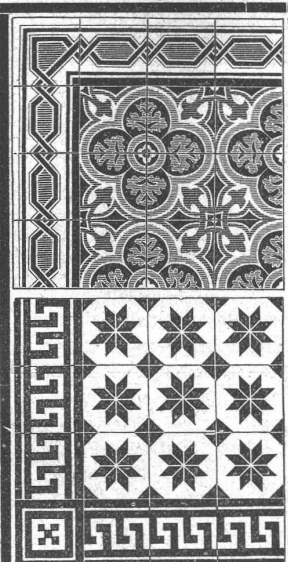
von
A. Werner-Graf in Winterthur

vormals Huldreich Graf

empfiehlt

als **schönen** und **soliden Hartbodenbelag** ihre bewährten **Mosaikplatten** in **steinharter Masse** von **einfachen** bis zu den **reichsten Dessins**, mit **glatter** und **geriefter Oberfläche**.

Dessin-Album und Preiscourants zu Diensten.



Acquisiteur

sucht für die Schweiz eine elektrotechn. Fabrikationsfirma ersten Ranges. Bewerber müssen über technische Bildung und Praxis verfügen und sich über eine erfolgreiche acquisiteurische Thätigkeit ausweisen können.

Anstellungsbedingungen: Hohes fixes Gehalt, Reisespesen u. Tantièmes.

Offerten mit Angabe über Bildungsgang und bisherige Thätigkeit sind unter Chiffre N 5850 Q zu adressieren an Haasenstein & Vogler, Zürich.

Asphalt-Kessel

stabil und fahrbar

liefert

rasch und billig,

Otto Wehrle,

Maschinenfabrik

Emmendingen

(Baden).

„Bundy“

automatisch wirkender Condenswasser-Rückleiter u. Kesselspeiser
von der A. A. Griffing Iron Co., New-York.

Der Bundy-Apparat

sammelt die Condenswasser und führt dieselben selbstthätig, heiss in den Kessel zurück.

Kostenloser Betrieb.

Geräuschloser Gang.

Compendiöse Aufstellung.

Ersparniss an Brennmaterial.

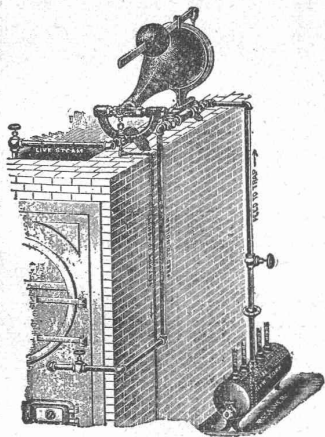
Speisung von reinem destilliertem Wasser.

Erhöhung des Nutzeffektes der Dampfanlage.

Garantiert anstandsloses Funktionieren.

Alleinvertreter für die Schweiz:

Spærri & Co., Techn. Bureau, Bleicherweg 5, **Zürich.**



A. Stotz
Eisengiesserei u. Apparatebauanstalt
Stuttgart
Fabrik Kornwestheim

SPECIALITÄT:
Gelenk- und Stahlbolzenketten, Becherwerke, Transporteure, Aufzüge, Transportschnecken und Transmissionen etc. etc.

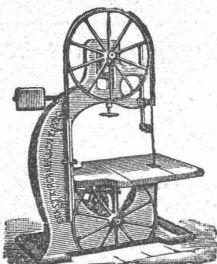
D R P. No 69539 74299 74387

KIRCHNER & Co.,
Leipzig-Sellerhausen.

Grösste Specialfabrik von
Sägewerkmaschinen
und
Holzbearbeitungsmaschinen

Ueber 60 000 Maschinen geliefert,
62 höchste Auszeichnungen.

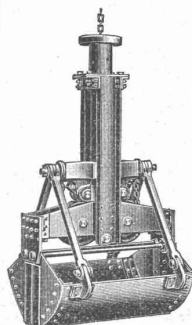
Weltausstellung Paris 1900:
Höchste Auszeichnung „Grand Prix“.
Filiale: **ZÜRICH, Bahnhofstrasse 89,**
- TELEPHON 3866. -



Einkettengreifbagger.

Diese Apparate dienen zum Aushub des Erdreichs aus Baugruben, Senkbrunnen u. s. w. Dieselben können durch einen gewöhnlichen **Kran**, event. auch durch eine **Winde** bedient werden.

Es sind die praktischsten Apparate für kleine Baggerarbeiten bei geringem Preis und leichter Montage. Verschiedene Grössen bis zu 0,1 m³ Inhalt herab habe auf Lager.



Menck & Hambrock,
Altona-Hamburg.

DRAHTSEILE jeder Art für LUFTSEILBAHNEN, Seilriesen

Bergbahnen
Schiefe Ebenen
Aufzüge
Transmissionen
etc.



Maschinenhallen & Werkstätten in Wallisellen b. Zürich
& in Bern b. Weyermannshaus. Dépôt in Yverdon etc.
Prospekte und Kostenanschläge gratis.

Verkauf & Vermietung
von
Bau-Unternehmer-
Material.
Lokomobilen.
Pumpen & Ventilatoren.
Kl. Locomotiven.
Transportable Stahlbahnen,
Rollwägelchen, Drehscheiben etc.

Maschinenfabrik A.-G. Wetzikon

(Zürich)

3 Centimes
pro Pferdekraft
und Stunde!

Specialität: **Betriebsmotoren.**

Konzessionäre der Patente des

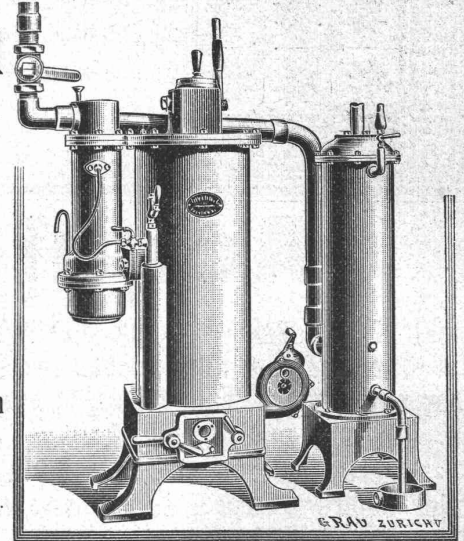
Kraftgaserzeugers „Taylor“

Billigste Betriebskraft der Gegenwart.
Bestes System.

Anwendbar bei allen Gas-, Petrol- und Benzinmotoren
von 5 HP. an.

In 1 1/2 Jahren über 3000 HP. verkauft.

Kein Gasometer. — Keine Feuersgefahr. — Einfache Bedienung.
— Kleiner Platzbedarf. —



Gesellschaft der Ludwig von Roll'schen Eisenwerke

Filiale: **Giesserei Bern** liefert:



Giesserei Bern N°6.
Unversenkte electr. Wagenschiebebühne

Hebezeuge jeder Art als: **Laufkrane**, und feste od. fahrbare
Drehkrane für Hand- und speciell
elektrischen Betrieb; **Aufzüge** für hydraulischen und elek-
trischen Transmissionsbetrieb.

Eisenbahnmateriale als: **Drehscheiben** und **Schie-
bebühnen** für Wagen und Lokomotiven;
Hand-, **Dampf-** und **elektrischer** Betrieb.

Weichen für **Haupt-** und Nebenbahnen, für **Vignol-** und **Rillen-**
Schienen.

Barrieren mit und ohne Verriegelung und Vorläuten.

Zahnstangenoberbau; komplette Seilbahnen

für Güter- und Personentransport. (Eigene **patentierte** Systeme). Seit
1898 15 Touristen-Seilbahnen geliefert.

Schleusenanlagen für Hand- und elektrischen Antrieb.

Hydraulische, automatische **Cementsteinpressen.**

— Angaben über zahlreiche Ausführungen, Referenzen, Projekte
und Kostenvoranschläge stehen zu Diensten. —

THONWERK BIEBRICH, A.-G.

Biebrich a/Rhein

beste Referenzen und Zeugnisse aus der Schweiz,
liefert die für den Bau und Betrieb von **Gasanstalten, Cement-
fabriken, Chemischen Fabriken, Cellulosefabriken, Schweiss-
und Puddelwerken, Eisengiessereien**, sowie für **Dampfkessel-**
und sonstige **Feuerungsanlagen** notwendigen

feuerfesten & säurebeständigen Produkte

Retorten, Form- u. Normalsteine, Gloverringe, Mörtel etc.

PEYER, FAVARGER & C^{IE}

NEUCHÂTEL (Schweiz)

**Nachwächter-Kontrolluhren. Registrierapparate u. Zeiger-
werke** für Wasserstandsniveaus von **Trink- und Motor-
wasser-Reservoirs.**

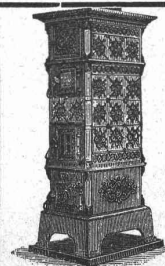
Registrierapparate u. Zeigerwerke für die Geschwindigkeiten
fixer und fahrender Maschinen.

Registrierapparate für allerlei industrielle Zwecke.

Kataloge.

Kostenvoranschläge

Grand Prix, Paris 1900.



Aktiengesellschaft der Ofenfabrik Sursee
in **Sursee.**

Viele Auszeichnungen und Medaillen.

Heizöfen

nur eigener, bewährter Konstruktion.
**Kochherde, Gasherde, Wascherde,
Waschröge, Glätteöfen, Bauguss.**

Filialen in:

ZÜRICH: Langstrasse 9.
BERN: Hirschengraben 9.
BASEL: Steinenberg 21.

LUZERN: Pilatusstrasse 16.
GENÈVE: cours de Rive 12.
LAUSANNE: Riponne 2.