

**Zeitschrift:** Schweizerische Bauzeitung  
**Herausgeber:** Verlags-AG der akademischen technischen Vereine  
**Band:** 37/38 (1901)  
**Heft:** 20

## Titelseiten

### Nutzungsbedingungen

Die ETH-Bibliothek ist die Anbieterin der digitalisierten Zeitschriften auf E-Periodica. Sie besitzt keine Urheberrechte an den Zeitschriften und ist nicht verantwortlich für deren Inhalte. Die Rechte liegen in der Regel bei den Herausgebern beziehungsweise den externen Rechteinhabern. Das Veröffentlichen von Bildern in Print- und Online-Publikationen sowie auf Social Media-Kanälen oder Webseiten ist nur mit vorheriger Genehmigung der Rechteinhaber erlaubt. [Mehr erfahren](#)

### Conditions d'utilisation

L'ETH Library est le fournisseur des revues numérisées. Elle ne détient aucun droit d'auteur sur les revues et n'est pas responsable de leur contenu. En règle générale, les droits sont détenus par les éditeurs ou les détenteurs de droits externes. La reproduction d'images dans des publications imprimées ou en ligne ainsi que sur des canaux de médias sociaux ou des sites web n'est autorisée qu'avec l'accord préalable des détenteurs des droits. [En savoir plus](#)

### Terms of use

The ETH Library is the provider of the digitised journals. It does not own any copyrights to the journals and is not responsible for their content. The rights usually lie with the publishers or the external rights holders. Publishing images in print and online publications, as well as on social media channels or websites, is only permitted with the prior consent of the rights holders. [Find out more](#)

**Download PDF:** 02.04.2026

**ETH-Bibliothek Zürich, E-Periodica, <https://www.e-periodica.ch>**

# Schweizerische Bauzeitung

Wochenschrift

für Bau-, Verkehrs- und Maschinentechnik

Herausgegeben von

**A. WALDNER**

Dianastrasse Nr. 5, Zürich II.

Verlag des Herausgebers. — Kommissionsverlag: Ed. Rascher, Meyer & Zeller's Nachfolger in Zürich, Rathausquai 20.

Organ

des Schweizer. Ingenieur- und Architekten-Vereins und der Gesellschaft ehemaliger Studierender des eidg. Polytechnikums in Zürich.

**Abonnementspreis:**  
Ausland... Fr. 25 per Jahr  
Inland... " 20 " "

**Für Vereinsmitglieder:**  
Ausland... Fr. 18 per Jahr  
Inland... " 16 " "  
sofern beim Herausgeber  
abonniert wird.

**Abonnements**  
nehmen entgegen: *Herausgeber, Kommissionsverleger und alle Buchhandlungen und Postämter.*

**Insertionspreis:**  
Pro viergespaltene Petitzeile  
oder deren Raum 30 Cts.  
Haupttitelseite: 50 Cts.

**Inserate**  
nimmt allein entgegen:  
*Die Annoncen-Expedition*  
von  
**RUDOLF MOSSE**  
in Zürich, Berlin, Breslau,  
Dresden, Frankfurt a. M.,  
Hamburg, Köln, Leipzig,  
Magdeburg, München,  
Nürnberg, Stuttgart, Wien,  
Prag, London.

Bd XXXVIII.

ZÜRICH, den 16. November 1901.

Nº 20.

## Schweizerische Bundesbahnen.

### Wettbewerb

für

Entwürfe zu einem Dienstgebäude  
auf dem Brückfeld

in

**Bern.**

Die Generaldirektion der Schweizerischen Bundesbahnen eröffnet unter den schweizerischen und in der Schweiz niedergelassenen Architekten eine Wettbewerbung für Pläne zu einem Gebäude für die Einnahmenkontrolle, die Tarifbureau, das Frachtreklamationsbureau, die Drucksachenverwaltung und die Bilettdruckerei auf dem Brückfeld in Bern.

Das bezügliche Programm nebst Situations- und Uebersichtsplan kann vom Bureau des Oberingenieurs, Christoffelgasse 7, II. Stock, bezogen werden.

Die Entwürfe sind bis 12. Januar 1902 der Generaldirektion der Schweizerischen Bundesbahnen einzureichen.

**Bern**, den 9. November 1901.

Die Generaldirektion  
der Schweizerischen Bundesbahnen.

## Simmi-Korrektion. Bauausschreibung.

Die **Korrektion der Simmi** b. Gams, Teilstrecke v. Tobel bis Staatsstrasse, wird hiemit zur öffentl. Konkurrenz ausgeschrieben. Die Arbeiten bestehen in:

Erdarbeiten ca. 40 000 m<sup>3</sup>  
Steinplästerung ca. 15 000 m<sup>2</sup>  
Holzlieferung ca. 700 m (sog. Ristholz)

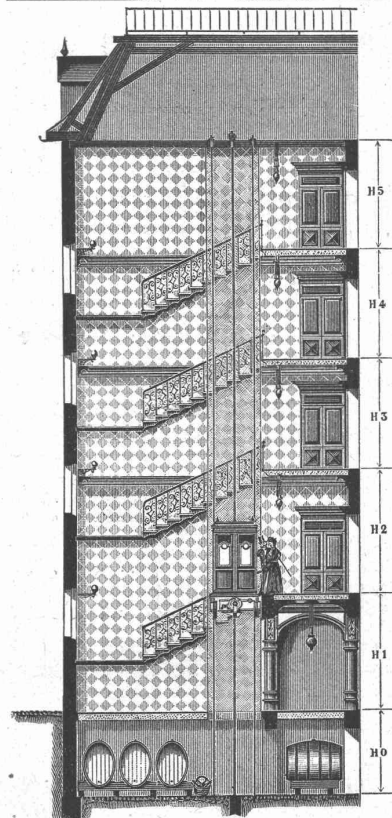
Pläne und Baubedingungen liegen auf dem Bureau des Präsidenten der Simmikommision, Gemeindeammann Schöb in Gams, auf, an welchen auch die schriftlichen Offerten, verschlossen, mit der Ueberschrift: «Simmi-korrektion» bis zum 30. November 1901 einzureichen sind.

**Gams/Grabs**, den 12. November 1901.

Die Kommission der Simmikorrektion.

## Steinbruch-Gesellschaft Ostermündingen bei Bern.

**Blauer und gelber Sandstein.** Lieferung als Rohmaterial auf Mass in jeder Grösse oder behauen nach Plänen und Zeichnungen. Fluatlieferung zur Erhärtung des Materials.



**C. Wüst & Comp.,  
Seebach - Zürich**

bauen als  
Spezialität:  
**Elektrische**

**Waren-**

und

**Personen-  
Aufzüge**

automobil und mit  
stationärer Winde

nach eigenem,  
patentiertem System.

**Billigste Anschaffungs-  
und Betriebskosten.**

**Absolut ruhiger Gang.**

**Präzise Steuerung.**

**Vorzügliche Fangvorrichtung.**  
Projekte und Kostenvoranschläge gratis.



für alle festen und flüssigen, breigen oder körnigen  
Materialien und Rückstände.

Vertreter: **Alfred Joël, Zürich.**

**Einzig echte Mettlacher  
Steinzeug-Bodenplatten, glasierte Wandplatten,  
Stallklinker und Röhren,**

wetterbeständige Bauterracotta (matt und in Majolica),  
**Figuren und Vasen zu Bauzwecken** und für **Gärten** von  
**Villeroz & Boch** in Mettlach und Merzig.

**Verblendsteine**

in 7 verschiedenen Farben, glasiert und unglasiert, von

**Ph. Holzmann & Cie.** in Frankfurt a. M.

sog. Saargemünder Thonplatten, stahlhart gebrannt  
von **A. Brach** in Kleinblittersdorf.

**Prima Schlackenwolle**

Ladenständer. — **Decor.** Bauguss von **C. Flink**, Mannheim.

Vertreter: **Eugen Jeuch** in **Basel.**

Naturmuster und Preiscurant zu Diensten.