

Zeitschrift: Schweizerische Bauzeitung
Herausgeber: Verlags-AG der akademischen technischen Vereine
Band: 37/38 (1901)
Heft: 16

Werbung

Nutzungsbedingungen

Die ETH-Bibliothek ist die Anbieterin der digitalisierten Zeitschriften auf E-Periodica. Sie besitzt keine Urheberrechte an den Zeitschriften und ist nicht verantwortlich für deren Inhalte. Die Rechte liegen in der Regel bei den Herausgebern beziehungsweise den externen Rechteinhabern. Das Veröffentlichen von Bildern in Print- und Online-Publikationen sowie auf Social Media-Kanälen oder Webseiten ist nur mit vorheriger Genehmigung der Rechteinhaber erlaubt. [Mehr erfahren](#)

Conditions d'utilisation

L'ETH Library est le fournisseur des revues numérisées. Elle ne détient aucun droit d'auteur sur les revues et n'est pas responsable de leur contenu. En règle générale, les droits sont détenus par les éditeurs ou les détenteurs de droits externes. La reproduction d'images dans des publications imprimées ou en ligne ainsi que sur des canaux de médias sociaux ou des sites web n'est autorisée qu'avec l'accord préalable des détenteurs des droits. [En savoir plus](#)

Terms of use

The ETH Library is the provider of the digitised journals. It does not own any copyrights to the journals and is not responsible for their content. The rights usually lie with the publishers or the external rights holders. Publishing images in print and online publications, as well as on social media channels or websites, is only permitted with the prior consent of the rights holders. [Find out more](#)

Download PDF: 23.02.2026

ETH-Bibliothek Zürich, E-Periodica, <https://www.e-periodica.ch>

Schweizerische Bauzeitung

Wochenschrift

für Bau-, Verkehrs- und Maschinentechnik

Herausgegeben
von

A. WALDNER

Dianastrasse Nr. 5, Zürich II.

Verlag des Herausgebers. — Kommissionsverlag: Ed. Rascher, Meyer & Zeller's Nachfolger in Zürich, Rathausquai 20.

Organ

des Schweizer. Ingenieur- und Architekten-Vereins und der Gesellschaft ehemaliger Studierender des eidg. Polytechnikums in Zürich.

Abonnementspreis:
Ausland... Fr. 25 per Jahr
Inland... „ 20 „

Für Vereinsmitglieder:
Ausland... Fr. 18 per Jahr
Inland... „ 16 „
sofern beim Herausgeber
abonniert wird.

Abonnements
nehmen entgegen: Heraus-
geber, Kommissionsverleger
und alle Buchhandlungen
und Postämter.

Insertionspreis:
Pro viergespaltene Petitzeile
oder deren Raum 30 Cts.
Haupttitelseite: 50 Cts.

Inserate
nimmt allein entgegen:
Die Annoncen-Expedition
von
RUDOLF MOSSE
in Zürich, Berlin, Breslau,
Dresden, Frankfurt a. M.,
Hamburg, Köln, Leipzig,
Magdeburg, München,
Nürnberg, Stuttgart, Wien,
Prag, London.

Bd XXXVIII.

ZÜRICH, den 19. Oktober 1901.

Nº 16.

An der eidg. polytechn. Schule ist die Stelle eines

Assistenten

für den Unterricht in darstellender Geometrie etc. bei Prof. Dr. W. Fiedler
sofort neu zu besetzen.

Allfällige Bewerber um diese Stelle sind ersucht, ihre Anmeldungen
begleitet von Zeugnissen und einer kurzen Darstellung ihres Lebensganges
baldmöglichst dem Unterzeichneten einzureichen, der auf Verlangen nähere
Auskunft über die zu besetzende Stelle erteilen wird.

Der Präsident des schweiz. Schulrates:
H. Bleuler.

Stelle für Chef-Ingenieur

bei Dollfus-Mieg & Cie., Aktiengesellschaft
Mülhausen i. E. und Belfort

frei geworden infolge Ablebens des bisherigen Titulars.

Bewerber müssen erfahrene Leute, tüchtig in der Mechanik und in
den modernen elektrischen Anwendungen sein, auch bewandert in der
Textil-Industrie.

Vollkommene Kenntnis der französischen und deutschen Sprachen,
Redaktions-Leichtigkeit, sowie Ordnungsliebe und Fähigkeit im Dirigieren
unerlässlich.

Offerten mit Angabe des Lebenslaufes und Referenzen sind zu richten
an die Gesellschaft in Mülhausen i. E.

Einzig echte Mettlacher
Steinzeug-Bodenplatten, glasierte Wandplatten,
Stallklinker und Röhren,

wetterbeständige Bauterracotta (matt und in Majolica),

Figuren und Vasen zu Bauzwecken und für Gärten von
Villeroy & Boch in Mettlach und Merzig.

— **Verblendsteine** —

in 7 verschiedenen Farben, glasiert und unglasiert, von

Ph. Holzmann & Cie. in Frankfurt a. M.

sog. Saargemünder Thonplatten, stahlhart gebrannt
von A. Brach in Kleinblittersdorf.

Prima Schlackenwolle

Ladenständer. — Decor. Bauguss von C. Flink, Mannheim.

Vertreter: **Eugen Jeuch in Basel.**

Naturmuster und Preiscurant zu Diensten.

Von allen holzkonservierenden
Anstrichen bewährt sich stets
als weitaus wirksamster das
Avenarius
Carbolineum
D. R.-Pat. No. 46021.
Einzig echte, seit 2 Jahrzehnten
erprobte Originalmarke.
Fabrikniederlage bei

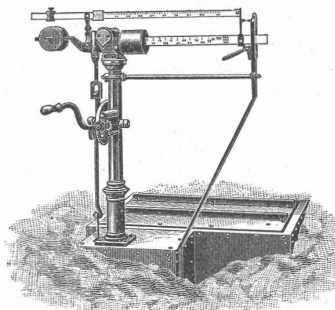
Louis Pflüger, Basel,

Nachfolger von Emil Bastady.

J. Ammann & Wild

Waagenfabrik
Ermatingen und St. Gallen.

Waagen in allen
Konstruktionen,
von 1 Kg. bis 50,000 Kg.
Tragkraft.



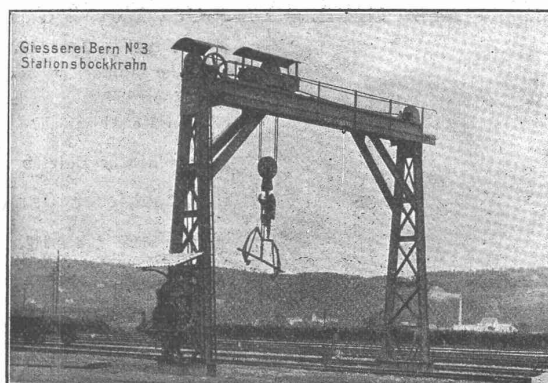
Lieferanten für Eidg. Post und
Zoll, Direktion der Eidg. Bau-
ten, Eidg. Konstr.-Werkstätte
N. O. B., V. S. B., Rhät. B.,

Gaswerke Zürich, St. Gallen, Bern, Basel, Luzern, Konstanz u. s. w.

Gesellschaft der

Ludwig von Roll'schen Eisenwerke

Filiale: Giesserei Bern liefert:



Giesserei Bern №3
Stationsbockkran

Hebezeuge jeder Art als: **Laufkrane**, und feste od. fahrbare
Drehkrane für Hand- und speziell
elektrischen Betrieb; **Aufzüge** für hydraulischen und elek-
trischen Transmissionsbetrieb.

Eisenbahnmateriale als: **Drehscheiben** und **Schie-
bebühnen** für Wagen und Lokomotiven;
Hand-, **Dampf-** und **elektrischer** Betrieb.

Weichen für **Haupt-** und Nebenbahnen, für **Vignol-** und **Rillen-**
Schienen.

Barrieren mit und ohne Verriegelung und Vorläuten.

Zahnstangenoberbau; komplette Seilbahnen

für Güter- und Personentransport. (Eigene patentierte Systeme). Seit
1898 15 Touristen-Seilbahnen geliefert.

Schleusenanlagen für Hand- und elektrischen Antrieb.

Hydraulische, automatische **Cementsteinpressen**.

— Angaben über zahlreiche Ausführungen, Referenzen, Projekte
und Kostenvoranschläge stehen zu Diensten. —

Gelegenheitskauf.

Für Schreiner, Zimmermeister und Sager.

In einem Bezirkshauptort, 2 Stunden von Zürich, **durch Zufall ist ausnahmsbillig** zu verkaufen, event. zu vermieten:

1. Ein Wohnhaus mit Hofraum und Garten, ca. 60 000 \square' , Scheune, Remisen, Stallung mit Werkstattanbau.
2. Ein Werkstattgebäude, Säge samt Turbine, Leitungsröhren, Wassermesser, Maschinenhaus, eigenem Brunnen.
3. **Neu eingerichtete Sägewerke, Bauholzfräse, Holzbearbeitungsmaschinen, Dampfmaschine, Transmissionen etc.**

Kaufspreis ausnahmsbillig, Anzahlung nach Belieben. Sichere Existenz für jeden Käufer, speziell für Zimmermeister, da keine Konkurrenz vorhanden ist.

Offerten unter Chiffre Z S 6568 an **Rudolf Mosse, Zürich.**

Schulhausbau Oberrieden.

Konkurrenz über Bauarbeiten.

Ueber die **Ausführung der Schreiner-, Schlosser- und Malerarbeiten, Lieferung der Beschläge und Fensterstörren** für das neue Schulhaus wird Konkurrenz eröffnet.

Die Pläne, Vorausmasse und Baubedingungen liegen im Bureau des Unterzeichneten zur Einsicht auf. Schriftliche Uebernahmeforderungen sind verschlossen bis spätestens den 28. Oktober 1901 mit der Aufschrift: „**Schulhausbau Oberrieden**“ an den Vicepräsidenten der Baukommission, Herrn Alb. Blattmann in Oberrieden, einzusenden. Verspätet eingehende Offerten bleiben unberücksichtigt.

R. Zollinger, Architekt,
Mühlebachstrasse 40, **Zürich V.**

Stelleausschreibung.

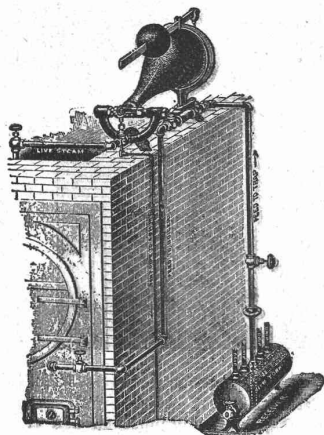
Die **Aufseherstelle** für die Dauer der Arbeiten für die Wasserversorgung Gurtellen wird hiemit zur sofortigen Besetzung ausgeschrieben. Eintritt sofort. Gute Löhnung zugesichert. Offerten mit Lohnansprüchen innert 8 Tagen an Unterzeichnete. Prima Zeugnisse und Referenzen erwünscht.

Wasserkommission Gurtellen.

Gurtellen, 15. Oktober 1901.

„Bundy“

automatisch wirkender Condenswasser-Rückleiter u. Kesselspeiser
von der **A. A. Griffing Iron Co., New-York.**



Der Bundy-Apparat
sammelt die Condenswasser und
führt dieselben selbstthätig, heiss in
den Kessel zurück.

Kostenloser Betrieb.

Geräuschloser Gang.

Compendiöse Aufstellung.

Ersparniss an Brennmaterial.

**Speisung von
reinem destilliertem Wasser.**

**Erhöhung des Nutzeffektes
der Dampfanlage.**

**Garantiert
anstandsloses Funktionieren.**

Alleinvertreter für die Schweiz:

Spörri & Co., Techn. Bureau, Bleicherweg 5, Zürich.

Bürk's „Original“ Wächter-Kontroll-Uhren.

Ueber 40,000 Stück im Gebrauch.

26 verschiedene Typen.

Für jeden einzelnen Fall wähle man das **Beste!**

Prospekte gratis und franko.

Hans W. Egli, Werkstätte f. Feinmechanik, Zürich II, Gotthardstrasse 39.

PANZERKASSEN, GELDSCHRÄNKE

Emil Schwyzer & Co. Zürich

Maschineningenieur

(Schweizer),

tüchtiger Konstrukteur mit vielseitiger Erfahrung im Maschinenbau und guten Kenntnissen in der Elektrotechnik, seit vielen Jahren bei ersten Firmen Deutschlands für Projektierung und Ausführung elektrischer Antriebe und hauptsächlich für elektrische Traktion tätig, sucht, gestützt auf vorzügliche Zeugnisse und Referenzen, in absehbarer Zeit **leitende Stellung** in einem schweizerischen Unternehmen. Suchender ist 33 Jahre alt, reformiert und unverheiratet, besitzt Organisationstalent und Gewandtheit im schriftlichen Verkehr und befindet sich seit 4 Jahren in leitender Stellung bei einem grösseren Unternehmen Berlins. Gefl. Offerten unter **J. H. 4355** an **Rudolf Mosse, Berlin S.W.**

Maschinenfabrik

ersten Ranges (speziell Transportanlagen) wünscht mit angesehenem, tüchtigem **Civil-Ingenieur**, der gute Beziehungen zu der Industrie der Schweiz hat, behufs eventueller

Uebertragung der Vertretung

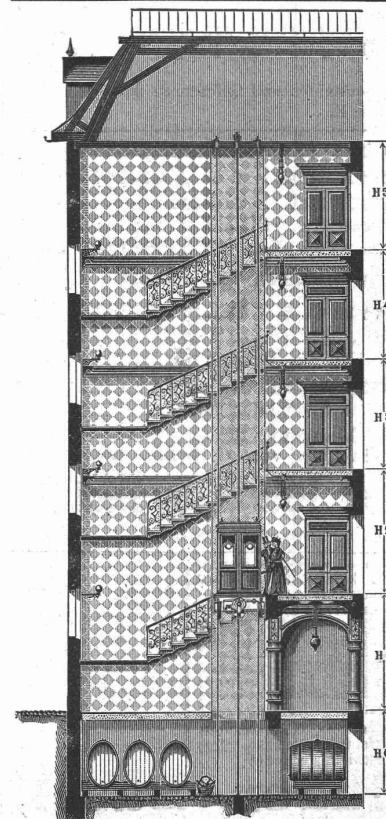
für dieses Land, **in Verbindung zu treten.**

Gefl. Offerten unter ausführlicher Darlegung der Verhältnisse und Aufgabe von Referenzen sub **K W 5042** an **Rudolf Mosse, Zürich**, erbeten.

Asphalt-Isolier-Platten

zur Abdeckung von Brücken, Gewölben, Mauern, Fundamenten etc.

J. Traber, Chur.



C. Wüst & Comp.,
Seebach - Zürich

bauen als

Spezialität:

Elektrische

Waren-

und

Personen-
Aufzüge

automobil und mit
stationärer Winde

nach eigenem,

patentiertem System.

**Billigste Anschaffungs-
und Betriebskosten.**

Absolut ruhiger Gang.

Präzise Steuerung.

Vorzügliche Fangvorrichtung.

Projekte und Kostenvoranschläge gratis.

Die erste schweizerische Mosaikplatten-Fabrik

von

A. Werner-Graf in Winterthur

vormals Huldreich Graf

empfiehlt

als **schönen** und **soliden Hartbodenbelag** ihre bewährten **Mosaikplatten** in **steinharter Masse** von **einfachen** bis zu den **reichsten Dessins**, mit **glatter** und **geriefter Oberfläche**.

Dessin-Album und Preiscourants zu Diensten.

A. Lüthi,

Glasmalerei und Kunstverglasung
Frankfurt a. M.

Paris 1900:
Goldene Medaille.

Dresden 1900:
Herzogl. Braunschweig. Staatsmedaille.

Kollektiv-Ausstellung

in der Deutschen Glasmalerei-Ausstellung Karlsruhe i. Bd. 1901.

≡ Siegwart-Balkenfabrik A.-G., Luzern ≡

empfiehlt ihre

Cement-Hohlbalcken, + Pat. Nr. 19425,

mit armierten Seitenwandungen für beliebige Spannungen.
Die **fertig** erstellten Balken werden im Bau frei ohne Verschalung auf die Tragmauern aneinander gelegt und die Fugen nachträglich vergossen.
Einfachster Einbau. **Grosse Tragfähigkeit.**
Feuersicher. **Schalldicht.**

Vertreter für die Ostschweiz: **Felix Beran in Zürich.**Bern, Solothurn, Aargau: **Visintini & Cie. in Zürich.**

KIRCHNER & Co.,

Leipzig-Sellerhausen.

Grösste Specialfabrik von
Sägewerkmaschinen

und

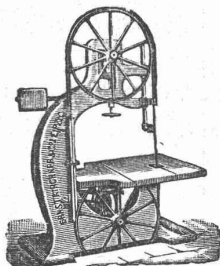
Holzbearbeitungsmaschinen

Ueber 60 000 Maschinen geliefert,
62 höchste Auszeichnungen.

Weltausstellung Paris 1900:
Höchste Auszeichnung „Grand Prix“.

Filiale: ZÜRICH, Bahnhofstrasse 89,

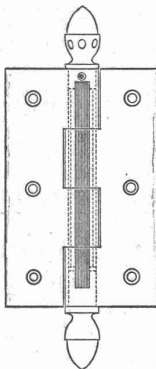
- TELEPHON 3866 -



Stierlins Federscharniere

und

Federfischbänder



werden in je 5 Grössen angefertigt und haben seit ihrer Erfindung wesentliche Verbesserungen erfahren, so dass solche mit Recht jedermann empfohlen werden können.

Die **Federscharniere** finden seit langen Jahren zum selbstthätigen Oeffnen oder Schliessen von Oberlichtfenstern, Klappen etc., die **Federfischbänder** zum selbstthätigen Schliessen der verschiedensten Thüren etc. Verwendung.

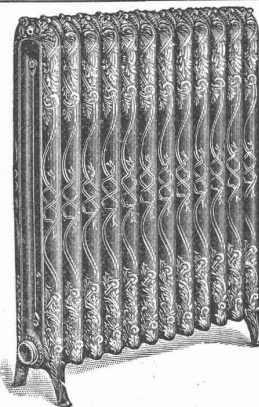
Prospekte gratis und franko vom Erfinder und Fabrikanten

Gottfried Stierlin,
Schaffhausen (Schweiz) und **Singen** (Baden).

Steinbruch-Gesellschaft Ostermündingen

bei Bern.

Blauer und gelber Sandstein. Lieferung als Rohmaterial aufs Mass in jeder Grösse oder behauen nach Plänen und Zeichnungen.
Fluatlieferung zur Erhärtung des Materials.



G. Helbling & Cie.,

Zürich I,

Stadelhoferplatz 18.

Fabrik in Küsnacht b. Z.

Centralheizungen

aller Systeme.

Lüftungs- u. Trocken-
Anlagen.

FRITZ WUNDERLI, Maschinenfabrik, vorm. KÜNDIG, WUNDERLI & Cie., USTER

empfiehlt nach eigener Fabrikation und bewährtem System

Entstaubungs- und Spänetransport-Anlagen

für

Möbelfabriken

Wagenfabriken

Parquetterien

Mech.
Schreinereien
und

Glaserien

Sägereien

Schleifereien

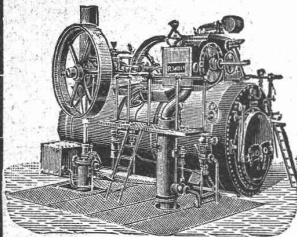
Gussputzereien

Schuhfabriken

etc., etc.



Paris 1900: Grand Prix.

R. WOLF, Magdeburg-Buckau.

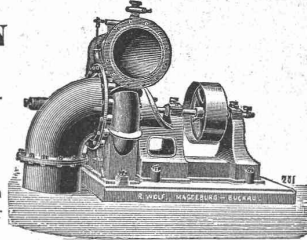
Brennmaterial ersparende
LOCOMOBILEN
mit ausziehbarem Röhrenkessel,
von 4—300 Pferdekraft,
vorteilhafteste und zuverlässigste Be-
triebsmaschinen für elektr. Centralen
Ziegeleien, Förderanlagen, Cement-
Fabriken, Pumpenbetriebe.

Centrifugalpumpen

für Locomobilbetrieb u. zur direkten
Kuppelung mit Elektromotoren für
Förderhöhen bis zu 150 Meter.

Bestes und billigstes Pumpensystem für Be- und Entwässerungs-Anlagen, Kanalisationen, Wasserwerke.

Vertreter: Herman Wenzel, Ing., Zürich V, Feldeggstr. 16.



Als rationellsten Fabrikboden empfehlen
fugenlosen Euböolithguss
auf Betonunterlage.

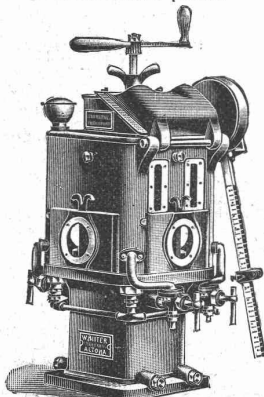
Emil Sequin, Rütli (Zürich),
Fabrikant.Felix Beran, Zürich,
Vertreter.**Schweiz. Accumulatorenwerke Tribelhorn A.-G. in Olten.**

Stationäre Accumulatoren für Kraft und Licht.

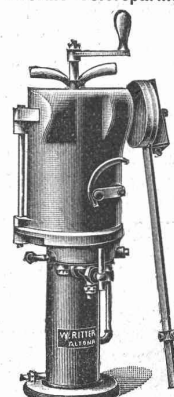
75% Raumsparnis. Keine Gestelle. Keine Glasgefässe. Kein Bruch. Einfachster Betrieb. Grösste Dauerhaftigkeit.

Spezial-Lokomotiv-Schmierpressen.

Ritter's Original-Patent automat. Schmierpresse mit 1, 2, 4 und 6 Stempeln für Lokomotiven, Locomobilen und Compound-Dampfmaschinen.

D. R. P.
Enorme Oelersparnis.

4-Stempel-Pressen.

Keine zerstörenden Einflüsse der Bewegungs-
mechanismen durch Staub, Schmutz etc., weil mit voll-
ständigem Schutzmantel und Getriebeschutz versehen.**Kein Einfrieren** des Schmieröls, weil mit Dampf-
heizung ausgerüstet.**Vermeidung** langer Oelrohrleitungen, weil ausserhalb
des Führerstandes anzubringen.**Mehr Bewegungsfreiheit** für das Führerperso-
nal, weil auf der Plattform der Lokomotive — in un-
mittelbarer Nähe der Cylinder — aufzustellen.**Schädliche Condenswasser-Bildung** in den
Oelleitungen ausgeschlossen.**Absolut sicheres Schmieren**, gegen 20 Atm.
Dampfdruck, weil Cylinder und Schieber durch getrennte
Oelleitungen an die Schmierpresse angeschlossen sind.**Einfachste Montage**, keine Beaufsichtigung, Füllen
der Presse in einigen Sekunden.**Oel-Einführung** in die Dampfäume geschieht in fein
zerstäubtem Zustand mittelst kombinierter Rückschlag-
ventile.**Schieberflächen und Cylinderwandungen**
bleiben auf die Dauer spiegelblank. Kein Anfressen
mehr möglich.D. R. P.
Enorme Oelersparnis.

1-Stempel-Pressen.

Konzessionär **F. Meissner, Zürich** Verkaufsstelle.**Julius Schoch & Cie., Eisenhandlung, Zürich.**

— Telephone 881 —

Schwarzhorn

— Telephone 881 —

halten stets grosses Lager in

**und Quadranteisen (Säuleneisen).**I-Eisen in den deutschen Normalprofilen 8, 10, 12, 13, 14, 15, 16, 18, 20, 22, 24, 26, 28, 30, 32, 34, 36,
38, 40 in Längen bis 14 Meter.

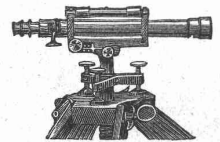
Universaleisen (Larges-plats) in Dicken 8, 10, 12 und 15 mm, 6 und 10 m Länge.

Grosses Lager in Ziereisen von L. Mannstädt & Co.

Zu verkaufen.

Infolge Todesfall eine best ein-
gerichtete **mech. Werkstätte**,
15—20 Arbeiter, mit Spezialität in
der Werkzeugbranche. Ganz billige
elektr. Kraft. Das gute Renommé
des Geschäftes, sowie der billigst
gestellte Kaufpreis sichern einem tüch-
tigen Fachmann sichere Existenz. Gefl.
Anfragen unter Chiffre Z S 6843 be-
fördert **Rudolf Mosse, Zürich.**

Präzisions- und Schul-
Reisszeuge.
E. O. Richter & Co.,
Chemnitz.



**Messlatten,
Nivellierlatten, Jalons**
empfehlen **ab Lager**
Billwiler & Kradolfer,

Techn. Versandgeschäft,
Clausiusstrasse 4, **Zürich,**
beim Polytechnikum.

**A. Jucker, Nachf. v.
Jucker-Wegmann,**
Papierhandlung z. Hecht,
Schifflande 22, **Zürich.**

Grosses Lager
von
**Pauspapieren, Pausleinen
und Zeichenpapier,**
Rolln und Bogen,
in nur vorzüglichen Qualitäten,
Holzementpapier, Dach-
pappen, Bodenbelag- und
Teppich-Unterlag-Papiere.

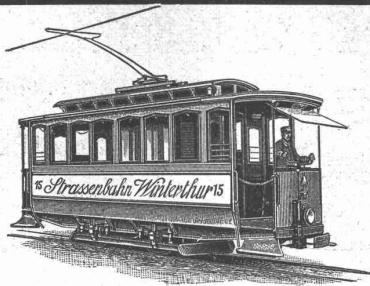
Kunstanstalt in Ichenhausen B
(Bayern) — Fernsprech-Anschluss Nr. 8.
Preisencourant, Abbildungen etc. zu Diensten.

Geweine und Wildköpfe
für Dekorationen und
Sammlungen und
jeder Art und Grösse
zu billigen Preisen.

Höchste
Leistungs-
fähigkeit!
Zahlreiche
Anerkennungen!

Nach
München
allein über 70
gr. Lieferungen.

Liefern frachtfrei und zollfrei!



Electrische
Strassenbahnen
mit Gleich-
und Mehrphasenstrom.

Actiengesellschaft vormals

Joh. Jacob Rieter & Co., Winterthur.

Paris 1900. Grand Prix; 3 goldene und 1 silberne Medaille.

Complete Anlagen für
Elektrische Beleuchtung u. Kraftübertragung
Elektrische Bahnen.

Elektrischer Antrieb einzelner Arbeitsmaschinen.

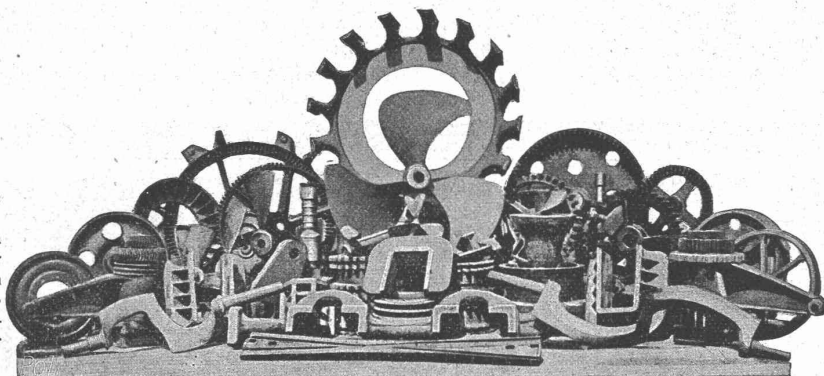
Hydraulische Anlagen:
Turbinen Francis, Jonval, Girard, Pelton,
Präcisionsregulatoren, hydraulische und elektrische Bremsregulatoren.

Aktien-Gesellschaft der Eisen- und Stahlwerke
von **Georg Fischer, Schaffhausen** (Schweiz).

Stahlformguss: Martinstahl — Converterstahl — Tiegelstahl.

Material
für Eisenbahnen,
Lokomotivfabriken,
Maschinenbau,
Eisenkonstruktions-
Anstalten,

sowie für alle Zweige
der Industrie,
in allen wünschbaren
Härtegraden, in jeder
geeigneten Form, in
dichter, sauberer Aus-
führung, roh oder be-
arbeitet, als Ersatz für
die verschiedensten
Schmiedestücke.



Spezialität
in
Dynamostahlguss
von höchster
Permeabilität.

Eigene
Versuchs-Anstalt für
Festigkeitsprüfungen,
Permeabilitäts- und
Hysteresis- Untersuch-
ungen.

Chemisches
Laboratorium.

Schmiedbarer Eisenguss (Temperguss, Weichguss) in sauberster Ausführung und bester Qualität
nach eingesandten und vorhandenen Modellen.

Ausgedehnte Spezialeinrichtungen für Massenfabrication.**Röhrenverbindungsstücke (Fittings) Marke G. F.**

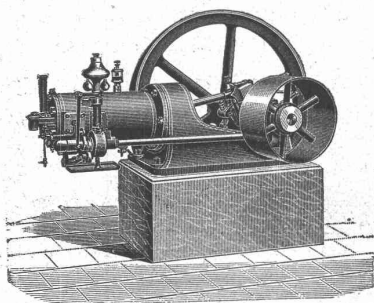
in schmiedbarem Guss, für Gas-, Wasser- und Dampfleitungen, von 1/8 bis 4" engl. Gasgewinde. — Schwarz und verzinkt, in über-
trockener Qualität und Ausführung. Jedes Stück genau kontrolliert. Höchste Widerstandsfähigkeit gegen innern Druck.
Reichhaltiges Lager.

Sehr ausgedehnte Massenfabrication.**Export nach allen Ländern.****Filiale: Fittingsfabrik Singen (Grossh. Baden).****Schweiz. Lokomotiv- & Maschinenfabrik Winterthur.****Kraftgas-Anlagen**

und Motoren jeder Grösse

Patent. Gaserzeuger S. L. M. Neu!

für Motoren von 5-40 HP.

Kohlenverbrauch per Pferdekraft in der Stunde
nur ca. 3 Centimes.**Einfache Bedienung. Kleiner Platzbedarf.****Gas-, Benzin- & Petrolmotoren.**

INTERNATIONALES
Patent-Bureau
J. Humund Ing. Werdmühleg Zürich
Prompt - Billig - Beste Referenzen

Asphalt-Kessel
stabil und fahrbar
liefert
rasch und billig,
Otto Wehrle,
Maschinenfabrik
Emmendingen
(Baden).

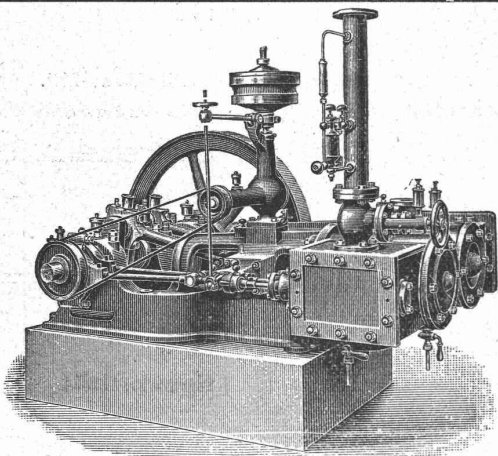
DRAHTSEILE jeder Art für **LUFTSEILBAHNEN**, Seilriesen

Bergbahnen
Schiefe Ebenen
Aufzüge
Transmissionen
etc.



Maschinenhallen & Werkstätten in Wallisellen b. Zürich
& in Bern b. Weyermannshaus. Dépôt in Yverdon etc.
Prospekte und Kostenanschläge gratis.

Verkauf & Vermietung
von
Bau-Unternehmer-
Material.
Lokomobilen.
Pumpen & Ventilatoren.
Kl. Locomotiven.
Transportable Stahlbahnen,
Rollwägelchen, Drehscheiben etc.

**MASCHINENFABRIK BURCKHARDT, BASEL**

Aktiengesellschaft.

Paris 1900: Grand Prix.

Specialität in:

Trockenen Schieber-Compressoren u. Vacuum-pumpen
System Burckhardt & Weiss.

Vorzüge: Grosse Leistungsfähigkeit bei kleinen Dimensionen, daher billige Anschaffungskosten. Keine Ventile; zwangsläufige Steuerung. Einfachheit der Konstruktion. Keine Reparaturen. Leichte Zugänglichkeit. Geräuschloser Gang. Grösste Betriebssicherheit. Trockene Druckluft.

Volumetr. Wirkungsgrad garantiert 90 pCt.

Prospekte, Indikatordiagramme etc. stehen auf Verlangen zu Diensten.

**Winters
Öfen:
Patent
Germanen**

VORZÜGLICHER OFEN
FÜR ALLE ZWECKE
IN 7 JAHREN ÜBER
170 000
VERKAUFT!

OSCAR
WINTER
HANNOVER
GEGR. 1796.

General-Vertreter für die Schweiz:
Basel: Paravicini & Waldner.

Farbenfabriken vorm. Friedr. Bayer & Co.
ELBERFELD.

Hausschwamm
sowie Schleim-
und Schimmelpilze
beseitigt sicher das
geruchlose
Antinonin.

Dépôt: Zürich:
Ed. Meyer, Ecke Lang- und Backenstrasse 98.
Prospekte und Gebrauchsanweisung stehen jederzeit gern zu Diensten.

THONWERK BIEBRICH, A.-G.

Biebrich a/Rhein

beste Referenzen und Zeugnisse aus der Schweiz,
liefert die für den Bau und Betrieb von Gasanstalten, Cement-
fabriken, Chemischen Fabriken, Cellulosefabriken, Schweiss-
und Puddelwerken, Eisengiessereien, sowie für Dampfkessel-
und sonstige Feuerungsanlagen notwendigen

feuerfesten & säurebeständigen Produkte

Retorten, Form- u. Normalsteine, Gloverringe, Mörtel etc.

Ventilationsanlagen

erstellt für sämtliche Zwecke

J. P. Brunner, Oberuzwyl (Kt. St. Gallen)

Specialität für Trockenanlagen.

Rollbahnschienen und Schwellen
aus der Burbacherhütte

werden in verschiedenen Profilen nebst dem dazu gehörenden
Kleineisenzeug

geliefert von
Kägi & Co., Winterthur.

Alle **Zink-Ornamente**, **Dachfenster, Dachaufsätze etc.**
nach Album oder nach Skizzen.

Metalldruckerei, Stanzerei, Giesserei, Bauspenglerei. Beste, aus-
gezeichnete Einrichtungen. Solide Bedienung.

J. Traber, Chur.