

Objektyp: **Advertising**

Zeitschrift: **Schweizerische Bauzeitung**

Band (Jahr): **37/38 (1901)**

Heft 15

PDF erstellt am: **26.09.2024**

### **Nutzungsbedingungen**

Die ETH-Bibliothek ist Anbieterin der digitalisierten Zeitschriften. Sie besitzt keine Urheberrechte an den Inhalten der Zeitschriften. Die Rechte liegen in der Regel bei den Herausgebern. Die auf der Plattform e-periodica veröffentlichten Dokumente stehen für nicht-kommerzielle Zwecke in Lehre und Forschung sowie für die private Nutzung frei zur Verfügung. Einzelne Dateien oder Ausdrucke aus diesem Angebot können zusammen mit diesen Nutzungsbedingungen und den korrekten Herkunftsbezeichnungen weitergegeben werden. Das Veröffentlichen von Bildern in Print- und Online-Publikationen ist nur mit vorheriger Genehmigung der Rechteinhaber erlaubt. Die systematische Speicherung von Teilen des elektronischen Angebots auf anderen Servern bedarf ebenfalls des schriftlichen Einverständnisses der Rechteinhaber.

### **Haftungsausschluss**

Alle Angaben erfolgen ohne Gewähr für Vollständigkeit oder Richtigkeit. Es wird keine Haftung übernommen für Schäden durch die Verwendung von Informationen aus diesem Online-Angebot oder durch das Fehlen von Informationen. Dies gilt auch für Inhalte Dritter, die über dieses Angebot zugänglich sind.

# Schweizerische Bauzeitung

Wochenschrift

für Bau-, Verkehrs- und Maschinentechnik

Herausgegeben

von

**A. WALDNER**

Dianastrasse Nr. 5, Zürich II.

Verlag des Herausgebers. — Kommissionsverlag: Ed. Rascher, Meyer & Zeller's Nachfolger in Zürich, Rathausquai 20.

Organ

des Schweizer. Ingenieur- und Architekten-Vereins und der Gesellschaft ehemaliger Studierender des eidg. Polytechnikums in Zürich.

**Abonnementspreis:**  
Ausland... Fr. 25 per Jahr  
Inland... " 20 " "

**Für Vereinsmitglieder:**  
Ausland... Fr. 18 per Jahr  
Inland... " 16 " "  
sofern beim Herausgeber  
abonniert wird.

**Abonnements**  
nehmen entgegen: Heraus-  
geber, Kommissionsverleger  
und alle Buchhandlungen  
und Postämter.

**Insertionspreis:**  
Pro viergespaltene Petitzeile  
oder deren Raum 30 Cts.  
Haupttitelseite: 50 Cts.

**Inserate**  
nimmt allein entgegen:  
Die Annoncen-Expedition  
von  
**RUDOLF MOSSE**  
in Zürich, Berlin, Breslau,  
Dresden, Frankfurt a. M.,  
Hamburg, Köln, Leipzig,  
Magdeburg, München,  
Nürnberg, Stuttgart, Wien,  
Prag, London.

Bd XXXVIII.

ZÜRICH, den 12. Oktober 1901.

N<sup>o</sup> 15.

## Kunstgewerbeschule der Stadt Zürich.

### Ausschreibung der Stelle eines Direktors.

Infolge Berufung des bisherigen Inhabers nach Karlsruhe ist die Stelle eines Direktors der Kunstgewerbeschule der Stadt Zürich auf 1. April 1902, eventuell auf einen früheren Zeitpunkt, neu zu besetzen.

Dem Direktor liegt die künstlerische und administrative Leitung der Kunstgewerbeschule ob; er muss über eine ausreichende künstlerische Begabung und über die Befähigung zur Erteilung von Unterricht im kunstgewerblichen Zeichnen und Entwerfen verfügen und mit den Anforderungen einer Kunstgewerbeschule vertraut sein; für die administrative Leitung ist ihm ein Sekretär beigegeben.

Die Jahresbesoldung beträgt Fr. 6000—7000.

Bewerber haben ihre Anmeldung schriftlich unter Angabe des Bildungsganges und ihrer bisherigen Tätigkeit nebst den nötigen Ausweisen über ihre Befähigung und einzelnen von ihnen ausgeführten kunstgewerblichen Arbeiten bezw. Zeichnungen und Skizzen bis zum **19. Oktober 1. J. dem Präsidenten der Aufsichtskommission der Gewerbeschule, Herrn Stadtrat Fritschi**, einzusenden, der, wie auch die Direktion der Kunstgewerbeschule (Museumstrasse 2) allfällig gewünschte nähere Auskunft über die Obliegenheiten erteilt.

Zürich, den 3. Oktober 1901.

Die Kanzlei des Schulwesens.

An der **eidg. polytechn. Schule** ist die Stelle eines

## Assistenten

für den Unterricht in darstellender Geometrie etc. bei Prof. Dr. W. Fiedler sofort neu zu besetzen.

Allfällige Bewerber um diese Stelle sind ersucht, ihre Anmeldungen begleitet von Zeugnissen und einer kurzen Darstellung ihres Lebenslaufes beförderlichst dem Unterzeichneten einzureichen, der auf Verlangen nähere Auskunft über die zu besetzende Stelle erteilen wird.

Der Präsident des schweiz. Schulrates:  
**H. Bleuler.**

## Universal-Rechenschieber System Peter.

Ausser den Resultaten des gewöhnlich verwendeten Mannheimschen Schiebers **direkt**, d. h. mittels einer einzigen Schiebereinstellung, liefernd:

1. Potenzen und Wurzeln mit ganzen und gebrochenen Exponenten;
2. Reduzierte Distanz  $l \cos^2 \alpha$  und Höhendifferenz  $l \sin \alpha \cos \alpha$  (Topographisch-metr. Schieber);
3. Die Briggschen Logarithmen von Potenzen und Wurzeln mit ganzen und gebrochenen Exponenten;
4. Logarithmen beliebigen Systems.

Preis inkl. Gebrauchsanleitung **Fres. 15. 50 Cts.**

Generalvertrieb: **Eugen Denzler**, Papeterie, Zürich-Fluntern.

**LAMBERT & STAHL**  
ARCHITEKTEN, STUTTGART.

Künstlerische Ausführung

von Perspektiven und architektonischen Arbeiten jeder Art.

## Heizung und Lüftung unserer Wohnräume.

Zu den Momenten, welche Annehmlichkeit und Wohlbefinden bedingen, gehört eine behagliche Temperatur unserer Wohnräume, weshalb die Beheizung eine weit grössere Beachtung verdient, als sie gewöhnlich findet. Die Luft in unseren Zimmern soll zusagend warm und frisch sein.

Nach zahlreichen Urteilen aus Konsumentenkreisen werden alle Anforderungen, die heute an einen Ofen zu stellen sind, in vollkommener Weise gelöst bei Winters Dauerbrandöfen Patent-Germanen.

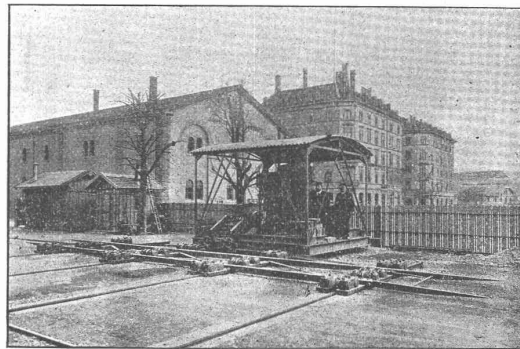
Für die Vorzüglichkeit dieser Öfen für alle Zwecke spricht sehr der in 7 Jahren gesteigerte Umsatz auf 170 000 Stück, ein Erfolg, den kein anderes System in Deutschland erreicht hat. Bezogen werden können die Öfen durch jede bessere Ofenhandlung, event. durch Vermittlung der Fabrik Oscar Winter, Hannover, in einfachen Ausführungen schon von Mk. 20.— an, Öfen mit Majolika-Mänteln und die neuen Modelle nach Entwürfen erster Künstler entsprechen dagegen den höchsten Anforderungen.

Man hüte sich jedoch vor den vielfachen Nachahmungen, die Germanen sind nur echt, wenn sich deren Name in der Glimmerthür befindet.

Gesellschaft der

## Ludwig von Roll'schen Eisenwerke

Filiale: **Giesserei Bern** liefert:



**Hebezeuge jeder Art** als: **Laufkrane**, und feste od. fahrbare **Drehkrane** für Hand- und speciell **elektrischen** Betrieb; **Aufzüge** für hydraulischen und elektrischen Transmissionsbetrieb.

**Eisenbahnmateriale** als: **Drehscheiben** und **Schiebebahnen** für Wagen und Lokomotiven; Hand-, **Dampf-** und **elektrischer** Betrieb.

**Weichen** für **Haupt-** und Nebenbahnen, für **Vignol-** und **Rillen-**Schienen.

**Barrieren** mit und ohne Verriegelung und Vorläuten.

## Zahnstangenoberbau; komplette Seilbahnen

für Güter- und Personentransport. (Eigene **patentierte** Systeme). Seit 1898 15 Touristen-Seilbahnen geliefert.

**Schleusenanlagen** für Hand- und elektrischen Antrieb.

Hydraulische, automatische **Cementsteinpressen**.

— Angaben über zahlreiche Ausführungen, Referenzen, Projekte und Kostenvoranschläge stehen zu Diensten. —

# Gelegenheitskauf.

Für Schreiner, Zimmermeister und Sager.

In einem Bezirkshauptort, 2 Stunden von Zürich, **durch Zufall ist ausnahmsbillig** zu verkaufen, event. zu vermieten:

1. Ein Wohnhaus mit Hofraum und Garten, ca. 60 000 , Scheune, Remisen, Stallung mit Werkstattanbau.
2. Ein Werkstattgebäude, Säge samt Turbine, Leitungsröhren, Wassermesser, Maschinenhaus, eigenem Brunnen.
3. **Neu eingerichtete Sägewerke, Bauholzfräse, Holzbearbeitungsmaschinen, Dampfmaschine, Transmissionen etc.**

Kaufpreis ausnahmsbillig, Anzahlung nach Belieben. Sichere Existenz für jeden Käufer, speciell für Zimmermeister, da keine Konkurrenz vorhanden ist.

Offerten unter Chiffre Z S 6568 an **Rudolf Mosse, Zürich.**

## Für Theater und Volksbühnen!

Das **Tellspielhaus in Altdorf, Uri**  
samt **Dekorationen, Requisiten,**  
**Kostümen, elektr. Beleuchtungseinrichtung,**  
**Beleuchtungsregulator (Dreifarbensystem),**  
**Bestuhlung etc.**

**ist zu verkaufen.**

Nähere Auskunft erteilt

**Das Tellkomitee Altdorf.**

## Bauunternehmer-Lokomotive,

750 mm Spur, 50 PS, 1888 Lok.-Fabrik Heilbronn gebaut, in vorzügl. Zustande, wegen Entbehrl. abzugeben; Besichtigung im Betriebe möglich.  
**K. Hürlimann, Brunnen.**

## PANZERKASSEN, GELDSCHRÄNKE

Emil Schwyzer & Co. Zürich

### „Bundy“

automatisch wirkender Condenswasser-Rückleiter u. Kesselspeiser

von der **A. A. Griffing Iron Co., New-York.**

#### Der Bundy-Apparat

sammelt die Condenswasser und führt dieselben selbstthätig, heiss in den Kessel zurück.

**Kostenloser Betrieb.**

Geräuschloser Gang.

Compendiöse Aufstellung.

Ersparniss an Brennmaterial.

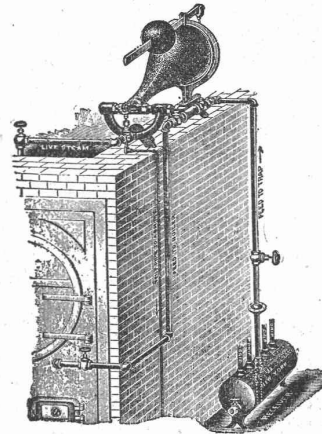
Speisung von reinem destilliertem Wasser.

Erhöhung des Nutzeffektes der Dampfanlage.

Garantiert anstandsloses Funktionieren.

Alleinvertreter für die Schweiz:

**Spærri & Co., Techn. Bureau, Bleicherweg 5, Zürich.**



## Cementröhren-Formen

H. Kieser, Zürich.

Diplom der Schweiz. Landesausstellung Zürich 1883.  
Diplom I. Kl. der kantonalen Gewerbeausstellung Zürich 1894.  
Silberne Medaille der Schweiz. Landesausstellung Genf 1896.

# Centralheizungs-Fabrik Bern A.-G.

✱ ✱ ✱ vormals **J. Ruef** ✱ ✱ ✱

empfiehlt:

Centralheizungen aller Systeme  
in bewährtesten Ausführungen,

Warmwasser-, Niederdruck- und Hochdruck-Dampfheizungen,  
Etagenheizungen, Luftheizungen.

**Komplette Dampfkochküchen**

für Spitäler und andere Anstalten.

**Komplette Dampfkessel-Anlagen.**

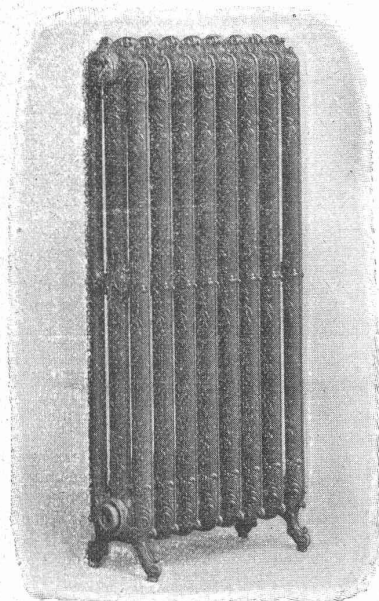
Apparate für Desinfektion und Sterilisation.

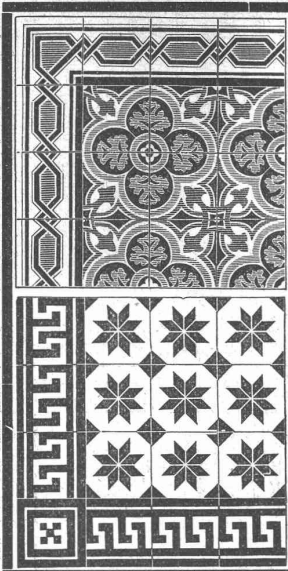
Wasch- und Badeeinrichtungen

**Tröcknereien.**

**Eisen- und Metall-Giesserei. ★ ★ Kessel- und Kupferschmiede.**

Fabrik: Station Ostermündingen, Depot: Bern, Bundesgasse 14.



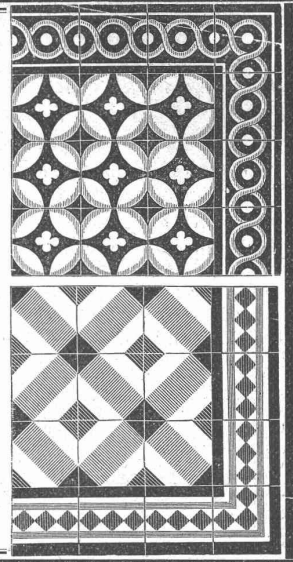


# Die erste schweizerische Mosaikplatten-Fabrik

von  
**A. Werner-Graf in Winterthur**  
vormals **Huldreich Graf**

empfiehlt  
als **schönen** und **soliden Hartbodenbelag** ihre  
bewährten **Mosaikplatten in steinharter Masse**  
von **einfachen** bis zu den **reichsten Dessins**, mit  
**glatter** und **geriefter Oberfläche**.

*Dessin-Album und Preiscurants zu Diensten.*




## Königliche Baugewerkschule in Stuttgart.

Das Wintersemester, welches die mathematischen Klassen I und II, sowie die bautechnischen Fachklassen III, IV und VI nebst einer Klasse für Wasserbautechniker umfasst, beginnt am 28. Oktober und endigt am 6. März. Aufnahmesuche können jederzeit eingesandt oder persönlich übergeben werden. Die III. Klasse ist indes bereits besetzt. Wer erstmals einzutreten wünscht, wolle sich vor dem 25. Oktober melden, weil an diesem Tage (von morgens 8 Uhr an) eine Aufnahmeprüfung stattfindet, womit sich die Durchsicht bisher gefertigter Zeichnungen verbindet. Das Unterrichtsgeld beträgt 40 M. Schulprogramme und Anmeldeformulare werden kostenfrei verschickt.

Stuttgart, den 11. September 1901.

Die Direktion.



**Emil Sequin, Euböolithwerke**  
Rüti (Zürich).

**Felix Beran, Bautechn. Bureau**  
Zürich V.

A. Jucker, Nachf. v.  
**Jucker-Wegmann,**  
Papierhandlung z. Hecht,  
Schiffände 22, Zürich.

Grosses Lager  
von  
**Pauspapieren, Pausleinen**  
und **Zeichnenpapier,**  
Rollen und Bogen,  
in nur vorzüglichen Qualitäten,  
**Holzcementpapier, Dach-**  
**pappen, Bodenbelag- und**  
**Teppich-Unterlag-Papiere.**

**Madel & Sohn**  
Bildhauerei,  
Geweihe- u.  
Dekorations-Geschäft  
Ichenhausen, Bayern.

Spezialität:  
**Jagdzimmer-**  
**Einrichtungen und**  
**Decorationen.**

Catalog  
gratis.



Anfertigung von Kronleuchter, Gewehr-  
schränke etc., Waffen-  
decorationen.

Aufsetzen u. Montieren aller Arten Ge-  
hörne auf Schilde oder  
naturgetreue Köpfe.

*Liefern frachtfrei und zollfrei!*

# Felsenauer

**Cementgips** (*Estrichgips*) nach eigenem Verfahren hergestellt. Bewährtes Material für feuersichere, fugenlose Fussböden, Wandverputz etc. Billigste und beste Unterlage für Linoleum.

**Baugips** prima Qualität.

**Gipsdielen** eigenen Systems ermöglichen zu jeder Jahreszeit die rascheste Herstellung trockener, feuersicherer Wohnräume, Fabrikbauten etc.

Spezialfabrikation der

**Gips-, Gipsdielen- und Mackolith-Fabrik, A.-G., Felsenau (Aargau)**  
Bureau: **Zürich II, Freigutstrasse 16.**  
Prospekte, Referenzen und Atteste zu Diensten.

**Patent-Bureau**  
H. Zumund Ing. Limburg Zürich.

Billig - Prompt - Beste Referenzen.

**Jordan & Cie. Zürich.**  
Spezialgeschäft für  
**echte Loden**  
und engl. Cheviots-  
Nouveautés. Massan-  
fertigung! Joppen-  
Anzüge, Mäntel, Pele-  
rinen mit Kapuze,  
Gamaschen.



Nur mittlere  
60 Bahnhofstr. 60  
Telegramm-Adresse  
Lodenjordan.

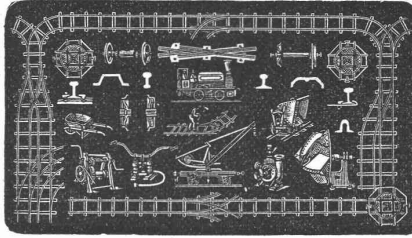
# FRITZ MARTI, WINTERTHUR.

Hauptlager in Wallisellen bei Zürich & bei Weyermannshaus in Bern.

**Bergwerks- & Hüttenprodukte.**  
Industrielle Anlagen. Mechanische Einrichtungen.

Auf Kauf & Miete:  
**Lokomobilen,**  
**Motoren & Bauunternehmer-Material,**  
wie transportable Stahlbahnen,

**kl. Lokomotiven,**  
Rollbahnschienen mit Befestigungsmitteln,  
Rollwägelchen verschiedener Grössen  
sowie alles Zubehör für Materialtransport bei  
Bahn- & andern öffentlichen Bauten,



Prospekte & Kostenanschläge gratis.

Radsätze, Stahlgussräder für Rollwagen etc.

**Drehscheiben, Kreuzungen,**  
Pumpen & Ventilatoren,

**Achsen, Bandagen, Radreife & Kupplungen,**

Schienen, Schwellen & Befestigungsmittel

für Dienst- & Industriegeleise,

**Rillenschienen für Strassenbahnen,**

**Masten für elektrische Leitungen etc.**

Komplete Ausrüstung von  
Normal-, Strassen- & Luftseilbahnen, Seilriesen etc.

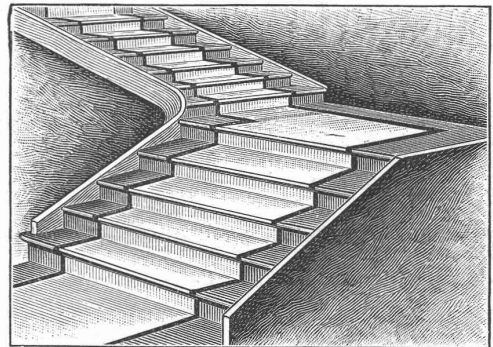
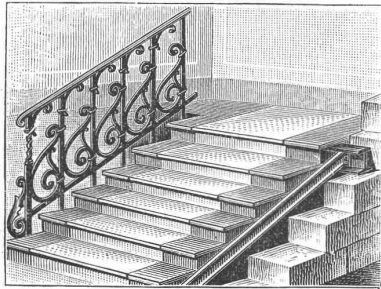
## Schweiz. Xylolith- (Steinholz)- Fabrik Wildegg

### RILLIET & KARRER

✚ Pat. Nr. 9080.

## Treppenstufen aus Xylolith

für Belag von



**Eisernen Treppen; Wendeltreppen;**  
**Hölzernen & Betontreppen; abgelaufenen Sandsteintreppen.**

— Grosse Standsicherheit, feuersicher, grösste Solidität. —  
**Unifarben oder mit gefärbtem Treppenläufer.**

✚ Bester Ersatz für Eichenholz. ✚

## == Siegwart-Balkenfabrik A.-G., Luzern ==

empfiehlt ihre

### Cement-Hohlbalken, ✚ Pat. Nr. 19425,

mit armierten Seitenwandungen für beliebige Spannungen.

Die **fertig erstellten Balken** werden im Bau frei ohne Verschalung auf die Tragmauern aneinander gelegt und die Fugen nachträglich vergossen.

**Einfachster Einbau.**  
**Feuersicher.**

**Grosse Tragfähigkeit.**  
**Schalldicht.**

Vertreter für die Ostschweiz: **Felix Beran in Zürich.**

Bern, Solothurn, Aargau: **Visintini & Cie. in Zürich.**

100,000



Prompte Spedition.

aller couranten Grössen

vorzüglicher Fabrikation,  
zu allen Isolationszwecken  
geeignet,

halten stets am Lager

Mech. Korkwarenfabrik  
Dürrenäsch (Aarg.)

Konkurrenzlose Preise

## Holzceмент nur prima. Dachpappen verschiedene Stärken.

**Lager** in Bendlikon, Olten, Lausanne, Genf, Chur. **Einzel- und Waggon-Lieferungen sofort.** Nur beste coulante Bedienung.

**J. Traber, Chur.**

## Dreyer, Rosenkranz & Droop, Hannover

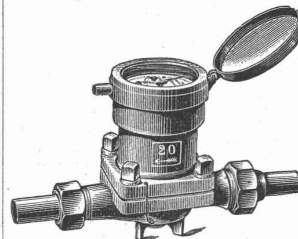
empfehlen ihre

### Wassermesser

mit

**Hartgummi-Messrad,**

wovon seit etwa 17 Jahren mehr  
als 165 000 Stück abgesetzt  
worden sind.



Diese **Wassermesser** zeichnen sich aus durch  
grosse **Messgenauigkeit und Haltbarkeit.**

**Abbildungen nebst Beschreibung,**  
sowie **Preise** stehen zur Verfügung