

Zeitschrift: Schweizerische Bauzeitung
Herausgeber: Verlags-AG der akademischen technischen Vereine
Band: 37/38 (1901)
Heft: 11

Werbung

Nutzungsbedingungen

Die ETH-Bibliothek ist die Anbieterin der digitalisierten Zeitschriften auf E-Periodica. Sie besitzt keine Urheberrechte an den Zeitschriften und ist nicht verantwortlich für deren Inhalte. Die Rechte liegen in der Regel bei den Herausgebern beziehungsweise den externen Rechteinhabern. Das Veröffentlichen von Bildern in Print- und Online-Publikationen sowie auf Social Media-Kanälen oder Webseiten ist nur mit vorheriger Genehmigung der Rechteinhaber erlaubt. [Mehr erfahren](#)

Conditions d'utilisation

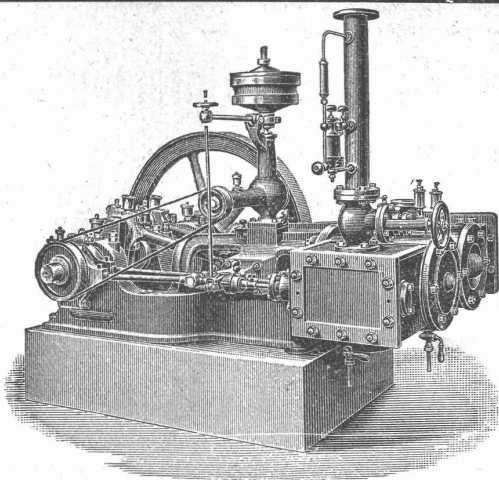
L'ETH Library est le fournisseur des revues numérisées. Elle ne détient aucun droit d'auteur sur les revues et n'est pas responsable de leur contenu. En règle générale, les droits sont détenus par les éditeurs ou les détenteurs de droits externes. La reproduction d'images dans des publications imprimées ou en ligne ainsi que sur des canaux de médias sociaux ou des sites web n'est autorisée qu'avec l'accord préalable des détenteurs des droits. [En savoir plus](#)

Terms of use

The ETH Library is the provider of the digitised journals. It does not own any copyrights to the journals and is not responsible for their content. The rights usually lie with the publishers or the external rights holders. Publishing images in print and online publications, as well as on social media channels or websites, is only permitted with the prior consent of the rights holders. [Find out more](#)

Download PDF: 04.04.2026

ETH-Bibliothek Zürich, E-Periodica, <https://www.e-periodica.ch>



MASCHINENFABRIK BURCKHARDT, BASEL

Aktiengesellschaft.

Paris 1900: Grand Prix.

Specialität in:

Trockenen Schieber-Compressoren u. Vacuumpumpen
System Burckhardt & Weiss.

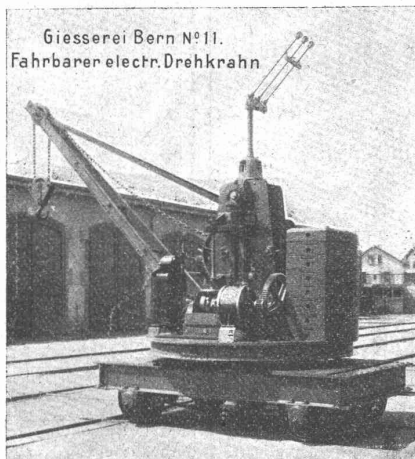
Vorzüge: Grosse Leistungsfähigkeit bei kleinen Dimensionen, daher billige Anschaffungskosten. Keine Ventile; zwangsläufige Steuerung. Einfachheit der Konstruktion. Keine Reparaturen. Leichte Zugänglichkeit. Geräuschloser Gang. Grösste Betriebssicherheit. Trockene Druckluft.

Volumetr. Wirkungsgrad garantiert **90 pCt.**

Prospekte, Indikatordiagramme etc. stehen auf Verlangen zu Diensten.

Gesellschaft der Ludwig von Roll'schen Eisenwerke

Filiale: **Giesserei Bern** liefert:



Giesserei Bern N° 11.
Fahrbarer electr. Drehkranh

Hebezeuge jeder Art als: **Laufkrane**, und feste od. fahrbare **Drehkrane** für Hand- und speciell **elektrischen** Betrieb; **Aufzüge** für hydraulischen und elektrischen Transmissionsbetrieb.

Eisenbahnmateriale als: **Drehscheiben** und **Schiebebahnen** für Wagen und Lokomotiven; Hand-, **Dampf**- und **elektrischer** Betrieb.

Weichen für **Haupt**- und Nebenbahnen, für **Vignol**- und **Rillen**-Schienen.

Barrieren mit und ohne Verriegelung und Vorläuten.

Zahnstangenoberbau; komplette Seilbahnen für Güter- und Personentransport. (Eigene **patentirte** Systeme). Seit 1898 15 Touristen-Seilbahnen geliefert.

Schleusenanlagen für Hand- und elektrischen Antrieb.

Hydraulische, automatische **Cementsteinpressen**.

== Angaben über zahlreiche Ausführungen, Referenzen, Projekte und Kostenvoranschläge stehen zu Diensten. ==

Patent-Kunst-Tuffstein-Platten

2 m lang; 25 cm breit: 4, 5, 6 1/2 und 8 cm dick.

Leichtes Isolier- und Baumaterial.

Zur Herstellung trockener, gesunder Wohn- und Fabrikräume.

Zur Isolierung von kalten oder warmen, feuchten oder dampfenden Lokalen, Shed- und Wellblechdächern etc.

Zur Umhüllung von Kesseln, Apparaten und Wasserreservoirs, gegen Wärmeausstrahlung, sowie gegen Einfrieren und Schwitzen.

Vertretung für die Schweiz:

E. Baumberger & Koch, Basel.

Baumaterialienhandlung.

Zu verkaufen.

César Daly, Revue générale de l'architecture, 1-44, tadellos erhalten, in Leder gebunden M. 700. —

A vendre.

César Daly, Revue générale de l'architecture, Vol. 1-44, en très bon état, relié en cuire, Fr. 875. —

M. Dorendorf, Architect, Magdeburg.

General-Vertreter für die Schweiz:
Basel: Paravicini & Waldner.

Farbenfabriken vorm. Friedr. Bayer & Co.
ELBERFELD.

Hausschwamm
sowie Schleim- und Schimmelpilze
beseitigt sicher das geruchlose
Antinonin.

Ed. Meier, Ecke Lang- und Bäckerstrasse 98.
Prospekte und Gebrauchsanweisung stehen jederzeit gern zu Diensten.

Tiefbohrwinden

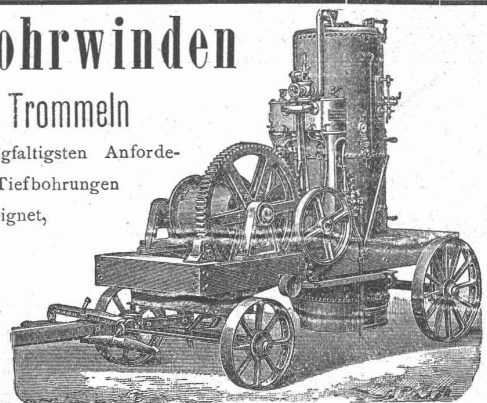
mit 2 Trommeln

für die mannigfaltigsten Anforderungen von Tiefbohrungen geeignet,

bauen als

Spezialität

und liefern in kürzester Zeit

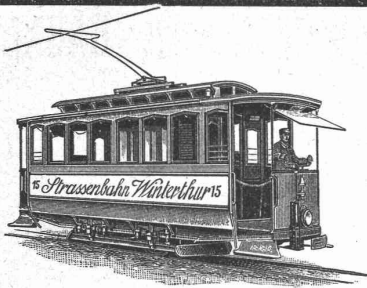


Menck & Hambrock, Altona-Hamburg.

Holzement nur prima. **Dachpappen** verschiedene Stärken.

Lager in Bendlikon, Olten, Lausanne, Genf, Chur. **Einzel- und Waggon-Lieferungen sofort.** Nur beste coulante Bedienung.

J. Traber, Chur.



Electricische
Strassenbahnen
mit Gleich-
und Mehrphasenstrom.

Actiengesellschaft vormals
Joh. Jacob Rieter & Co., Winterthur.

Paris 1900. Grand Prix; 3 goldene und 1 silberne Medaille.

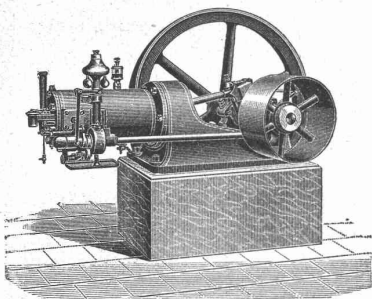
Complete Anlagen für
Elektrische Beleuchtung u. Kraftübertragung
Elektrische Bahnen.

Elektrischer Antrieb einzelner Arbeitsmaschinen.

Hydraulische Anlagen:

Turbinen Francis, Jonval, Girard, Pelton,
Präcisionsregulatoren, hydraulische und elektrische Bremsregulatoren.

Schweiz. Lokomotiv- & Maschinenfabrik Winterthur.



Kraftgas-Anlagen

und Motoren jeder Grösse

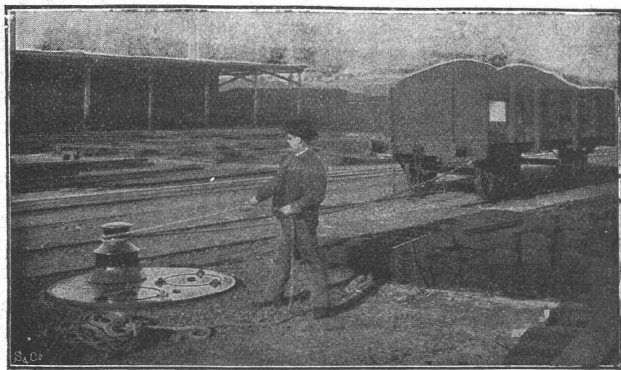
Patent. **Gaserzeuger S. L. M.** Neu!

für Motoren von 5-40 HP.

Kohlenverbrauch per Pferdekraft in der Stunde
nur ca. 3 Centimes.

Einfache Bedienung. ✻ Kleiner Platzbedarf.

Gas-, Benzin- & Petrolmotoren.



Joseph Vögele, Mannheim

liefert seit 1842:

- Weichen jeder Bauart und Spur;
weite für Haupt- und Nebenbahnen.
- Herzstücke; Kreuzungen;
- Drehscheiben u. Schiebebühnen
für Lokomotiven und Wagen, mit
Hand-, Dampf- und elektr. Antrieb;
- Drehscheiben mit Fahrwerk be-
fahrbar;
- Elektrische Spills, Stellwerke,
Schlagbäume.

Vertreter für die Schweiz:
Wolf & Graf, Zürich.

Felsenauer

Cementgips (*Estrichgips*) nach eigenem Verfahren hergestellt. Bewährtes
Material für feuersichere, fugenlose Fussböden, Wandverputz etc.
Billigste und beste Unterlage für Linoleum.

Baugips prima Qualität.

Gipsdielen eigenen Systems ermöglichen zu jeder Jahreszeit die rascheste
Herstellung trockener, feuersicherer Wohnräume, Fabrikbauten etc.

Spezialfabrikation der

Gips-, Gipsdielen- und Mackolith-Fabrik, A.-G., Felsenau (Aargau)

Bureau: **Zürich II, Freigutstrasse 16.**

Prospekte, Referenzen und Atteste zu Diensten.

Sächsisch-Thüringisches
Technikum Rudolstadt
Höhere und mittlere Fachschule für
Architekten, Bau-Ingenieure, Hochbau-,
Tiefbau-, Steinmetz- und Vermessungs-
Techniker. Tischlerfachschule. Reife-
prüfungen durch Staatscommissar
Direktor Rühl.

Präcisions
Reisszeuge.
Rundsystem.
Patent. Ellipsographen,
Schräglinienapparate etc.
Clemens Riefler,
Fabrik math. Instrumente,
Nesselwang u. München
(Bayern).
Gegründet 1841.
Paris 1900 Grand Prix
Illustrierte Preislisten gratis.

Gesucht
zum sofortigen Eintritt tüchtiger,
in der Bauleitung elektr. Bahnen
durchaus erfahrener

Ingenieur.

Offerten mit Lebenslauf, Gehalts-
ansprüchen und Zeugnisabschriften
sind zu richten an die

Elektricitäts-Gesellschaft Alioth,
Münchenstein-Basel.

Xylogr. Art. Anstalt
J. B. MÜLLER IN ZÜRICH
Fertige
SOLZSCHNITTE
Galvanisches, Zinkätz
PRÄMIERT & DIPLOMIERT

Dampf-
und
Warm-
Wasser-
Heizungs-Anlagen
* erstellen *
Gebrüder
Lincke
Zürich.
Goldene Medaillen
Zürich, Bern, Genf.

Société Métallurgique du Périgord Paris

Weltausstellung 1900 in Paris — Hors concours Jury-Mitglied

— fertigt in ihren Werken als **Specialität:** —

Gusseiserne Röhren

von 40—1300 mm Durchmesser

für Gas- und Wasserleitungen.

Generalvertretung für die Schweiz: **Gebr. Stebler, Zürich.**

C. A. Ulbrich & Co., Techn. Bureau, Zürich II,

liefern in konkurrenzloser Ausführung

Wilh. Lambrecht's Wettersäulen

(Meteorologische Beobachtungsstationen)

als Mittel

zur Verbreitung der Witterungskunde,
zur Anregung und Belebung des Fremdenverkehrs,
zur Verschönerung öffentlicher Anlagen, Kurhöt- und Privatgärten,
zur Unterhaltung des Publikums und zur Information und zum Schutze der Kranken in Kurorten etc. etc.

Die Instrumente sind tadellos und absolut genau, sie geben, auf streng wissenschaftlicher Grundlage beruhend, jedem — auch Laien — Gelegenheit, innerhalb gewisser Grenzen das Wetter vorzusehen.

Das Gehäuse gewährt dem verwöhntesten Auge Befriedigung durch die künstlerische Ausgestaltung in vollendeter Formensönheit. Preise und Zeichnungen diverser Ausführungsformen auf Verlangen zur Verfügung.

Luftbahnen

Export nach allen Weltteilen.



Einfache Arbeit u. sicherer Betrieb.

Katalog auf Wunsch.



Rollbahnschienen und Schwellen
aus der Burbacherhütte

werden in verschiedenen Profilen nebst dem dazu gehörenden

Kleineisenzeug

geliefert von

Kägi & Co., Winterthur.

Dr. Münch & Röhrs, BERLIN N.W. 21.



Mauerfarben

Verbesserte Oelfarben
Wirksamster Schutz für
Eisen u. Wellblech
gegen Rost.

für Holz- und Mauerwerk,
gegen chemische,
atmosphärische und mechanische Einwirkungen.

Dr. Münch's Lack-Dauerfarben

sehr harter, eleganter **Emaille-Anstrich.**

Widerstandsfähig gegen Desinfektionswaschungen, Salzlösungen etc.
für Krankenhäuser, Schulen, Badeanstalten, Accumulatoren-Räume etc.

Vertreter für die Schweiz: **C.A. Ulbrich & Co., Techn. Bureau, Zürich.**

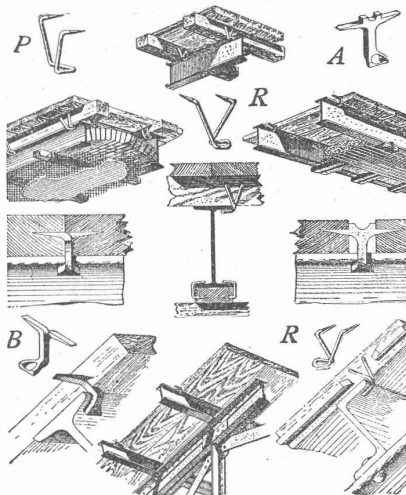
Rordorf'sche

Verbindungshaftern A & B

und

Lagerholzklammern P & R

in verschiedenen Staaten patentiert.



A & B

in zwei Größen
verbinden stumpfe Bretter
direkt mit I-Eisen.

P & R

in fünf verschiedenen
Größen
verbinden Lagerhölzer, so-
wie Bretter in Nut und
Feder direkt mit Eisen.

Bezugspreis ab unsern
Wiederverkaufsstellen und
unserem Lager in Zürich:
Fr. 4.— bis Fr. 5.50 per 100 Stück.

Gebr. Rordorf.

Bureau u. Lager:
Auf der Mauer 5,
Zürich I.

Geiger'sche Fabrik, G. m. b. H.

für Strassen- und Hausentwässerungs-Artikel
Karlsruhe i. B.

Spül- und Absperr-Vorrichtungen für Kanäle und andere Zwecke.
Schachtabdeckungen.

Sinkkasten für Strassen-, Hof- und Haus-Entwässerung.
Kran- und Schlammabfuhr-Wagen zum Reinigen von Sinkkasten.

Bewährte Konstruktionen. — Höchste Auszeichnungen. — Solide Ausführung.

Man verlange illustriertes Preisbuch gratis.

In nahezu 200 Städten in Verwendung, unter andern in:

Breslau — Dresden — Düsseldorf — Frankfurt a. M. — Hannover — Innsbruck
Karlsruhe — Kiel — Köln — Mannheim — Mühlhausen i. E. — München — Posen
Sofia — Stettin — Strassburg i. E. — Stuttgart — Wien — Zürich u. s. w

Abteilung Brückenbau: Eiserne Brücken jeder Art, Fabrik-, Hôtel- und andere Hochbauten, Türme und Transformatoren-Häuser für elektrische Anlagen. Wellblechbauten, Eiserne Dachstühle, Oberlichter, schwimmende Badeanstalten, Aussichts-Türme etc. etc.

Abteilung Giesserei:
Maschinen- und Bauguss.
Metallgiesserei.
Grosser Modellvorrat.

**Eisenwerk-Aktiengesellschaft
Bosshard & Cie., Näfels (Glarus)**
Telegramme: Giesserei Näfels. — Telefon.

**Abteilung
Maschinen-Fabrik:**

Transmissionen,
Maschinen für Kattun-Druckereien,
Krahne, Hebezeuge, Reparaturen jeder Art.

Abteilung Spenglerei:

Blechballage-Fabrik, Carbidbüchsen etc. etc.

In unserem Centralbureau Basel ist die Stelle eines

Oberingenieurs

(Abteilung Wasser- und Eisenbahnbau) zu **besetzen.**

Reflektanten belieben ihre Anmeldung mit Angabe ihrer bisherigen Thätigkeit bis zum 25. September d. J. schriftlich einzureichen.

Aktiengesellschaft Alb. Buss & Cie.,
Gesellschaft für Eisenkonstruktionen,
Wasser- und Eisenbahnbau
Basel.

I. KEIM'SCHE II.

| | |
|------------------------------------|----------------------------------|
| WETTERFESTE MINERAL- FARBEN. | NORMAL- ÖLFARBEN IN TUBEN. |
| AVSKVNFT VBER | OLMALFARBEN VNFT CONTROLE |
| A KYNSTLER- ODER | D-DEVTSCHE GESELLSCHAFT |
| B-DEKORATIONS- ODER | Z-BEFÖRDERVNG RATIONELLER |
| CANSTRICH- MINERALFARBEN. | MALVERFAHREN. |

Brücken- & Eisenhochbau-
Projekte, Werkpläne, Modelle
Ingenieurbureau
Gustav Griot, Zürich V.

Patent-Bureau
J. Kummel Ing. Limburg Zürich.
Billig - Prompt - Beste Referenzen.

Lincrusta-Walton



Patent-Relief-Tapeten

aus Linoleum ähnlicher Masse

mit massivem Relief, abwaschbar, unempfindlich gegen Nässe und Hitze. Eleganteste und dauerhafteste Wandbekleidung für Herrenzimmer, Speisesäle, Rauchzimmer etc. Besonders geeignet für Treppenhäuser und Badezimmer.

Bester Ersatz für Holztäfelung.

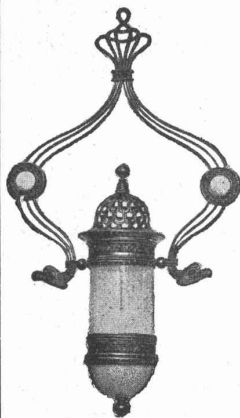
Zu beziehen von allen Prima Tapetenhandlungen.

Nähere Auskunft erteilt

die Fabrik Lincrusta-Walton & Co., Hannover.

Paul Stotz

Kunstgewerbliche Werkstätte
G. m. b. H.
Stuttgart.



**Belentungskörper,
Kaminverzierungen,
Bauornamente,
Grabdekorationen,
Kupfertreib-
Kunstschlosser- } Arbeiten,
Kunstschmiede- }
Beschlüge,
Erzgiesserei,
Elektrische Heiz- u. Koch-
Apparate.**

Goldene Medaille Paris 1900.

Ketten **jeder Art**

für

Handel, Industrie, Schiffahrt, Eisenbahnen etc.

⊕ Patente No. 15367, 17595, 18132 ⊕

Kettenräder, Kettennüsse

nach vorhandenen Modellen oder nach Zeichnungen.

Société des Forges du Creux à Ballaigues (Vaud).

100,000

Prompte Spedition.



aller couranten Grössen

vorzüglicher Fabrikation,
zu allen Isolationszwecken
geeignet,
halten stets am Lager
Mech. Korkwarenfabrik
Dürrenäsch (Aarg.)

Konkurrenzlose Preise

Moderne Tapeten

deutsche, französische und englische Fabrikate.

Salubra-Tapeten (Alleinverkauf)

Schweizer-Fabrikat, enorm solid, waschbar, desinfizierbar.

Ingrain-Tapeten

satte, warme Farben-Effekte, schöne, stoffliche Wirkung.

Sanderson's Tapeten (Generalagentur)

erstklassiges englisches Fabrikat, wunderschöne Friese.

Lincrusta-Tapeten

Patent-Relief, System Walton; schönster Ersatz für Holztäfel, billiger.

Engl. Plafond-Tapeten (Alleinvertretung erster Firmen)

plastische Wirkung, leichtes Material, höchste Solidität.

Musterkarten und Kataloge auf Wunsch umgehend franko.
Voranschläge prompt. Civile Preise. Sorgfältige Ausführung.

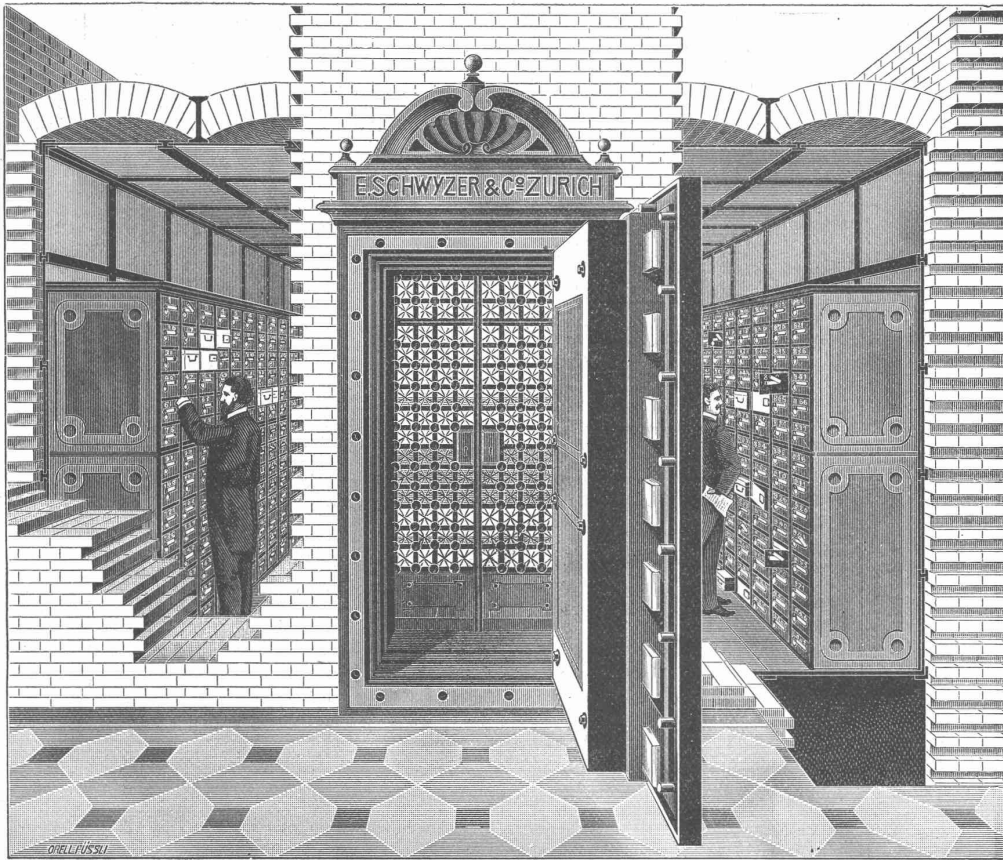
J. Bleuler, Tapetenlager, Zürich

38 Bahnhofstrasse 38.

Emil Schwyzer & Co., Albisrieden, Zürich,

vormalis Cosulich-Sitterding.

Aelteste und grösste Fabrik der Schweiz für Geldschrank- und Tresorbau. Gegründet 1840.



Archiv- & Bank-Einrichtungen. Safe-Deposits.

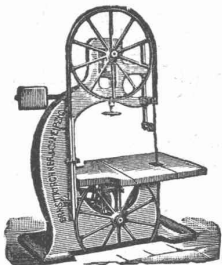
Panzer-Kassen. Panzer-Thüren. Panzer-Gewölbe.

Detailliert ausgearbeitete Projekte mit Kostenberechnung,
technische Ratschläge etc. kostenfrei.

Zahlreiche Referenzen von Banken und Privaten.

Illustrierte Preislisten franko ins Haus. — Telephon Nr. 961. —

KIRCHNER & Co., Leipzig-Sellerhausen.



Grösste Specialfabrik von
Sägewerkmaschinen
und
Holzbearbeitungsmaschinen

Ueber 60 000 Maschinen geliefert,
62 höchste Auszeichnungen.

Weltausstellung Paris 1900:
Höchste Auszeichnung „Grand Prix“.

Filiale: ZÜRICH, Bahnhofstrasse 89,
— TELEPHON 3888. —

Junger Maschinentechniker mit
4 Jahren Werkstattpraxis sucht auf
dem Konstruktionsbureau einer
Maschinen-Fabrik

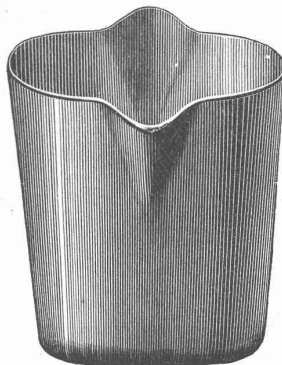
Anfangsstellung.

Gefl. Offerten erbeten unter Mc
8009 Xa Haasenstein & Vogler, Genf.

Städtisches
Technikum Limbach i. S.
Maschinenbau, Elektrotechnik.
Hoch- und Tiefbau.
Staatliche Aufsicht.
Progr. kostenlos.

Werkmeister.

Maschinen- und Elektrotechniker,
militärfrei, erfahren im allgemeinen
Fabrikbetriebe, sucht Anstellung
als **Betriebsaufseher** in einer Fabrik
oder Elektrizitätswerk. Gefl. Offerten
befördert unter Chiffre Z K 6210
Rudolf Mosse, Zürich.



Für Eisengiessereien!

Gabelpfannen

aus Stahlblech geschweisst.

Hand-Giess-Löffel

aus prima Stahlblech gestanz.

Billigste Preise.

Schwedler & Wambold,
Düsseldorf XII.

Heliographie- & Paus-Papiere Lichtpausen

in Heliographie
und in



liefern

Hatt & Cie., Zürich,

Unterer Mühlesteg 2. Telephon 4116.

Jordan & Cie. Zürich.

Spezialgeschäft für
echte Loden
und engl. Cheviots-
Nouveautés. Massan-
fertigung! Joppen-
Anzüge, Mäntel, Pele-
rinen mit Kapuze,
Gamaschen.

Nur mittlere
60 Bahnhofstr. 60
Telegramm-Adresse
Lodenjordan.



HAUSSCHWAMM UND JEDE PILZBILDUNG

WIRD ZERSTÖRT UND VERHINDERT DURCH

MIKROSOL



ALLEINIGE HERSTELLER:
ROSENZWEIG & BAUMANN,
FARBENFABRIKEN **KASSEL**,
HOF-DRUCK- KAISERS- u. KÖNIGS-

Asphalt-Kessel

stabil und fahrbar

liefert

rasch und billig,
Otto Wehrle,
Maschinenfabrik
Emmendingen
(Baden).

Stelle-Gesuch.

Akademisch gebildeter, im Lehrfach erfahrener Architekt sucht bei mässigen Ansprüchen Thätigkeit als: **Fachlehrer**, auch als **Dozent** für **Bau- und Kunst-Geschichte** event. als **Assistent** oder als **Konservator** an ein **Kunst- oder Gewerbe-Museum**. Offerten sub O L 550 an **Rudolf Mosse, Zürich.**

Tüchtiger Bautechniker,

gelernter Maurer mit 4 Semestern Baugewerkschule und allen Arbeiten auf Bureau und Bau vertraut, **sucht Stelle**. Gefl. Offerten unt. Z T 6244 an **Rudolf Mosse, Zürich.**

Bautechniker,

flötter Zeichner, mit 2 1/2 Jahr Praxis und 2 Semester Hochschule, sucht Stellung per 1. September oder später auf einem Architektur-bureau. Offerten unter Z S 6093 an **Rudolf Mosse, Zürich.**

Bautechniker,

theoretisch und praktisch gebildet, mit mehrjähriger Bureaupraxis, franz. und deutsch sprechend, mit guten Zeugnissen versehen, **sucht Stellung** auf 1. Oktober. Gefl. Offerten sub Z Q 6241 an **Rudolf Mosse, Zürich.**

Maschineningenieur

oder **Mechaniker** etc. in Verbindung zu treten, behufs Construirung einer neuen rentablen Maschine.

Gefl. Offerten befördert unter Chiffre Z J 6159 **Rudolf Mosse, Zürich.**

Ein Bauunternehmer

wünscht sich mit einem Architekten oder tüchtigen Techniker zu **ver-associieren**.

Offerten sub Z Z 5925 an **Rudolf Mosse, Zürich.**

Géomètre,

qui a déjà couvert place d'**Jng. chef de Section**; fort tachéométriste; très-pratique pour étude et construction de chemins-de-fer; Tramways, routes ordinaires, ports et canaux; connaît **statique graphique** et langues italienne, française et allemande; 20 années de service; excellents certificats et références; **cherche place**. Offerten sub Z R 5867 an **Rodolphe Mosse, Zurich.**

Géomètre dessinateur.

On demande pour cinq ou six mois, à partir du 15 septembre prochain, un **bon géomètre-dessinateur**. Adresser références et conditions sous chiffre Z Y 6224 à l'agence de publicité

Rodolphe Mosse, Zurich.

Wir offerieren 30 Pferde und Wagen

zu grösseren Bauten für Stein, Sand, Kies und Material-Führungen. Die Pferde sind auch zum Ziehen der Kippwagen geeignet.

Ungarische Fuhrhalterei **Sussmann und Propper** Boltigen.

Gegenwärtig beim Bahnbau Erlenbach Zweisimmen beschäftigt.

Mech. Werkstätte

zu verpachten oder zu verkaufen.

Diese ist in gr. Stadt inmitten e. Industr.-Centrums gelegen und für 10—20 Arbeiter eingerichtet. Gute moderne Maschinen. Lohnende Existenz für tüchtigen Mechaniker od. Masch.-Techn. Einige Specialitäten, Modelle und Vorräte können übernommen werden. Finanz. Beteiligung des jetzigen Inhabers nicht ausgeschlossen. Offerten sub Z X 6248 an **Rudolf Mosse, Zürich.**

I. Bau-Cement-Geschäft zu verkaufen.

Aus freier Hand ist in der Westschweiz ein Baugeschäft, verbunden mit Cementgeschäft zu verkaufen, letzteres ganz ohne Konkurrenz, wobei Cementröhren, Cementsteine, Cementplättli etc. fabriziert werden. Ziemlicher Geschäftsverkehr; Rendite nachweisbar.

Kaufbedingungen günstig. Verkäufer könnte sich eventuell mit Käufer etliche Monate dem Geschäft widmen. Offerten sub Z Y 5924 an **Rudolf Mosse, Zürich.**

Bautechniker,

deutsch und französisch sprechend, Absolvent Techn. Winterthur, selbstständig arbeitend, langjährige Praxis, seit 4 Jahren erster Zeichner einer ausländischen Firma ersten Ranges für Zimmerei und dekorative Schreinerei, sucht Stellung zum 1. Januar zu verändern. Nur prima Zeugnisse und Referenzen. Offerten sub Z H 6308 an **Rudolf Mosse, Zürich.**

Geometer - Zeichner

mit den Terrainarbeiten vertraut, französisch, italienisch und deutsch sprechend, sucht Stelle. Offerten sub Z J 6209 an

Rudolf Mosse, Zürich.

Studierender

Architekt,

6 Semester Hochschule, sucht Ende September gegen mässige Gehaltsansprüche Stellung. Offerten sub Z G 6407 an **Rudolf Mosse, Zürich.**

Infolge Abbruchs ist eine

halbgewundene eichene Treppe

drei Stockwerk hoch, mit eichenen Tritten, sehr gut erhalten, ganz oder stockwerkweise zu **verkaufen** bei **H. Nabholz, Trikotagenfabrik Schönenwerd.**

Bautechniker (Schweizer),

durchaus tüchtig und erfahren im Bureau wie Bau, z. Z. in I. Architektur- und Baugeschäft Deutschlands thätig, sucht desgl. in der Schweiz. Gefl. Offerten unter Z X 6348 an **Rudolf Mosse, Zürich** erbeten.

Ingénieur,

parlant italien, français, ayant plusieurs années de pratique en constructions civiles et industrielles et qui a été directeur des chemins de fer dans la Colonie Eritrea **cherche place**. Adresser lettre sous chiffre Z W 6372 **Rodolphe Mosse, à Zurich.**

Rollbahn

600 Meter Schienengeleise, 8 Rollwagen, 1 Weiche, wegen Baubend. sehr billig kauf- oder lehnungsweise abzugeben. Anträge erbitten

Sonderegger & Cie. Vilters (St. Gallen)



Anterzung von Kronleuchter, Gewehr-schränke etc., Waffen-dekorationen.

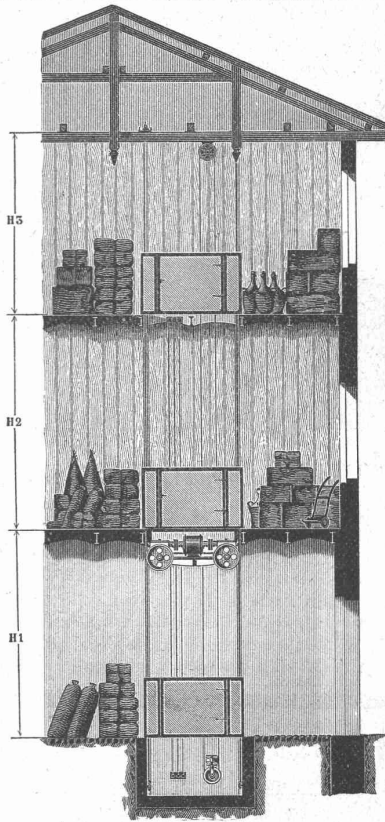
Madel & Sohn
Bildhauerei,
Gewehrmöbel- u.
Dekorations-Geschäft
Ichenhausen, Bayern.

Specialität:
Jagdzimmer-Einrichtungen und Decorationen.

Catalog gratis.

Aufsetzen u. Montieren aller Arten hölzerne Schiller oder naturgetreue Köpfe.

Lieferrn frachtfrei und zollfrei!



C. Wüst & Comp.,

Seebach - Zürich

bauen als

Specialität:

Elektrische

Waren-

und

Personen-Aufzüge

automobil und mit stationärer Winde

nach eigenem,

patentiertem System.

Billigste Anschaffungs- und Betriebskosten.

Absolut ruhiger Gang. Präzise Steuerung.

Vorzügliche Fangvorrichtung. Projekte und Kostenvoranschläge gratis.

Dampf- und Wasserheizungen

für neue und alte **Wohnhäuser**, wie für alle Arten anderer Gebäulichkeiten,

Dampfkessel - Blechröhren für Turbinen

wie überhaupt alle Blecharbeiten liefert die

Maschinenfabrik und Kesselschmiede

von

Heinrich Berchtold in Thalweil bei Zürich.