

Zeitschrift: Schweizerische Bauzeitung
Herausgeber: Verlags-AG der akademischen technischen Vereine
Band: 37/38 (1901)
Heft: 4

Werbung

Nutzungsbedingungen

Die ETH-Bibliothek ist die Anbieterin der digitalisierten Zeitschriften auf E-Periodica. Sie besitzt keine Urheberrechte an den Zeitschriften und ist nicht verantwortlich für deren Inhalte. Die Rechte liegen in der Regel bei den Herausgebern beziehungsweise den externen Rechteinhabern. Das Veröffentlichen von Bildern in Print- und Online-Publikationen sowie auf Social Media-Kanälen oder Webseiten ist nur mit vorheriger Genehmigung der Rechteinhaber erlaubt. [Mehr erfahren](#)

Conditions d'utilisation

L'ETH Library est le fournisseur des revues numérisées. Elle ne détient aucun droit d'auteur sur les revues et n'est pas responsable de leur contenu. En règle générale, les droits sont détenus par les éditeurs ou les détenteurs de droits externes. La reproduction d'images dans des publications imprimées ou en ligne ainsi que sur des canaux de médias sociaux ou des sites web n'est autorisée qu'avec l'accord préalable des détenteurs des droits. [En savoir plus](#)

Terms of use

The ETH Library is the provider of the digitised journals. It does not own any copyrights to the journals and is not responsible for their content. The rights usually lie with the publishers or the external rights holders. Publishing images in print and online publications, as well as on social media channels or websites, is only permitted with the prior consent of the rights holders. [Find out more](#)

Download PDF: 15.01.2026

ETH-Bibliothek Zürich, E-Periodica, <https://www.e-periodica.ch>

Schweizerische Bauzeitung

Wochenschrift

für Bau-, Verkehrs- und Maschinentechnik

Herausgegeben
von

A. WALDNER

Dianastrasse Nr. 5, Zürich 11.

Verlag des Herausgebers. — Kommissionsverlag: Ed. Rascher, Meyer & Zeller's Nachfolger in Zürich, Rathausquai 20.

Organ

des Schweizer. Ingenieur- und Architekten-Vereins und der Gesellschaft ehemaliger Studierender des eidg. Polytechnikums in Zürich.

Abonnementspreis:
Ausland... Fr. 25 per Jahr
Inland... „ 20 „

Für Vereinsmitglieder:
Ausland... Fr. 18 per Jahr
Inland... „ 16 „
sofern beim Herausgeber
abonniert wird.

Abonnements
nehmen entgegen: Heraus-
geber, Kommissionsverleger
und alle Buchhandlungen
und Postämter.

Insertionspreis:
Pro viergespaltene Petitzeile
oder deren Raum 30 Cts.
Haupttitelzeile: 50 Cts.

Insertate
nimmt allein entgegen:
Die Annoncen-Expedition

RUDOLF MOSSE
in Zürich, Berlin, Breslau,
Dresden, Frankfurt a. M.,
Hamburg, Köln, Leipzig,
Magdeburg, München,
Nürnberg, Stuttgart, Wien,
Prag, London.

Bd XXXVII.

ZÜRICH, den 26. Januar 1901.

Nº 4.

Wartmann & Vallette

Konstruktionswerkstätten Brugg

empfehlen sich für Ausführung von Eisenkonstruktionen jeder Art:

**Brücken, Dachkonstruktionen,
schwimmende Badanlagen, pneumatische Fundierungen,
Fabrikanlagen etc. etc.**

Projekte und Kostenvoranschläge zur Verfügung.

Einzig echte Mettlacher

Steinzeug-Bodenplatten, glasierte Wandplatten,
Stallklinker und Röhren,

wetterbeständige Bauterracotta (matt und in Majolica),

Figuren und Vasen zu Bauzwecken und für Gärten von
Villeroy & Boch in Mettlach und Merzig.

Verblendsteine

in 7 verschiedenen Farben, glasiert und unglasiert, von

Ph. Holzmann & Cie. in Frankfurt a. M.

Saargemünder Thonplatten, stahlhart gebrannt
von A. Brach in Kleinblittersdorf.

Prima Schlackenwolle

Ladenständer. Decor. Bauguss von C. Flink, Mannheim.

Vertreter: Eugen Jeuch in Basel.

Naturmuster und Preiscurant zu Diensten.

Die neuen, seit sechs Jahren
bestens erprobten

pneum. Thüerschliesser

„Excelsior“

Schweizerpatent Nr. 5267, vereinigen leichtes An-
schlagen, feinen Gang, edle Formen, grosse Soli-
dität und genügen den allerhöchsten Ansprüchen.

Agenten werden gesucht.

In Zürich zu haben bei Carl Kuser zum Vulkan.

In Bern zu haben bei G. Gaffner.

In Luzern bei Otto Schell.

Gottfr. Stierlin, Fabrik.,
Schaffhausen.

Aelteste und erste Thüerschliesserfabrik.

Gesucht.

Ein jüngerer Maschinentechniker,

der praktisch gearbeitet, das Technikum mit Erfolg besucht hat und min-
destens zweijährige Bureau Praxis nachweisen kann, wird auf das Zeichen-
bureau einer kleinen Maschinenfabrik gesucht.Bewerber soll ein guter Zeichner und im Stande sein, nach Skizzen
zu konstruieren. Der Eintritt kann sofort erfolgen.Angebote mit kurzgefasstem Lebenslauf, Zeugnisabschriften und
Gehaltsansprüchen erbeten unter Chiffre O P 320 an

Rudolf Mosse, Annoncen-Expedition, Schaffhausen.

Günstige Kaufsgelegenheit.

In einer bedeutenden, industriellen Stadt der Ostschweiz
ist eine besteingerichtete, grössere

Bauschreinerei

mit solider, ausgedehnter Kundschaft Verhältnisse halber zu
ausserordentlich günstigen Bedingungen zu verkaufen.Das Etablissement verfügt über 15 H. P. Wasserkraft
(Turbine) und 7 H. P. Dampfkraft mit besterhaltener Maschinen-
anlage. Für einen tüchtigen Fachmann bietet sich Gelegenheit
zur Gründung einer flotten Existenz. Günstige Kaufbedingungen.
Nähere Auskunft wird erteilt auf Anfragen unter Chiffre Z M 12
an die Annoncen-Expedition Rudolf Mosse in Zürich.

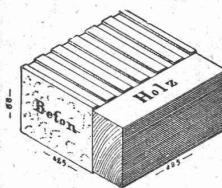
Gesellschaft der L. v. Roll'schen Eisenwerke Fabrik feuerfester Produkte in MÜNSTER (Kt. Bern.)

FEUERFESTE STEINE jeder Form und Grösse.

CHAMOTTESTEINE in verschiedenen Qualitäten bis zu den höchsten
AnforderungenSTEINE für CUPOLÖFEN nach Maassangaben, erprobt in unsern
eigenen Giessereien.

CHAMOTTEMÖRTEL. * * * * *

Dübelstein + Patent Nr. 19273.



Mauerdübel
sitzt unbedingt fest und
kann nie lose werden.
Beton und Holzklotz
sind unlöslich mit einander
verankert.

E. Baumberger & Koch, Basel.

Steinbruch-Gesellschaft Ostermündingen bei Bern.

Blauer und gelber Sandstein. Lieferung als Rohmaterial
aufs Mass in jeder Grösse oder behauen nach Plänen und Zeichnungen.
Flutlieferung zur Erhärtung des Materials.

Kom.-Verlag v. E. Speidel Zürich.
Soeben erschienen:

Mitteilungen der Materialprüfungsanstalt

Heft 9. Aluminium Fr. 6.

» 1. natürliche künstliche Bau-

steine. 3. Auflage, Fr. 6.

» 8. Knickungsfestigkeit d. techn.

wichtigsten Baustoffe, Fr. 4.

durch alle Buchhandlungen zu be-
ziehen.

Bauführer,

jüngerer, seit circa 10 Jahren bei
Eisenbahn- und Strassenbauten be-
schäftigt, gegenwärtig seit mehreren
Jahren in gleicher Stellung, sucht
sich zu verändern.

Gefl. Offerten sub Z O 414 an
die Annoncen-Expedition

Rudolf Mosse, Zürich.

Zu verkaufen: Eine

Drehscheibe

bester Konstruktion Dmr. 5 m 50, Tragkraft 60 Tonnen, neu erstellt anno 1896 durch die Firma Voegele, Mannheim.

Zu erfragen sub Chiffre Z V 221 durch Rudolf Mosse, Annoncen-Expedition, Zürich.

Für Zimmer- und Schreinergeschäfte.

Zu vermieten: in central gelegener, aufblühender Stadt des Berner Jura ein

Fabrikgebäude

Wasserkraft und Hochkamin.

Offerten unter Chiffre Z N 88 an die Annoncen-Expedition von **Rudolf Mosse, Zürich.**



Rollbahnschienen und Schwellen

aus der **Burbacherhütte**

werden in verschiedenen Profilen nebst dem dazu gehörenden

Kleineisenzeug

geliefert von



Kägi & Co., Winterthur.

Quarzsand der Carrière La „Cotatte“ Sorvilier

liefert und empfiehlt den tit.

Giessereien, Glashütten, Kunststein- und Ofenfabriken
der Vertreter für die Schweiz:

H. Wenziker, Ing., Klaragraben 80, Basel.

Preis per Waggon von 10 000 Ko. ab Station Malleray (Jura bernois) **Fr. 45.**

Prospekte und Sandmuster auf Verlangen gratis und franko.



Scellos

beste heute existierende Lederriemen.

Garantie für 4jährige Eichen-Gruben-Gerbung.

PANZERKASSEN, GELDSCHRÄNKE

Emil Schwyzer & Co. Zürich

Für

Architekten und Baumeister:

Unterzeichneter empfiehlt sich angelegentlich für Lieferung von

Zimmerarbeiten, Glaser- u. Schreinerarbeiten

für Neubauten, Umbauten und Reparaturen, zu billigsten Preisen bei schnellster Bedienung. Beste maschinelle Einrichtung. Grösste Leistungsfähigkeit. **Prima Referenzen.**

Jacob Walder

Dampfsäge Giesshübel

Telephon 594.

Zürich III W.

Telephon 594.

Rud. Preiswerk & Esser, Basel

Eisenbau-Werkstatt u. Kunstschmiede

empfehlen sich zur Ausführung von

Eisenarbeiten aller Art

wie:

Veranden, Balkone, Pavillons, Garteneinfassungen u. Thore, Treppen, Fenster, Oblichte, Gewächshäuser, Stalleinrichtungen, Heizkörperverkleidungen etc.

Kunstschmiede - Arbeiten aller Art.



Gutehoffnungshütte

Aktienverein für Bergbau und Hüttenbetrieb in **Oberhausen (Rhld.)**

fertigt in ihren mit den neuesten und vollkommensten Einrichtungen ausgerüsteten Werkstätten als **Besonderheit**

Achsen und Radreifen aus bestem **Siemens-Martinstahl** für Lokomotiven, Tender und Wagen aller Art,

Radgerippe (Speichenräder)

aus bestem **Schweiseseisen** für **Wagen** aller Art, fertige Radsätze für **Wagen** aller Art,

sowohl für **Voll-**,

als auch für **Neben- und Klein-Bahnen.**

Vertreter für die Schweiz: **Gebr. Stebler, Zürich.**

Westfälisch-Anhaltische Sprengstoff-Akt.-Ges., Berlin, W. 9.

Gesellschaft grösster Bergwerke und Sprengstoffkonsumenten.
ausserhalb des Dynamit-Trust und aller Pulvercartelle stehend.

Dynamit-
Ersatz.



Dynamit-
Ersatz.

Sprengpulver-
Ersatz.



Sprengpulver-
Ersatz.

Fabriken in: **Reinsdorf** bei Wittenberg, **Coswig** in Anhalt,
Sinsen und **Haltern** in Westfalen, **Ober-Urdorf** im Kanton Zürich.

Westfalit enthält kein Nitroglycerin, ist daher gefahrlos zu transportieren, aufzubewahren und zu handhaben.

Westfalit ist unempfindlich gegen Kälte, Wärme, Schlag und Stoss.

Westfalit liefert vorzügliche Explosionsgase, daher schnelle Rückkehr der Leute vor Ort.

Westfalit bewährt sich in jedem Gestein.

Westfalit wirkt zerreisend und klüftend, lässt die Massen in grösseren Stücken und schleudert weniger als Dynamit.

Westfalit Patronen von 27 mm Durchmesser und darüber sind am zweckmässigsten.

Westfalit Gebrauchsanweisungen liegen jeder Sendung bei.

Westfalit liefert billigste Sprengarbeit.

Westfalit wird als Stückgut mit der Bahn versandt in Kisten von 25 Kilo netto.

Westfalit wird längst mit bestem Erfolge in Thongruben, Steinbrüchen etc. angewandt.

Petroklastit wird ganz ohne Gefahr hergestellt und verwendet. Es ist nur im geschlossenen Raume (Bohrloch) explosiv, während es sonst ruhig abbrennt.

Petroklastit wird wie Schwarzpulver mittels Schnur (ohne Sprenghütchen) entzündet.

Petroklastit darf wegen seiner Ungefährlichkeit im Gegensatz zu Schwarzpulver als Stückgut mit der Bahn versandt werden.

Petroklastit wirkt mehr klüftend und schiebend, als Schwarzpulver. Es bewirkt kein Schleudern und daher vorzüglicher Stückfall des Gesteins.

Petroklastit wird geliefert in Cylindern von 30, 35, 37, 40 und 45 mm Durchmesser und in grosskörniger Form in Kisten von 25 Kilo netto.

Petroklastit stellt sich billiger wie Sprengpulver.

Petroklastit Gebrauchsanweisung liegt jeder Kiste bei.

Petroklastit wird mit bestem Erfolge in Kohlen- und Erzbergwerken, Steinbrüchen etc. resp. überall da angewandt, wo Schwarzpulver in Gebrauch ist.

Ferner billigst aus obigen Fabriken:

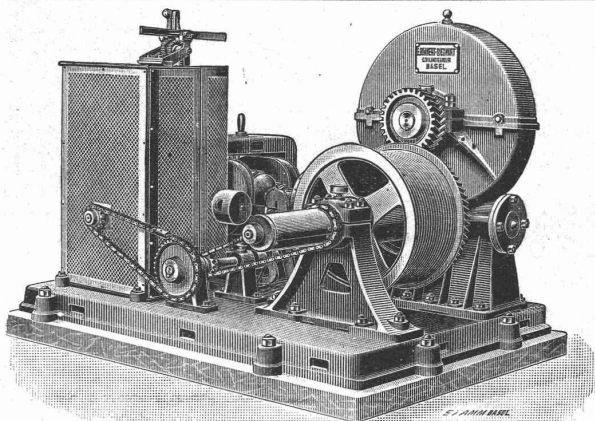
Sprenggelatine, Gelatine-Dynamit, Wetter-Dynamit, Rauchloses Geschütz-, Gewehr- und Jagdpulver, Brisanz-Granaten und Sprengfüllungen für Kriegszwecke, Dynamit-Glycerin, Schwefelsäure 66° Bé, Salpetersäure 48° Bé, Ammonsalpeter, Bisulfat, Sulfat für Glasfabriken, Zündrequisiten.

Vertreter für Westfalit und Petroklastit:

Für die deutsche und französische Schweiz: Herr **A. Egger, Zürich.**

Für die italienische Schweiz:

Herren **F. Poledri & Co., Lugano.**



Elektrische Aufzugsmaschine.

5 Stück der Schweiz. Centralbahn geliefert.

Aufzüge

für Personen und Waren.

Elektrischer Riemen- oder Druckwasser-Betrieb.

Neueste Konstruktionen.

E. Binkert-Siegwart, Ingenieur, Basel.



Die zuverlässigsten
CONDENSTÖPFE
liefert **J. AUMUND, Ingen.,**
Stampfenbachstrasse 11, z. Limmatburg
ZÜRICH.
Verlangen Sie Prospekt und Referenzen.

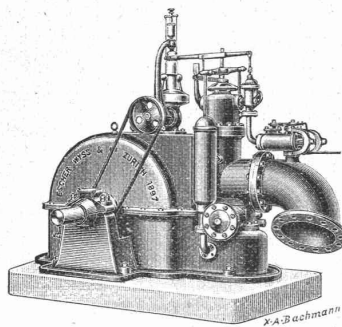
Tiefbau-Ingenieur

mit langjähriger Praxis übernimmt
Projekte und Bauleitung.
Geß. Offerten sub Z N 413 an
die Annoncen-Expedition
Rudolf Mosse, Zürich.

Aktiengesellschaft der Maschinenfabriken von ESCHER WYSS & C^{IE}, Zürich und Ravensburg (Württemberg).

Gegründet 1805.

Paris 1900: 4 Grand Prix, 2 Goldene Medaillen.



Francis, Patent-Conus- und Centrifugal-Turbinen
für Gefälle von ca. 0,3—100 Meter

mit und ohne **Regulatoren.** — **Hohen Nutzeffekt.** —

Vollkommenste Reguliervsysteme für elektrische Anlagen. Regulatoren mit hydraulischem oder Oel-Druck.

Turbinen aller Systeme: Girard, Jonval, Francis, Conus-Turbinen, einfache bis vierfache, mit horizontaler oder vertikaler Axe; patentierte mehrstufige Turbinen, mit horizontaler oder vertikaler Axe, zur Erreichung einer hohen Tourenzahl für direkte Kuppelung mit Dynamos.

Hochdruck-Turbinen

für Gefälle von 10—500 Meter

Andere Specialitäten: Pumpen, komplette Pumpstationen und Wasserwerk-Anlagen. Dampfmaschinen lieg. und steh. Anordnung. Dampfkessel u. Kesselschmiede-Arbeiten. Dampfpumpen. Eismaschinen und Kühlanlagen. Luftkompressoren. Dampfschiffe und Schiffmaschinen. Naphtaboote. Aluminiumboote. Transmissionen und Kraftübertragungen. Maschinen für Papier- und Holzstofffabrikation.

Telegraphenstangen und Leitungsmaste

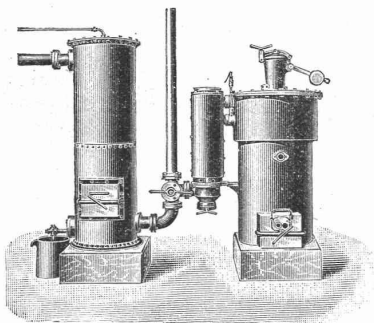
aus vorzüglichen, geraden Hölzern d. Schwarzwaldes u. der bayerischen Forsten gewonnen, imprägniert nach den Bedingungen der Reichspostverwaltung.

Eisenbahnschwellen

jeder Holzart, beliebiger Dimensionen, getränkt oder ungetränkt, günstig gelagert für Bahn- und Wasserbeförderung, empfehlen

Gebr. Himmelsbach, vorm. J. Himmelsbach, Oberweiler, in Freiburg i. B., Holzhandlung und Holz-Imprägnier-Anstalten.

Schweiz. Lokomotiv- & Maschinenfabrik Winterthur.



Kraftgas-Anlagen

und Motoren jeder Grösse

Patent. **Gaserzeuger S. L. M.** Neu!

für Motoren von 5-40 HP.

Kohlenverbrauch per Pferdekraft in der Stunde
nur ca. 3 Centimes.

Einfache Bedienung. * Kleiner Platzbedarf.

Gas-, Benzin- & Petrolmotoren.

Best assortiertes Lager
von Ia Qualität

Schwenkseilen,
Flaschenzug- und Aufzugsseilen.
15—45 mm und bis 200 m lang,

Bindseile

beliebiger Dicke und Länge,

Gerüststricke, Spitzstrangen,
Maurerschnüre, Senkelschnüre,**Drahtseile**für Transmissionen und Aufzüge,
Wagenfett, Seilschmiere, Bast-Tragband
empfehl bestens

**D. Denzler, Seiler,
Zürich.**

Actiengesellschaft

vormals

Joh. Jacob Rieter & Co., Winterthur.

Paris 1900. Grand Prix; 3 goldene und 1 silberne Medaille.

Eisen-Konstruktionen,

Reservoirs, Wasserleitungsröhren.

Turbinen

Francis, Jonval, Girard, Pelton etc.

Präcisions-Regulatoren, Elektr. Bremsregulatoren.

Transmissionen — Aufzüge.

Anlagen für
elektrische Beleuchtung und Kraftübertragung.

Baugeschäft

Gut eingerichtet, mit Wohnhaus, Bureau, Werkstätte und Magazinen
an bester Lage in **Basel** ist zu **verkaufen**. Antritt nach Belieben.Gefl. Anfragen unter Z B 850 an die Annoncen-Expedition **Rudolf Mosse** in **Basel**.

Erste Schweiz. Patent-Ofenrohr- und
Winkelfabrik

Affolter, Christen & Co., Basel

Fernere Specialität:

Cylinder-Blechofen, mit Ia. feuerfesten Chamottesteinen
ausgemauert, in *allen Preislagen*.

Gewöhnliche und Permanentbrenner. — Gewöhnliche Eskimo-
Permanentbrenner, Patent No. 9946.

Illustrierte Prospekte gratis und franko.