

Zeitschrift: Schweizerische Bauzeitung
Herausgeber: Verlags-AG der akademischen technischen Vereine
Band: 37/38 (1901)
Heft: 7

Werbung

Nutzungsbedingungen

Die ETH-Bibliothek ist die Anbieterin der digitalisierten Zeitschriften auf E-Periodica. Sie besitzt keine Urheberrechte an den Zeitschriften und ist nicht verantwortlich für deren Inhalte. Die Rechte liegen in der Regel bei den Herausgebern beziehungsweise den externen Rechteinhabern. Das Veröffentlichen von Bildern in Print- und Online-Publikationen sowie auf Social Media-Kanälen oder Webseiten ist nur mit vorheriger Genehmigung der Rechteinhaber erlaubt. [Mehr erfahren](#)

Conditions d'utilisation

L'ETH Library est le fournisseur des revues numérisées. Elle ne détient aucun droit d'auteur sur les revues et n'est pas responsable de leur contenu. En règle générale, les droits sont détenus par les éditeurs ou les détenteurs de droits externes. La reproduction d'images dans des publications imprimées ou en ligne ainsi que sur des canaux de médias sociaux ou des sites web n'est autorisée qu'avec l'accord préalable des détenteurs des droits. [En savoir plus](#)

Terms of use

The ETH Library is the provider of the digitised journals. It does not own any copyrights to the journals and is not responsible for their content. The rights usually lie with the publishers or the external rights holders. Publishing images in print and online publications, as well as on social media channels or websites, is only permitted with the prior consent of the rights holders. [Find out more](#)

Download PDF: 19.01.2026

ETH-Bibliothek Zürich, E-Periodica, <https://www.e-periodica.ch>

Société Métallurgique du Périgord Paris

Weltausstellung 1900 in Paris — Hors concours Jury-Mitglied

— fertigt in ihren Werken als **Specialität:** —

Gusseiserne Röhren

von 40—1300 mm Durchmesser

für Gas- und Wasserleitungen.

Generalvertretung für die Schweiz: **Gebr. Stebler, Zürich.**

Felsenauer

Cementgips

(*Estrichgips*) nach eigenem Verfahren hergestellt. Bewährtes Material für feuersichere, fugenlose Fussböden, Wandverputz etc. Billigste und beste Unterlage für Linoleum.

Baugips

prima Qualität.

Gipsdielen

eigenen Systems ermöglichen zu jeder Jahreszeit die rascheste Herstellung trockener, feuersicherer Wohnräume, Fabrikbauten etc.

Spezialfabrikation der

Gips-, Gipsdielen- und Mackolith-Fabrik, A.-G., Felsenau (Aargau)

Bureau: **Zürich II, Freigutstrasse 16.**

Prospekte, Referenzen und Atteste zu Diensten.



Emil Sequin, Euböolithwerke
Rüti (Zürich).

Felix Beran, Bautechn. Bureau
Zürich V.

fabrizieren. ges. schmitt.

Präzisions- und Schul-
Reisszeuge.

E. O. Richter & Co.,
Chemnitz.

Patent-Bureau
H. Aumund Ing. Limburg Zürich.

Billig - Prompt - Beste Referenzen.

Hatt & Cie., Zürich
Unterer Mühlesteig 2,
Telephon 4146,
empfehlen ihre
Lichtpausanstalt
für **Heliographie**
und für

Megrographie

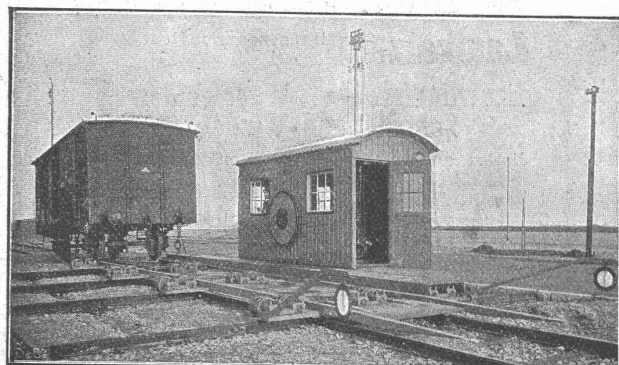
(Blitzlichtpausverfahren).
Stets frisch am Lager:
Heliographie-Papiere und Pauspapiere.
Bitte Preiscurant zu verlangen.

Kunstanstalt in Ichenhausen B.
(Bayern) — Fernsprech-Anschluss Nr. 8.
Preiscurant, Abbildungen etc. zu Diensten.

Gewehre und Wildköpfe
für Dekorationen und
Sammlungen
jeder Art und Grösse
zu billigsten Preisen.

Höchste
Leistungs-
fähigkeit!
Zahlreiche
Anerkennungen!

Nach
München
allein über 70
gr. Lieferungen.



Joseph Vögele, Mannheim

liefert seit 1842:

Weichen jeder Bauart und Spur-
weite für Haupt- und Nebenbahnen;
Herzstücke; Kreuzungen;
Drehscheiben u. Schiebebühnen
für Lokomotiven und Wagen, mit
Hand-, Dampf- und elektr. Antrieb;
Drehscheiben mit Fuhrwerk be-
fahrbar;
Elektrische Spills, Stellwerke,
Schlagbäume.

Vertreter für die Schweiz:
Wolf & Graf, Zürich.



ARMATURENFABRIK ZÜRICH
Filiale der ARMATUREN & MASCHINENFABRIK
ACT. GES. vormals J. A. HILPERT, NÜRNBERG.
empfehlen ihre
PUMPEN ALLER SYSTEME & GRÖSSEN
speciell

**CENTRIFUGAL-
BAU-
MEMBRAN-
DUPLEX-
PUMPEN**





**Messlatten,
Nivellierlatten, Jalons**
empfehlen **ab Lager**
Billwiler & Kradolfer,
Techn. Versandgeschäft,
Clausiusstrasse 4, **Zürich,**
beim Polytechnikum.

Xylogr. Art Anstalt
J. R. MÜLLER IN ZÜRICH
Fertige
Holzschnitte.
Galv. Lithos, Zinkätz
PRÄMIERT & DIPLOMIERT


Lincrusta-Walton

Patent-Relief-Tapeten
aus Linoleum ähnlicher Masse
mit massivem Relief, abwaschbar, unempfindlich gegen Nässe
und Hitze. Eleganteste und dauerhafteste Wandbekleidung
für Herrenzimmer, Speisesäle, Rauchzimmer etc. Besonders ge-
eignet für Treppenhäuser und Badezimmer.

Bester Ersatz für Holztäfelung.
Zu beziehen von allen Prima Tapetenhandlungen.
Nähere Auskunft erteilt
die Fabrik **Lincrusta-Walton & Co., Hannover.**



I. KEIM'SCHE II.
WEITERFESTE MINERALFARBEN-
NORMAL ÖLFARBEN IN TUBEN-
AVSKVNIT VBER
A-KVNSTLER-
ODER
B-DEKORATIONS-
ODER
CANSTRICH-
MINERALFARBEN-
OLMALFARBEN
VNIF. CONTROLE
D-DEUTSCHEN
GESELLSCHAFT
Z-BEFÖRDERUNG
RATIONELLER
MALVERFAHREN-



THONWERK BIEBRICH, A.-G.

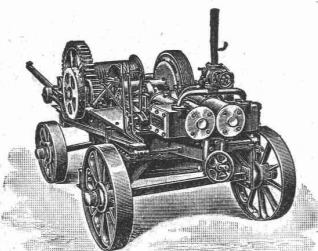
Biebrich a/Rhein

beste Referenzen und Zeugnisse aus der Schweiz,
liefert die für den Bau und Betrieb von Gasanstalten, Cement-
fabriken, Chemischen Fabriken, Cellulosefabriken, Schweiss-
und Puddelwerken, Eisengiessereien, sowie für Dampfkessel-
und sonstige Feuerungsanlagen notwendigen

feuerfesten & säurebeständigen Produkte

Retorten, Form- u. Normalsteine, Gloverringe, Mörtel etc.

Tiefbohrwinden



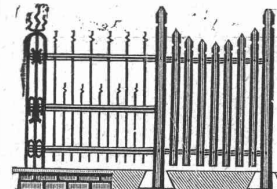
mit 2 Trommeln

für die mannigfaltigsten An-
forderungen von Tiefbohrungen
geeignet,

bauen als **Spezialität** und
liefern in kürzester Zeit

MENCK & HAMBROCK,
Altona-Hamburg.

Mit Herkulesstäben, + Patent 11524 +



welche in jeder gewünschten **Form** und
Länge geliefert werden, erstellt man die
schönsten u. billigsten **Thore, Thüren,**
sowie **Einfriedigungen** für Gärten,
Höfe, Gräber etc. Besonders vorteilhaft
für **Schlosser** und **Schmiede.**

Prospekte und Preise durch
Ernst Walcker, Zürich III.

Alleinverkauf für die Schweiz.

Flaschenzüge

Schraubenflaschenzüge mit „Maxim“-Bremsen
Zahnradflaschenzüge „Victoria“
„Reform“-Schnellflaschenzüge



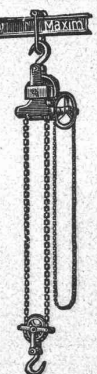
Laufkatzen zum Einhängen von Hebezeugen,
Laufkatzen mit eingebautem Hebezeug,
Laufwinden & **Wandwinden**
Zahnstangen-Winden

liefert unter Garantie für erstklassiges
Fabrikat

Alfred Winterhalter

zum Meerpferd **St. Gallen** Schmidgasse 27

Alleinvertreter und Depositär für die Schweiz
der Hebezeugfabrik Gebr. Bolzani, Berlin.





KIESELGUHR

Gebrannt, nicht zu verwechseln mit billiger roher Kieselguhr.

Ausgezeichnetes Füllmaterial
für Fussböden, Zwischenwände etc.

Bester und billigster Ersatz für Schlacken.

WANNER & C^{IE} HORGEN.

Specialgeschäft für Isolierungen aller Art.

FRITZ WUNDERLI, Maschinenfabrik, vorm. KÜNDIG, WUNDERLI & Cie., USTER
empfiehlt nach eigener Fabrikation und bewährtem System

Entstaubungs- und Spänetransport-Anlagen

für

Möbelfabriken
Wagenfabriken
Parquetterien
Mech. Schreinereien und Glasereien
Sägereien
Schleifereien
Gussputereien
Schuhfabriken
etc., etc.

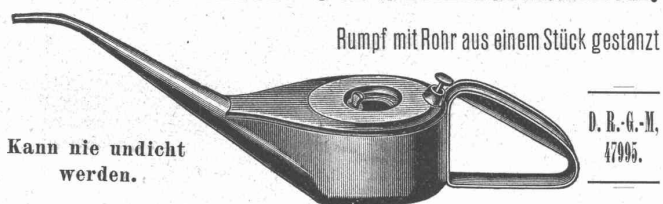
Geiger'sche Fabrik, G. m. b. H.
für Strassen- und Hausentwässerungs-Artikel
Karlsruhe i. B.

Spül- und Absperr-Vorrichtungen für Kanäle und andere Zwecke.
Schachtabdeckungen.

Sinkkasten für Strassen-, Hof- und Haus-Entwässerung.
Kran- und Schlammabfuhr-Wagen zum Reinigen von Sinkkasten.
Bewährte Konstruktionen. — Höchste Auszeichnungen. — Solide Ausführung.
Man verlange illustriertes Preisbuch gratis.

In nahezu 200 Städten in Verwendung, unter andern in:
Breslau — Dresden — Düsseldorf — Frankfurt a. M. — Hannover — Innsbruck
Karlsruhe — Kiel — Köln — Mannheim — Mülhausen i. E. — München — Posen
Sofia — Stettin — Strassburg i. E. — Stuttgart — Wien — Zürich u. s. w.

Die beste aller Oel-Schmierkannen.



Schwedler & Wambold, Blechwarenfabrik, Düsseldorf XII.
Specialität in verzinn- und verzinkten Geschirren für Fabriken u. Brauereien.

KIRCHNER & Co.,
Leipzig-Sellerhausen.

Grösste Specialfabrik von
Sägewerkmaschinen
und
Holzbearbeitungsmaschinen

Ueber 60 000 Maschinen geliefert.
62 höchste Auszeichnungen.
Weltausstellung Paris 1900:
Höchste Auszeichnung „Grand Prix“.

Filiale: **ZÜRICH, Bahnhofstrasse 89,**
— TELEPHON 3866 —



PAUL STOTZ Kunstgewerbliche
Werkstätte
G. m. b. H.
STUTTGART.



**Belichtungskörper,
Kaminverzierungen,
Bauornamente,
Grabdekorationen,
Kupfertreib-
Kunstschlosser-
Kunstschmiede-
Arbeiten,**

**Beschläge,
Erzgiesserei,
Elektrische Heiz- und
Koch-Apparate.**

— Goldene Medaille Paris 1900. —

Gutehoffnungshütte

Aktienverein für Bergbau und Hüttenbetrieb
in **Oberhausen (Rhld.)**

fertigt in ihren mit den neuesten und vollkommensten
Einrichtungen ausgerüsteten Werkstätten als **Besonderheit**

Achsen und Radreifen aus bestem **Siemens-Martinstahl**
für Lokomotiven, Tender und Wagen aller Art,
Radgerippe (Speichenräder)
aus bestem **Schweisseisen** für **Wagen aller Art,**
fertige Radsätze für **Wagen aller Art,**
sowohl für **Voll-,**
als auch für **Neben- und Klein-Bahnen.**
Vertreter für die Schweiz: **Gebr. Stebler, Zürich.**

Bautechniker,

gel. Maurer und Steinmetz auf Bureau und Bau **sucht Stellung.** Offerten sub Z D 5579 an

Rudolf Mosse, Zürich.

Architekt,

akademisch gebildet, mit mehrjähr. Bureau- und Praxis **sucht Stellung,** event. Association. Gefl. Offerten unter Chiffre Z C 5578 an die Annoncen-Exped. **Rudolf Mosse, Zürich.**

Ein im Strassen- und Bahnbau praktisch erfahrener

Techniker,

Absolvent des V. Geometerkurses am Techn. Winterthur **sucht** passende Stelle während der Sommerferien. Gefl. Offerten sub Chiffre Z R 5467 an **Rudolf Mosse, Zürich.**

Junger Architekt

mit bereits mehrjähriger Praxis **sucht** über die Herbstferien passendes Engagement. Gefl. Offerten unter Z G 5557 an **Rudolf Mosse, Zürich.**

Bautechniker

mit mehrjähriger Bau- und Bureau-Praxis, selbständiger Zeichner und Bauführer, gewandt in Voranschlag, Ausmass und Abrechnung, **sucht sofort Stelle.** Gefl. Offerten sind unter Chiffre Z N 5413 an **Rudolf Mosse in Zürich** zu senden.

Ein praktisch erfahrener **Maschinen-Ingenieur,**

kaufmännisch geschäftskundig, mit ausgeprägtem Organisationstalent und Warenkenntnis, auch sehr vertraut mit der Giesserei, **empfiehlt** sich zur Uebernahme von **Leitung oder Verwaltung** industrieller Unternehmungen, sowie zur Besorgung von Inventarien. Offerten sub Z V 5548 an

Rudolf Mosse, Zürich.

Best eingerichtete **Kleinmech. Werkstätte** **sucht Beschäftigung** für

Massenartikel in elektrischen und andern kleinen Apparaten. Offerten unter Chiffre Z C 5628 an

Rudolf Mosse, Zürich.

Tüchtiger Mann, mit prima Zeugnissen und Referenzen, **sucht Stelle als**

Chefmonteur,

(Chef-Maschinist) oder **Leiter** eines grösseren Elektrizitätswerkes, event. auch als **Reparateur** in grösserer Spinn- oder Weberei im In- oder Ausland. Reflektiert wird auf feste Jahresstelle. Gefl. Offerten befördert sub Z V 5671

Rudolf Mosse, Zürich.

BAUZEICHNER

Junger selbständiger, tüchtiger **BAUZEICHNER** **sucht** nach absolvierter Lehrzeit unter ganz bescheidenen Ansprüchen per sofort **Engagement.** Vorzügliche Referenzen zur Disposition.

Gefl. Offerten sub Z F 5731 an **Rudolf Mosse, Zürich.**

Bauführer,

praktisch erfahren für Erd-, Mineur-, Tunnel-, Maurerarbeiten, Beton-, Brücken- und Reservoirarbeiten mit und ohne Eiseneinlagen **sucht Stelle** in der Schweiz. Zeugnisse stehen zu Diensten. Offerten sub Z H 5708 an **Rudolf Mosse, Zürich.**

Junger, tüchtiger, praktisch und theoretisch erfahrener

Bautechniker

wünscht auf 1. od. 15. September d. J. seine Stelle zu ändern und **sucht** Anstellung als Bauführer in einem grösseren Baugeschäft od. bei einem Architekten. Beste Referenzen stehen zu Diensten.

Offerten unter Chiffre Z Q 5641 an **Rudolf Mosse, Zürich.**

Formwerkzeuge

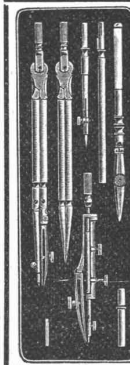
aus Stahl und Bronze für **Kunststeinfabrikation** empfiehlt

F. Kienast, Winterthur.

Illustr. Preiscurant steht zu Diensten.

Petroleum-Motore

liegend. Bauart, erstklassige Maschinen, billig zu verkaufen. Ebenfalls 6 PS Lokomobile. Näheres sub Z D 9991 durch **Rudolf Mosse, Köln a. Rh.**



Präzisions Reisszeuge.

Rundsystem. Patent. Ellipsographen, Schrafflierapparate etc.

Clemens Riefler, Fabrik math. Instrumente, Nesselwang u. München (Bayern).

Gegründet 1841. Paris 1900 Grand Prix^{te}. Illustrierte Preislisten gratis.

Junger, tüchtiger

Bauzeichner,

beider Sprachen mächtig, 3 Semester Bauschule, **sucht sofort Stelle** bei **Architekt oder Bauunternehmer.**

Offerten sub F T J 828 an **Rudolf Mosse, Frankfurt a. M.**

Tüchtiger, in statischen Berechnungen erfahrener

Ingenieur

für **Bauten in armiertem Beton** für eine Beton-Baugesellschaft zu **engagieren gesucht.**

Offerten sub F T 610 an **G. L. Daube & Co., Frankfurt a. M.**

Meehan. Werkstätte,

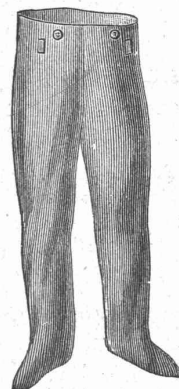
bequem eingerichtet, ca. 15 bis 20 Arbeiter beschäftigend, die hauptsächlich auf eine Spezialität arbeiten, f. welche die Firma über 30 Jahre gut bekannt und eingeführt ist, wird besonderer Verhältnisse halber dem Verkaufe ausgesetzt. Das Renommé des Geschäftes, dessen günstige Lage, sowie billige elektr. Betriebskraft sichern ein. jungen tüchtigen Fachmann mit genügend. Betriebsmitteln eine lohnende Existenz ohne Risiko. Gefl. Anfragen unter Chiffre A B 2801 befördert **Rudolf Mosse, Zürich.**

Der Gesamt-Auflage der heutigen Nummer liegt ein Prospekt betr.: **Polygraphisches Institut A.-G., Zürich**

(Schweizer. Bergbahnen) bei, worauf wir unsere werten Leser noch besonders aufmerksam machen.



liefert **J. AUMUND, Ingen.,** Stampfenbachstrasse 11, z. Limmatburg **ZÜRICH.** Verlangen Sie Prospekt und Referenzen.



Gummi-hosen
Gummistrümpfe
Haubenjacken
Complete Taucheranzüge,
sowie alle andern

Kautschukwaren

für technische Zwecke
empfehlen **Alf. Diener & Co.,** Mythenstrasse 29, **Zürich II.**

Gesellschaft der Ludwig von Roll'schen Eisenwerke

Filiale: **Giesserei Bern** liefert:



Hebezeuge jeder Art als: **Laufkrane**, und feste od. fahrbare **Drehkrane** für Hand- und speziell **elektrischen** Betrieb; **Aufzüge** für hydraulischen und elektrischen Transmissionsbetrieb.

Eisenbahnmateriäl als: **Drehscheiben** und **Schiebebahnen** für Wagen und Lokomotiven; Hand-, **Dampf-** und **elektrischer** Betrieb. **Weichen** für **Haupt-** und Nebenbahnen, für **Vignol-** und **Rillen-**Schienen.

Barrieren mit und ohne Verriegelung und Vorläuten.

Zahnstangenoberbau; komplette Seilbahnen

für Güter- und Personentransport. (Eigene patentierte Systeme). Seit 1898 15 Touristen-Seilbahnen geliefert.

Schleusenanlagen

für Hand- und elektrischen Antrieb.

Hydraulische, automatische **Cementsteinpressen.**

— Angaben über zahlreiche Ausführungen, Referenzen, Projekte und Kostenvoranschläge stehen zu Diensten. —