

**Zeitschrift:** Schweizerische Bauzeitung  
**Herausgeber:** Verlags-AG der akademischen technischen Vereine  
**Band:** 37/38 (1901)  
**Heft:** 3

## **Werbung**

### **Nutzungsbedingungen**

Die ETH-Bibliothek ist die Anbieterin der digitalisierten Zeitschriften auf E-Periodica. Sie besitzt keine Urheberrechte an den Zeitschriften und ist nicht verantwortlich für deren Inhalte. Die Rechte liegen in der Regel bei den Herausgebern beziehungsweise den externen Rechteinhabern. Das Veröffentlichen von Bildern in Print- und Online-Publikationen sowie auf Social Media-Kanälen oder Webseiten ist nur mit vorheriger Genehmigung der Rechteinhaber erlaubt. [Mehr erfahren](#)

### **Conditions d'utilisation**

L'ETH Library est le fournisseur des revues numérisées. Elle ne détient aucun droit d'auteur sur les revues et n'est pas responsable de leur contenu. En règle générale, les droits sont détenus par les éditeurs ou les détenteurs de droits externes. La reproduction d'images dans des publications imprimées ou en ligne ainsi que sur des canaux de médias sociaux ou des sites web n'est autorisée qu'avec l'accord préalable des détenteurs des droits. [En savoir plus](#)

### **Terms of use**

The ETH Library is the provider of the digitised journals. It does not own any copyrights to the journals and is not responsible for their content. The rights usually lie with the publishers or the external rights holders. Publishing images in print and online publications, as well as on social media channels or websites, is only permitted with the prior consent of the rights holders. [Find out more](#)

**Download PDF:** 23.01.2026

**ETH-Bibliothek Zürich, E-Periodica, <https://www.e-periodica.ch>**

# Kalk- und Cementfabriken Beckenried Akt.-Ges. in Beckenried

Direktor: A. Steinbrunner, Rieterstrasse 48 Zürich-Enge.

**Grösste Leistungsfähigkeit in 1<sup>a</sup> Hydraulischem Schwerkalk- und Cementkalk (dunkelgrau)**  
mit Garantie prompter Lieferung.

**Fabriken in: Beckenried (Vierwaldstätter-See).**

Unsere Produkte werden auf höchste Festigkeit und Volumenbeständigkeit garantiert.

Sämtliche Korrespondenzen sind nach Zürich II an Direktor Steinbrunner zu adressieren.

Telegrammadresse: **Beckenriedkalk Zürich.**

Telephon Nr. 590.

## Elektrizitäts-Aktiengesellschaft

vormals

Weltausstellung Paris  
1900

# Schuckert & Co.,

4 grand prix.

NÜRNBERG.

Geschäftsstelle für die Schweiz:

## Technisches Bureau Zürich,

— Löwenstrasse 55. — Telephon 5125. —

Fabriken in Nürnberg, Berlin.

**Generatoren und Motoren** für Gleichstrom, Einphasen-  
Zweiphasen- und Dreiphasenstrom.

**Transformatoren.**

**Trambahn-Ausrüstungen und Wagen.**

**Bogenlampen** für Gleichstrom und Wechselstrom.

**Elektrizitäts-Zähler** für Gleichstrom, Einphasen- und Dreiphasenstrom für gleich und ungleich belastete Zweige.

**Schaltapparate** für Hochspannung und Niederspannung.

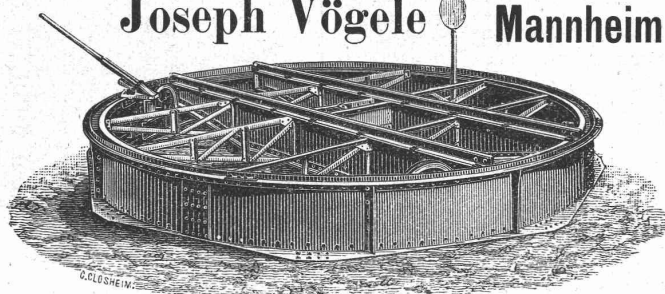
**Zellenschalter** mit automatischer Funkenlöschung und selbstthätigem Antrieb.

**Messinstrumente — Scheinwerfer — Projektionsapparate — Elektrochemische Einrichtungen — Anlagen für Galvanoplastik.**

Die Gesellschaft übernimmt direkt oder durch ihre Zweigniederlassungen und technischen Bureaux die Ausführung von kompletten elektrischen Beleuchtungs-, Kraftübertragungs-, Bahn-Anlagen und elektrochemischen Werken. Ferner die Ausführung von kompl. Beleuchtungs- und Motoren-Installationen im Anschluss an Elektrizitätswerke.

Prospekte und Offerten kostenlos.

## Joseph Vögele Mannheim



liefert seit 1842:

Weichen jeder Bauart und Spurweite für Haupt- und Nebenbahnen;  
Herzstücke; Kreuzungen;  
Drehscheiben u. Schiebebühnen für Lokomotiven und Wagen, mit Hand-, Dampf- und elektr. Antrieb;  
Drehscheiben mit Fuhrwerk befahrbahr;  
Elektrische Spills, Stellwerke, Schlagbäume.

Vertreter für die Schweiz:

**Wolf & Graf, Zürich.**

**Pumpen, Armaturen, Kondensations- und Rückkühl-Anlagen, Filterpressen, Ventilatoren etc.**

liefern

**J. Walther & Cie., Zürich I.**

Vertreter der Maschinen- u. Armaturfabrik vormals

Klein, Schanzlin & Becker in Frankenthal.

## Zeichner

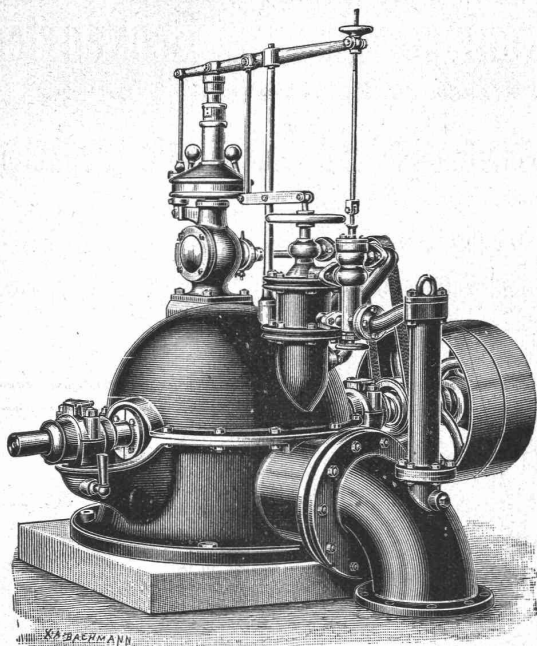
mit guten Zeugnissen sucht Stelle auf Tiefbaubureau. Gefl. Offerten unter Chiffre O 8583 B an Orell Füssli-Annoncen, Basel.

## Bautechniker,

23 Jahre alt, sucht Stellung bei Architekt oder Baumeister. Ausgezeichnete Zeugnisse. Ansprüche bescheiden. Auskunft erteilt: Paul Rochat, Architekt, Clarens-Montreux.

Dieser Nummer liegt ein Prospekt betr. „Kohlen“ von Fabius Henrion in Nancy bei, den wir der Beachtung unserer verehrl. Leser hiemit angelegentlich empfehlen.





## Ateliers de constructions mécaniques

Vormals:  
B. Roy & Co.

Vevey.

Gegründet  
1830.Turbinen aller Systeme,  
Präcisions-Regulatoren,

Pumpen

Motoren

Luftkompressoren

Hebezeuge

Transmissionen.

Tadellose Arbeit. — Zahlreiche Referenzen.

Pläne und Kostenvoranschläge auf Verlangen.

## Lincrusta-Walton



## Patent-Relief-Tapeten

aus Linoleum ähnlicher Masse

mit massivem Relief, abwaschbar, unempfindlich gegen Nässe und Hitze. Eleganteste und dauerhafteste Wandbekleidung für Herrenzimmer, Speisesäle, Rauchzimmer etc. Besonders geeignet für Treppenhäuser und Badezimmer.

## Bester Ersatz für Holztäfelung.

Zu beziehen von allen Prima Tapetenhandlungen.

Nähere Auskunft erteilt

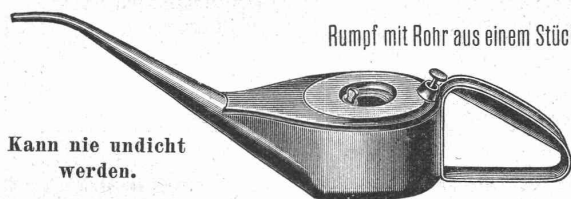
die Fabrik Lincrusta-Walton &amp; Co., Hannover.

Offerten für **Baumaterialien** für einfachere Wohnhäuser, sowie von **Baumeistern u. Palieren** für Erstellung, resp. Bauleitung erbeten sub Z N 213 an **Rudolf Mosse**, Annoncen-Expedition in Zürich.

## Dichtungsringe,

Patent Krüger bezw. Dr. Grattenberger mit Metalleinlage und Asbest oder Hanfgeflecht, für alle vorkommenden Flanschen, Mannlochdeckel, Cylinder u. Schieberkastendeckel etc., die höchsten Spannungen aushalt., liefern J. Walther & Cie., Zürich I.

## Die beste aller Oel-Schmierkannen.



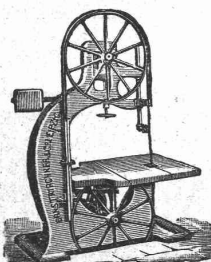
Rumpf mit Rohr aus einem Stück gestanzt

D. R.-G.-M.  
47995.Kann nie undicht  
werden.

Schwedler & Wambold, Blechwarenfabrik, Düsseldorf XII.  
Specialität in verzinn- und verzinkten Geschirren für Fabriken u. Brauereien.

## KIRCHNER &amp; Co.,

Leipzig-Sellerhausen.



Grösste Specialfabrik von  
Sägewerkmaschinen  
und  
Holzbearbeitungsmaschinen

Ueber 60 000 Maschinen geliefert,  
62 höchste Auszeichnungen.

Weltausstellung Paris 1900:  
Höchste Auszeichnung „Grand Prix“.

Filiale: ZÜRICH, Bahnhofstrasse 89,  
— TELEPHON 3866 —

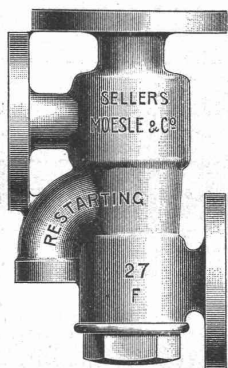
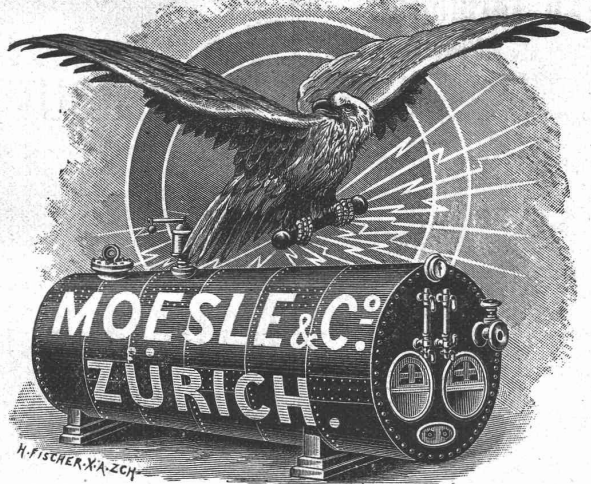
## Luftbahnen



Export nach allen Welttheilen.

Einfache Arbeit u. sicherer Betrieb.

Katalog auf Wunsch.



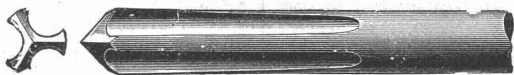
**Dampfkessel-Armaturen.**  
**Seller Restarting Injektor,**  
 bester, einfachster u. billigster Injektor.  
**Automat-Dampfpumpen**  
**Wasserstands-Apparate**  
**Jenkins-Ventile**  
**Dampfcylinder-Schmierapparate**  
**Oelreiniger. Manometer.**

## Neue Dreikant-Gesteinsbohrer

für Ziegel und Bruchstein.

Ueberraschend grosse Arbeitsleistung.

**Jul. Boeddinghaus, Düsseldorf.**



Schweizer. Patent Nr. 17 450.

## Dreyer, Rosenkranz & Droop, Hannover

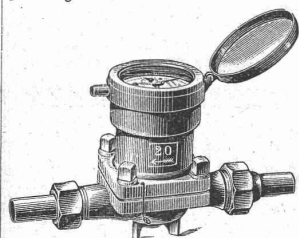
empfehlen ihre

**Wassermesser**

mit

**Hartgummi-Messrad,**

wovon seit etwa 17 Jahren mehr  
 als 165 000 Stück abgesetzt  
 worden sind.



Diese **Wassermesser** zeichnen sich aus durch  
 grosse **Messgenauigkeit** und **Haltbarkeit.**

**Abbildungen nebst Beschreibung,**  
 sowie **Preise** stehen zur Verfügung.

**Rudolf Mosse,**

Alleinige Inseratenannahme der Schweiz. Bauzeitung.

Wir halten stets als **Specialität** ein bedeutendes, sehr gut assortiertes Lager von **garantiert bestem**

## Schwed. Holzkohlen-Werkzeugstahl

aus den reinsten Dannemore-Erzen erzeugt, wie **Bohrstahl** speciell für das härteste Gestein, wie Granit etc.

**Schneid-, Schweiss- u. Stählstahl, Hammerstahl,**  
**Meisselstahl etc. etc.**

Unbedingt vorteilhafteste Bezugs- } Preiscurants und Zeugnisse  
 quelle und **prompteste** Bedienung. } auf Verlangen gratis und franko.

**Affolter, Christen & Co., Basel.**

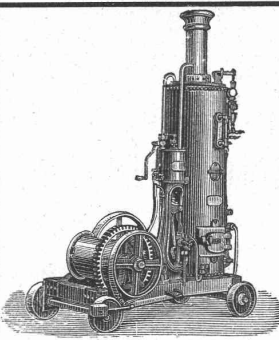
Verblend- und Formsteine  
 in verschiedenen Farben, glasuret etc.

## Weisse und crèmefarbige Verblendsteine

— für Fassaden grossartig wirkend —  
 fertigt als Specialität die

**Gail'sche Dampfziegelei & Thonwarenfabrik**  
 in **Giessen.**

Rechtsteine, Haarfing, Dachziegel,  
 Kanalsteine etc.



Fahrbare und feststehende

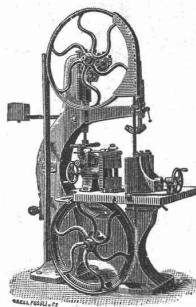
## Winden, Kabel, Haspel und Fördermaschinen

für

**Hand-, Riemen-, Dampf- und  
elektrischen Betrieb**

bauen als Specialität und halten auf Lager

**Menck & Hambrock**  
**Altona-Hamburg.**



## Fabriken Landquart

(Schweiz)

empfehlen als Specialität

## Holzbearbeitungsmaschinen

jeder Art, neuester Konstruktion,  
 besonders kräftig gebaut und in sorg-  
 fältigster Ausführung.

## Courante Maschinen

stets auf Lager und im Betriebe zu sehen.

Illustrierte Preislisten stehen gerne zu Diensten.

## Bauführer,

jüngerer, seit circa 10 Jahren bei  
 Eisenbahn- und Strassenbauten be-  
 schäftigt, gegenwärtig seit mehreren  
 Jahren in gleicher Stellung, sucht  
 sich zu verändern.

Gefl. Offerten sub Z O 414 an  
 die Annoncen-Expedition

**Rudolf Mosse, Zürich.**

Jüngerer

## Ingenieur

m. 3jähr. topogr. Praxis, sucht für  
 sofort Stellung; Eisenbahnbau vor-  
 gezogen. Offerten sub Z C 428 an  
 die Annoncen-Expedition **Rudolf**  
**Mosse, Zürich.**

## Zu verkaufen:

Eine schöne eiserne

## Wendeltreppe,

3,85 m hoch, 1,35 m Durchmesser  
 mit 20 Stufen, (Eichenholzbelag),  
 statt des Ankaufspreises von Fr. 400  
 für Fr. 200 bei **Caesar Schmidt,**  
 Gartenstrasse 14, Zürich II.

Annoncen-Expedition

**Rudolf Mosse.**

Alleinige Inseratenannahme  
 für die Schweiz. Bauzeitung.

**Zu vermieten:**

eine grössere Schreinerwerkstätte versehen mit den nötigen Maschinen, eventuell mit komplettem Werkzeug abzugeben, nächst dem Bahnhof Zürich gelegen.

Offerten sind zu richten unter Chiffre Z V 171 an **Rudolf Mosse**, Annoncen-Expedition in Zürich.

**Gesucht**

für St. Petersburg ein zuverlässig und selbständig arbeitender

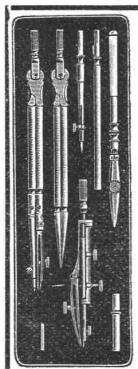
**Elektrotechniker**

mit guter Praxis in Projektierung und Montage von Gleichstrom-Drehstromanlagen und Hebezeugen.

Offerten mit Referenzen und Angabe der Gehaltsansprüche erbeten sub Chiffre Z D 54 an **Rudolf Mosse**, Annoncen-Expedition in Zürich.

**Wasserbau-Ingenieur**

theor. geb., z. Z. in noch sich. Stellg. i. Ausland, m. 6jähr. Praxis in Ausarb. v. Proj. f. Wasserlgt. u. Kanalisationen u. elektr. Werke, der schon selbst. Bauleitg. geführt, sucht passende Stellg. in d. Schweiz. Offerten an **E. Blösch**, Luisenstrasse 9, Bern.

**Präzisions-Reisszeuge.****Rundsystem.**

Patent. Ellipsographen, Schraffierapparate etc.

**Clemens Riefler,**

Fabrik math. Instrumente. Nesselwang u. München (Bayern).

Gegründet 1841. „Paris 1900 Grand Prix“ Illustrierte Preislisten gratis.

**Zu vermieten:**

grosse Lokalitäten mit Dampfkraft-Anlage und Laufkränen;

geeignet für Metall-Giesserei, Maschinenfabrik etc. nächst dem Bahnhof Zürich gelegen. Offerten gefl. zu richten unter Chiffre Z U 170 an **Rudolf Mosse**, Annoncen-Expedition in Zürich.

**Jucker - Wegmann,**

Papierhandlung z. Hecht, Schifflande 22, Zürich.

Grosses Lager von Pauspapieren, Pausleinen und Zeichenpapier, Rollen und Bogen, in nur vorzüglichen Qualitäten Holzcementpapier, Dachpappen, Bodenbelag und Teppich-Unterlag-Papiere.

**Wer einen vorzüglichen Radiergummi verwenden möchte, kaufe den gesetzlich geschützten**

**A. Itschner-Elber**

Papiers en gros — Papeterie

Jakobstr. 8, Zürich III, Teleph. 41.

Zeichnen-, Paus-, Heliographie- und Millimeterpapier, Pausleinwand,

Zeichnen auf Leinen

in Bogen und Rollen,

Messgerätschaften etc.,

alle erforderlichen

Zeichnensutensilien.

Niederlage des anerkannt

besten Zeichnungsgummi für Blei,

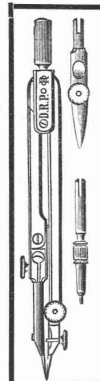
und für Tusch und Tinte

„Bundesgummi“.

Von vollbeschäftigtem rentablem Geschäft d. Baubranche (100 Arbeiter) mit lohnenden Jahresaufträgen, ohne Risiko, wird wegen Ueberlastung des Besitzers

**Teilhaber oder Käufer**

womöglich Techniker, mit Fr. 50,000 bis Fr. 100,000 Kapital gesucht. Selbstreflektanten belieben sich sub Chiffre Z L 311 an **Rudolf Mosse**, Zürich, zu wenden.



Präzisions- und Schul-Reisszeuge.

**E. O. Richter & Co.,**

Chemnitz.

**Zu vermieten:**

kleinere und grössere Werkstätten, wenn gewünscht mit Abgabe von mech. Kraft. Gelegen nächst dem Hauptbahnhof Zürich. Offerten gefl. zu richten unter Chiffre Z W 172 an **Rudolf Mosse**, Annoncen-Expedition in Zürich.

Junger, tüchtiger

**Bautechniker**

Absolvent d. Techn. Winterthur, mit mehrjähriger Praxis, gegenwärtig als Bauführer tätig, sucht Stelle auf Architektur- od. Baubureau. Offerten unter Chiffre Z A 276 an

**Rudolf Mosse, Zürich.**

**Bautechniker**

erfahrener Bauführer, selbständiger Zeichner, welcher schon längere Zeit in grösseren Geschäften thätig, sucht, gestützt auf gute Zeugnisse, Stelle in der Schweiz oder im Ausland. Gefl. Offerten sub Chiffre Z Z 250 an

**Rudolf Mosse, Zürich.**

Für eine schweizerische Maschinenfabrik wird ein

**Betriebs - Direktor gesucht.**

Ingenieure mit Praxis im allgemeinen Maschinenbau, speziell Maschinenfabrikation, belieben ihre Anmeldung unter Eingabe von Referenzen, Zeugniskopien, bisheriger Thätigkeit und Gehaltsansprüchen an Chiffre Z E 405 durch die Annoncen-Expedition

**Rudolf Mosse, Zürich.**

Best assortiertes Lager von Ia Qualität

**Schwenkseilen, Flaschenzug- und Aufzugseilen.** 15 — 45 mm und bis 200 m lang,

**Bindseile**

beliebiger Dicke und Länge,

**Gerüststricke, Spitzstrangen, Maurerschnüre, Senkelschnüre,**

**Drahtseile**

für Transmissionen und Aufzüge, Wagenfett, Seilschmiere, Bast-Tragband empfiehlt bestens

**D. Denzler, Seiler, Zürich.**

**Gesucht**

wird für ein technisches Bureau in Zürich ein junger, selbständiger

**Ingenieur,**

zuverlässiger Statiker. Baldmöglichster Eintritt erwünscht. Offerten sub Chiffre Z A 376 an **Rudolf Mosse**, Annoncen-Expedition in Zürich.

Gut eingerichtete Maschinenfabrik übernimmt die Herstellung von

**Massenartikeln****Apparaten oder Maschinen**

zu günstigen Bedingungen. Anfragen sub Chiffre Z Z 375 befördert **Rudolf Mosse**, Annoncen-Expedition in Zürich.

Regierungs - Kommissar.

**Technikum Altenburg s. A.** für Maschinenbau, Elektrotechnik u. Chemie. — Lehrwerkstätte. — Progr. frel.

**Lichtpauspapiere**

nach neuestem Verfahren hergestellt. **Positiv, Negativ, Braun.** Alle Sorten von vorzüglichster Qualität und zu **aussergewöhnlich billigen Preisen.**

**Pauspapiere** von höchster Transparenz, Radierfähigkeit etc.

**Pausleinen, Zeichenpapiere, flüssige Tusche, Lichtpausapparate.** Man verlange die Preislisten.

**C. Rob. Lohmann,** Abteil. B. Westhofen in Westf. Fernsprecher Nr. 386 Amt Hagen i. W.

**Tiefbau-Ingenieur**

mit langjähriger Praxis übernimmt **Projekte und Bauleitung.** Gefl. Offerten sub Z N 413 an die Annoncen-Expedition

**Rudolf Mosse, Zürich.**

**Ingenieur**

mit besten Referenzen u. Zeugnissen versehen, sucht **Anstellung.**

Derselbe ist der italienischen, deutschen und französischen Sprache vollständig mächtig. Offerten unter Chiffre Z V 421 sind erbeten an **Rudolf Mosse, Zürich.**

**Dampf- und Wasserheizungen**

für neue und alte **Wohnhäuser**, wie für alle Arten anderer Gebäulichkeiten,

**Dampfkessel - Blechröhren für Turbinen**

wie überhaupt alle Blecharbeiten liefert die

**Maschinenfabrik und Kesselschmiede**

von

**Heinrich Berchtold in Thalweil bei Zürich.**

# Gips-, Gipsdielen- und Mackolith-Fabrik A.-G.

Telegramm-Adresse:  
„Gips Zürich“.

Felsenau (Kt. Aargau)

Telephon Nr. 3487.

Bureau: ZÜRICH II, Freigutstr. 16.

## Mack's Gipsdielen

erhielten Auszeichnungen:  
London 1891,  
Stuttgart 1896 goldene Medaille,  
Berlin 1896 Ehrenpreis,  
Preis des Branddirektoriums Berlin  
bei der offiziellen Feuerprobe,  
auch für Mack's Estrichgips.

## Special-Fabrikation von:

**Mack's Estrich-Gips** prima Qual. nach besonderem bewährtestem Verfahren, zur Herstellung von feuersicheren, fugenfreien und wasserundurchlässigen Fussböden.

**Baugips** prima Qual.

**Mack's Gipsdielen** und Mackolith + Pat. 12712.

Detaillierte Preislisten u. Mustersendungen stets zu Diensten.

Prompte, sorgfältige und billige Bedienung wird zugesichert.

## Schnellste Herstellung

**trockener u. feuersicherer**  
Wohnräume, Fabrikbauten etc.  
zu jeder Jahreszeit.

## Telegraphenstangen und Leitungsmaste

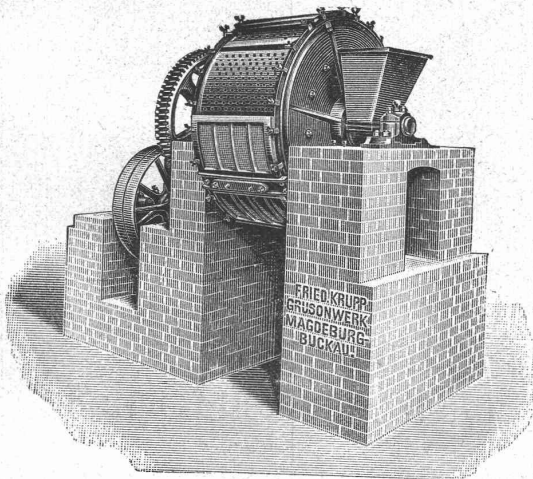
aus vorzüglichen, geraden Hölzern d. Schwarzwaldes u. der bayerischen Forsten gewonnen, imprägniert nach den Bedingungen der Reichspostverwaltung.

## Eisenbahnschwellen

jeder Holzart, beliebiger Dimensionen, getränkt oder ungetränkt, günstig gelagert für Bahn- und Wasserbeförderung, empfehlen

Gebr. Himmelsbach, vorm. J. Himmelsbach, Oberweier, in Freiburg i. B., Holzhandlung und Holz-Imprägnier-Anstalten.

## Fried. Krupp Grusonwerk, Magdeburg-Buckau.



## Zerkleinerungs-Maschinen,

namentlich

Steinbrechmaschinen zur Herstellung von Strassen- und Eisenbahn-Schotter, Walzenmühlen, Schlagkreuzmühlen, Schleudermühlen, Kugelmühlen (D. R. P.) zum Vermahlen von Cement, Chamotte, Erzen u. s. w., Griesmühlen (D. R. P.) zum Feinmahlen von Cement u. s. w.

## Excelsior-Schrotmühlen.

Mischmaschinen für Beton, Mörtel u. s. w., System Böklen.

## Maschinelle Einrichtungen

für Cementwerke, Chamottefabriken, Kalk-, Mörtel- und Asphaltmühlen; sowie für Calciumcarbid-Fabriken.

## Krane jeder Art.

Hydraulische Kippvorrichtungen zum Entladen von Eisenbahnwagen in Schiffe.

Herz- und Kreuzungsstücke, Weichen, Räder u. s. w.  
für Eisenbahnen und Strassenbahnen.

Vertreter: Edouard Hanus, rue Petitot 11, Genf.

## Rollbahnschienen und Schwellen

aus der Burbacherhütte

werden in verschiedenen Profilen nebst dem dazu gehörenden

## Kleineisenzeug

geliefert von

Kägi & Co., Winterthur.

## Ventilationsanlagen

erstellt für sämtliche Zwecke

J. P. Brunner, Oberuzwyl (Kt. St. Gallen)

Specialität für Trockenanlagen.

## Heinrich Brändli, Horgen

Fabrik wasserdichter Baumaterialien

empfiehlt

## Asphalt-Isolierplatten

mit Filz- und Jute-Einlagen.

Bester Isolierschutz für Mauerabdeckung und gegen Wasserdruck.

## Asphalt, Holzcement, Dachpappen etc.

## Asphalt-Arbeiten:

Terrassen, Trottoir, Böden in Asphalt, in Brauereien, Mühlen, Kegelbahnen etc.

Parquet in Asphalt, eichen und buchen.

## Holzplästerungen in Asphalt.

Nur prima Material. — Exakte, gewissenhafte Bedienung. — Feinste Referenzen.

TELEPHON.

Telegraphmadresse: Heinrich Brändli, Horgen.

## Aktiengesellschaft der Ofenfabrik Sursee

in Sursee.

Goldene Medaille: Landesausstellung Genf 1896.

## Heizöfen

nur eigener, bewährter Konstruktion.

Kochherde und Gasherde,

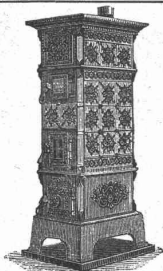
Waschherde, Waschtröge, Glätteöfen,

Centralheizungsanlagen.

Filialen in:

ZÜRICH: Langstrasse 9.  
BERN: Hirschengraben 9.  
BASEL: Steinenberg 21.

LUZERN: Pilatusstrasse 16.  
GENÈVE: cours de Rive 12.  
LAUSANNE: Riponne 2.



**DRAHTSEILE jeder Art für LUFTSEILBAHNEN, Seilriesen**

Bergbahnen  
Schiefe Ebenen  
Aufzüge  
Transmissionen  
etc.



Maschinenhallen & Werkstätten in Wallisellen b. Zürich  
& in Bern b. Weyermannshaus. Dépôt in Yverdon etc.  
Prospekte und Kostenanschläge gratis.

Verkauf & Vermietung  
von  
Bau-Unternehmer-  
Material.  
Lokomobilen.  
Pumpen & Ventilatoren.  
Kl. Locomotiven.  
Transportable Stahlbahnen,  
Rollwägelchen, Drehscheiben ect.

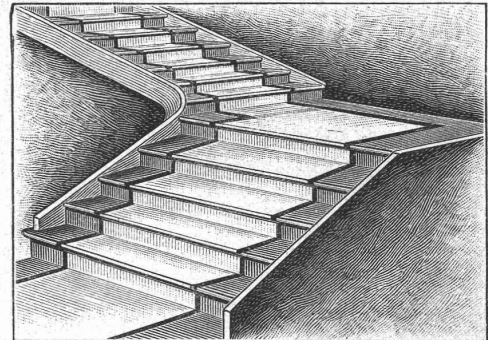
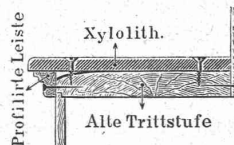
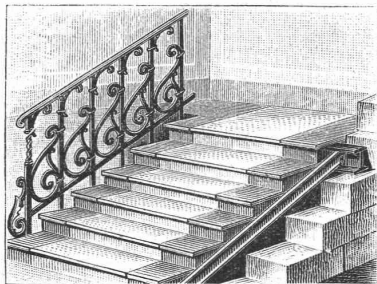
# Schweiz. Xylolith - (Steinholz) - Fabrik Wildegg

## RILLIET & KARRER

✚ Pat. Nr. 9080.

### Treppenstufen aus Xylolith

für Belag von



**Eisernen Treppen; Wendeltreppen;  
Hölzernen & Betontreppen; abgelaufenen Sandsteintreppen.**

— Grosse Standsicherheit, feuersicher, grösste Solidität. —  
**Unifarben oder mit gefärbtem Treppenläufer.**  
☞ Bester Ersatz für Eichenholz. ☞

## THONWERK BIEBRICH, A.-G.

Biebrich a/Rhein

beste Referenzen und Zeugnisse aus der Schweiz,  
liefert die für den Bau und Betrieb von Gasanstalten, Cement-  
fabriken, Chemischen Fabriken, Cellulosefabriken, Schweiss-  
und Puddelwerken, Eisengiessereien, sowie für Dampfkessel-  
und sonstige Feuerungsanlagen notwendigen

**feuerfesten & säurebeständigen Produkte**

Retorten, Form- u. Normalsteine, Gloverringe, Mörtel etc.

## J. Rukstuhl, Basel.

Warmwasser-,  
Niederdruck-Dampf-Heizungen.

Prompte Lieferung. — Garantie.  
Grosses Lager sämtlicher Bestandteile. Prima Referenzen.

Vertreter:

In Olten: E. Lommel, Ing., Schöngrund, Olten.  
In Zürich: Geo. F. Ramel, Ing., Nordstr. 37, Zürich.

Akademisch gebildeter

**Ingenieur**

mit 6jähriger Praxis in Eisenbahn-  
vorarbeiten, sucht entsprechende  
Stellung. Offerten sub Z H 283 an  
Rudolf Mosse, Zürich.

**Geometer**

mit mehrjähriger Praxis und guter  
Schulbildung sucht Stelle.  
Gefl. Offerten sub Chiffre ZZ400  
an Rudolf Mosse, Zürich.

Junger

**Architekt**

militärfrei, mit vollständiger Hoch-  
schulbildung, sucht bald. Stellung.  
Gefl. Offerten sub F D 4004 an  
Rudolf Mosse, Darmstadt.

**Ingenieur**

avec plusieurs années de pratique en  
construction de ponts et grandes  
constructions de fer dans très  
importantes maisons allemandes  
cherche emploi. Ecrire à N D 191 à  
Rodolphe Mosse, Nuremberg.