

Zeitschrift: Schweizerische Bauzeitung
Herausgeber: Verlags-AG der akademischen technischen Vereine
Band: 37/38 (1901)
Heft: 6

Werbung

Nutzungsbedingungen

Die ETH-Bibliothek ist die Anbieterin der digitalisierten Zeitschriften auf E-Periodica. Sie besitzt keine Urheberrechte an den Zeitschriften und ist nicht verantwortlich für deren Inhalte. Die Rechte liegen in der Regel bei den Herausgebern beziehungsweise den externen Rechteinhabern. Das Veröffentlichen von Bildern in Print- und Online-Publikationen sowie auf Social Media-Kanälen oder Webseiten ist nur mit vorheriger Genehmigung der Rechteinhaber erlaubt. [Mehr erfahren](#)

Conditions d'utilisation

L'ETH Library est le fournisseur des revues numérisées. Elle ne détient aucun droit d'auteur sur les revues et n'est pas responsable de leur contenu. En règle générale, les droits sont détenus par les éditeurs ou les détenteurs de droits externes. La reproduction d'images dans des publications imprimées ou en ligne ainsi que sur des canaux de médias sociaux ou des sites web n'est autorisée qu'avec l'accord préalable des détenteurs des droits. [En savoir plus](#)

Terms of use

The ETH Library is the provider of the digitised journals. It does not own any copyrights to the journals and is not responsible for their content. The rights usually lie with the publishers or the external rights holders. Publishing images in print and online publications, as well as on social media channels or websites, is only permitted with the prior consent of the rights holders. [Find out more](#)

Download PDF: 20.01.2026

ETH-Bibliothek Zürich, E-Periodica, <https://www.e-periodica.ch>

Schweizerische Bauzeitung

Wochenschrift

für Bau-, Verkehrs- und Maschinentechnik

Herausgegeben
von

A. WALDNER

Dianastrasse Nr. 5, Zürich II.

Verlag des Herausgebers. — Kommissionsverlag: Ed. Rascher, Meyer & Zeller's Nachfolger in Zürich, Rathausquai 20.

Organ

des Schweizer. Ingenieur- und Architekten-Vereins und der Gesellschaft ehemaliger Studierender des eidg. Polytechnikums in Zürich.

Abonnementspreis:
Ausland... Fr. 25 per Jahr
Inland... " 20 " "

Für Vereinsmitglieder:
Ausland... Fr. 18 per Jahr
Inland... " 16 " "
sofern beim Herausgeber
abonniert wird.

Abonnements
nehmen entgegen: Heraus-
geber, Kommissionsverleger
und alle Buchhandlungen
und Postämter.

Insertionspreis:
Pro viergespaltene Petitzeile
oder deren Raum 30 Cts.
Haupttitelseite: 50 Cts.

Inserate
nimmt allein entgegen:
Die Annoncen-Expedition
von

RUDOLF MOSSE
in Zürich, Berlin, Breslau,
Dresden, Frankfurt a. M.,
Hamburg, Köln, Leipzig,
Magdeburg, München,
Nürnberg, Stuttgart, Wien,
Prag, London.

Bd. XXXVIII.

ZÜRICH, den 10. August 1901.

N^o 6.

Avis an die Tit. Inserenten der Schweiz. Bauzeitung.

Inserate, welche in der nächsten Nr. der „Schweiz. Bauzeitung“ (Samstags) erscheinen sollen, sind bis **spätestens Donnerstag Mittag** an unterzeichnete Stelle einzuliefern.

Annoncen-Administration der „Schweiz. Bauzeitung“
Rudolf Mosse, Zürich.

La Municipalità di Lugano avvisa

essere aperto il concorso al posto di **Capotecnico** della città di Lugano.

I Signori Ingegneri-Architetti, Ingegneri od Architetti che intendono aspirare a questo impiego, sono invitati ad insinuare regolare domanda corredata dal diploma e da tutti quegli atti capaci a comprovare la loro idoneità, per il giorno **19 Agosto** corr.

Il capitolato di concorso è a disposizione presso la Cancelleria Municipale.

Diplolithplattenfabrik A.-G. Dietikon-Zürich

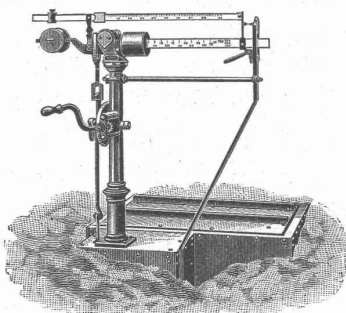
empfeht ihr vorzügliches Produkt als Belag von Fahrstrassen, Trottoirs und Höfe, Bahnhöfe, Perrons, Güterbahnhöfe, Lagerhallen und Fabriken jeder Art, sowie Korridorbelag für Kasernen, Schulen und sonstige Bauten. **Diplolithplattenbelag** ist fusswarm, staubfrei, wasserdicht, beinahe geräuschlos, fugenlos und von grösster Widerstandsfähigkeit.

Referenzen sowie jede wünschbare Auskunft und Preisangaben stehen bereitwilligst zur Verfügung.

In der Schweiz verlegt bis Ende 1900: 18 000 m².

Zur Fabrikation in der Schweiz **einzig** berechtigt.

J. Ammann & Wild



Waagenfabrik
Ermatingen und St. Gallen.

Waagen in allen
Konstruktionen,
von 1 Kg. bis 50,000 Kg.
Tragkraft.

Lieferanten für Eidg. Post und
Zoll, Direktion der Eidg. Bau-
ten, Eidg. Konstr.-Werkstätte
N. O. B., V. S. B., Rhät. B.,
Gaswerke Zürich, St. Gallen, Bern, Basel, Luzern, Konstanz u. s. w.

Ausschreibung des Baues eines Reservoirs.

Die Erstellung eines cylindrischen Reservoirs von ca. 20 m Durchmesser und 10 m Höhe, aus verzinktem Eisen, auf dem Grund und Boden des Lagerhauses der Alkoholverwaltung in Romanshorn wird hiermit zur Uebernahme ausgeschrieben.

Offerten sind bis zum **8. September 1901** franko an die eidg. Alkoholverwaltung in Bern zu richten; dieselben sollen umfassen:

- die Fundierungsarbeiten;
- das Reservoir mit gewölbter Decke samt den nötigen Röhrenleitungen und Einrichtungen zum Füllen und Entleeren;
- Die Einwandung mit Dach.

Es wird zweijährige Garantie verlangt.

Der Zuschlag erfolgt Anfangs Oktober. Bis spätestens Ende Mai 1902 soll die Anlage betriebsfähig sein.

Weitere Auskunft wird erteilt durch die unterzeichnete Amtsstelle.

Bern, den 7. August 1901.

Eidg. Alkoholverwaltung.

LAMBERT & STAHL ARCHITEKTEN, STUTTGART.

Künstlerische Ausführung

von Perspektiven und architektonischen Arbeiten jeder Art.

Einzig echte Mettlacher Steinzeug-Bodenplatten, glasierte Wandplatten, Stallklinker und Röhren,

wetterbeständige Bauterracotta (matt und in Majolica),

Figuren und Vasen zu Bauzwecken und für Gärten von
Villeroy & Boch in Mettlach und Merzig.

Verblendsteine

in 7 verschiedenen Farben, glasiert und unglasiert, von

Ph. Holzmann & Cie. in Frankfurt a. M.

sog. Saargemünder Thonplatten, stahlhart gebrannt

von A. Brach in Kleinblittersdorf.

Prima Schlackenwolle

Ladenständer. — Decor. Bauguss von C. Flink, Mannheim.

Vertreter: **Eugen Jeuch** in **Basel.**

Naturmuster und Preiscurant zu Diensten.

Brückenbau.

Von einer grösseren schweizerischen Brückenbauwerkstätte wird ein gewandter

Statiker,

der mit der neueren Berechnungsweise statisch unbestimmter Träger vertraut sein muss, sowie ein

Konstrukteur,

mit Geschick in der Detailbearbeitung von Brückenbaukonstruktionen, zum möglichst baldigen Eintritte **gesucht.**

Offerten mit Angabe der bisherigen Thätigkeit und der Gehaltsansprüche sind unter Beifügung von Zeugnisabschriften sub Chiffre ZF 5581 an **Rudolf Mosse, Zürich** zu richten.

Eine schweizerische Eisenbahnunternehmung beabsichtigt
in Akkord zu vergeben:

Ein grösseres Loos Tunnelarbeiten,

sowie das **Legen des Oberbaues**. Nur Reflektanten mit genügend praktischer Erfahrung im Tunnelbau finden Berücksichtigung. Anfragen sind sub Z O 5563 beförderlichst zu richten an die Annoncen-Expedition **Rudolf Mosse, Zürich**.

Zu verkaufen.

Infolge plötzlichen Todesfalles ist die von A. Hultegger in Meilen mit grossem Erfolg betriebene

mech. Glaserei und Schreinerei

somit aus freier Hand **zu verkaufen**. Die Liegenschaft befindet sich unmittelbar bei der Bahnstation in **Meilen**. Das Geschäft ist in vollem Betriebe, mit den neuesten Maschinen versehen, Dampfkraft, elektr. Beleuchtung. Einem tüchtigen Mann ist eine **ausserordentlich günstige Gelegenheit** geboten, ein lukratives Geschäft zu den vorteilhaftesten Bedingungen zu erwerben. Dasselbe, eines der leistungsfähigsten der Branche, eignet sich vermöge Lage und Einrichtung überdies zur Ausübung jedes andern industr. Gewerbes.

Asakunft erteilt und nimmt Offerten entgegen:

O. Hultegger-Stierlin, Stäfa.

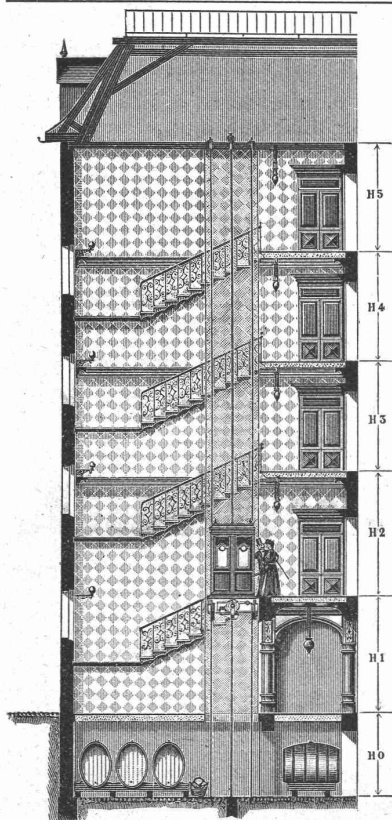
Freihändiger Verkauf

einer kompletten, vorzüglich erhaltenen, mit den besten Maschinen ausgestatteten **Werkstatteinrichtung**, bestehend aus drei grossen Drehbänken, Nutstoss-, Hobel- und Bohrmaschine, Schleifapparat, Schmiedesse, Transmissionen, zwei Schraubenpressen, Flaschenzug etc., vorzüglich erhaltenem **Werkzeug**, zahlreichen Bohr- und Drehfuttern, Bohrstangen, Bohrmesser, Drehdorne, komplette Sätze von Kaliberdornen- und Ringen, Spiralbohrern, engl. und Gasgewindeschneidzeugen, Feilen, Schmiedewerkzeugen, **Vorräte** an Eisen und Stahl etc. etc. Anfragen und Offerten auf das Ganze oder auch Teilstücke befördert unter Chiffre **Z N 5213** die Annoncen-Expedition **Rudolf Mosse, Zürich**.

Für Baumeister! Für Architekten!

Zu verkaufen:

Aus einer Liquidation eine grössere Partie sauber ausgeführter **Granitarbeiten**, wie **Treppenstufen** mit **Rundstab** und **Blatt**, freitragende und gewöhnliche **Stufen**, **Entréestufen**, **Balkonplatten** etc. Die Liquidations-Kommission giebt solche zu 60% des wirklichen Wertes ab. Gefl. Offerten unter Chiffre **Z Y 5174** an die Annoncen-Expedition **Rudolf Mosse, Zürich**.



C. Wüst & Comp.,

Seebach - Zürich

bauen als

Spezialität:

Elektrische

Waren-

und

Personen-
Aufzüge

automobil und mit
stationärer Winde
nach eigenem,
patentiertem System.

Billigste Anschaffungs-
und Betriebskosten.

Absolut ruhiger Gang.
Präzise Steuerung.

Vorzügliche Fangvorrichtung.
Projekte und Kostenvor-
schläge gratis.

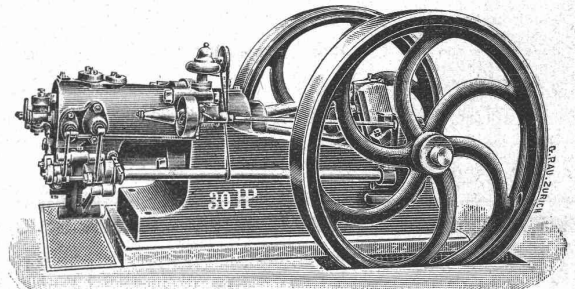
PANZERKASSEN, GELDSCHRÄNKE
Emil Schwyzer & Co. Zürich

Restaurant — **Börse** — Grillroom

vis-à-vis der Börse — **Zürich** — Börsenstrasse.

Jeden Freitag: Börsen-Lunch à Fr. 3.

Offene Weine. Pilsner- u. Münchner-Bier vom Fass.



Stirnemann & Weissenbach, Zürich

liefern

Crossley's Gasmotoren „Otto“

von 1/2—1000 HP., für geringsten Gasverbrauch garantiert,

von 5 HP. an mit **Kraftgas-Erzeugern** bester Konstruktion.

Kohlenverbrauch nur ca. 3 Cts. per HP.-Std.

43 000 Crossley-Motoren mit 550 000 HP.

sind im Betrieb, wovon zahlreiche in der Schweiz.

Grand Prix Paris 1900.

Petrol- und Benzinmotoren.

Lokomobilen

bis zu 300 HP.

FROTÉ & WESTERMANN

45 Löwenstrasse — **Zürich** — Löwenstrasse 45

Technisches Bureau und Bauunternehmung

Projektierung und Ausführung von

Wasserwerkanlagen,
Kanalisationen, Wasserversorgungen etc.
Armierte Betonkonstruktionen

nach verschiedenen Systemen.

Absolut feuersichere Dächer, Decken, Pfeiler, Treppen, sowie ganze
Fabrikgebäude. — Brücken, Kanäle, Stützmauern, Foundationen auf
schlechtem Baugrund. — Reservoirs, Wassertürme, Silos.

Concessionaire des Systems Hennebique.

Zahlreiche ausgeführte Bauten. — Voranschläge kostenfrei.

Cementröhren-Formen

H. Kieser, Zürich.

Diplom der schweiz. Landesausstellung Zürich 1883.

Diplom I. Kl. der kantonalen Gewerbeausstellung Zürich 1894.
Silberne Medaille der schweiz. Landesausstellung Genf 1896.

Die erste schweizerische Mosaikplatten-Fabrik

von

A. Werner-Graf in Winterthur

vormals Huldreich Graf

empfiehlt

als schönen und soliden Hartbodenbelag ihre
bewährten Mosaikplatten in steinharter Masse
von einfachen bis zu den reichsten Dessins, mit
glatter und geriefter Oberfläche.

Dessin-Album und Preiscourants zu Diensten.

Dreyer, Rosenkranz & Droop, Hannover

empfehlen ihre

Wassermesser

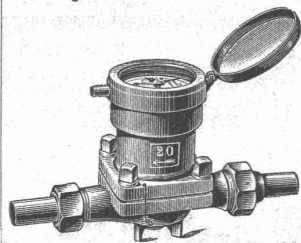
mit

Hartgummi-Messrad,

wovon seit etwa 17 Jahren mehr
als 165 000 Stück abgesetzt
worden sind.

Diese Wassermesser zeichnen sich aus durch
grosse Messgenauigkeit und Haltbarkeit.

Abbildungen nebst Beschreibung,
sowie Preise stehen zur Verfügung

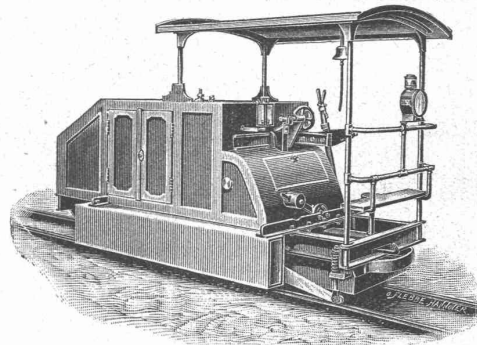


Gasmotoren - Fabrik Deutz

Filiale Zürich



Waisenhausquai 7, beim Hauptbahnhof.



Benzin-Locomotiven

für Feldbahnen, Fabrikgeleise, Strassenbahnen.

Billiger, absolut gefahrloser Betrieb, kein Geruch und keine Rauch-
Russbelästigung, kein Anheizen. Jederzeit sofort betriebsbereit.

Benzin- und Petrol-Locomobilen

Schiffsmotoren, Motorboote

Gas-Benzin-Petrolmotoren

von 1/2—1200 H. P. und darüber.

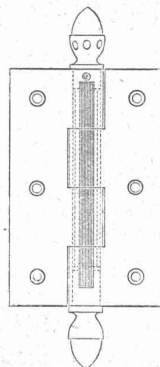
Kraftgas-Erzeuger

von 6—1000 H. P. Betriebskosten nur ca. 3 Cts. pro H. P.-Stunde
58 000 Motoren im Betrieb.

Stierlins Federscharniere

und

Federfischbänder



werden in je 5 Grössen angefertigt und haben seit ihrer
Erfindung wesentliche Verbesserungen erfahren, so dass
solche mit Recht jedermann empfohlen werden können.

Die **Federscharniere** finden seit langen Jahren
zum selbstthätigen Öffnen oder Schliessen von Ober-
lichtfenstern, Klappen etc., die **Federfischbänder**
zum selbstthätigen Schliessen der verschiedensten Thüren
etc. Verwendung.

Prospekte gratis und franko vom Erfinder und
Fabrikanten

Gottfried Stierlin,
Schaffhausen (Schweiz) und Singen (Baden).

== Siegwart-Balkenfabrik A.-G., Luzern ==

empfehlen ihre

Cement-Hohlbalcken, + Pat. Nr. 19425,

mit armierten Seitenwandungen für beliebige Spannungen.

Die fertig erstellten Balken werden im Bau frei ohne Verschalung
auf die Tragmauern aneinander gelegt und die Fugen nachträglich vergossen.

Einfachster Einbau.
Feuersicher.

Grosse Tragfähigkeit.
Schalldicht.

Vertreter für die Ostschweiz: Felix Beran in Zürich.

Bern, Solothurn, Aargau: Visintini & Cie. in Zürich.

Gutehoffnungshütte

Aktienverein für Bergbau und Hüttenbetrieb
in Oberhausen (Rhld.)

fertigt in ihren mit den neuesten und vollkommensten
Einrichtungen ausgerüsteten Werkstätten als Besonderheit

Achsen und Radreifen aus bestem Siemens-Martinstahl
für Lokomotiven, Tender und Wagen aller Art,

Radgerippe (Speichenräder)

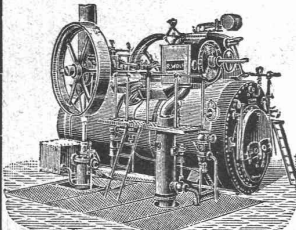
aus bestem Schweisseisen für Wagen aller Art,
fertige Radsätze für Wagen aller Art,

sowohl für Voll-,

als auch für Neben- und Klein-Bahnen.

Vertreter für die Schweiz: Gebr. Stebler, Zürich.

Paris 1900: Grand Prix.

R. WOLF, Magdeburg-Buckau.**LOCOMOBILEN**

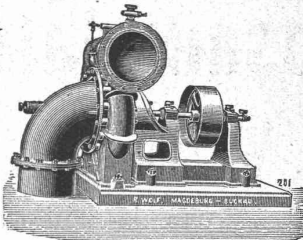
Brennmaterial ersparende
mit ausziehbarem Röhrenkessel,
von 4—300 Pferdekraft,
vorteilhafteste und zuverlässigste Be-
triebsmaschinen für elektr. Centralen
Ziegeleien, Förderanlagen, Cement-
Fabriken, Pumpenbetriebe.

Centrifugalpumpen

für Locomobilbetrieb u. zur direkten
Kuppelung mit Elektromotoren für
Förderhöhen bis zu 150 Meter.

Bestes und billigstes Pumpensystem für Be- und Entwässerungs-Anlagen, Kanalisationen, Wasserwerke.

Vertreter: Herman Wenzel, Ing., Zürich V, Feldeggstr. 16.



Als rationellsten Fabrikboden empfehlen fugenlosen Euböolithguss auf Betonunterlage.

Emil Sequin, Rütli (Zürich),
Fabrikant.

Felix Beran, Zürich,
Vertreter.

Ad. Schulthess, Zürich V,
Mühlebachstr. 62/64, Zinkornamenten-Fabrik.

Specialität: Ausführung architektonischer
kunstgewerblicher Ornamente in Zink und
Kupfer etc. etc. nach Musteralbum, einge-
sandten Zeichnungen und nach Modellen,
wie: Mansardenfenster, Dach- und Turm-
spitzen, Konsolen, Gesimse, Wasserspeier,
Bekrönungen, Ballustraden, Firstkämme,
Garnituren und Figuren etc. etc.
Illustrierte Muster-Album u. Preis-Courant
gratis und franko!

Neues bewährtes Verfahren zur Verklebung der Zinkarbeiten.
Grosse Auswahl und Musterlager von Blech-Schindeln ver-
schiedenster Grösse und Dessin. Specialität: Kuppel- und Thurm-
Eindeckungen mit Falzblechen befestigt; Patent Nr. 11727.
Beste Specialeinrichtungen zur Fabrication von Schindeln,
Schuppenblechen und gerippten Dachplatten.
Prospekte gratis. — Uebernahme sämtlicher Spenglerarbeiten.
Anfertigung von erhabenen Zinkbuchstaben.

Siemens & Halske A.-G. BERLIN

Älteste Fabrik in Deutschland für Rotations-

WASSERMESSER

mit rotierendem oder feststehendem Zifferblatt

auch mit patentierter Frostschutzeinrichtung für kommunale Wasserleitungen und industrielle Zwecke,
u. A.: Kesselspeisewassermesser, auch mit elektrischer Fernregistrier-Vorrichtung.

**Elektrische Wasserstands-Fernmelde- und Registrier-
Apparate.**

Ueber 425 000 Siemens-Messer im Betriebe.

Vertretung für die Schweiz,

verbunden mit Reparaturwerkstatt und Prüfungsstation:

Gasmesserschiff Luzern, Elster & Cie.

Kunststalt in Ichenhausen B

(Bayern) — Fernsprech-Anschluss Nr. 8.
Preis-Courant, Abbildungen etc. zu Diensten.

Lüsterweibchen u. Kronleuchter
von ganzen Hirschstangen
für jede Beleuchtung
mit Garantie.



Höchste
Leistungs-
fähigkeit!
Zahlreiche
Anerkennungen!

Gewinde und Wildköpfe
für Dekorationen und
Sammlungen
jeder Art und Grösse
zu billigsten Preisen.

Nach
München
allein über 70
gr. Lieferungen.

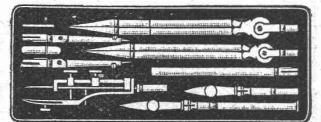
Reisszeuge

feinster Qualität und aller Systeme für
Herren Architekten, Geometer, Inge-
nieure, Techniker und Schulen liefert
die Reisszeugfabrik

L. Heisinger & Sohn

Nürnberg (Bayern).

6 Preismedaillen; Nürnberg 1896
«Goldene Medaille».



Illustr. Preislisten gratis.



Die Erfahrung

beweist, daß immer wieder auf
die Vorteile hingewiesen wer-
den muß, welche die

Annoncen-Expedition

Rudolf Mosse

ZÜRICH

Basel * Bern * St. Gallen * Schaff-
hausen etc. etc.

dem inserirenden Publikum
bietet, da dieselben noch viel
zu wenig bekannt sind:

*Gewissenhafte Berathung.
Ausarbeitung und wirksames
Arrangement von Anzeigen.
Wahl der richtigen Blätter.
Vorherige Kostenanschläge,
Entwürfe und Satzproben.
Einmalige Textausfertigung
für beliebig viele Zeitungen.
Keine Mehrkosten gegenüber
dem direkten Verkehre.*

**Streng discrete Behandlung
sogenannt. Chiffre-Anzeigen:**

An- und Verkäufe,
Stellen-Angebote und -Gesuche,
Verpachtungen, Associationen,
Geldgesuche und -Angebote zc.
Die eingelaufenen Meldungen
werden dem Besteller täglich
übermittelt.

Zeitungskataloge gratis u. franco.

Société Métallurgique du Périgord Paris

Weltausstellung 1900 in Paris — Hors concours Jury-Mitglied

— fertigt in ihren Werken als **Specialität:** —

Gusseiserne Röhren

von 40—1300 mm Durchmesser

für Gas- und Wasserleitungen.

Generalvertretung für die Schweiz: **Gebr. Stebler, Zürich.**

Julius Schoch & Cie., Eisenhandlung, Zürich.

— Telefon 881 — **Schwarzhorn** — Telefon 881 —

halten stets grosses Lager in

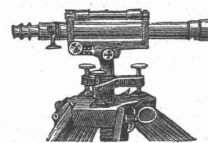


und Quadranteisen (Säuleneisen).

I-Eisen in den deutschen Normalprofilen 8, 10, 12, 13, 14, 15, 16, 18, 20, 22, 24, 26, 28, 30, 32, 34, 36, 38, 40 in Längen bis 14 Meter.

Universaleisen (Larges-plats) in Dicken 8, 10, 12 und 15 mm, 6 und 10 m Länge.

Grosses Lager in Ziereisen von L. Mannstädt & Co.



Messlatten,
Nivellierlatten, Jalons

empfehlen ab Lager

Billwiler & Kradolfer,

Techn. Versandgeschäft,
Clausiusstrasse 4, **Zürich,**
beim Polytechnikum.



ARMATURENFABRIK ZÜRICH

Filiale der ARMATUREN & MASCHINENFABRIK
ACT. GES. vormals J. A. HILPERT, NÜRNBERG.
empfehlen ihre

PUMPEN ALLER SYSTEME & GRÖSSEN

speciell



CENTRIFUGAL-
BAU-
MEMBRAN-
DUPLEX-



PUMPEN

Lincrusta-Walton



Patent-Relief-Tapeten

aus Linoleum ähnlicher Masse

mit massivem Relief, abwaschbar, unempfindlich gegen Nässe und Hitze. Eleganteste und dauerhafteste Wandbekleidung für Herrenzimmer, Speisesäle, Rauchzimmer etc. Besonders geeignet für Treppenhäuser und Badezimmer.

Bester Ersatz für Holztäfelung.

Zu beziehen von allen Prima Tapetenhandlungen.

Nähere Auskunft erteilt

die Fabrik **Lincrusta-Walton & Co., Hannover.**



Wendeltreppen,

Eiserne Treppen-Anlagen,

Balkongeländer, Treppengeländer,
Thürfüllungen, Säulen, Gusspfosten,
Dachfenster.

Suter-Strehler & Co.,

vorm. Suter & Diener,

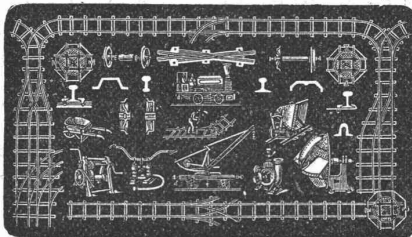
Konstrukt.-Werkstätte, **Zürich.**

FRITZ MARTI, WINTERTHUR.

Hauptlager in Wallisellen bei Zürich & bei Weyermannshaus in Bern.

Bergwerks- & Hüttenprodukte.
Industrielle Anlagen. Mechanische Einrichtungen.

Auf Kauf & Miete:

Lokomobilen,**Motoren & Bauunternehmer-Material,**
wie transportable Stahlbahnen,**kl. Lokomotiven,****Rollbahnschienen** mit Befestigungsmitteln,
Rollwägelchen verschiedener Grössensowie alles Zubehör für Materialtransport bei
Bahn- & andern öffentlichen Bauten,

Prospekte & Kostenanschläge gratis.

Radsätze, Stahlgussräder für Rollwagen etc.

Drehscheiben, Kreuzungen,

Pumpen & Ventilatoren,

Achsen, Bandagen, Radreife & Kupplungen,

Schienen, Schwellen & Befestigungsmittel

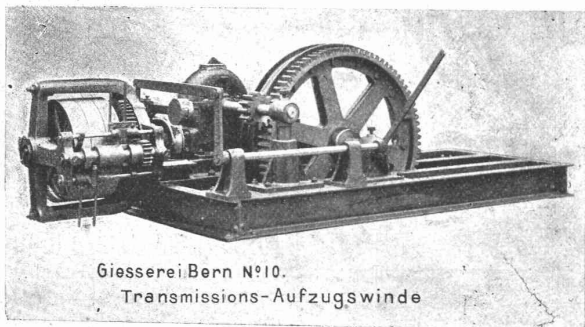
für Dienst- & Industriegeleise,

Rillenschienen für Strassenbahnen,

Masten für elektrische Leitungen etc.

Komplete Ausrüstung von

Normal-, Strassen- & Luftseilbahnen, Seilriesen etc.

**Gesellschaft der
Ludwig von Roll'schen Eisenwerke**Filiale: **Giesserei Bern** liefert:

Giesserei Bern N°10.

Transmissions-Aufzugswinde

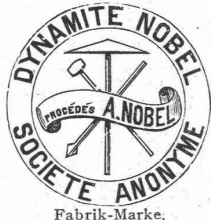
Hebezeuge jeder Art als: **Laufkrane**, und feste od. fahrbare
Drehkrane für Hand- und speciell
elektrischen Betrieb; **Aufzüge** für hydraulischen und elek-
trischen Transmissionsbetrieb.**Eisenbahnmateriel** als: **Drehscheiben** und **Schie-
bebühnen** für Wagen und Lokomotiven;
Hand-, **Dampf-** und **elektrischer** Betrieb.**Weichen** für **Haupt-** und **Nebenbahnen**, für **Vignol-** und **Rillen-**
Schienen.**Barrieren** mit und ohne Verriegelung und Vorläuten.**Zahnstangenoberbau; komplette Seilbahnen**für Güter- und Personentransport, (Eigene patentierte Systeme). Seit
1898 15 Touristen-Seilbahnen geliefert.**Schleusenanlagen** für Hand- und elektrischen Antrieb.Hydraulische, automatische **Cementsteinpressen**.== Angaben über zahlreiche Ausführungen, Referenzen, Projekte
und Kostenvoranschläge stehen zu Diensten. ==**Dynamit Nobel, Akt.-Gesellsch., Zürich II**

Fabrik in Isleten (Uri).

Mythenstr. 21.

Telephon 3623.

Beste Sorten

**Spreng-Gelatine,
Gelatine-Dynamit.**

Schwachtes Dynamit für Steinbrüche.

— Lieferanten —
der Schweiz. Eidgenossenschaft.**Cornwallkessel**von 12, 15, 19, 20 und 33 m² Heizfl. × 9 Atm. Betriebs-
druck, beständig auf Lager. Lieferung von **Kesselschmiedarbeiten**
aller Art, nach eigenen Konstruktionen oder eingesandten Plänen.

Prima Material, solide Arbeit, prompte Bedienung.

Kesselschmiede Richtersweil.**THONWERK BIEBRICH, A.-G.****Biebrich a/Rhein**

beste Referenzen und Zeugnisse aus der Schweiz,

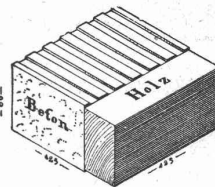
liefert die für den Bau und Betrieb von Gasanstalten, **Cement-**
fabriken, Chemischen Fabriken, Cellulosefabriken, Schweiss-
und Puddelwerken, Eisengiessereien, sowie für **Dampfkessel-**
und sonstige Feuerungsanlagen notwendigen**feuerfesten & säurebeständigen Produkte****Retorten, Form- u. Normalsteine, Gloverringe, Mörtel etc.**General-Vertreter für die Schweiz:
Basel: Paravicini & Waldner.

Farbenfabriken vorm. Friedr. Bayer & Co.
ELBERFELD.

Hauschwamm
sowie Schleim-
und Schimmelpilze
beseitigt sicher das
geruchlose
Antinonin.

Ed. Meier, Ecke Lang- und Bäckerstrasse 98.
Prospekte und Gebrauchsanweisung stehen jederzeit gern zu Diensten.

Dépôt: Zürich:

Dübelstein + Patent Nr. 19273.**Mauerdübel**

sitzt unbedingt fest und

kann nie lose werden.

Beton und Holzklotz

sind unlöslich mit einander

verankert.**E. Baumberger & Koch, Basel.**Von allen holzkonservierenden
Anstrichen bewährt sich stets
als weitaus wirksamster das**Avenarius
Carbolineum**

D. R.-Pat. No. 46021.

Einzig echte, seit 2 Jahrzehnten
erprobte Originalmarke.
Fabrikniederlage bei**Louis Pflüger, Basel,**

Nachfolger von Emil Bastady.