

Zeitschrift: Schweizerische Bauzeitung
Herausgeber: Verlags-AG der akademischen technischen Vereine
Band: 37/38 (1901)
Heft: 5

Wettbewerbe

Nutzungsbedingungen

Die ETH-Bibliothek ist die Anbieterin der digitalisierten Zeitschriften auf E-Periodica. Sie besitzt keine Urheberrechte an den Zeitschriften und ist nicht verantwortlich für deren Inhalte. Die Rechte liegen in der Regel bei den Herausgebern beziehungsweise den externen Rechteinhabern. Das Veröffentlichen von Bildern in Print- und Online-Publikationen sowie auf Social Media-Kanälen oder Webseiten ist nur mit vorheriger Genehmigung der Rechteinhaber erlaubt. [Mehr erfahren](#)

Conditions d'utilisation

L'ETH Library est le fournisseur des revues numérisées. Elle ne détient aucun droit d'auteur sur les revues et n'est pas responsable de leur contenu. En règle générale, les droits sont détenus par les éditeurs ou les détenteurs de droits externes. La reproduction d'images dans des publications imprimées ou en ligne ainsi que sur des canaux de médias sociaux ou des sites web n'est autorisée qu'avec l'accord préalable des détenteurs des droits. [En savoir plus](#)

Terms of use

The ETH Library is the provider of the digitised journals. It does not own any copyrights to the journals and is not responsible for their content. The rights usually lie with the publishers or the external rights holders. Publishing images in print and online publications, as well as on social media channels or websites, is only permitted with the prior consent of the rights holders. [Find out more](#)

Download PDF: 10.01.2026

ETH-Bibliothek Zürich, E-Periodica, <https://www.e-periodica.ch>

sammenhänge damit gleichzeitig auch das Signal in VIII auf *frei* zu stellen, sodass der helfende Zug in die Strecke VIII—VII nachrücken kann, worauf bei VII die weiteren Vereinbarungen zwischen den beiden Zugführern gepflogen werden.

Die besagten Handtaster sind stets durch Bleisiegel verschlossen und dürfen selbstverständlich nur von den hierzu befugten Bediensteten in besonderen Fällen gegen strenge Verantwortung geöffnet, bzw. benützt werden.

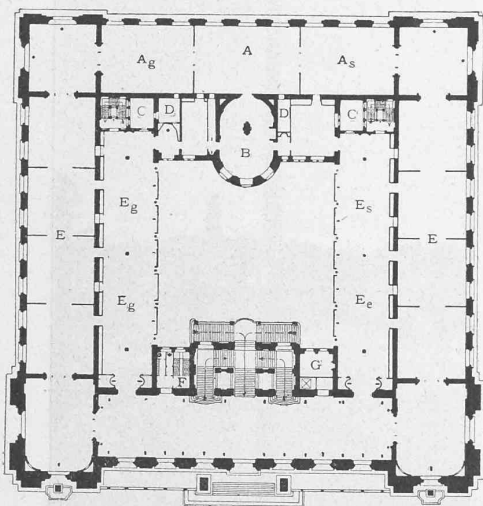
Schliesslich sei nur noch bemerkt, dass auf den drei bisher zur Eröffnung gelangten Strecken der Pariser Metropolitanbahn, wovon die eine 10,663 km, die zweite 1,56 km und die dritte 1,83 km lang ist, und auf denen sich zwischen 10 Uhr morgens und 8 Uhr abends unausgesetzt 34 Züge gleichzeitig bewegen, für jede der drei Bahnstrecken eine eigene Blocksignallinie besteht, und dass sich diese Signalanlagen in der That bisher ganz vorzüglich bewährten.

L. Koblfürst.

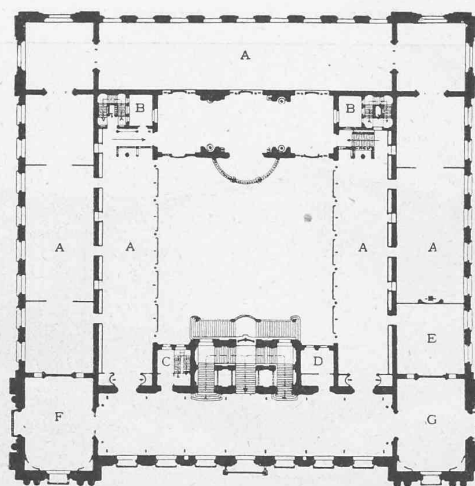
Wettbewerb zur Erlangung von Entwürfen für ein Central-Museum in Genf.

Entwurf mit dem Merkwort: «Galland». Verfasser: *de Morsier & Weibel*, Architekten in Genf.

II. Preis.



Grundriss vom Erdgeschoss.

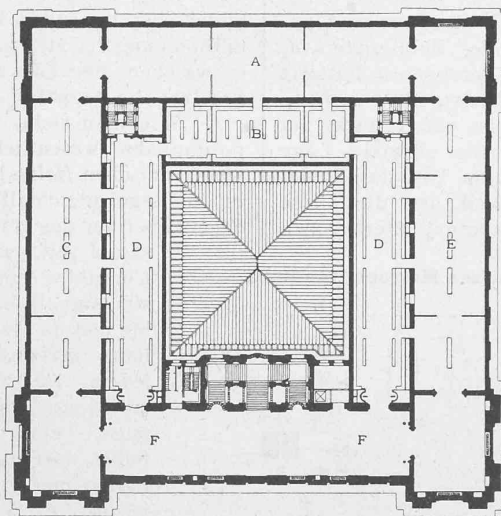


Grundriss vom ersten Stock.

Masstab 1:1000.

Legende zum Erdgeschoss:

- A. Reliefs,
- A_g. Reliefs des Kantons Genf,
- A_s. Reliefs der Schweiz,
- B. Zimmer von Zizers,
- C. Lichthöfe,
- D. Depots,
- E. Archäologische Sammlungen,
- E_g. Archäologische Sammlungen des Kantons Genf,
- E_s. Archäologische Sammlungen der Schweiz,
- F. Diensttreppe,
- G. Garderobe,
- L. Lift.



Grundriss vom Obergeschoss mit Oberlichtsälen.

Masstab 1:1000.

Legende zum ersten Stock:

- A. Disponibele Räume,
- B. Lichthöfe,
- C. Zimmer des Professors,
- D. Depot,
- E. Bibliothek,
- F. Konferenz-Saal,
- G. Arbeits-Saal.

Legende zum Obergeschoss:

- A. Alte Bildhauerwerke,
- B. Drucke, Zeichnungen,
- C. Alte Gemälde,
- D. Ausstellungssäle,
- E. Moderne Gemälde,
- F. Moderne Bildhauerwerke.

In einigen Stationen, wo Abzweigungen bestehen, oder wo Verschiebungen vorzunehmen sind, dient das letzte Blocksignal vor der Station zugleich als Stationsabschluss oder Einfahrtssignal. Zu dem Ende hat der Leiter der Station einen kurbelförmigen Unterbrecher zur Verfügung, der in die vorbeiführende Linie $L_1, L_2, L_3 \dots$ eingeschaltet ist. Soll kein Zug in die Station gelassen werden, wird die Kurbel einfach auf Unterbrechung eingestellt, und unter dieser Vorbedingung bleibt nun die Station dauernd gedeckt, ohne dass die übrigen Blockstellen irgendwie davon berührt würden, oder dass ein vorgefahrener Zug eine Rückstellung auf *frei* bewirken könnte.

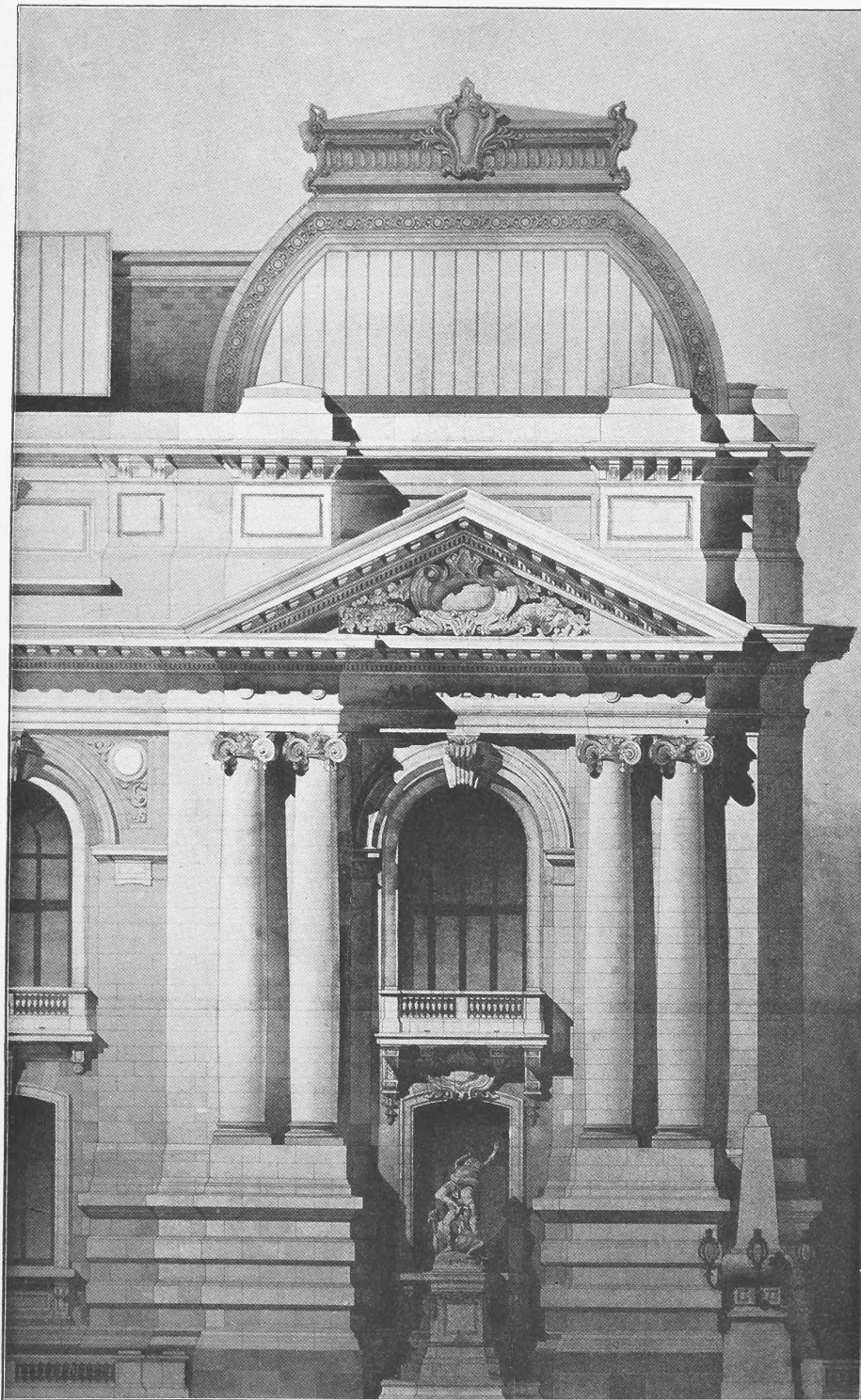
Wettbewerb zur Erlangung von Entwürfen für ein Central-Museum in Genf. *)

(Mit einer Tafel.)

III.

Von dem Entwurf „Galland“ der HH. Architekten *de Morsier & Weibel* in Genf lassen wir in unserer heutigen Nummer auf beifolgender Tafel die Travée und obenstehend die Grundrisse folgen.

*) Bd. XXXVI S. 127, 167 und 177, Bd. XXXVII S. 29 und 290, Bd. XXXVIII S. 32 und 41.



Travée I: 150.

Wettbewerb zur Erlangung von Entwürfen für ein Central-Museum in Genf.

Zweiter Preis. — Merkwort: «Galland». Verfasser: *de Morsier & Weibel*, Architekten in Genf.

Seite / page

50 (3)

leer / vide /
blank