

**Zeitschrift:** Schweizerische Bauzeitung  
**Herausgeber:** Verlags-AG der akademischen technischen Vereine  
**Band:** 37/38 (1901)  
**Heft:** 5

## **Werbung**

### **Nutzungsbedingungen**

Die ETH-Bibliothek ist die Anbieterin der digitalisierten Zeitschriften auf E-Periodica. Sie besitzt keine Urheberrechte an den Zeitschriften und ist nicht verantwortlich für deren Inhalte. Die Rechte liegen in der Regel bei den Herausgebern beziehungsweise den externen Rechteinhabern. Das Veröffentlichen von Bildern in Print- und Online-Publikationen sowie auf Social Media-Kanälen oder Webseiten ist nur mit vorheriger Genehmigung der Rechteinhaber erlaubt. [Mehr erfahren](#)

### **Conditions d'utilisation**

L'ETH Library est le fournisseur des revues numérisées. Elle ne détient aucun droit d'auteur sur les revues et n'est pas responsable de leur contenu. En règle générale, les droits sont détenus par les éditeurs ou les détenteurs de droits externes. La reproduction d'images dans des publications imprimées ou en ligne ainsi que sur des canaux de médias sociaux ou des sites web n'est autorisée qu'avec l'accord préalable des détenteurs des droits. [En savoir plus](#)

### **Terms of use**

The ETH Library is the provider of the digitised journals. It does not own any copyrights to the journals and is not responsible for their content. The rights usually lie with the publishers or the external rights holders. Publishing images in print and online publications, as well as on social media channels or websites, is only permitted with the prior consent of the rights holders. [Find out more](#)

**Download PDF:** 15.01.2026

**ETH-Bibliothek Zürich, E-Periodica, <https://www.e-periodica.ch>**

# Schweizerische Bauzeitung

Wochenschrift

für Bau-, Verkehrs- und Maschinentechnik

Herausgegeben  
von

A. WALDNER

Dianastrasse Nr. 5, Zürich II.

Verlag des Herausgebers. — Kommissionsverlag: Ed. Rascher, Meyer & Zeller's Nachfolger in Zürich, Rathausquai 20.

Organ

des Schweizer. Ingenieur- und Architekten-Vereins und der Gesellschaft ehemaliger Studierender des eidg. Polytechnikums in Zürich.

**Abonnementspreis:**  
Ausland... Fr. 25 per Jahr  
Inland... » 20 » »

**Für Vereinsmitglieder:**  
Ausland... Fr. 18 per Jahr  
Inland... » 16 » »  
sofern beim Herausgeber  
abonniert wird.

**Abonnements**  
nehmen entgegen: Heraus-  
geber, Kommissionsverleger  
und alle Buchhandlungen  
und Postämter.

**Insertionspreis:**  
Pro viergespaltene Petitzeile  
oder deren Raum 30 Cts.  
Haupttitelseite: 50 Cts.

**Inserate**  
nimmt allein entgegen:  
Die Annoncen-Expedition  
von  
**RUDOLF MOSSE**  
in Zürich, Berlin, Breslau,  
Dresden, Frankfurt a. M.,  
Hamburg, Köln, Leipzig,  
Magdeburg, München,  
Nürnberg, Stuttgart, Wien,  
Prag, London.

Bd XXXVIII.

ZÜRICH, den 3. August 1901.

Nº 5.

## La Municipalità di Lugano avvisa

essere aperto il concorso al posto di **Capotecnico** della città di Lugano.

I Signori Ingegneri-Architetti, Ingegneri od Architetti che intendono aspirare a questo impiego, sono invitati ad insinuare regolare domanda corredata dal diploma e da tutti quegli atti capaci a comprovare la loro idoneità, per il giorno **19 Agosto** corr.

Il capitolato di concorso è a disposizione presso la Cancellaria Municipale.

## Neubau der evangelischen Kirche in Rorschach.

### Ausschreibung von Bauarbeiten.

Die **Granit-, Kalkstein- und Sandsteinarbeiten** für den Bau der evangelischen Kirche werden hiemit zur Konkurrenz ausgeschrieben. Pläne, Vorausmasse und Bedingungen liegen im Bureau des Unterzeichneten (Börse) zur Einsicht auf.

Die Uebernaahmsöfferten sind verschlossen mit der Aufschrift «Kirchenbau Rorschach» bis zum **12. August** franko einzureichen an

**Albert Müller, Architekt.**

Zürich, den 1. August 1901.

## Jurakalksteinbruch Rumisberg

Station Wangen a. A., S. B. B.

## Hausteine

in tadelloser Farbe und ausgezeichneter Qualität liefert in beliebigen Dimensionen und zu billigen Preisen die Firma **A. Jean Pfister** in Wangen a. A.

Mustersteine können auf der Baustelle der **Elektrizitätswerke Wangen a. A.** (Wangen-Wiedlisbacherstrasse) besichtigt werden.

## Für Baumeister! Für Architekten! Zu verkaufen:

Aus einer Liquidation eine grössere Partie sauber ausgeführter **Granitarbeiten**, wie **Treppenstufen** mit **Rundstab** und **Blatt**, freitragende und gewöhnliche **Stufen**, **Entréestufen**, **Balkonplatten** etc. Die Liquidations-Kommission giebt solche zu 60% des wirklichen Wertes ab. Gefl. Offerten unter Chiffre **Z Y 5174** an die Annoncen-Expedition **Rudolf Mosse, Zürich.**

Die protest. Kirchgemeinde Laufen (Berner Jura) ist willens

## Kirche und Pfarrhaus

erstellen zu lassen. Pläne und Bauvorschriften für Ausführung der Erd-, Maurer- und Steinbauerarbeiten, liegen beim Sekretariat der Baukommission in Laufen zur Einsicht auf. Offerten sind bis **25. August** schriftlich an das Sekretariat einzusenden.



## Asphalt-

und Cement-Arbeiten aller Art

Trottoirs, Keller- und Brauerei-Böden, Terrassen, Korridore, Remisen, Magazine, Durchfahrten etc.

### Asphaltierung von Kegelbahnen

Holzpflasterungen  
Stallböden

Antieololithböden, öl- und säurefest, für Fabriken, Maschinenräume etc.

Asphalt-Parkett

Beton-Bau

Plättli-Böden

Asphalt-Blei-Isolierplatten zur Abdeckung von Gewölben, Fundamenten, Unterführungen etc.

Dachpapp-Dächer

### Holzcement-Dächer.

Mehrjährige Garantie für alle Arbeiten.

**E. Baumberger & Koch, Basel**

Asphalt- und Cementbaugeschäft.

## Sog. Saargemünder Thonplatten,

Reliefirte, gothische und Korbmuster,

**Mosaik- und Füllmasse-Platten,**

**Glasierte Wandverkleidungs-Platten**

vom einfachsten bis zum reichsten Dessin.

**Hochfeuerfeste Steine** für jeden industriellen Zweck

**Korksteine, Korkplatten.**

Erstellung

von fugenlosen, feuer- und frostsichern Fussböden aus Lapidit.  
Isolierungen nach bewährtesten Systemen.

**Vinzenz Kramer & Cie., Luzern.**

## Freihändiger Verkauf

einer kompletten, vorzüglich erhaltenen, mit den besten Maschinen ausgestatteten **Werkstatteinrichtung**, bestehend aus drei grossen Drehbänken, Nutstoss-, Hobel- und Bohrmaschine, Schleifapparat, Schmiedesse, Transmissionen, zwei Schraubenpressen, Flaschenzug etc., vorzüglich erhaltenem **Werkzeug**, zahlreichen Bohr- und Drehfuttern, Bohrstanzen, Bohrmesser, Drehdorne, komplette Sätze von Kaliberdornen- und Ringen, Spiralbohrern, engl. und Gasgewindeschneidzeugen, Feilen, Schmiedewerkzeugen, **Vorräte** an Eisen und Stahl etc. etc. Anfragen und Offerten auf das Ganze oder auch Teilstücke befördert unter Chiffre **Z N 5213** die Annoncen-Expedition **Rudolf Mosse, Zürich.**

## Pfandsteigerung.

Montag den 5. August, nachmittags 1 Uhr, werden im Pfand-lokal (alte Kaserne) gegen Barzahlung öffentlich versteigert: **1 grosser Flaschenzug** (3 Tonnen Tragkraft), **1 kl. Flaschenzug**, **1 eiserne Steinkarre**.

Brugg, den 30. Juli 1901.

Das Betreibungsamt.

## Schulhausbau Oberrieden. Konkurrenz über Bauarbeiten.

Ueber die Ausführung der **Gipser-, Glaser-, Installationsarbeiten, Closet- und Pissoireinrichtungen und Fussbodenbeläge** für das neue Schulhaus wird Konkurrenz eröffnet.

Die Pläne, Vorausmasse und Bedingungen liegen im Bureau des Unterzeichneten zur Einsicht auf. Schriftliche Uebernahme-Offerten sind verschlossen bis spätestens den 14. August 1901 mit der Aufschrift «Schulhausbau Oberrieden» an den Vizepräsidenten der Baukommission Herrn Alb. Blattmann in Oberrieden einzusenden. Verspätet eingehende Offerten bleiben unberücksichtigt.

R. Zollinger, Architekt,  
Mühlebachstrasse 40, Zürich V.

## Eisengiesserei und mech. Werkstätte.

Wegen gänzlicher Geschäftsaufgabe verkaufen wir aus freier Hand: Sämtliche **Werkzeugmaschinen, Modelle und Materialvorräte**, einzeln oder en bloc, als **Drehbänke, Hobelmasch., Bohrmasch., Schraubenschneidmasch., Blechbiegmasch., Schmiedewerkzeug mit Ventilator, Schraubstöße, Schneidzeug, Bandsäge, Transmissionen, Riemen, div. Einrichtungen, Werkzeuge, Feilen, Stahl, Modellholz, Bretter, Werkzeugkasten.**

Eine grosse Anzahl **Riemenrollen-, Räder- und andere courante Modelle** in Holz und Eisen.

**Formkasten, Coudolofen, mit Ventilator, Formsand, Giesspfannen, und sämtl. Giessereiutensilien, Roheisen, Coaks, altes Guss- und Schmiedeeisen, und div.**

Günstige Gelegenheit für Reparaturwerkstätten. Das Geschäft ist noch einige Zeit in Betrieb und können sämtl. Maschinen in Gang besichtigt werden.

Einem Uebernehmer des Ganzen wäre event. Gelegenheit geboten, den Mietvertrag für die Lokalitäten zu verlängern und das Geschäft noch einige Zeit weiter zu betreiben.

**Diener & Cie.,**

Giesserei und mech. Werkstätte, Zürich III.

## Cornwallkessel

von 12, 15, 19, 20 und 33 m<sup>2</sup> Heizfl. × 9 Atm. Betriebsdruck, beständig auf Lager. Lieferung von **Kesselschmiedearbeiten** aller Art, nach eigenen Konstruktionen oder eingesandten Plänen.

Prima Material, solide Arbeit, prompte Bedienung.

**Kesselschmiede Richtersweil.**

## Assistent gesucht.

Für **Festigkeitslehre, Statik der Baukonstruktionen und Eisenbrückenbau** suche ich zum Oktober einen akademisch gebildeten Assistenten.

Meldungen beim Sekretariat der Königl. Technischen Hochschule, von wo auch die **Bedingungen** zu beziehen sind.

Geh. Hofrat Professor **Mehrtens.**

Dresden, den 22. Juli 1901.

## Concours.

La Municipalité de Lausanne ouvre un concours entre toutes les maisons de construction de ponts et d'entreprises ayant un domicile en Suisse, pour

## l'exécution du pont

destiné à relier les places de Chauderon et Montbenon.

Le terme de ce concours est fixé au 30 octobre 1901.

Outre l'adjudication de l'ouvrage, une somme de 8000 francs pourra être répartie entre les trois meilleurs projets.

La Direction soussignée tient à disposition des maisons ci-dessus mentionnées le programme du concours et les pièces annexes.

Lausanne, le 15 juillet 1901.

Direction des Travaux.

## Preis-Ausschreibung der Zentralkommission der Gewerbemuseen Zürich und Winterthur.

Die Zentralkommission der Gewerbemuseen Zürich und Winterthur eröffnet unter schweizerischen und in der Schweiz niedergelassenen Kunstgewerbetreibenden eine Konkurrenz zur Anfertigung:

- Eines Wandbeckens in Faience.
- Eines Chemins mit Aufsatz.
- Eines freistehenden Grabsteines.
- Eines dekorativen Thürbesschlages.
- Eines Musters zu einem gewobenen seidenen Fenstervorhang.
- Von 6 Buchstaben (Initialen).

Die Zeichnungen zu sämtlichen Arbeiten sind im Charakter der modernen Stilrichtung zu entwerfen. Programme können bei den Gewerbemuseen in Zürich und Winterthur bezogen werden.

Die vorzüglichsten, sparsamsten

## Gas-Kochapparate

und

## Gas-Heizöfen

sind diejenigen der

Schweiz. Gasapparaten-



Fabrik Solothurn.

Vorrätig bei

Gaswerken und Gas-

den meisten

Installations-Geschäften.

## Dampf- und Wasserheizungen

für neue und alte **Wohnhäuser**, wie für alle Arten anderer Gebäulichkeiten,

## Dampfkessel - Blechröhren für Turbinen

wie überhaupt alle Blecharbeiten liefert die

Maschinenfabrik und Kesselschmiede

von

**Heinrich Berchtold in Thalweil bei Zürich.**

## Hatt & Cie., Zürich

Unterer Mühlesteig 2,  
Telephon 4146,

empfehlen ihre

## Lichtpausanstalt

für **Heliographie**  
und für



(Blitzlichtpausverfahren).

Stets frisch am Lager:

Heliographie-Papiere und Pauspapiere.  
Bitte Preiscurant zu verlangen.



# Die erste schweizerische Mosaikplatten-Fabrik

von

A. Werner-Graf in Winterthur

vormals Huldreich Graf

empfiehlt

als **schönen** und **soliden** Hartbodenbelag ihre bewährten **Mosaikplatten** in steinharter Masse von **einfachen** bis zu den **reichsten Dessins**, mit **glatter** und **geriefter Oberfläche**.

Dessin-Album und Preiscourants zu Diensten.

## == Siegwart-Balkenfabrik A.-G., Luzern ==

empfiehlt ihre

### Cement-Hohlbalcken, + Pat. Nr. 19425,

mit armierten Seitenwänden für beliebige Spannungen.

Die **fertig erstellten Balken** werden im Bau frei ohne Verschalung auf die Tragmauern aneinander gelegt und die Fugen nachträglich vergossen.

**Einfachster Einbau.**  
**Feuersicher.**

**Grosse Tragfähigkeit.**  
**Schalldicht.**

Vertreter für die Ostschweiz: **Felix Beran** in Zürich.Bern, Solothurn, Aargau: **Visintini & Cie.** in Zürich.

Von allen holzkonservierenden Anstrichen bewährt sich stets als weitaus wirksamster das

**Avenarius**  
**Carbolineum**

D. R.-Pat. No. 46021.

Einzig echte, seit 2 Jahrzehnten erprobte Originalmarke.

Fabrikniederlage bei

**Louis Pflüger, Basel,**

Nachfolger von Emil Bastady.

### Flaschenzüge

Schraubenflaschenzüge mit „Maxim“-Bremsen  
Zahnradflaschenzüge „Victoria“  
„Reform“-Schnellflaschenzüge



Laufkatzen

zum Einhängen von Hebezeugen,

Laufkatzen

mit eingebautem Hebezeug,

Laufwinden

Wandwinden

Zahnstangen-Winden

liefert unter Garantie für erstklassiges Fabrikat

**Alfred Winterhalter**

zum Meerpferd St. Gallen Schmidgasse 27

Alleinvertreter und Depositär für die Schweiz der Hebezeugfabrik Gebr. Bolzani, Berlin.

Spezialität:

## Atelier für Perspektiven

**F. Thalheim,** Architekt und Lehrer der Perspektive,  
Leipzig-R., Kohlgartenstr. 69 I.

## Gutehoffnungshütte

Aktienverein für Bergbau und Hüttenbetrieb  
in **Oberhausen (Rhld.)**

fertigt in ihren mit den neuesten und vollkommensten Einrichtungen ausgerüsteten Werkstätten als **Besonderheit**

**Achsen und Radreifen** aus bestem **Siemens-Martinstahl**  
für Lokomotiven, Tender und Wagen aller Art,

**Radgerippe** (Speichenräder)

aus bestem **Schweisseisen** für **Wagen** aller Art,  
fertige Radsätze für **Wagen** aller Art,

sowohl für **Voll-**,als auch für **Neben- und Klein-Bahnen.**Vertreter für die Schweiz: **Gebr. Stebler, Zürich.**

Hydraulische u. elektrische

## Aufzüge

über 400 in Betrieb,

## Wäschereianlagen

liefert als **Specialität**

unter Garantie die

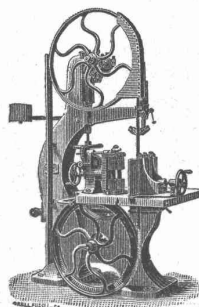
Maschinenfabrik und Eisengiesserei

von

**ALFRED SCHINDLER**  
in **Luzern.**

Prima Referenzen.

Waschmaschine in 9 Staaten patentiert.



## Fabriken Landquart

(Schweiz)

empfehlen als Specialität

## Holzbearbeitungsmaschinen

jeder Art, neuester Konstruktion,  
besonders kräftig gebaut und in sorgfältigster Ausführung.

## Courante Maschinen

stets auf Lager und im Betriebe zu sehen.

Illustrierte Preislisten stehen gerne zu Diensten.



Emil Sequin, Euböolithwerke  
Rüti (Zürich).

Felix Beran, Bautechn. Bureau  
Zürich V.

## Felsenauer

**Cementgips** (*Estrichgips*) nach eigenem Verfahren hergestellt. Bewährtes Material für feuersichere, fugenlose Fussböden, Wandverputz etc. Billigste und beste Unterlage für Linoleum.

**Baugips** prima Qualität.

**Gipsdielen** eigenen Systems ermöglichen zu jeder Jahreszeit die rascheste Herstellung trockener, feuersicherer Wohnräume, Fabrikbauten etc.

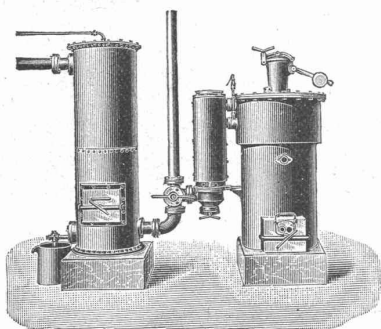
Spezialfabrikation der

**Gips-, Gipsdielen- und Mackolith-Fabrik, A.-G., Felsenau (Aargau)**

Bureau: **Zürich II**, Freigutstrasse 16.

Prospekte, Referenzen und Atteste zu Diensten.

**Schweiz. Lokomotiv- & Maschinenfabrik Winterthur.**



### Kraftgas-Anlagen

und Motoren jeder Grösse

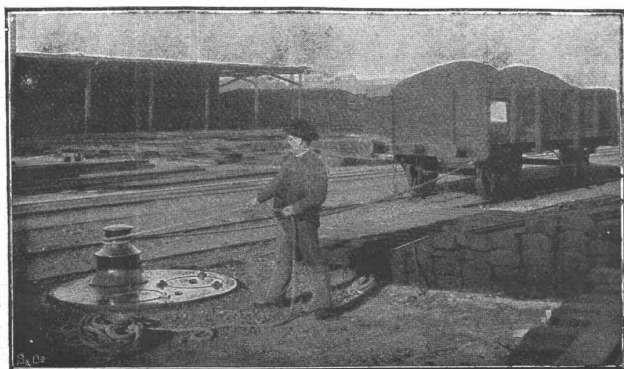
Patent. **Gaserzeuger S. L. M.** Neu!

für Motoren von 5-40 HP.

Kohlenverbrauch per Pferdekraft in der Stunde  
nur ca. 3 Centimes.

Einfache Bedienung. ✱ Kleiner Platzbedarf.

**Gas-, Benzin- & Petrolmotoren.**



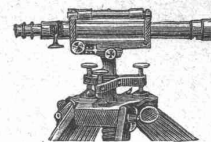
**Joseph Vögele, Mannheim**

liefert seit 1842:

Weichen jeder Bauart und Spurweite für Haupt- und Nebenbahnen;  
Herzstücke; Kreuzungen;  
Drehscheiben u. Schiebehöhen für Lokomotiven und Wagen, mit Hand-, Dampf- und elektr. Antrieb;  
Drehscheiben mit Fuhrwerk befahrbare;  
Elektrische Spills, Stellwerke, Schlagbäume.

Vertreter für die Schweiz:

**Wolf & Graf, Zürich.**



**Messlatten, Nivellierlatten, Jalons**

empfehlen **ab Lager**

**Billwiller & Kradolfer,**

Techn. Versandgeschäft,  
Clausiusstrasse 4, **Zürich**,  
beim Polytechnikum.



Präzisions- und Schul-

Reisszeuge.

**E. O. Richter & Co.,**

Chemnitz.



**Bessemer-Farbe**

(Marke Ambos)

rost- und wettersichere  
Eisenanstrich.

Porzellan-Emailfarbe (Pef)

Marken **TR** und **Acc**

vorzüglich bewährt für elektrische Anlagen, Krankenhäuser, Bäder, Schlachthäuser etc.

**Rosenzweig & Baumann,**

Königliche Hoflieferanten,  
**KASSEL.**



Best assortiertes Lager  
von 1a Qualität

**Schwenkseilen,**

**Flaschenzug- und Aufzugseilen.**

15 — 45 mm und bis 200 m lang,

**Bindseile**

beliebiger Dicke und Länge,

**Gerüststricke, Spitzstrangen,**

**Maurerschnüre, Senkelschnüre,**

**Drahtseile**

für Transmissionen und Aufzüge,  
Wagenfett, Seilschmiere, Bast-Tragband  
empfiehlt bestens

**D. Denzler, Seiler,**  
**Zürich.**





**Aktiengesellschaft der Ofenfabrik Sursee**  
in Sursee.  
Goldene Medaille: Landesausstellung Genf 1896.

**Heizöfen**

nur eigener, bewährter Konstruktion.  
**Kochherde und Gasherde,**  
**Waschherde, Waschröge, Glätteöfen,**

Filialen in:

ZÜRICH: Langstrasse 9. LUZERN: Pilatusstrasse 16.  
BERN: Hirschengraben 9. GENÈVE: cours de Rive 12.  
BASEL: Steinenberg 21. LAUSANNE: Riponne 2.

Aktiengesellschaft  
der  
**Maschinenfabrik v. Theodor Bell & Cie.**  
in  
**Kriens-Luzern.**

Spezialitäten:  
**Turbinen** aller Art, Spezialkonstruktionen für Dynamo-  
betrieb nach eigenen, patentierten Systemen. Hoch-  
druckturbinen, Präzisions-Regulatoren höchster Leistungs-  
fähigkeit. — Wehranlagen, Transmissionen, Hochdruck-  
pumpen.

**Maschinen für Holzstoff-Papier- und  
Kartonfabrikation.**

**Horizontale und Vertikale Band-  
sägen** zum Schneiden von Brettern, Bauholz etc. Säge-  
blattschürfmäschinen.

**Kesselschmiede-Arbeiten** als: Dampfkessel,  
Reservoirs, genie-  
tete Bledröhren für Wasserleitungen.

**Drahtseilbahnen** für Personenbeförderung.

**Eiserne Brücken** Baukonstruktionen, — Leitungs-  
maste etc.

**Rohguss** in Eisen und Metall nach vorhandenem, reich-  
haltigem Modellager oder einzusendenden Modellen.

**KIRCHNER & Co.,**  
Leipzig-Sellerhausen.

Grösste Specialfabrik von  
**Sägewerkmaschinen**  
und  
**Holzbearbeitungsmaschinen**

Ueber 60 000 Maschinen geliefert.  
62 höchste Auszeichnungen.  
Weltausstellung Paris 1900:  
Höchste Auszeichnung „Grand Prix“.

Filiale: ZÜRICH, Bahnhofstrasse 89,  
— TELEPHON 3866. —



**PAPIER-HANDLUNG**  
**GEBRÜDER SCHOLL**  
FRAUMÜNSTER-STR. 8-  
ZÜRICH.  
BRIEF-  
COUVERTS ZEICHNUNGS-  
MATERIALIEN

**DRUCK-  
ARBEITEN  
GESCHÄFTS-  
BÜCHER**

**BUREAU-  
ARTIKEL!**

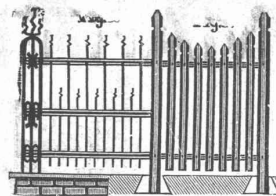
GOLD-  
FEDERN

Best assortiertes Lager in  
**Bureau-Artikeln**  
und  
**Zeichenmaterialien.**

Spezialitäten:  
Zeichen- und Pauspapiere,  
Lichtpauspapiere,  
Millim.- und Querprofilpapiere,  
Deutsche, französische und englische  
Aquarellfarben,  
Farbige Ausziehtuschen,  
Radiergummi, Pinsel,  
Reisschienen, Winkel, Masstäbe,  
Reissbretter (bis 120 x 180 cm),  
Eiserne Zeichentische.

Nur erste Fabrikate!

**Mit Herkulesstäben, + Patent 11524 +**



welche in jeder gewünschten Form und  
Länge geliefert werden, erstellt man die  
schönsten u. billigsten **Thore, Thüren,**  
sowie **Einfriedigungen** für Gärten,  
Höfe, Gräber etc. Besonders vorteilhaft  
für **Schlosser** und **Schmiede.**

Prospekte und Preise durch

**Ernst Walcker, Zürich III.**

Alleinverkauf für die Schweiz.

**VISINTINI & Co.**

Bautechnisches Bureau  
**ZÜRICH, LINTHESCHERGASSE 10**  
TELEPHON

empfehlen sich

für sachgemässe

**statische Berechnung**

aller Hochbaukonstruktionen in Eisen,  
Holz, armiertem Beton etc. Erstellung  
von Plänen u. Kostenvoranschlägen, sowie  
aller ins Architekturfach einschlägigen  
Arbeiten. Coullante, rasche Bedienung.

100,000



Prompte Spedition.

aller couranten Grössen

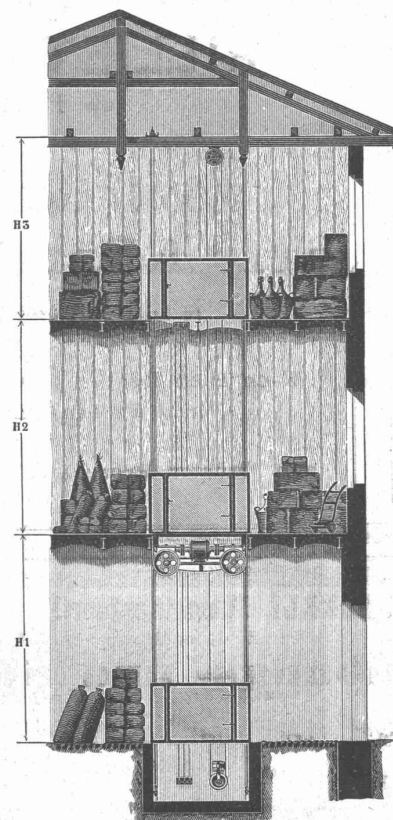
vorzüglicher Fabrikation,  
zu allen Isolationszwecken  
geeignet,

halten stets am Lager

Mech. Korkwarenfabrik  
Dürrenäsch (Aarg.)

Prospekte gratis.

Konkurrenzlose Preise



**C. Wüst & Comp.,**  
Seebach - Zürich

bauen als

Spezialität:

**Elektrische**

**Waren-**

und

**Personen-  
Aufzüge**

automobil und mit  
stationärer Winde

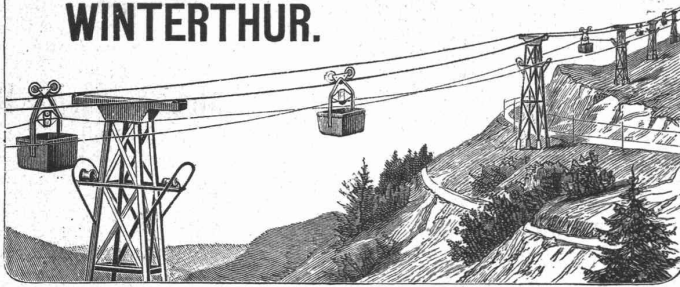
nach eigenem,  
patentiertem System.

Billigste Anschaffungs-  
und Betriebskosten.

Absolut ruhiger Gang.  
Präzise Steuerung.

Vorzügliche Fangvorrichtung.  
Projekte und Kostenvor-  
anschläge gratis.

# FRITZ MARTI WINTERTHUR.



## Drahtseil-Bahnen

neuesten verbesserten Systems.

Grosse Solidität. — Sicheres Funktionieren. — Einfache Bedienung.

Weitgehende Garantien. — Kostenanschläge gratis.

Einfaches & billiges Transportmittel

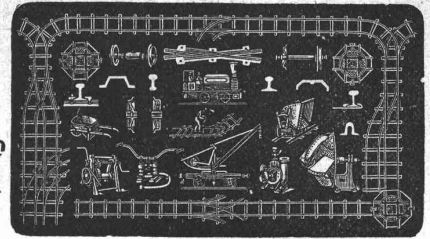
für Erze, Kohlen, Lehm, Sand, Holz, Ziegelsteine, Kalk, Cement, Getreide etc. etc.

Unabhängig von der Bodenbeschaffenheit, überall anwendbar.

Grösste Steigungen und sehr grosse Spannweiten zulässig.

Maschinenhallen & Werkstätten in Wallisellen b. Zürich & in Bern b. Weyermannshaus.

Miete  
&  
Verkauf



VON

**Bau-Unternehmer-Material.**  
**Kl. Lokomotiven. Pumpen. Ventilatoren.**

Transportable **Stahlbahnen,**

Rollbahnschienen, Rollwägelchen, Radsätze, Bandagen,  
Kupplungen, Stahlgussräder für Rollwagen, Dreh-  
scheiben, Achsen, Kreuzungen.

==== **Locomobilen.** =====

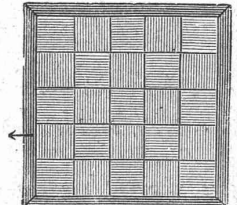
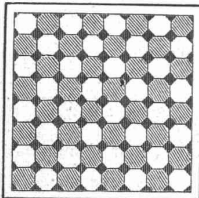
Drahtseile, Kabelwinden, Stahl- & Kupferdrähte.

Neuester **Gas- & Petroleum-Motor**  
(höchste Auszeichnungen).

## Auf Blindboden aufgeschraubt

Ia. Platten von	1,0 × 1,0	diagonal, Unifarben.
" " "	0,50 × 0,50	" in zwei Farben.
" " "	1,0 × 0,50	} Parkettform.
" " "	0,66 × 0,33	

Schrauben versenkt und verkittet.



## Schweizer. Xylolith-(Steinholz)-Fabrik, Wildegg RILLIET & KARRER.

+ Patent Nr. 9080.

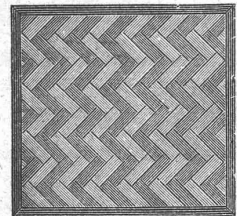
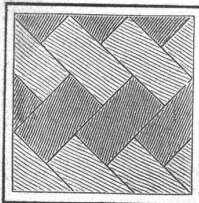
**Auf Cementbeton  
in Mörtel verlegt**  
in allen Formaten von 50/50 cm abwärts.

Nach allen Dessins in viereck, rechteck, achteck und  
in 3 Farben, Parkett ähnliche Form.

☛ Muster, Prospekte, Album und Atteste gratis ☛  
und franko.

**Xylolith**  
feuersicher,  
warm.

**Steinholz**  
schalldämpfend,  
solid.



**FRITZ WUNDERLI, Maschinenfabrik, vorm. KÜNDIG, WUNDERLI & Cie., USTER**  
empfiehlt nach eigener Fabrikation und bewährtem System  
**Entstaubungs- und Spänetransport-Anlagen**

für

Möbelfabriken

Wagenfabriken

Parquetterien

Mech.  
Schreinereien  
und

Glaserien

Sägereien

Schleifereien

Gussputereien

Schuhfabriken

etc., etc.

