

Objektyp: **Advertising**

Zeitschrift: **Schweizerische Bauzeitung**

Band (Jahr): **37/38 (1901)**

Heft 4

PDF erstellt am: **21.09.2024**

Nutzungsbedingungen

Die ETH-Bibliothek ist Anbieterin der digitalisierten Zeitschriften. Sie besitzt keine Urheberrechte an den Inhalten der Zeitschriften. Die Rechte liegen in der Regel bei den Herausgebern. Die auf der Plattform e-periodica veröffentlichten Dokumente stehen für nicht-kommerzielle Zwecke in Lehre und Forschung sowie für die private Nutzung frei zur Verfügung. Einzelne Dateien oder Ausdrucke aus diesem Angebot können zusammen mit diesen Nutzungsbedingungen und den korrekten Herkunftsbezeichnungen weitergegeben werden. Das Veröffentlichen von Bildern in Print- und Online-Publikationen ist nur mit vorheriger Genehmigung der Rechteinhaber erlaubt. Die systematische Speicherung von Teilen des elektronischen Angebots auf anderen Servern bedarf ebenfalls des schriftlichen Einverständnisses der Rechteinhaber.

Haftungsausschluss

Alle Angaben erfolgen ohne Gewähr für Vollständigkeit oder Richtigkeit. Es wird keine Haftung übernommen für Schäden durch die Verwendung von Informationen aus diesem Online-Angebot oder durch das Fehlen von Informationen. Dies gilt auch für Inhalte Dritter, die über dieses Angebot zugänglich sind.

Schweizerische Bauzeitung

Wochenschrift

für Bau-, Verkehrs- und Maschinentechnik

Herausgegeben

von

A. WALDNER

Dianastrasse Nr. 5, Zürich 11.

Verlag des Herausgebers. — Kommissionsverlag: Ed. Rascher, Meyer & Zeller's Nachfolger in Zürich, Rathausquai 20.

Organ

des Schweizer. Ingenieur- und Architekten-Vereins und der Gesellschaft ehemaliger Studierender des eidg. Polytechnikums in Zürich.

Insertionspreis:

Pro viergespaltene Petitzeile
oder deren Raum 30 Cts.
Haupttitelseite: 50 Cts.

Inserate

nimmt allein entgegen:
Die Annoncen-Expédition

von
RUDOLF MOSSE
in Zürich, Berlin, Breslau,
Dresden, Frankfurt a. M.,
Hamburg, Köln, Leipzig,
Magdeburg, München,
Nürnberg, Stuttgart, Wien,
Prag, London.

Abonnementspreis:

Ausland... Fr. 25 per Jahr
Inland... " 20 " "

Für Vereinsmitglieder:

Ausland... Fr. 18 per Jahr
Inland... " 16 " "
sofern beim Herausgeber
abonniert wird.

Abonnements

nehmen entgegen: Heraus-
geber, Kommissionsverleger
und alle Buchhandlungen
und Postämter.

B^d XXXVIII.

ZÜRICH, den 27. Juli 1901.

N^o 4.

Diplolithplattenfabrik A.-G. Dietikon-Zürich

empfehl ich ihr vorzügliches Produkt als Belag von Fahrstrassen, Trottoirs und Höfe, Bahnhöfe, Perrons, Güterbahnhöfe, Lagerhallen und Fabriken jeder Art, sowie Korridorbelag für Kasernen, Schulen und sonstige Bauten. **Diplolithplattenbelag** ist fusswarm, staubfrei, wasserdicht, beinahe geräuschlos, fugenlos und von grösster Widerstandsfähigkeit.

Referenzen sowie jede wünschbare Auskunft und Preisangaben stehen bereitwilligst zur Verfügung.

In der Schweiz verlegt bis Ende 1900: 18 000 m².

Zur Fabrikation in der Schweiz einzig berechtigt.

Einzig echte Mettlacher

Steinzeug-Bodenplatten, glasierte Wandplatten, Stallklinker und Röhren,

wetterbeständige Bauterracotta (matt und in Majolica),

Figuren und Vasen zu Bauzwecken und für Gärten von
Villeroy & Boch in Mettlach und Merzig.

Verblendsteine

in 7 verschiedenen Farben, glasiert und unglasiert, von

Ph. Holzmann & Cie. in Frankfurt a. M.

80g. Saargemünder Thonplatten, stahlhart gebrannt
von A. Brach in Kleinblittersdorf.

Prima Schlackenwolle

Ladenständer. — Decor. Bauguss von C. Flink, Mannheim.

Vertreter: **Eugen Jeuch** in **Basel.**

Naturmuster und Preiscurant zu Diensten.

Jurakalksteinbruch Rumisberg

Station Wangen a. A., S. B. B.

Hausteine

in tadelloser Farbe und ausgezeichneter Qualität liefert in beliebigen Dimensionen und zu billigen Preisen die Firma **A. Jean Pfister** in **Wangen a. A.**

Mustersteine können auf der Baustelle der **Elektrizitätswerke Wangen a. A.** (Wangen-Wiedlisbacherstrasse) besichtigt werden.

Sieglwart-Balkenfabrik A.-G., Luzern

empfehl ich ihre

Cement-Hohlbalcken, Pat. Nr. 19425,

mit armierten Seitenwandungen für beliebige Spannungen.

Die fertig erstellten Balken werden im Bau frei ohne Verschalung auf die Tragmauern aneinander gelegt und die Fugen nachträglich vergossen.

Einfachster Einbau.

Grosse Tragfähigkeit.

Feuersicher.

Schalldicht.

Vertreter für die Ostschweiz: **Felix Beran** in **Zürich.**

Bern, Solothurn, Aargau: **Visintini & Cie.** in **Zürich.**

Uerikon-Bauma.



Die akkordweise Ausführung von Katasterarbeiten (Aufnahmen und Anfertigung der Handrisse) wird vorläufig für die Strecke Emmetschloo-Bauma (Länge ca. 8 km) zur freien Bewerbung ausgeschrieben.

Die Bedingungen können auf unterzeichnetem Bureau je vormittags 10—12 Uhr eingesehen werden. Offerten sind bis 1. August d. J. schriftlich einzureichen.

Baubureau Uerikon-Bauma.

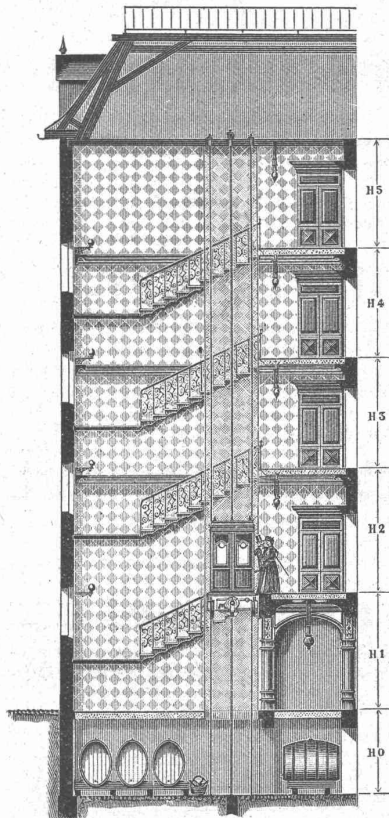
Zürich, 22. Juli 1901.

Glärnischstrasse 35, 2. St.

Die protest. Kirchgemeinde Laufen (Berner Jura) ist willens

Kirche und Pfarrhaus

erstellen zu lassen. Pläne und Bauvorschriften liegen beim Sekretariat der Baukommission in Laufen zur Einsicht auf. Offerten sind bis 25. August schriftlich an das Sekretariat einzusenden.



C. Wüst & Comp.,

Seebach - Zürich

bauen als

Spezialität:

Elektrische

Waren-

und

Personen-
Aufzüge

automobil und mit
stationärer Winde

nach eigenem,

patentiertem System.
Billigste Anschaffungs-
und Betriebskosten.

Absolut ruhiger Gang.
Präzise Steuerung.

Vorzügliche Fangvorrichtung.

Projekte und Kostenvor-
schläge gratis.

Société Métallurgique du Périgord Paris

Weltausstellung 1900 in Paris — Hors concours Jury-Mitglied

— fertigt in ihren Werken als **Specialität:** —

Gusseiserne Röhren

von 40—1300 mm Durchmesser

für Gas- und Wasserleitungen.

Generalvertretung für die Schweiz: **Gebr. Stebler, Zürich.**

Stelleausschreibung.

Die durch den Hinschied des bisherigen Inhabers vakant gewordene Stelle des **ersten Adjunkten des Kantonsingenieurs** wird hiermit zur freien Bewerbung ausgeschrieben. Tüchtige Bewerber mit Ingenieurbildung und praktischer Erfahrung auf dem Gebiete des Strassen- und Korrektionswesens, werden eingeladen, Ihre Anmeldungen bis **31. Juli d. J.** unter Beilegung ihrer Ausweise über Bildungsgang und bisherige Bethätigung schriftlich dem Vorstand des **Baudepartements, Herrn Reg.-Rat Zollikofer** in **St. Gallen** einzureichen.

St. Gallen, 12. Juli 1901.

Im Auftrag des Regierungsrates:
Die Staatskanzlei.

Freihändiger Verkauf

einer kompletten, vorzüglich erhaltenen, mit den besten Maschinen ausgestatteten **Werkstatteinrichtung**, bestehend aus drei grossen Drehbänken, Nutstoss-, Hobel- und Bohrmaschine, Schleifapparat, Schmiedesse, Transmissionen, zwei Schraubpressen, Flaschenzug etc., vorzüglich erhaltenem **Werkzeug**, zahlreichen Bohr- und Drehfuttern, Bohrstangen, Bohrmesser, Drehdorne, komplette Sätze von Kaliberdornen- und Ringen, Spiralbohrern, engl. und Gaswindeschneidzeugen, Feilen, Schmiedewerkzeugen, **Vorräte** an Eisen und Stahl etc. etc. Anfragen und Offerten auf das Ganze oder auch Teilstücke befördert unter Chiffre **Z N 5213** die Annoncen-Expedition **Rudolf Mosse, Zürich.**

Für Baumeister! Für Architekten! Zu verkaufen:

Aus einer Liquidation eine grössere Partie sauber ausgeführter **Granitarbeiten**, wie **Treppenstufen** mit **Rundstab** und **Blatt**, freitragende und gewöhnliche **Stufen**, **Entréestufen**, **Balkonplatten** etc. Die Liquidations-Kommission giebt solche zu 60% des wirklichen Wertes ab. Gefl. Offerten unter Chiffre **Z Y 5174** an die Annoncen-Expedition **Rudolf Mosse, Zürich.**

Elektrotechniker,

theoretisch und praktisch gebildet, beider Sprachen in Wort und Schrift mächtig, findet dauernde Anstellung als **leitender Ingenieur** für den Betrieb und weiteren Ausbau eines Elektrizitätswerkes im Kanton Wallis.

Gefl. Offerten mit Angabe des Studienganges und der bisherigen Leistungen unter Chiffre **Y 3920 Q** an

Haasenstein & Vogler, Basel.

K. Techn. Hochschule Stuttgart.

Die **Vorlesungen** des Wintersemesters 1901/02 beginnen am 11. Oktober 1901.

Das Programm wird vom Sekretariat auf Wunsch zugesendet.

Cornwalkessel

von **12, 15, 19, 20** und **33 m² Heizfl.** × **9 Atm.** Betriebsdruck, beständig auf Lager. Lieferung von **Kesselschmiedearbeiten** aller Art, nach eigenen Konstruktionen oder eingesandten Plänen.

Prima Material, solide Arbeit, prompte Bedienung.

Kesselschmiede Richtersweil.

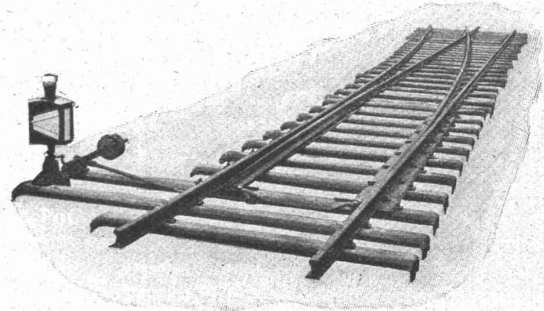
Technikum für **Maschinen- & Elektrotechniker,**
Hilburghausen für **Bau- & Tiefbautechniker.**
Nachhilfeskurse. Progr. durch d. Herzogl. Direktor.

PANZERKASSEN, GELDSCHRÄNKE

Emil Schwyzer & Co Zürich

Gesellschaft der Ludwig von Roll'schen Eisenwerke

Filiale: **Giesserei Bern** liefert:



- Weichen** jeder Art, **Herzstücke** und **Kreuzungen.**
 - Schiebebühnen** jeder Länge und Tragkraft, unversenkt und versenkt; für Wagen und Lokomotiven; **Hand-, Dampf- und elektrischen Betrieb.**
 - Drehscheiben** jeder Grösse und Tragkraft, für Wagen und Lokomotiven, auf eisernem Schwellenrost oder Mauerwerk montiert.
 - Barriären, Stationskranen, Signale.**
 - Zahnstangenoberbau** für Bergbahnen.
 - Seilbahnen** für Reisenden- und Gütertransport. (Eigene Konstruktionen und patentierte Bremssysteme).
 - Kranen** für Hand-, **spec. elektr. Betrieb, Aufzüge** für hydraul. und elektr. Betrieb.
 - Schleusenanlagen** für Wehre, Kanäle etc.
- Angaben über zahlreiche Ausführungen, Referenzen, Projekte und Kostenanschläge stehen zu Diensten. —

Assistent gesucht.

Für **Festigkeitslehre, Statik der Baukonstruktionen** und **Eisenbrückenbau** suche ich zum Oktober einen akademisch gebildeten Assistenten.

Meldungen beim Sekretariat der Königl. Technischen Hochschule, von wo auch die **Bedingungen** zu beziehen sind.

Geh. Hofrat Professor **Mehrtens.**

Dresden, den 22. Juli 1901.

100,000

Korksteine

vorzüglicher Fabrikation, zu allen Isolationszwecken geeignet, halten stets am Lager

Mech. Korkwarenfabrik Dürrenäsch (Aarg.)

Konkurrenzlose Preise

Prompte Spedition. Prospekte gratis.

aller couranten Grössen

Die erste schweizerische
Mosaikplatten-Fabrik

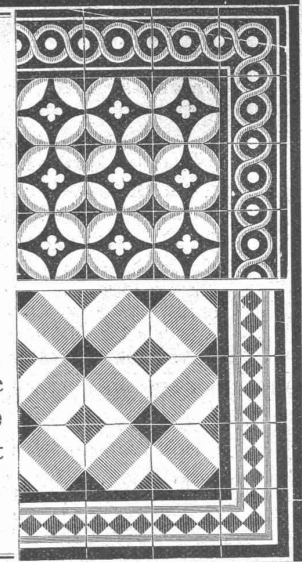
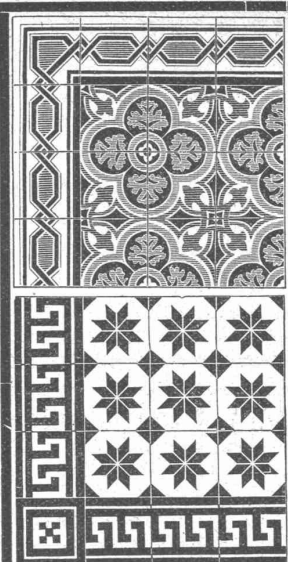
von
A. Werner-Graf in Winterthur

vormals **Huldreich Graf**

empfiehlt

als **schönen und soliden Hartbodenbelag** ihre bewährten **Mosaikplatten in steinharter Masse** von **einfachen bis zu den reichsten Dessins**, mit **glatter und geriefter Oberfläche**.

Dessin-Album und Preiscourants zu Diensten.



Als rationellsten Fabrikboden empfehlen
fugenlosen Eubolithguss
auf Betonunterlage.

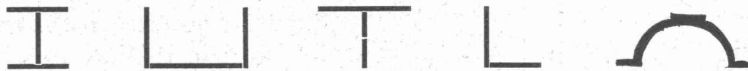
Emil Sequin, Rüti (Zürich),
Fabrikant.

Felix Beran, Zürich,
Vertreter.

Julius Schoch & Cie., Eisenhandlung, Zürich.

— Telephon 881 — **Schwarzhorn** — Telephon 881 —

halten stets grosses Lager in



und **Quadranteisen (Säuleneisen).**

I-Eisen in den deutschen Normalprofilen 8, 10, 12, 13, 14, 15, 16, 18, 20, 22, 24, 26, 28, 30, 32, 34, 36, 38, 40 in Längen bis 14 Meter.

Universaleisen (Larges-plats) in Dicken 8, 10, 12 und 15 mm, 6 und 10 m Länge.

Grosses Lager in Ziereisen von L. Mannstädt & Co.

Siemens & Halske A.-G.

BERLIN

Aelteste Fabrik in Deutschland für Rotations-

WASSERMESSER

mit rotierendem oder feststehendem Zifferblatt

auch mit patentierter Frostschutzeinrichtung für **kommunale Wasserleitungen** und **industrielle Zwecke**, u. A.: **Kesselspeisewassermesser**, auch mit elektrischer Fernregistrier-Vorrichtung.

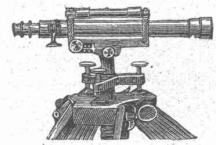
Elektrische Wasserstands-Fernmelde- und Registrier-Apparate.

Ueber 425 000 Siemens-Messer im Betriebe.

Vertretung für die Schweiz,

verbunden mit Reparaturwerkstatt und Prüfungsstation:

Gasmesserfabrik Luzern, Elster & Cie.



Messlatten, Nivellierlatten, Jalons

empfehlen **ab Lager**

Billwiller & Kradolfer,

Techn. Versandgeschäft,
Clausiusstrasse 4, **Zürich**,
beim Polytechnikum.



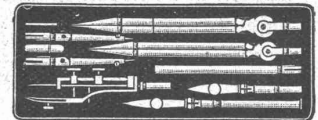
Billig - Prompt - Beste Referenzen.

Reisszeuge

feinster Qualität und aller Systeme für Herren Architekten, Geometer, Ingenieure, Techniker und Schulen liefert die **Reisszeugfabrik**

L. Heisinger & Sohn
Nürnberg (Bayern).

6 Preismedaillen; Nürnberg 1896
«Goldene Medaille».

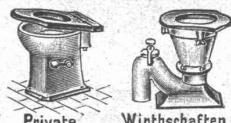


Illustr. Preislisten gratis.

Bayer-Metall-Industrie
München.
Tobias Forster & Co.



Kasernen, Fabriken, Arbeiterwohn.



Private. Wirtschaften.

Closeets mit Wasserspülung ohne

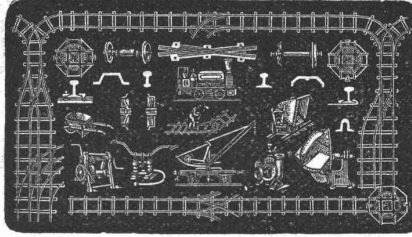
FRITZ MARTI, WINTERTHUR.

Hauptlager in Wallisellen bei Zürich & bei Weyermannshaus in Bern.

Bergwerks- & Hüttenprodukte.
Industrielle Anlagen. Mechanische Einrichtungen.

Auf Kauf & Miete:

Lokomobilen,
Motoren & Bauunternehmer-Material,
wie transportable Stahlbahnen,
kl. Lokomotiven,
Rollbahnschienen mit Befestigungsmitteln,
Rollwägelchen verschiedener Grössen
sowie alles Zubehör für Materialtransport bei
Bahn- & andern öffentlichen Bauten,



Prospekte & Kostenanschläge gratis.

Radsätze, Stahlgussräder für Rollwagen etc.

Drehscheiben, Kreuzungen,
Pumpen & Ventilatoren,

Achsen, Bandagen, Radreife & Kupplungen,
Schienen, Schwellen & Befestigungsmittel

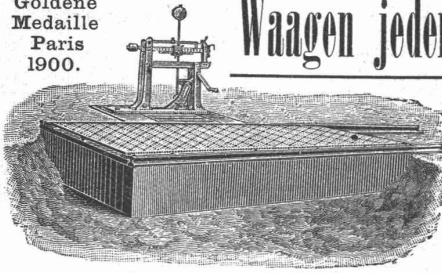
für Dienst- & Industriegeleise,
Rillenschienen für Strassenbahnen,

Masten für elektrische Leitungen etc.

Komplete Ausrüstung von
Normal-, Strassen- & Luftseilbahnen, Seilriesen etc.

Carl Schenck, Eisengiesserei u. Maschinenfabrik, Darmstadt, G. m. b. H.

Goldene
Medaille
Paris
1900.

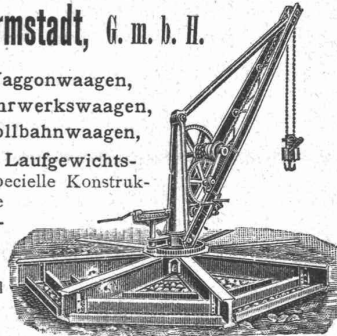


Waagen jeder Art.

Waggonwaagen,
Fuhrwerkswaagen,
Rollbahnwaagen,

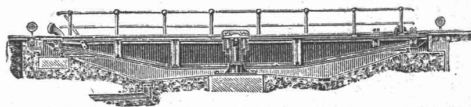
Decimal- u. Laufgewichtswaagen. — Spezielle Konstruktionen für alle Zweige der Industrie.

Spezialität:
Automatische Waagen für Roll- und Seilbahn, als



Kontrollwaagen für Kesselhäuser, Bergwerke etc. — Schenck's **Registrier-Apparat** in über 7000 Exemplaren verbreitet. — Ueber 12 000 Schenck'sche Waagen in Deutschland im Betrieb.

Drehscheiben, Schiebepöhlen, Aufzüge, Spills, Materialprüfungsmaschinen.



Kräne jeder Art.
Spezialität: Elektrisch betriebene Hebe- und Drehmaschinen, insbes. Laufkräne, Bockkräne, Drehkräne etc.

Hatt & Cie., Zürich

Unterer Mühlesteig 2,
Telephon 4146,
empfehlen ihre

Lichtpausanstalt
für **Heliographie**
und für



(Blitzlichtpausverfahren).
Stets frisch am Lager:
Heliographie-Papiere und Pauspapiere.
Bitte Preiscurant zu verlangen.



THONWERK BIEBRICH, A.-G.

Biebrich a/Rhein

beste Referenzen und Zeugnisse aus der Schweiz,
liefert die für den Bau und Betrieb von Gasanstalten, Cementfabriken, Chemischen Fabriken, Cellulosefabriken, Schweiss- und Puddelwerken, Eisengiessereien, sowie für Dampfkessel- und sonstige Feuerungsanlagen notwendigen

feuerfesten & säurebeständigen Produkte

Retorten, Form- u. Normalsteine, Gloverringe, Mörtel etc.

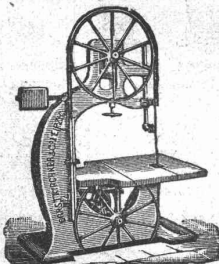
Spezialität:

Atelier für Perspektiven

F. Thalheim, Architekt und Lehrer der Perspektive,
Leipzig-R., Kohlgartenstr. 69 I.

KIRCHNER & Co.,

Leipzig-Sellerhausen.

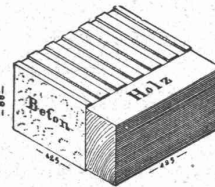


Grösste Specialfabrik von
Sägewerkmaschinen
und
Holzbearbeitungsmaschinen

Ueber 60 000 Maschinen geliefert,
62 höchste Auszeichnungen.

Weltausstellung Paris 1900:
Höchste Auszeichnung „Grand Prix“.
Filiale: ZÜRICH, Bahnhofstrasse 89,
— TELEPHON 3866 —

Dübelstein + Patent Nr. 19273.



Mauerdübel
sitzt unbedingt fest und
kann nie lose werden.
Beton und Holzklotz
sind unlöslich mit einander
verankert.

E. Baumberger & Koch, Basel.

Cementwarenfabrik Olten

Elektrischer Betrieb von 20 H.-P.

Cementröhren, rund und eiförmig bis 1 m Lichtweite
Sickerröhren bis 0,30 m Lichtweite, Sodbrunnenringe

Die Röhren sind von Portland-Cement, gebrochenem Kies und gewaschenem Sand erstellt u. bieten die grösste Garantie f. Solidität.

Bausteine, 6x15x30 — 6x12x25 — 6x9x25

Bodenplatten, in verschiedenen Dessins und Farben

Thürgerichte, Kreuzstöcke, Sockel, Quader, Postamente etc.

Gartenbeet-Einfassungen von 1,50 m Länge mit Eckstücken,

Grabeinfassungen u. faconnierte Blumenbeetsteine,

Schüttsteine, von Cement und Terrazzo,

Brunnen- und Schweinströge

in allen Grössen,

Lieferung von Beton- und Gartenkies, Sand, Strassen- und

Bahnschotter auf Bauplätze und jede Bahnstation.

Telephon.

Industriegeleise.

Konkurrenzfähigstes Geschäft.