

Zeitschrift: Schweizerische Bauzeitung
Herausgeber: Verlags-AG der akademischen technischen Vereine
Band: 37/38 (1901)
Heft: 1

Werbung

Nutzungsbedingungen

Die ETH-Bibliothek ist die Anbieterin der digitalisierten Zeitschriften auf E-Periodica. Sie besitzt keine Urheberrechte an den Zeitschriften und ist nicht verantwortlich für deren Inhalte. Die Rechte liegen in der Regel bei den Herausgebern beziehungsweise den externen Rechteinhabern. Das Veröffentlichen von Bildern in Print- und Online-Publikationen sowie auf Social Media-Kanälen oder Webseiten ist nur mit vorheriger Genehmigung der Rechteinhaber erlaubt. [Mehr erfahren](#)

Conditions d'utilisation

L'ETH Library est le fournisseur des revues numérisées. Elle ne détient aucun droit d'auteur sur les revues et n'est pas responsable de leur contenu. En règle générale, les droits sont détenus par les éditeurs ou les détenteurs de droits externes. La reproduction d'images dans des publications imprimées ou en ligne ainsi que sur des canaux de médias sociaux ou des sites web n'est autorisée qu'avec l'accord préalable des détenteurs des droits. [En savoir plus](#)

Terms of use

The ETH Library is the provider of the digitised journals. It does not own any copyrights to the journals and is not responsible for their content. The rights usually lie with the publishers or the external rights holders. Publishing images in print and online publications, as well as on social media channels or websites, is only permitted with the prior consent of the rights holders. [Find out more](#)

Download PDF: 08.01.2026

ETH-Bibliothek Zürich, E-Periodica, <https://www.e-periodica.ch>

Schweizerische Bauzeitung

Wochenschrift

für Bau-, Verkehrs- und Maschinentechnik

Herausgegeben

von

A. WALDNER

Dianastrasse Nr. 5, Zürich 11.

Verlag des Herausgebers. — Kommissionsverlag: Ed. Rascher, Meyer & Zeller's Nachfolger in Zürich, Rathausquai 20.

Organ

des Schweizer, Ingenieur- und Architekten-Vereins und der Gesellschaft ehemaliger Studierender des eidg. Polytechnikums in Zürich.

Abonnementspreis:
Ausland... Fr. 25 per Jahr
Inland... „ 20 „

Für Vereinsmitglieder:
Ausland... Fr. 18 per Jahr
Inland... „ 16 „
sofern beim Herausgeber
abonniert wird.

Abonnements
nehmen entgegen: Heraus-
geber, Kommissionsverleger
und alle Buchhandlungen
und Postämter.

Insertionspreis:
Pro viergespaltene Petitzeile
oder deren Raum 30 Cts.
Haupttitelseite: 50 Cts.

Insertate
nimmt allein entgegen:
Die Annoncen-Expedition
von

RUDOLF MOSSE
in Zürich, Berlin, Breslau,
Dresden, Frankfurt a. M.,
Hamburg, Köln, Leipzig,
Magdeburg, München,
Nürnberg, Stuttgart, Wien,
Prag, London.

Bd XXXVIII.

ZÜRICH, den 6. Juli 1901.

Nº 1.

Schweizerisches Polytechnikum.

An der **Ingenieurschule** des eidgen. Polytechnikums ist auf Beginn des Wintersemesters 1901/1902 die Stelle eines **Assistenten** für den Unterricht in **Eisenbahnbau** und **-Betrieb** neu zu besetzen.

Die von den Bewerbern verlangten Erfordernisse sind: Hochschulbildung und einige Praxis als Ingenieur, sowie Kenntnis der deutschen und französischen Sprache. Die Besoldung bleibt besonderem Abkommen vorbehalten. Die Bewerber haben ihre Anmeldungen in Begleit von Zeugnissen und einem kurzen «curriculum vitae» bis Ende Juli 1901 dem Unterzeichneten einzureichen, der auf Anfrage nähere Auskunft über die zu besetzende Stelle erteilen wird.

Zürich, den 26. Juni 1901.

Der Präsident des schweiz. Schulrates:
H. Bleuler.

THONWERK BIEBRICH, A.-G.

Biebrich a/Rhein

beste Referenzen und Zeugnisse aus der Schweiz,
liefert die für den Bau und Betrieb von Gasanstalten, Cement-
fabriken, Chemischen Fabriken, Cellulosefabriken, Schweiss-
und Puddelwerken, Eisengiessereien, sowie für Dampfkessel-
und sonstige Feuerungsanlagen notwendigen

feuerfesten & säurebeständigen Produkte

Retorten, Form- u. Normalsteine, Gloverringe, Mörtel etc.

Konkurrenz-Ausschreibung

betreffend den

Neubau der mittleren Rheinbrücke in Basel.

Behufs Erlangung von **Projekten und Uebernahme-**
Offerten für den Bau einer neuen Rheinbrücke in Basel
an Stelle der alten Brücke wird unter den in dergleichen Bauten bewanderten in- und ausländischen Unternehmungen Konkurrenz eröffnet.

Die erforderlichen Grundlagen für die Konkurrenz können gegen Deponierung von **Fr. 30** beim **Kantonsingenieur des Kantons Basel-Stadt** bezogen werden; derselbe erteilt auch weitere Auskunft in dieser Sache.

Eingabetermin: 14. Dezember 1901.

Die an der Konkurrenz sich beteiligenden Firmen erhalten den deponierten Betrag zurück.

Basel, im Juni 1901.

Baudepartement des Kantons Basel-Stadt.

Bauaufsicht bei Strassenbau.

Die Stelle eines

= Bauaufsehers =

bei unsern bereits in Angriff genommenen Strassenbauten wird hiemit zur sofortigen Wiederbesetzung ausgeschrieben.

Befähigte Bewerber um dieselbe wollen ihre Anmeldungen, begleitet von Zeugnissen mit Bezeichnung der Gehaltsansprüche, **innert 8 Tagen a dato** gefl. an das **Gemeindeamt Kirchberg** (St. Gallen) richten. Bauzeit bis Ende Mai 1902.

Kirchberg (St. Gallen), 2. Juli 1901.

Die Gemeinderatskanzlei.

FROTÉ & WESTERMANN

45 Löwenstrasse - **Zürich** - Löwenstrasse 45

Technisches Bureau und Bauunternehmung

Projektierung und Ausführung von

Wasserwerkanlagen,
Kanalisationen, Wasserversorgungen etc.
Armierte Betonkonstruktionen

nach verschiedenen Systemen.

Absolut feuersichere Dächer, Decken, Pfeiler, Treppen, sowie ganze Fabrikgebäude. — Brücken, Kanäle, Stützmauern, Foundationen auf schlechtem Baugrund. — Reservoirs, Wassertürme, Silos.

Concessionaire des Systems Hennebique.

Zahlreiche ausgeführte Bauten. — Voranschläge kostenfrei.



Asphalt-

und Cement-Arbeiten aller Art

Trottoirs, Keller- und Brauerei-Böden, Terrassen, Korridore, Remisen, Magazine, Durchfahrten etc.

Asphaltierung von Kegelbahnen

Holzplasterungen
Stallböden

Antieölithböden, öl- und säure-
fest, für Fabriken, Maschinen-
räume etc.

Asphalt-Parkett

Beton-Bau

Plättli-Böden

Asphalt-Blei-Isolierplatten zur
Abdeckung von Gewölben, Fun-
damenten, Unterführungen etc.

Dachpapp-Dächer

Holzcement-Dächer.

Mehrfährige Garantie für alle Arbeiten.

E. Baumberger & Koch, Basel

Asphalt- und Cementbaugeschäft.

Offene Lehrstelle.

Am **kantonalen Technikum in Burgdorf** ist in Folge Absterbens des bisherigen Inhabers auf Beginn des Wintersemesters 1901/1902 die Stelle eines

Hauptlehrers

für **technische Mechanik, Festigkeitslehre, Konstruktionsübungen** und verwandte Fächer unter Vorbehalt des Fächer austausches an der **mechanisch-technischen und elektro-technischen Abteilung** zu besetzen.

Die Jahresbesoldung beträgt bei einer Verpflichtung bis zu 27 wöchentlichen Unterrichtsstunden **Fr. 4500** im Minimum. Gesamtdauer der Ferien per Jahr 10 Wochen.

Wissenschaftlich und praktisch gebildete Bewerber wollen sich unter Beilage der Zeugnisse und unter Angabe ihrer Gehaltsansprüche bis zum 15. Juli bei der unterzeichneten Direktion anmelden, welche zu weiterer Auskunftserteilung bereit ist.

Bern, den 20. Juni 1901.

Der Direktor des Innern:
Steiger.

Eisenbahnschule Biel

Die Stelle eines

Fachlehrers der Eisenbahnschule

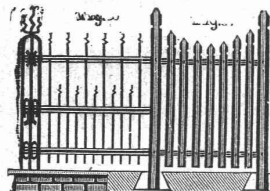
wird zur Wiederbesetzung ausgeschrieben.

Unterrichtsgegenstände: Betriebsmittel, Signalwesen, Betriebsdienst. Erfordernisse: Gute allgemeine Bildung und Befähigung, deutsch und französisch zu unterrichten. Den Vorzug erhält ein in den erwähnten Dienstzweigen erfahrener **technisch gebildeter** Eisenbahnbeamter. Anfangsbesoldung 4500 Fr. Stellenantritt 30. September 1901.

Anmeldungen mit Ausweisen über den Bildungs- und Dienstgang sind bis 10. Juli 1901 zu richten an:

Herrn August Weber,
Vizepräsident der Technikums-Kommission Biel.

Mit Herkulesstäben, + Patent 11524 +



welche in jeder gewünschten **Form und Länge** geliefert werden, erstellt man die schönsten u. billigsten **Thore, Thüren**, sowie **Einfriedigungen** für Gärten, Höfe, Gräber etc. Besonders vorteilhaft für **Schlosser und Schmiede**.

Prospekte und Preise durch

Ernst Walcker, Zürich III.

Alleinverkauf für die Schweiz.

Wegen Geschäftsaufgabe zu verkaufen:

1 Doppelschreibtisch, 1 Zeichenapparat (System Patschke), 1 grosser Detailzeichenapparat, mehrere Zeichentische, 1 Planfächerkasten, 1 Planständer mit beweglichen Fächern, diverse Zeichenbretter, Schienen und Winkel, 1 zweiteiliger Bücherkasten etc. Nähere Auskunft erteilt

Baubureau Tamm, Basel, Freiestrasse 88.

PANZERKASSEN, GELDSCHRÄNKE

Emil Schwyzer & Co. Zürich

Bauausschreibung.

Die Gemeinde **Fläsch** beabsichtigt, die

Erstellung einer neuen Wasserleitung

auf dem Akkordwege zu vergeben. 2000 Länge-Meter Steingut und 400 Länge-Meter Eisenrohrleitung.

Pläne und Bauvorschriften sind zur Einsicht bei Unterzeichnetem aufgelegt.

Die Bewerber für diese Arbeiten haben ihre Uebernahmsofferte schriftlich, verschlossen, mit der Aufschrift «Offerte für Wasserleitung» dem unterzeichneten Vorstand bis **10. Juli** einzureichen.

Der Gemeindevorstand.

Konkurrenz-Eröffnung über Lieferung und Montage der Eisenkonstruktion zu einer neuen Strassenbrücke.

Die Ausführung der Eisenkonstruktion für eine neue Brücke über den Linthkanal bei Näfels-Mollis, nördlich der Station, wird hiemit unter den schweizerischen Brückenbauanstalten in Konkurrenz gegeben.

Die Brücke erhält eine freie Flussöffnung von 43 m und eine offene Fahrbahnbreite von 5,10 m.

Dispositionsplan und Bedingungsheft können auf dem Bureau des Kantonsingenieurs eingesehen und bezogen werden.

Der Eingabetermin ist festgesetzt auf Samstag den 20. Juli und sind die Offerten an die unterfertigte Direktion zu richten.

Glarus, den 21. Juni 1901.

Die Baudirektion:
P. Zweifel.

Zu verkaufen:

1 Deutzer Gasmotor, 8 H. P., und
1 Gleichstrom-Dynamo, 90 Amp., 120 Volt
900 Touren,

wegen Nichtgebrauch billig. Auskunft erteilt

Zürcher Telephon-Gesellschaft,
Aktiengesellschaft für Elektrotechnik,
Oberer Hirschengraben 14, Zürich.

Von allen holzkonservierenden Anstrichen bewährt sich stets als weitaus wirksamster das

Avenarius
Carbolineum

D. R.-Pat. No. 46021.
Einzig echte, seit 2 Jahrzehnten erprobte Originalmarke.
Fabrikniederlage bei

Louis Pflüger, Basel,
Nachfolger von Emil Bastady.

Dampf- und Wasserheizungen

für neue und alte **Wohnhäuser**, wie für alle Arten anderer Gebäulichkeiten,

Dampfkessel - Blechröhren für Turbinen

wie überhaupt alle Blecharbeiten liefert die
Maschinenfabrik und Kesselschmiede

von

Heinrich Berchtold in Thalweil bei Zürich.

Fabrikanten.



Präzisions- und Schul-Reisszeuge.

E. O. Richter & Co.,
Chemnitz.

Die erste schweizerische Mosaikplatten-Fabrik

von

A. Werner-Graf in Winterthur

vormals Huldreich Graf

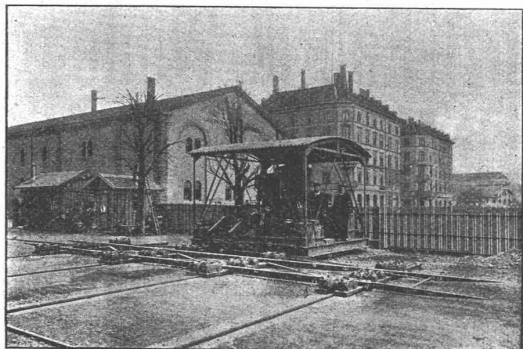
empfiehlt

als **schönen** und **soliden** Hartbodenbelag ihre bewährten **Mosaikplatten** in steinharter Masse von **einfachen** bis zu den **reichsten Dessins**, mit **glatter** und **geriefter Oberfläche**.

Dessin-Album und Preiscourants zu Diensten.

Gesellschaft der Ludwig von Roll'schen Eisenwerke

Filiale: **Giesserei Bern** liefert:



Weichen jeder Art, **Herzstücke** und **Kreuzungen**.
Schiebebühnen jeder Länge und Tragkraft, unversenkt und versenkt; für Wagen und Lokomotiven;
Hand-, Dampf- und elektrischen Betrieb.
Drehscheiben jeder Grösse und Tragkraft, für Wagen und Lokomotiven, auf eisernem Schwellenrost oder Mauerwerk montiert.
Barrieren, Stationskranen, Signale.
Zahnstangenoberbau für Bergbahnen.
Seilbahnen für Reisenden- und Gütertransport. (Eigene Konstruktionen und patentierte Bremssysteme).
Kranen für Hand-, spec. elektr. Betrieb, **Aufzüge** für hydraul. und elektr. Betrieb.
Schleusenanlagen für Wehre, Kanäle etc.
 — Angaben über zahlreiche Ausführungen, Referenzen, Projekte und Kostenanschläge stehen zu Diensten. —

J. A. FAY & EGAN CO.,

Cincinnati, Ohio, U. S. A.

grösste und leistungsfähigste

Special-Fabrik

für

Holzbearbeitungs-Maschinen.

Vertretung und Lager:

KELLER & Cie.,

American Machinery Import Agency,
Zürich.

≡ Siegwart-Balkenfabrik A.-G., Luzern ≡

empfiehlt ihre

Cement-Hohlbalcken, + Pat. Nr. 19425,

mit armierten Seitenwandungen für beliebige Spannungen. Die **fertig erstellten Balken** werden im Bau frei ohne Verschalung auf die Tragmauern aneinander gelegt und die Fugen nachträglich vergossen.
Einfachster Einbau. **Grosse Tragfähigkeit.**
Feuersicher. **Schalldicht.**

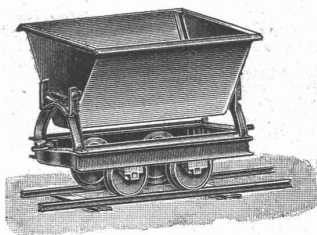
Vertreter für die Ostschweiz: **Felix Beran in Zürich.**
 Bern, Solothurn, Aargau: **Visintini & Cie. in Zürich.**

A. Oehler & Co., Maschinenfabrik, Eisen- & Stahlgiessereien Aarau

fabrizieren als Specialität:

Tragbare und feste Geleise

für alle Zweige der Industrie, Bauunternehmer etc., mit zugehörigem **Rollmaterial**.



Transport- Wagen

jeder Art.

Achsensätze

mit Hartguss- und Stahlrädern.

Perronwagen

Drehscheiben für Normal- und Schmalspurbahnen.

Schubkarren, Kistenkarren etc.

Eisenbahndraisinen. — **Betonmischmaschinen.** — **Baggermaschinen.**
Drahtseilbahnen etc. etc.

Gesellschaft der L. v. Roll'schen Eisenwerke Fabrik feuerfester Produkte in MÜNSTER (Kt. Bern.)

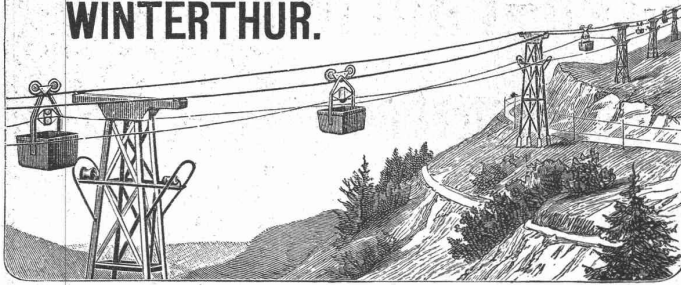
FEUERFESTE STEINE jeder Form und Grösse.

CHAMOTTESTEINE in verschiedenen Qualitäten bis zu den höchsten Anforderungen

STEINE für **CUPOLÖFEN** nach Maassangaben, erprobt in unsern eigenen Giessereien.

CHAMOTTEMÖRTEL. * * * * *

FRITZ MARTI WINTERTHUR.



Drahtseil-Bahnen

neuesten verbesserten Systems.

Grosse Solidität. — Sicheres Funktionieren. — Einfache Bedienung.

Weitgehende Garantien. — Kostenanschläge gratis.

Einfaches & billiges Transportmittel

für Erze, Kohlen, Lehm, Sand, Holz, Ziegelsteine, Kalk, Cement, Getreide etc. etc.

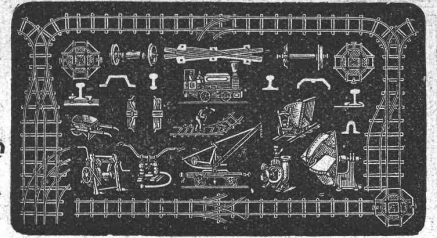
Unabhängig von der Bodenbeschaffenheit, überall anwendbar.

Grösste Steigungen und sehr grosse Spannweiten zulässig.

Maschinenhallen & Werkstätten in Wallisellen b. Zürich & in Bern b. Weyermannshaus.

Miete
&
Verkauf

von



Bau-Unternehmer-Material.
Kl. Lokomotiven. Pumpen. Ventilatoren.

Transportable **Stahlbahnen,**

Rollbahnschienen, Rollwägelchen, Radsätze, Bandagen,
Kupplungen, Stahlgussräder für Rollwagen, Dreh-
scheiben, Achsen, Kreuzungen.

Locomobilen.

Drahtseile, Kabelwinden, Stahl- & Kupferdrähte.

Neuester **Gas- & Petroleum-Motor**
(höchste Auszeichnungen).

Schweiz. Xylolith-(Steinholz)-Fabrik Wildegg RILLIET & KARRER

Pat. No. 9080.

Wärter- und Gärtner-Buden in allen Grössen.

Transportable Magazine,
Bureaux
und kleinere Bauten.

Ferner:

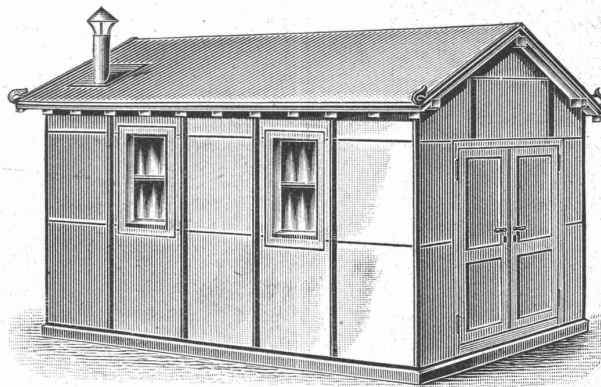
**Kühl- und Trocken-
kammern.**

**Eiskasten zur Konser-
vierung von Eis.**

Wandverkleidungen.

**Einrichtung
von feuersicheren
Räumen.**

Treibkasten.



Fix und fertig in Wildegg
in
Bahnwagen verladen.

Vorteile:

Feuersicher.

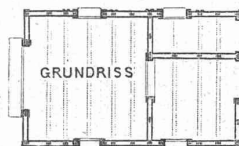
**Schutz gegen Kälte
und Wärme.**

Hygienisch.

Transportabel.

**Projekte und Voran-
schläge gratis.**

Man
verlange
Muster.



Prospekte
und
Atteste.

Zu verkaufen

event. Lizenz abzugeben:

Schweiz. Patent Nr. 16731

betr. Dispositif pour ouvrir et fermer
automatiquement des portes cou-
lissantes. Reflektanten wollen sich
melden beim Patentbureau **Bourry-
Séquin & Cie.**, Schützengasse 29,
Zürich I.

Techniker

20 Jahre alt, 1 Jahr Werkstattpraxis
in Dampfmaschinen- und Pumpen-
bau, Absolvent des Techn. Winterthur,
diplomiert, der deutschen und itali-
enischen Sprache in Wort und Schrift
mächtig, **sucht Anfangsstelle** in
Bureau oder Betrieb. Eintrittszeit
nach Belieben. Gefl. Offerten unter
Chiffre Z O 4689 an **Rudolf Mosse,**
Zürich, erbeten.

Die letzten Neuheiten in

Hochmodernen Tapeten

Muster
überallhin
franko.

Dessins von **Otto Eckmann, Walter Leistikow,**
Hans Christiansen, Paul Bürck u. a., sind in grösster
Auswahl eingetroffen. Zu gefl. Besichtigung und Abnahme empfiehlt
sich bestens

J. Bleuler, Tapetenlager, Zürich, 38 Bahnhofstr. 38.