

Zeitschrift: Schweizerische Bauzeitung
Herausgeber: Verlags-AG der akademischen technischen Vereine
Band: 37/38 (1901)
Heft: 26

Werbung

Nutzungsbedingungen

Die ETH-Bibliothek ist die Anbieterin der digitalisierten Zeitschriften auf E-Periodica. Sie besitzt keine Urheberrechte an den Zeitschriften und ist nicht verantwortlich für deren Inhalte. Die Rechte liegen in der Regel bei den Herausgebern beziehungsweise den externen Rechteinhabern. Das Veröffentlichen von Bildern in Print- und Online-Publikationen sowie auf Social Media-Kanälen oder Webseiten ist nur mit vorheriger Genehmigung der Rechteinhaber erlaubt. [Mehr erfahren](#)

Conditions d'utilisation

L'ETH Library est le fournisseur des revues numérisées. Elle ne détient aucun droit d'auteur sur les revues et n'est pas responsable de leur contenu. En règle générale, les droits sont détenus par les éditeurs ou les détenteurs de droits externes. La reproduction d'images dans des publications imprimées ou en ligne ainsi que sur des canaux de médias sociaux ou des sites web n'est autorisée qu'avec l'accord préalable des détenteurs des droits. [En savoir plus](#)

Terms of use

The ETH Library is the provider of the digitised journals. It does not own any copyrights to the journals and is not responsible for their content. The rights usually lie with the publishers or the external rights holders. Publishing images in print and online publications, as well as on social media channels or websites, is only permitted with the prior consent of the rights holders. [Find out more](#)

Download PDF: 06.02.2026

ETH-Bibliothek Zürich, E-Periodica, <https://www.e-periodica.ch>

101

Maschinenfabrik Oerlikon

Oerlikon bei Zürich

Weltausstellung Paris 1900 — 2 Grands Prix.

Elektrische Anlagen

jeden Umfanges.

Kraftübertragung. Kraftverteilung. Beleuchtung. Elektromechanische
Anwendungen. Elektrochemie. Tramways. Nebenbahnen. Vollbahnen.

Generatoren und Motoren

für Gleichstrom, Einphasen- und Mehrphasenstrom.

Transformatoren.

Elektrisch angetriebene Werkzeugmaschinen.
Spezialitäten für Kessel-, Brücken- und Schiffsbau.




Elektrizitäts-Aktiengesellschaft

vormals

Weltausstellung Paris
1900

Schuckert & Co.,

4 grands prix.

NÜRNBERG

Geschäftsstelle
für die Schweiz:

Technisches Bureau Zürich,

Löwenstrasse 55.
Telephon 5125.

Fabriken in Nürnberg, Berlin.

Generatoren und Motoren für Gleichstrom, Einphasen-, Zwei-
phasen- und Dreiphasenstrom.

Transformatoren,

Trambahn-Ausrüstungen und Wagen,

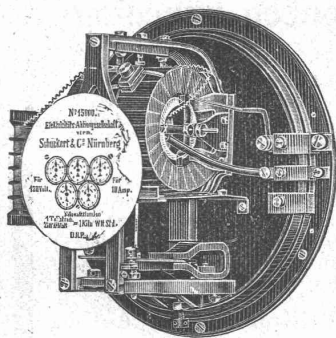
Bogenlampen für Gleichstrom und Wechselstrom,

Elektrizitäts-Zähler für Gleichstrom, Einphasen- und Dreiphasen-
strom für gleich und ungleich belastete Zweige.

Schaltapparate für Hochspannung und Niederspannung,

Zellenschalter mit automat. Funkenlöschung u. selbstthätigem Antrieb.

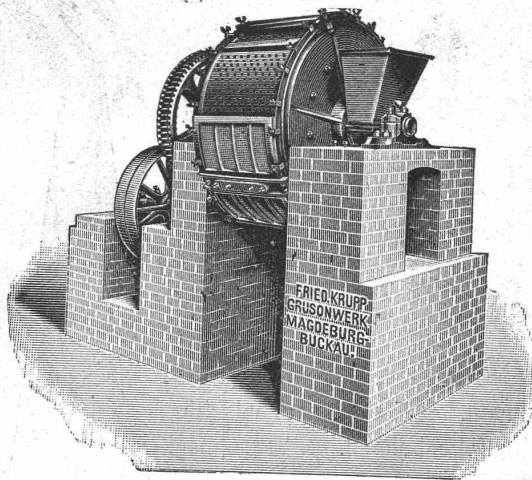
Messinstrumente — Scheinwerfer — Projektionsapparate — Elektrochemische Einrichtungen — Anlagen für Galvanoplastik.



Die Gesellschaft übernimmt direkt oder durch ihre Zweigniederlassungen und technischen Bureaux
die Ausführung von kompletten elektrischen Beleuchtungs-, Kraftübertragungs-, Bahn-Anlagen und elektrochemischen Werken.
Ferner die Ausführung von kompl. Beleuchtungs- und Motoren-Installationen im Anschluss an Elektrizitätswerke.

Prospekte und Offerten kostenlos.

Fried. Krupp Grusonwerk, Magdeburg-Buckau.



Zerkleinerungs-Maschinen,

namentlich

Steinbrechmaschinen zur Herstellung von Strassen- und Eisenbahn-Schotter, Walzenmühlen, Schlagkreuzmühlen, Schleudermühlen, Kugelmühlen (D. R. P.) zum Vermahlen von Cement, Chamotte, Erzen u. s. w., Griesmühlen (D. R. P.) zum Feinmahlen von Cement u. s. w.

Excelsior-Schrotmühlen.

Mischmaschinen für Beton, Mörtel u. s. w., System Böklen.

Maschinelle Einrichtungen

für Cementwerke, Chamottefabriken, Kalk-, Mörtel- und Asphaltmühlen; sowie für Calciumcarbid-Fabriken.

Krane jeder Art.

Hydraulische Kippvorrichtungen zum Entladen von Eisenbahnwagen in Schiffe.

Herz- und Kreuzungsstücke, Weichen, Räder u. s. w. für Eisenbahnen und Strassenbahnen.

Vertreter: **Edouard Hanus**, rue Petitot 11, Genf.



"SALVBRA" TAPETEN

DIE SCHÖNSTE
GESUNDESTES
& SOLIDESTES
WAND
BEKLEIDUNG

MEDAILLE
DRESDEN 1899
BERLIN 1899

SALVBRA TAPETENFABRIK BASEL

IN
BASEL & GRENZACH
(SCHWEIZ) (G. H. BADEN)

Gesellschaft der L. v. Roll'schen Eisenwerke Fabrik feuerfester Produkte

in MÜNSTER (Kt. Bern.)

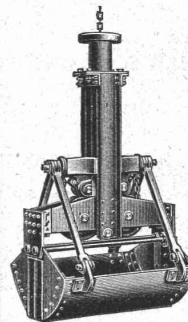
FEUERFESTE STEINE jeder Form und Grösse.

CHAMOTTESTEINE in verschiedenen Qualitäten bis zu den höchsten Anforderungen

STEINE für CUPOLÖFEN nach Maassangaben, erprobt in unsern eigenen Giessereien.

CHAMOTTEMÖRTEL. 

Einkettengreifbagger.



Diese Apparate dienen zum Aushub des Erdreichs aus Baugruben, Senkbrunnen u. s. w. Dieselben können durch einen gewöhnlichen **Kran**, event. auch durch eine **Winde** bedient werden.

Es sind die praktischsten Apparate für kleine Baggerarbeiten bei geringem Preis und leichter Montage. Verschiedene Grössen bis zu 0,1 m³ Inhalt herab habe auf Lager.

Menck & Hambrock,
Altona-Hamburg.

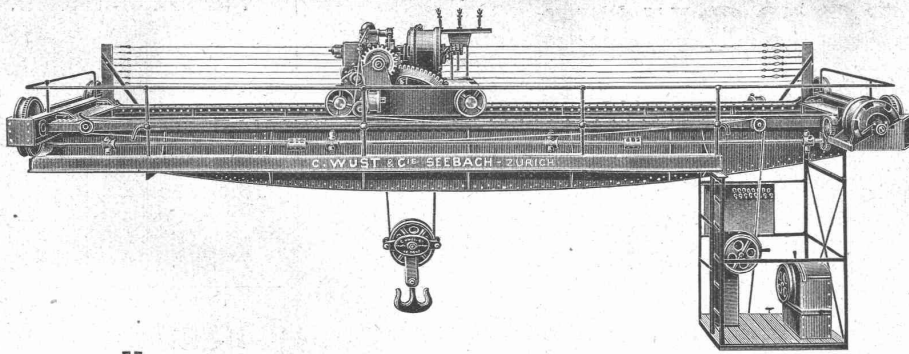
Technikum für **Maschinen- & Elektrotechniker**
Hildburghausen **Bau- & Tiefbautechniker.**
Nachhilfskurse. Progr. durch d. Herzogl. Direktor.

Erfolg haben Annoncen unbedingt

wenn dieselben von leistungsfähigen Firmen erlassen werden und in zweckentsprechender, auffälliger Form in den geeigneten Zeitungen und Zeitschriften zum Abdruck gelangen. Dem inserirenden Publikum ein gewissenhafter Berater in allen Fragen zu sein, welche sich auf Abfassung und Ausstattung der Annoncen, Wahl der Zeitungen etc. beziehen, hat sich die unterzeichnete Annoncen-Expedition von jeher zur besonderen Aufgabe gestellt. Jede gewünschte Information sowie Kostenanschläge und Zeitungskatalog stehen kostenfrei zur Verfügung.

Annoncen-Expedition Rudolf Mosse

Theaterstr. 5. Telefon 660. ZÜRICH.



C. WÜST & Comp. in Seebach-Zürich

bauen als Spezialität:

Generatoren und Motoren

für Gleich-, Wechsel- und Drehstrom.

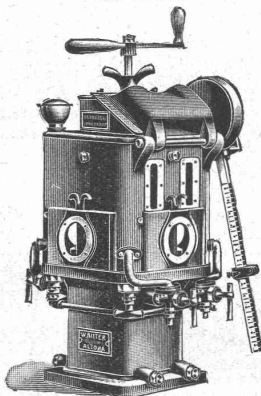
Elektr. Hebezeuge aller Art, als: Fahr-, Dreh- und Portalkranen.

Elektrische Personen- und Warenanzüge. — Transportable elektrische Bohrmaschinen.

Spezial-Lokomotiv-Schmierpressen.

Ritter's Original-Patent automat. Schmierpresse mit 1, 2, 4 und 6 Stempeln für Lokomotiven und Compound-Dampfmaschinen.

D. R. P.



4-Stempel-Presse.

Keine zerstörenden Einflüsse der Bewegungsmechanismen durch Staub, Schmutz etc., weil mit vollständigem Schutzmantel und Getriebeschutz versehen.

Kein Einfrieren des Schmieröls, weil mit Dampfheizung ausgerüstet.

Vermeidung der langen schädlichen Oelrohrleitungen, weil ausserhalb des Führerstandes anzubringen.

Mehr Bewegungsfreiheit für das Führerpersonal, weil auf der Plattform der Lokomotive — in unmittelbarer Nähe der Cylinder — aufzustellen.

Condenswasser-Bildung in den Oelleitungen ausgeschlossen.

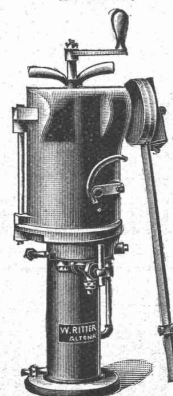
Absolut sicheres Schmieren, gegen 20 Atm. Dampfdruck, weil Cylinder und Schieber durch getrennte Oelleitungen an die Schmierpresse angeschlossen sind.

Einfachste Montage, keine Beaufsichtigung, Füllen der Presse in einigen Sekunden.

Oel-Einführung in die Dampfäume geschieht in fein zerstäubtem Zustand mittelst kombinierter Rückschlagventile.

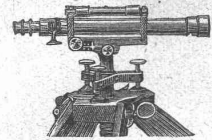
Schieberflächen und Cylinderwandungen bleiben auf die Dauer spiegelblank. Kein Anfressen mehr möglich.

D. R. P.



1-Stempel-Presse.

Konzessionär  **F. Meissner, Zürich**  Verkaufsstelle.



Stets Vorrat

in neuen und gebrauchten Nivellier-Instrumenten, Theodoliten etc.

Billwiler & Kradolfer,

Techn. Versandgeschäft,
Clausiusstrasse 4, **Zürich**,
beim Polytechnikum.

Die

Billigste Oelfarbe,

überall zu verwenden, schön, solide, streichfertig u. guttrocknend ist

Hotz's Farbige

Carbolineum

in ca. 10 verschiedenen Farben.
Prospekte und Preise franko.

H. Hotz,

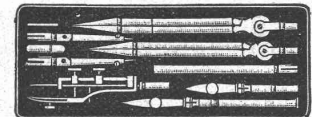
Wyssgasse-Badenerstrasse,
Oel- u. Fettfabrik, **Zürich III.**
Telephon 2823.

Reisszeuge

feinster Qualität und aller Systeme für Herren Architekten, Geometer, Ingenieure, Techniker und Schulen liefert die Reisszeugfabrik

L. Heisinger & Sohn
Nürnberg (Bayern).

6 Preismedaillen; Nürnberg 1896
«Goldene Medaille».



Illustr. Preislisten gratis.

Dekorieren Sie Ihre Plafonds nach englischer Art mit

Plastischen Deckentapeten — Ceilings

(Anaglypta, Cordelova, Lignomur, Tynecastle, etc.)

Vornehme Wirkung, rasche Verarbeitung, höchste Solidität;
kein Reißen oder Springen.

Courante Dessins stets vorrätig in Rollen und Platten. Muster und Kataloge prompt.

J. Bleuler, Tapetenlager, Zürich, Bahnhofstrasse 38.

Dr. Münch & Röhrs, BERLIN N.W. 21.



Dauerfarben

Verbesserte Oelfarben
Wirksamster Schutz für
Eisen u. Wellblech
gegen Rost.

für Holz- und Mauerwerk,
gegen chemische,
atmosphärische und mechanische Einwirkungen.

Dr. Münch's Lack-Dauerfarben

sehr harter, eleganter Emaille-Anstrich.

Widerstandsfähig gegen Desinfektionswaschungen, Salzlösungen etc.

für Krankenhäuser, Schulen, Badeanstalten, Accumulator-Räume etc.

Vertreter für die Schweiz: **C.A. Ulbrich & Co., Techn. Bureau, Zürich.**

Patentiertes Drahtglas.

Bestes und modernstes Verglasungsmaterial für Oberlichte und Seitenfenster in Bahnhofshallen, Lichthöfen, Maschinenwerkstätten, Lagerhäusern, Veranden, für allerhand Feuersichere und dabei lichtdurchlässige Abschlüsse, für Signaleisen etc. etc.

Hergestellt in Stärken von ca. 4—30 mm und in Flächen bis zu 2—5 m².

Vorzüge: Grösstmögliche Bruchsicherheit, unerreichbare Widerstandsfähigkeit, Feuersicherheit bis zu sehr hohem Grade, ausgezeichnete Lichtdurchlässigkeit, leichte Reinigung, Ersparnis an Eisenkonstruktion etc.

Mit bestem Erfolge und in grossem Umfange bei den meisten Staats- und Privatbauten in Anwendung; bei vielen Bahnen des In- und Auslandes obligatorisch eingeführt.

Schutzhüllen aus Drahtglas

für Wasserstandsgläser an Lokomotiven und Dampfkesseln.

Glashartguss-Fussbodenplatten für begehbare Oberlichte in festen Massen, mit glatter und bemusterter Oberfläche in halb- und ganzweiss, mit und ohne Drahteinlage.

Glasdachziegel und Glasfalzziegel

in halb- und ganzweiss, mit oder ohne Drahteinlage in den verschiedensten Formen und Grössen.

Aktien-Gesellschaft für Glasindustrie

vormalig Friedr. Siemens, Neusattl bei Elbogen (Böhmen).

Vertreter für die Schweiz:

Weisser & Nick, Zürich.

Felsenauer

Cementgips

(Estrichgips) nach eigenem Verfahren hergestellt. Bewährtes Material für feuersichere, fugenlose Fussböden, Wandverputz etc. Billigste und beste Unterlage für Linoleum.

Baugips

prima Qualität.

Gipsdielen

eigenen Systems ermöglichen zu jeder Jahreszeit die rascheste Herstellung trockener, feuersicherer Wohnräume, Fabrikbauten etc.

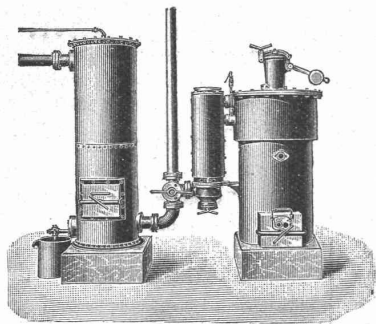
Spezialfabrikation der

Gips-, Gipsdielen- und Mackolith-Fabrik, A.-G., Felsenau (Aargau)

Bureau: Zürich II, Freigutstrasse 16.

Prospekte, Referenzen und Atteste zu Diensten.

Schweiz. Lokomotiv- & Maschinenfabrik Winterthur.



Kraftgas-Anlagen

und Motoren jeder Grösse

Patent. **Gaserzeuger S. L. M.** Neu!

für Motoren von 5-40 HP.

Kohlenverbrauch per Pferdekraft in der Stunde
nur ca. 3 Centimes.

Einfache Bedienung. ✱ Kleiner Platzbedarf.

Gas-, Benzin- & Petrolmotoren.

Für Architekten.

Die Ausarbeitung der Projekte und Kostenvoranschläge für die Bahnhofgebäude der Bahn-Linie **Châtel-Bulle-Montbovon** wird hiemit von der Gesellschaft der genannten Bahn zur Konkurrenz ausgeschrieben. Ein Betrag von **Fr. 1500** ist als Prämie für die 2 bis 3 besten Projekte ausgesetzt.

Für Bedingungen und weitere Auskunft wende man sich gefl. an **Herrn Schenk, Ingenieur in Bulle** (Kt. Freiburg).

Tüchtiger, verheirateter

Bautechniker

mit 8jähriger Praxis und besten Zeugnissen, sucht baldigst Engagement.

Gefl. Offerten unter Z A 4601 an **Rudolf Mosse, Zürich.**

Möglichst branchekundiger und bei der besseren Bau- und Schreinerkundschaft eingeführt

Vertreter

zum provisionsweisen Verkauf gesucht von leistungsfähigem Hause der **Baubeschläge- und Baugeräte-Branche**. Schriftliche Angebote sub O 42428 an die Annoncen-Exp. **Jac. Vowinkel, Elberfeld.**

Akad. gebildeter

Ingenieur,

mit langjähriger Praxis in allen Zweigen des Tiefbaues, auch Hochbaus erfahren, z. Z. Stadtbaurat und Vorstand des Stadtbauamtes einer grösseren Stadt Süddeutschlands, repräsentationsfähig, mit besten Empfehlungen, sucht anderweitigen Wirkungskreis, event. auch in grossem, industriellen-Betrieb.

Anerbieten sind unter **F L C 239** an die Annoncen-Expedition von **Rudolf Mosse, Frankfurt a. M.** zu richten.

Actiengesellschaft

vormals

Joh. Jacob Rieter & Co., Winterthur.

Paris 1900. Grand Prix; 3 goldene und 1 silberne Medaille.

Eisen-Konstruktionen,
Reservoirs, Wasserleitungsröhren.

Turbinen

Francis, Jonval, Girard, Pelton etc.

Präcisions-Regulatoren, Elektr. Bremsregulatoren.

Transmissionen — Aufzüge.

Anlagen für
elektrische Beleuchtung und Kraftübertragung.

Avis an die Tit. Inserenten der Schweiz. Bauzeitung.

Inserate, welche in der nächsten Nr. der „Schweiz. Bauzeitung“ (Samstags) erscheinen sollen, sind bis **spätestens Donnerstag Mittag** an unterzeichnete Stelle einzuliefern.

Annoncen-Administration der „Schweiz. Bauzeitung“
Rudolf Mosse, Zürich.

A. Stotz
Eisengiesserei u. Apparatebauanstalt
Stuttgart
Fabrik Kornwestheim

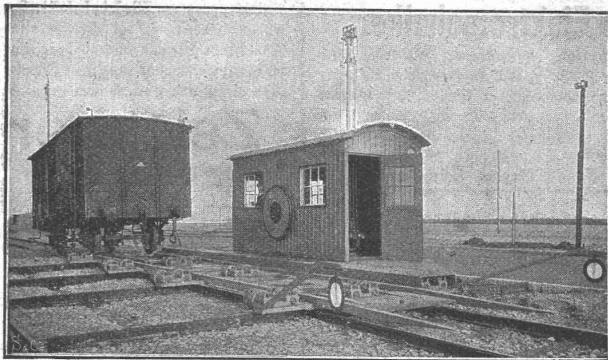
SPECIALITÄT:
Gelenk- und Stahlbolzenketten, Becherwerke, Transporteure, Aufzüge, Transportschnecken und Transmissionen etc. etc.

D. E. P. No 69539 74299 74387

Aktiengesellschaft der Ofenfabrik Sursee
in Sursee.
Goldene Medaille: Landesausstellung Genf 1896.

Heizöfen
nur eigener, bewährter Konstruktion.
Kochherde und Gasherde, Waschherde, Waschtröge, Glätteöfen,

Filialen in:
ZÜRICH: Langstrasse 9. **LUZERN:** Pilatusstrasse 16.
BERN: Hirschengraben 9. **GENÈVE:** cours de Rive 12.
BASEL: Steinenberg 21. **LAUSANNE:** Riponne 2.



Joseph Vögele, Mannheim

liefert seit 1842:

Weichen jeder Bauart und Spurweite für Haupt- und Nebenbahnen;
Herzstücke; Kreuzungen;
 Drehscheiben u. Schiebebühnen für Lokomotiven und Wagen, mit Hand-, Dampf- und elektr. Antrieb;
 Drehscheiben mit Fuhrwerk befahrbar;
 Elektrische Spills, Stellwerke, Schlagbäume.

Vertreter für die Schweiz:

Wolf & Graf, Zürich.

Bautechniker,

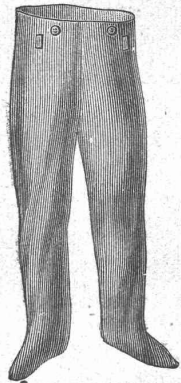
25 J. alt, flotter Zeichner und Projektant, praktisch am Bau und im Bureau, in Bauleitung, Kostenberechnung, Bauabrechnungen sowie Buchhaltung versiert, **sucht** persofort Stellung. Gefl. Zuschr. unter M 5459 an **Haasenstein & Vogler, Wien I.**

Kräftiger, intelligenter Knabe kann als

Lehrling

auf dem techn. Bureau eines **Konkordatsgeometers** eintreten.

Offerten sub Z N 4588 an **Rudolf Mosse, Zürich.**



**Gummihosen
 Gummistrümpfe
 Haubenjacken
 Complete Taucheranzüge,**
 sowie alle andern
Kautschukwaren

empfehlen

für technische Zwecke
Alf. Diener & Co.,
 Mythenstrasse 29,
Zürich II.

Dreyer, Rosenkranz & Droop, Hannover

empfehlen ihre

Wassermesser

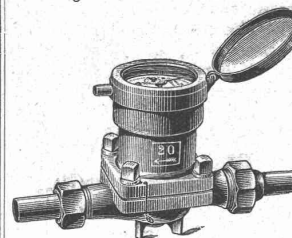
mit

Hartgummi-Messrad,

wovon seit etwa 17 Jahren mehr
 als 165 000 Stück abgesetzt
 worden sind.

Diese **Wassermesser** zeichnen sich aus durch
 grosse **Messgenauigkeit** und **Haltbarkeit.**

Abbildungen nebst **Beschreibung,**
 sowie **Preise** stehen zur Verfügung.



Geiger'sche Fabrik, G. m. b. H. für Strassen- und Hausentwässerungs-Artikel Karlsruhe i. B.

Spül- und Absperr-Vorrichtungen für Kanäle und andere Zwecke.
Schachtabdeckungen.

Sinkkasten für Strassen-, Hof- und Haus-Entwässerung.
Kran- und Schlammabfuhr-Wagen zum Reinigen von Sinkkasten.

Bewährte Konstruktionen. — Höchste Auszeichnungen. — Solide Ausführung.

Man verlange illustriertes Preisbuch gratis.

In nahezu **200 Städten** in Verwendung, unter andern in:

Breslau — Dresden — Düsseldorf — Frankfurt a. M. — Hannover — Innsbruck
 Karlsruhe — Kiel — Köln — Mannheim — Mülhausen i. E. — München — Posen
 Sofia — Stettin — Strassburg i. E. — Stuttgart — Wien — Zürich u. s. w.



Louis Pflüger, Basel,

Nachfolger von Emil Bastady.

Submissions-Anzeiger.

Termin	Stelle	Ort	Gegenstand
30. Juni	Direktion der eidg. Bauten	Bern, Bundeshaus	Zimmer- und Dachdeckerarbeiten für die Reitbahn des Remontendepot im Sand bei Schönbühl.
30. «	Pflegard & Häfeli, Arch.	Westbau, Zimmer 105	Steinhauer-, Spengler- und Zimmerarbeiten zum Kirchturmbau Weinfelden.
30. »	Bureau des Kreisingenieurs	Zürich	Strassenkorrektur bei Laubberg, etwa 100 m ³ Erdarbeiten, 125 m ² Schalen und 150 m ³ Steinbett und Bekiesung.
1. Juli	Gemeindevorstand	Ems (Graubünden)	Erstellung eines etwa 900 m langen Waldweges in Valauta.
1. »	Städt. Baubureau	Schaffhausen	Verputz- und Malerarbeiten am Pfarrhause Gruth auf dem Herrenacker.
2. »	Pflegard & Häfeli, Arch.	Zürich	Erd-, Mauer-, Granit- und Sandsteinhauerarbeiten zum Rathaus Buchs.
2. «	Baubureau	Zürich,	Erstellen von Parkett-, Mettlicher- und Terrazzoböden, Fayence-Wandverkleidungen, Glasmalerarbeit und Glaslieferung, eiserne Gitterthüren und Treppengeländer, sowie Malerarbeit zum Neubau der Zürcher Kantonalbank.
3. »	Ortsvorsteher Schönholzer	Buhweil (Thurgau)	Ausführung der Bachkorrektur Buhweil. Erste Abteilung. Voranschlag etwa 20000 Fr.
3. »	Bureau d. Kantonsingenieurs	Zug	Erstellung eines steinernen Zwischenpfeilers unter der Sihl-Brücke bei Finstersee.
3. »	Hochbaubureau	Basel	Schreiner- und Glaserarbeiten für die Knechtenwohnung am Schlachthause in Basel.
4. »	Kantonsingenieur	Basel	Erstellung des Steinentringes in Basel.
5. »	Gemeindeammannt	Roggweil (Thurgau)	Ausführung von etwa 1500 m ³ Erdbewegung für den neuen Strassenzug von Bettenweil nach Häuslen.
5. »	Jos. Schmid, Arch.	Glarus	Maurer-, Zimmermanns- und Spenglerarbeiten zum Schulhausbau Sool.
5. »	Karl Rohrer, Strassenverw.	Sachseln (Obwald.)	Erd-, Mauer- und Holzarbeiten am Brücken-Neubau in Melchthal.
7. »	Bahningenieur der V. S. B.	St. Gallen	Erstellung von zwei Wärterwohnhäusern auf dem Posten Nr. 2 bei Hegi und Nr. 170 bei Zizers.
7. »	Stationsvorstand	Ragaz (St. Gallen)	Verlängerung der gewölbten Strassenunterführung auf der Station Ragaz.
15. «	Chr. Stucki, Präs. der Baukommission	Ober-Bleiken (Bern)	Ausführung der Strassen-Korrektur vom Kirch bis Nüschenkehr in Ober-Bleiken, etwa 800 m lang.

Architecte-Constructeur

connaissant à fond la construction
demande emploi comme

conducteur de travaux.

Offres sous chiffre Z X 4423 à
Rodolphe Mosse, Zurich.

Géomètre-Dessinateur

au courant des travaux de bureau
et sur le terrain, cherche place
chez géomètre ou ingénieur. Bonnes
références.

S'adresser sous Z U 4370 à
Rodolphe Mosse, Zurich.

**Für Ingenieure
oder Geometer.**

Jüngling von 18 Jahren, der
2 Jahre auf einem Baubureau tätig
war, sucht bei einem Ingenieur oder
Geometer in die Praxis zu treten.
Offerten unter Chiffre Z N 4413
an **Rudolf Mosse, Zurich.**

Forces motrices.

On cherche à placer dans les
environs de Sion (Valais) 500 H. P.
pour usages industriels.

S'adresser à Monsieur J. Tra-
velletti, ingénieur à Sion.

Bauholzlieferung.

Wer liefert ca. 120 m³ geschnittenes
vollkantiges Bauholz genau nach
Holzliste fro. einer Station b. Zurich,
unter Angabe des billigsten Preises
und Konditionen per m³ an solvable
Bau-Firma? Offerten unter Chiffre
Z A 4451 an die Annoncen-Ex-
pedition **Rudolf Mosse, Zurich.**

Zu kaufen gesucht:

Ein gut erhaltenes
Nivellierinstrument.
Offerten unter Z H 4458 an
Rudolf Mosse, Zurich.

Zu kaufen gesucht:

Ein in Eisen konstruiertes
Dach
mit Wellblech-Bedeckung. Länge
ca. 9 m. Breite ca. 12 m ohne
Säulen.

Ein in gutem Zustande befindlicher
Kettenzug

mit Laufkatze.
Offerten unter Chiffre Z O 4514
an die Annoncen-Expedition
Rudolf Mosse, Zurich.

Zu verkaufen

event. Lizenz abzugeben:

Schweiz. Patent

betr. Dispositif pour ouvrir et fermer
automatiquement des portes cou-
lissantes. Reflektanten wollen sich
melden beim Patentbureau Bourry-
Séquin & Cie., Schützengasse 29,
Zürich I.

**Zeichner**

erfahrener Techniker, gelernter
Schreiner, seit mehreren Jahren in
größerem Architekturbureau (in
ungekünd. Stellung) wünscht sich
auf 1. August oder später zu verändern.
Offerten unter L K 1674 an
Rudolf Mosse, Zurich, erbeten.

**Zu kaufen gesucht:
Theodolit**

neue Teilung Horizont.-Kreis 18 cm,
Vertikal-Kreis 15 cm. Loupen- oder
Mikroskopablesung. Sich zu wenden
sub Z P 4190 an
Rudolf Mosse, Zurich.

**Jeune
Dessinateur-Architecte**

possédant références de 1^{er} ordre
cherche place, pour le 15 août ou
1. Septembre; de préférence dans
grand bureau d'architecture de la
Suisse romande.

Offres sous chiffre Z F 4556 à
Rodolphe Mosse, Zurich.

Eiserne Kennel

für Wasserleitung ca. 20 m, von
5—600 mm Breite und ca. 300 mm
Höhe zu kaufen gesucht.
Gebr. Kunz, Steinmaur (Zürich).

**Ein
Architekt**

findet für kurze Zeit sofort Beschäfti-
gung bei **Robert Moser, Architekt**
in **Baden**. Den Anmeldungen sind
Angaben über Studiengang und
Gehaltsanspruch beizulegen.

Messtisch

zu mieten eventuell zu kaufen
gesucht.
Offerten sub Z E 4555 an
Rudolf Mosse, Zurich.

Hatt & Cie., Zurich

Unterer Mühlesteig 2,
Telephon 4146,
empfehlen ihre

Lichtpausanstalt
für **Heliographie**
und für



(Blitzlichtpausverfahren).
Stets frisch am Lager:
Heliographie-Papiere und Pauspapiere.
Bitte Preiscurant zu verlangen.

**Die zuverlässigsten
CONDENSTÖPFE**

liefert **J. AUMUND, Ingen.,**
Stamplonbachstrasse 11, z. Limmatburg
ZÜRICH.
Verlangen Sie Prospekt und Referenzen.

Junger

Elektrotechniker,

kürzlich diplomiert, sucht eine
passende Stelle in der Schweiz oder
im Ausland unter bescheidenen
Gehaltsansprüchen. Gute Referenzen
zu Diensten. Gefl. Anfragen sub
Chiffre Z a g S 153 befördert
Rudolf Mosse, Schaffhausen.

Werkmeister

oder **Drehermeister**, Ende 20,
Absolv. Kgl. Maschinenbauschule,
mit 1^a Zeugnissen, gedient, energisch
und strebs., firm im allem. Werk-
zeug- und Maschinenbau, Lohn- und
Akkordwesen, bisher in selbständiger
Stellung als Werkmeister, sucht
sofort oder baldigst anderweitige
Stellung, eventl. auch als Maschinen-
meister. Süddeutschl. oder Schweiz
bevorzugt. Offerten sub F H O 916
an **Rudolf Mosse, Zurich.**

Tüchtiger, diplomierter

Maschinentechniker

(Schweizer)
deutsch u. ital. sprechend, gewandter
Zeichner, mit mehrjähriger Werkstatt-
praxis, sucht Stellung als Betriebs-
leiter oder Abteilungschef. Beste
Zeugnisse und Referenzen. Offerten
unter Chiffre Oc 3174 Y an
Haasenstein & Vogler, Bern.

Maschinentechniker

bisher als Volontär in der Prager
Maschinenfabrik vormals Ruston,
gegenwärtig bei Joh. Jak. Rieter &
Cie. in Winterthur, in allen Ma-
schinenfächern bewandert, sucht
Stelle als Konstrukteur, möglichst
in Zurich oder Umgebung. Gefl.
Offerten unter Z H 4583 an
Rudolf Mosse, Zurich.

Vertretung

gesucht für gangbare Artikel in
der Baubranche von tüchtigem
Fachmanne. Offerten unter Chiffre
Z Y 4574 an
Rudolf Mosse, Zurich.

Asphalt-Parkett

Eichene
und **Pitchpine-Riemen**
in Asphalt gelegt.

Zuverlässigste Garantie gegen
Bodenfeuchtigkeit u. Schwamm,
sowie gegen Luftzutritt von unten.

Ermöglichen die Erstellung von Par-
kettböden auch in nicht unterkellerten
und feuchten Lokalen, über Durch-
fahrten etc.

Erstellen unter Garantie
E. Baumberger & Koch
Steinenringweg 45, **Basel.**

Gas- und Oel-Motoren „Campbell“

von 1 bis 1000 P. S. bester Konstruktion, garantiert für geringsten Gas-
verbrauch und ruhigen Gang, speciell für Petrol und Benzin.

Komplete Kraftgasanlagen für eigene Gaserzeugung.
Elektrische Beleuchtungs- und Kraftübertragungsanlagen
in jedem Umfang.

Kostenvoranschläge mit Betriebsberechnung und Auskunft erteilt prompt
F. Fuchsli, Ingenieur, Brugg (Aargau).

Für das Installationsbureau
einer grossen Elektrizitätsfirma
werden mehrere, im Entwerfen von
Maschinendispositionen, Schaltungs-
schemata, Schalttafeln, Montage-
plänen geübte und sauber arbeitende

**Zeichner
gesucht.**

Offerten mit Zeugnisabschriften,
Angabe der Gehaltsansprüche und
des möglichen Eintritts erbeten
unter Z P 4515 an die Annoncen-
Expedition
Rudolf Mosse, Zurich.

Jucker - Wegmann,

Papierhandlung z. Hecht,
Schifflande 22, **Zürich.**

Grosses Lager
von

Pauspapiere, Pausleinen
und **Zeichnenpapier,**
Rollen und Bogen,
in nur vorzüglichen Qualitäten
Holzcementpapier, Dach-
pappen, Bodenbelag und
Teppich-Unterlag-Papiere.

Best assortiertes Lager
von la Qualität

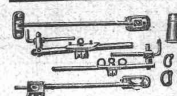
Schwenkseilen,
Flaschenzug- und Aufzugseilen.
15—45 mm und bis 200 m lang,
Bindseile

beliebiger Dicke und Länge,
Gerüststricke, Spitzstrangen,
Maurerschnüre, Senkelschnüre,
Drahtseile

für Transmissionen und Aufzüge,
Wagenfett, Seilseife, Bast-Tragband
empfiehlt bestens

D. Denzler, Seiler,
Zürich.

Franz Villinger & Co.
elektrische und mechanische Werkstatt,
Freiburg i. B., Guntramstr. 32g.



Gardinenhaken
und Draperie-
rahmenhalter
(D. R. G. M.
137977) grösste
perfekte Neu-
heit, sowohl

Gardinenstirnträger wie Draperie-
rahmenhalter, 4 fach verstellbar, eine
einmalige Anschaffung, geliefert zum
einschlagen, eingipsen, aufschrauben
und einschrauben. Nur M. 1.25. per Paar.
Fensterfeststeller (D. R. G. M. 134058) kein
Zuschlagen der Fenster, kein Zerbrechen
der Scheiben, rechts, links, aussen und
innen zu gebrauchen, sicherster und ein-
fachster Steller per Paar M. 1.20.
Für schwere Fenster M. 4.40 per Paar.
Schiebfenstersteller (D. R. G. M. 134057)
selbstthätig arbeitend. Schiebfenster
können in jede Höhe gestellt werden,
praktisch und überall beliebt.
Grosse 10 Pfg. Kleine 9 Pfg. per Stück.
Schrubberhalter geben dem Besen oder
Schrubberstiel festen Halt, kein ver-
faulen des Stieles; äusserst leichtes An-
machen 22 Pfg. per Stück.
Versandt bei obigen Preisen bei Post-
kolli franco Nachnahme; Wiederver-
käufer hohen Rabatt. Vertreter gesucht.