

Zeitschrift: Schweizerische Bauzeitung
Herausgeber: Verlags-AG der akademischen technischen Vereine
Band: 37/38 (1901)
Heft: 25

Werbung

Nutzungsbedingungen

Die ETH-Bibliothek ist die Anbieterin der digitalisierten Zeitschriften auf E-Periodica. Sie besitzt keine Urheberrechte an den Zeitschriften und ist nicht verantwortlich für deren Inhalte. Die Rechte liegen in der Regel bei den Herausgebern beziehungsweise den externen Rechteinhabern. Das Veröffentlichen von Bildern in Print- und Online-Publikationen sowie auf Social Media-Kanälen oder Webseiten ist nur mit vorheriger Genehmigung der Rechteinhaber erlaubt. [Mehr erfahren](#)

Conditions d'utilisation

L'ETH Library est le fournisseur des revues numérisées. Elle ne détient aucun droit d'auteur sur les revues et n'est pas responsable de leur contenu. En règle générale, les droits sont détenus par les éditeurs ou les détenteurs de droits externes. La reproduction d'images dans des publications imprimées ou en ligne ainsi que sur des canaux de médias sociaux ou des sites web n'est autorisée qu'avec l'accord préalable des détenteurs des droits. [En savoir plus](#)

Terms of use

The ETH Library is the provider of the digitised journals. It does not own any copyrights to the journals and is not responsible for their content. The rights usually lie with the publishers or the external rights holders. Publishing images in print and online publications, as well as on social media channels or websites, is only permitted with the prior consent of the rights holders. [Find out more](#)

Download PDF: 06.02.2026

ETH-Bibliothek Zürich, E-Periodica, <https://www.e-periodica.ch>

Schweizerische Bauzeitung

Wochenschrift

für Bau-, Verkehrs- und Maschinentechnik

Herausgegeben

von

A. WALDNER

Dianastrasse Nr. 5, Zürich 11.

Verlag des Herausgebers. — Kommissionsverlag: Ed. Rascher, Meyer & Zeller's Nachfolger in Zürich, Rathausquai 20.

Organ

des Schweizer. Ingenieur- und Architekten-Vereins und der Gesellschaft ehemaliger Studierender des eidg. Polytechnikums in Zürich.

Abonnementspreis:
Ausland... Fr. 25 per Jahr
Inland... „ 20 „ „

Für Vereinsmitglieder:
Ausland... Fr. 18 per Jahr
Inland... „ 16 „ „
sofern beim Herausgeber
abonniert wird.

Abonnements
nehmen entgegen: Heraus-
geber, Kommissionsverleger
und alle Buchhandlungen
und Postämter.

Insertionspreis:
Pro viergespaltene Petitzeile
oder deren Raum 30 Cts.
Haupttitelzeile: 50 Cts.

Inserate
nimmt allein entgegen:
Die Annoncen-Expedition
von

RUDOLF MOSSE
in Zürich, Berlin, Breslau,
Dresden, Frankfurt a. M.,
Hamburg, Köln, Leipzig,
Magdeburg, München,
Nürnberg, Stuttgart, Wien,
Prag, London.

Bd XXXVII.

ZÜRICH, den 22. Juni 1901.

Nº 25.

Schweizer. Polytechnikum.

An der Ingenieurschule des eidgen. Polytechnikums ist auf Beginn des Wintersemesters 1901/1902 die Stelle eines **Assistenten** für den Unterricht in **Wasserbau und Fundationen** neu zu besetzen.

Die von den Bewerbern verlangten Erfordernisse sind: Hochschulbildung und einige Praxis als Ingenieur, sowie Kenntnis der deutschen und französischen Sprache. — Die Besoldung bleibt besonderem Abkommen vorbehalten. Anmeldungen sind in Begleit von Zeugnissen und einem kurzen «curriculum vitae» bis Ende Juli 1901 dem Unterzeichneten einzureichen, der auf Anfrage nähere Auskunft über die zu besetzende Stelle erteilen wird.

Zürich, den 13. Juni 1901

Der Präsident des schweiz. Schulrates
H. Bleuler.

Stelle-Ausschreibung.

Infolge Resignation wird die Stelle eines **Kontrollingenieurs für Spezialbahnen** zur Wiederbesetzung ausgeschrieben.

Besoldung Fr. 4000 bis 5500 nebst den gesetzlichen Reiseentschädigungen.

Auskunft über Erfordernisse etc. erteilt die technische Abteilung des eidgen. Eisenbahndepartements.

Schriftliche Anmeldungen, welchen ein curriculum vitae nebst Ausweisen über Studien und bisherige Praxis beizufügen sind, nimmt bis **30. Juni 1901** das unterzeichnete Departement entgegen.

Bern, den 10. Juni 1901.

Post- und Eisenbahndepartement
Eisenbahnabteilung.

Steinbruch-Gesellschaft Ostermündingen bei Bern.

Blauer und gelber Sandstein. Lieferung als Rohmaterial auf Mass in jeder Grösse oder behauen nach Plänen und Zeichnungen. Flutlieferung zur Erhärtung des Materials.

Einzig echte Mettlacher Steinzeug-Bodenplatten, glasierte Wandplatten, Stallklinker und Röhren,

wetterbeständige Bauterracotta (matt und in Majolica),
Figuren und Vasen zu Bauzwecken und für **Gärten** von
Villeroy & Boch in Mettlach und Merzig.

Verblendsteine

in 7 verschiedenen Farben, glasiert und unglasiert, von
Ph. Holzmann & Cie. in Frankfurt a. M.

sog. Saargemünder Thonplatten, stahlhart gebrannt
von A. Brach in Kleinblittersdorf.

Prima Schlackenwolle
Ladenständer. — Decor. Bauguss von C. Flink, Mannheim.

Vertreter: **Eugen Jeuch** in **Basel.**

Naturmuster und Preiscurant zu Diensten.

Ventilationsanlagen

erstellt für sämtliche Zwecke

J. P. Brunner, Oberuzwyl (Kt. St. Gallen)

Spezialität für Trockenanlagen.

Brückenbau.

Bei der Rankwaage unterhalb Olten wird die Erstellung einer **Brücke über die Aare** beabsichtigt. Für dieselbe ist, bei circa 104 m Länge und 4,80 m Fahrbahnbreite nebst einseitigem Trottoir von 1,50 m, Eisenkonstruktion mit beidseitigem Widerlager aus Solothurnerstein in Aussicht genommen.

Zur Vorlage von vollständigen Projekten mit Kostenberechnung steht den resp. Submittenten, bei freier Wahl der Konstruktionsform, das erforderliche Planmaterial mit Bauprogramm zur Verfügung.

Solothurn, den 17. Juni 1901.

Baudepartement des Kantons Solothurn:
Dr. R. Kyburz.

Konkurrenz-Ausschreibung

betreffend den

Neubau der mittleren Rheinbrücke in Basel.

Behufs Erlangung von **Projekten und Uebernahms-Offerten für den Bau einer neuen Rheinbrücke in Basel** an Stelle der alten Brücke wird unter den in dergleichen Bauten bewanderten in- und ausländischen Unternehmungen Konkurrenz eröffnet.

Die erforderlichen Grundlagen für die Konkurrenz können gegen Deponierung von **Fr. 30** beim **Kantonsingenieur des Kantons Basel-Stadt** bezogen werden; derselbe erteilt auch weitere Auskunft in dieser Sache.

Eingabetermin: 14. Dezember 1901.

Die an der Konkurrenz sich beteiligenden Firmen erhalten den deponierten Betrag zurück.

Basel, im Juni 1901.

Baudepartement des Kantons Basel-Stadt.



Asphalt-

und Cement-Arbeiten aller Art

Trottoirs, Keller- und Brauerei-Böden, Terrassen, Korridore, Remisen, Magazine, Durchfahrten etc.

Asphaltierung von Kegelbahnen

Holzpflasterungen
Stallböden

Antiläolithböden, öl- und säurefest, für Fabriken, Maschinenräume etc.

Asphalt-Parkett

Beton-Bau

Plättli-Böden

Asphalt-Blei-Isolierplatten zur Abdeckung von Gewölben, Fundamenten, Unterführungen etc.

Dachpapp-Dächer

Holzcement-Dächer.

Mehrjährige Garantie für alle Arbeiten.

E. Baumberger & Koch, Basel

Asphalt- und Cementbaugeschäft.

Zu verkaufen.

Zufolge elektrischer Kraftinsallierung haben die Unterzeichneten zu verkaufen:

1. Eine sehr gut erhaltene **12-pferdige Dampfmaschine** (Sulzer), eventuell mit Dampfkessel.
2. Einen bereits neuen **12 H. P. Petrol-Motor** (Saurer).
3. Einen ebenfalls noch bereits neuen **5 H. P. Benzin-Motor** (System Benz).

Laubscher freres & Co.,
Täuffelen bei Biel.

Eisenbahnschule Biel

Die Stelle eines

Fachlehrers der Eisenbahnschule

wird zur Wiederbesetzung ausgeschrieben.

Unterrichtsgegenstände: Betriebsmittel, Signalwesen, Betriebsdienst.
Erfordernisse: Gute allgemeine Bildung und Befähigung, deutsch und französisch zu unterrichten. Den Vorzug erhält ein in den erwähnten Dienstzweigen erfahrener **technisch gebildeter** Eisenbahnbeamter.

Anfangsbesoldung 4500 Fr. Stellenantritt 30. September 1901.

Anmeldungen mit Ausweisen über den Bildungs- und Dienstgang sind bis 10 Juli 1901 zu richten an:

Herrn August Weber,
Vizepräsident der Technikums-Kommission Biel.

Konkurrenzausschreibung

über Ausführung der **elektrischen Beleuchtungsanlage** im Neubau Strafanstalt Regensdorf.

Näheres siehe Amtsblatt vom 18. und 25. Juni 1901.

Zürich, den 15. Juni 1901.

Für die kant. Baudirektion:

Der Kantonsbaumeister:

Fietz.

Cornwallkessel

von **12, 15, 19, 20 und 33 m² Heizfl.** \times **9 Atm.** Betriebsdruck, beständig auf Lager. Lieferung von **Kesselschmiedarbeiten** aller Art, nach eigenen Konstruktionen oder eingesandten Plänen.

Prima Material, solide Arbeit, prompte Bedienung.

Kesselschmiede Richtersweil.

Zu verkaufen:

- 1 Deutzer Gasmotor, 8 H. P., und**
1 Gleichstrom-Dynamo, 90 Amp., 120 Volt
900 Touren,

wegen Nichtgebrauch billig. Auskufft erteilt

Zürcher Telephon-Gesellschaft,
Aktiengesellschaft für Elektrotechnik,
Oberer Hirschengraben 14, **Zürich.**

Spezialität:

Atelier für Perspektiven

F. Thalheim, Architekt und Lehrer der Perspektive,
Leipzig-R., Kohlartenstr. 69 I.



Louis Pflüger, Basel,

Nachfolger von Emil Bastady.

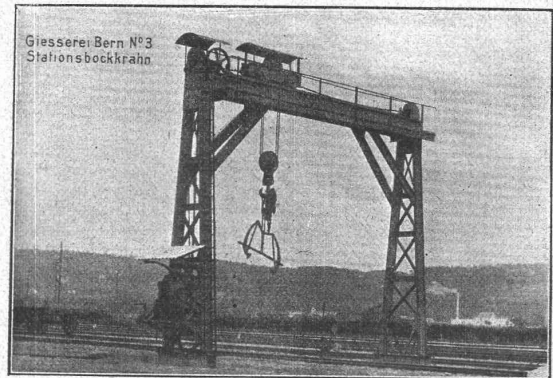
Gesucht ca. 1500 lfd. Meter alte Schienen

von nicht unter 30 kg per m Gewicht, nebst Befestigungsmittel, noch brauchbar für ein Industriegeleise. Offerten sind bis **30. Juni** zu richten an den

Kantonsingenieur von Basel-Stadt.

Gesellschaft der Ludwig von Roll'schen Eisenwerke

Filiale: **Giesserei Bern** liefert:



Weichen jeder Art, **Herzstücke** und **Kreuzungen.**
Schiebebühnen jeder Länge und Tragkraft, unversenkt und versenkt; für Wagen und Lokomotiven;
Hand-, Dampf- und elektrischen Betrieb.
Drehscheiben jeder Grösse und Tragkraft, für Wagen und Lokomotiven, auf eisernem Schwellenrost oder Mauerwerk montiert.
Barrieren, Stationskranen, Signale.
Zahnstangenoberbau für Bergbahnen.
Seilbahnen für Reisenden- und Gütertransport. (Eigene Konstruktionen und patentierte Bremssysteme).
Kranen für Hand-, spec. elektr. Betrieb, **Aufzüge** für hydraul. und elektr. Betrieb.
Schleusenanlagen für Wehre, Kanäle etc.
Angaben über zahlreiche Ausführungen, Referenzen, Projekte und Kostenanschläge stehen zu Diensten.

Dampf- und Wasserheizungen

für neue und alte **Wohnhäuser**, wie für alle Arten anderer Gebäulichkeiten,

Dampfkessel - Blechröhren für Turbinen

wie überhaupt alle Blecharbeiten liefert die
Maschinenfabrik und Kesselschmiede

von

Heinrich Berchtold in Thalweil bei Zürich.

Hatt & Cie., Zürich

Unterer Mühlesteig 2,
Telephon 4146,

empfehlen ihre

Lichtpausanstalt
für **Heliographie**
und für



(Blitzlichtpausverfahren).

Stets frisch am Lager:

Heliographie-Papiere und **Pauspapiere.**
Bitte Preiscurant zu verlangen.

Die erste schweizerische Mosaikplatten-Fabrik

von

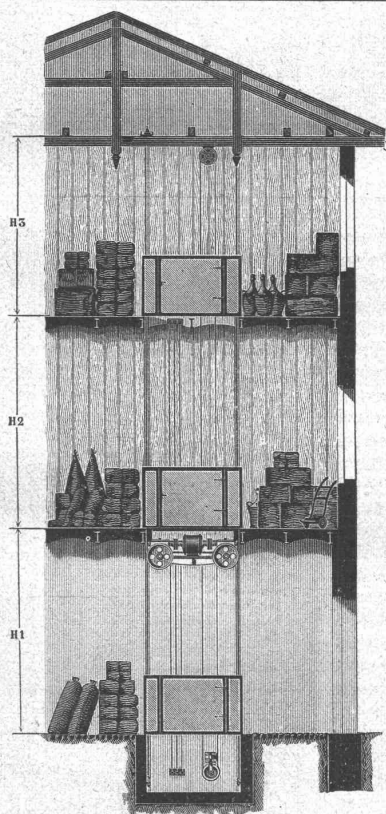
A. Werner-Graf in Winterthur

vormals Huldreich Graf

empfiehlt

als **schönen** und **soliden Hartbodenbelag** ihre
bewährten **Mosaikplatten** in **steinhardter Masse**
von **einfachen** bis zu den **reichsten Dessins**, mit
glatter und **geriefter Oberfläche**.

Dessin-Album und Preiscourants zu Diensten.



C. Wüst & Comp.,
Seebach - Zürich

bauen als

Spezialität:

Elektrische**Waren-**

und

Personen-
Aufzüge

automobil und mit
stationärer Winde
nach eigenem,
patentiertem System.

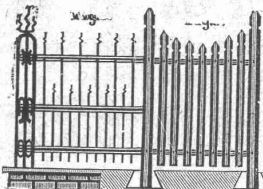
Billigste Anschaffungs-
und Betriebskosten.

Absolut ruhiger Gang.
Präzise Steuerung.

Vorzügliche Fangvorrichtung.

Projekte und Kostenvor-
schläge gratis.

Mit **Herkulesstäben**, + Patent 11524 +



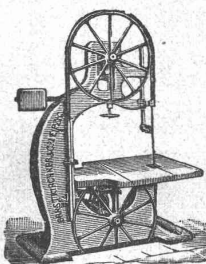
welche in jeder gewünschten **Form** und
Länge geliefert werden, erstellt man die
schönsten u. billigsten **Thore, Thüren**,
sowie **Einfriedigungen** für **Gärten**,
Höfe, Gräber etc. Besonders vorteilhaft
für **Schlösser** und **Schmiede**.

Prospekte und Preise durch

Ernst Waleker, Zürich III.

Alleinverkauf für die Schweiz.

KIRCHNER & Co.,
Leipzig-Sellerhausen.



Grösste Spezialfabrik von
Sägewerkmaschinen
und
Holzbearbeitungsmaschinen

Ueber 60 000 Maschinen geliefert,
62 höchste Auszeichnungen.

Weltausstellung Paris 1900:
Höchste Auszeichnung „Grand Prix“.

Filiale: **ZÜRICH, Bahnhofstrasse 89,**
— TELEPHON 3866 —

Gesellschaft der L. v. Roll'schen Eisenwerke
Fabrik feuerfester Produkte
in **MÜNSTER** (Kt. Bern.)

FEUERFESTE STEINE jeder Form und Grösse.

CHAMOTTESTEINE in verschiedenen Qualitäten bis zu den höchsten
Anforderungen

STEINE für **CUPOLÖFEN** nach Maassangaben, erprobt in unsern
eigenen Giessereien.

CHAMOTTEMÖRTEL.



Rollbahnschienen und Schwellen
aus der **Burbacherhütte**



werden in verschiedenen Profilen nebst dem dazu gehörenden

Kleineisenzeug

geliefert von



Kägi & Co., Winterthur.

General-Vertreter für die Schweiz:
Basel: Paravicini & Waldner.

Farbenfabriken vorm. Friedr. Bayer & Co.
ELBERFELD.



Hauschwamm
sowie **Schleim**
und **Schimmelpilze**
beseitigt sicher das
geruchlose
Antinonin.

Ed. Meier, Eke Lang- und Backenstrasse 98.
Prospekte und Lieferungsverzeichnisse stehen jederzeit gern zu Diensten.

Dépôt: Zürich:



Ad. Schulthess, Zürich V,
Mühlebachstr. 62/64, Zinkornamenten-Fabrik.

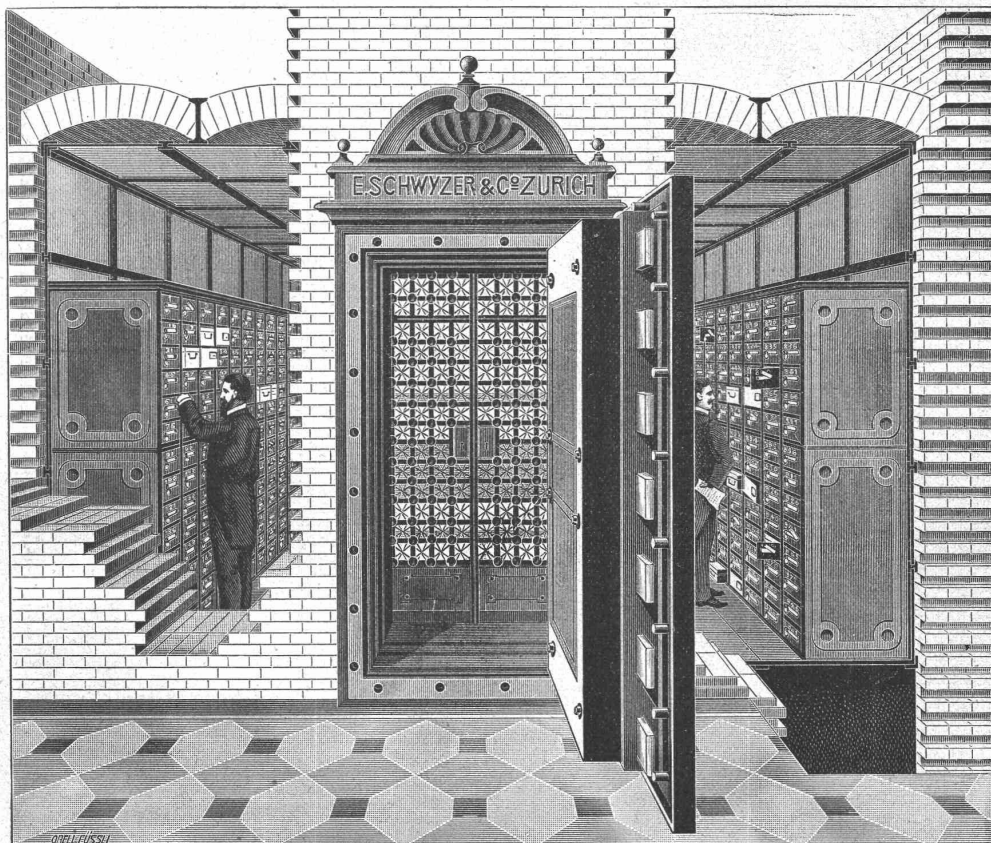
Specialität: Ausführung architektonischer kunstgewerblicher Ornamente in Zink und Kupfer etc. etc. nach Musteralbum, eingedanten Zeichnungen und nach Modellen, wie: Mansardenfenster, Dach- und Turmspitzen, Konsolen, Gesimse, Wasserspeier, Bekrönungen, Ballustraden, Firstkämme, Garnituren und Figuren etc. etc. Illustrierte Muster-Album u. Preis-Courant gratis und franko!

Neues bewährtes Verfahren zur Verklebung der Zinkarbeiten.
Grosse Auswahl und Musterlager von Blech-Schindeln verschiedenster Grösse und Dessin. Specialität: Kuppel- und Turmbekrönungen mit Falzhaken befestigt; Patent Nr. 11727. Beste Specialeinrichtungen zur Fabrication von Schindeln, Schuppenblechen und gerippten Dachplatten. Prospekte gratis. — Uebernahme sämtlicher Spenglerarbeiten. Anfertigung von erhabenen Zinkbuchstaben.

Emil Schwyzer & Co., Albisrieden, Zürich.

vormals Cosulich-Sitterding.

Aelteste und grösste Fabrik der Schweiz für Geldschrank- und Tresorbau. Gegründet 1840.



Archiv- & Bank-Einrichtungen. Safe-Deposits. Panzer-Kassen. Panzer-Thüren. Panzer-Gewölbe.

Detailliert ausgearbeitete Projekte mit Kostenberechnung, technische Ratschläge etc. kostenfrei.
Zahlreiche Referenzen von Banken und Privaten.
Illustrierte Preislitten franko ins Haus. — Telefon Nr. 961. —



Präcisions Reisszeuge.
Rundsystem.
Patent. Ellipsographen, Schrafflierapparate etc.
Clemens Riefler,
Fabrik math. Instrumente.
Nesselwang u. München (Bayern).
Gegründet 1841.
Paris 1900 Grand Prix^{er}
Illustrierte Preislitten gratis.



Wendeltreppen,

Eiserne Treppen-Anlagen,

Balkongeländer, Treppengeländer, Thürfüllungen, Säulen, Gussposten, Dachfenster.

Suter-Strehler & Co.,

vorm. Suter & Diener,
Konstrukt.-Werkstätte, Zürich.

Franz Villinger & Co.
elektrische und mechanische Werkstätte
Freiburg i. B., Guntramstr. 32 g.



elektrischen Thüröffner der Neuzeit (D.R. G.M. 120701), rechts, links und für jedes Schloss zu gebrauchen, leichte Montirung per Stück Mk. 14.—
Elektrischer Verbindungscontact für Thüröffner D.R.G.M. 127372. Kein Brechen oder Zerreißen der Drähte. Thürausheben ohne Abnahme der Leitung, sicherster Verbindungscontact p. Paar M. 2, Versandt bei obigen Preisen franco Nachnahme. Wiederverkäufer hohen Rabatt. Vertreter gesucht.

Xylogr. Art. Anstalt
J. B. MÜLLER in ZÜRICH
Fertige HOLZSCHNITTE.
Galt. Clés, Zinkätz
PRÄMIERT & DIPLOMIERT

Bayer. Metall-Industrie München.
Tobias Forster & Co.



Kasernen, Fabriken, Arbeiterwohn.
Private, Wirthschaften.
Closets mit Wasserspülung ohne

Société Métallurgique du Périgord Paris

Weltausstellung 1900 in Paris — Hors concours Jury-Mitglied

— fertigt in ihren Werken als **Specialität:** —

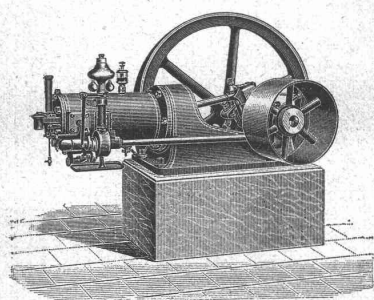
Gusseiserne Röhren

von 40—1300 mm Durchmesser

für Gas- und Wasserleitungen.

Generalvertretung für die Schweiz: **Gebr. Stebler, Zürich.**

Schweiz. Lokomotiv- & Maschinenfabrik Winterthur.



Kraftgas-Anlagen

und Motoren jeder Grösse

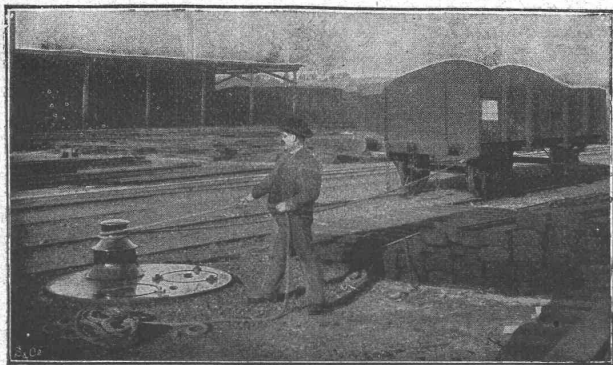
Patent. **Gaserzeuger S. L. M.** Neu!

für Motoren von 5-40 HP.

Kohlenverbrauch per Pferdekraft in der Stunde
nur ca. 3 Centimes.

Einfache Bedienung. ✱ Kleiner Platzbedarf.

Gas-, Benzin- & Petrolmotoren.



Joseph Vögele, Mannheim

liefert seit 1842:

Weichen jeder Bauart und Spurweite für Haupt- und Nebenbahnen;
Herzstücke; Kreuzungen;
Drehscheiben u. Schiebebühnen für Lokomotiven und Wagen, mit Hand-, Dampf- und elektr. Antrieb;
Drehscheiben mit Fuhrwerk befahrbah;
Elektrische Spills, Stellwerke, Schlagbäume.

Vertreter für die Schweiz:

Wolf & Graf, Zürich.

Bauzeichner gesucht.

Solche mit Kenntnissen im armier. Betonbau erhalten den Vorzug. Antritt 10. Juli. Offerten unter Chiffre O B 1901 an

Rudolf Mosse, Basel.

Best assortiertes Lager von la Qualität

Schwenkseilen,

Flaschenzug- und Aufzugsseilen.

15—45 mm und bis 200 m lang,

Bindseile

beliebiger Dicke und Länge,
Gerüststricke, Spitzstrangen,
Maurerschnüre, Senkelschnüre,
Drahtseile

für Transmissionen und Aufzüge,
Wagenfett, Seilschmiere, Bast-Tragband
empfiehlt bestens

D. Denzler, Seiler,
Zürich.



Präzisions- und Schul-
Reisszeuge.

E. O. Richter & Co.,
Chemnitz.



Emil Sequin, Euböolithwerke
Rüti (Zürich).

Felix Beran, Bautechn. Bureau
Zürich V.

I. KEIM'SCHE II.

WETTERFESTE
MINERAL-
FARBEN.

FABRIK KEIM'SCHE

AVSKVNIT
VBER
A-KYNSLER-
ODER
B-DEKORATIONS-
ODER
CANSTRICH-
MINERALFARBEN.

NORMAL-
ÖLFARBEN
IN TVBEN.

FABRIK KEIM'SCHE

OLMALFARBEN
VNIT-CONTROLE
D-DEUTSCHEN
GESELLSCHAFT
Z-BEFÖRDERVNG
RATIONELLER
MALVERFAHREN.

DRAHTSEILE jeder Art für LUFTSEILBAHNEN, Seilriesen

Bergbahnen
Schiefe Ebenen
Aufzüge
Transmissionen
etc.



Maschinenhallen & Werkstätten in Wallisellen b. Zürich
& in Bern b. Weyermannshaus. Dépôt in Yverdon etc.
— Prospekte und Kostenanschläge gratis. —

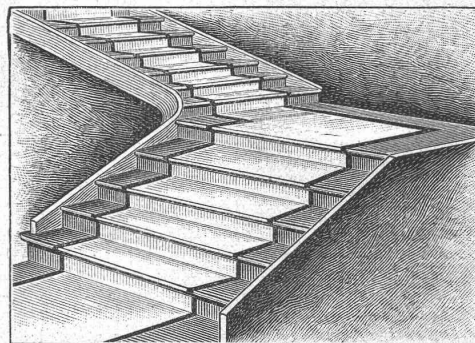
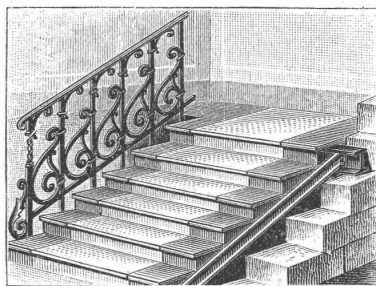
Verkauf & Vermietung
von
Bau-Unternehmer-
Material.
Lokomobilen.
Pumpen & Ventilatoren.
Kl. Locomotiven.
Transportable Stahlbahnen,
Rollwägelchen, Drehscheiben etc.

Schweiz. Xylolith - (Steinholz) - Fabrik Wildegg BILLIET & KARRER

✚ Pat. Nr. 9080.

Treppenstufen aus Xylolith

für Belag von



**Eisernen Treppen; Wendeltreppen;
Hölzernen & Betontreppen; abgelaufenen Sandsteintreppen.**

— Grosse Standsicherheit, feuersicher, grösste Solidität. —
Unisfarben oder mit gefärbtem Treppenläufer.
✚ Bester Ersatz für Eichenholz. ✚

THONWERK BIEBRICH, A.-G.

Biebrich a/Rhein

beste Referenzen und Zeugnisse aus der Schweiz,
liefert die für den Bau und Betrieb von Gasanstalten, Cement-
fabriken, Chemischen Fabriken, Cellulosefabriken, Schweiss-
und Puddelwerken, Eisengiessereien, sowie für Dampfkessel-
und sonstige Feuerungsanlagen notwendigen

feuerfesten & säurebeständigen Produkte

Retorten, Form- u. Normalsteine, Gloverringe, Mörtel etc.

Bauführer

Energisch, praktisch u. theoretisch
gebildet, sucht Stelle in grösserem
Baugeschäft oder Unternehmung.
Beste Zeugnisse und Referenzen zur
Einsicht. Offerten sub Z S 4268 an
Rudolf Mosse, Zürich.

Architecte-Constructeur

connaissant à fond la construction
demande emploi comme
conducteur de travaux.
Offres sous chiffre Z X 4423 à
Rodolphe Mosse, Zürich.

Patent-Kunst-Tuffstein-Platten

2 m lang; 25 cm breit: 4, 5, 6 1/2 und 8 cm dick.

Leichtes Isolier- und Baumaterial.

Zur Herstellung trockener, gesunder Wohn- und Fabrikräume.
Zur Isolierung von kalten oder warmen, feuchten oder dampfenden Lokalen,
Shed- und Wellblechdächern etc.
Zur Umhüllung von Kesseln, Apparaten und Wasserreservoirs, gegen
Wärmeausstrahlung, sowie gegen Einfrieren und Schwitzen.

Vertretung für die Schweiz:

E. Baumberger & Koch, Basel.
Baumaterialienhandlung.

Bürk's „Original“ Wächter-Kontroll-Uhren.

Ueber 40,000 Stück im Gebrauch.

— 26 verschiedene Typen. —

Für jeden einzelnen Fall wähle man das **Beste!**

Prospekte gratis und franko.

Hans W. Egli, Werkstätte f. Feinmechanik, Zürich II, Gotthard-
strasse 39.