

Zeitschrift: Schweizerische Bauzeitung
Herausgeber: Verlags-AG der akademischen technischen Vereine
Band: 37/38 (1901)
Heft: 24

Werbung

Nutzungsbedingungen

Die ETH-Bibliothek ist die Anbieterin der digitalisierten Zeitschriften auf E-Periodica. Sie besitzt keine Urheberrechte an den Zeitschriften und ist nicht verantwortlich für deren Inhalte. Die Rechte liegen in der Regel bei den Herausgebern beziehungsweise den externen Rechteinhabern. Das Veröffentlichen von Bildern in Print- und Online-Publikationen sowie auf Social Media-Kanälen oder Webseiten ist nur mit vorheriger Genehmigung der Rechteinhaber erlaubt. [Mehr erfahren](#)

Conditions d'utilisation

L'ETH Library est le fournisseur des revues numérisées. Elle ne détient aucun droit d'auteur sur les revues et n'est pas responsable de leur contenu. En règle générale, les droits sont détenus par les éditeurs ou les détenteurs de droits externes. La reproduction d'images dans des publications imprimées ou en ligne ainsi que sur des canaux de médias sociaux ou des sites web n'est autorisée qu'avec l'accord préalable des détenteurs des droits. [En savoir plus](#)

Terms of use

The ETH Library is the provider of the digitised journals. It does not own any copyrights to the journals and is not responsible for their content. The rights usually lie with the publishers or the external rights holders. Publishing images in print and online publications, as well as on social media channels or websites, is only permitted with the prior consent of the rights holders. [Find out more](#)

Download PDF: 03.04.2026

ETH-Bibliothek Zürich, E-Periodica, <https://www.e-periodica.ch>

Schweizerische Bauzeitung

Wochenschrift

für Bau-, Verkehrs- und Maschinentechnik

Herausgegeben

von

A. WALDNER

Dianastrasse Nr. 5, Zürich II.

Verlag des Herausgebers. — Kommissionsverlag: Ed. Rascher, Meyer & Zeller's Nachfolger in Zürich, Rathausquai 20.

Organ

des Schweizer. Ingenieur- und Architekten-Vereins und der Gesellschaft ehemaliger Studierender des eidg. Polytechnikums in Zürich.

Abonnementspreis:
Ausland... Fr. 25 per Jahr
Inland... " 20 " "

Für Vereinsmitglieder:
Ausland... Fr. 18 per Jahr
Inland... " 16 " "
sofern beim Herausgeber
abonniert wird.

Abonnements
nehmen entgegen: Heraus-
geber, Kommissionsverleger
und alle Buchhandlungen
und Postämter.

Insertionspreis:
Pro viergespaltene Petitzeile
oder deren Raum 30 Cts.
Haupttitelseite: 50 Cts.

Inserate
nimmt allein entgegen:
Die Annoncen-Expedition
von
RUDOLF MOSSE
in Zürich, Berlin, Breslau,
Dresden, Frankfurt a. M.,
Hamburg, Köln, Leipzig,
Magdeburg, München,
Nürnberg, Stuttgart, Wien,
Prag, London.

Bd XXXVII.

ZÜRICH, den 15. Juni 1901.

N^o 24.

Verkauf von Strassenlaternen.

Infolge Einführung elektrischer Beleuchtung ist die Dorfgemeinde **Flawil** in der Lage, das gesamte Material der bisherigen Petrolbeleuchtung, bestehend in 32 Laternen, darunter 11 mit Consolen und 21 mit Candelabern, alles noch gut erhalten, zu verhältnismässig sehr billigem Preise **zu verkaufen**. Damit ist Korporationen oder Dorfschaften, welche gesonnen sind Petrolbeleuchtung einzuführen, Gelegenheit geboten, die nötigen Anschaffungen zu ausnahmsweise günstigen Bedingungen effektuieren zu können, worauf wir allfällige Bewerber ausdrücklich aufmerksam machen wollen. Kaufsöfferten sind an den Präsidenten des Dorfverwaltungsrates, **Herrn U. Steiger in Flawil**, zu richten, bei welchem auch die näheren Bedingungen eingesehen werden können.

Flawil, den 4. Juni 1901.

Der Dorfverwaltungsrat.

Zu verkaufen:

1 Dreiphasen-Dynamo

von **Brown, Boveri & Cie.** 100 P. S. 220 Volts, 480 Touren und 80 Wechsel, inkl. sämtlichen Zubehörenden, ist infolge Anschluss eines Fabrik-Etablissements an eine elektrische Zentrale frei geworden und wird billig verkauft.

Auf Wunsch würde die Maschine für eine andere Spannung und Wechselzahl umgewickelt.

Auskunft erteilen

Elektrizitätswerke Wangen a. A.

Stelle-Ausschreibung.

Infolge Resignation wird die Stelle eines **Kontrollingenieurs für Spezialbahnen** zur Wiederbesetzung ausgeschrieben. Besoldung Fr. 4000 bis 5500 nebst den gesetzlichen Reiseentschädigungen.

Auskunft über Erfordernisse etc. erteilt die technische Abteilung des eidgen. Eisenbahndepartements.

Schriftliche Anmeldungen, welchen ein curriculum vitae nebst Ausweisen über Studien und bisherige Praxis beizufügen sind, nimmt **bis 30. Juni 1901** das unterzeichnete Departement entgegen.

Bern, den 10. Juni 1901.

Post- und Eisenbahndepartement
Eisenbahnabteilung.

Schweizer. Polytechnikum.

An der Ingenieurschule des eidgen. Polytechnikums ist auf Beginn des Wintersemesters 1901/1902 die Stelle eines **Assistenten** für den Unterricht in **Wasserbau** und **Foundationen** neu zu besetzen.

Die von den Bewerbern verlangten Erfordernisse sind: Hochschulbildung und einige Praxis als Ingenieur, sowie Kenntnis der deutschen und französischen Sprache. — Die Besoldung bleibt besonderem Abkommen vorbehalten. Anmeldungen sind in Begleit von Zeugnissen und einem kurzen «curriculum vitae» bis Ende Juli 1901 dem Unterzeichneten einzureichen, der auf Anfrage nähere Auskunft über die zu besetzende Stelle erteilen wird.

Zürich, den 13. Juni 1901

Der Präsident des schweiz. Schulrates
H. Bleuler.

Diplolithplattenfabrik A.-G. Dietikon-Zürich

empfeilt ihr vorzügliches Produkt als Belag von **Fahrstrassen, Trottoirs und Höfe, Bahnhöfe, Perrons, Güterbahnhöfe, Lagerhallen und Fabriken** jeder Art, sowie **Korridorbelag** für Kasernen, Schulen und sonstige Bauten. **Diplolithplattenbelag** ist fusswarm, staubfrei, wasserdicht, beinahe geräuschlos, fugenlos und von grösster Widerstandsfähigkeit.

Referenzen sowie jede wünschbare Auskunft und Preisangaben stehen bereitwilligst zur Verfügung.

In der Schweiz verlegt bis Ende 1900: 18 000 m².

Zur Fabrikation in der Schweiz einzig berechtigt.

Konkurrenz-Ausschreibung.

Die Erstellung einer **Wasserleitung** samt Grabarbeit zum neuen Schulhause in Affoltern bei Zürich wird hiemit zur Konkurrenz ausgeschrieben. Pläne, Vorausmaasse und Bedingungen sind einzusehen beim Präsidenten der Baukommission, Herrn **Pfarrer Max Schinz** in **Affoltern** bei Zürich, an den auch allfällige Uebernahmsofferten bis zum **22. Juni** verschlossen einzureichen sind.

Die Baukommission.

Römisch-kathol. Kirchenbau. Zuzgen, Fricktal.

Auf dem Wege der freien Konkurrenz sind zu vergeben:

- Die Maurerarbeiten,
- Die Granitarbeiten,
- Die Zimmerarbeiten,
- Die Schieferdeckerarbeiten,
- Die Spenglerarbeiten,
- Die Eisenlieferung.

Pläne, Beschrieb und Offertenformulare können bei unterzeichnetem Pfarramt und bei Herrn A. Hardegger, Architekt in St. Gallen, eingesehen werden. Verschlossene, mit Aufschrift: «Kirchenbau» versehene Offerten nimmt bis 25. Juni entgegen

Zuzgen, den 9. Juni 1901

Das römisch-kathol. Pfarramt.

LAMBERT & STAHL

ARCHITEKTEN, STUTTGART.

Künstlerische Ausführung

von Perspektiven und architektonischen Arbeiten jeder Art.

Von allen holzkonservierenden
Anstrichen bewährt sich stets
als weitaus wirksamster das

Avenarius

Carbolineum

D. R.-Pat. No. 46021.

Einzig echte, seit 2 Jahrzehnten
erprobte Originalmarke.
Fabrikniederlage bei

Louis Pflüger, Basel,

Nachfolger von Emil Bastady.

Kranken-Asyl-Baute in Affoltern a. Albis. Konkurrenz über Bauarbeiten.

Ueber die Ausführung der Grab-, Maurer-, Steinhauer-, Zimmermanns- und Schmiedearbeiten, Lieferung der Eisenbalken, der Veranda, der Schlosser-, Spengler-, Glaser-, Schreiner- und Malerarbeiten, der Niederdruck-Dampfheizungsanlage, der Wasserleitungen, Abtrittseinrichtungen (fosse-mouras) und des Linoleumbelages für das Kranken-Asyl wird Konkurrenz eröffnet.

Die Pläne, Vorausmasse, Bedingnisheft und Vertragsformular liegen vom 8. Juni an bei unserm Architekten, Herrn F. Zuppinger-Spitzer, Mühlebachstrasse 65, Zürich V, und bei Verwalter Winkler im Kurhause Lilienberg in Affoltern a. A. zur Einsicht auf.

Schriftliche Uebernahmeforderungen sind verschlossen bis spätestens den 20. Juni 1901 mit Aufschrift «Kranken-Asylbaute» an den Präsidenten der Baukommission einzusenden. Verspätet eingehende Offerten werden nicht berücksichtigt.

Affoltern am Albis, den 6. Juni 1901.

Für die Baukommission:
der Präsident: G. Winkler, Verwalter der Kuranstalten.

Vereinigte Schweizerbahnen

Die Stelle eines Adjunkten für den Bahnbetrieb auf dem Bureau des Bahningenieurs der Vereinigten Schweizerbahnen in St. Gallen ist zu besetzen.

Bewerber (Schweizer), welche die Ingenieurabteilung einer technischen Hochschule absolviert haben, werden ersucht, ihre Anmeldungen bis spätestens den 20. Juni d. J. an den Bahningenieur in St. Gallen zu adressieren.

St. Gallen, den 5. Juni 1901

Die Direktion
der Vereinigten Schweizerbahnen.

Zu verkaufen aus freier Hand:

Das in schönster Lage, direkt an die N. O. B.-Station in Niederurnen angrenzende

≡ Fabrik-Etablissement ≡

samt Innenwerken, Wassergerechtigkeit und zirka 1000 Aren bestem Wiesboden, ohne Servitut. Wasserkraft 35 Pferd, Dampfkraft 45 Pferd, neue Transmissionen in sämtlichen, grösstenteils neuen Gebäulichkeiten (Sheds und Hochbauten).

Das Etablissement eignet sich für jegliche Grossindustrie. Preis billig. — Zur Besichtigung oder jeder weiteren Auskunft sich gefälligst zu wenden an die Eigentümer

Gebrüder Tschudy,
Niederurnen, Kanton Glarus.

☞ Miete nicht ausgeschlossen. ☞

Konkurrenzausschreibung.

Im Sekundarschulzimmer Rätterschen ist ein neuer Boden, buchene Riemen, circa 55 m², zu belegen.

Offerten für I. und II. Qualität sind von heute an innert 8 Tagen zu senden an Herrn Pfr. Ed. Furrer in Elsau.

Konkurrenzausschreibung

über Ausführung von

Bauschreiner-, Schlosser-, Parquet- und Malerarbeiten, Kirchenbestuhlung, Liefern von Beschlägen und Holzrolljalousien, Installation der Bad-, Wasch- und Abtritt-einrichtungen und Wasserleitungen

zum **Neubau** der Strafanstalt Regensdorf.

Näheres siehe Amtsblatt vom 11. und 18. Juni 1901.

Zürich, den 8. Juni 1901.

Für die kantonale Baudirektion:
Der Kantonsbaumeister:
Fietz.

Spezialität:

Atelier für Perspektiven

F. Thalheim, Architekt und Lehrer der Perspektive,
Leipzig-R., Kohlgartenstr. 69 I.

PANZERKASSEN, GELDSCHRÄNKE

Emil Schwyzer & Co. Zürich

Konkurrenzausschreibung

über Ausführung von

Erd-, Maurer-, Granit-, Zimmer-, Dachdecker-, Spengler-, Schmiede- und Schlosser-, Glaser- und Malerarbeiten, sowie Eisenlieferungen

zum **Neubau Oekonomiegebäude** der Pflgeanstalt Rheinau.

Näheres siehe Amtsblatt vom 11. und 18. Juni 1901.

Zürich, den 8. Juni 1901.

Für die kantonale Baudirektion:
Der Kantonsbaumeister:
Fietz.

Gelegenheitskauf für Schreiner.

Wegen Todesfall werden folgende Holzbearbeitungsmaschinen (von bester Fabrikationsfirma stammend) billigst **verkauft**:

Dreiseitige Hobel- und Abrichtmaschine (Tischbreite 600 mm).

Universalkreis-Circularsäge mit Bohraparat.
Bandsäge, 800 mm Rollendurchmesser, 5fach gelagert.

Fräse mit fahrbarem Tisch.

10 H. P. Petrolmotor (leih- event. kaufweise), sämtliche Zubehör.

Offerten unter Jc 2267 Lz an **Haasenstein & Vogler, Luzern.**

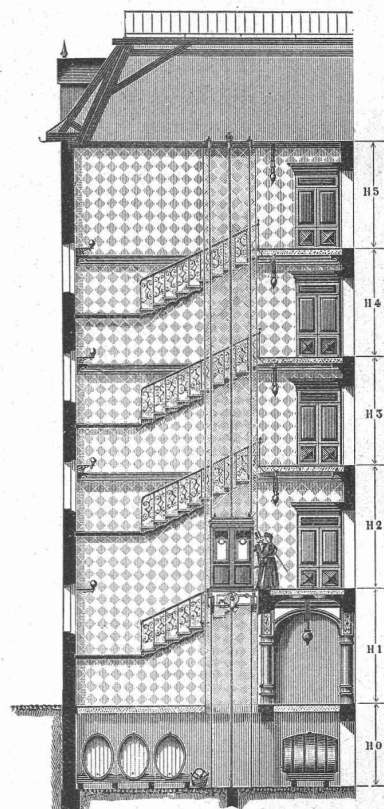
Konkurrenzausschreibung

über Ausführung von Parquetarbeiten im Kantonsspital Zürich u. Spenglerarbeiten in der Anatomie (altes Gebäude).

Näheres siehe Amtsblatt vom 7. Juni 1901.

Zürich, den 6. Juni 1901

Für die kant. Baudirektion
Der Kantonsbaumeister: **Fietz.**



C. Wüst & Comp.,
Seebach - Zürich

bauen als

Spezialität:

Elektrische

Waren-

und

**Personen-
Aufzüge**

automobil und mit
stationärer Winde

nach eigenem,
patentiertem System.

Billigste Anschaffungs-
und Betriebskosten.

Absolut ruhiger Gang.
Präzise Steuerung.

Vorzügliche Fangvorrichtung.
Projekte und Kostenvor-
schläge gratis.



Die erste schweizerische

Mosaikplatten-Fabrik

von

A. Werner-Graf in Winterthur

vormals Huldreich Graf

empfehl

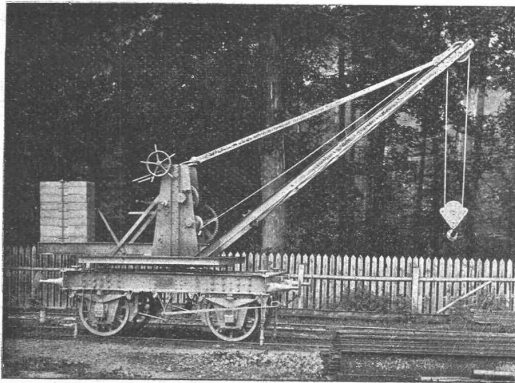
als **schönen** und **soliden Hartbodenbelag** ihre bewährten **Mosaikplatten** in steinharder Masse von **einfachen** bis zu den **reichsten Dessins**, mit **glatter** und **geriefter Oberfläche**.

Dessin-Album und Preiscourants zu Diensten.






Gesellschaft der
Ludwig von Roll'schen Eisenwerke
 Filiale: **Giesserei Bern** liefert:



Weichen jeder Art, **Herzstücke** und **Kreuzungen**.
Schiebeebenen jeder Länge und Tragkraft, unversenkt und versenkt; für Wagen und Lokomotiven;
Hand-, Dampf- und elektrischen Betrieb.
Drehscheiben jeder Grösse und Tragkraft, für Wagen und Lokomotiven, auf eisernem Schwellenrost oder Mauerwerk montiert.
Barriären, Stationskranen, Signale.
Zahnstangenoberbau für Bergbahnen.
Seilbahnen für Reisenden- und Gütertransport. (Eigene Konstruktionen und patentierte Bremssysteme).
Kranen für Hand-, **spec. elektr. Betrieb**, **Aufzüge** für hydraul. und elektr. Betrieb.
Schleusenanlagen für Wehre, Kanäle etc.
 — Angaben über zahlreiche Ausführungen, Referenzen, Projekte und Kostenanschläge stehen zu Diensten. —



Gusseiserne Schilde

für Kirchenbestuhlung in modernsten Formen, wie jede Art Guss nach eigenen od. vorhandenen Modellen, worin reichhaltiges Lager, liefert prompt die Giesserei von

Benninger & Co.

in Uzwil (St. Gallen).

Regelmässiger Abnehmer von Weissblechabfällen
 erbittet Offerten für waggonweise Lieferung franko Basel unter Angabe der verfügbaren Quantitäten sub Chiffre D 2761 Z an
Haasenstein & Vogler in Basel.

Restaurant — **Börse** — Grillroom

vis-à-vis der Börse — **Zürich** — Börsenstrasse.

Jeden **Freitag**: Börsen-Lunch à Fr. 3.
Offene Weine. Pilsner- u. Münchner-Bier vom Fass.

Technikum für **Maschinen- & Elektrotechniker**,
Hildburghausen für **Bau- & Tiefbautechniker**.
 Nachhilfeskurse. Progr. durch d. Herzogl. Direktor.

Compound-Halblockmobile

oder Locomobile

von 80—100 H. P. für sofort zu **mieten** oder zu **kaufen** gesucht,
 Offerten mit allen nötigen Angaben an
R. Studer, Sempacherstrasse 6,
Luzern.

Gutehoffnungshütte

Aktienverein für Bergbau und Hüttenbetrieb
in **Oberhausen (Rhld.)**

fertigt in ihren mit den neuesten und vollkommensten
Einrichtungen ausgerüsteten Werkstätten als **Besonderheit**

Achsen und Radreifen aus bestem **Siemens-Martinstahl**
für Lokomotiven, Tender und Wagen aller Art,
Radgerippe (Speichenräder)
aus bestem **Schweisseisen** für Wagen aller Art,
fertige Radsätze für Wagen aller Art,
sowohl für **Voll-**,
als auch für **Neben- und Klein-Bahnen**.
Vertreter für die Schweiz: **Gebr. Stebler, Zürich.**

Mit Herkulesstäben, + Patent 11524 +



welche in jeder gewünschten **Form** und **Länge** geliefert werden, erstellt man die schönsten u. billigsten **Thore, Thüren**, sowie **Einfriedigungen** für **Gärten, Höfe, Gräber** etc. Besonders vorteilhaft für **Schlosser** und **Schmiede**.
 Prospekte und Preise durch
Ernst Walcker, Zürich III.
 — **Alleinverkauf für die Schweiz.** —

Paris 1900: Grand Prix.

R. WOLF, Magdeburg-Buckau.



Brennmaterial ersparende
LOCOMOBILEN
mit ausziehbarem Röhrenkessel,
von 4-300 Pferdekraft,
vorteilhafteste und zuverlässigste Betriebsmaschinen für elektr. Centralen Ziegeleien, Förderanlagen, Cement-Fabriken, Pumpenbetriebe.

Centrifugalpumpen
für Locomobilbetrieb u. zur direkten Kuppelung mit Elektromotoren für Förderhöhen bis zu 150 Meter.

Bestes und billigstes Pumpensystem für Be- und Entwässerungs-Anlagen, Kanalisationen, Wasserwerke.



Vertreter: Herman Wenzel, Ing., Zürich V, Feldeggstr. 16.

Als rationellsten Fabrikboden empfehlen

fugenlosen Euböolithguss

auf Betonunterlage.

Emil Sequin, Rüti (Zürich), Felix Beran, Zürich,
Fabrikant. Vertreter.

Julius Schoch & Cie., Eisenhandlung, Zürich.

— Telephon 881 — **Schwarzhorn** — Telephon 881 —
halten stets grosses Lager in



und Quadranteisen (Säuleneisen).

I-Eisen in den deutschen Normalprofilen 8, 10, 12, 13, 14, 15, 16, 18, 20, 22, 24, 26, 28, 30, 32, 34, 36, 38, 40 in Längen bis 14 Meter.

Universaleisen (Larges-plats) in Dicken 8, 10, 12 und 15 mm, 6 und 10 m Länge.

Grosses Lager in Ziereisen von L. Mannstädt & Co.

Carl Schenck, Eisengiesserei und Maschinenfabrik, Darmstadt, G. m. b. H.

Filial-Fabrik für Krahnbau in Arheilgen. — Circa 400 Arbeiter und Beamte.

Goldene Medaille, Paris 1900.

Krähne jeder Art.

Specialität:
Krähne für elektrischen Betrieb.

Zahlreiche Referenzen von ersten Firmen und Behörden.

Elektrische Aufzüge und Spillwinden.
Drehscheiben jeder Grösse. — Schiebebühnen
auch für elektrischen Betrieb.




Waagen jeder Art.
Automatische Waagen.



Jucker - Wegmann,

Papierhandlung z. Hecht,
Schiffhände 22, Zürich.

Grosses Lager
von
**Pauspapieren, Pausleinen
und Zeichenpapier,**
Rollen und Bogen,
in nur vorzüglichen Qualitäten
**Holzcementpapier, Dach-
pappen, Bodenbelag und
Teppich-Unterlag-Papiere.**

Franz Villinger & Co.
elektrische und mechanische Werkstätte
Freiburg i. B., Guntramstr. 32 g.



Tip-Top
unser neu con-
struierter, einer
der einfachsten,
dauerhaftesten
und billigsten
elektrischen Thüröffner der Neuzeit (D. R. G. M. 120701), rechts, links und für jedes Schloss zu gebrauchen, leichte Montierung per Stück Mk. 14.—

Electrischer Verbindungscontact für Thüröffner D. R. G. M. 127372, kein Brechen oder Zerreißen der Drähte, Thürausheben ohne Abnahme der Leitung, sicherster Verbindungscontact p. Paar M. 2, Versandt bei obigen Preisen franco Nachnahme. Wiederverkäufer hohen Rabatt. Vertreter gesucht.

Die

Billigste Oelfarbe,

überall zu verwenden, schön,
solide, streichfertig u. guttrocknend is

**Hotz's
Farbiges
Carbolineum**

in ca. 10 verschiedenen Farben.
Prospekte und Preise franko.

H. Hotz,
Wyssgasse-Badenerstrasse,
Oel- u. Fettfabrik, Zürich III.
Telephon 2823.

Bayer. Metall-Industrie
München.
Tobias Forster & Co.





Kasernen, Fabriken, Arbeiterwohn.




Private. Wirtschaften.

**Cosets mit Wasserspülung
ohne**

Telegraphenstangen und Leitungsmaste

aus vorzüglichen, geraden Hölzern d. Schwarzwaldes u. der bayerischen Forsten gewonnen, imprägniert nach den Bedingungen der Reichspostverwaltung.

Eisenbahnschwellen

jeder Holzart, beliebiger Dimensionen, getränkt oder ungetränkt, günstig gelagert für Bahn- und Wasserbeförderung, empfehlen

Gebr. Himmelsbach, vorm. J. Himmelsbach, Oberweiler, in Freiburg i. B., Holzhandlung und Holz-Imprägnier-Anstalten.

Société Métallurgique du Périgord Paris

Weltausstellung 1900 in Paris — Hors concours Jury-Mitglied

— fertigt in ihren Werken als **Specialität:** —

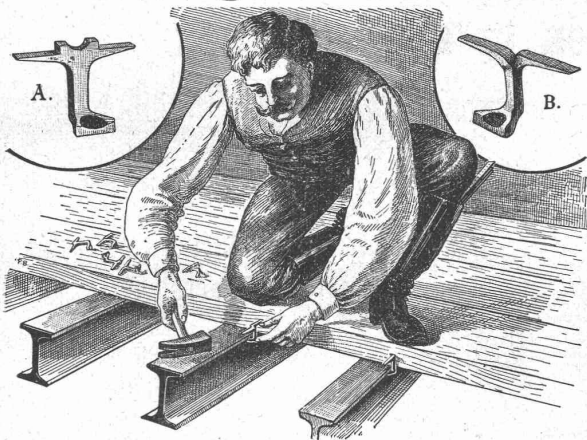
Gusseiserne Röhren

von 40—1300 mm Durchmesser

für Gas- und Wasserleitungen.

Generalvertretung für die Schweiz: **Gebr. Stebler, Zürich.**

Rordorf'sche Patent-Verbindungshaften A und B



Preis per 100 Stück von Fr. 4,20 an, je nach Grösse.

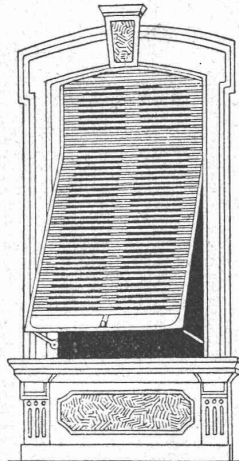
Zu beziehen bei

Gebr. Rordorf, Auf der Mauer 5, Zürich.

Rolladenfabrik Horgen.

Wilh. Baumann.

Aeltestes Etablissement dieser Branche in der Schweiz.
Vorzüglich eingerichtet.



Holzrollladen
aller Systeme.

Rolljalousien

Patent + 5103

mit automatischer Aufzugsvorrichtung.

Die Rolljalousien Patent + 5103 beanspruchen von allen Verschlüssen am wenigsten Platz. Die Handhabung ist sehr einfach und praktisch. Das System wird besonders für Schulhäuser und Fremden-Hotels anderen Verschlüssen vorgezogen.

— Zugjalousien. —

Rollschutzwände.

Jalousieladen.

Ausführung je nach Wunsch in einheimischem, nordischem oder überseeischem Holze.

Adolf Bleichert & Co., Leipzig-Gohlis

Aelteste und grösste Specialfabrik für den Bau von

Bleichert'schen

Drahtseil-Bahnen.



→ 28jährige Erfahrungen. ←

Bis jetzt wurden von uns über 1350 Anlagen ausgeführt in einer Gesamtlänge von mehr als 1425 Kilometer.

Weltausstellung Chicago 1893

Höchster Preis und Auszeichnung.

A. Lüthi,

Glasmalerei und Kunstverglasung
Frankfurt a. M.

Paris 1900:
Goldene Medaille.

Dresden 1900:
Herzogl. Braunschweig. Staatsmedaille.

Kollektiv-Ausstellung

in der Deutschen Glasmalerei-Ausstellung Karlsruhe i. Bd. 1901.

A. Stotz, Eisengiesserei und Apparatebauanstalt

.. Fabrik Kornwestheim ..

Stuttgart

Gelenk- und
Stahlbolzen-Ketten



Elevatoren

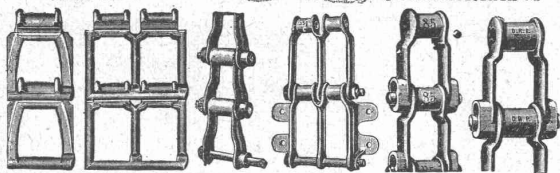
Transporteure

Aufzüge

Transportschnecken

Transmissionen etc.

D. R. P. No. 69530
74299 74387



Weisse und cremefarbige Verblendsteine

für Fassaden grossartig wirkend

fertigt als Specialität die

Gail'sche Dampfziegelei & Thonwarenfabrik
in Giessen.

Verblend- und Formsteine
in verschiedenen Farben, Glanzstiche.

Radienleeren, Honigloch-, Durchlauf- und
Kantelsteine etc.

FRITZ MARTI, WINTERTHUR.

Hauptlager in Wallisellen bei Zürich & bei Weyermannshaus in Bern.

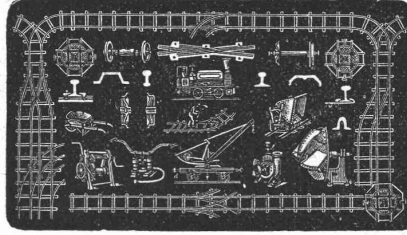
Bergwerks- & Hüttenprodukte.
Industrielle Anlagen. Mechanische Einrichtungen.

Auf Kauf & Miete:

Lokomobilen,
Motoren & Bauunternehmer-Material,
wie transportable Stahlbahnen,

kl. Lokomotiven,
Rollbahnschienen mit Befestigungsmitteln,
Rollwägelchen verschiedener Grössen

sowie alles Zubehör für Materialtransport bei
Bahn- & andern öffentlichen Bauten,



Prospekte & Kostenanschläge gratis.

Radsätze, Stahlgussräder für Rollwagen etc.

Drehscheiben, Kreuzungen,
Pumpen & Ventilatoren,

Achsen, Bandagen, Radreife & Kupplungen,

Schienen, Schwellen & Befestigungsmittel

für Dienst- & Industriegeleise,

Rillenschienen für Strassenbahnen,

Masten für elektrische Leitungen etc.

Komplete Ausrüstung von

Normal-, Strassen- & Luftseilbahnen, Seilriesen etc.

Schweiz. Xylolith-(Steinholz)-Fabrik Wildegg

RILLIET & KARRER

+ Pat. No. 9080.

Wärter- und Gärtner-Buden in allen Grössen.

Transportable Magazine,
Bureaux
und kleinere Bauten.

Ferner:

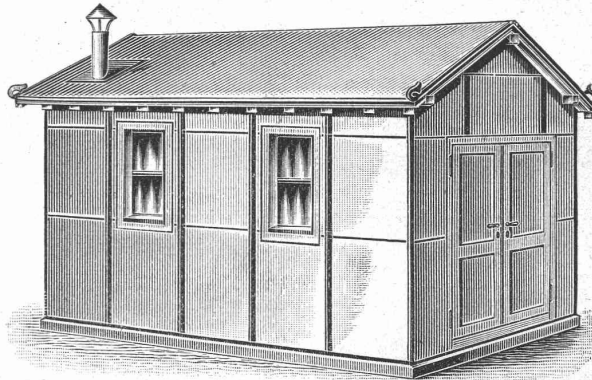
Kühl- und Trocken-
kammern.

Eiskasten zur Konser-
virung von Eis.

Wandverkleidungen.

Einrichtung
von feuersicheren
Räumen.

Treibkasten.



Fix und fertig in Wildegg

in

Bahnwagen verladen.

Vorteile:

Feuersicher.

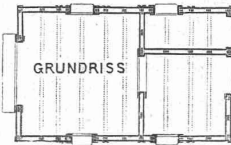
Schutz gegen Kälte
und Wärme.

Hygienisch.

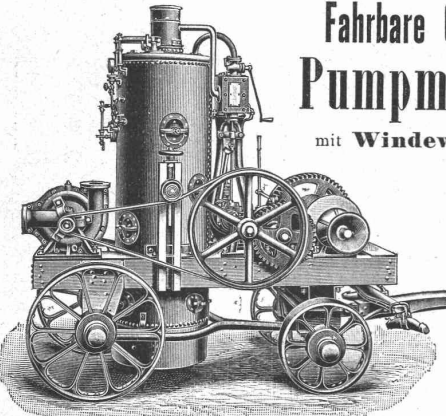
Transportabel.

Projekte und Voran-
schläge gratis.

Man
verlange
Muster.



Prospekte
und
Atteste.



Fahrbare Centrifugal- Pumpmaschine

mit **Windwerk**, auch als
Locomobile
verwendbar,
bauen als
Spezialität

**Menck &
Hambrock,**
Altona-Hamburg.

Gesucht ca. 1500 lfd. Meter alte Schienen

von nicht unter 30 kg per m Gewicht, nebst Befestigungsmittel, noch
brauchbar für ein Industriegeleise. Offerten sind bis **30. Juni** zu richten
an den

Kantonsingenieur von Basel-Stadt.

KIRCHNER & Co.,

Leipzig-Sellerhausen.

Grösste Specialfabrik von
Sägewerkmaschinen
und
Holzbearbeitungsmaschinen

Ueber 60 000 Maschinen geliefert.
62 höchste Auszeichnungen.
Weltausstellung Paris 1900:
Höchste Auszeichnung „Grand Prix“.

Filiale: ZÜRICH, Bahnhofstrasse 89,
- TELEPHON 3866 -

Gesucht ein jüngerer

Ingenieur

mit Hochschulbildung und etwas
Praxis auf Ingenieurbureau für Bahn-
bau. Offerten sub Chiffre Z F 4281
an **Rudolf Mosse, Zürich.**

Tüchtiger

Bautechniker

gewandt auf Hoch- und Tiefbau,
franz., italienisch u. deutschsprechend,
bewandert in Ausmass und Voran-
schlag, **sucht Stelle.** Offerten sub
Z R 4217 an

Rudolf Mosse, Zürich.