

Zeitschrift: Schweizerische Bauzeitung
Herausgeber: Verlags-AG der akademischen technischen Vereine
Band: 37/38 (1901)
Heft: 2

Werbung

Nutzungsbedingungen

Die ETH-Bibliothek ist die Anbieterin der digitalisierten Zeitschriften auf E-Periodica. Sie besitzt keine Urheberrechte an den Zeitschriften und ist nicht verantwortlich für deren Inhalte. Die Rechte liegen in der Regel bei den Herausgebern beziehungsweise den externen Rechteinhabern. Das Veröffentlichen von Bildern in Print- und Online-Publikationen sowie auf Social Media-Kanälen oder Webseiten ist nur mit vorheriger Genehmigung der Rechteinhaber erlaubt. [Mehr erfahren](#)

Conditions d'utilisation

L'ETH Library est le fournisseur des revues numérisées. Elle ne détient aucun droit d'auteur sur les revues et n'est pas responsable de leur contenu. En règle générale, les droits sont détenus par les éditeurs ou les détenteurs de droits externes. La reproduction d'images dans des publications imprimées ou en ligne ainsi que sur des canaux de médias sociaux ou des sites web n'est autorisée qu'avec l'accord préalable des détenteurs des droits. [En savoir plus](#)

Terms of use

The ETH Library is the provider of the digitised journals. It does not own any copyrights to the journals and is not responsible for their content. The rights usually lie with the publishers or the external rights holders. Publishing images in print and online publications, as well as on social media channels or websites, is only permitted with the prior consent of the rights holders. [Find out more](#)

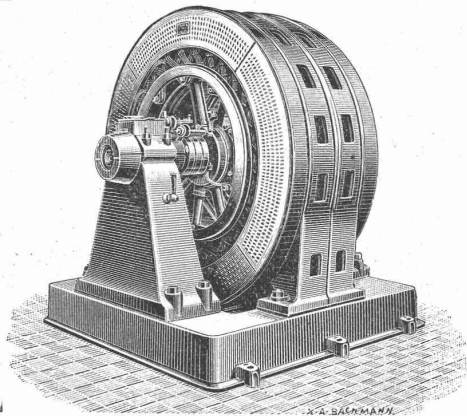
Download PDF: 16.04.2026

ETH-Bibliothek Zürich, E-Periodica, <https://www.e-periodica.ch>

Maschinenfabrik Oerlikon

OERLIKON bei ZÜRICH.

Telegramm-Adresse:
Usine, Oerlikon.



Elektrische Anlagen jeden Umfanges:

Kraftübertragung. ✦ Kraftverteilung.

Beleuchtung. ✦ Elektrochemie.

Elektromechanische Anwendungen.

Tramways. ✦ Nebenbahnen. ✦ Vollbahnen.

Generatoren und Motoren

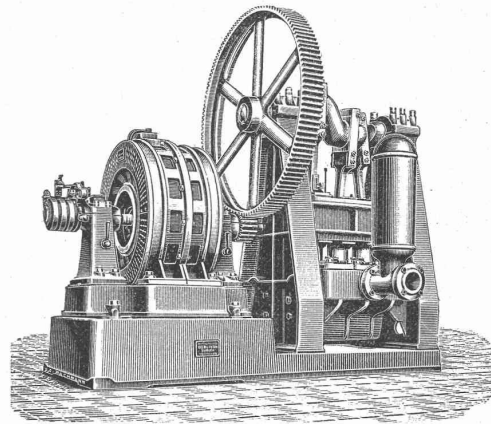
für Gleichstrom,
Einphasen- und Mehrphasen-Wechselstrom.

Transformatoren.

Elektrische Antriebe von Arbeitsmaschinen aller Art. — Fahrbare Elektromotoren.

Elektrisch angetriebene Werkzeugmaschinen.
Specialitäten für Kessel-, Brücken- und Schiffsbau.

Die illustrierten Kataloge Nr. 2, 3 und 5 stehen in neuer Auflage zur Verfügung.



C. F. Ulrich, Niederdorfstrasse 20, Zürich

Specialgeschäft für Baubeschläge.

Dépot der echten Bommer'schen Windfangthür-Bänder mit Spiralfeder; unerreicht in Bezug auf Federkraft, Dauerhaftigkeit und elegantes Aeussere.

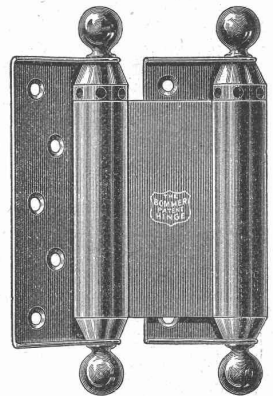
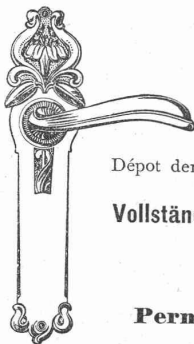
Vollständiges Lager in allen Schlossarten, Fensterverschlüssen und Thürbändern.

Grösste und feinste Auswahl in Bronze-Beschlägen.

Stilgerechte Modelle, hochmoderne Genres in nur Ia Ausführung.

Permanente Ausstellung von Baubeschlägen: 20 Niederdorfstrasse, I. Etage.

Illustrierte Preisl Listen und Mustersendungen stets zu Diensten.



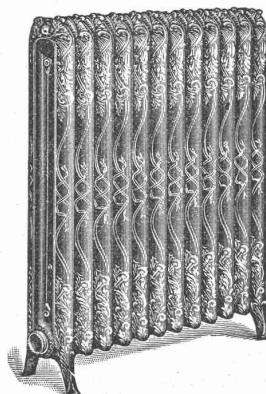
THONWERK BIEBRICH, A.-G.

Biebrich a/Rhein

beste Referenzen und Zeugnisse aus der Schweiz,
liefert die für den Bau und Betrieb von Gasanstalten, Cementfabriken, Chemischen Fabriken, Cellulosefabriken, Schweiss- und Puddelwerken, Eisengiessereien, sowie für Dampfkessel- und sonstige Feuerungsanlagen notwendigen

feuerfesten & säurebeständigen Produkte

Retorten, Form- u. Normalsteine, Gloverringe, Mörtel etc.



G. Helbling & Cie.,

Zürich I

Stadelhoferplatz 18.

Centralheizungen

aller Systeme.

Lüftungs- u. Trocken-
Anlagen.

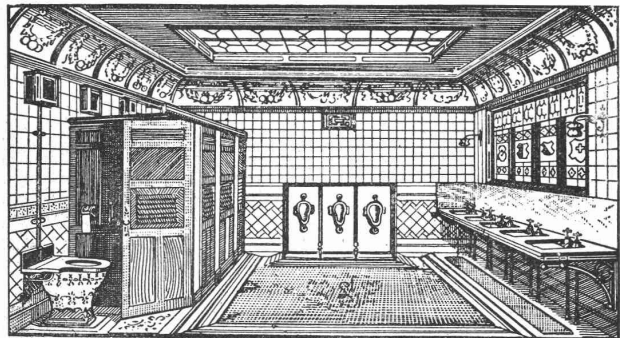


Alleinverkaufsstelle für:
Isolierrohre und Installationsmaterialien
 System Bergmann
 Bogenlampen Körting & Mathiesen
 Messinstrumente Dr. Paul Meyer
 Beleuchtungskörper
 Bogenlampenkohlen
 Glühlampen
 Porz. Isolatoren
 Leitungsdrähte

in nur
bewährten Ia. Qualitäten.

Eigene Patente im In- und Auslande für:
Fäkalien-Klär-Anlagen. Vollständige Zersetzung von Abgängen aus Closets etc. in eine wasserhelle Flüssigkeit garantiert. Anschluss daher direkt an die Kanalisation, fliessenden Gewässer etc.

Autom. Central-Closets (Einzel- und Massensystem).
 Speciell geeignet für Schulen, Kasernen, Fabriken, Krankenhäuser, Irrenanstalten.



Lehmann & Neumeyer, Schützengasse 19, Zürich.
 Specialgeschäft für Erstellung gesundheitstechn. Anlagen. Closets-, Pissoir- und Badeeinrichtungen für alle Zwecke. Bidets, Toiletten- und Wascheinrichtungen. Warmwasseranlagen. — Alles nach eigenen, amerik. und engl. Systemen. — Eigene Konstruktionsbureaux. —
 Erstklassige Referenzen und Zeugnisse.
 Grosse permanente Ausstellung mit in Funktion befindlichen Apparaten.

Gesellschaft der L. v. Roll'schen Eisenwerke
Fabrik feuerfester Produkte
 in MÜNSTER (Kt. Bern.)

FEUERFESTE STEINE jeder Form und Grösse.
CHAMOTTESTEINE in verschiedenen Qualitäten bis zu den höchsten Anforderungen
STEINE für CUPOLÖFEN nach Maassangaben, erprobt in unsern eigenen Giessereien.
CHAMOTTEMÖRTEL. * * * * *

Stirnemann & Weissenbach, Zürich

Elektr. Beleuchtungsanlagen

jeder Art und Ausdehnung.
 Elektr. Kraftübertragung, Einrichtungen für Galvanoplastik und Elektrolyse.

Lieferung von
Dynamomaschinen
 Elektromotoren
 Bogenlampen und Scheinwerfern.

Uebernahme von
Haus-Installationen
 im Anschluss an Centralen.

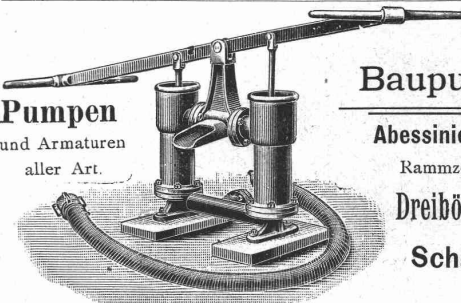


Accumulatoren und Transformatoren.
 Grosses Lager
 von
 Beleuchtungskörpern und allen Apparaten für elektrische Installationen.
Betriebsmaschinen für Lichtanlagen.
 Referenzen über zahlreiche und bedeutende Installationen, sowie Kostenanschläge und Preislisten gratis.

Bopp & Reuther, Maschinenfabrik, Mannheim,

Pumpen
 und Armaturen aller Art.

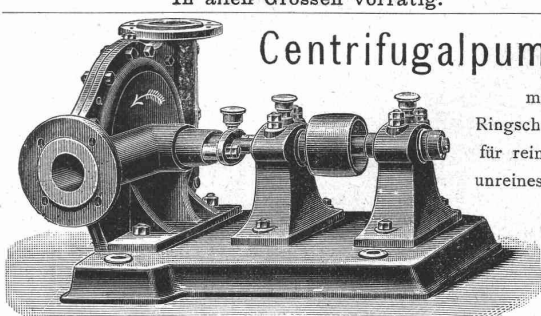
Baupumpen,
Abessinierpumpen.
 Rammzeuge hiezu,
 Dreiböcke m. Winde,
Schachtdeckel
 etc.



In allen Grössen vorrätig.

Centrifugalpumpen
 mit Ringschmierung für reines und unreines Wasser

Kataloge gratis.

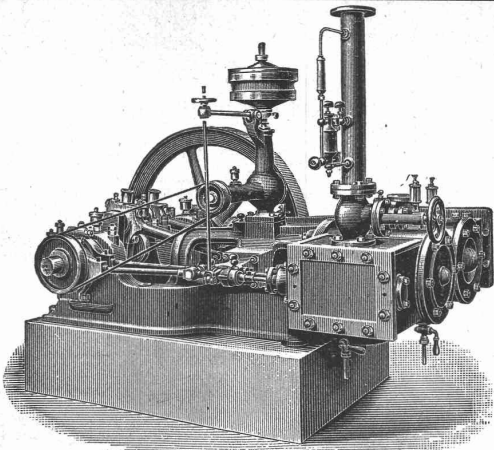


Rollbahnschienen und Schwellen
aus der Burbacherhütte

werden in verschiedenen Profilen nebst dem dazu gehörenden
Kleineisenzeug

geliefert von
Kägi & Co., Winterthur.

Rudolf Mosse,
 Alleinige Inseratenannahme der Schweiz. Bauzeitung.



MASCHINENFABRIK BURCKHARDT, BASEL

Aktiengesellschaft.

Paris 1900: Grand Prix.

Specialität in:

Trockenen Schieber-Compressoren u. Vacuumpumpen System Burckhardt & Weiss.

Vorzüge: Grosse Leistungsfähigkeit bei kleinen Dimensionen, daher billige Anschaffungskosten. Keine Ventile; zwangsläufige Steuerung. Einfachheit der Konstruktion. Keine Reparaturen. Leichte Zugänglichkeit. Geräuschloser Gang. Grösste Betriebssicherheit. Trockene Druckluft.

Volumetr. Wirkungsgrad garantiert 90 pCt.

Prospekte, Indikatordiagramme etc. stehen auf Verlangen zu Diensten.

Als rationellsten Fabrikboden empfehlen fugenlosen Euböolithguss auf Betonunterlage.

Emil Sequin, Rüti (Zürich),
Fabrikant.

Felix Beran, Zürich,
Vertreter.

Dichtungsringe,

Patent Krüger bezw. Dr. Gratzenberger mit Metalleinlage und Asbest oder Hanfgeflecht, für alle vorkommenden Flanschen, Mannlochdeckel, Cylinder u. Schieberkastendeckel etc., die höchsten Spannungen aushalt., liefern J. Walther & Cie., Zürich I.

Dampfrahmen.

Direkt wirkende Patent-Rahmen.

Direkt wirkende Lacour'sche Rahmen.

Rahmen mit endloser Kette.

Rahmen m. rücklaufender Kette. Elektrische Rahmen.

Kreis-Sägen z. Abschneiden von Pfählen unter Wasser.

Spülvorrichtungen für Rahmen.

Alle Systeme und Grössen auf Lager.

Menck & Hambrock
Altona-Hamburg.

Carl Schenck, Eisengiesserei u. Maschinenfabrik, Darmstadt, G. m. b. H.

Goldene Medaille, Paris 1900.

Waagen jeder Art.

Waggonwaagen, Fuhrwerkswaagen, Rollbahnwaagen,

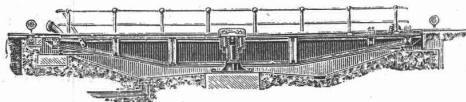
Decimal- u. Laufgewichtswaagen. — Spezielle Konstruktionen für alle Zweige der Industrie.

Specialität: Automatische Kontrollwaagen für Roll- und Seilbahn, als

Kontrollwagen für Kesselhäuser, Bergwerke etc. — Schenck's Register-Apparat in über 7000 Exemplaren verbreitet. — Ueber 12 000 Schenck'sche Waagen in Deutschland im Betrieb. — Drehscheiben jeder Grösse und Tragkraft, Kränen jeder Art.

Materialprüfungs-Maschinen.

Tausende der besten Referenzen. Ausführliche Offerte auf Wunsch.



Specialität: Elektrisch betriebene Hebe- maschinen, insbes. Laufkräne, Bockkräne, Drehkräne etc.

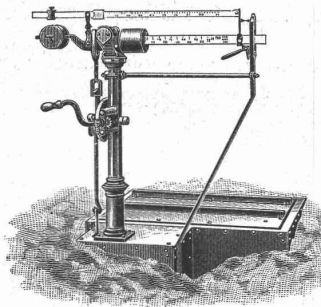
J. Ammann & Wild

Waagenfabrik
Ermatingen und St. Gallen.

Waagen in allen
Konstruktionen,
von 1 Kg. bis 50,000 Kg.
Tragkraft.

Lieferanten für Eidg. Post und Zoll, Direktion der Eidg. Bauten, Eidg. Konstr.-Werkstätte N. O. B., V. S. B., Rhät. B.,

Gaswerke Zürich, St. Gallen, Bern, Basel, Luzern, Konstanz u. s. w.



Die neuen, seit sechs Jahren bestens erprobten

pneum. Thüerschliesser „Excelsior“

Schweizerpatent Nr. 5267, vereinigen leichtes Anschlagen, feinen Gang, edle Formen, grosse Solidität und genügen den allerhöchsten Ansprüchen.

— Agenten werden gesucht. —

In Zürich zu haben bei Carl Kuser zum Vulkan,
In Bern zu haben bei G. Gaffner.
In Luzern bei Otto Schell.

Gottfr. Stierlin, Fabrik., Schaffhausen.

Aelteste und erste Thüerschliesserfabrik.

Kalkulator.

Ein routinierter Kalkulator mit techn. Bildung, der sich über längere, erfolgreiche Thätigkeit ausweisen kann, findet Engagement in schweizerischer Maschinenfabrik. Gehalt bis Fr. 6000. Beste Referenzen unerlässlich. Schweizer werden bevorzugt. Offerten unter Chiffre Z G 8307 an **Rudolf Mosse**, Annoncen-Expedition in Zürich.

Gesucht

für St. Petersburg ein zuverlässig und selbständig arbeitender

Elektrotechniker

mit guter Praxis in Projektirung und Montage von Gleichstrom-Drehstromanlagen und Hebezeugen.

Offerten mit Referenzen und Angabe der Gehaltsansprüche erbeten sub Chiffre Z D 54 an **Rudolf Mosse**, Annoncen-Expedition in Zürich.

Maschinen-

Techniker

gesucht, für gut bezahlte, dauernde Jahresstelle. Offerten sub Chiffre Z W 97 an **Rudolf Mosse**, Annoncen-Expedition in Zürich.

Zu vermieten:

grosse Lokalitäten mit Dampfkraft-Anlage und Laufkränen; geeignet für Metall-Giesserei, Maschinenfabrik etc. nächst dem Bahnhof Zürich gelegen. Offerten gefl. zu richten unter Chiffre Z U 170 an **Rudolf Mosse**, Annoncen-Expedition in Zürich.

Maschinentechniker

29 Jahre alt, Absolvent v. Winterthur, 3 Jahre Werkstatt-, 5 Jahre Bureau- und 1 1/2 Jahre Betriebspraxis im Lokomotivbau und allgemeinen Maschinenbau, sucht per 1. März oder später dauernde Stellung im Bureau oder Betrieb einer Maschinenfabrik des In- oder Auslandes. Gefl. Offerten unter Z U 220 erbeten an **Rudolf Mosse, Zürich.**

Drahtseile

der Atlas Drahtseilwerke von **Fred. W. Scott** in Reddish b. Manchester, zum Betriebe von Drahtseilbahnen, Hängebahnen, Personen- und Waren-Aufzügen etc. liefern

J. Walther & Cie., Zürich I.

Städtische Elektrizitäts-Werke Amsterdam.

Burgemeester en Wethouders van Amsterdam machen bekannt, dass sie beabsichtigen, in öffentlicher Submission zu vergeben:

Die Lieferung und betriebsfertige Aufstellung der kompletten motorischen und elektrischen Einrichtung der Centralstation der städtischen Elektrizitäts-Werke.

Angebote sind vor dem 1. April 1901 mittags 12 Uhr einzureichen. Die Submissionsbedingungen mit 3 Zeichnungen sind ausschliesslich bei der Stadtdruckerei zu haben gegen Zahlung von Fr. 5; mit deutscher Uebersetzung als Beilage Fr. 1 mehr.

Nähere Informationen von der Direktion obengenannter Werke, Achterburgwal 213.

Amsterdam, 31. Dezember 1900. Burgemeester en Wethouders van Amsterdam:

Meinez.
De Secretaris:
Le Jolle.

Bautechniker

mit mehrjähr. Praxis, Absolvent der IV. Klasse der Stuttgarter Baugewerkschule, im Besitz bester Zeugnisse, sucht Stelle per 15. März. Gefl. Offerten unter SJ 4839 erbeten an **Rudolf Mosse, Stuttgart.**

Wasserbau-Ingenieur

theor. geb., z. Z. in noch sich, Stellg. i. Ausland, m. 6jähr. Praxis in Ausarb. v. Proj. f. Wasserlgt. u. Kanalisationen u. elektr. Werke, der schon selbst. Bauleitg. geführt, sucht passende Stellg. in d. Schweiz. Offerten an **E. Blösch, Luisenstrasse 9, Bern.**

Grösserer Reisszeug

gut erhalten, zu kaufen gesucht. Offerten sub R 73 G an **Haasenstein & Vogler, St. Gallen.**

Zu kaufen gesucht:

eine gebrauchte, noch gut erhaltene kleinere

Hobelmaschine

Offerten mit Mass- und Kraftangabe beliebe man unter Chiffre Z O 8564 an die Annoncen-Expedition **Rudolf Mosse, Zürich.**

Lichtpauspapiere

nach neuestem Verfahren hergestellt. Positiv, Negativ, Braun. Alle Sorten von vorzüglichster Qualität und zu aussergewöhnlich billigen Preisen.

Pauspapiere

von höchster Transparenz, Radierfähigkeit etc.

Pausleinen, Zeichenpapiere, flüssige Tusche, Lichtpausapparate. Man verlange die Preislisten.

C. Rob. Lohmann, Abteil. B. Westhofen in Westf. Fernsprecher Nr. 386 Amt Hagen i. W.

Zu vermieten:

eine grössere Schreinerwerkstätte versehen mit den nötigen Maschinen, eventuell mit komplettem Werkzeug abzugeben, nächst dem Bahnhof Zürich gelegen.

Offerten sind zu richten unter Chiffre Z V 171 an **Rudolf Mosse**, Annoncen-Expedition in Zürich.

Zu vermieten:

kleinere und grössere Werkstätten, wenn gewünscht mit Abgabe von mech. Kraft. Gelegen nächst dem Hauptbahnhof Zürich. Offerten gefl. zu richten unter Chiffre Z W 172 an **Rudolf Mosse**, Annoncen-Expedition in Zürich.

Offerten für Baumaterialien für einfachere Wohnhäuser, sowie von Baumeistern u. Palieren für Erstellung, resp. Bauleitung erbeten sub Z N 213 an **Rudolf Mosse**, Annoncen-Expedition in Zürich.



Strassenbau-Ausschreibung.

Der Bau der Strasse **Wies-Schmiedberg, Gemeinde Wattwil**, wird hiemit zur freien Konkurrenz ausgeschrieben. Länge der proj. Strasse ca. 2000 m.

Pläne und Kostenberechnung liegen beim Präsidenten der Strassenbaukommission, Herrn Gemeinderat **Grob**, Bilchen-Wattwil, zur Einsicht auf.

Bewerber für obige Strassenbaute wollen ihre Offerten an genannten Präsidenten bis **am 15. Februar** l. J. einreichen.

Wattwil, den 9. Januar 1901.

Der Gemeinderat.

Zu verkaufen: Eine

Drehscheibe

bester Konstruktion Dmr. 5 m 50, Tragkraft 60 Tonnen, neu erstellt anno 1896 durch die Firma **Voegele, Mannheim.**

Zu erfragen sub Chiffre Z V 221 durch **Rudolf Mosse**, Annoncen-Expedition, Zürich.

Heinrich Brändli, Horgen

Fabrik wasserdichter Baumaterialien

empfiehlt

Asphalt-Isolierplatten

mit Filz- und Jute-Einlagen. Bester Isolierschutz für Mauerabdeckung und gegen Wasserdruck.

Asphalt, Holzcement, Dachpappen etc.

Asphalt-Arbeiten:

Terrassen, Trottoir, Böden in Asphalt, in Brauereien, Mühlen, Kegelbahnen etc. Parquet in Asphalt, eichen und buchen.

Holzplästerungen in Asphalt.

Nur prima Material. — Exakte, gewissenhafte Bedienung. — Feinste Referenzen.

TELEPHON.

Telegrammadresse: **Heinrich Brändli, Horgen.**

Aktiengesellschaft der Maschinenfabriken von
ESCHER WYSS & C^{IE},
Zürich und Ravensburg (Württemberg).

Gegründet 1805.

Paris 1889: Grand Prix.

Paris 1900: 4 Grand Prix, 2 Goldene Medaillen.

Dampfmaschinen

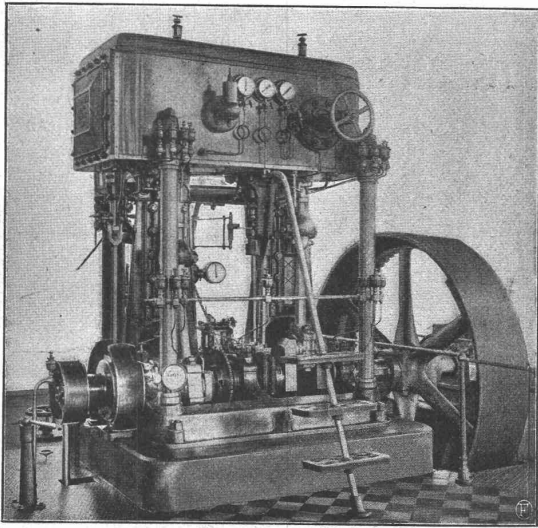
mit Corliss- und Ventil-Corliss-Steuerung.

Schieber-Maschinen.

Horizontale, vertikale, zwei- und dreicylindrige schnell und langsam gehende Dampfmaschinen in jeder Grösse, für Fabrikbetrieb, Antrieb von Dynamos für Beleuchtung, Tramways, Kraftübertragung etc.

Andere Specialitäten:

Dampfkessel, Eismaschinen und Kühlanlagen. Turbinen und Wassermotoren. Turbinenregulatoren, komplette Pumpstationen, Dampfschiffe und Schiffmaschinen. Naphtaboote. Aluminium-Boote. Maschinen für Papierfabrikation. Einrichtung von Holzstofffabriken.



Ateliers de constructions mécaniques de VEVEY

Giesserei, Maschinenfabrik und Kesselschmiede empfehlen sich zur Ausführung sämtlicher

Eisenkonstruktions-Arbeiten

Brücken, Dachstühle, Genietete Träger

Bedachungen und Schuppen in Wellblech

Aussichtstürme, Gittertürme für Telephon- und Telegraphenleitungen

Drehscheiben für Hand und mechanischen Antrieb

Dampfkessel, Rohrleitungen, Reservoirs

Kostenvoranschläge und Pläne auf Wunsch.

Unverschleissbar

Solide.

Reinlich.

D. R.-G.-M. 91979.



Hand - Lampe.

Oelbehälter mit Fuss aus einem Stück gestanzt. Luftdicht geschlossen, daher bedeutende Oel-Ersparnis. Brennt hell und ohne Rauch.

Schwedler & Wambold,
Düsseldorf XII.

Spezialität in verzinn- und verzinkten Geschirren für Fabriken und Brauereien.

Erste Schweiz. Patent-Ofenrohr- und Winkelfabrik

Affolter, Christen & Co., Basel

Fernere Specialität:

Cylinder-Blechofen, mit 1a. feuerfesten Chamottesteinen ausgemauert, in allen Preislagen.

Gewöhnliche und Permanentbrenner. — Gewöhnliche Eskimo-Permanentbrenner, Patent No. 9946.

Illustrierte Prospekte gratis und franko.

Schweiz. Xylolith-(Steinholz)-Fabrik Wildegg RILLIET & KARRER

✚ Pat. No. 9080.

Wärter- und Gärtner-Buden in allen Grössen.

Transportable Magazine,
Bureaux
und kleinere Bauten.

Ferner:

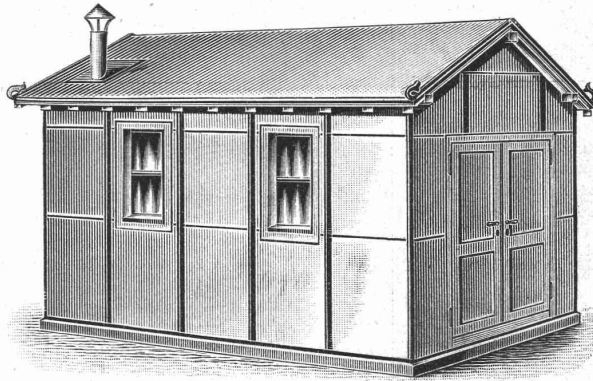
Kühl- und Trockenkammern.

Eiskasten zur Konservierung von Eis.

Wandverkleidungen.

Einrichtung von feuersicheren Räumen.

Treibkasten.



Fix und fertig in Wildegg
in
Bahnen verladen.

Vorteile:

Feuersicher.

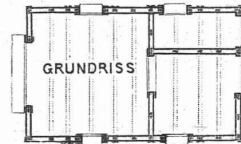
Schutz gegen Kälte und Wärme.

Hygienisch.

Transportabel.

Projekte und Vorschläge gratis.

Man
verlange
Muster.



Prospekte
und
Atteste.

Elektricitäts-Aktien-Gesellschaft vormals

Schuckert & Co.,

Weltausstellung Paris
1900

4 grands prix.

NÜRNBERG

Geschäftsstelle
für die Schweiz:

Technisches Bureau Zürich,

Löwenstrasse 55.
Telephon 5125.

Fabriken in Nürnberg, Berlin.

Generatoren und Motoren für Gleichstrom, Einphasen-, Zweiphasen- und Dreiphasenstrom.

**Transformatoren,
Trambahn-Ausrüstungen und Wagen,**

Bogenlampen für Gleichstrom und Wechselstrom,

Elektricitäts-Zähler für Gleichstrom, Einphasen- und Dreiphasenstrom für gleich und ungleich belastete Zweige.

Schaltapparate für Hochspannung und Niederspannung,

Zellenschalter mit automat. Funkenlöschung u. selbstthätigem Antrieb.

Messinstrumente — Scheinwerfer — Projektionsapparate — Elektrochemische Einrichtungen — Anlagen für Galvanoplastik.

Die Gesellschaft übernimmt direkt oder durch ihre Zweigniederlassungen und technischen Bureaux die Ausführung von kompletten elektrischen Beleuchtungs-, Kraftübertragungs-, Bahn-Anlagen und elektrochemischen Werken. Ferner die Ausführung von kompl. Beleuchtungs- und Motoren-Installationen im Anschluss an Elektricitätswerke.

Prospekte und Offerten kostenlos.

