

Zeitschrift: Schweizerische Bauzeitung
Herausgeber: Verlags-AG der akademischen technischen Vereine
Band: 37/38 (1901)
Heft: 22

Werbung

Nutzungsbedingungen

Die ETH-Bibliothek ist die Anbieterin der digitalisierten Zeitschriften auf E-Periodica. Sie besitzt keine Urheberrechte an den Zeitschriften und ist nicht verantwortlich für deren Inhalte. Die Rechte liegen in der Regel bei den Herausgebern beziehungsweise den externen Rechteinhabern. Das Veröffentlichen von Bildern in Print- und Online-Publikationen sowie auf Social Media-Kanälen oder Webseiten ist nur mit vorheriger Genehmigung der Rechteinhaber erlaubt. [Mehr erfahren](#)

Conditions d'utilisation

L'ETH Library est le fournisseur des revues numérisées. Elle ne détient aucun droit d'auteur sur les revues et n'est pas responsable de leur contenu. En règle générale, les droits sont détenus par les éditeurs ou les détenteurs de droits externes. La reproduction d'images dans des publications imprimées ou en ligne ainsi que sur des canaux de médias sociaux ou des sites web n'est autorisée qu'avec l'accord préalable des détenteurs des droits. [En savoir plus](#)

Terms of use

The ETH Library is the provider of the digitised journals. It does not own any copyrights to the journals and is not responsible for their content. The rights usually lie with the publishers or the external rights holders. Publishing images in print and online publications, as well as on social media channels or websites, is only permitted with the prior consent of the rights holders. [Find out more](#)

Download PDF: 20.01.2026

ETH-Bibliothek Zürich, E-Periodica, <https://www.e-periodica.ch>

Schweizerische Bauzeitung

Wochenschrift

für Bau-, Verkehrs- und Maschinentechnik

Herausgegeben
von

A. WALDNER

Dianastrasse Nr. 5, Zürich 11.

Verlag des Herausgebers. — Kommissionsverlag: Ed. Rascher, Meyer & Zeller's Nachfolger in Zürich, Rathausquai 20.

Organ

des Schweizer. Ingenieur- und Architekten-Vereins und der Gesellschaft ehemaliger Studierender des eidg. Polytechnikums in Zürich.

Abonnementspreis:

Ausland... Fr. 25 per Jahr
Inland... „ 20 „ „

Für Vereinsmitglieder:

Ausland... Fr. 18 per Jahr
Inland... „ 16 „ „
sofern beim Herausgeber
abonniert wird.

Abonnements

nehmen entgegen: Heraus-
geber, Kommissionsverleger
und alle Buchhandlungen
und Postämter.

Insertionspreis:

Pro viergespaltene Petitzeile
oder deren Raum 30 Cts.
Haupttitelseite: 50 Cts.

Inserate

nimmt allein entgegen:
Die Annoncen-Expedition

von
RUDOLF MOSSE
in Zürich, Berlin, Breslau,
Dresden, Frankfurt a. M.,
Hamburg, Köln, Leipzig,
Magdeburg, München,
Nürnberg, Stuttgart, Wien,
Prag, London.

B^d XXXVII.

ZÜRICH, den 1. Juni 1901.

N^o 22.

Bauausschreibung.

Für die **Erweiterung der Scheussbrücke zu Bözingen** werden folgende Arbeiten zur Konkurrenz ausgeschrieben:

1. Die Erweiterung der Widerlager.

2. Der Oberbau in Eisenkonstruktion, ca. 24 Tonnen.

Konstruktionspläne, Pflichtenheft und Vorausmaasse können bei unterzeichneter Amtsstelle eingesehen werden.

Schriftliche Angebote für einen oder beide Teile dieser Arbeit sind bis zum **22. Juni** nächsthin verschlossen und portofrei mit der Aufschrift «Bözingenbrücke» der Baudirektion des Kantons Bern einzureichen.

Biel, den 20. Mai 1901.

Der Ingenieur des V. Bezirkes:
J. Anderfahnen.

Simmikorrektion.

Bau-Ausschreibung.

Die **Korrektion der Simmi** bei Gams (Rheinthal), Teilstrecke vom Werdenberger Binnenkanal, zirka $2\frac{1}{2}$ km aufwärts, wird hiemit zur öffentlichen Konkurrenz ausgeschrieben.

Die Arbeiten bestehen in:

Erdarbeiten zirka 100 000 m³.

Steinflästerung „ 5 000 m².

Kieslieferung „ 10 000 m³.

2 Brücken (Unterbau) und verschiedenen Rohrdurchlässen.

Pläne und Baubedingungen liegen auf dem Bureau des Präsidenten der Simmikommision, Hrn. Gemeindevorstand Schöb in Gams, auf, woselbst auch die schriftlichen Offerten verschlossen, mit der Ueberschrift «Simmikorrektion» bis **12. Juni h. a.** einzureichen sind.

Gams/Grabs, den 28. Mai 1901.

Die Kommission der Simmikorrektion.

Sekundarschulhaus-Neubau Wald, Kt. Zürich.

Konkurrenz-Ausschreibung

über **Fundamentausbau, Maurer-, Steinhauer-, Zimmer-, Spengler-, Dachdecker-, Schreiner-, Glaser-, Schlosser- und Malerarbeiten.**

Bauvertrag nebst Plänen und Vorausmaass liegen beim Verwalter des Sekundarschulgutes, Herrn **Notar Schmid** in Wald, zur Einsicht auf, wo auch Angebotformulare bezogen werden können.

Uebnahmeofferten über vorliegende Arbeiten **in globo** sind verschlossen unter der Aufschrift «Angebot für den Sekundarschulhaus-Neubau Wald» Herrn **F. Elmer-Honegger**, Präsident der Sekundarschulpflege, bis spätestens **Samstag** den **15. Juni a. c.** einzureichen.

Wald, den 28. Mai 1901.

Die Sekundarschulpflege.

Dipolithplattenfabrik A.-G. Dietikon-Zürich

empfeilt ihr vorzügliches Produkt als Belag von **Fahrstrassen, Trottoirs und Höfe, Bahnhöfe, Perrons, Güterbahnhöfe, Lagerhallen und Fabriken** jeder Art, sowie **Korridorbelag** für Kasernen, Schulen und sonstige Bauten. **Dipolithplattenbelag** ist fusswarm, staubfrei, wasserdicht, beinahe geräuschlos, fügenlos und von grösster Widerstandsfähigkeit.

Referenzen sowie jede wünschbare Auskunft und Preisangaben stehen bereitwilligst zur Verfügung.

In der Schweiz verlegt bis Ende 1900: 18 000 m².

Zur Fabrikation in der Schweiz **einzig** berechtigt.

Surveillant.

La Direction soussignée demande pour le 17 juin un bon surveillant de travaux de voirie et connaissant en particulier la construction de canalisation égout.

Durée de l'engagement 4 à 5 mois.

S'adresser à la **Direction des Travaux Publics de La Chaux-de-Fonds.**

Geometer gesucht.

Für topographische Aufnahmen zu Wasserkorrekturen, Verbauungen etc. wird ein **junger Geometer gesucht.**

Anmeldungen unter Beilage von Zeugnissen und Angabe der Gehaltsansprüche sind **bis 10. Juni 1901** an Unterfertigten einzusenden, der auch gewünschte Auskunft erteilt.

Kantonsingenieur Obwalden.

Konkurrenz-Ausschreibung.

Für die **Neubaute der christkatholischen Kirche in Grenchen** wird über folgende Arbeiten Konkurrenz eröffnet.

1. Spenglerarbeiten
2. Dachdeckerarbeiten
3. Schmied- und Schlosserarbeiten.

Pläne, Bedingungen und Vorausmasse liegen beim Präsidenten der Baukommission, Hrn. Bezirkslehrer J. Eberwein in Grenchen, sowie bei dem Architekten Hrn. F. Huwyler-Boller in Zürich V zur Einsicht auf.

Offerten sind bis zum **17. Juni 1901** verschlossen dem Präsidenten der Baukommission einzusenden.

Grenchen und Zürich den 31. Mai 1901.

F. Huwyler-Boller, Architekt
Zürich V.

Einzig echte Mettlacher Steinzeug-Bodenplatten, glasierte Wandplatten, Stallklinker und Röhren,

wetterbeständige **Bauterracotta** (matt und in Majolica),
Figuren und Vasen zu **Bauzwecken** und für **Gärten** von
Villeroy & Boch in Mettlach und Merzig.

Verblendsteine

in 7 verschiedenen Farben, glasiert und unglasiert, von
Ph. Holzmann & Cie. in Frankfurt a. M.

sog. **Saargemünder Thonplatten**, stahlhart gebrannt
von **A. Brach** in Kleinblittersdorf.

Prima Schlackenwolle
Ladenständer. — **Decor.** Bauguss von **C. Flink**, Mannheim.

Vertreter: **Eugen Jeuch** in **Basel.**

Naturmuster und Preiscurant zu Diensten.

Vereinigte Schweizerbahnen. Konkurrenz-Ausschreibung.

Die bestehende Strassenbrücke über die Eisenbahn im Vonwil bei St. Gallen ist auf **Abbruch zu verkaufen**. Dieselbe besteht aus zwei kontinuierlichen Blechträgern von 6,60 m, 6,90 m und 7,10 m Spannweite, d. h. 20,60 m totaler Länge, Querträgern und Zoresbelag. Die Brücke ist 4,50 m breit und gestattet das Befahren mit 10 Tonnen schweren Fuhrwerken.

Für nähere Auskunft wende man sich an unser Baubureau, Geltenwilerstrasse 2, St. Gallen.

Offerten sind bis spätestens am **10. Juni d. J.** der unterzeichneten Direktion einzureichen.

St. Gallen, den 25. Mai 1901.

Die Direktion.

Konkurrenzausschreibung

über Ausführung der **Abort-, Bäder- und Wasserleitungs-Installationen** zum Neubau der Wäckerlingstiftung Uetikon.

Näheres siehe Amtsblatt vom 28. Mai und 7. Juni 1901.

Zürich, den 24. Mai 1901.

Für die kant. Baudirektion:

Der Kantonsbaumeister:

Fietz.

Stelleausschreibung.

Beim unterzeichneten Departement ist die neu errichtete Stelle eines

Kontrollingenieurs

für **elektrische Starkstromanlagen** zu besetzen.

Besoldung Fr. 4000 bis 5500 nebst den gesetzlichen Reiseentschädigungen.

Auskunft über Erfordernisse etc. erteilt die technische Abteilung des eidgen. Eisenbahndepartements.

Schriftliche Anmeldungen, welchen ein curriculum vitae nebst Ausweisen über Studien und bisherige Praxis beizufügen sind, nimmt bis 15. Juni 1901 das unterzeichnete Departement entgegen.

Bern, den 25. Mai 1901.

Eidg. Post- und Eisenbahn-Departement,
Eisenbahnabteilung.

Sog. Saargemünder Thonplatten,

Reliefirte, gothische und Korbmuster,

Mosaik- und Füllmasse-Platten,

Glasierte Wandverkleidungs-Platten

vom einfachsten bis zum reichsten Dessin.

Hochfeuerfeste Steine für jeden industriellen Zweck.

Korksteine, Korkplatten.

Erstellung

von fugenlosen, feuer- und frostsichern Fussböden aus Lapidit.

Isolierungen nach bewährtesten Systemen.

Vinzenz Kramer & Cie., Luzern.

KIRCHNER & Co.,

Leipzig-Sellerhausen.

Grösste Specialfabrik von Sägewerkmaschinen

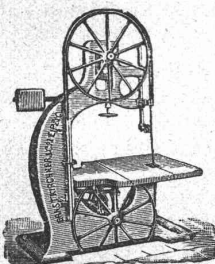
und Holzbearbeitungsmaschinen

Ueber 60 000 Maschinen geliefert,
62 höchste Auszeichnungen.

Weltausstellung Paris 1900:
Höchste Auszeichnung „Grand Prix“.

Filiale: **ZÜRICH**, Bahnhofstrasse 89,

— TELEPHON 3866 —



Zu verkaufen: Kleinere Eisengiesserei u. meehan. Werkstätte

für 30—40 Arbeiter, mit alter, bewährter Kundschaft, in grösserer industrieller Hauptstadt der Schweiz.

Anfragen unter Chiffre Z R 3567 an die Annoncen-Expedition
Rudolf Mosse in Zürich.

Zu verkaufen aus freier Hand:

Das in schönster Lage, direkt an die N. O. B.-Station in Niederurnen angrenzende

≡ Fabrik-Etablissement ≡

samt Innenwerken, Wassergerechtigkeit und zirka 1000 Aren bestem Wiesboden, ohne Servitut. Wasserkraft 35 Pferd, Dampfkraft 45 Pferd, neue Transmissionen in sämtlichen, grösstenteils neuen Gebäulichkeiten (Sheds und Hochbauten).

Das Etablissement eignet sich für jegliche Grossindustrie. Preis billig. — Zur Besichtigung oder jeder weiteren Auskunft sich gefälligst zu wenden an die Eigentümer

Gebrüder Tschudy,
Niederurnen, Kanton Glarus.

➡ Miete nicht ausgeschlossen. ➡

Gesellschaft der Ludwig von Roll'schen Eisenwerke

Filiale: **Giesserei Bern** liefert:



Drehscheiben jeder Grösse und Stärke, für **Wagen und Lokomotiven, Hand-, Dampf- und elektrischen Betrieb.** Montiert auf Mauerwerk oder eisernem Schwellenrost.

Schiebebahnen jeder Länge und Tragkraft, versenkt und unversenkt, für Lokomotiven und Wagen. Hand-, Dampf- und elektrischen Betrieb.

Ferner: **Weichen, Herzstücke, Kreuzungen, Barrieren, Krane, Zahnstangenoberbau** für Zahnradbahnen.

Komplete Seilbahnen für Reisenden- und Gütertransport (eigene Konstruktionen u. patentierte Bremssysteme).

Elektrische Krane jeder Art, **Aufzüge.**

Schleusenanlagen.

Angaben über zahlreiche Ausführungen, Referenzen, Projekte und Kostenanschläge stehen zu Diensten.

A. Lüthi, Glasmalerei und Kunstverglasung Frankfurt a. M.

Paris 1900:
Goldene Medaille.

Dresden 1900:
Herzogl. Braunschweig. Staatsmedaille.

Kollektiv-Ausstellung
in der Deutschen Glasmalerei-Ausstellung Karlsruhe i. Bd. 1901.

Die erste schweizerische Mosaikplatten-Fabrik

von

A. Werner-Graf in Winterthur

vormals Huldreich Graf

empfiehlt

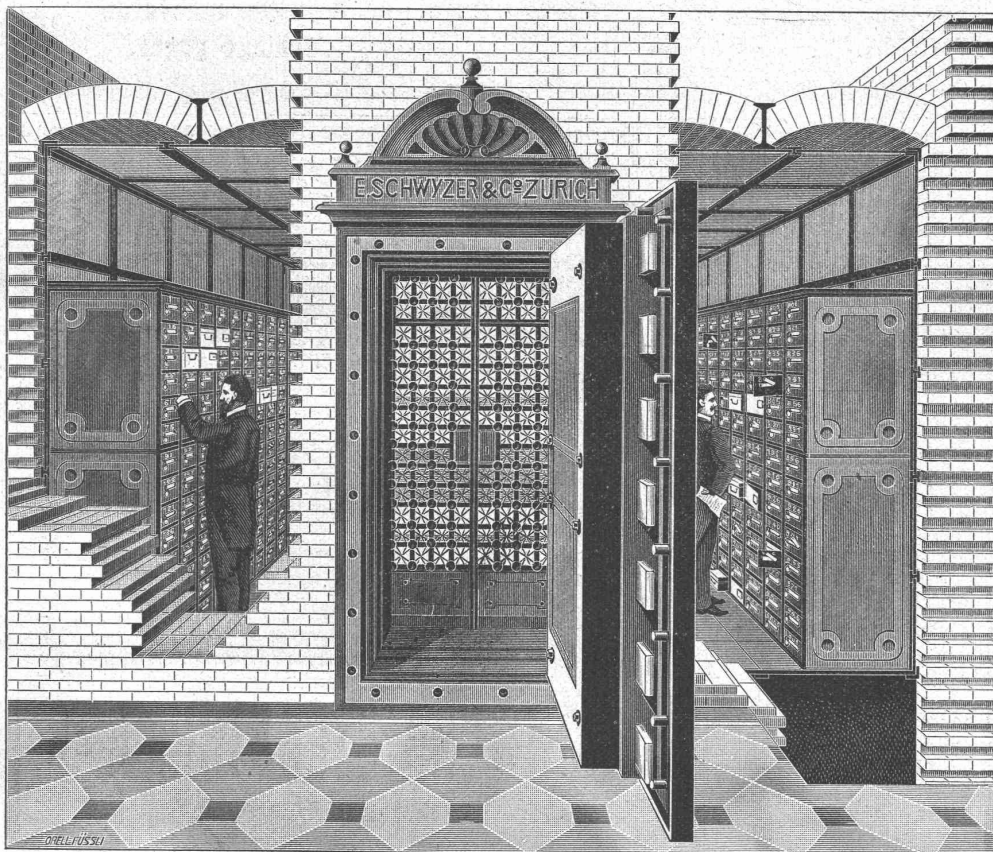
als schönen und soliden Hartbodenbelag ihre bewährten Mosaikplatten in steinharter Masse von einfachen bis zu den reichsten Dessins, mit glatter und geriefter Oberfläche.

Dessin-Album und Preiscourants zu Diensten.

Emil Schwyzer & Co., Albisrieden, Zürich,

vormals Cosulich-Sitterding.

**Aelteste und grösste Fabrik der Schweiz für
Geldschrank- und Tresorbau. Gegründet 1840.**



Archiv- & Bank-Einrichtungen.

Safe-Deposits.

Panzer-Kassen. Panzer-Thüren. Panzer-Gewölbe.

**Detailliert ausgearbeitete Projekte mit Kostenberechnung,
technische Ratschläge etc. kostenfrei.**

Zahlreiche Referenzen von Banken und Privaten.

Illustrierte Preislisten franko ins Haus. ——— Telephon Nr. 961. ———

Zu verkaufen

event. Lizenz abzugeben:

Schweiz. Patent

Nr. 18009

betr. **Accumulator**, bei welchem die Zurückhaltung einer Maximalmenge von aktiver Masse bei einem Minimalaufwand von massivem Metall, sowie grosse Widerstandsfähigkeit gegen Verdrehung angestrebt sind. Reflektierende wollen sich melden beim **Patentbureau Bourry-Séquin & Cie.**, Schützengasse 29, Zürich I.



Franz Villinger & Co.
elektrische und mechanische Werkstatt,
Freiburg i. B., Guntramstr. 32g.



Gardinenhaken und Draperie-rahmenhalter (D. R. G. M. 137977) grösste perfekte Neuheit, sowohl Gardinenschnurträger wie Draperie-rahmenhalter, 4 fach verstellbar, eine einmalige Anschaffung, geliefert zum einschlagen, eingypsen, aufschrauben und einschrauben. Nur M. 1.25. per Paar. **Fensterfeststeller** (D. R. G. M. 134058) kein Zuschlagen der Fenster, kein Zerbrechen der Scheiben, rechts, links, aussen und innen zu gebrauchen, sicherster und einfachster Steller per Paar M. 1.20. Für schwere Fenster M. 1.40 per Paar. **Schiebefenster** (D. R. G. M. 134057) selbstthätig arbeitend, Schiebefenster können in jede Höhe gestellt werden, praktisch und überall beliebt. Grosse 10 Pfg. Kleine 9 Pfg. per Stück. **Schrubberhalter** geben dem Besen oder Schrubberstiel festen Halt, kein Verfaulen des Stieles; äusserst leichtes Anmachen 22 Pfg. per Stück. Versandt bei obigen Preisen bei Postkolli franco Nachnahme; Wiederverkäufer hohen Rabatt. Vertreter gesucht.

Schweiz. Xylolith-(Steinholz)-Fabrik Wildegg

RILLIET & KARRER

✚ Pat. No. 9080.

Wärter- und Gärtner-Buden in allen Grössen.

Transportable Magazine,
Bureaux
und kleinere Bauten.

Ferner:

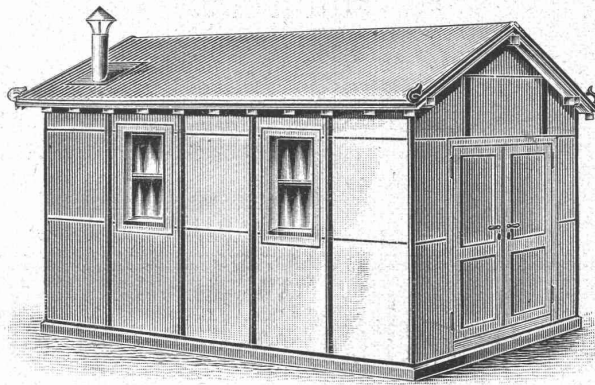
Kühl- und Trocken-
kammern.

Eiskasten zur Konser-
vierung von Eis.

Wandverkleidungen.

Einrichtung
von feuersicheren
Räumen.

Treibkasten.



Fix und fertig in Wildegg
in
Bahnwagen verladen.

Vorteile:

Feuersicher.

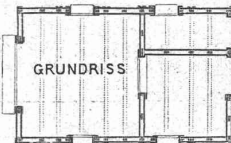
Schutz gegen Kälte
und Wärme.

Hygienisch.

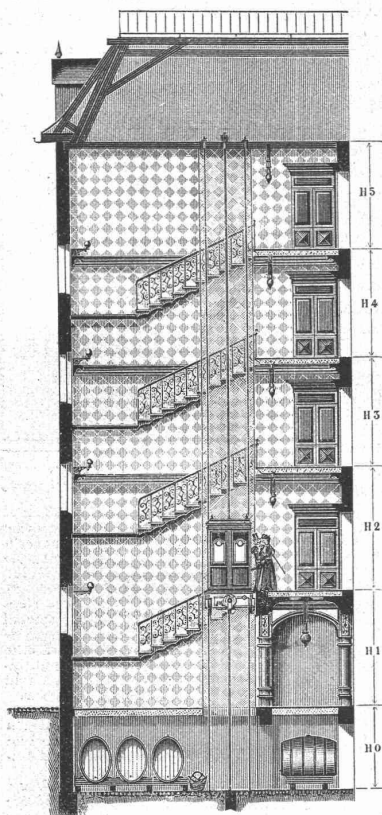
Transportabel.

Projekte und Voran-
schläge gratis.

Man
verlange
Muster.



Prospekte
und
Atteste.



C. Wüst & Comp.,
Seebach - Zürich

bauen als
Spezialität:
Elektrische
Waren-
und
Personen-
Aufzüge

automobil und mit
stationärer Winde
nach eigenem,
patentiertem System.
Billigste Anschaffungs-
und Betriebskosten.
Absolut ruhiger Gang.
Präzise Steuerung.
Vorzügliche Fangvorrichtung.
Projekte und Kostenvoran-
schläge gratis.

Ventilationsanlagen

erstellt für sämtliche Zwecke

J. P. Brunner, Oberuzwyl (Kt. St. Gallen)

Specialität für Trockenanlagen.

A. Stotz
Eisengiesserei u. Apparatebauanstalt
Stuttgart
Fabrik Kornwestheim

SPECIALITÄT:
Gelenk- und Stahlbolzenketten, Becherwerke, Transporteure,
Aufzüge, Transportschnecken und Transmissionen etc. etc.
D R P. No 69539 74299 74387

THONWERK BIEBRICH, A.-G.

Biebrich a/Rhein

beste Referenzen und Zeugnisse aus der Schweiz,
liefert die für den Bau und Betrieb von Gasanstalten, Cement-
fabriken, Chemischen Fabriken, Cellulosefabriken, Schweiss-
und Puddelwerken, Eisengiessereien, sowie für Dampfkessel-
und sonstige Feuerungsanlagen notwendigen

feuerfesten & säurebeständigen Produkte

Retorten, Form- u. Normalsteine, Gloverringe, Mörtel etc.