

Zeitschrift: Schweizerische Bauzeitung
Herausgeber: Verlags-AG der akademischen technischen Vereine
Band: 37/38 (1901)
Heft: 21

Werbung

Nutzungsbedingungen

Die ETH-Bibliothek ist die Anbieterin der digitalisierten Zeitschriften auf E-Periodica. Sie besitzt keine Urheberrechte an den Zeitschriften und ist nicht verantwortlich für deren Inhalte. Die Rechte liegen in der Regel bei den Herausgebern beziehungsweise den externen Rechteinhabern. Das Veröffentlichen von Bildern in Print- und Online-Publikationen sowie auf Social Media-Kanälen oder Webseiten ist nur mit vorheriger Genehmigung der Rechteinhaber erlaubt. [Mehr erfahren](#)

Conditions d'utilisation

L'ETH Library est le fournisseur des revues numérisées. Elle ne détient aucun droit d'auteur sur les revues et n'est pas responsable de leur contenu. En règle générale, les droits sont détenus par les éditeurs ou les détenteurs de droits externes. La reproduction d'images dans des publications imprimées ou en ligne ainsi que sur des canaux de médias sociaux ou des sites web n'est autorisée qu'avec l'accord préalable des détenteurs des droits. [En savoir plus](#)

Terms of use

The ETH Library is the provider of the digitised journals. It does not own any copyrights to the journals and is not responsible for their content. The rights usually lie with the publishers or the external rights holders. Publishing images in print and online publications, as well as on social media channels or websites, is only permitted with the prior consent of the rights holders. [Find out more](#)

Download PDF: 10.01.2026

ETH-Bibliothek Zürich, E-Periodica, <https://www.e-periodica.ch>

Schweizerische Bauzeitung

Wochenschrift

für Bau-, Verkehrs- und Maschinentechnik

Herausgegeben
von

A. WALDNER

Dianastrasse Nr. 5, Zürich 11.

Verlag des Herausgebers. — Kommissionsverlag: Ed. Rascher, Meyer & Zeller's Nachfolger in Zürich, Rathausquai 20.

Organ

des Schweizer Ingenieur- und Architekten-Vereins und der Gesellschaft ehemaliger Studierender des eidg. Polytechnikums in Zürich.

Abonnementspreis:
Ausland... Fr. 25 per Jahr
Inland... „ 20 „ „

Für Vereinsmitglieder:
Ausland... Fr. 18 per Jahr
Inland... „ 16 „ „
sofern beim Herausgeber
abonniert wird.

Abonnements
nehmen entgegen: Heraus-
geber, Kommissionsverleger
und alle Buchhandlungen
und Postämter.

Insertionspreis:
Pro viergespaltene Petitzeile
oder deren Raum 30 Cts.
Haupttitelseite: 50 Cts.

Inserate
nimmt allein entgegen:
Die Annoncen-Expedition
von
RUDOLF MOSSE
in Zürich, Berlin, Breslau,
Dresden, Frankfurt a. M.,
Hamburg, Köln, Leipzig,
Magdeburg, München,
Nürnberg, Stuttgart, Wien,
Prag, London.

Bd XXXVII.

ZÜRICH, den 25. Mai 1901.

N^o 21.

COMMUNE DE SION Soumission Service des Eaux de la Ville de Sion.

La Commune de Sion met en soumission les lots suivants:

1. Captation des sources.
2. Fourniture pour l'adduction, 3500 m de tuyaux en fonte, de 135 mm de diamètre.
3. Fourniture pour la distribution, 7500 m de tuyaux de 200 à 80 mm de diamètre, 33 vannes et 50 hydrantes.
4. Fouilles et pose des canalisations du lot N^o 2 ci-dessus.
5. Fouilles et pose des canalisations du lot N^o 3 ci-dessus.
6. Réservoir de 450 m³ dans le rocher.
7. Distributions particulières.

Le même soumissionnaire peut concourir pour plusieurs lots.

Les plans et conditions peuvent être consultés à l'Hôtel-de-Ville de Sion.

La Ville de Sion tient à disposition des intéressés des formulaires de soumission.

Les offres devront être adressées au Président de la Ville de Sion sous pli fermé, portant le titre suivant:

„Soumission pour le service des eaux de la Ville de Sion“ pour le 27 mai courant à midi.

Sion, le 16 mai 1901.

Le Secrétaire,

H. Ribordy.

Le Président:

Jos. Ribordy.

Ausschreibung.

Die Erstellung einer **Strassenbrücke** über die Ergolz bei **Nieder-Schönthal**, Gemeindebann Fällinsdorf (Betongewölbe von 18 m lichter Weite und 7 m Breite), wird hiemit zur Konkurrenz ausgeschrieben. Die bezüglichen Pläne und Bauvorschriften können auf dem Bureau des Strasseninspektors eingesehen werden. Eingaben sind verschlossen mit der Aufschrift «Brückenbau bei Nieder-Schönthal» bis 19. Juni an die unterzeichnete Amtsstelle einzusenden.

Liestal, den 22. Mai 1901.

Baudirektion.

Geometer gesucht.

Für topographische Aufnahmen zu Wasserkorrekturen, Verbauungen etc. wird ein **junger Geometer gesucht**.

Anmeldungen unter Beilage von Zeugnissen und Angabe der Gehaltsansprüche sind **bis 10. Juni 1901** an Unterfertigten einzusenden, der auch gewünschte Auskunft erteilt.

Kantonsingenieur Obwalden.

Schulhausbau in Oberrieden Konkurrenz über Bauarbeiten.

Ueber die Ausführung der **Zimmer-, Spengler-, Dachdecker-, Schmiedearbeiten und des Anstriches der Dachgesimse etc.** für das neue Schulhaus wird Konkurrenz eröffnet.

Die Pläne, Vorausmasse und Bedingungen liegen im Bureau des Unterzeichneten zur Einsicht auf. Schriftliche Uebernahme-Angebote sind verschlossen bis spätestens den 4. Juni 1901 mit der Aufschrift „Schulhausbau Oberrieden“ an den Präsidenten der Baukommission, Herrn Pfarrer Wetli in Oberrieden, einzusenden. Verspätet eingehende Offerten bleiben unberücksichtigt.

R. Zollinger, Architekt.
Mühlebachstrasse 40, Zürich V.



Asphalt-

und Cement-Arbeiten aller Art

Trottoirs, Keller- und Brauerei-Böden, Terrassen, Korridore, Remisen, Magazine, Durchfahrten etc.

Asphaltierung von Kegelbahnen

Holzpflasterungen

Stallböden

Anteilölithböden, öl- und säurefest, für Fabriken, Maschinenräume etc.

Asphalt-Parkett

Beton-Bau

Plättli-Böden

Asphalt-Blei-Isolierplatten zur Abdeckung von Gewölben, Fundamenten, Unterführungen etc.

Dachpapp-Dächer

Holzcement-Dächer.

Mehrjährige Garantie für alle Arbeiten.

E. Baumberger & Koch, Basel

Asphalt- und Cementbaugeschäft.

Zu verkaufen aus freier Hand:

Das in schönster Lage, direkt an die N. O. B.-Station in Niederurnen angrenzende

≡ Fabrik-Etablissement ≡

samt Innenwerken, Wassergerechtigkeit und zirka 1000 Aren bestem Wiesboden, ohne Servitut. Wasserkraft 35 Pferd, Dampfkraft 45 Pferd, neue Transmissionen in sämtlichen, grösstenteils neuen Gebäulichkeiten (Sheds und Hochbauten).

Das Etablissement eignet sich für jegliche Grossindustrie. Preis billig. — Zur Besichtigung oder jeder weiteren Auskunft sich gefälligst zu wenden an die Eigentümer

Gebrüder Tschudy,
Niederurnen, Kanton Glarus.

➡ Miete nicht ausgeschlossen. ➡

Zu verkaufen, für Industrielle vorzüglich geeignet.

In Zürich, nächste Nähe des Rohmaterialien-Bahnhofes, mit bester Strassenverbindung, am Tram, ist eine Liegenschaft von zirka 60 000 \square' zu verkaufen. Auf derselben wurde bisher ein bautechnisches Geschäft betrieben, maschinelle Einrichtung (Gasmotor, elektr. Beleuchtung etc.) vorhanden. Die Gebäude sind sehr solid erstellt und in bestem baulichen Zustande. Die Räumlichkeiten, gross und hell, würden sich leicht für jeden andern industriellen Zweck, Lagerräume, etc. einrichten lassen. Auf dem Umgelände liessen sich event. 12 Wohnhäuser erstellen. Die Liegenschaft würde sich vorzüglich eignen für Errichtung eines grösseren industriellen Etablissements, gleichviel welcher Branche, oder auch als Spekulationsobjekt. — Da der bisherige Inhaber sich aus Altersrücksichten vom Geschäfte zurückziehen wünscht, würden sehr günstige Kaufbedingungen gestellt. — Nähere Auskunft, Pläne etc. auf Anfragen sub Z X 3198 an die Annoncen-Expedition **Rudolf Mosse, Zürich.**

4 Strassenbahn-Lokomotiven

von 1 m Spurweite, 70pferdig, mit 2 Triebachsen, Leergewicht circa 12 t, Dienstgewicht circa 13 1/2 t, 1894 gebaut, in vorzüglichem Zustande, sind wegen Einführung elektrischen Betriebes billig zu verkaufen.

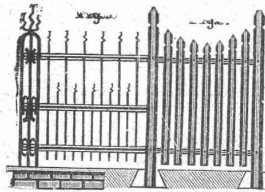
Offerten unter Chiffre Z R 3042 an **Rudolf Mosse, Zürich.**

Zu verkaufen: Kleinere Eisengiesserei u. mechan. Werkstätte

für 30—40 Arbeiter, mit alter, bewährter Kundschaft, in grösserer industrieller Hauptstadt der Schweiz.

Anfragen unter Chiffre Z R 3567 an die Annoncen-Expedition **Rudolf Mosse in Zürich.**

Mit Herkulesstäben, + Patent 11524 +

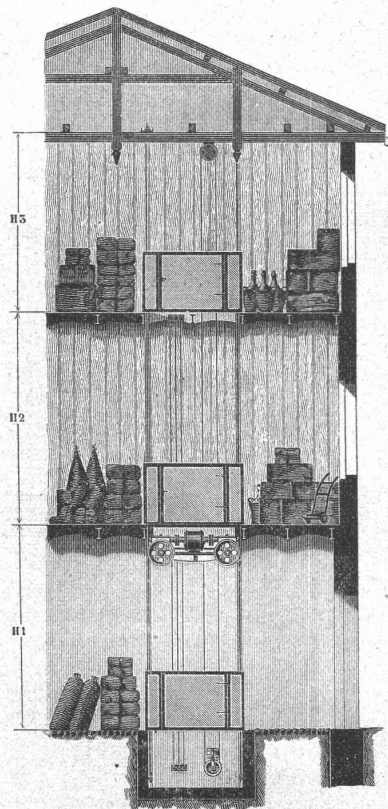


welche in jeder gewünschten Form und Länge geliefert werden, erstellt man die schönsten u. billigsten Thore, Türen, sowie Einfriedigungen für Gärten, Höfe, Gräber etc. Besonders vorteilhaft für Schlosser und Schmiede.

Prospekte und Preise durch

Ernst Waleker, Zürich III.

Alleinverkauf für die Schweiz.



**C. Wüst & Comp.,
Seebach - Zürich**

bauen als
Spezialität:
**Elektrische
Waren-
und
Personen-
Aufzüge**

automobil und mit
stationärer Winde
nach eigenem,
patentiertem System.
Billigste Anschaffungs-
und Betriebskosten.
Absolut ruhiger Gang.
Präzise Steuerung.
Vorzügliche Fangvorrichtung.
Projekte und Kostenvor-
schläge gratis.

PANZERKASSEN, GELDSCHRÄNKE Emil Schwyzer & Co. Zürich

Lieferung von Kalk und Cement.

Die **Cementsteinfabrik in Käpfnach** bedarf für die Jahre 1901 und 1902 zusammen 6000—8000 q **Kalkstein**, ungebrannt und ungemahlen, und 2000—3000 q **Roman-Cementstein**, ungebrannt und ungemahlen, franko Station **Horgen**, resp. Landungsstelle bei der Cementfabrik.

Uebernehmer dieser Lieferungen haben ihre Offerten schriftlich bis 25. Mai a. c. der unterzeichneten Amtsstelle einzureichen.

Zürich, den 11. Mai 1901.

Die Finanzdirektion.

Zu verkaufen: ein Dampfkessel

Infolge Ersatz durch einen grösseren

von 14,80 m² Heizfläche und 3 Atmosph. Druck, in gutem Zustande.

Stadtbaumeister Bern.

Spezialität:

Atelier für Perspektiven

F. Thalheim, Architekt und Lehrer der Perspektive,
Leipzig-R., Kohlgartenstr. 69 I.

Kaufmännischer oder technischer

Associé oder Commanditär gesucht

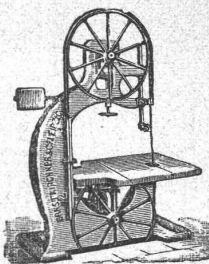
für ein in der Centralschweiz (Kantonshauptstadt) gelegenes, sehr gut rentierendes **Architektur- und Baugeschäft**, verbunden mit **Cementwarenfabrik**. Familienverhältnisse halber muss sich ein Teilhaber zurückziehen, wofür Ersatz mit successiver Einlage von circa **20—30 000 Franken** gesucht wird. Offerten sub Chiffre K K 40,000 an **Haasenstein & Vogler in Bern.**

Tüchtiger Bautechniker

(Maurer) 23 1/2 Jahre alt, **gewandter Konstrukteur**, flotter Zeichner, 2 Semester Baugewerkschule, 3 1/2 Jahre in **grossem Baugeschäft** **Frankfurt** tätig gewesen, jetzt seit 1. Oktober 1890 in Architektur-bureau **Leipzigs**, mit **sehr guten** Zeugnissen,
sucht Stellung.

Gefl. Offerten erbittet unter L P 2516 **Rudolf Mosse, Leipzig.**

KIRCHNER & Co., Leipzig-Sellerhausen.



Grösste Specialfabrik von
Sägewerkmaschinen
und
Holzbearbeitungsmaschinen

Ueber 60 000 Maschinen geliefert.

62 höchste Auszeichnungen.

Weltausstellung Paris 1900:

Höchste Auszeichnung „Grand Prix“.

Filiale: **ZÜRICH, Bahnhofstrasse 89,**

— TELEPHON 3888 —

Von allen holzkonservierenden
Anstrichen bewährt sich stets
als weitaus wirksamster das

Avenarius

Carbolineum

D. R.-Pat. No. 46021.

Einzig echte, seit 2 Jahrzehnten
erprobte Originalmarke. Fabrikniederlage bei

Louis Pflüger, Basel,

Nachfolger von **Emil Bastady.**

Die erste schweizerische Mosaikplatten-Fabrik

von

A. Werner-Graf in Winterthur

vormals Huldreich Graf

empfiehlt

als schönen und soliden Hartbodenbelag ihre bewährten **Mosaikplatten** in steinharter Masse von einfachen bis zu den reichsten Dessins, mit glatter und geriefter Oberfläche.

Dessin-Album und Preiscourants zu Diensten.

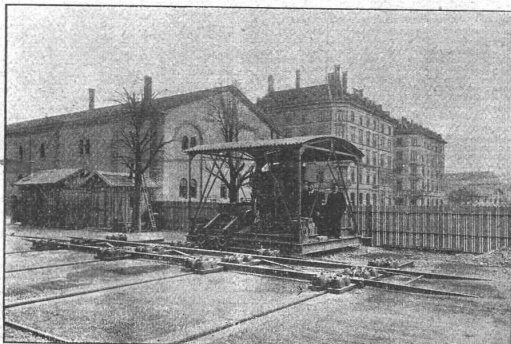
Telegraphenstangen und Leitungsmaste

aus vorzüglichen, geraden Hölzern d. Schwarzwaldes u. der bayerischen Forsten gewonnen, imprägniert nach den Bedingungen der Reichspostverwaltung.

Eisenbahnschwellen

jeder Holzart, beliebiger Dimensionen, getränkt oder ungetränkt, günstig gelagert für Bahn- und Wasserbeförderung, empfehlen
Gebr. Himmelsbach, vorm. J. Himmelsbach, Oberweiler, in Freiburg i. B., Holzhandlung und Holz-Imprägnier-Anstalten.

Gesellschaft der Ludwig von Roll'schen Eisenwerke Filiale: Giesserei Bern



Unversenkte Dampfschiebebahne.

Weichen jeder Art, **Herzstücke** und **Kreuzungen**.
Schiebebahnen jeder Länge und Tragkraft, unversenkt und versenkt; für Wagen und Lokomotiven; Hand-, Dampf- und elektrischen Betrieb.
Drehscheiben jeder Grösse und Tragkraft, für Wagen und Lokomotiven, auf eisernem Schwellenrost oder Mauerwerk montiert.
Barrieren, Stationskranen, Zahnstangen-oberbau.
Seilbahnen für Reisenden- und Gütertransport. (Eigene Konstruktionen und patentierte Bremssysteme).
Kranen für Hand-, spec. elektr. Betrieb, **Aufzüge** für hydraul. und elektr. Betrieb.
Schleusenanlagen für Wehre, Kanäle etc.

Angaben über zahlreiche Ausführungen, Referenzen, Projekte und Kostenanschläge stehen zu Diensten.



Ketten jeder Art

für Handel, Industrie, Schiffahrt etc.

Patente No. 15 367, 17 595, 18 132.

Société des Forges du Creux à Ballaigues (Vaud).

Dreyer, Rosenkranz & Droop, Hannover

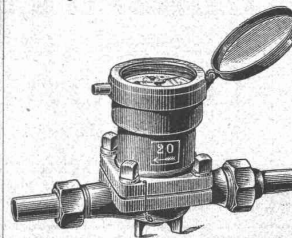
empfehlen ihre

Wassermesser

mit

Hartgummi-Messrad,

wovon seit etwa 17 Jahren mehr
als 165 000 Stück abgesetzt
worden sind.

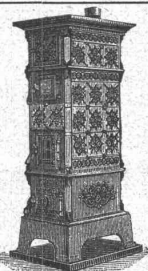


Diese **Wassermesser** zeichnen sich aus durch grosse **Messgenauigkeit** und **Haltbarkeit**.
Abbildungen nebst **Beschreibung**,
sowie **Preise** stehen zur Verfügung.

Gesellschaft der L. v. Roll'schen Eisenwerke Fabrik feuerfester Produkte

in MÜNSTER (Kt. Bern.)

FEUERFESTE STEINE jeder Form und Grösse.
CHAMOTTESTEINE in verschiedenen Qualitäten bis zu den höchsten Anforderungen.
STEINE für **CUPOLÖFEN** nach Maassangaben, erprobt in unsern eigenen Giessereien.
CHAMOTTEMÖRTEL.



Aktiengesellschaft der Ofenfabrik Sursee in Sursee.

Goldene Medaille: Landesausstellung Genf 1896.

Heizöfen

nur eigener, bewährter Konstruktion.
Kochherde und **Gasherde**,
Waschherde, **Waschtröge**, **Glätteöfen**,
Filialen in:

ZÜRICH: Langstrasse 9. LUZERN: Pilatusstrasse 16.
BERN: Hirschengraben 9. GENÈVE: cours de Rive 12.
BASEL: Steinenberg 21. LAUSANNE: Riponne 2.

Ernst Schoch, Basel.

hält stets **vorrätig**

Bauträger-Poutrelles

Deutsche Normalprofile Nr. 8—40 von 7 1/2—12 Meter Länge,
idem Nr. 42 1/2 und 45 von 8—10 Meter,
idem Nr. 47 1/2 und 50 von 8 Meter.

Eisen
Fers en U

Normalprofile Nr. 8—30
von 4 1/2—10 Meter. **Eisen**
Fers en U

Quadrant-Eisen

Nr. 5 und 7 1/2 von 8 Meter Länge.

Einfaches T Eisen

Fers à T simples

16 × 16 mm — 200 × 100 bis 8 Meter Länge.

Zores-Eisen

Nr. 5, 60, 7 1/2 und 9 von 5—8 Meter.

-Eisen

Nr. 10 und 12
von 8 Meter Länge.

Fers à

Gleichschenklige Winkeleisen = Ungleichschenklige Winkeleisen

bis 12 Meter Länge.

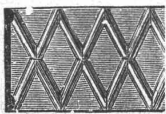
bis 12 Meter Länge.

Universal-Eisen — Larges Plats

bis 12 Meter Länge.

Grösstes Sortiment **Konstruktions-Bleche** Grösstes Sortiment

1000 × 2000, 1250 × 2500, 1300 × 4000, 1500 × 3000, 1500 × 4000, 1500 × 5000 mm.



Gerippte Bleche

quadratisch und länglich

1000 × 1000, 2000, 2500, 3000; 1200 × 2000, 2500, 3000; 1500 × 2500, 3000, 4000 mm.



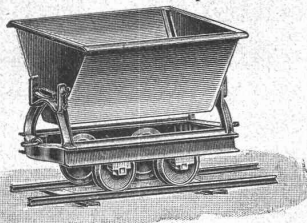
Bauträger-Poutrelles liefere in **wenigen Wochen** ab Werk.

A. Oehler & Co.,
Maschinenfabrik, Eisen- & Stahlgießereien
— **Aarau** —

fabrizieren als Spezialität:

Tragbare und feste Geleise

für alle Zweige
der Industrie,
Bauunternehmer
etc.,
mit zugehörigem
Rollmaterial.



**Transport-
Wagen**

jeder Art.

Achsensätze
mit Hartguss- und
Stahlrädern.

Drehseiben für Normal- und Schmalspurbahnen.
Schubkarren, Kistenkarren etc.

Eisenbahndraisinen. — **Betonmischmaschinen.** — **Baggermaschinen.**
Drahtseilbahnen etc. etc.

Ventilationsanlagen

erstellt für sämtliche Zwecke

J. P. Brunner, Oberuzwyl (Kt. St. Gallen)

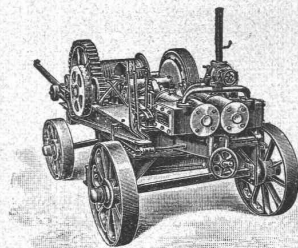
Spezialität für Trockenanlagen.

Tiefbohrwinden

mit 2 Trommeln

für die mannigfaltigsten An-
forderungen von Tiefbohrungen
geeignet,

bauen als **Spezialität** und
liefern in kürzester Zeit



MENCK & HAMBROCK,
Altona-Hamburg.

Die letzten Neuheiten in

Hochmodernen Tapeten

Muster
überallhin
franko.

Dessins von **Otto Eckmann, Walter Leistikow, Hans Christiansen, Paul Bürck** u. a., sind in grösster Auswahl eingetroffen. Zu gef. Besichtigung und Abnahme empfiehlt sich bestens

J. Bleuler, Tapetenlager, Zürich, 38 Bahnhofstr. 38.

Société Métallurgique du Périgord Paris

Weltausstellung 1900 in Paris — Hors concours Jury-Mitglied

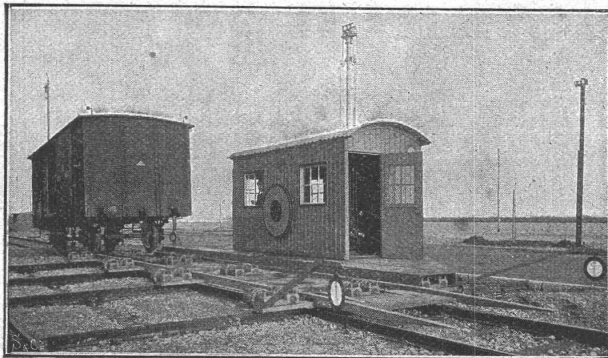
fertigt in ihren Werken als **Specialität:**

Gusseiserne Röhren

von 40—1300 mm Durchmesser

für Gas- und Wasserleitungen.

Generalvertretung für die Schweiz: **Gebr. Stebler, Zürich.**



Joseph Vögele, Mannheim

liefert seit 1842:

Weichen jeder Bauart und Spurweite für Haupt- und Nebenbahnen; Herzstücke; Kreuzungen; Drehscheiben u. Schiebebühnen für Lokomotiven und Wagen, mit Hand-, Dampf- und elektr. Antrieb; Drehscheiben mit Fuhrwerk befahrbar; Elektrische Spills, Stellwerke, Schlagbäume.

Vertreter für die Schweiz:

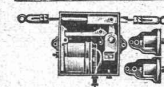
Wolf & Graf, Zürich.

gen. geschützt.

Präzisions- und Schul-Reisszeuge.

E. O. Richter & Co., Chemnitz.

Franz Villinger & Co.
elektrische und mechanische Werkstätte
Freiburg i. B., Guntramstr. 32 g.



Tip-Top
unser neu konstruierter, einer der einfachsten, dauerhaftesten und billigsten elektrischen Thüröffner der Neuzeit (D.R. G.M. 120701), rechts, links und für jedes Schloss zu gebrauchen, leichte Montage per Stück Mk. 14.—
Electrischer Verbindungscontact für Thüröffner D.R.G.M. 127372. Kein Brechen oder Zerreißen der Drähte, Thürausheben ohne Abnahme der Leitung, sicherster Verbindungscontact p. Paar M. 2, Versandt bei obigen Preisen franco Nachnahme. Wiederverkäufer hohen Rabatt. Vertreter gesucht.

Marmor-Mosaik-Würfel

Weiss Carrara, Weiss Nîmes, Rot, Gelb, Schwarz, Blau, Grün Frejus sowie Granito Terrazzo liefert sofort (Muster franko)
Jules Neyroud, Vevey.

Bayer-Metall-Industrie München.
Tobias Forster & Co.

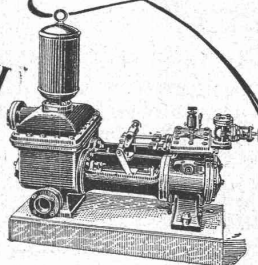
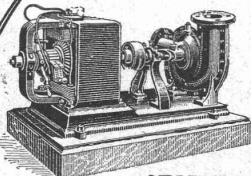
Kasernen, Fabriken, Arbeiterwohn.

Private, Wirthschaften.
Toilets mit & ohne Wasserspülung

ARMATURENFABRIK ZÜRICH

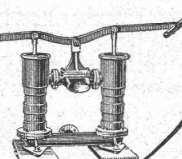
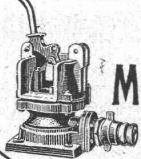
Filiale der ARMATUREN & MASCHINENFABRIK
ACT. GES. vormals J. A. HILPERT, NÜRNBERG.
empfehlen ihre

PUMPEN ALLER SYSTEME & GRÖSSEN
speciell



CENTRIFUGAL-
BAU-
MEMBRAN-
DUPLEX-

PUMPEN



Emil Sequin, Euböolithwerke
Rüti (Zürich).

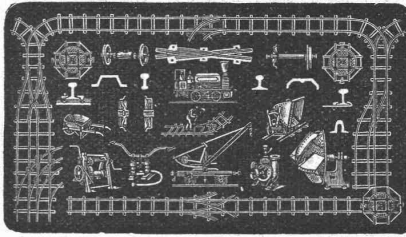
Felix Beran, Bautechn. Bureau
Zürich V.

FRITZ MARTI, WINTERTHUR.

Hauptlager in Wallisellen bei Zürich & bei Weyermannshaus in Bern.

Bergwerks- & Hüttenprodukte.
Industrielle Anlagen. Mechanische Einrichtungen.

Auf Kauf & Miete:

Lokomobilen,
Motoren & Bauunternehmer-Material,
wie transportable Stahlbahnen,**kl. Lokomotiven,**
Rollbahnschienen mit Befestigungsmitteln,
Rollwägelchen verschiedener Grössen
sowie alles Zubehör für Materialtransport bei
Bahn- & andern öffentlichen Bauten,

Prospekte & Kostenanschläge gratis.

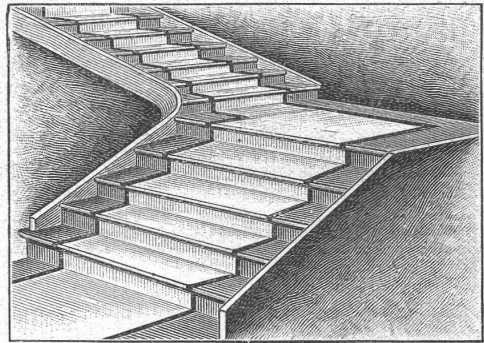
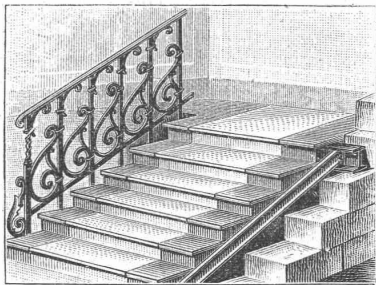
Radsätze, Stahlgussräder für Rollwagen etc.

Drehscheiben, Kreuzungen,
Pumpen & Ventilatoren,**Achsen, Bandagen, Radreife & Kupplungen,**
Schienen, Schwellen & Befestigungsmittel
für Dienst- & Industriegeleise,**Rillenschienen für Strassenbahnen,**
Masten für elektrische Leitungen etc.Komplette Ausrüstung von
Normal-, Strassen- & Luftseilbahnen, Seilriesen etc.**Schweiz. Xylolith - (Steinholz) - Fabrik Wildegg**
RILLIET & KARRER

✚ Pat. Nr. 9080.

Treppenstufen aus Xylolith

für Belag von

**Eisernen Treppen; Wendeltreppen;**
Hölzernen & Betontreppen; abgelaufenen Sandsteintreppen.Grosse Standsicherheit, feuersicher, grösste Solidität.
Unifarben oder mit gefärbtem Treppenläufer.

Bester Ersatz für Eichenholz.

THONWERK BIEBRICH, A.-G.

Biebrich a/Rhein

beste Referenzen und Zeugnisse aus der Schweiz,

liefert die für den Bau und Betrieb von **Gasanstalten, Cementfabriken, Chemischen Fabriken, Cellulosefabriken, Schweiss- und Puddelwerken, Eisengiessereien**, sowie für **Dampfkessel- und sonstige Feuerungsanlagen** notwendigen**feuerfesten & säurebeständigen Produkte****Retorten, Form- u. Normalsteine, Gloverringe, Mörtel etc.****Zu verkaufen:**In gr. Ortschaft des Kts. Bern
schöne Bauplätze
mit kleiner Anzahlung.
Offerten unter Z B 3427 an
Rudolf Mosse, Zürich.**Maschinentechniker,**8 Jahre Werkstattpraxis, 4 Semester
Technikum (Burgdorf), sucht Stelle
in Bureau oder Werkstatt. Gute
Zeugnisse zu Diensten.
Offerten sub Z G 3507 an
Rudolf Mosse, Zürich.**Patent-Kunst-Tuffstein-Platten**

2 m lang; 25 cm breit: 4, 5, 6 1/2 und 8 cm dick.

Leichtes Isolier- und Baumaterial.Zur Herstellung trockener, gesunder Wohn- und Fabrikräume.
Zur Isolierung von kalten oder warmen, feuchten oder dampfenden Lokalen,
Shed- und Wellblechdächern etc.
Zur Umhüllung von Kesseln, Apparaten und Wasserreservoirs, gegen
Wärmeausstrahlung, sowie gegen Einfrieren und Schwitzen.

Vertretung für die Schweiz:

E. Baumberger & Koch, Basel.

Baumaterialienhandlung.

Architekt,selbständiger Arbeiter, mit prima
Zeugnissen, **tüchtig** in Brauerei-
und sonstigen Industriebauten etc.,
sucht baldiges Engagement.Gefl. Offerten unter Chiffre K 556 Z
an H. Keller, Annoncen, Zürich.**Erfahrener Bautechniker,**welcher grössere Neubauten selbst-
ständig projektiert und ausgeführt
hat, **sucht**, gestützt auf Vorzugs-
zeugnisse, anderweitig entsprechende
Stellung.Gefl. Anerbieten sub Z M 3562 an
Rudolf Mosse, Zürich.