

Zeitschrift: Schweizerische Bauzeitung
Herausgeber: Verlags-AG der akademischen technischen Vereine
Band: 37/38 (1901)
Heft: 20

Werbung

Nutzungsbedingungen

Die ETH-Bibliothek ist die Anbieterin der digitalisierten Zeitschriften auf E-Periodica. Sie besitzt keine Urheberrechte an den Zeitschriften und ist nicht verantwortlich für deren Inhalte. Die Rechte liegen in der Regel bei den Herausgebern beziehungsweise den externen Rechteinhabern. Das Veröffentlichen von Bildern in Print- und Online-Publikationen sowie auf Social Media-Kanälen oder Webseiten ist nur mit vorheriger Genehmigung der Rechteinhaber erlaubt. [Mehr erfahren](#)

Conditions d'utilisation

L'ETH Library est le fournisseur des revues numérisées. Elle ne détient aucun droit d'auteur sur les revues et n'est pas responsable de leur contenu. En règle générale, les droits sont détenus par les éditeurs ou les détenteurs de droits externes. La reproduction d'images dans des publications imprimées ou en ligne ainsi que sur des canaux de médias sociaux ou des sites web n'est autorisée qu'avec l'accord préalable des détenteurs des droits. [En savoir plus](#)

Terms of use

The ETH Library is the provider of the digitised journals. It does not own any copyrights to the journals and is not responsible for their content. The rights usually lie with the publishers or the external rights holders. Publishing images in print and online publications, as well as on social media channels or websites, is only permitted with the prior consent of the rights holders. [Find out more](#)

Download PDF: 06.02.2026

ETH-Bibliothek Zürich, E-Periodica, <https://www.e-periodica.ch>

Schweizerische Bauzeitung

Wochenschrift

für Bau-, Verkehrs- und Maschinentechnik

Herausgegeben

von

A. WALDNER

Dianastrasse Nr. 5, Zürich 11.

Verlag des Herausgebers. — Kommissionsverlag: Ed. Rascher, Meyer & Zeller's Nachfolger in Zürich, Rathausquai 21.

Organ

des Schweizer Ingenieur- und Architekten-Vereins und der Gesellschaft ehemaliger Studierender des eidg. Polytechnikums in Zürich.

Abonnementspreis:
Ausland... Fr. 25 per Jahr
Inland... " 20 " "

Für Vereinsmitglieder:
Ausland... Fr. 18 per Jahr
Inland... " 16 " "
sofern beim Herausgeber
abonniert wird.

Abonnements
nehmen entgegen: Heraus-
geber, Kommissionsverleger
und alle Buchhandlungen
und Postämter.

Insertionspreis:
Pro viergespaltene Petitzeile
oder deren Raum 30 Cts.
Haupttitelseite: 50 Cts.

Insertate
nimmt allein entgegen:
Die Annoncen-Expedition
von
RUDOLF MOSSE
in Zürich, Berlin, Breslau,
Dresden, Frankfurt a. M.,
Hamburg, Köln, Leipzig,
Magdeburg, München,
Nürnberg, Stuttgart, Wien,
Prag, London.

Bd XXXVII.

ZÜRICH, den 18. Mai 1901.

Nº 20.

Kranken-Asyl Ober-Wynen- und Seethal.

Bau-Ausschreibung.

Ueber die Ausführung der Erd-, Maurer-, Cement-, Steinhauer-, Verputz-, Zimmermanns-, Dachdecker-, Schmiede- und Spenglerarbeiten für den Rohbau und der Heizungs- und Ventilations-Einrichtungen wird Konkurrenz eröffnet.

Das Bauprojekt, die Ausführungs- und Detail-Pläne, sowie die Bauvorschriften und Vertragsprojekte liegen vom 8. Mai hinweg beim unterzeichneten Präsidenten der Asylkommission in Menziken, sowie beim bauleitenden Architekten, Herrn Ammann-Strähl in Aarau, zur Einsicht auf, bei welchen Stellen die Devis-Formulare bezogen werden können.

Die Uebernaahms-offerten à forfait sind bis und mit dem 22. Mai nächsthin dem unterzeichneten Präsidenten verschlossen und mit der Aufschrift: „Eingabe für das Kranken-Asyl“ versehen, einzureichen. Dieselben werden erst nach Ablauf des Eingabetermins eröffnet.

Namens der Asylkommission,
Der Präsident:

J. Irmiger.

Der Aktuar:

P. Zimmerlin, Pfr.



Konkurrenz-Ausschreibung.

Ueber die Erstellung einer Wasserversorgung dasiger Gemeinde mit Hochdruck- und Hydraulenanlage wird hiemit freie Konkurrenz eröffnet.

Plan und Bauvorschriften liegen auf dasiger Gemeindekanzlei zur Einsicht offen.

Offerten nimmt bis und mit 30. Mai l. J. entgegen

Gipf-Oberfrick (Aargau), 6 Mai 1901.

Der Gemeinderat.

Civilingenieur gesucht.

Für die Ausarbeitung der Pläne und Projekte zur Verwertung einer sehr grossen, im Gebirg gelegenen **Wasserkraft** wird für **Neukaledonien** ein **Ingenieur** gesucht. Erforderlich theoretische und praktische Kenntnis des Baues solcher Wasserkraftanlagen, Zufahrten und übrigen Bauten, vollkommene Kenntnis der französischen Sprache, gute Gesundheit. — Sehr gut bezahlte Stelle. — Auskunft erteilt

Elektricitäts-Gesellschaft Alioth,
Münchenstein-Basel.

Dipolithplattenfabrik A.-G. Dietikon-Zürich

empfehlte ihr vorzügliches Produkt als Belag von Fahrstrassen, Trottoirs und Höfe, Bahnhöfe, Perrons, Güterbahnhöfe, Lagerhallen und Fabriken jeder Art, sowie Korridorbelag für Kasernen, Schulen und sonstige Bauten. **Dipolithplattenbelag** ist fusswarm, staubfrei, wasserdicht, beinahe geräuschlos, fugenlos und von grösster Widerstandsfähigkeit. Referenzen sowie jede wünschbare Auskunft und Preisangaben stehen bereitwilligst zur Verfügung.

In der Schweiz verlegt bis Ende 1900: 18 000 m².

✎ Zur Fabrikation in der Schweiz einzig berechtigt. ✎

Einzig echte Mettlacher
Steinzeug-Bodenplatten, glasierte Wandplatten,
Stallklinker und Röhren,

wetterbeständige Bauterracotta (matt und in Majolica),
Figuren und Vasen zu Bauzwecken und für **Gärten** von
Villeroy & Boch in Mettlach und Merzig.

— **Verblendsteine** —

in 7 verschiedenen Farben, glasiert und unglasiert, von
Ph. Holzmann & Cie. in Frankfurt a. M.

sog. Saargemünder Thonplatten, stahlhart gebrannt
von A. Brach in Kleinblittersdorf.

Prima Schlackenwolle

Ladenständer. — Decor. Bauguss von C. Flink, Mannheim.

Vertreter: **Eugen Jeuch** in **Basel.**

Naturmuster und Preiscurant zu Diensten.

THONWERK BIEBRICH, A.-G.

Biebrich a/Rhein

beste Referenzen und Zeugnisse aus der Schweiz,

liefert die für den Bau und Betrieb von Gasanstalten, Cementfabriken, Chemischen Fabriken, Cellulosefabriken, Schweiss- und Puddelwerken, Eisengiessereien, sowie für Dampfkessel- und sonstige Feuerungsanlagen notwendigen

feuerfesten & säurebeständigen Produkte

Retorten, Form- u. Normalsteine, Gloverringe, Mörtel etc.

Konkurrenz-Eröffnung.

Die kathol. **Kirchenverwaltung in Henau** (Kt. St. Gallen) ist im Falle, die Reparatur und Bemalung des Kirchturmes in **Akkord** resp. Taglohn zu geben. Hierauf Reflektierende wollen ihre bezüglichen Offerten, mit und ohne Materialberechnung, in beiden Fällen mit Inbegriff der Berechnung für Gerüstholz u. hiezu notwendigem Material bis zum **30. Mai d. J.** dem Präsidenten des Verwaltungsrates, Herrn **Kantonsrat Widmer in Niederuzwil**, einreichen.

Henau, den 9. Mai 1901.

Im Auftrage des Verwaltungsrates:
Dessen Kanzlei.

4 Strassenbahn-Lokomotiven

von 1 m Spurweite, 70pferdig, mit 2 Triebachsen, Leergewicht circa 12 t, Dienstgewicht circa 13 1/2 t, 1894 gebaut, in **vorzüglichem Zustande**, sind wegen Einführung elektrischen Betriebes **billig zu verkaufen**.

Offerten unter Chiffre Z R 3042 an **Rudolf Mosse, Zürich**.

Für Konkordats-Geometer.

Die Landes-Bau- und Strassenkommission von **Appenzell A.-Rh.** eröffnet hiemit unter schweizerischen Konkordatsgeometern

Konkurrenz

über polygonometrische **Aufnahme des kantonalen Strassen-netzes** von 190 Kilometern Gesamtlänge.

Die diesbezügl. Vorschriften können unentgeltlich bezogen werden vom Bureau des Kantonsingenieurs in Herisau.

Die Eingaben pro Kilometer oder insgesamt sind bis spätestens **20. Mai a. c.** an den Präsidenten der Kommission, Herrn **Reg.-Rat Fr. Zwicky in Herisau**, zu übermitteln.

Aus Auftrag:

Der Kantons-Ingenieur:
H. Zweifel.

Zu verkaufen aus freier Hand:

Das in schönster Lage, direkt an die N. O. B.-Station in Niederurnen angrenzende

≡ Fabrik-Etablissement ≡

samt Innenwerken, Wassergerechtigkeit und zirka 1000 Aren bestem Wiesboden, ohne Servitut. Wasserkraft 35 Pferd, Dampfkraft 45 Pferd, neue Transmissionen in sämtlichen, grösstenteils neuen Gebäulichkeiten (Sheds und Hochbauten).

Das Etablissement eignet sich für jegliche Grossindustrie. Preis billig. — Zur Besichtigung oder jeder weiteren Auskunft sich gefälligst zu wenden an die Eigentümer

Gebrüder Tschudy,
Niederurnen, Kanton Glarus.

☞ **Miete nicht ausgeschlossen.** ☞

Zu verkaufen, für Industrielle vorzüglich geeignet.

In Zürich, nächste Nähe des Rohmaterialien-Bahnhofes, mit bester Strassenverbindung, am Tram, ist eine Liegenschaft von zirka 60 000 □ zu verkaufen. Auf derselben wurde bisher ein bautechnisches Geschäft betrieben, maschinelle Einrichtung (Gasmotor, elektr. Beleuchtung etc.) vorhanden. Die Gebäude sind sehr solid erstellt und in bestem baulichen Zustande. Die Räumlichkeiten, gross und hell, würden sich leicht für jeden andern industriellen Zweck, Lagerräume, etc. einrichten lassen. Auf dem Umgelände liessen sich event. 12 Wohnhäuser erstellen. Die Liegenschaft würde sich vorzüglich eignen für Errichtung eines grössern industriellen Etablissements, gleichviel welcher Branche, oder auch als Spekulationsobjekt. — Da der bisherige Inhaber sich aus Altersrückichten vom Geschäft zurückziehen wünscht, würden sehr günstige Kaufbedingungen gestellt. — Nähere Auskunft, Pläne etc. auf Anfragen sub **Z X 3198** an die Annoncen-Expedition **Rudolf Mosse, Zürich**.

Spezialität:

Atelier für Perspektiven

F. Thalheim, Architekt und Lehrer der Perspektive,
Leipzig-R., Kohlgartenstr. 69 I.

PANZERKASSEN, GELDSCHRÄNKE

Emil Schwyzer & Co. Zürich

Kaufmännischer oder technischer Associé oder Commanditär gesucht

für ein in der Centralschweiz (Kantonshauptstadt) gelegenes, sehr gut rentierendes **Architektur- und Baugeschäft**, verbunden mit **Cementwarenfabrik**. Familienverhältnisse halber muss sich ein Teilhaber zurückziehen, wofür Ersatz mit successiver Einlage von circa **20–30 000 Franken** gesucht wird. Offerten sub Chiffre K K 40,000 an **Haasenstein & Vogler in Bern**.

P. Schenker, Ingenieur

Zürich V

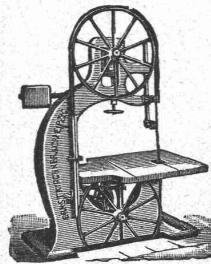
— 18 Bellerivestrasse 18 —

v o r m a l s

Sektionsingenieur der Gotthardbahn, Bau- und Betriebsleiter der städtischen Strassenbahn Zürich,

empfehlte sich für die Ausführung von Ingenieurarbeiten, die Anfertigung von Plänen und Kostenvoranschlägen von Strassen, Eisenbahnen, elektrischen Bahnen, besonders von elektrischen Strassenbahnen, Rentabilitätsberechnungen, technischen Berichten, Prospekten, Gutachten, für Bauleitungen etc.

KIRCHNER & Co., Leipzig-Sellerhausen.

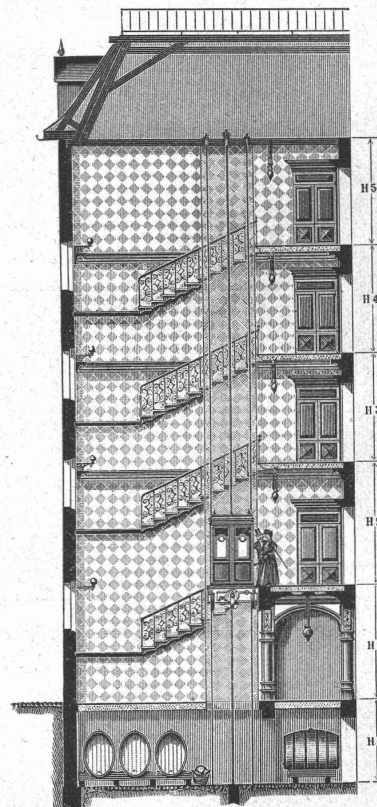


Grösste Specialfabrik von
Sägewerkmaschinen
und
Holzbearbeitungsmaschinen

Ueber 60 000 Maschinen geliefert.
62 höchste Auszeichnungen.

Weltausstellung Paris 1900:
Höchste Auszeichnung „Grand Prix“.

Filiale: **ZÜRICH, Bahnhofstrasse 89,**
— TELEPHON 3866 —



C. Wüst & Comp., Seebach - Zürich

bauen als

Spezialität:

Elektrische

Waren-
und

Personen-
Aufzüge

automobil und mit
stationärer Winde
nach eigenem,
patentiertem System.

Billigste Anschaffungs-
und Betriebskosten.

Absolut ruhiger Gang.
Präzise Steuerung.

Vorzügliche Fangvorrichtung.
Projekte und Kostenvoranschläge gratis.

Die erste schweizerische Mosaikplatten-Fabrik

von

A. Werner-Graf in Winterthur

vormals Huldreich Graf

empfiehlt

als **schönen** und **soliden Hartbodenbelag** ihre bewährten **Mosaikplatten** in **steinhardter Masse** von **einfachen** bis zu den **reichsten Dessins**, mit **glatter** und **geriefter Oberfläche**.

Dessin-Album und Preiscourants zu Diensten.

A. Lüthi,

Glasmalerei und Kunstverglasung
Frankfurt a. M.

Paris 1900:
Goldene Medaille.

Dresden 1900:
Herzogl. Braunschweig. Staatsmedaille.

Kollektiv-Ausstellung

in der Deutschen Glasmalerei-Ausstellung Karlsruhe i. Bd. 1901.

SOUMISSION.

Service des Eaux de la VILLE DE SION.

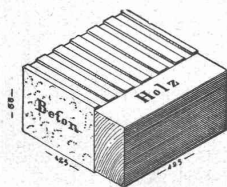
La Commune de Sion met en soumission les travaux suivants:

1. Captation des sources.
2. Fourniture pour l'adduction, 3500 m de tuyaux en fonte, de 135 mm de diamètre.
3. Fourniture pour la distribution, 7500 m de tuyaux de 200 à 80 mm de diamètre, 33 vannes et 50 hydrantes.
4. Fouilles et pose des canalisations du lot N° 2 ci-dessus.
5. Fouilles et pose des canalisations du lot N° 3 ci-dessus.
6. Réservoir de 450 m³.
7. Distributions particulières.

Le même entrepreneur ou fournisseur peut soumissionner pour plusieurs lots.

Les plans et conditions peuvent être consultés à l'Hôtel de Ville de Sion, et les offres devront parvenir à Monsieur le Président de la Ville de Sion jusqu'au 25 mai à midi.

Dübelstein + Patent Nr. 19273.



Mauerdübel
sitzt unbedingt fest und
kann nie lose werden.
Beton und Holzklotz
sind unlöslich mit einander
verankert.

E. Baumberger & Koch, Basel.

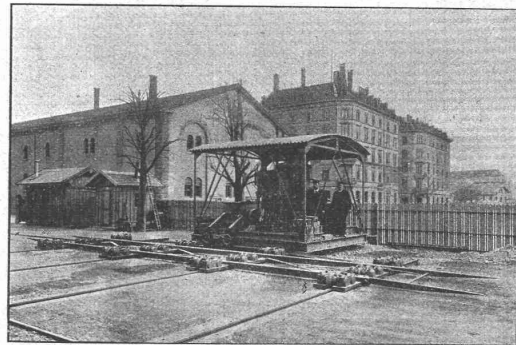
Zu verkaufen:

Infolge Ersatz durch einen grösseren

ein Dampfkessel

von 14,80 m² Heizfläche und 3 Atmosph. Druck, in gutem Zustande.
Stadtbauamt Bern.

Gesellschaft der Ludwig von Roll'schen Eisenwerke Filiale: Giesserei Bern



Unversenkte Dampfschiebebrücke.

liefert:

Weichen jeder Art, **Herzstücke** und **Kreuzungen**.

Schiebebrücken jeder Länge und Tragkraft, unversenkt und versenkt; für Wagen und Lokomotiven; Hand-, Dampf- und elektrischen Betrieb.

Drehscheiben jeder Grösse und Tragkraft, für Wagen und Lokomotiven, auf eisernem Schwellenrost oder Mauerwerk montiert.

Barrieren, Stationskränen, Zahnstangenoberbau.

Seilbahnen für Reisenden- und Gütertransport. (Eigene Konstruktionen und patentierte Bremssysteme).

Kranen für Hand-, spec. elektr. Betrieb, **Aufzüge** für hydraul. und elektr. Betrieb.

Schleusenanlagen für Wehre, Kanäle etc.

— Angaben über zahlreiche Ausführungen, Referenzen, Projekte und Kostenanschläge stehen zu Diensten. —

J. A. FAY & EGAN CO.,

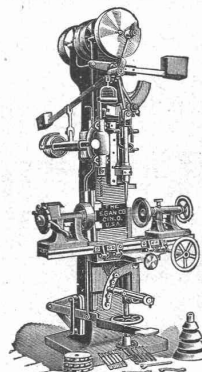
Cincinnati, Ohio, U. S. A.

grösste und leistungsfähigste

Special-Fabrik

für

Holzbearbeitungs-Maschinen.



Vertretung und Lager:

KELLER & Cie.,

American Machinery Import Agency,
Zürich.

Ernst Schoch, Basel.

hält stets **vorrätig**

Bauträger-Poutrelles

Deutsche Normalprofile Nr. 8—40 von $7\frac{1}{2}$ —12 Meter Länge,
idem Nr. 42 $\frac{1}{2}$ und 45 von 8—10 Meter,
idem Nr. 47 $\frac{1}{2}$ und 50 von 8 Meter.

Eisen } Normalprofile Nr. 8—30 { **Eisen**
Fers en U } von $4\frac{1}{2}$ —10 Meter. { **Fers en U**

Quadrant-Eisen

Nr. 5 und $7\frac{1}{2}$ von 8 Meter Länge.

Einfaches T Eisen

Fers à T simples

16 × 16 mm — 200 × 100 bis 8 Meter Länge.

Zores-Eisen

Nr. 5, 60, $7\frac{1}{2}$ und 9 von 5—8 Meter.

-Eisen

Nr. 10 und 12 —
von 8 Meter Länge.

Fers à

Gleichschenklige Winkeleisen ≡ Ungleichschenklige Winkeleisen

bis 12 Meter Länge.

bis 12 Meter Länge.

Universal-Eisen — Larges Plats

bis 12 Meter Länge.

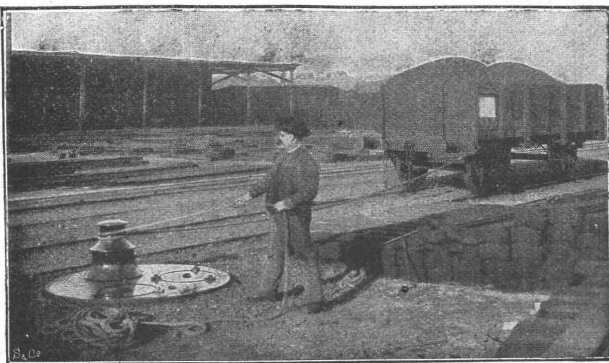
Grösstes Sortiment **Konstruktions-Bleche** Grösstes Sortiment

1000 × 2000, 1250 × 2500, 1300 × 4000, 1500 × 3000, 1500 × 4000, 1500 × 5000 mm.

Gerippte Bleche

quadratisch und länglich

1000 × 1000, 2000, 2500, 3000; 1200 × 2000, 2500, 3000; 1500 × 2500, 3000, 4000 mm.

Bauträger-Poutrelles liefere in **wenigen Wochen** ab Werk.

Joseph Vögele, Mannheim

liefert seit 1842:

Weichen jeder Bauart und Spurweite für Haupt- und Nebenbahnen;
Herzstücke; Kreuzungen;
Drehscheiben u. Schiebebühnen für Lokomotiven und Wagen, mit Hand-, Dampf- und elektr. Antrieb;
Drehscheiben mit Fuhrwerk befahrbahr;
Elektrische Spills, Stellwerke, Schlagbäume.

Vertreter für die Schweiz:

Wolf & Graf, Zürich.

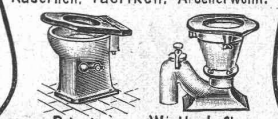
Tafel-Parketten

in reichhaltiger Musterwahl und eleganter Ausführung fertigt als **Spezialität** unter Verwendung von allerfeinstem eichenem Material. Verlegen wird mitübernommen.

Nordhausen a. Harz 4.

Aug. Beatus,
Parkettfabrik, gegr. 1866.

Als rationellsten Fabrikboden empfehlen fugenlosen Euböolithguss auf Betonunterlage.

Emil Sequin, Rütli (Zürich),
Fabrikant.Felix Beran, Zürich,
Vertreter.Bayer-Metall-Industrie
München.
Tobias Forster & Co.**Toilets mit Wasserspülung ohne**

Société Métallurgique du Périgord Paris

Weltausstellung 1900 in Paris — Hors concours Jury-Mitglied

— fertigt in ihren Werken als **Specialität:** —

Gusseiserne Röhren

von 40—1300 mm Durchmesser

für Gas- und Wasserleitungen.

Generalvertretung für die Schweiz: **Gebr. Stebler, Zürich.**

Telegraphenstangen und Leitungsmaste

aus vorzüglichen, geraden Hölzern d. Schwarzwaldes u. der bayerischen Forsten gewonnen, imprägniert nach den Bedingungen der Reichspostverwaltung.

Eisenbahnschwellen

jeder Holzart, beliebiger Dimensionen, getränkt oder ungetränkt, günstig gelagert für Bahn- und Wasserbeförderung, empfehlen

Gebr. Himmelsbach, vorm. J. Himmelsbach, Oberweiler, in Freiburg i. B., Holzhandlung und Holz-Imprägnier-Anstalten.

Grauguss aller Art,

von den kleinsten bis zu den grössten Stücken,

Siemens-Martinstahl-Façonguss

in zweckentsprechender Härte und Zähigkeit für alle Zweige der Industrie,

Zahnräder mit der Maschine geformt und nach Modellen,

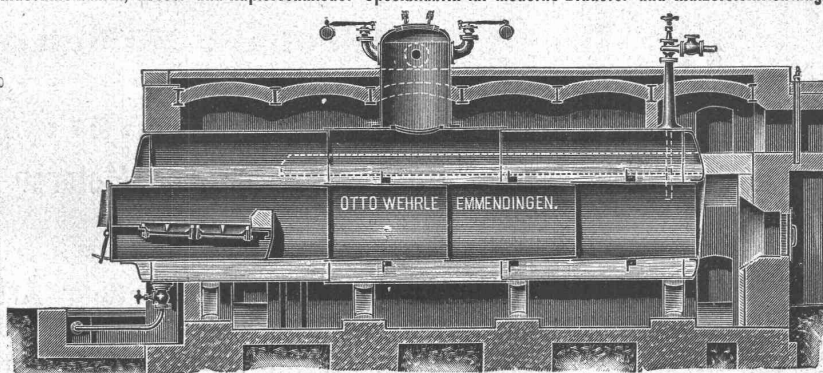
Dynamoguss mit den höchsten magnetischen Eigenschaften

liefert:

Maschinenfabrik Oerlikon bei Zürich.

Otto Wehrle, Emmendingen (Baden)

Maschinenfabrik, Kessel- und Kupferschmiede. Spezialfabrik für moderne Brauerei- und Mälzereianrichtungen.



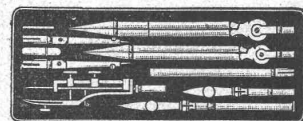
Dampfkessel jeden Systems und jeder Grösse. Reservoirs, Vorwärmer, Asphalt- und Seifenkessel. Eisenkonstruktionen. Blecharbeiten und Kupferschmiedarbeiten jeder Art. Transmissionen neuester Konstruktion. Pumpen und Aufzüge für alle Zwecke. Apparate für chemische Industrie.

Reisszeuge

feinster Qualität und aller Systeme für Herren Architekten, Geometer, Ingenieure, Techniker und Schulen liefert die Reisszeugfabrik

L. Heisinger & Sohn
Nürnberg (Bayern).

6 Preismedaillen; Nürnberg 1896
«Goldene Medaille».



Illustr. Preislisten gratis.

Die zuverlässigsten CONDENSTÖPFE

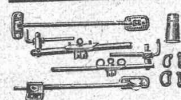


liefert **J. AUMUND, Ingen.,**
Stampfenbachstrasse 11, z. Limmatburg
ZÜRICH.

Verlangen Sie Prospekt und Referenzen.

Franz Villinger & Co.

elektrische und mechanische Werkstatt.
Freiburg i. B., Guntramstr. 32g.



Gardinenhaken und Draperierahmenhalter (D. R. G. M. 137977) grösste perfekte Neuheit, sowohl

Gardinenschnurträger wie Draperierahmenhalter, 4 fach verstellbar, eine einmalige Anschaffung, geliefert zum einschlagen, eingypsen, aufschrauben und einschrauben. Nur M. 1.25. per Paar. Fensterfeststeller (D. R. G. M. 134058) kein Zuschlagen der Fenster, kein Zerbrechen der Scheiben, rechts, links, aussen und innen zu gebrauchen, sicherster und einfachster Steller per Paar M. 1.20. Für schwere Fenster M. 1.40. per Paar. Schiebfenstersteller (D. R. G. M. 134057) selbstthätig arbeitend, Schiebfenster können in jede Höhe gestellt werden, praktisch und überall beliebt.

Grosse 10 Pfg. Kleine 9 Pfg. per Stück. Schrubberhalter geben dem Besen oder Schrubberstiel festen Halt, kein Verfaulen des Stieles; äusserst leichtes Anmachen 22 Pfg. per Stück. Versandt bei obigen Preisen bei Postkolli franco Nachnahme; Wiederverkäufer hohen Rabatt. Vertreter gesucht.

DRAHTSEILE jeder Art für **LUFTSEILBAHNEN**, **Seilriesen**

Bergbahnen
Schiefe Ebenen
Aufzüge
Transmissionen
etc.



Maschinenhallen & Werkstätten in **Wallisellen** b. Zürich
& in **Bern** b. **Weyermannshaus**. **Dépôt** in **Yverdon** etc.
Prospekte und Kostenanschläge gratis.

Verkauf & Vermietung
von
**Bau-Unternehmer-
Material.**
Lokomobilen.
Pumpen & Ventilatoren.
Kl. Locomotiven.
Transportable Stahlbahnen,
Rollwägelchen, Drehscheiben etc.

Schweiz. Xylolith-(Steinholz)-Fabrik Wildegg

RILLIET & KARRER

✚ Pat. No. 9080.

Wärter- und Gärtner-Buden in allen Grössen.

Transportable Magazine,
Bureaux
und kleinere Bauten.

Ferner:

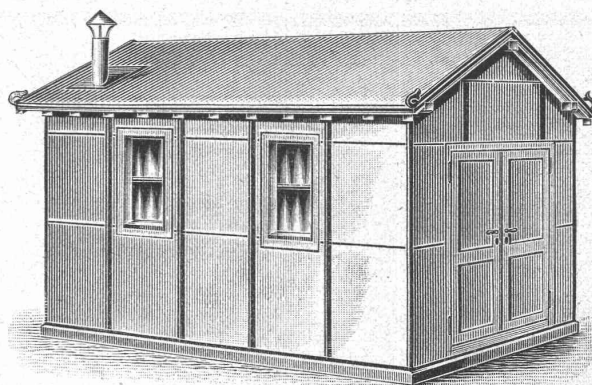
**Kühl- und Trocken-
kammern.**

**Eiskasten zur Konser-
vierung von Eis.**

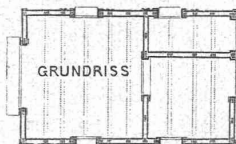
Wandverkleidungen.

**Einrichtung
von feuersicheren
Räumen.**

Treibkasten.



Man
verlange
Muster.



Prospekte
und
Atteste.

Fix und fertig in Wildegg
in
Bahnwagen verladen.

Vorteile:

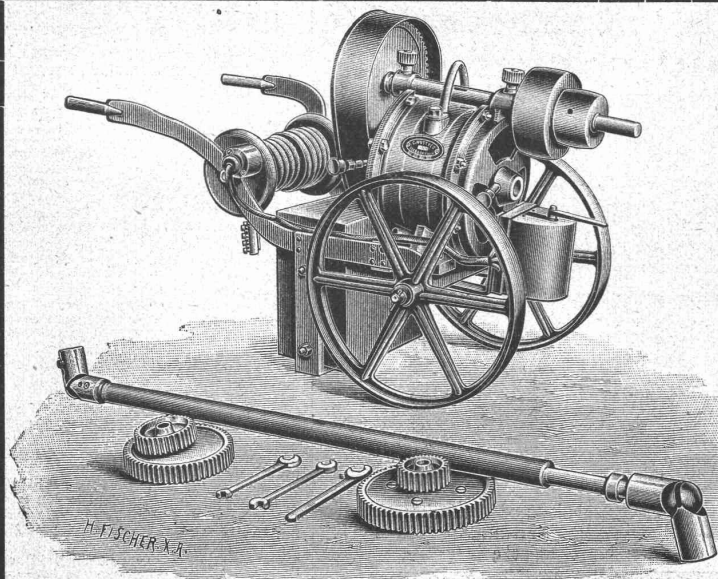
Feuersicher.

**Schutz gegen Kälte
und Wärme.**

Hygienisch.

Transportabel.

**Projekte und Voran-
schläge gratis.**



C. Wüst & Comp.

in
Seebach-Zürich
bauen als

Specialität:

Generatoren und Motoren

für
Gleich-, Wechsel- und Drehstrom.
Elektr. Hebezeuge aller Art,
als:

Fahr-, Dreh- und Portalkranen.
Elektrische Personen- u. Warenaufzüge.
Transportable elektrische Bohrmaschinen.