

Objektyp: **Advertising**

Zeitschrift: **Schweizerische Bauzeitung**

Band (Jahr): **37/38 (1901)**

Heft 19

PDF erstellt am: **26.09.2024**

Nutzungsbedingungen

Die ETH-Bibliothek ist Anbieterin der digitalisierten Zeitschriften. Sie besitzt keine Urheberrechte an den Inhalten der Zeitschriften. Die Rechte liegen in der Regel bei den Herausgebern. Die auf der Plattform e-periodica veröffentlichten Dokumente stehen für nicht-kommerzielle Zwecke in Lehre und Forschung sowie für die private Nutzung frei zur Verfügung. Einzelne Dateien oder Ausdrucke aus diesem Angebot können zusammen mit diesen Nutzungsbedingungen und den korrekten Herkunftsbezeichnungen weitergegeben werden. Das Veröffentlichen von Bildern in Print- und Online-Publikationen ist nur mit vorheriger Genehmigung der Rechteinhaber erlaubt. Die systematische Speicherung von Teilen des elektronischen Angebots auf anderen Servern bedarf ebenfalls des schriftlichen Einverständnisses der Rechteinhaber.

Haftungsausschluss

Alle Angaben erfolgen ohne Gewähr für Vollständigkeit oder Richtigkeit. Es wird keine Haftung übernommen für Schäden durch die Verwendung von Informationen aus diesem Online-Angebot oder durch das Fehlen von Informationen. Dies gilt auch für Inhalte Dritter, die über dieses Angebot zugänglich sind.

Schweizerische Bauzeitung

Wochenschrift

für Bau-, Verkehrs- und Maschinentechnik

Herausgegeben
von

A. WALDNER

Dianstrasse Nr. 5, Zürich II.

Verlag des Herausgebers. — Kommissionsverlag: Ed. Rascher, Meyer & Zeller's Nachfolger in Zürich, Rathausquai 20.

Organ

des Schweizer. Ingenieur- und Architekten-Vereins und der Gesellschaft ehemaliger Studierender des eidg. Polytechnikums in Zürich.

Abonnementspreis:
Ausland... Fr. 25 per Jahr
Inland... " 20 " "

Für Vereinsmitglieder:
Ausland... Fr. 18 per Jahr
Inland... " 16 " "
sofern beim Herausgeber
abonniert wird.

Abonnements
nehmen entgegen: Heraus-
geber, Kommissionsverleger
und alle Buchhandlungen
und Postämter.

Insertionspreis:
Pro viergespaltene Petitzeile
oder deren Raum 30 Cts.
Haupttitelseite: 50 Cts.

Inserate
nimmt allein entgegen:
Die Annoncen-Expedition
von
RUDOLF MOSSE
in Zürich, Berlin, Breslau,
Dresden, Frankfurt a. M.,
Hamburg, Köln, Leipzig,
Magdeburg, München,
Nürnberg, Stuttgart, Wien,
Prag, London.

Bd XXXVII.

ZÜRICH, den 11. Mai 1901.

Nº 19.

Kranken-Asyl Ober-Wynen- und Seethal.

Bau-Ausschreibung.

Ueber die Ausführung der Erd-, Maurer-, Cement-, Steinhauer-, Verputz-, Zimmermanns-, Dachdecker-, Schmiede- und Spenglerarbeiten für den Rohbau und der Heizungs- und Ventilations-Einrichtungen wird Konkurrenz eröffnet.

Das Bauprojekt, die Ausführungs- und Detail-Pläne, sowie die Bauvorschriften und Vertragsprojekte liegen vom **8. Mai hinweg** beim unterzeichneten Präsidenten der Asylkommission in **Menziken**, sowie beim bauleitenden Architekten, Herrn **Ammann-Strähl in Aarau**, zur Einsicht auf, bei welchen Stellen die Devis-Formulare bezogen werden können.

Die Uebernahmsofferten à forfait sind bis und mit dem **22. Mai nächsthin** dem unterzeichneten Präsidenten verschlossen und mit der Aufschrift: „Eingabe für das Krankenasyll“ versehen, einzureichen. Dieselben werden erst nach Ablauf des Eingabetermins eröffnet.

Namens der Asylkommission,

Der Präsident:

J. Irmiger.

Der Aktuar:

P. Zimmerlin, Pfr.



Asphalt-

und Cement-Arbeiten aller Art

Trottoirs, Keller- und Brauerei-Böden, Terrassen, Korridore, Remisen Magazine, Durchfahrten etc.

Asphaltierung von Kegelbahnen

Holzpfasterungen

Stallböden

Antialolithböden, öl- und säurefest, für Fabriken, Maschinenräume etc.

Asphalt-Parkett

Beton-Bau

Plättli-Böden

Asphalt-Blei-Isolierplatten zur Abdeckung von Gewölben, Fundamenten, Unterführungen etc.

Dachpapp-Dächer

Holzcement-Dächer.

Mehrfährige Garantie für alle Arbeiten.

E. Baumberger & Koch, Basel

Asphalt- und Cementbaugeschäft.

Konkurrenz-Ausschreibung.

Ueber die **Erstellung einer Wasserversorgung** dasiger Gemeinde mit **Hochdruck- und Hydrantenanlage** wird hiemit freie **Konkurrenz eröffnet**.

Plan und Bauvorschriften liegen auf dasiger Gemeindekanzlei zur Einsicht offen.

Offerten nimmt bis und mit 30. Mai 1. J. entgegen

Gipf-Oberfrick (Aargau), 6 Mai 1901.

Der Gemeinderat.

LAMBERT & STAHL

ARCHITEKTEN, STUTTGART.

Künstlerische Ausführung

von Perspektiven und architektonischen Arbeiten jeder Art.

Favre & Co.,
Zürich.

Armierte

Beton-Konstruktionen

Licenzinhaber

für

System Koenen und Hennebique.

Ältestes Geschäft dieser Branche.

Lägersteinbruch Regensburg

— Aktiengesellschaft gegründet 1873. —

Kalkstein-Material, Steinhauerei

Drachtseilbahnverbindung mit der Station Steinmaur. Telephone. Geschäftsführer: **J. Bader.** Technisches Bureau.

Urteile über den Kalkstein des Lägersteinbruches Regensburg:

1. Attest der Anstalt des eidg. Polytechnikums für Prüfung der Festigkeit der Baumaterialien von Herrn Prof. Tetmajer: Lägerkalkstein per *cm* Druckfläche 1766 *kg*.
2. Diplom der schweiz. Landesausstellung in Zürich 1883 für dichten Kalkstein von ungewöhnlicher Festigkeit u. für grosse Leistungsfähigkeit.
3. Diplom I. Klasse der kantonalen Gewerbeausstellung in Zürich 1894: **Der Kalkstein des Lägersteinbruches Regensburg** eignet sich für Quaderierungen, Portaleinfassungen, sog. schottischen Fassaden-Verkleidungen an Villen, Schulhäusern, Stützmauern, auch zu Polygonmauerungen.

— Grottensteine für Gartenanlagen. —
Mauersteine per Wagenladungen ab Station Steinmaur.

Civilingenieur gesucht.

Für die Ausarbeitung der Pläne und Projekte zur Verwertung einer sehr grossen, im Gebirg gelegenen **Wasserkraft** wird für **Neukaldonien** ein **Ingenieur** gesucht. Erforderlich theoretische und praktische Kenntnis des Baues solcher Wasserkraftanlagen, Zufahrten und übrigen Bauten, vollkommene Kenntnis der französischen Sprache, gute Gesundheit. — Sehr gut bezahlte Stelle. — Auskunft erteilt

Elektricitäts-Gesellschaft Alioth,
Münchenstein-Basel.

Konkurrenz-Ausschreibung.

Wasser- und Hydranten-Versorgung Mels.

Der Gemeinderat Mels (Kt. St. Gallen) eröffnet hiemit Konkurrenz über die Ausführung folgender Lieferungen und Arbeiten:

1. **Erstellung der Zuleitungen zum Reservoir** mit Brunnenstüben, ca. 1500 m, Steingutröhren 40—80 mm samt Formstücken oder Gussröhren in gleicher Lichtweite.
2. **Bau eines Reservoirs** von 500 m³ Inhalt in Beton, nebst Lieferung und Versetzen der Armaturen.
3. **Bau des Druckleitungsnetzes**, inklusive Liefern und Versetzen sämtlicher Formstücke, Schieber und Hydranten. (52 Ueberflur-Hydranten, neuestes System, Modell 96, Klus, verbessert).
Gesamtleitungslänge circa 8300 m von Kaliber 200, 150, 120, 100, 90, 80, 70 und 40 mm.
4. **Erstellung der Privatwasserleitungen und Hydrantenbrunnen.**

Pläne, Bauvorschriften und Bedingungen können auf der Gemeinderatskanzlei eingesehen werden, woselbst auch Eingabeformulare zu beziehen sind und weitere Auskunft erteilt wird.

Schriftliche Offerten für die Ausführung der Gesamtarbeit oder einzelner Teile sind verschlossen und mit der Aufschrift „**Wasserversorgung Mels**“ versehen, bis **14. Mai 1901** an das Gemeindeamt Mels zu richten.

Mels, den 30. April 1901.

Aus Auftrag: **C. Schmid, Ing.**

Regionalbahn Saignelégier - Glovelier

Bauausschreibung.

Die sämtlichen Unterbauarbeiten der **Linie Saignelégier-Glovelier** als: Erd- und Felsarbeiten, Mauern, Entwässerungen, Tunnel, Kunstbauten, Beschotterung, Chaussierung von Strassen und Wegen, sowie das Legen des Oberbaues, werden hiemit zur freien Konkurrenz ausgeschrieben.

Pläne, Kostenberechnung und Bauvorschriften liegen im technischen Bureau der Bahngesellschaft in Glovelier zur Einsicht auf.

Uebernahmofferten sind schriftlich und verschlossen, unter der Aufschrift: „**Bahnbau Saignelégier-Glovelier**“ bis spätestens den **15. Mai 1901** nächstkünftig an das unterzeichnete Bureau einzureichen.

Delsberg, April 1901.

Das Bureau des Verwaltungsrates.

Preis ausschreiben.

Zur Erlangung eines

Geschwindigkeitsmessers für Motorwagen für elektrische Strassenbahnen

eröffnen wir hiemit einen allgemeinen Wettbewerb.

Die Apparate bzw. Konstruktionen sind der Gesellschaft bis zum

1. September d. J.

franko einzuliefern und derselben zur Inbetriebnahme resp. zur Ausprobierung auf die Dauer von 4 Monaten kostenfrei zu überlassen.
Zur Verteilung gelangen:

- ein **I. Preis** mit Mark 3000 und
- ein **II. Preis** mit Mark 1500.

Das Preisrichteramt haben die Herren: Geheimer Baurat **Borck** in Berlin, Königlicher Polizei-Hauptmann **Vogel** in Berlin und General-Direktor **Röhl** in Hamburg übernommen.

Die Bedingungen und Unterlagen können von uns eingefordert werden.

Die Rücksendung der Apparate geschieht auf Kosten der Einsender.

Berlin, SW., Friedrichstrasse 218, den 3. Mai 1901.

Grosse Berliner Strassenbahn.

Konkurrenz-Ausschreibung

über die Erstellung einer **Centralheizung** zum Bau der neuen Turnhalle der Kantonschule Zürich.

Näheres siehe Amtsblatt vom 3. und 10. Mai 1901.

Zürich, den 1. Mai 1901.

Für die kantonale Baudirektion:

Der Kantonsbaumeister:

Fietz.

Chef-poseur de voie et Conducteur en bâtiments.

On cherche pour la pose de 30 Kilomètres de voie étroite Vignole un **chef-poseur** expérimenté, habitué à conduire de fortes équipes. L'on cherche aussi un **Conducteur de travaux de bâtiments.**

Offres avec états de service, références et conditions à **P. Sehenk**, ingénieur de la Compagnie du **Châtel-Bulle-Montbovon à Bulle.**

4 Strassenbahn-Lokomotiven

von 1 m Spurweite, 70pferdig, mit 3 Triebachsen, Leergewicht circa 11 t, Dienstgewicht circa 13 1/2 t, 1894 gebaut, in **vorzüglichem Zustande**, sind wegen Einführung elektrischen Betriebes **billig zu verkaufen.**

Offerten unter Chiffre Z R 3042 an **Rudolf Mosse, Zürich.**

Zu verkaufen, für Industrielle vorzüglich geeignet.

In Zürich, nächste Nähe des Rohmaterialien-Bahnhofes, mit bester Strassenverbindung, am Tram, ist eine Liegenschaft von zirka 60000 m² zu verkaufen. Auf derselben wurde bisher ein bautechnisches Geschäft betrieben, maschinelle Einrichtung (Gasmotor, elektr. Beleuchtung etc.) vorhanden. Die Gebäude sind sehr solid erstellt und in bestem baulichen Zustande. Die Räumlichkeiten, gross und hell, würden sich leicht für jeden andern industriellen Zweck, Lagerräume, etc. einrichten lassen. Auf dem Umgelände liessen sich event. 12 Wohnhäuser erstellen. Die Liegenschaft würde sich vorzüglich eignen für Errichtung eines grössern industriellen Etablissements, gleichviel welcher Branche, oder auch als Spekulationsobjekt. — Da der bisherige Inhaber sich aus Altersrückichten vom Geschäft zurückziehen wünscht, würden sehr günstige Kaufbedingungen gestellt. — Nähere Auskunft, Pläne etc. auf Anfragen sub **Z X 3198** an die Annoncen-Expedition **Rudolf Mosse, Zürich.**

Konkurrenz-Ausschreibung.

Die für die **Erweiterung** des bestehenden **Trinkwasser-Reservoirs auf St. Hilarien** benötigten **Erd- und Mauerwerksarbeiten** (über 6000 m³ Aushub und zirka 1500 m³ Beton) werden hiemit zur freien Konkurrenz ausgeschrieben.

Pläne, sowie Bedingnishefte liegen auf dem städtischen Bauamt, Unterthor, zur Einsicht auf, wo auch nähere Auskunft erteilt wird.

Offerten mit der Aufschrift „**Reservoir St. Hilarien**“ sind bis zum 20. Mai verschlossen an die Stadtkanzlei Chur zu richten.

Chur, den 7. Mai 1901.

Bauamt der Stadt Chur.

Für Konkordats-Geometer.

Die Landes-Bau- und Strassenkommission von **Appenzell A.-Rh.** eröffnet hiemit unter schweizerischen Konkordatsgeometern

Konkurrenz

über polygonometrische **Aufnahme des kantonalen Strassen-netzes** von 190 Kilometern Gesamtlänge.

Die diesbezügl. Vorschriften können unentgeltlich bezogen werden vom Bureau des Kantonsingenieurs in Herisau.

Die Eingaben pro Kilometer oder insgesamt sind bis spätestens **20. Mai a. e.** an den Präsidenten der Kommission, Herrn **Reg.-Rat Fr. Zwiky in Herisau**, zu übermitteln.

Aus Auftrag:

Der Kantons-Ingenieur:
H. Zweifel.

Spezialität:

Atelier für Perspektiven

F. Thalheim, Architekt und Lehrer der Perspektive, **Leipzig-R.**, Kohlgartenstr. 69 I.

Cementröhren-Formen

H. Kieser, Zürich.

Diplom der schweiz. Landesausstellung Zürich 1883.
Diplom I. Kl. der kantonalen Gewerbeausstellung Zürich 1894.
Silberne Medaille der schweiz. Landesausstellung Genf 1896.

Die erste schweizerische
Mosaikplatten-Fabrik

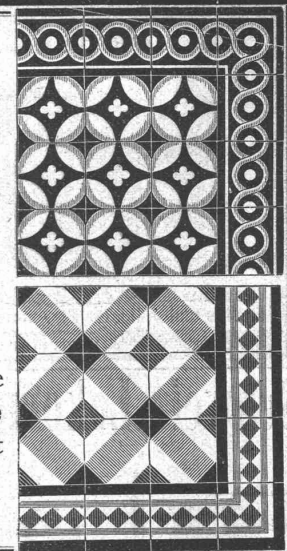
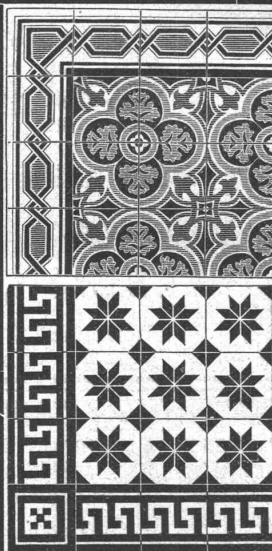
von
A. Werner-Graf in Winterthur

vormals Huldreich Graf

empfiehlt

als **schönen** und **soliden Hartbodenbelag** ihre bewährten **Mosaikplatten in steinharter Masse** von **einfachen** bis zu den **reichsten Dessins**, mit **glatter** und **geriefter Oberfläche**.

Dessin-Album und Preiscurants zu Diensten.



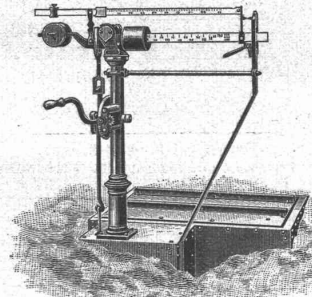
J. Ammann & Wild

Waagenfabrik
 Ermatingen und St. Gallen.

Waagen in allen
Konstruktionen,
 von 1 Kg. bis 50,000 Kg.
 Tragkraft.

Lieferanten für Eidg. Post und
 Zoll, Direktion der Eidg. Bauten,
 Eidg. Konstr.-Werkstätte
 N. O. B., V. S. B., Rhät. B.,

Gaswerke Zürich, St. Gallen, Bern, Basel, Luzern, Konstanz u. s. w.



Zu verkaufen aus freier Hand:

Das in schönster Lage, direkt an die N. O. B.-Station in Niederurnen angrenzende

Fabrik-Etablissement

samt Innenwerken, Wassergerechtigkeit und zirka 1000 Aren bestem Wiesboden, ohne Servitut. Wasserkraft 35 Pferd, Dampfkraft 45 Pferd, neue Transmissionen in sämtlichen, grösstenteils neuen Gebäulichkeiten (Sheds und Hochbauten).

Das Etablissement eignet sich für jegliche Grossindustrie. Preis billig. — Zur Besichtigung oder jeder weiteren Auskunft sich gefälligst zu wenden an die Eigentümer

Gebrüder Tschudy,
 Niederurnen, Kanton Glarus.

Miete nicht ausgeschlossen.

KIRCHNER & Co.,
 Leipzig-Sellerhausen.

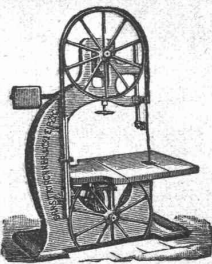
Grösste Specialfabrik von
Sägewerkmaschinen
 und
Holzbearbeitungsmaschinen

Ueber 60 000 Maschinen geliefert,
 62 höchste Auszeichnungen.

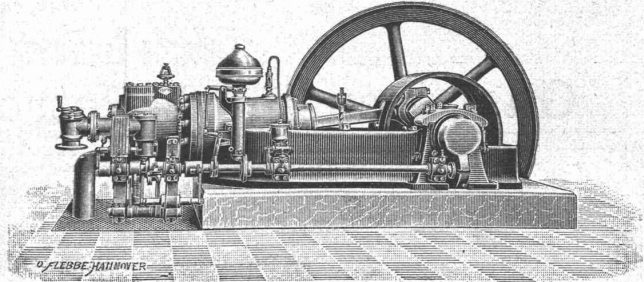
Weltausstellung Paris 1900:
 Höchste Auszeichnung „Grand Prix“.

Filiale: **ZÜRICH, Bahnhofstrasse 89,**

— TELEPHON 3866 —



Gasmotoren-Fabrik Deutz
Filiale Zürich
 Waisenhausquai 7, beim Hauptbahnhof.



Original-Otto-Motoren

von 1/2—1200 H. P. und darüber
 für **Gas, Benzin, Petrol, Acetylen** etc.,
 anerkannt vorzüglichste Konstruktion
 mit **geringstem Brennstoffverbrauch.**
 Ermässigte Preise.

Generatorgas-Erzeuger

von 6—1000 H. P. Betriebskosten nur ca. 3 Cts. pro H. P.-Stunde.
Motoren für elektrische Beleuchtungsanlagen.

Benzin- und Petrol-Locomobilen

Schiffsmotoren, Motorboote.

Benzin-Locomotiven.

58 000 Motoren im Betrieb.

PEYER, FAVARGER & C^{IE}
 NEUCHÂTEL (Schweiz)

Nachtwächter-Kontrolluhren. Registrierapparate u. Zeigerwerke für Wasserstandsniveaus von Trink- und Motorwasser-Reservoirs.

Registrierapparate u. Zeigerwerke für die Geschwindigkeiten fixer und fahrender Maschinen.

Registrierapparate für allerlei industrielle Zwecke.

Kataloge. *Kostenvoranschläge*

Grand Prix, Paris 1900.

Für Industrielle.

An einer Bahnstation der Huttwil-Wolhusen-Bahn ist eine konstante, noch zu installierende **Wasserkraft** von im **Minimum 85 HP.**, im **Mittel 100 HP.** preiswürdig abzugeben; ca. 35 HP. könnten in der Nähe für Licht und Kraft abgegeben werden. Der Konzessionsinhaber würde sich eventuell am Unternehmen beteiligen.

Nähere Auskunft erteilt:

F. Bosshardt, Civilingenieur, Hirschmattstr. 16, Luzern.

Paris 1900 : Grand Prix.

R. WOLF, Magdeburg-Buckau.



Brennmaterial ersparende
LOCOMOBILEN
mit ausziehbarem Röhrenkessel,
von 4-300 Pferdekraft,
vorteilhafteste und zuverlässigste Betriebsmaschinen für elektr. Centralen, Ziegeleien, Förderanlagen, Cement-Fabriken, Pumpenbetriebe.

Centrifugalpumpen
für Locomobilbetrieb u. zur direkten Kuppelung mit Elektromotoren für Förderhöhen bis zu 150 Meter.

Bestes und billigstes Pumpensystem für Be- und Entwässerungs-Anlagen, Kanalisationen, Wasserwerke.



Vertreter: Herman Wenzel, Ing., Zürich V, Feldeggstr. 16.

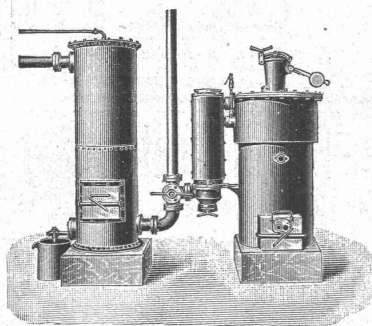
fabr. geschützt.



Präzisions- und Schul-Reisszeuge.

E. O. Richter & Co.,
Chemnitz.

Schweiz. Lokomotiv- & Maschinenfabrik Winterthur.



Kraftgas-Anlagen

und Motoren jeder Grösse

Patent. Gaserzeuger S. L. M. Neu!

für Motoren von 5-40 HP.

Kohlenverbrauch per Pferdekraft in der Stunde nur ca. 3 Centimes.

Einfache Bedienung. ✻ Kleiner Platzbedarf.

Gas-, Benzin- & Petrolmotoren.

I. KEIM'SCHE II.

WETTERFESTE MINERALFARBEN.

AVSKVNIT VBER A. KVNSTLER-ODER B. DEKORATIONS-ODER CANSTRICH-MINERALFARBEN.

NORMALE ÖLFARBEN IN TVBEN.

ÖLMALFARBEN VNT. CONTROLE D-DEUTSCHEN GESELLSCHAFT Z-BEFÖRDERVNG RATIONELLER MALVERFAHREN.



Schutz-Mark

Emil Sequin, Euböolithwerke Rüti (Zürich).

Felix Beran, Bautechn. Bureau Zürich V.

Franz Villinger & Co.
elektrische und mechanische Werkstätte
Freiburg i. B., Guntramstr. 32 g.



Tip-Top unser neu konstruierter, einer der einfachsten, dauerhaftesten und billigsten elektrischen Thüröffner der Neuzeit (D. R. G. M. 120701), rechts, links und für jedes Schloss zu gebrauchen, leichte Montierung per Stück Mk. 14.

Elektrischer Verbindungscontact für Thüröffner D. R. G. M. 127378. Kein Brechen oder Zerreißen der Drähte, Thüräusheben ohne Abnahme der Leitung, sicherster Verbindungscontact p. Paar M. 2, Versandt bei obigen Preisen franco Nachnahme. Wiederverkäufer hohen Rabatt. Vertreter gesucht.

Die zuverlässigsten CONDENSSTÖPFE



liefert **J. AUMUND, Ingen.,**
Stamplengasse 11, z. Limmatburg
ZÜRICH.
Verlangen Sie Prospekt und Referenzen.



Ad. Schulthess, Zürich V,
Mühlebachstr. 62/64, Zinkornamenten-Fabrik.

Specialität: Ausführung architektonischer kunstgewerblicher Ornamente in Zink und Kupfer etc. etc. nach Musteralbum, eingesandten Zeichnungen und nach Modellen, wie: Mansardenfenster, Dach- und Turmspitzen, Konsolen, Gesimse, Wasserspeier, Bekrönungen, Ballustraden, Firstkämme, Garnituren und Figuren etc. etc. Illustrierte Muster-Album u. Preis-Courant gratis und franko!

Neues bewährtes Verfahren zur Verküpfung der Zinkarbeiten.
 Grosse Auswahl und Musterlager von Blech-Schindeln verschiedenster Grösse und Dessin. Specialität: Kuppel- und Thurmeindeckungen mit Falzhaken befestigt; Patent Nr. 11727. Beste Specialrichtungen zur Fabrikation von Schindeln, Schuppenblechen und gerippten Dachplatten.
 Prospekte gratis. — Übernahme sämtlicher Spenglerarbeiten.
 Anfertigung von erhabenen Zinkbuchstaben.

Bayer-Metall-Industrie München.
Tobias Forster & Co.



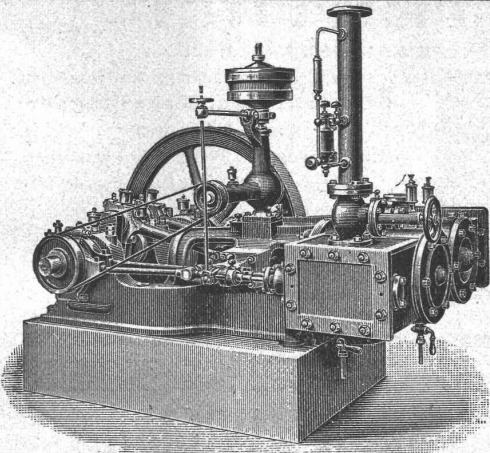


Kasernen, Fabriken, Arbeiterwohn.




Private. Wirthschaften.

Toilets mit ohne Wasserspülung



MASCHINENFABRIK BURCKHARDT, BASEL

Aktiengesellschaft.

Paris 1900: Grand Prix.

Specialität in:

Trockenen Schieber-Compressoren u. Vacuumpumpen System Burckhardt & Weiss.

Vorzüge: Grosse Leistungsfähigkeit bei kleinen Dimensionen, daher billige Anschaffungskosten. Keine Ventile; zwangsläufige Steuerung. Einfachheit der Konstruktion. Keine Reparaturen. Leichte Zugänglichkeit. Geräuschloser Gang. Grösste Betriebssicherheit. Trockene Druckluft.

Volumetr. Wirkungsgrad garantiert **90 pCt.**

Prospekte, Indikatordiagramme etc. stehen auf Verlangen zu Diensten.

Telegraphenstangen und Leitungsmaste

aus vorzüglichen, geraden Hölzern d. Schwarzwaldes u. der bayerischen Forsten gewonnen, imprägniert nach den Bedingungen der Reichspostverwaltung.

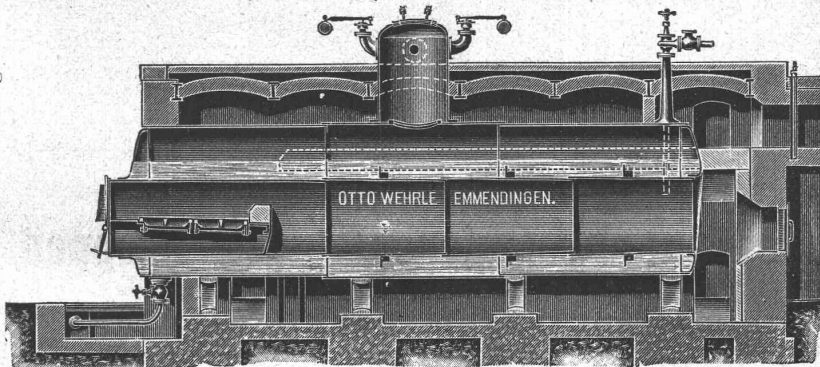
Eisenbahnschwellen

jeder Holzart, beliebiger Dimensionen, getränkt oder ungetränkt, günstig gelagert für Bahn- und Wasserbeförderung, empfehlen

Gebr. Himmelsbach, vorm. J. Himmelsbach, Oberweiler, in Freiburg i. B., Holzhandlung und Holz-Imprägnier-Anstalten.

Otto Wehrle, Emmendingen (Baden)

Maschinenfabrik, Kessel- und Kupferschmiede. Specialfabrik für moderne Brauerei- und Mälzereierrichtungen.



Maschinelle Nietung!

Maschinelle Stemmung!

Dampfkessel jeden Systems und jeder Grösse. **Reservoirs, Vorwärmer, Asphalt- und Seifenkessel.** **Eisenkonstruktionen.** Blecharbeiten und Kupferschmiedarbeiten jeder Art. **Transmissionen** neuester Konstruktion. **Pumpen** und **Aufzüge** für alle Zwecke. **Apparate** für chemische Industrie.

Best assortiertes Lager von la Qualität

Schwenkseilen, Flaschenzug- und Aufzugseilen.
15 — 45 mm und bis 200 m lang,

Bindseile

beliebiger Dicke und Länge,
Gerüststricke, Spitzstrangen, Maurerschüre, Senkelschnüre, Drahtseile

für Transmissionen und Aufzüge, Wagenfett, Seil schmieren, Bast-Tragband empfiehlt bestens

D. Denzler, Seiler, Zürich.

Präcisions-**Reisszeuge.**

Rundsystem.

Patent. Ellipsographen, Schrafflierapparate etc.

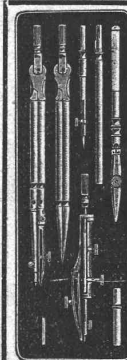
Clemens Rietler,

Fabrik math. Instrumente.

Nesselwang u. München (Bayern).

Gegründet 1841.

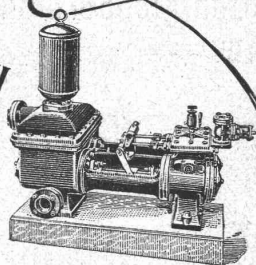
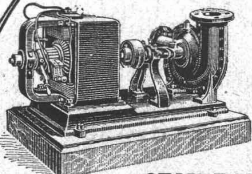
„Paris 1900 Grand Prix“
Illustrierte Preislisten gratis.



ARMATURENFABRIK ZÜRICH

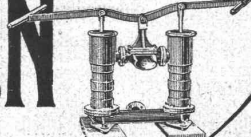
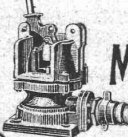
Filiale der ARMATUREN & MASCHINENFABRIK
ACT. GES. vormals J. A. HILPERT, NÜRNBERG.
empfehlen ihre

PUMPEN ALLER SYSTEME & GRÖSSEN
speciell



**CENTRIFUGAL-
BAU-
MEMBRAN-
DUPLEX-**

PUMPEN



Marmor- Mosaik-Würfel

Weiss Carrara, Weiss Nimes,
Rot, Gelb, Schwarz, Blau,
Grün Frejus

sowie Granito Terrazzo

liefert sofort (Muster franko)

Jules Neyroud, Vevey.

Brücken- & Eisenhochbau-

Projekte, Werkpläne, Modelle
Ingenieurbureau

Gustav Griot, Zürich V.

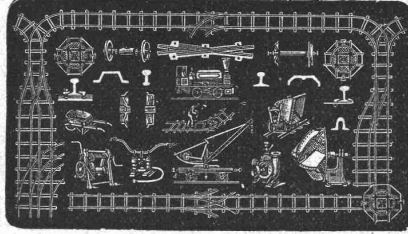
FRITZ MARTI, WINTERTHUR.

Hauptlager in Wallisellen bei Zürich & bei Weyermannshaus in Bern.

Bergwerks- & Hüttenprodukte.
Industrielle Anlagen. Mechanische Einrichtungen.

Auf Kauf & Miete:

Lokomobilen,
Motoren & Bauunternehmer-Material,
wie transportable Stahlbahnen,
kl. Lokomotiven,
Rollbahnschienen mit Befestigungsmitteln,
Rollwägelchen verschiedener Grössen
sowie alles Zubehör für Materialtransport bei
Bahn- & andern öffentlichen Bauten,



Prospekte & Kostenanschläge gratis.

Radsätze, Stahlgussräder für Rollwagen etc.

Drehscheiben, Kreuzungen,
Pumpen & Ventilatoren,

Achsen, Bandagen, Radreife & Kupplungen,

Schienen, Schwellen & Befestigungsmittel

für Dienst- & Industriegeleise,

Rillenschienen für Strassenbahnen,

Masten für elektrische Leitungen etc.

Komplete Ausrüstung von

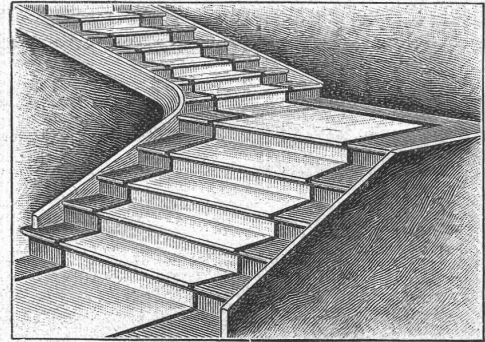
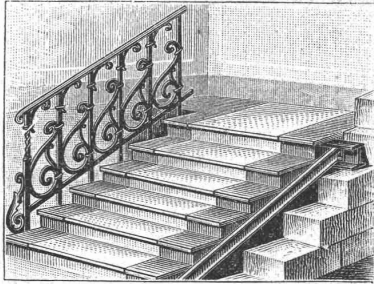
Normal-, Strassen- & Luftseilbahnen, Seilriesen etc.

Schweiz. Xylolith - (Steinholz) - Fabrik Wildegg
RILLIET & KARRER

✚ Pat. Nr. 9080.

Treppenstufen aus Xylolith

für Belag von



Eisernen Treppen; Wendeltreppen;
Hölzernen & Betontreppen; abgelaufenen Sandsteintreppen.

Grosse Standsicherheit, feuersicher, grösste Solidität.

Unisfarben oder mit gefärbtem Treppenläufer.

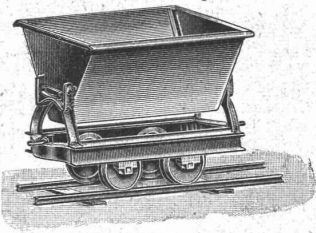
➔ **Beste Ersatz für Eichenholz.** ➔

A. Oehler & Co.,
Maschinenfabrik, Eisen- & Stahlgiessereien
Aarau

fabrizieren als Specialität:

Tragbare und feste
Geleise

für alle Zweige
der Industrie,
Bauunternehmer
etc.,
mit zugehörigem
Rollmaterial.



Transport-
Wagen

jeder Art.

Achsensätze
mit Hartguss- und
Stahlrädern.

Perronwagen

Schubkarren, Kistenkarren etc.

Eisenbahndraisinen. — Betonmischmaschinen. — Baggermaschinen.
Drahtseilbahnen etc. etc.

General-Vertreter für die Schweiz:
Basel: Paravicini & Waldner.

Farbenfabriken vorm. Friedr. Bayer & Co.
ELBERFELD.



Hauschwamm
sowie Schleim-
und Schimmelpilze
beseitigt sicher das
geruchlose
Antinonin.

Ed. Meier, Ecke Lang- und Bärenstrasse 98.
Prospekte und Gebrauchsanweisung stehen jederzeit gern zu Diensten.

Rudolf Mosse,
Alleinige Inseratenannahme der Schweiz. Bauzeitung.