

**Zeitschrift:** Schweizerische Bauzeitung  
**Herausgeber:** Verlags-AG der akademischen technischen Vereine  
**Band:** 37/38 (1901)  
**Heft:** 15

## **Werbung**

### **Nutzungsbedingungen**

Die ETH-Bibliothek ist die Anbieterin der digitalisierten Zeitschriften auf E-Periodica. Sie besitzt keine Urheberrechte an den Zeitschriften und ist nicht verantwortlich für deren Inhalte. Die Rechte liegen in der Regel bei den Herausgebern beziehungsweise den externen Rechteinhabern. Das Veröffentlichen von Bildern in Print- und Online-Publikationen sowie auf Social Media-Kanälen oder Webseiten ist nur mit vorheriger Genehmigung der Rechteinhaber erlaubt. [Mehr erfahren](#)

### **Conditions d'utilisation**

L'ETH Library est le fournisseur des revues numérisées. Elle ne détient aucun droit d'auteur sur les revues et n'est pas responsable de leur contenu. En règle générale, les droits sont détenus par les éditeurs ou les détenteurs de droits externes. La reproduction d'images dans des publications imprimées ou en ligne ainsi que sur des canaux de médias sociaux ou des sites web n'est autorisée qu'avec l'accord préalable des détenteurs des droits. [En savoir plus](#)

### **Terms of use**

The ETH Library is the provider of the digitised journals. It does not own any copyrights to the journals and is not responsible for their content. The rights usually lie with the publishers or the external rights holders. Publishing images in print and online publications, as well as on social media channels or websites, is only permitted with the prior consent of the rights holders. [Find out more](#)

**Download PDF:** 22.02.2026

**ETH-Bibliothek Zürich, E-Periodica, <https://www.e-periodica.ch>**

# Kalk- und Cementfabriken Beckenried Akt.-Ges. in Beckenried

Direktor: A. Steinbrunner, Rieterstrasse 48 Zürich-Enge.

**Grösste Leistungsfähigkeit in 1<sup>a</sup> Hydraulischem Schwerkalk- und Cementkalk (dunkelgrau)**  
mit Garantie prompter Lieferung.

**Fabriken in: Beckenried (Vierwaldstätter-See).**

Unsere Produkte werden auf höchste Festigkeit und Volumenbeständigkeit garantiert.

Sämtliche Korrespondenzen sind nach Zürich II an Direktor Steinbrunner zu adressieren.

Telegrammadresse: **Beckenriedkalk Zürich.**

Telephon Nr. 590.

## Maschinenfabrik Oerlikon

Oerlikon bei Zürich

empfiehlt die

### Dampfturbine Oerlikon

== mehrzellige Aktionsturbine, System Rateau, ==  
für Leistungen bis 5000 P. S.

### Dampfturbine-Dynamo

für Leistungen bis 4000 K. W.

Leichte Foundationen. Mässige Umdrehungszahlen.

Keine Zahnradübersetzung.

## Telegraphenstangen und Leitungsmaste

aus vorzüglichen, geraden Hölzern d. Schwarzwaldes u. der bayerischen Forsten gewonnen, imprägniert nach den Bedingungen der Reichspostverwaltung.

### Eisenbahnschwellen

jeder Holzart, beliebiger Dimensionen, getränkt oder ungetränkt, günstig gelagert für Bahn- und Wasserbeförderung, empfehlen

Gebr. Himmelsbach, vorm. J. Himmelsbach, Oberweiler, in Freiburg i. B., Holzhandlung und Holz-Imprägnier-Anstalten.

Farbenfabriken vorm. Friedr. Bayer & Co.  
ELBERFELD.



Ed. Meier, Ecke Lang- und Bäckstrasse 98.  
Prospecte und Gebrauchsanweisung sehen jederzeit gern in Händen.

Dépôt: Zürich:

## THONWERK BIEBRICH, A.-G.

Biebrich a/Rhein

beste Referenzen und Zeugnisse aus der Schweiz,

liefert die für den Bau und Betrieb von Gasanstalten, Cementfabriken, Chemischen Fabriken, Cellulosefabriken, Schweiss- und Puddelwerken, Eisengiessereien, sowie für Dampfkessel- und sonstige Feuerungsanlagen notwendigen

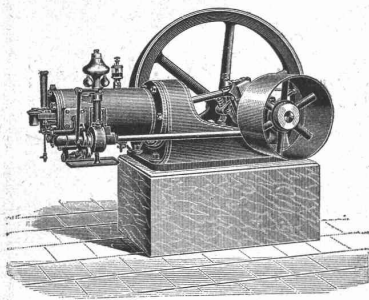
**feuertesten & säurebeständigen Produkte**

Retorten, Form- u. Normalsteine, Gloverringe, Mörtel etc.

**Rudolf Mosse,**

Alleinige Inseratenannahme der Schweiz. Bauzeitung.

# Schweiz. Lokomotiv- & Maschinenfabrik Winterthur.



## Kraftgas-Anlagen

und Motoren jeder Grösse

Patent. **Gaserzeuger S. L. M.** Neu!

für Motoren von 5-40 HP.

Kohlenverbrauch per Pferdekraft in der Stunde  
nur ca. 3 Centimes.

Einfache Bedienung. ✱ Kleiner Platzbedarf.

**Gas-, Benzin- & Petrolmotoren.**



**Ad. Schulthess, Zürich V,**  
Mühlebachstr. 62/64, Zinkornamenten-Fabrik.

**Specialität:** Ausführung architektonischer kunstgewerblicher Ornamente in Zink und Kupfer etc. etc. nach Musteralbum, eingesandten Zeichnungen und nach Modellen, wie: Mansardenfenster, Dach- und Turmspitzen, Konsolen, Gesimse, Wasserspeier, Bekrönungen, Ballustraden, Firstkämme, Garnituren und Figuren etc. etc.  
Illustrierte Muster-Album u. Preis-Courant gratis und franko!

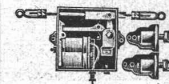
Neues bewährtes Verfahren zur Verklebung der Zinkarbeiten.  
 Grosse Auswahl und Musterlager von Blech-Schindeln verschiedenster Grösse und Dessin. Specialität: Kuppel- und Turmbekrönungen mit Falzhaken befestigt; Patent Nr. 11727.  
 Beste Specialanrichtungen zur Fabrication von Schindeln, Schuppenblechen und gerippen Dachplatten.  
 Prospekte gratis. — Uebernahme sämtlicher Spenglerarbeiten.  
 Anfertigung von erhabenen Zinkbuchstaben.

**Gustav Griot, Zürich V,**  
Ingenieurbureau,  
liefert sachgemässe



**von Bauten jeder Art**  
in Eisen, Holz, Mauerwerk,  
Beton-Eisen und von Maschinenteilen.

**Franz Villinger & Co.**  
elektrische und mechanische Werkstätte  
Freiburg i. B., Guntramstr. 32 g.



**Tip-Top**  
unser neu construirter, einer der einfachsten, dauerhaftesten und billigsten  
**elektrischen Thüröffner der Neuzeit** (D.R.G.M. 120701), rechts, links und für jedes Schloss zu gebrauchen, leichte Montage per Stück Mk. 14.—  
**Elektrischer Verbindungscontact** für Thüröffner D.R.G.M. 127372. Kein Brechen oder Zerreißen der Drähte, Thürausheben ohne Abnahme der Leitung, sicherster Verbindungscontact p. Paar M. 2, Versandt bei obigen Preisen franco Nachnahme. Wiederverkäufer hohen Rabatt. Vertreter gesucht.

## Zu verkaufen

event. Lizenz abzugeben:

**Schweiz. Patent Nr. 10110**

betr. **Typenschreibmaschine** mit Einrichtung zur Fortbewegung des Wagens in beiden Richtungen, sowie

**Schweiz. Patent Nr. 13853**

betr. **Charrue perfectionnée** à disques laboureurs rotatifs. Reflektanten wollen sich melden beim Patentbureau **Bourry-Séguin & Cie.**, Schützengasse 29, Zürich I.

## Lincrusta-Walton

### Patent-Relief-Tapeten

aus Linoleum ähnlicher Masse

mit massivem Relief, abwaschbar, unempfindlich gegen Nässe und Hitze. Eleganteste und dauerhafteste Wandbekleidung für Herrenzimmer, Speisesäle, Rauchzimmer etc. Besonders geeignet für Treppenhäuser und Badezimmer.

### Bester Ersatz für Holztäfelung.

Zu beziehen von allen Prima Tapetenhandlungen.  
Nähere Auskunft erteilt

die Fabrik **Lincrusta-Walton & Co., Hannover.**



**Rollbahnschienen und Schwellen**  
aus der **Burbacherhütte**

werden in verschiedenen Profilen nebst dem dazu gehörenden

### Kleineisenzeug

geliefert von

**Kägi & Co., Winterthur.**

## Gebäude mit Wasserkraft.

Eine **Besitzung** in Unterseen, 5 Minuten vom Hauptbahnhof Interlaken gelegen, enthaltend ein **Wohnhaus** mit angebauter **Scheune** nebst Umschwung im Halte von 10,89 Aren und eine dazu gehörende konstante **Wasserkraft** von 5,4 H.P., die aber durch Vergrößerung des Einlaufkanals mit geringen Kosten auf 16 H.P. (bei einer Turbinen-Anlage sogar auf 22 H.P.) effektive Kraft erhöht werden könnte. Das Wohngebäude enthält grosse Parterre-Lokalitäten, in welchen früher eine Mühle und in den letzten Jahren eine mechanische Schreinerei betrieben wurde. Vermöge seiner günstigen Verkehrslage würde sich diese Besitzung vorzüglich zur Errichtung eines industriellen Etablissements eignen.

**Kaufpreis** und **Anzahlung** nach Uebereinkunft.  
Offerten richte man gefl. an **Ad. Michel, Notar** in Interlaken, der zu jeder weiteren Auskunft bereit ist.

**Xylogr. Art. Anstalt**

**J. R. MÜLLER IN ZÜRICH**

Fertige  
Holzschnitte.  
Gal. Lith. Zinkätz

PRÄMIERT & DIPLOMIERT



# Gips-, Gipsdielen- und Mackolith-Fabrik A.-G.

Telegramm-Adresse:  
„Gips Zürich“.

Felsenau (Kt. Aargau)

Telephon Nr. 3487.

Bureau: ZÜRICH II, Freigutstr. 16.

## Mack's Gipsdielen

erhielten Auszeichnungen:  
London 1891,  
Stuttgart 1896 goldene Medaille,  
Berlin 1896 Ehrenpreis,  
Preis des Branddirektoriums Berlin  
bei der offiziellen Feuerprobe,  
auch für Mack's Estrichgips.

Special-Fabrikation von:

**Mack's Estrich-Gips prima Qual.** nach besonderem bewährtestem Verfahren, zur Herstellung von feuersicheren, fugenfreien und wasserundurchlässigen Fussböden.

**Baugips prima Qual.**

**Mack's Gipsdielen** und Mackolith  $\oplus$  Pat. 12712.

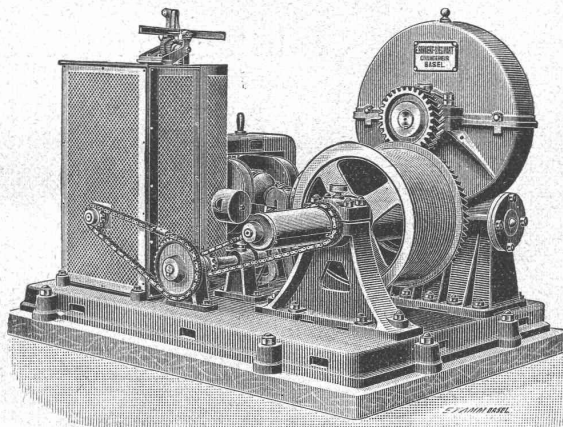
Detaillierte Preislisten u. Mustersendungen stets zu Diensten.  
Prompte, sorgfältige und billige Bedienung wird zugesichert.

Schnellste Herstellung  
**trockener u. feuersicherer**  
Wohnräume, Fabrikbauten etc.  
zu jeder Jahreszeit.

*Euböolith*  
Schutz-Mark

Emil Sequin, Euböolithwerke  
Rüti (Zürich).

Felix Beran, Bautechn. Bureau  
Zürich V.



**Elektrische Aufzugmaschine.**

5 Stück „in die Lagerhäuser Basel“ der Schweizer Centralbahn geliefert.

**Aufzüge**

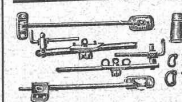
für Personen und Waren.

Elektrischer Riemen- oder Druckwasser-Betrieb.

Neueste Konstruktionen.

**E. Binkert-Sigwart, Ingenieur,  
Basel.**

**Franz Villinger & Co.**  
elektrische und mechanische Werkstatt,  
Freiburg i. B., Guntramstr. 32g.



Gardinenhaken und Draperierahmenhalter (D. R. G. M. 137977) grösste perfekte Neuheit, sowohl

Gardinenschnurträger wie Draperierahmenhalter, 4 fach verstellbar, eine einmalige Anschaffung, geliefert zum einschlagen, eingipsen, aufschrauben und einschrauben. Nur M. 1.25. per Paar.  
**Fensterfeststeller** (D. R. G. M. 134058) kein Zuschlagen der Fenster, kein Zerbrechen der Scheiben, rechts, links, aussen und innen zu gebrauchen, sicherster und einfachster Steller per Paar M. 1.20.  
Für schwere Fenster M. 1.40 per Paar.  
**Schiebfenstersteller** (D. R. G. M. 134057) selbstthätig arbeitend, Schiebfenster können in jede Höhe gestellt werden, praktisch und überall beliebt.  
Grosse 10 Pfg. Kleine 9 Pfg. per Stück.  
**Schrubberhalter** geben dem Besen oder Schrubberstiel festen Halt, kein verfaulen des Stieles; äusserst leichtes Anmachen 22 Pfg. per Stück.  
Versandt bei obigen Preisen bei Postkolli franco Nachnahme; Wiederverkäufer hohen Rabatt. Vertreter gesucht.

**I. KEIM'SCHE II.**

WETTERFESTE MINERALFARBEN. NORMAL ÖLFARBEN IN TVBEN.

**FABRIK KEIM'SCHE**

AVSKVNIT VBER A. KVNSTLER- ODER B. DEKORATIONS- ODER CANSTRICH- MINERALFARBEN.

OLMALFARBEN VNT. CONTROLE D. DEUTSCHEN GESELLSCHAFT Z. BEFÖRDERUNG RATIONELLER MALVERFAHREN.

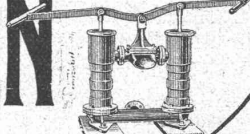
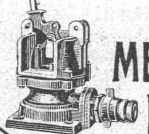
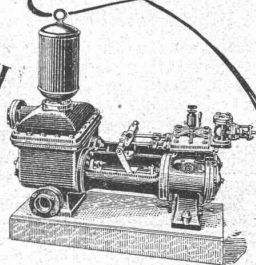
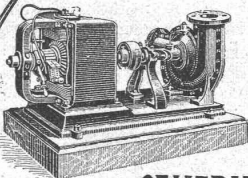
## ARMATURENFABRIK ZÜRICH

Filiale der ARMATUREN & MASCHINENFABRIK  
ACT. GES. vormals J. A. HILPERT, NÜRNBERG.  
empfehlen ihre

PUMPEN ALLER SYSTEME & GRÖSSEN  
speciell

CENTRIFUGAL-  
BAU-  
MEMBRAN-  
DUPLEX-

**PUMPEN**



## Präcisions-Reisszeuge.

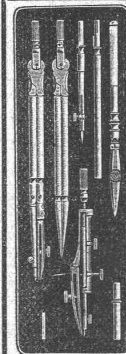
Rundsystem.

Patent. Ellipsographen,  
Schräglinienapparate etc.

**Clemens Riefler,**

Fabrik math. Instrumente.  
Nesselwang u. München  
(Bayern).

Gegründet 1841.  
„Paris 1900 Grand Prix“  
Illustrierte Preislisten gratis.

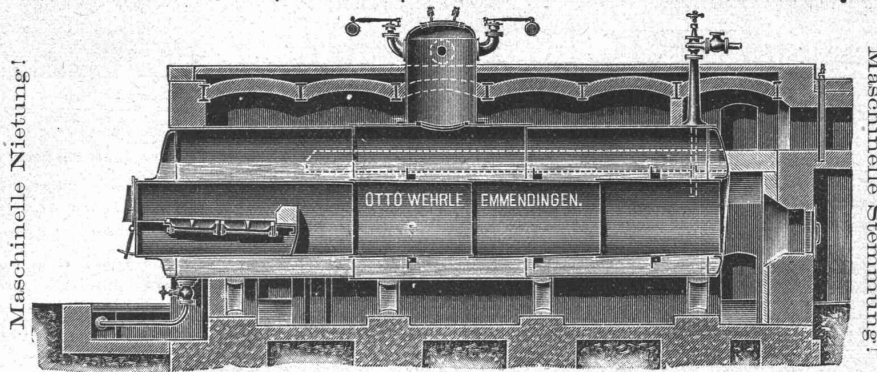


**Patent-Bureau**  
J. Aumund Ing. Limburg-Zürich.  
Billig - Prompt - Beste Referenzen.



**Otto Wehrle, Emmendingen (Baden)**

Maschinenfabrik, Kessel- und Kupferschmiede. Spezialfabrik für moderne Brauerei- und Mälzereianrichtungen.



**Dampfkessel** jeden Systems und jeder Grösse. **Reservoirs**, **Vorwärmer**, **Asphalt- und Seifenkessel**. **Eisenkonstruktionen**. **Blecharbeiten** und **Kupferschmiedarbeiten** jeder Art. **Transmissionen** neuester Konstruktion. **Pumpen** und **Aufzüge** für alle Zwecke. **Apparate** für chemische Industrie.

Maschinelle Nietung!

Maschinelle Stemmung!

**Offene Stelle.**

Ein **Baugeschäft** mit **Baumaterialhandlung** der Westschv. sucht für **Reise** und **Bureau**, zu baldigstem Eintritt einen jüngeren, praktisch erfahrenen

**Bautechniker**

der des Deutschen und Französischen in Wort und Schrift mächtig ist. Dauernde Stellung, Bewerbungen mit Zeugnisabschriften und Angabe der Salairansprüche gefl. sub Chiff. Z.V. 2521 an die Annoncen-Expd. **Rudolf Mosse, Zürich.**

**Dipl. Maschinentechniker**

sauberer Zeichner und flotter Konstrukteur, mit 3<sup>1</sup>/<sub>2</sub> jähriger Werkstatt- und Bureau-Praxis und 6 Semestern Technikum, sucht **Stellung** per sofort oder Anfang Mai. Schriftl. Anfragen unter Tc 1227 Lz an **Haasenstein & Vogler, Luzern.**

**Luftbahnen**

Export nach allen Weltteilen.



Einfache Arbeit u. sicherer Betrieb.

Katalog auf Wunsch.

**PEYER, FAVARGER & C<sup>IE</sup>**  
NEUCHÂTEL (Schweiz)

**Specialität: Elektrische Uhrennetze**

behufs einheitlicher Zeitangabe für

Fabriken, Bahnhöfe, Verwaltungsgebäude, Spitäler, Schulhäuser etc.

Diese Uhren können mit Glockensignalen verbunden werden und geben automatisch den Beginn und Schluss der Arbeit an, oder sonstige periodische Ereignisse über Tag oder bei Nacht.

Illustrierte Kataloge. Detaillierte Kostenvoranschläge. Erfahrene Monteurs.

**Grand Prix, Paris 1900.****Dr. Münch & Röhrs, BERLIN N.W. 21.**

Schutzmarke.

**Mauerfarben**

Verbesserte Oelfarben  
Wirksamster Schutz für  
**Eisen u. Weißblech**  
gegen Rost.

für Holz- und Mauerwerk,  
gegen chemische,  
atmosphärische und mechanische Einwirkungen.

**Dr. Münch's Lack-Dauerfarben**sehr harter, eleganter **Emaillé-Anstrich**.

Widerstandsfähig gegen Desinfektionswaschungen, Salzlösungen etc.

für Krankenhäuser, Schulen, Badeanstalten, Accumulatoren-Räume etc.

Vertreter für die Schweiz: **C.A. Ulbrich & Co., Techn. Bureau, Zürich.****BOPP & REUTHER, MANNHEIM,**

Maschinen- und Armaturenfabrik.

Nach bewährtem System

**Ausführung von Tiefbohrungen**

Rohrbrunnen-Anlagen

zur Beschaffung grosser Wassermengen für Wasserwerke und industr. Zwecke.

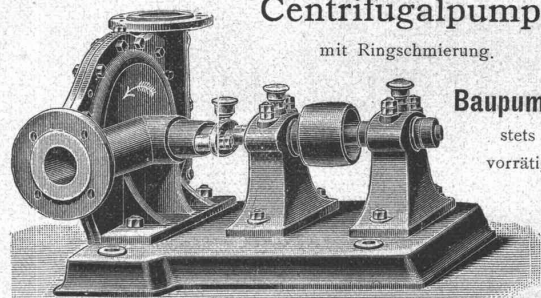
Über 1550 Brunnen ausgeführt.

**Schlagpumpen**

(Abessinierbr.), Rammzeuge für dieselben, Schachtdeckel, Steigeisen etc.

**Centrifugalpumpen**

mit Ringschmierung.

**Baupumpen**stets  
vorhanden.

Kataloge gratis.

**Patentiertes Drahtglas.**

Bestes und modernstes Verglasungsmaterial für Oberlichte und Seitenfenster in Bahnhofshallen, Lichthöfen, Maschinenwerkstätten, Lagerhäusern, Veranden, für allerhand feuersichere und dabei lichtdurchlässige Abschlüsse, für Signaleisen etc. etc.

Hergestellt in Stärken von ca. 4—30 mm und in Flächen bis zu 2—5 m<sup>2</sup>.

**Vorzüge:** Geringste Bruchsicherheit, unerreichte Widerstandsfähigkeit, Feuersicherheit bis zu sehr hohem Grade, ausgezeichnete Lichtdurchlässigkeit, leichte Reinigung, Ersparnis an Eisenkonstruktion etc.

Mit bestem Erfolge und in grossem Umfange bei den meisten Staats- und Privatbauten in Anwendung; bei vielen Bahnen des In- und Auslandes obligatorisch eingeführt.

**Schutzhüllen aus Drahtglas**

für Wasserstandsgläser an Lokomotiven und Dampfkesseln.

**Glashartguss-Fussbodenplatten** für begehbare Oberlichte in festen Massen, mit glatter und bemusterter Oberfläche in halb- und ganzweiss, mit und ohne Drahteinlage.

**Glasdachziegel und Glasfalzziegel**

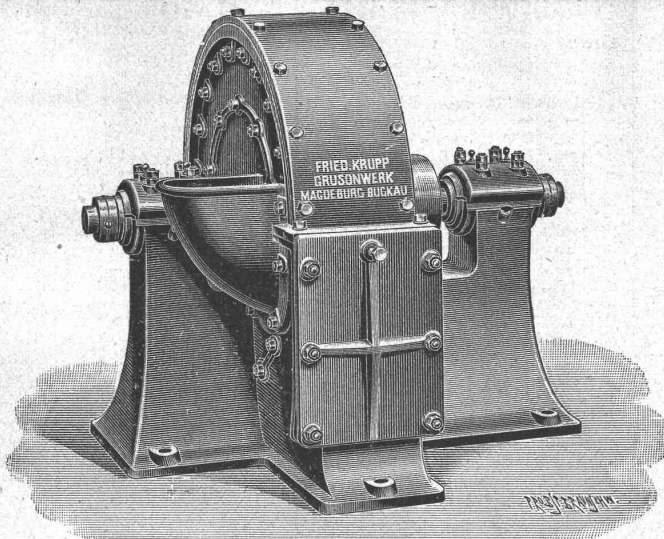
in halb- und ganzweiss, mit oder ohne Drahteinlage in den verschiedensten Formen und Grössen.

**Aktien-Gesellschaft für Glasindustrie**vormals **Friedr. Siemens, Neusattl** bei Elbogen (Böhmen).

Vertreter für die Schweiz:

**Weisser & Nick, Zürich.**





Schlagkreuzmühle.

## Fried. Krupp Grusonwerk

Magdeburg-Buckau.

### Zerkleinerungs-Maschinen,

namentlich

Steinbrechmaschinen zur Herstellung von Strassen- u. Eisenbahn-Schotter, Walzenmühlen, Schlagkreuzmühlen, Schleudermühlen, Kugelmühlen (D. R. P.) zum Vermahlen von Cement, Chamotte, Erzen u. s. w., Griesmühlen zum Feinmahlen von Cement u. s. w.

**Excelsior-Schrotmühlen.**

**Mischmaschinen** für Beton, Mörtel u. s. w., System Böklen.

### Maschinelle Einrichtungen

für Cementwerke, Chamottefabriken, Kalk-, Mörtel- und Asphaltmühlen; sowie für Calciumcarbid-Fabriken.

### == Krane jeder Art. ==

Hydraul. Kippvorrichtungen zum Entladen von Eisenbahnwagen in Schiffe. Herz- und Kreuzungsstücke, Weichen, Räder u. s. w. für Eisenbahnen und Strassenbahnen.

Vertreter: **Edouard Hanus**, rue Petitot 11, Genf.

## Gutehoffnungshütte

Aktienverein für Bergbau und Hüttenbetrieb  
in **Oberhausen (Rhld.)**

fertigt in ihren mit den neuesten und vollkommensten  
Einrichtungen ausgerüsteten Werkstätten als **Besonderheit**

**Achsen und Radreifen** aus bestem **Siemens-Martinstahl**  
für Lokomotiven, Tender und Wagen aller Art,

**Radgerippe** (Speichenräder)

aus bestem **Schweiseseisen** für Wagen aller Art,  
fertige Radsätze für Wagen aller Art,

sowohl für **Voll-**,

als auch für **Neben- und Klein-Bahnen.**

Vertreter für die Schweiz: **Gebr. Stebler, Zürich.**



## Ketten jeder Art

für Handel, Industrie, Schiffahrt etc.

⊕ Patente No. 15 367, 17 595, 18 132.

**Société des Forges du Creux à Ballaigues (Vaud.)**

## Flaschenzüge

Schraubenflaschenzüge mit „Maxim“-Bremsen  
Zahnradflaschenzüge „Victoria“  
„Reform“-Schnellflaschenzüge

Victoria

**Laufkatzen** zum Einhängen von Hebezeugen,

**Laufkatzen** mit eingebautem Hebezeug,

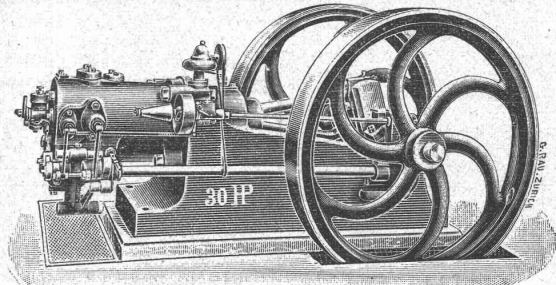
**Laufwinden** — **Wandwinden**  
**Zahnstangen-Winden**

liefert unter Garantie für erstklassiges Fabrikat

**Alfred Winterhalter**

zum Meerpferd **St. Gallen Schmidgasse 27**

Alleinvertreter und Depositär für die Schweiz  
der Hebezeugfabrik **Gebr. Bolzani, Berlin.**



## Stirnemann & Weissenbach, Zürich

liefern

### Crossley's Gasmotoren „Otto“

von 1/2—600 HP., für geringsten Gasverbrauch garantiert,

mit den **Kraftgas-Erzeugern** von neu patent. 4—30 HP.

für nur ca. 3 Cts. Anthracit p. Pfk. u. Std. konsumierend.

**40 000 Crossley-Motoren mit 550 000 HP.**

sind im Betrieb, wovon zahlreiche in der Schweiz.

**Grand Prix Paris 1900.**

**Generatorgas-Apparate** mit Gasbehälter für grössere Motoren.

**Petrol- und Benzinmotoren.**

## Lokomobilen

von 3—300 HP. von unerreicht geringem Kohlenverbrauch.

**Elektromotoren.**

**C. A. Ulbrich & Co., Techn. Bureau, Zürich II,**

liefern in konkurrenzloser Ausführung

## Wilh. Lambrecht's Wettersäulen

(Meteorologische Beobachtungsstationen)

als Mittel

zur Verbreitung der Witterungskunde,  
zur Anregung und Belebung des Fremdenverkehrs,  
zur Verschönerung öffentlicher Anlagen, Kurhôtels und Privatgärten,  
zur Unterhaltung des Publikums und zur Information und zum Schutze der Kranken in Kurorten etc. etc.

Die Instrumente sind tadellos und absolut genau, sie geben, auf streng wissenschaftlicher Grundlage beruhend, jedem — auch Laien — Gelegenheit, innerhalb gewisser Grenzen das Wetter vorauszusehen.

Das Gehäuse gewährt dem verwöhnten Auge Befriedigung durch die künstlerische Ausgestaltung in vollendeter Formensönheit. Preise und Zeichnungen diverser Ausführungsformen auf Verlangen zur Verfügung.



## Gesucht: Einige jüngere Maschinen- Techniker,

flotte Zeichner, für ein grösseres industrielles Etablissement. Angenehme und dauernde Beschäftigung. Gefl. Offerten unter Chiffre Z V 2221 an **Rudolf Mosse, Zürich.**

## Ingénieur civil

(23 ans) diplôme de Zurich, cherche place dans la Suisse française.

S'adresser sous Chiffre Z E 2230 à **Rodolphe Mosse, Zurich.**

## Maschinen- und Schlossermeister

36 Jahre alt, verheiratet, seit längerer Zeit selbst. Leiter des maschinellen Betriebes und der Reparaturwerkstätte einer grösseren Fabrik, im Zeichnen vertraut, längere Zeit als Monteur im Dampfmaschinen- und allem Maschinenbau tätig, mit Dynamomaschinen, elektr. Beleuchtungsanlagen u. Aufzügen bewandert, sucht auf 1. Juli event. früher anderw. dauernde Stellung. Gefl. Offerten unter Z J 2009 an

**Rudolf Mosse, Zürich.**

## Techniker.

Junger Mann, nach beendeter Lehrzeit in erstem Geschäft Zürichs mit prima Zeugnissen versehen sucht sofortige Anstellung.

Gefl. Off. sub Z B 1002 an **Rudolf Mosse, Basel** erbeten.

### Betriebsleiter,

Württb., energisch, verkehrsgewandt, im Besitz von Sprachkenntnissen, mit langjähriger Erfahrung in Leitung von Strassen- und Vorortbahnen, vertraut mit Bau und Unterhaltung der Bahnanlagen, sucht baldigst seine Stellung zu verändern. Beste Referenzen und Zeugnisse. Auf Wunsch persönl. Vorstellung.

Gefl. Offerten sub F Z C 280 an **Rudolf Mosse, Frankfurt a. M.**

## Bauführer,

gegenwärtig als solcher für Wohnhäuser eines ersten Eisenwerkes der Schweiz engagiert, nun mit betr. Arbeiten fertig, sucht Stelle.

Prima Zeugnisse und Referenzen. Offerten sub Chiffre Z M 2387 an **Rudolf Mosse, Zürich.**

## Gebildete junge Dame

intelligent und strebsam, welche im Ingenieurfache schon Tüchtiges zu leisten im Stande ist, wünscht mit alleinstehendem techn. geb. Herrn in Verbindung zu treten, behufs weiterer Ausbildung. Offerten sub Chiffre Z K 2385 an

**Rudolf Mosse, Zürich.**

## Junger Ingenieur,

der im März d. J. seine Studien am eidgen. Polytechnikum beendigte, der deutschen, französischen, englischen Sprache mächtig ist und Kenntnis des Italienischen besitzt, sucht Stelle im Eisenbahn-, Wasser- oder Brückenbau auf 1. Mai oder später.

Offerten unter Z X 2498 an **Rudolf Mosse, Zürich.**

## Zeichnerin,

tüchtig und flink, sucht sofort Stelle auf Ingenieurbureau (eventuell Aushilfe). Flotte Planschrift und ausgezeichnete Zeugnisse.

Offerten sub Chiffre Z J 2384 an **Rudolf Mosse, Zürich.**

Ein junger, tüchtiger

## Commis

sucht, gestützt auf prima Zeugnisse, seine Stelle zu ändern, am liebsten in eine Holzhandlung oder Baugeschäft.

Gefl. Offerten sub Chiffre Z E 2380 an **Rudolf Mosse in Zürich.**

## Bauzeichner,

praktisch erfahren im Entwurf sauberer Hochbau-Konstruktions-Pläne und Ueberechnungen, befähigt, die gesamte Buchführung eines Baugeschäftes selbständig zu führen, sucht passende dauernde Bureau-stelle. Spätere Beteiligung mit circa 10 à 15 Mille nicht ausgeschlossen. Alter 37 Jahre, Korrespondenz deutsch und französisch.

Gefl. Anfragen sub Z E 2480 an **Rudolf Mosse, Zürich.**

## Wasserrad

zu verkaufen:

eisern, äusserst solid gebaut, mit Ueberfall-Einlauf und Vorgelege «System Zuppinger», erstellt im Jahre 1886 von Theodor Bell & Cie. in Kriens; z. Z. noch im Betrieb zu beschäftigen.

### Dimensionen:

Höhe = 6 m., Breite = 3,60 m. Wassermenge 2750-6000 Sek.-Liter. Mittleres Gefälle = 1,40 m. Tourenzahl 4,3 p. m.

Anfragen unter Chiffre Z U 2170 an **Rudolf Mosse, Zürich.**

## Un architecte demande deux bons dessinateurs.

Entrée 1<sup>er</sup> mai. — Adresser offres et références sous chiffre Z U 2545 à **Rodolphe Mosse, Zurich.**

## Bautechniker

(Deutscher), 26 J. alt, flotter Zeichner, bewandert in der Holzarchitektur, sicher im Abrechn., Veransch., sucht per sofort in der Schweiz Stellung. Gefl. Offert. unt. K A 2217 an **Rudolf Mosse, Köln.**

## Tüchtiger Bauführer

sucht auf 1. Mai 1901 Stelle in einem Baugeschäft.

Offerten sub Chiffre Z P 2415 an **Rudolf Mosse, Zürich.**

Jüngerer, tüchtiger

## Bauführer

praktisch und theoretisch gebildet, mit mehrjähriger Praxis und prima Referenzen,

sucht Stelle.

Gefl. Offerten unter Chiffre Z A 2551 an **Rudolf Mosse, Zürich.**

## Zahnradbahn

Behufs Durchführung der technischen Vorarbeiten für den Bau einer Zahnradbahn in der hohen Tatra (2238 m), welche das schönste und jährlich durch mehr als 20000 Touristen besuchte Panorama erschliessen und den Verkehr bedeutend heben würde, am Fusse eines bedeutenden Luftkurortes, in der Nähe einer Grosstadt, wird ein versierter Bergbahntracéer gesucht. Eventuell könnte betreffender Herr bei Tragung der halben Tracierungskosten als Mitconcessionär beitreten und bei Verkauf der Concession resp. Finanzierung mit 50% participieren. Referenzen erwünscht. Gefl. Offerten befördert sub Chiffre Z R 2417 **Rudolf Mosse, Zürich.**

### Annoncen-Expedition

## Rudolf Mosse.

Alleinige Inseratenannahme für die Schweiz. Bauzeitung.

## Lägersteinbruch Regensburg

— Aktiengesellschaft gegründet 1873. —

## Kalkstein-Material, Steinhauerei

Drachtseilbahnverbindung mit der Station Steinmaur. Telephone. Geschäftsführer: **J. Bader.** Technisches Bureau.

### Urteile über den Kalkstein des Lägersteinbruches Regensburg:

1. Attest der Anstalt des eidg. Polytechnikums für Prüfung der Festigkeit der Baumaterialien von Herrn Prof. Tetmajer: Lägerkalkstein per cm Druckfläche 1766 kg.
2. Diplom der schweiz. Landesausstellung in Zürich 1883 für dichten Kalkstein von ungewöhnlicher Festigkeit u. für grosse Leistungsfähigkeit.
3. Diplom I. Klasse der kantonalen Gewerbeausstellung in Zürich 1894: Der Kalkstein des Lägersteinbruches Regensburg eignet sich für Quaderierungen, Portaleinfassungen, sog. schottischen Fassaden-Verkleidungen an Villen, Schulhäusern, Stützmauern, auch zu Polygonmauerungen.

## Grottensteine für Gartenanlagen.

Mauersteine per Wagenladungen ab Station Steinmaur.

## Dampf- und Wasserheizungen

für neue und alte Wohnhäuser, wie für alle Arten anderer Gebäulichkeiten,

## Dampfkessel - Blechröhren für Turbinen

wie überhaupt alle Blecharbeiten liefert die

Maschinenfabrik und Kesselschmiede

von

**Heinrich Berchtold in Thalweil** bei Zürich.

## Jüngerer Bautechniker

mit guten Zeugnissen sucht sofort Stellung. Gefl. Off. Z R 2542 an **Rudolf Mosse, Zürich.**

Tüchtiger, jüngerer

## Bauführer

sucht gute Anstellung. — Von 10-jähriger Praxis stehen Zeugnisse zu Diensten.

Offerten unter Chiffre F\*1830 Y an **Haasenstein & Vogler, Bern.**

## Stelle-Gesuch.

Tüchtiger, energischer Bautechniker, praktisch und theoretisch gebildet, sucht, gestützt auf gute Zeugnisse, Stelle auf Bureau oder Bauplatz, event. für Buchhaltung.

Offerten unter Vc 2102 Q an **Haasenstein & Vogler, Basel.**

Junger, tüchtiger, mit besten Zeugnissen versehener

## Bautechniker

sucht Stelle. Offerten sub Z X 2573 an **Rudolf Mosse in Zürich.**

## Junger Architekt,

akademisch gebildet, guter Zeichner, sucht Stellung in grösserem Architekturbureau. Offerten sub Z W 2572 an **Rudolf Mosse, Zürich.**

