

Zeitschrift: Schweizerische Bauzeitung
Herausgeber: Verlags-AG der akademischen technischen Vereine
Band: 37/38 (1901)
Heft: 2

Werbung

Nutzungsbedingungen

Die ETH-Bibliothek ist die Anbieterin der digitalisierten Zeitschriften auf E-Periodica. Sie besitzt keine Urheberrechte an den Zeitschriften und ist nicht verantwortlich für deren Inhalte. Die Rechte liegen in der Regel bei den Herausgebern beziehungsweise den externen Rechteinhabern. Das Veröffentlichen von Bildern in Print- und Online-Publikationen sowie auf Social Media-Kanälen oder Webseiten ist nur mit vorheriger Genehmigung der Rechteinhaber erlaubt. [Mehr erfahren](#)

Conditions d'utilisation

L'ETH Library est le fournisseur des revues numérisées. Elle ne détient aucun droit d'auteur sur les revues et n'est pas responsable de leur contenu. En règle générale, les droits sont détenus par les éditeurs ou les détenteurs de droits externes. La reproduction d'images dans des publications imprimées ou en ligne ainsi que sur des canaux de médias sociaux ou des sites web n'est autorisée qu'avec l'accord préalable des détenteurs des droits. [En savoir plus](#)

Terms of use

The ETH Library is the provider of the digitised journals. It does not own any copyrights to the journals and is not responsible for their content. The rights usually lie with the publishers or the external rights holders. Publishing images in print and online publications, as well as on social media channels or websites, is only permitted with the prior consent of the rights holders. [Find out more](#)

Download PDF: 15.01.2026

ETH-Bibliothek Zürich, E-Periodica, <https://www.e-periodica.ch>

Schweizerische Bauzeitung

Wochenschrift

für Bau-, Verkehrs- und Maschinentechnik

Herausgegeben

von

A. WALDNER

Dianastrasse Nr. 5, Zürich II.

Verlag des Herausgebers. — Kommissionsverlag: Ed. Rascher, Meyer & Zeller's Nachfolger in Zürich, Rathausquai 20.

Organ

des Schweizer Ingenieur- und Architekten-Vereins und der Gesellschaft ehemaliger Studierender des eidg. Polytechnikums in Zürich.

Abonnementspreis:
Ausland... Fr. 25 per Jahr
Inland... „ 20 „ „

Für Vereinsmitglieder:
Ausland... Fr. 18 per Jahr
Inland... „ 16 „ „
sofern beim Herausgeber
abonniert wird.

Abonnements
nehmen entgegen: Heraus-
geber, Kommissionsverleger
und alle Buchhandlungen
und Postämter.

Insertionspreis:
Pro viergespaltene Petitzeile
oder deren Raum 30 Cts.
Haupttitelzeile: 50 Cts.

Inserate
nimmt allein entgegen:
Die Annoncen-Expedition
von
RUDOLF MOSSE
in Zürich, Berlin, Breslau,
Dresden, Frankfurt a. M.,
Hamburg, Köln, Leipzig,
Magdeburg, München,
Nürnberg, Stuttgart, Wien,
Prag, London.

Bd XXXVII.

ZÜRICH, den 12. Januar 1901.

Nº 2.

Kultur-Ingenieur.

In Folge Rücktritts des bisherigen Inhabers ist die Stelle eines
Adjunkten des kantonalen Kultur-Ingenieurs

auf 1. Februar 1901 neu zu besetzen.

Es werden nur Bewerber berücksichtigt, welche ihre Studien als Kultur-Ingenieur abgeschlossen haben und schon einige Zeit in diesem Fache tätig sind.

Auskunft über die Obliegenheiten und Besoldungsverhältnisse erteilt der kantonale Kultur-Ingenieur, Turnegg, Zimmer Nr. 20.

Anmeldungen sind mit Angabe des Alters und der Heimatsangehörigkeit, der bisherigen Tätigkeit und der Gehaltsansprüche, unter Beifügung von Ausweisen über den Bildungsgang und von beglaubigten Zeugnisabschriften, verschlossen und mit der Aufschrift: «Adjunkt des kantonalen Kultur-Ingenieurs» versehen bis zum **20. Januar 1901** der unterzeichneten Direktion einzureichen.

Zürich, den 2. Januar 1901.

Direktion der Volkswirtschaft.

Zeichner

Das kulturtechnische Bureau des Kantons Zürich (kantonales Verwaltungsgebäude Turnegg) sucht auf **15. Januar 1901** einen **Zeichner**, der befähigt ist, Situationspläne, Detailzeichnungen, Längenprofile etc. selbständig auszuarbeiten.

Derselbe hätte ausserdem die Schreibereien zu besorgen. Kenntnis der Stenographie event. des Maschinenschreibens erwünscht.

Weitere Auskunft über Obliegenheiten und Besoldung des Zeichners erteilt der Unterzeichnete.

Offerten mit Angabe des Alters, der bisherigen Tätigkeit und der Gehaltsansprüche sind zu richten an den

kant. Kultur-Ingenieur.

Wasserversorgung der Stadt Zürich.

Konkurrenz-Eröffnung

für die Ausführung der Quellwasserhauptleitung im Sihlthale.

Die Verwaltungsabteilung des Bauwesens II eröffnet hiemit freie Konkurrenz über die Erd-, Maurer- und Rohrlegungsarbeiten für die neue städt. Quellwasserleitung im Sihlthale.

Die Arbeit ist in 2 Lose von 8616 bzw. 8138 m Länge geteilt und wird an einen oder zwei Unternehmer vergeben. Das Bedingnisheft ist auf dem Bureau des Unterzeichneten aufgelegt, der auf Wunsch weitere Auskunft erteilt.

Angebote für die ganze Arbeit oder ein einzelnes Loos sind bis **spätestens 25. Januar 1901 Abends 6 Uhr** an den Vorstand des Bauwesens II zu richten.

Der Ingenieur der Wasserversorgung:
H. Peter.

Wartmann & Vallette

Konstruktionswerkstätten Brugg

empfehlen sich für Ausführung von Eisenkonstruktionen jeder Art:

**Brücken, Dachkonstruktionen,
schwimmende Badanstalten, pneumatische Fundierungen,
Fabrikanlagen etc. etc.**

Projekte und Kostenvoranschläge zur Verfügung.

LAMBERT & STAHL
ARCHITEKTEN, STUTTGART.

Künstlerische Ausführung

von Perspektiven und architektonischen Arbeiten jeder Art.

Gornergrat-Bahn-Gesellschaft.

Betriebsdirektor-Stelle.

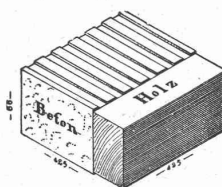
Infolge Ueberganges zum Selbstbetrieb ist bei der **Gornergratbahn** (elektrisch betriebene Zahnradbahn mit eigener Centrale) auf **1. April 1901** die **Stelle eines Betriebsdirektors** zu besetzen, mit aktivem Dienst in Zermatt während mindestens 6 Monaten und Bethätigung am Sitz des Verwaltungsbureau während dem übrigen Teil des Jahres.

Die Bewerber müssen Elektrotechniker sein und Erfahrungen im Eisenbahnbetrieb besitzen. Anmeldungen mit Befähigungsausweisen sind **bis zum 20. Januar** an den **Präsidenten des Verwaltungsrates der Gornergratbahn**, Fraumünsterstrasse 12, in **Zürich** zu richten, woselbst auch weitere Auskunft erhältlich ist.

Zürich, 10. Januar 1901.

Gornergrat-Bahn-Gesellschaft.

Dübelstein + Patent Nr. 19273.



Mauerdübel
sitzt unbedingt fest und
kann nie lose werden.
Beton und Holzklotz
sind unlöslich mit einander
verankert.

E. Baumberger & Koch, Basel.

Für Zimmer- und Schreinergergeschäfte.

Zu vermieten: in central gelegener, aufblühender Stadt des Berner Jura ein

Fabrikgebäude

mit **Wasserkraft** und **Hochkamin.**

Offerten unter Chiffre Z N 88 an die Annoncen-Expedition von
Rudolf Mosse, Zürich.

Für Bauzeichner und Bauführer.

Gesucht: Ein tüchtiger Bauzeichner und ein Bauführer; letzterer muss der deutschen und französischen Sprache in Wort und Schrift mächtig sein. Offerten mit Angabe der bisherigen Thätigkeit und der Gehaltsansprüche befördern **Haasenstein & Vogler, Bern** unter Chiffre **F 105 Y.**

Schaffhauser Centenarfeier 1901. Ausschreibung.

Ueber die Erstellung der Festhütte in Rundholz, inklusive Bedachung mit Asphaltdachpappe und inklusive Bestuhlung wird hiemit Submission eröffnet. Pläne, Vorausmass und Bedingungen liegen bei Unterzeichnetem zur Einsicht auf und sind bezügliche Offerten verschlossen mit entsprechender Aufschrift bis **spätestens 21. Januar d. J.** an den **Präsidenten des Baukomitees, Herrn Reg.-Rat Keller in Schaffhausen**, einzugeben.

Schaffhausen, den 4. Januar 1901.

I. A.: J. Stamm, Architekt.

Stelle-Ausschreibung.

Bei dem unterzeichneten Departement ist die durch Hinscheid des bisherigen Inhabers erledigte Stelle des

Direktors der technischen Abteilung

mit einem Jahresgehalte von Fr. 6000.— bis 8000.— neu zu besetzen.

Bewerber, die über gründliche theoretische und praktische Kenntnis des Eisenbahnbaues und Betriebes, sowie Beherrschung der beiden Landessprachen sich auszuweisen im Falle sind, wollen ihre Anmeldung mit zutreffenden Belegen über bisherige Wirksamkeit etc. bis **31. Januar** nächsthin dem unterzeichneten Departement schriftlich einreichen.

Bern, den 7. Januar 1901.

Eidg. Post- und Eisenbahndepartement
Eisenbahnabteilung:
Z e m p.



**"SALUBRA"
TAPETEN**

DIE SCHÖNSTE
GESUNDESTES
& SOLIDESTES
WAND
BEKLEIDUNG
MÉDAILLE
DRESDEN 1899
BERLIN 1899

**SALUBRA
TAPETENFABRIK
BASEL**
IN
BASEL & GRENZACH
(SCHWEIZ) (G.-H. BADEN)

PANZERKASSEN, GELDSCHRÄNKE Emil Schwyzer & Co. Zürich

Günstige Kaufsgelegenheit.

In einer bedeutenden, industriellen Stadt der Ostschweiz ist eine bestergerichtete, grössere

Bauschreinerei

mit solider, ausgedehnter Kundschaft Verhältnisse halber zu ausserordentlich günstigen Bedingungen zu verkaufen.

Das Etablissement verfügt über 15 H. P. Wasserkraft (Turbine) und 7 H. P. Dampfkraft mit besterhaltener Maschinenanlage. Für einen tüchtigen Fachmann bietet sich Gelegenheit zur Gründung einer flotten Existenz. Günstige Kaufbedingungen. Nähere Auskunft wird erteilt auf Anfragen unter Chiffre **Z M 12** an die Annoncen-Expedition **Rudolf Mosse in Zürich.**

Konkurrenzausschreiben.

Ueber die Lieferung und Erstellung von ca. **350 m² eichenen Parkettböden** und ca. **400 m² Riemenböden** für die beiden Pavillons der **Irrenanstalt Waldhaus** wird hiemit freie Konkurrenz eröffnet.

Baubeschrieb und spezielle Vorschriften liegen auf dem Bureau des unterzeichneten Departementes zur Einsicht auf. **Eingabetermin bis 20. Januar a. e.**

Chur, den 3. Januar 1901.

Finanzdepartement:
J. P. Stiffler.

Jacques Hoesli, Glarus.

Seedorfer-Pflastersteine,

grauer Glimmerkalksandstein, Druckfestigkeit 3000 kg per □cm.

Weesner-Pflastersteine,

blauer Kieselkalk, Druckfestigkeit 2604 kg per □cm.

Schaffhauser-Pflastersteine,

weisser Jurakalk, Druckfestigkeit 2200 kg per □cm.

Produktionsfähigkeit 1200 Waggons.

Prompte Lieferung.

KIRCHNER & Co.,

Leipzig-Sellerhausen.

Grösste Specialfabrik von

Sägewerkmaschinen

und

Holzbearbeitungsmaschinen

Ueber 60 000 Maschinen geliefert,

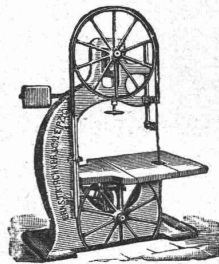
62 höchste Auszeichnungen.

Weltausstellung Paris 1900:

Höchste Auszeichnung „Grand Prix“.

Filiale: **ZÜRICH, Bahnhofstrasse 89,**

— TELEPHON 3866 —



Das zweckmässigste, wirksamste u. preiswürdigste Mittel

gegen **feuchte Wände**

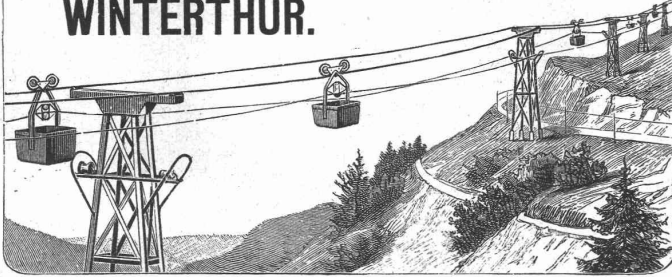
ist eine Bekleidung mit **Andernach's wasserdichten Patent-Falztafeln „Kosmos“** mit Luft-Isolirschichten.

LUFT **LUFT** **LUFT** **LUFT**

Schutz gegen: **Feuchte, Kälte, Wärme und Schall.**
Festhaltender trockener Verputz. Gesunde, behagliche Wohnungen. Vorzüglich bewährt.
Muster, Anleitung, Beweise über Bewährung positiu und umsonst.

A. W. Andernach in Beuel am Rhein.
Fabrik von Patent-Falztafeln, Asphaltplatten, Isolirplatten.

FRITZ MARTI WINTERTHUR.



Drahtseil-Bahnen

neuesten verbesserten Systems.

Grosse Solidität. — Sicheres Funktionieren. — Einfache Bedienung.

Weitgehende Garantien. — Kostenanschläge gratis.

Einfaches & billiges Transportmittel

für Erze, Kohlen, Lehm, Sand, Holz, Ziegelsteine, Kalk, Cement, Getreide etc. etc.

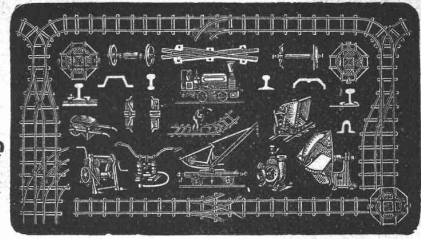
Unabhängig von der Bodenbeschaffenheit, überall anwendbar.

Grösste Steigungen und sehr grosse Spannweiten zulässig.

Maschinenhallen & Werkstätten in Wallisellen b. Zürich & in Bern b. Weyermannshaus.

Miete
&
Verkauf

von



Bau-Unternehmer-Material.
Kl. Lokomotiven. Pumpen. Ventilatoren.

Transportable **Stahlbahnen**,

Rollbahnschienen, Rollwägelchen, Radsätze, Bandagen,
Kupplungen, Stahlgussräder für Rollwagen, Dreh-
scheiben, Achsen, Kreuzungen.

Locomobilen.

Drahtseile, Kabelwinden, Stahl- & Kupferdrähte.

Neuester **Gas- & Petroleum-Motor**
(höchste Auszeichnungen).

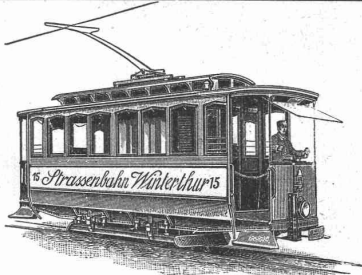
Telegraphenstangen und Leitungsmaste

aus vorzüglichen, geraden Hölzern d. Schwarzwaldes u. der bayerischen Forsten gewonnen, imprägniert nach den Bedingungen der Reichspostverwaltung.

Eisenbahnschwellen

jeder Holzart, beliebiger Dimensionen, getränkt oder ungetränkt, günstig gelagert für Bahn- und Wasserbeförderung, empfehlen

Gebr. Himmelsbach, vorm. J. Himmelsbach, Oberweiler, in Freiburg i. B., Holzhandlung und Holz-Imprägnier-Anstalten.



Electrische
Strassenbahnen
mit Gleich-
und Mehrphasenstrom.

Actiengesellschaft vormals

Joh. Jacob Rieter & Co., Winterthur.

Paris 1900. Grand Prix; 3 goldene und 1 silberne Medaille.

Complete Anlagen für

Elektrische Beleuchtung u. Kraftübertragung
Elektrische Bahnen.

Elektrischer Antrieb einzelner Arbeitsmaschinen.

Hydraulische Anlagen:

Turbinen Francis, Jonval, Girard, Pelton,
Präcisionsregulatoren, hydraulische und elektrische Bremsregulatoren.

Gutehoffnungshütte

Aktienverein für Bergbau und Hüttenbetrieb
in **Oberhausen (Rhld.)**

fertigt in ihren mit den neuesten und vollkommensten
Einrichtungen ausgerüsteten Werkstätten als **Besonderheit**

Achsen- und Radreifen aus bestem **Siemens-Martinstahl**
für Lokomotiven, Tender und Wagen aller Art,

Radgerippe (Speichenräder)

aus bestem **Schweisseisen** für **Wagen** aller Art,
fertige **Radsätze** für **Wagen** aller Art,

sowohl für **Voll-**,

als auch für **Neben- und Klein-Bahnen.**

Vertreter für die Schweiz: **Gebr. Stebler, Zürich.**

Heinrich Lanz, Mannheim.

Ueber **3500** Arbeiter.

Lokomobilen bis 300 PS

beste und sparsamste Betriebskraft.

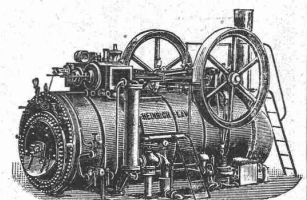
Verkauft:

1896: **646** Lokomobilen

1897: **845** »

1898: **1263** »

1899: **1449** »



Gleicher Absatz von keiner anderen Fabrik Deutschlands erreicht!

WANNER & C^{IE}, HORGEN.

— Spezialgeschäft für Isolierungen aller Art. —



Isoliermaterial
für die Baubranche:
KORKSTEINE
Korksteinplatten.
Asbest-Kieselguhr-Isolierplatten,
zur Bekleidung
von eisernen Säulen, Trägern
und Balken,
sowie von Holzbalken, Holzwänden
und Türen
**zum Schutz gegen
Feuer.**



Komplete Isolierungen an Dampf- und Heizungs-Anlagen zum Schutze gegen Wärmeverlust, sowie an Wasserleitungen zum Schutze gegen Einfrieren führen wir fachgemäss, wirkungsvoll und prompt durch geübte Spezialarbeiter aus. — Ausführlicher Katalog und Kostenvoranschläge gratis und franko.



Ad. Schulthess, Zürich V,
Mühlebachstr. 62/64, Zinkornamenten-Fabrik.

Specialität: Ausführung architektonischer kunstgewerblicher Ornamente in Zink und Kupfer etc. etc. nach Musteralbum, eingesandten Zeichnungen und nach Modellen, wie: Mansardenfenster, Dach- und Turmspitzen, Konsolen, Gesimse, Wasserspeier, Bekrönungen, Ballustraden, Firstkämme, Garnituren und Figuren etc. etc. Illustrierte Muster-Album u. Preis-Courant gratis und franko!

Neues bewährtes Verfahren zur Verküperung der Zinkarbeiten.
Grosse Auswahl und Musterlager von Blech-Schindeln verschiedenster Grösse und Dessin. Specialität: Kuppel- und Thurm-Eindeckungen mit Fußhaken befestigt; Patent Nr. 11727. Beste Special-Einrichtungen zur Fabrication von Schindeln, Schnuppenblechen und gerippten Dachplatten.
Prospekte gratis. — Übernahme sämtlicher Spenglerarbeiten.
Anfertigung von erhabenen Zinkbuchstaben.

Hatt & Cie., Zürich,

Unterer Mühlesteig 2,
Telephon 4146,

empfehlen ihre
Lichtpausanstalt
für **Heliographie**
und für



(Blitzlichtpausverfahren).
Stets frisch am Lager:
Heliographie-Papiere und Pauspapiere.
Bitte Preiscurant zu verlangen.

Röhren

Nahtlose Patentgeschweisste,
als Siederöhren für Lokomotiv-, Lokomobil- und Schiffskessel — Bördelröhren für Kühlanlagen und Brauereien, — Schlangenröhren etc. der **Witkowitz Röhren-Walzwerke** liefern
J. Walther & Cie., Zürich I.

Lincrusta-Walton



Patent-Relief-Tapeten

aus Linoleum ähnlicher Masse

mit massivem Relief, abwaschbar, unempfindlich gegen Nässe und Hitze. Eleganteste und dauerhafteste Wandbekleidung für Herrenzimmer, Speisesäle, Rauchzimmer etc. Besonders geeignet für Treppenhäuser und Badezimmer.

Bester Ersatz für Holztäfelung.

Zu beziehen von allen Prima Tapetenhandlungen.

Nähere Auskunft erteilt

die Fabrik **Lincrusta-Walton & Co., Hannover.**



Präzisions- und Schul-
Reisszeuge.

E. O. Richter & Co.,
Chemnitz.

