

**Zeitschrift:** Schweizerische Bauzeitung  
**Herausgeber:** Verlags-AG der akademischen technischen Vereine  
**Band:** 37/38 (1901)  
**Heft:** 13

## **Werbung**

### **Nutzungsbedingungen**

Die ETH-Bibliothek ist die Anbieterin der digitalisierten Zeitschriften auf E-Periodica. Sie besitzt keine Urheberrechte an den Zeitschriften und ist nicht verantwortlich für deren Inhalte. Die Rechte liegen in der Regel bei den Herausgebern beziehungsweise den externen Rechteinhabern. Das Veröffentlichen von Bildern in Print- und Online-Publikationen sowie auf Social Media-Kanälen oder Webseiten ist nur mit vorheriger Genehmigung der Rechteinhaber erlaubt. [Mehr erfahren](#)

### **Conditions d'utilisation**

L'ETH Library est le fournisseur des revues numérisées. Elle ne détient aucun droit d'auteur sur les revues et n'est pas responsable de leur contenu. En règle générale, les droits sont détenus par les éditeurs ou les détenteurs de droits externes. La reproduction d'images dans des publications imprimées ou en ligne ainsi que sur des canaux de médias sociaux ou des sites web n'est autorisée qu'avec l'accord préalable des détenteurs des droits. [En savoir plus](#)

### **Terms of use**

The ETH Library is the provider of the digitised journals. It does not own any copyrights to the journals and is not responsible for their content. The rights usually lie with the publishers or the external rights holders. Publishing images in print and online publications, as well as on social media channels or websites, is only permitted with the prior consent of the rights holders. [Find out more](#)

**Download PDF:** 14.01.2026

**ETH-Bibliothek Zürich, E-Periodica, <https://www.e-periodica.ch>**

# Kalk- und Cementfabriken Beckenried Akt.-Ges. in Beckenried

Direktor: A. Steinbrunner, Rieterstrasse 48 Zürich-Enge.

**Grösste Leistungsfähigkeit in 1<sup>a</sup> Hydraulischem Schwerkalk- und Cementkalk (dunkelgrau)**

mit Garantie prompter Lieferung.

**Fabriken in: Beckenried (Vierwaldstätter-See).**

Unsere Produkte werden auf höchste Festigkeit und Volumenbeständigkeit garantiert.

Sämtliche Korrespondenzen sind nach Zürich II an Direktor Steinbrunner zu adressieren.

Telegrammadresse: **Beckenriedkalk Zürich.**

Telephon Nr. 590.

## Maschinenfabrik Oerlikon

Oerlikon bei Zürich

liefert

### Dampfturbine Oerlikon

Aktionsturbine, System Rateau

von 400 P. S. bis 5000 P. S.

### Dampfturbine-Dynamo

für 300 K. W. bis 4000 K. W.

Stossfreier Gang. — Vorzügliche Regulierung. — Hoher Wirkungsgrad. — Solideste Bauart.

Keine feine Adjustierung zwischen dem rotierenden Teil und dem Leitapparat notwendig.

Einfache Bedienung. — Geringer Raumbedarf. — Geringes Gewicht.

## Patent-Kunst-Tuffstein-Platten

2 m lang; 25 cm breit: 4, 5, 6<sup>1</sup>/<sub>2</sub> und 8 cm dick.

**Leichtes Isolier- und Baumaterial.**

Zur Herstellung trockener, gesunder Wohn- und Fabrikräume.

Zur Isolierung von kalten oder warmen, feuchten oder dampfenden Lokalen, Shed- und Wellblechdächern etc.

Zur Umhüllung von Kesseln, Apparaten und Wasserreservoirs, gegen Wärmeausstrahlung, sowie gegen Einfrieren und Schwitzen.

Vertretung für die Schweiz:

**E. Baumberger & Koch, Basel.**

Baumaterialienhandlung.



**Rollbahnschienen und Schwellen  
aus der Burbacherhütte**



werden in verschiedenen Profilen nebst dem dazu gehörenden

**Kleineisenzeug**

geliefert von



**Kägi & Co., Winterthur.**

Jedem, welcher bauen will, zu empfehlen.

Nunmehr vollständig geworden:

**August Exter,**

## Das deutsche bürgerliche Einfamilienhaus.

Enthaltend die besten Pläne von 450 Architekten.

- Abteil. I. Häuser mit drei Zimmern und Küche, 30 Tafeln. In Mappe 18 Mark.
- „ II. Häuser mit vier Zimmern, Küche und Kammer, 12 Tafeln. In Mappe 8 Mark.
- „ III. Häuser mit fünf Zimmern, Küche und Kammer, 20 Tafeln. In Mappe 14 Mark.
- „ IV. Häuser mit fünf Zimmern, Küche und mehreren Kammern, 18 Tafeln. In Mappe 12 Mark.
- „ V. Häuser mit wohnlicher Diele, fünf Zimmern, Küche und Kammern, 20 Tafeln. In Mappe 14 Mark.
- „ VI. Häuser mit wohnlicher Diele, sechs Zimmern, Küche und Kammern, 30 Tafeln. In Mappe 18 Mark.

Von der Kritik als das beste zur Zeit vorliegende Vorlagenwerk auf diesem Gebiet bezeichnet.

Leipzig.

Baumgärtner's Buchhandlung.

**Rudolf Mosse,**

Alleinige Inseratenannahme der Schweiz. Bauzeitung.

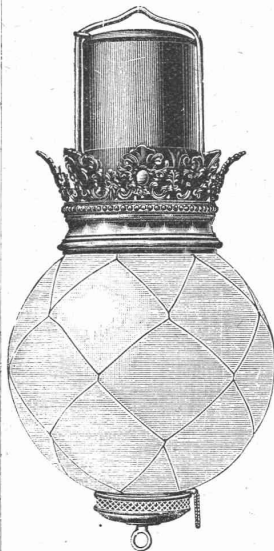
Elektrizitäts-Aktiengesellschaft

vormals

**Schuckert & Co.,**

NÜRNBERG.

4 grand prix.

Weltausstellung Paris  
1900.

Geschäftsstelle für die Schweiz:

**Technisches Bureau Zürich,**

— Löwenstrasse 55. — Telephon 2125. —

Fabriken in Nürnberg, Berlin.

**Generatoren und Motoren** für Gleichstrom, Einphasen-, Zweiphasen- und Dreiphasenstrom.**Transformatoren.****Trambahn-Ausrüstungen und Wagen.****Bogenlampen** für Gleichstrom und Wechselstrom.**Elektrizitäts-Zähler** für Gleichstrom, Einphasen- und Dreiphasenstrom für gleich und ungleich belastete Zweige.**Schaltapparate** für Hochspannung.**Zellenschalter** mit automatischer Funkenlöschung und selbstthätigem Antrieb.**Messinstrumente — Scheinwerfer — Projektionsapparate — Elektrochemische Einrichtungen**  
— Anlagen für Galvanoplastik. —

Die Gesellschaft übernimmt direkt oder durch ihre Zweigniederlassungen und technischen Bureaux die Ausführung von kompletten elektrischen Beleuchtungs-, Kraftübertragungs-, Bahn-Anlagen und elektrischen Werken.

Ferner die Ausführung von kompletten Beleuchtungs- und Motoren-Installationen im Anschluss an Elektrizitätswerke.

**Prospekte und Offerten kostenlos.**

**"SALUBRA"  
TAPETEN**

DIE SCHÖNSTE  
GESUNDESTES  
& SOLIDESTES  
WAND  
BEKLEIDUNG

MEDAILLE  
DRESDEN 1899  
BERLIN 1899

**SALUBRA  
TAPETENFABRIK  
BASEL**

IN  
BASSEL & GRENZACH  
(SCHWEIZ) (G. H. BADEN)

**Fabriken Landquart**  
(Schweiz)

empfehlen als Specialität  
**Holzbearbeitungsmaschinen**  
jeder Art, neuester Konstruktion,  
besonders kräftig gebaut und in sorg-  
fältigster Ausführung.

**Courante Maschinen**  
stets auf Lager und im Betriebe zu sehen.  
Illustrierte Preislisten stehen gerne zu Diensten.

**Flaschenzüge**

Schraubenflaschenzüge mit „Maxim“-Bremse  
Zahnradflaschenzüge „Victoria“  
„Reform“-Schnellflaschenzüge

**Laufkatzen** zum Einhängen von Hebezeugen,  
**Laufkatzen** mit eingebautem Hebezeug,  
**Laufwinden**  **Wandwinden**  
**Zahnstangen-Winden**

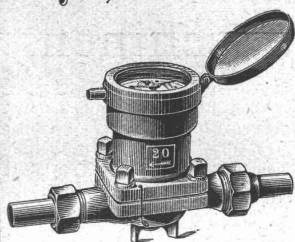
liefert unter Garantie für erstklassiges Fabrikat

**Alfred Winterhalter**  
zum Meerpfad St. Gallen Schmidgasse 27  
Alleinvertreter und Depositär für die Schweiz  
der Hebezeugfabrik Gebr. Bolzani, Berlin.





## Dreyer, Rosenkranz & Droop, Hannover



empfehlen ihre  
**Wassermesser**  
mit

**Hartgummi-Messrad,**

wovon seit etwa 17 Jahren mehr  
als 165 000 Stück abgesetzt  
worden sind.

Diese **Wassermesser** zeichnen sich aus durch  
grosse **Messgenauigkeit** und **Haltbarkeit**.  
**Abbildungen** nebst **Beschreibung**,  
sowie **Preise** stehen zur Verfügung.

## Cementwarenfabrik Olten

Elektrischer Betrieb von 20 H.-P.

**Cementröhren**, rund und eiförmig bis 1 m Lichtweite  
**Sickerröhren** bis 0,30 m Lichtweite, **Sodbrunnenringe**

Die Röhren sind von Portland-Cement, gebrochenem Kies  
und gewaschenem Sand erstellt u. bieten die grösste Garantie f. Solidität.

**Bausteine**, 6×15×30 — 6×12×25 — 6×9×25

**Bodenplatten**, in verschiedenen Dessins und Farben

**Thürgerichte**, **Kreuzstöcke**, **Sockel**, **Quader**, **Postamente** etc.

**Gartenbeet-Einfassungen** von 1,50 m Länge mit Eckstücken,

**Grabeinfassungen** u. **façonnirte Blumenbeetsteine**,

**Schüttsteine**, von Cement und Terrazzo,

**Brunnen- und Schweineströge**  
in allen Grössen,

Lieferung von Beton- und Gartenkies, Sand, Strassen- und  
Bahnschotter auf Bauplätze und jede Bahnstation.

Telephon.

Industriegelände.

**Konkurrenzfähigstes Geschäft.**



## Ketten jeder Art

für Handel, Industrie, Schiffahrt etc.

Patente No. 15 367, 17 595, 18 132.

**Société des Forges du Creux à Ballaigues (Vaud).**

## Gutehoffnungshütte

Aktienverein für Bergbau und Hüttenbetrieb  
in **Oberhausen (Rhld.)**

fertigt in ihren mit den neuesten und vollkommensten  
Einrichtungen ausgerüsteten Werkstätten als **Besonderheit**

**Achsen und Radreifen** aus bestem **Siemens-Martinstahl**  
für Lokomotiven, Tender und Wagen aller Art,

**Radgerippe (Speichenräder)**

aus bestem **Schweiseseisen** für **Wagen aller Art**,  
fertige **Radsätze** für **Wagen aller Art**,

sowohl für **Voll-**,

als auch für **Neben- und Klein-Bahnen**.

Vertreter für die Schweiz: **Gebr. Stebler, Zürich.**

## Gesellschaft der L. v. Roll'schen Eisenwerke Fabrik feuerfester Produkte in MÜNSTER (Kt. Bern.)

**FEUERFESTE STEINE** jeder Form und Grösse.

**CHAMOTTESTEINE** in verschiedenen Qualitäten bis zu den höchsten  
Anforderungen

**STEINE für CUPOLÖFEN** nach Maassangaben, erprobt in unsern  
eigenen Giessereien.

**CHAMOTTEMÖRTEL.** \* \* \* \* \*

## Patentiertes Drahtglas.

Bestes und modernstes Verglasungsmaterial für  
Oberlichte und Seitenfenster in Bahnhofhallen, Lichthöfen, Maschinenwerk-  
stätten, Lagerhäusern, Veranden, für allerhand feuersichere und dabei  
lichtdurchlässige Abschlüsse, für Signaleisen etc. etc.

Hergestellt in Stärken von ca. 4—30 mm und in Flächen bis zu 2—5 m<sup>2</sup>.

**Vorzüge:** Grösstmögliche Bruchsicherheit, unerreichbare Widerstands-  
fähigkeit, Feuersicherheit bis zu sehr hohem Grade, ausgezeich-  
nete Lichtdurchlässigkeit, leichte Reinigung, Ersparnis an Eisenkonstruktion etc.

Mit bestem Erfolge und in grossem Umfange bei den meisten Staats-  
und Privatbauten in Anwendung; bei vielen Bahnen des In- und Auslandes  
obligatorisch eingeführt.

### Schutzhüllen aus Drahtglas

für Wasserstandsgläser an Lokomotiven und Dampfkesseln.

**Glashartguss-Fussbodenplatten** für begehbares Oberlicht  
in festen Massen, mit glatter und bemusterter Oberfläche in halb- und  
ganzweiss, mit und ohne Drahteinlage.

### Glasdachziegel und Glasfalzziegel

in halb- und ganzweiss, mit oder ohne Drahteinlage in den verschie-  
densten Formen und Grössen.

### Aktien-Gesellschaft für Glasindustrie

vormals **Friedr. Siemens, Neusattl** bei Elbogen (Böhmen).

Vertreter für die Schweiz:

**Weisser & Nick, Zürich.**

## Für Eisengiessereien!

## Gabelpfannen

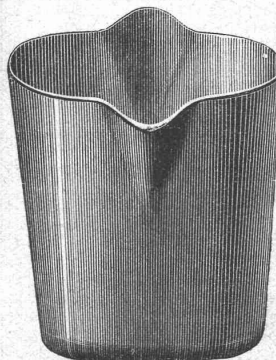
aus Stahlblech geschweisst.

### Hand-Giess-Löffel

aus prima Stahlblech gestanzt.

**Billigste Preise.**

**Schwedler & Wambold,**  
**Düsseldorf XII.**



Als leichtestes und bestes Baumaterial empfiehlt

## Schwemmsteine und Kaminrohre, Bimssand

für Betonarbeiten und zur Fabrikation von Kunststeinen,

### Isolierbims

für Kühlhallen, Eiskeller etc.

## Paul Raab, Schwemmsteinfabrik.

Heddesdorf-Neuwied a. Rh.

## Betriebstechniker

oder

### Werkmeister

6 Jahre Werkstattpraxis, Absolvent  
der Werkmeisterschule Mittweida,  
24 Jahre alt, Schweizer, deutsch und  
spanisch sprechend, sucht sofort  
Stelle. Zeugnisse stehen zur Ver-  
fügung. Gef. Offerten sind zu richten  
sub Chiffre Z V 2171 an

**Rudolf Mosse, Zürich.**

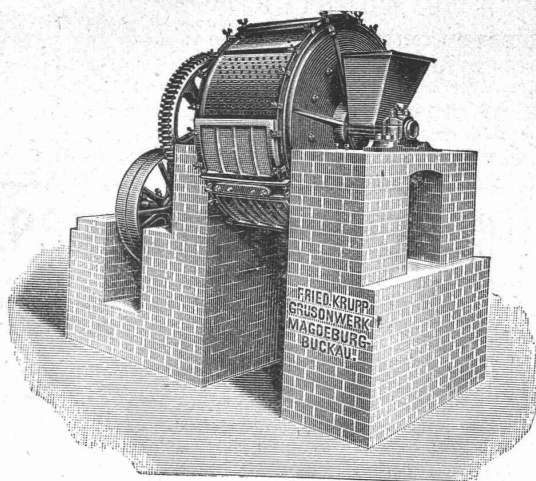
## Konkordatsgeometer

mit etwas Hochschulbildung, tüchtig  
und energisch, sucht vom 12. Mai  
bis 1. September, event. länger,  
Stellung, am liebsten bei gross, Bau,  
wo ihm Gelegen. geboten wäre, sich  
im Bauingenieurfach auszubilden.

Offerten unter Chiffre Nc 1815 Q  
an Haasenstein & Vogler, Basel.



# Fried. Krupp Grusonwerk, Magdeburg-Buckau.



## Zerkleinerungs-Maschinen,

namentlich

Steinbrechmaschinen zur Herstellung von Strassen- und Eisenbahn-Schotter, Walzenmühlen, Schlagkreuzmühlen, Schleudermühlen, Kugelmühlen (D. R. P.) zum Vermahlen von Cement, Chamotte, Erzen u. s. w., Griesmühlen (D. R. P.) zum Feinmahlen von Cement u. s. w.

### Excelsior-Schrotmühlen.

Mischmaschinen für Beton, Mörtel u. s. w., System Böklen.

### Maschinelle Einrichtungen

für Cementwerke, Chamottefabriken, Kalk-, Mörtel- und Asphaltmühlen; sowie für Calciumcarbid-Fabriken.

### Krane jeder Art.

Hydraulische Kippvorrichtungen zum Entladen von Eisenbahnwagen in Schiffe.

Herz- und Kreuzungsstücke, Weichen, Räder u. s. w. für Eisenbahnen und Strassenbahnen.

Vertreter: Edouard Hanus, rue Petitot 11, Genf.

## BOPP & REUTHER, MANNHEIM,

Maschinen- und Armaturenfabrik.

Nach bewährtem System

### Ausführung von Tiefbohrungen

Rohrbrunnen-Anlagen

zur Beschaffung grosser Wassermengen für Wasserwerke und industr. Zwecke. Ueber 1550 Brunnen ausgeführt.

### Schlagpumpen

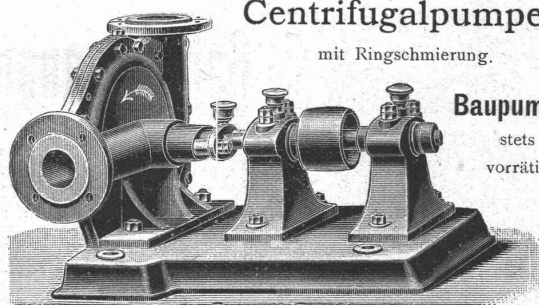
(Abessinierbr.), Rammzeuge für dieselben, Schachtdeckel, Steigeisen etc.

### Centrifugalpumpen

mit Ringschmierung.

### Baupumpen

stets  
vorzüglich.



Kataloge gratis.

# KESSELFABRIK

**Wasserröhrenkessel** patentierter, unübertroffener Konstruktion und Ausführung, bis 300 m<sup>2</sup> Heizfläche und 20 Atm. Betriebsdruck.

**Cornwallkessel** verschiedener Konstruktion in jeder Grösse.

**Kessel u. Blecharbeiten** jeder Art für chem. Fabriken, Färbereien, Bierbrauereien, Salinen, Papierfabriken, z. B. Turbinenleitungen, Reservoirs etc. etc.

Die Fabrik ist mit den **modernsten Einrichtungen** versehen und kann bei erster Qualität Ware zu günstigen Preisen und im Dringlichkeitsfalle sehr rasch liefern.

Die Fabrik lieferte an **staatliche Behörden** und **erste Weltfirmen**.

Man verlange Offerten, Referenzen, Ingenieurbesuch.

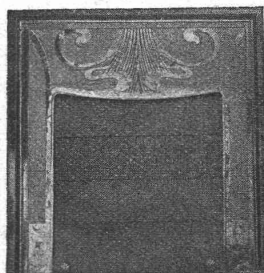
# GUILLAUME-WERKE

G. m. b. H. in Neustadt a./Haardt.

## PAUL STOTZ Kunstgewerbliche Werkstätte

G. m. b. H.

### STUTTGART.



**Beleuchtungskörper, Kaminverzierungen, Bauornamente, Grabdekorationen,**

**Kupfertreib- } Arbeiten,  
Kunstschloss- }  
Kunstschmiede- }**

**Beschläge, Erzgiesserei, Elektrische Heiz- und Koch-Apparate.**

— Goldene Medaille Paris 1900. —

## Schulhausbau in Oberrieden.

### Konkurrenz über Bauarbeiten.

Ueber die Ausführung der **Erd-, Maurer- und Steinhauerarbeiten**, die **Deckenkonstruktionen** aus **armiertem Beton**, sowie die **Centralheizungsanlage** für das neue Schulhaus wird Konkurrenz eröffnet.

Die Pläne, Vorausmasse und Bedingungen liegen im Bureau des Unterzeichneten zur Einsicht auf. Schriftliche Uebernahmsofferten sind verschlossen für die Rohbauarbeiten bis spätestens 11. April 1901 und für die Heizungsanlage bis 18. April 1901 mit der Aufschrift „Schulhausbau Oberrieden“ an den Präsidenten der Baukommission, Herrn Pfarrer Wetli in Oberrieden, einzusenden.

**R. Zollinger**, Architekt,  
Mühlebachstrasse 40, Zürich V.

## Ingenieur,

tüchtige Kraft und geübter Statiker, z. Z. noch in sicherer Stellg. als Dienstchef in Bauunternehmung, mit 6 Jahren Praxis in Ausarb. von Proj. für Wasserwerkenanlagen und spez. Konstruk. in eisenarmiertem Beton, der schon mehrere grosse Objekte ausgeführt, sucht bei solider Firma für jetzt oder später entsprechende Stellung. Prima Referenzen. Offerten unter Chiffre Sc 1765 Q an Haasenstein & Vogler, Zürich.

## Tafel-Parketten

in reichhaltiger Musterwahl und eleganter Ausführung fertigt als **Spezialität** unter Verwendung von allerfeinstem eichenem Material. Verlegen wird mitübernommen.

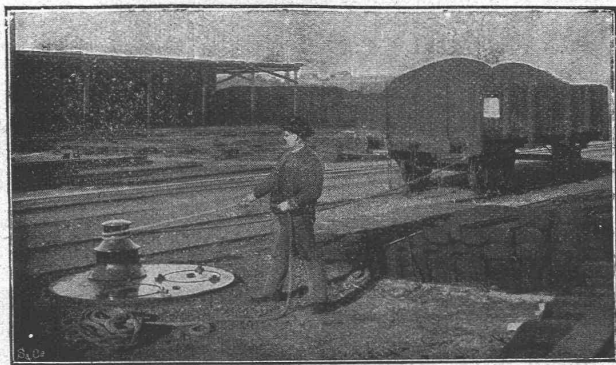
Nordhausen a. Harz 4.  
**Aug. Beatus**,  
Parkettfabrik, gegr. 1866.





**ARMATURENFABRIK ZÜRICH**  
Filiale der ARMATUREN & MASCHINENFABRIK  
ACT. GES. vormals J. A. HILPERT, NÜRNBERG.  
empfehlen ihre  
**PUMPEN ALLER SYSTEME & GRÖSSEN**  
speciell

**CENTRIFUGAL-  
BAU-  
MEMBRAN-  
DUPLEX-  
PUMPEN**



**Joseph Vögele, Mannheim**

liefert seit 1842:

Weichen jeder Bauart und Spurweite für Haupt- und Nebenbahnen;  
Herzstücke; Kreuzungen;  
Drehscheiben u. Schiebebühnen für Lokomotiven und Wagen, mit Hand-, Dampf- und elektr. Antrieb;  
Drehscheiben mit Fuhrwerk befahrbar;  
Elektrische Spills, Stellwerke, Schlagbäume.

Vertreter für die Schweiz:

**Wolf & Graf, Zürich.**

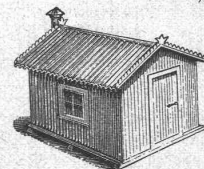
## Bauführer gesucht.

Für die Ausführung einer grösseren Villa und der andern Bauten im Toggenburg wird ein **ganz tüchtiger, energischer und selbständig** arbeitender Bauführer gesucht (eventuell für längere Zeit). Bei tüchtigen Leistungen gute Bezahlung. Offerten mit Angabe von Alter, Referenzen etc. befördert sub Chiffre Z D 2179 die Annoncen-Expedition **Rudolf Mosse in Zürich.**



**Präzisions-Reisszeuge.**  
Rundsystem.  
Patent. Ellipsographen, Schrafflierapparate etc.  
**Clemens Rieller,**  
Fabrik math. Instrumente.  
Nesselwang u. München (Bayern).  
Gegründet 1841.  
„Paris 1900 Grand Prix“  
Illustrierte Preislisten gratis.

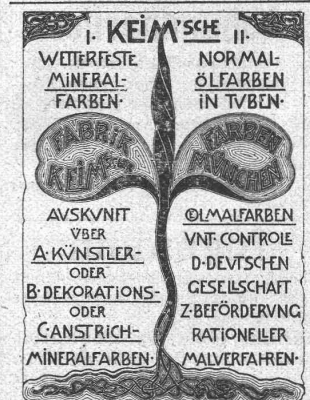
**Suter-Strehler & Co., Zürich.**  
Konstrukt.-Werkstätte,



Eisen-Konstruktionen.  
Veranden, Vordächer, Eisenteile zu Glasbauten, Wellblech-Konstruktionen.

Träger- und Bedachungswellblech, Rolladen.

**Suter-Strehler & Co., Zürich.**  
Konstruktionswerkstätten u. Wellblech-Walzwerk.



**I. KEIM'SCHE II.**  
WEITERFESTE MINERAL-FARBEN  
NORMAL-ÖLFARBEN IN TVBEN.  
AVSKVNIT VBER  
A KVNSTLER-ODER  
B DEKORATIONS-ODER  
CANSTRICH-MINERALFARBEN  
OLMALFARBEN  
VNF CONTROLE  
D-DEUTSCHEN GESELLSCHAFT  
Z BEFÖRDERUNG  
RATIONELLER MALVERFAHREN

## Gelegenheitskauf

für

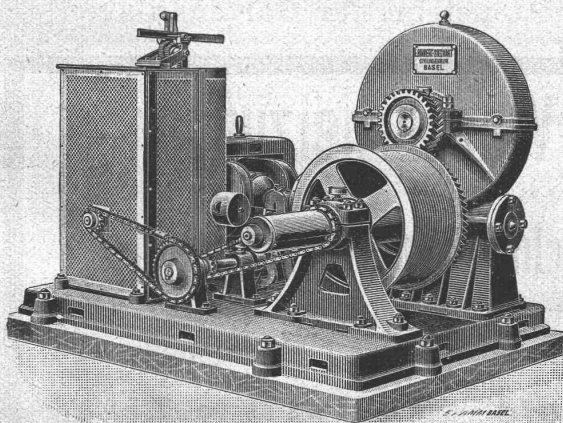
**Architekten u. Baumeister**  
ca. 700 Stück Zimmerthürschlösser R. L., wovon ca. 650 Einsteck mit und ohne Nachriegel (System der Maschinenfabrik Oerlikon Zürich). Alle Schlösser mit Sicherheitsschlüssel versehen. Prima Fabrikat. Man wende sich gefälligst an Hrn. **Jos. Schedler**, Seefeldstr. 47 in Zürich V.

## Bauführer

energisch, 29 Jahre alt, verheiratet, praktisch u. theoretisch gebildet u. schon als Geschäftsführer tätig, sucht, gestützt auf gute Zeugnisse baldmöglichst Engagement in gröss. Baugeschäft oder Unternehmungen. Offerten unter Chiffre Bc 942 G an **Haasenstein & Vogler, St. Gallen.**



**Lincrusta-Walton**  
**Patent-Relief-Tapeten**  
aus Linoleum ähnlicher Masse  
mit massivem Relief, abwaschbar, unempfindlich gegen Nässe und Hitze. Eleganteste und dauerhafteste Wandbekleidung für Herrenzimmer, Speisesäle, Rauchzimmer etc. Besonders geeignet für Treppenhäuser und Badezimmer.  
**Bester Ersatz für Holztäfelung.**  
Zu beziehen von allen Prima Tapetenhandlungen.  
Nähere Auskunft erteilt  
**die Fabrik Lincrusta-Walton & Co., Hannover.**



**Elektrische Aufzugmaschine.**

5 Stück „in die Lagerhäuser Basel“ der Schweizer Centralbahn geliefert.

**Aufzüge**

für Personen und Waren.

Elektrischer Riemen- oder Druckwasser-Betrieb.

Neueste Konstruktionen.

**E. Binkert-Siegwart, Ingenieur, Basel.**



**Bauschreiber**

gesetzten Alters, **sucht**, gestützt auf gute Referenzen, **Anstellung**. Gefl. Offerten an **Rud. Lehmann**, im Walch bei Gümligen (Bern).

**Ing. électricien**

sérieux et actif, ayant plusieurs années de pratique, **cherche** place dans bureau de projets et devis ou direction montages.

Adresser les offres sous les initiales **Z D 1979** à **Rodolphe Mosse, Zurich.**

**Maschinen- und Schlossermeister**

36 Jahre alt, verheiratet, seit längerer Zeit selbst. Leiter des maschinellen Betriebes und der Reparaturwerkstätte einer grösseren Fabrik, im Zeichnen vertraut, längere Zeit als Monteur im Dampfmaschinen- und allem. Maschinenbau tätig, mit Dynamomaschinen, elektr. Beleuchtungsanlagen u. Aufzügen bewandert, **sucht** auf 1. Juli event. früher anderw. dauernde **Stellung**. Gefl. Offerten unter **Z J 2009** an **Rudolf Mosse, Zürich.**

**Gesucht**

ein tüchtiger

**Ingenieur oder Geometer**

mit reichen Erfahrungen im Projektieren von Strassen. Ohne Erfahrungen Anmeldung unnütz.

Offerten sub **Z V 2021** an **Rudolf Mosse, Zürich.**

**Gesucht**

ein junger, tüchtiger **Abbundparlier**

in ein Baugeschäft Basels. Nur Reflektanten mit ganz guten Zeugnissen und Befähigungsnachweisen für komplizierte Arbeiten finden Berücksichtigung und wollen ihre Offerten unter Chiffre **W 1696 Q** an **Haasenstein & Vogler, Basel** einsenden.

**Ingénieur**

parlant français, allemand et italien, ayant dirigé grands travaux, force motrice, gas, etc.

**cherche place ou association** Suisse ou étranger. S'adresser sous chiffre **Tc 820 O** à **Haasenstein & Vogler, Lugano.**

Tüchtiger, energischer

**Bautechniker**

mit mehrjähriger Bau- und Bureau- praxis, **sucht** auf 15. März oder Anfang April Stelle.

Offerten unter **Jc 1380 Q** an **Haasenstein & Vogler, Basel.**

Junger

**Zeichner**

**sucht Stelle** bei Architekt oder Baumeister. Ansprüche bescheiden. Ausgezeichnete Zeugnisse, Auskunft erteilt **P. Rochat, Architt., Clarens.**

**Konkordats- Geometer,**

der auch schon in Strassen- und Tiefbau tätig war, **sucht Stelle**. Zeugnisse stehen zu Diensten.

Offerten unter Chiffre **Z V 1846** an **Rudolf Mosse, Zürich.**

**Prince et Béguin**

architectes à Neuchâtel

accepteraient de suite dans leurs bureaux un

**dessinateur-architecte**

au courant de la pratique et connaissant bien son métier.

**100000 Dachschindeln**

setzt dem Verkauf aus und sieht Offerten entgegen **Joseph Müller** in Waldsee, Württemberg.

Jünger

**Architekt**

(Schweizer)

mit Hochschulbildung, flotter Zeichner, mit schon mehreren Jahren Praxis, **sucht Stelle** auf ein Architekten- oder gröss. Baubureau. Prima Zeugnisse und Referenzen. — Gefl. Offerten unter Chiffre **Z X 2173** an

**Rudolf Mosse, Zürich.**

Jüngerer, tüchtiger

**Bauführer,**

flotter Zeichner, mit mehrjähriger Praxis und prima Referenzen,

**sucht Stelle.**

Offerten unter Chiffre **A D 44** an **Rudolf Mosse in Biel.**

Ein technisch gebildeter, junger Mann, guter Zeichner, der beiden Sprachen mächtig, mit kaufmännischer Bildung, wünscht Stelle als

**Buchhalter und Zeichner**

in einem Baugeschäft oder bei einem Architekten. Beste Zeugnisse und Ausweise stehen zur Verfügung. Anmeldungen unter Chiffre **Zag O 22** an **Rudolf Mosse in Solothurn.**

Junger

**Bautechniker,**

Absolvent eines Technikums, **sucht** zur weitem Ausbildung Stelle in einem Baugeschäft oder Architekturbureau.

Offerten unter Chiffre **B G 2093** an **Rudolf Mosse in Biel.**

**Zeichnerin,**

flink und sehr tüchtig, **sucht** Aus- hülfs- oder feste Stelle auf Ingenieurbureau. Flotte Planschrift und ausgezeichnete Zeugnisse.

Offerten sub Chiffre **Z T 2194** an **Rudolf Mosse, Zürich.**

**Gesucht:**

Zur speziellen Beaufsichtigung der Bauten für die Schaffhauser Centnar- feier ein energischer

**Techniker**

oder event. Polier vom 1. Mai bis Ende August d. J. Anmeldungen mit Gehaltsansprüchen u. Zeugnissen bis 10. April an Herrn Reg.-Rat **J. Keller in Schaffhausen.**

Tüchtiger, solider

**Bautechniker.**

mit mehrjähriger Praxis im Hoch- und Tiefbau (Wasserversorgung), **sucht** dauernde Stelle auf Platz oder Bureau.

Gefl. Offerten unter Chiffre **Z R 2192** an **Rudolf Mosse, Zürich.**

Fürs Oberengadin

**Bauführer**

mit prima Referenzen **gesucht**. Antritt baldmöglichst, Dienstdauer bis Anfang November.

Offerten mit Zeugnisabschriften sub Chiffre **Z B 1827** an **Rudolf Mosse, Zürich.**

**Lägersteinbruch Regensburg**

— Aktiengesellschaft gegründet 1873. —

**Kalkstein-Material, Steinhauerei**

Drathseilbahnverbindung mit der Station Steinmaur. **Telephon.** Geschäftsführer: **J. Bader.** Technisches Bureau.

Urteile über den Kalkstein des Lägersteinbruches Regensburg:

1. Attest der Anstalt des eidg. Polytechnikums für Prüfung der Festigkeit der Baumaterialien von Herrn Prof. Tetmajer: Lägerkalkstein per *cm* Druckfläche 1766 kg.
2. Diplom der Schweiz. Landesausstellung in Zürich 1883 für dichten Kalkstein von ungewöhnlicher Festigkeit u. für grosse Leistungsfähigkeit.
3. Diplom I. Klasse der kantonalen Gewerbeausstellung in Zürich 1894: **Der Kalkstein des Lägersteinbruch Regensburg** eignet sich für Quaderierungen, Portaleinfassungen, sog. schottischen Fassaden-Verkleidungen an Villen, Schulhäusern, Stützmauern, auch zu Polygonmauerungen.

— Grottensteine für Gartenanlagen. —

Mauersteine per Wagenladungen ab Station **Steinmaur.**

**Dampf- und Wasserheizungen**

für neue und alte **Wohnhäuser**, wie für alle Arten anderer Gebäulichkeiten,

**Dampfkessel - Blechröhren für Turbinen**

wie überhaupt alle Blecharbeiten liefert die

Maschinenfabrik und Kesselschmiede

von

**Heinrich Berchtold in Thalweil** bei Zürich.