

Zeitschrift: Schweizerische Bauzeitung
Herausgeber: Verlags-AG der akademischen technischen Vereine
Band: 37/38 (1901)
Heft: 1

Werbung

Nutzungsbedingungen

Die ETH-Bibliothek ist die Anbieterin der digitalisierten Zeitschriften auf E-Periodica. Sie besitzt keine Urheberrechte an den Zeitschriften und ist nicht verantwortlich für deren Inhalte. Die Rechte liegen in der Regel bei den Herausgebern beziehungsweise den externen Rechteinhabern. Das Veröffentlichen von Bildern in Print- und Online-Publikationen sowie auf Social Media-Kanälen oder Webseiten ist nur mit vorheriger Genehmigung der Rechteinhaber erlaubt. [Mehr erfahren](#)

Conditions d'utilisation

L'ETH Library est le fournisseur des revues numérisées. Elle ne détient aucun droit d'auteur sur les revues et n'est pas responsable de leur contenu. En règle générale, les droits sont détenus par les éditeurs ou les détenteurs de droits externes. La reproduction d'images dans des publications imprimées ou en ligne ainsi que sur des canaux de médias sociaux ou des sites web n'est autorisée qu'avec l'accord préalable des détenteurs des droits. [En savoir plus](#)

Terms of use

The ETH Library is the provider of the digitised journals. It does not own any copyrights to the journals and is not responsible for their content. The rights usually lie with the publishers or the external rights holders. Publishing images in print and online publications, as well as on social media channels or websites, is only permitted with the prior consent of the rights holders. [Find out more](#)

Download PDF: 15.01.2026

ETH-Bibliothek Zürich, E-Periodica, <https://www.e-periodica.ch>

Kalk- und Cementfabriken Beckenried Akt.-Ges. in Beckenried

Direktor: A. Steinbrunner, Rieterstrasse 48 Zürich-Enge.

Grösste Leistungsfähigkeit in 1^a Hydraulischem Schwerkalk- und Cementkalk (dunkelgrau)
mit Garantie prompter Lieferung.

Fabriken in: Beckenried (Vierwaldstätter-See).

Unsere Produkte werden auf höchste Festigkeit und Volumenbeständigkeit garantiert.

Sämtliche Korrespondenzen sind nach Zürich II an Direktor Steinbrunner zu adressieren.

Telegrammadresse: **Beckenriedkalk Zürich.**

Telephon Nr. 590.

Gips-, Gipsdielen- und Mackolith-Fabrik A.-G.

Telegramm-Adresse:
„Gips Zürich“.

Felsenau (Kt. Aargau)

Telephon Nr. 3487.

Bureau: ZÜRICH II, Freigutstr. 16.

Mack's Gipsdielen

erhielten Auszeichnungen:

London 1891,
Stuttgart 1896 goldene Medaille,
Berlin 1896 Ehrenpreis,
Preis des Branddirektoriums Berlin
bei der offiziellen Feuerprobe,
auch für Mack's Estrichgips.

Special-Fabrikation von:

Mack's Estrich-Gips prima Qual. nach besonderem bewährtestem Verfahren, zur Herstellung von feuersicheren, fugenfreien und wasserundurchlässigen Fussböden.

Baugips prima Qual.

Mack's Gipsdielen und Mackolith + Pat. 12712.

Detaillierte Preislisten u. Musterversendungen stets zu Diensten.

Prompte, sorgfältige und billige Bedienung wird zugesichert.

Schnellste Herstellung

trockener u. feuersicherer

Wohnräume, Fabrikbauten etc.
zu jeder Jahreszeit.

General-Vertreter für die Schweiz:
Basel: Paravicini & Waldner.

Farbenfabriken vorm. Friedr. Bayer & Co.
ELBERFELD.



Hauschwamm
sowie Schleim- und Schimmelpilze
beseitigt sicher das
geruchlose
Antinonin.

Ed. Meier, Ecke Lang- und Bäckerstrasse 98.
Dépôt: Zürich.
Prophete und Gebrauchsanweisung stehen jederzeit gern zu Diensten.

THONWERK BIEBRICH, A.-G.

Biebrich a/Rhein

beste Referenzen und Zeugnisse aus der Schweiz,
liefert die für den Bau und Betrieb von Gasanstalten, Cementfabriken, Chemischen Fabriken, Cellulosefabriken, Schweiss- und Puddelwerken, Eisengiessereien, sowie für Dampfkessel- und sonstige Feuerungsanlagen notwendigen

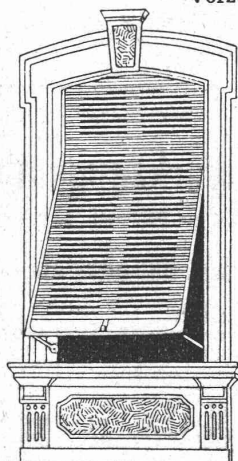
feuerfesten & säurebeständigen Produkte

Retorten, Form- u. Normalsteine, Gloverringe, Mörtel etc.

Rolladenfabrik Horgen.

Wilh. Baumann.

Alttestes Etablissement dieser Branche in der Schweiz.
Vorzüglich eingerichtet.



Holzrollladen

aller Systeme.

Rolljalousien

Patent + 5103

mit automatischer Aufzugsvorrichtung.

Die Rolljalousien Patent + 5103 beanspruchen von allen Verschlüssen am wenigsten Platz. Die Handhabung ist sehr einfach und praktisch. Das System wird besonders für Schulhäuser und Fremden-Hotels anderen Verschlüssen vorgezogen.

— Zugjalousien. —

Rollschutzwände.

Jalousieladen.

Ausführung je nach Wunsch in einheimischem, nordischem oder überseeischem Holze.

Ruppert, Singer & Cie, Zürich.

Wir unterhalten sehr grosses Lager und liefern vorteilhaft:

Fensterglas einfach und **Halbdoppel.**

Spiegelglas feinste Qualität, zu **Schaufenstern.**

Spiegelglas feinste Qualität, nur 4—5 mm dick, zu **Villenfenstern** als **Specialität.**

Spiegelglas feinste Qualität, belegt, glatt u. mit Facetten. **Specialität:** vorzüglicher Belag, kunstvoll ausgeführte Facetten in allen Zeichnungen.

Rohglas, 6 mm, 7 mm, 8 mm; stets grosser Vorrat.

Bodenplatten aus Glas, vorrätig und werden auf Mass geliefert.

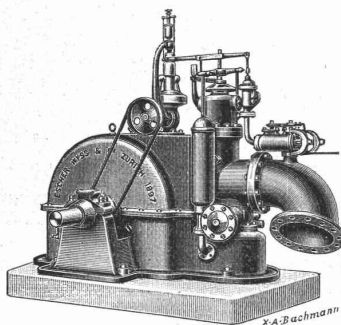
Diamantglas, Dessingläser,

Mattglas, Cathedralglas, farbige Gläser.

Aktiengesellschaft der Maschinenfabriken von ESCHER WYSS & C^{IE}, Zürich und Ravensburg (Württemberg).

Gegründet 1805.

Paris 1900: 4 Grand Prix, 2 Goldene Medaillen.



Francis-, Patent-Conus- und Centrifugal-Turbinen

für Gefälle von ca. 0,3—100 Meter

mit und ohne **Regulatoren.** — **Hohen Nutzeffekt.** —**Vollkommenste Reguliervsysteme für elektrische Anlagen. Regulatoren mit hydraulischem oder Oel-Druck.****Turbinen aller Systeme:** Girard, Jonval, Francis, Conus-Turbinen, einfache bis vierfache, mit horizontaler oder vertikaler Axe; patentierte mehrstufige Turbinen, mit horizontaler oder vertikaler Axe, zur Erreichung einer hohen Tourenzahl für direkte Kuppelung mit Dynamos.**Hochdruck-Turbinen**

für Gefälle von 10—500 Meter

Andere Specialitäten: Pumpen, komplette Pumpstationen und Wasserwerk-Anlagen. Dampfmaschinen lieg. und steh. Anordnung. Dampfkessel u. Kesselschmiede-Arbeiten. Dampfpumpen. Eismaschinen und Kühlanlagen. Luftkompressoren. Dampfschiffe und Schiffmaschinen. Naphtaboote. Aluminiumboote. Transmissionen und Kraftübertragungen. Maschinen für Papier- und Holzstofffabrikation.

Lincrusta-Walton



Patent-Relief-Tapeten

aus Linoleum ähnlicher Masse

mit massivem Relief, abwaschbar, unempfindlich gegen Nässe und Hitze. Eleganteste und dauerhafteste Wandbekleidung für Herrenzimmer, Speisesäle, Rauchzimmer etc. Besonders geeignet für Treppenhäuser und Badezimmer.

Bester Ersatz für Holztäfelung.

Zu beziehen von allen Prima Tapetenhandlungen.

Nähere Auskunft erteilt

die Fabrik Lincrusta-Walton & Co., Hannover.

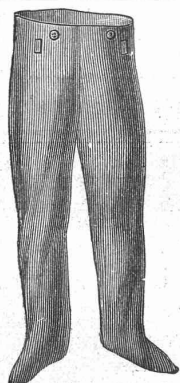
Dichtungsringe,

Patent Krüger bezw. Dr. Gratzenberger mit Metalleinlage und Asbest oder Hanfgeflecht, für alle vorkommenden Flanschen, Mannlochdeckel, Cylinder u. Schieberkastendeckel etc., die höchsten Spannungen aushalt., liefern J. Walther & Cie., Zürich I.

Sächsisch-Thüring. Technikum Rudolstadt

1. Höhere Fachschule für: Architekten, Bau-Ingenieure, Feldmesser, Cultur- u. Vermessungs-Techniker. 2. Mittlere Fachschule für Hochbau- (Baugewerkschule), Tiefbau- (Eisenbahn-, Strassen- u. Wasserbau-) u. Steinmetz-Techniker. 3. Tischlerfachschule. Staatsaufsicht d. d. Fürstl. Ministerium.

Direktor Rühl.



Gummihosen
Gummistrümpfe
Haubenjacken
Complete Taucheranzüge,
sowie alle andern

Kautschukwaren

für technische Zwecke

empfehlen

Alf. Diener & Co.,Mythenstrasse 29,
Zürich II.

Wir halten stets als **Specialität** ein bedeutendes, sehr gut assortiertes Lager von **garantiert bestem**

Schwed. Holzkohlen-Werkzeugstahl

aus den reinsten Dannemore-Erzen erzeugt, wie **Bohrstahl** speciell für das härteste Gestein, wie **Granit** etc.

Schneid-, Schweiss- u. Stahlstahl, Hammerstahl,
Meisselstahl etc. etc.

Unbedingt vorteilhafteste Bezugs-
quelle und **prompteste** Bedienung.

Preiscourants und Zeugnisse
auf Verlangen gratis und franko.

Affolter, Christen & Co., Basel.

Konstruktionen

aus

Beton mit Eiseneinlagen

nach Hennebique und andern Systemen erstellen

Locher & C^{ie}, Zürich.

Adolf Bleichert & Co., Leipzig-Gohlis

Älteste und grösste Specialfabrik für den Bau von

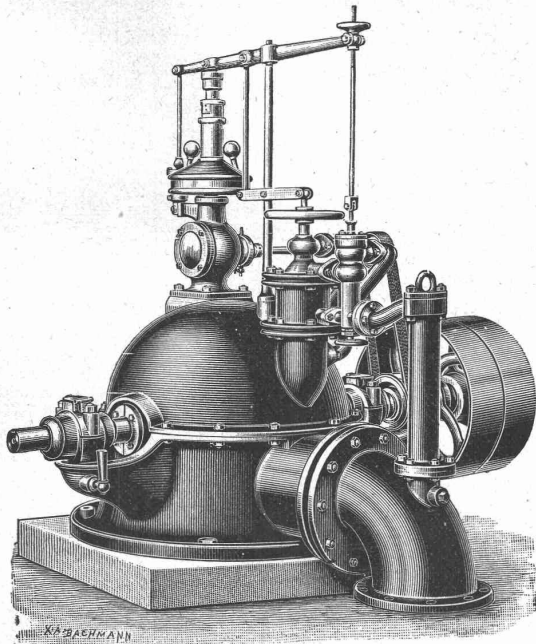
Bleichert'schen**Drahtseil-Bahnen.**

→ 27jährige Erfahrungen. ←

Bis jetzt wurden von uns über 1250 Anlagen ausgeführt in einer Gesamtlänge von mehr als 1300 Kilometer. 27jährige Erfahrungen.

Weltausstellung Chicago 1893

Höchster Preis und Auszeichnung.



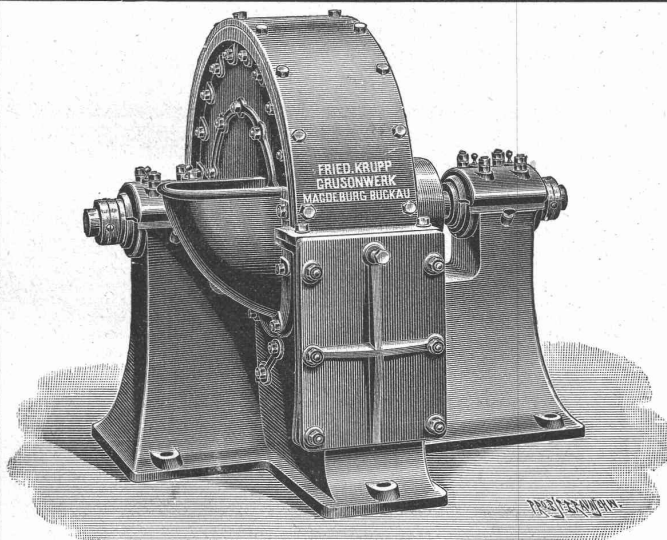
Ateliers de constructions mécaniques Vevey.

Vormals:
B. Roy & Co.

Gegründet
1830.

Turbinen aller Systeme,
Präcisions-Regulatoren,
Pumpen **Motoren**
Luftkompressoren
Hebezeuge **Transmissionen.**

Tadellose Arbeit. — Zahlreiche Referenzen.
Pläne und Kostenvoranschläge auf Verlangen.



Schlagkreuzmühle.

Fried. Krupp Grusonwerk Magdeburg-Buckau.

Zerkleinerungs-Maschinen,
namentlich

Steinbrechmaschinen zur Herstellung von Strassen- u. Eisenbahn-Schotter, Walzenmühlen, Schlagkreuzmühlen, Schleudermühlen, Kugelmühlen (D. R. P.) zum Vermahlen von Cement, Chamotte, Erzen u. s. w., Griesmühlen zum Feinmahlen von Cement u. s. w.

Excelsior-Schrotmühlen.

Mischmaschinen für Beton, Mörtel u. s. w., System Böklen.

Maschinelle Einrichtungen

für Cementwerke, Chamottefabriken, Kalk-, Mörtel- und Asphaltmühlen; sowie für Calciumcarbid-Fabriken.

— **Krane jeder Art.** —

Hydraul. Kippvorrichtungen zum Entladen von Eisenbahnwagen in Schiffe. Herz- und Kreuzungsstücke, Weichen, Räder u. s. w. für Eisenbahnen und Strassenbahnen.

Vertreter: **Edouard Hanus**, rue Petitot 11, Genf.

Gutehoffnungshütte

Aktienverein für Bergbau und Hüttenbetrieb
in **Oberhausen** (Rhld.)

fertigt in ihren mit den neuesten und vollkommensten
Einrichtungen ausgerüsteten Werkstätten als **Besonderheit**

Achsen und Radreifen aus bestem **Siemens-Martinstahl**
für Lokomotiven, Tender und Wagen aller Art,

Radgerippe (Speichenräder)

aus bestem **Schweiseseisen** für **Wagen** aller Art,
fertige Radsätze für **Wagen** aller Art,

sowohl für **Voll-**

als auch für **Neben- und Klein-Bahnen.**

Vertreter für die Schweiz: **Gebr. Stebler, Zürich.**

Heinrich Brändli, Horgen

Fabrik wasserdichter Baumaterialien

empfiehlt

Asphalt-Isolierplatten

mit Filz- und Jute-Einlagen.

Bester Isolierschutz für Mauerabdeckung und gegen Wasserdruck.

Asphalt, Holzcement, Dachpappen etc.

Asphalt-Arbeiten:

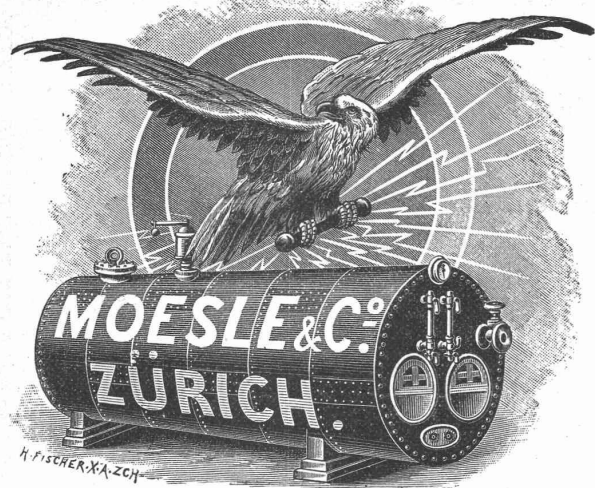
Terrassen, Trottoir, Böden in Asphalt, in Brauereien, Mühlen, Kegelbahnen etc.
Parquet in Asphalt, eichen und buchen.

Holzpflasterungen in Asphalt.

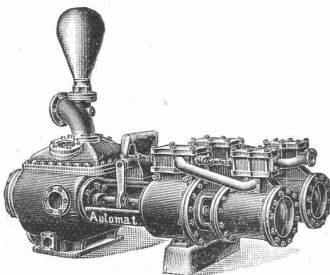
Nur prima Material. — Exakte, gewissenhafte Bedienung. — Feinste Referenzen.

— **TELEPHON.** —

Telegrammadresse: **Heinrich Brändli, Horgen.**



Dampfkessel-Armaturen



Automat-Dampfpumpen

beste Kesselspeispumpen
der Gegenwart

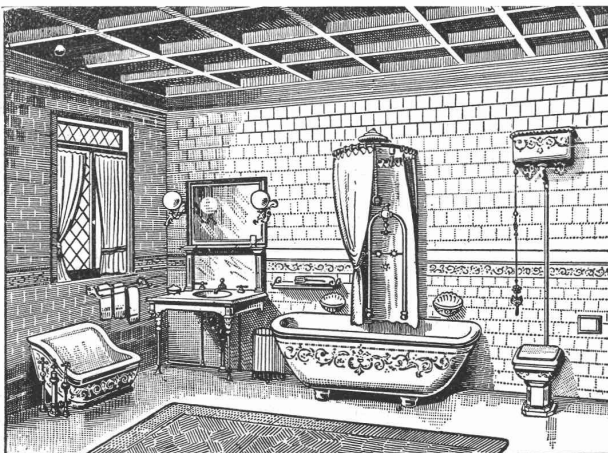
*Brauereipumpen
Schachtpumpen
Seller Restarting
Injektor
Wasserstands-
Apparate*

Jenkins-Ventile.

Eigene Patente im In- und Auslande für:

Fäkalien-Klär-Anlagen. Vollständige Zersetzung von Abgängen aus Closets etc. in eine wasserhelle Flüssigkeit garantiert. Anschluss daher direkt an die Kanalisation, fliessenden Gewässer etc.

Autom. Central-Closets (Einzel- und Massensystem).
Speziell geeignet für Schulen, Kasernen, Fabriken, Krankenhäuser, Irrenanstalten.



Lehmann & Neumeyer, Schützengasse 19, Zürich.

Specialgeschäft für Erstellung gesundheitstechn. Anlagen. Closets-, Pissoir- und Badeeinrichtungen für alle Zwecke. Bidets, Toiletten- und Wascheinrichtungen. Warmwasseranlagen. — Alles nach eigenen, amerik. und engl. Systemen. — Eigene Konstruktionsbureaux. —
Erstklassige Referenzen und Zeugnisse.

Grosse permanente Ausstellung mit in Funktion befindlichen Apparaten.

Cementröhren-Formen

H. Kieser, Zürich.

Diplom der schweiz. Landesausstellung Zürich 1883.
Diplom I. Kl. der kantonalen Gewerbeausstellung Zürich 1894.
Silberne Medaille der schweiz. Landesausstellung Genf 1896.

Felten & Guilleaume Carlswerk

Aktien-Gesellschaft, Mülheim am Rhein,

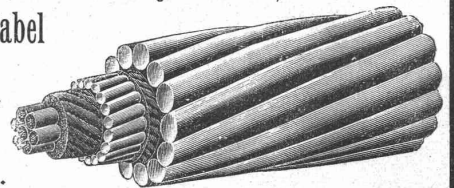
fabrizieren

für Telegraphen- und Telephonanlagen:

Verzinkten eisernen Telegraphendraht,
Telephon-, Bronzedraht und Doppelbronzendraht,
Installationsleitungen aller Art,

Telegraphen-Kabel

mit
Guttapercha,
Gummi-
und
Okonit-Adern.



Telephonkabel mit Papier-Isolation und Lufträumen.

Ferner sämtliches Leitungsmaterial für
Elektrische Beleuchtung und Kraftübertragung,
Trolleydraht und Speisekabel für elektrische Bahnen.



Stahldraht-Fussmatten
Zaundraht, Stacheldraht,
Drahtgeflechte, Drahtfussmatten, Drahtkordeln etc.
TRIUMPH-STAHLDRAHTKETTEN ohne Schweissung.



Vertreter für die Schweiz: **Kägi & Co., Winterthur.**

Geiger'sche Fabrik

für Strassen- und Haus-Entwässerungsartikel G. m. b. H.
Karlsruhe (Baden).

Konstruktionsbureau für Kanalisation.

Fabrikation und Lager sämtlicher

Entwässerungsartikel

System u. Patent Geiger*, als:

Spül-, Stau- und Absperrvorrichtungen
für Kanäle aller Profile und Grössen

Schachtabdeckungen,

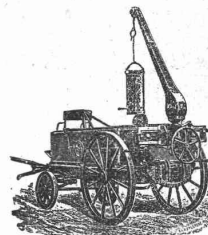
Strassen-, Hof- u. Haussinkkasten, Fettfänge,

Regenrohr-Sinkkasten, Wassersteinsiphons u. s. w.

Krahn- und Schlammabfuhrwagen

für Hand- u. Pferdebetrieb

zum Reinigen der Sinkkasten,



Fabrikation von Eisele's Gasbadeofen

für Schul-, Volks- und Mannschaffs-Brausebäder.

Illustrierte Preisverzeichnisse kostenfrei.

KESSELFABRIK

Wasserröhrenkessel patentierter, unübertroffener Konstruktion und Ausführung, bis 300 m² Heizfläche und 20 Atm. Betriebsdruck.

Cornwallkessel verschiedener Konstruktion in jeder Grösse.

Kessel u. Blecharbeiten jeder Art für chem. Fabriken, Färbereien, Bierbrauereien, Salinen, Papierfabriken, z. B. Turbinenleitungen, Reservoirs etc. etc.

Die Fabrik ist mit den **modernsten Einrichtungen** versehen und kann bei erster Qualität Ware zu günstigen Preisen und im Dringlichkeitsfalle sehr rasch liefern.

Die Fabrik lieferte an **staatliche Behörden** und **erste Weltfirmen.**

Man verlange Offerten, Referenzen, Ingenieurbesuch.

GUILLEAUME-WERKE

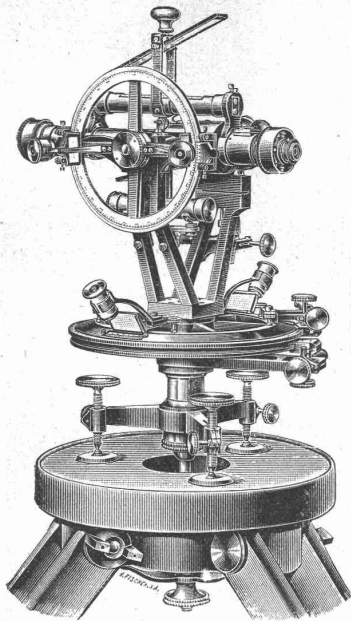
G. m. b. H. in **Neustadt a./Haardt.**

KERN & Cie.

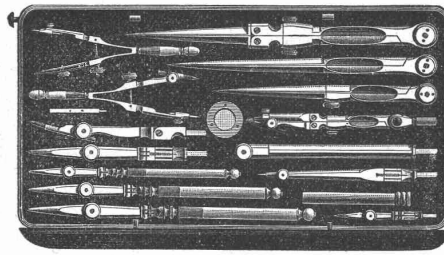
mathematisch-mechanisches Institut

AARAU.

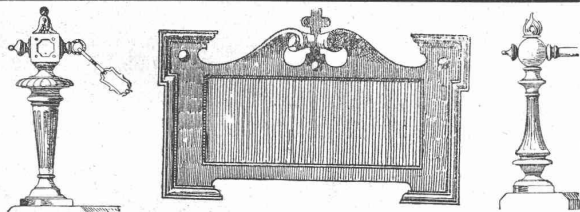
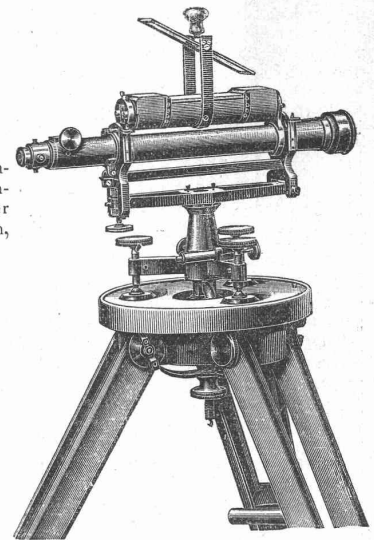
Gegründet 1819.

Anfertigung sämtlicher Instrumente für
Topographie, Geodäsie und Astronomie.**Prima Schweizer Präzisions-Reisszeuge**
für Ingenieure und Architekten.18 höchste Auszeichnungen nationaler
Minderwertige Nachahmungen
Instrumente und deren Verkauf
lassen uns, sämtliche Zirkel
gesetzlich geschützten Fabrik-
genau auf diese Neuerung zuund internationaler Ausstellungen.
unserer mathematischen In-
unter unserm Namen veran-
und Ziehfedern mit unserer
marke zu stempeln. Wir bitten,
achten.

Stets neueste Konstruktionen.



Kataloge gratis und franko.

**ERZGIESSEREI KARLSRUHE
PETERS & BECK**

Karlsruhe i. B., Bannwald-Allee Nr. 22

— Prämiert: Paris 1900, Goldene Medaille. —

Grab- und Bau-Dekorationen

in echtem Bronzeguss:

Figuren, Geländer, Schrifttafeln, Palmen, Kränze, Urnen, Rosetten, Buch-
staben u. s. w. nach eigenen oder eingesandten Entwürfen u. Modellen.

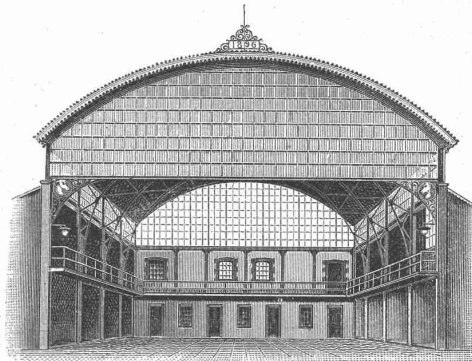
Kataloge und Kostenanschläge stehen gerne zu Diensten.

Rud. Preiswerk & Esser, Basel
Eisenbau-Werkstattempfehlen sich zur
Ausführung

sämtlicher

Eisen-
konstruktions-
Arbeiten,

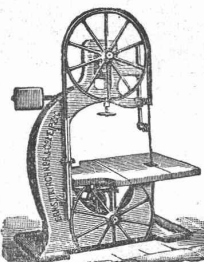
wie:

**Genietete
Träger,
Brücken,
Glas- u.
Wellblech-
dächer,****Aussichtstürme, Fassaden und Schaufenster-
Konstruktionen etc.****Keim'sche Mineralfarben****Wetterfest! Grosse Leuchtkraft und Brillanz
Matter Ton! Waschbar!**

Abt.: Keim'sche Mineral- Abt.: Keim'sche Mineral- Abt.: Keim'sche Mineral-

A. Künstlerfarben. B. Dekorationsfarben. C. Anstreichfarben.

Gebrauchsanweisungen, Auskünfte für Abt. A, B oder C auf Wunsch zu Diensten.

Fabrik Keim'scher Farben
der Steingewerkschaft Offenstetten-München.**KIRCHNER & Co.,**
Leipzig-Sellerhausen.Grösste Specialfabrik von
Sägewerkmaschinen
und
HolzbearbeitungsmaschinenUeber 60 000 Maschinen geliefert,
62 höchste Auszeichnungen.Weltausstellung Paris 1900:
Höchste Auszeichnung „Grand Prix“.Filiale: ZÜRICH, Bahnhofstrasse 89,
— TELEPHON 3866 —**Chemische Fabrik Schönenwerd**
H. Erzinger Schönenwerd

Einzigste Fabrik der Schweiz für:

Bleimennige (Minium) chem. rein und für techn. Zwecke
(für Anstrich, Dichtungen, Kitten, Glasuren, Akkumulatoren, etc.).**Bleiglätte**, chem. rein und für techn. Zwecke, feinst-
gemahlen und geschlemmt (für Glasuren, Akkumulatoren, Kitten,
Farbenfabriken, Druckerei, Färberei etc.).**R. & E. Huber, Pfäffikon (Kanton
Zürich)**Leitungs-Draht und Kabel für Kraftübertragungen,
Beleuchtungen, Sonnerien, elektr. Apparate etc.**Gummi- und Guttapercha-Waren-Fabrik.**

Mechanische Draht- und Hanfseilerei.

Rudolf Mosse,

Alleinige Inseratenannahme der Schweiz. Bauzeitung.

Junger

Bautechniker

sucht Stellung in einem Baugeschäfte oder Architekturbureau zur weiteren Ausbildung, unter bescheidenen Ansprüchen. Offerten unter Chiffre S 5932 Q an **Haasenstein & Vogler, Basel.**

Kalkulator.

Ein routinierter Kalkulator mit techn. Bildung, der sich über längere, erfolgreiche Tätigkeit ausweisen kann, findet Engagement in schweizerischer Maschinenfabrik. Gehalt bis Fr. 6000. Beste Referenzen unerlässlich. Schweizer werden bevorzugt. Offerten unter Chiffre Z G 8307 an **Rudolf Mosse, Annoncen-Expedition in Zürich.**

Architekt

gesetzten Alters, selbständig arbeitend, vertraut mit Bureau und Platz, sucht Anstellung auf Architekturbureau, Baugeschäft oder Etablissement.

Offerten unter Chiffre Z D 8654 an **Rudolf Mosse, Zürich.**

Dessinateur-Architecte

âgé de 21 ans, parlant l'allemand, diplômé et possédant d'excellents certificats désire changer de bureau à partir du 15 jan. ou à la fin du mois. Offres sous chiffre Z O 14 à **Rodolphe Mosse, Zurich.**

Tüchtiger

Bautechniker

energisch, mit Erfahrung, wird als **Bauführer** nach **Schaffhausen** gesucht. (Villenbaute). Offerten mit Gehaltsansprüchen und Zeugnisabschriften unter Chiffre Z O 39 an **Rudolf Mosse, Annoncen-Expedition in Zürich.**

Drahtseile

der **Atlas Drahtseilwerke** von **Fred. W. Scott** in **Reddish b. Manchester**, zum Betriebe von Drahtseilbahnen, Hängebahnen, Personen- und Waren-Aufzügen etc. liefern

J. Walther & Cie., Zürich I.

**Gesucht**

für **St. Petersburg** ein zuverlässig und selbständig arbeitender

Elektrotechniker

mit guter Praxis in Projektierung und Montage von Gleichstrom-Drehstromanlagen und Hebezeugen.

Offerten mit Referenzen und Angabe der Gehaltsansprüche erbeten sub Chiffre Z D 54 an **Rudolf Mosse, Annoncen-Expedition in Zürich.**

Monteur

perfekter Mechaniker, mit langjährigen Erfahrungen im Turbinenfach, sucht passende Stelle, sei es als **Monteur, Mechaniker** evtl. **Chef**, in hydraulische Anlage, Fabrik, Mühle etc. Offerten nehmen sub H c 53 Y entgegen **Haasenstein & Vogler, Bern.**

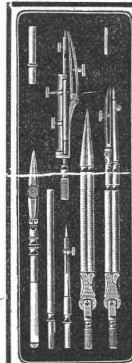
Eisenbahn-

Oberbau-Materialien.

Schienen und Schwellen für Haupt- und Nebenbahnen; — Rillenschienen für Tramways u. Elektrische Bahnen; Stahlrohr-Maste, liefern

J. Walther & Cie., Zürich I.

Brücken- & Eisenhochbau-Projekte, Werkpläne, Modelle
Ingenieurbureau
Gustav Griot, Zürich V.

**Präzisions-Reisszeuge.**

Rundsystem.

Patent. Ellipsographen, Schrafflierapparate etc.

Clemens Riefler,

Fabrik math. Instrumente.
Nesselwang u. München
(Bayern).

Gegründet 1841.

„Paris 1900 Grand Prix“

Illustrierte Preislisten gratis.

Jucker - Wegmann,

Papierhandlung z. Hecht, Schiffände 22, Zürich.

Grosses Lager

von

Pauspapieren, Pausleinen und Zeichenpapier,

Rollen und Bogen, in nur vorzüglichen Qualitäten
Holzementpapier, Dachpappen, Bodenbelag und Teppich-Unterlag-Papiere.

Bautechniker

tüchtiger, selbständiger Zeichner, in Kostenvoranschlägen und Abrechnungen durchaus erfahren, sucht auf 15. Jan. Stelle als Bauzeichner oder Bauführer. Gefl. Offerten unter Chiffre Z C 78 an

Rudolf Mosse, Zürich.

**Metallgewebe und Geflechte**

schwarz und galvanisiert.

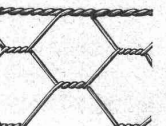
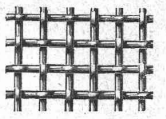
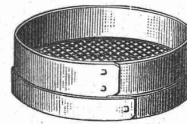
Siebwaren jeder Art

Grosser Vorrat in galv. Geflechtes von verschiedenen Maschenweiten und Breiten für Einfriedigungen u. Umgitterungen jeder Art.

Stachelzaundraht.

Artikel für Giessereien, Baugeschäfte, Apotheken, Hôtels und Conditoreien.

— Billigste Preise. —



Kataloge und Preisverzeichnisse stehen auf Verlangen zu Diensten.
Metallgewebe-Manufaktur

Suter-Strehler & Co Zürich.

Erfolg haben Annoncen unbedingt

wenn dieselben von leistungsfähigen Firmen erlassen werden und in zweckentsprechender, auffälliger Form in den geeigneten Zeitungen und Zeitschriften zum Abdruck gelangen. Dem inserierenden Publikum ein gewissenhafter Berater in allen Fragen zu sein, welche sich auf Abfassung und Ausstattung der Annoncen, Wahl der Zeitungen etc. beziehen, hat sich die unterzeichnete Annoncen-Expedition von jeher zur besonderen Aufgabe gestellt. Jede gewünschte Information sowie Kostenanschläge und Zeitungskatalog stehen kostenfrei zur Verfügung.

Annoncen-Expedition Rudolf Mosse

Theaterstr. 5. Telefon 660. **ZÜRICH.**

Dampf- und Wasserheizungen

für neue und alte **Wohnhäuser**, wie für alle Arten anderer Gebäulichkeiten,

Dampfkessel - Blechröhren für Turbinen

wie überhaupt alle Blecharbeiten liefert die

Maschinenfabrik und Kesselschmiede

von

Heinrich Berchtold in Thalweil bei Zürich.