

Zeitschrift: Schweizerische Bauzeitung
Herausgeber: Verlags-AG der akademischen technischen Vereine
Band: 37/38 (1901)
Heft: 9

Werbung

Nutzungsbedingungen

Die ETH-Bibliothek ist die Anbieterin der digitalisierten Zeitschriften auf E-Periodica. Sie besitzt keine Urheberrechte an den Zeitschriften und ist nicht verantwortlich für deren Inhalte. Die Rechte liegen in der Regel bei den Herausgebern beziehungsweise den externen Rechteinhabern. Das Veröffentlichen von Bildern in Print- und Online-Publikationen sowie auf Social Media-Kanälen oder Webseiten ist nur mit vorheriger Genehmigung der Rechteinhaber erlaubt. [Mehr erfahren](#)

Conditions d'utilisation

L'ETH Library est le fournisseur des revues numérisées. Elle ne détient aucun droit d'auteur sur les revues et n'est pas responsable de leur contenu. En règle générale, les droits sont détenus par les éditeurs ou les détenteurs de droits externes. La reproduction d'images dans des publications imprimées ou en ligne ainsi que sur des canaux de médias sociaux ou des sites web n'est autorisée qu'avec l'accord préalable des détenteurs des droits. [En savoir plus](#)

Terms of use

The ETH Library is the provider of the digitised journals. It does not own any copyrights to the journals and is not responsible for their content. The rights usually lie with the publishers or the external rights holders. Publishing images in print and online publications, as well as on social media channels or websites, is only permitted with the prior consent of the rights holders. [Find out more](#)

Download PDF: 22.02.2026

ETH-Bibliothek Zürich, E-Periodica, <https://www.e-periodica.ch>

Kalk- und Cementfabriken Beckenried Akt.-Ges. in Beckenried

Direktor: A. Steinbrunner, Rieterstrasse 48 Zürich-Enge.

Grösste Leistungsfähigkeit in 1^a Hydraulischem Schwerkalk- und Cementkalk (dunkelgrau)
mit Garantie prompter Lieferung.

Fabriken in: Beckenried (Vierwaldstätter-See).

Unsere Produkte werden auf höchste Festigkeit und Volumenbeständigkeit garantiert.

Sämtliche Korrespondenzen sind nach Zürich II an Direktor Steinbrunner zu adressieren.

Telegrammadresse: **Beckenriedkalk Zürich.**

Telephon Nr. 590.

Elektrizitäts-Aktiengesellschaft

vormals

Weltausstellung Paris
1900

Schuckert & Co.,

4 grand prix.

NÜRNBERG.

Geschäftsstelle für die Schweiz:

Technisches Bureau Zürich,

— Löwenstrasse 55. — Telephon 5125. —

Fabriken in Nürnberg, Berlin.

Generatoren und Motoren für Gleichstrom, Einphasen-
Zweiphasen- und Dreiphasenstrom.

Transformatoren.

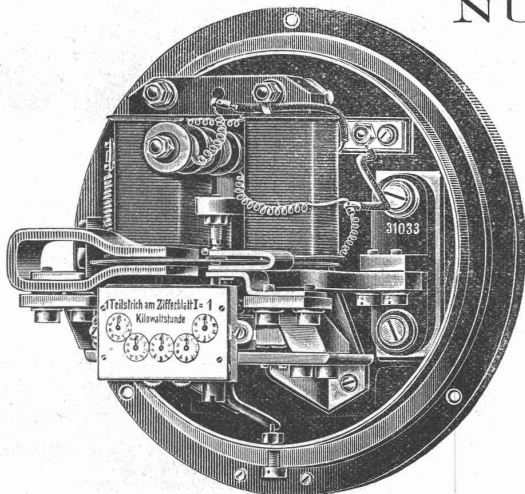
Trambahn-Ausrüstungen und Wagen.

Bogenlampen für Gleichstrom und Wechselstrom.

Elektrizitäts-Zähler für Gleichstrom, Einphasen- und Dreiphasenstrom für gleich und ungleich belastete Zweige.

Schaltapparate für Hochspannung und Niederspannung.

Zellenschalter mit automatischer Funkenlöschung und selbstthätigem Antrieb.



Messinstrumente — Scheinwerfer — Projektionsapparate — Elektrochemische Einrichtungen — Anlagen für Galvanoplastik.

Die Gesellschaft übernimmt direkt oder durch ihre Zweigniederlassungen und technischen Bureaux die Ausführung von kompletten elektrischen Beleuchtungs-, Kraftübertragungs-, Bahn-Anlagen und elektrochemischen Werken. Ferner die Ausführung von kompl. Beleuchtungs- und Motoren-Installationen im Anschluss an Elektrizitätswerke.

Prospekte und Offerten kostenlos.

Technikum für Maschinen- & Elektrotechniker.
Hildburghausen für Bau- & Tiefbautechniker.
Nachhilfeskurse. Progr. durch d. Herzogl. Direktor.

THONWERK BIEBRICH, A.-G.

Biebrich a/Rhein

beste Referenzen und Zeugnisse aus der Schweiz,

liefert die für den Bau und Betrieb von Gasanstalten, Cementfabriken, Chemischen Fabriken, Cellulosefabriken, Schweiss- und Puddelwerken, Eisengiessereien, sowie für Dampfkessel und sonstige Feuerungsanlagen notwendigen

feuerfesten & säurebeständigen Produkte

Retorten, Form- u. Normalsteine, Gloverringe, Mörtel etc.

Gutehoffnungshütte

Aktienverein für Bergbau und Hüttenbetrieb
in **Oberhausen (Rhld.)**

fertigt in ihren mit den neuesten und vollkommensten
Einrichtungen ausgerüsteten Werkstätten als **Besonderheit**

Achsen und Radreifen aus bestem **Siemens-Martinstahl**
für Lokomotiven, Tender und Wagen aller Art,

Radgerippe (Speichenräder)

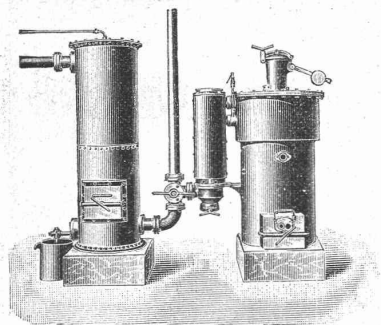
aus bestem **Schweisseisen** für Wagen aller Art,
fertige Radsätze für Wagen aller Art,

sowohl für **Voll-**

als auch für **Neben- und Klein-Bahnen.**

Vertreter für die Schweiz: **Gebr. Stebler, Zürich.**

Schweiz. Lokomotiv- & Maschinenfabrik Winterthur.



Kraftgas-Anlagen

und Motoren jeder Grösse

Patent. **Gaserzeuger S. L. M.** Neu!

für Motoren von 5-40 HP,

Kohlenverbrauch per Pferdekraft in der Stunde
nur ca. 3 Centimes.

Einfache Bedienung. * Kleiner Platzbedarf.

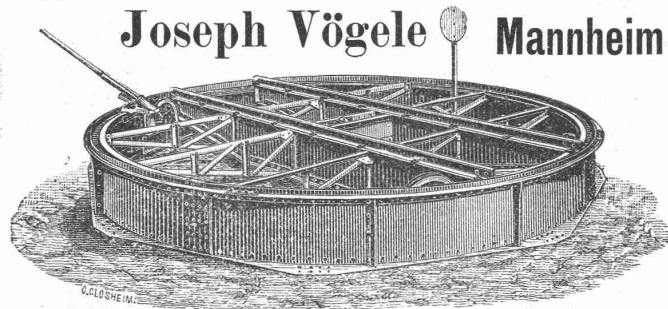
Gas-, Benzin- & Petrolmotoren.



Emil Sequin, Euböolithwerke
Rüti (Zürich).

Felix Beran, Bautechn. Bureau
Zürich V.

Joseph Vögele Mannheim



liefert seit 1842:

Weichen jeder Bauart und Spurweite für Haupt- und Nebenbahnen;
Herzstücke; Kreuzungen;
Drehscheiben u. Schiebebühnen für Lokomotiven und Wagen, mit Hand-, Dampf- und elektr. Antrieb;
Drehscheiben mit Fuhrwerk befahrbar;
Elektrische Spills, Stellwerke, Schlagbäume.

Vertreter für die Schweiz:

Wolf & Graf, Zürich.

Pumpen, Armaturen, Kondensations- und Rückkühl-Anlagen, Filterpressen, Ventilatoren etc.

liefern

J. Walther & Cie., Zürich I.

Vertreter der

Maschinen- u. Armaturfabrik vormals

Klein, Schanzlin & Becker in Frankenthal.

Die zuverlässigsten



liefert **J. AUMUND, Ingen.,**

Stampfenbachstrasse 11, z. Limmatburg

ZÜRICH.

Verlangen Sie Prospekt und Referenzen.



Präzisions- und Schul-

Reisszeuge.

E. O. Richter & Co.,

Chemnitz.

Technikum Strelitz

(Mecklenburg)

Ingenieur-, Technik- u. Meisterkurse
Maschinenbau und Elektrotechnik
Gesamt-, Hoch- und Tiefbau, Tischlerei.
Täglicher Eintritt.



**Zu verkaufen:
2 Petrolmotoren**

von 10 H. P. und 12 H. P.

aus der Schweiz. Lokomotiv- und Maschinen-Fabrik Winterthur, wegen Vergrößerung der Anlage, auf **Ende Juni**. Beide Motoren sind wie neu und jederzeit im Betriebe zu besichtigen in der **Weberei Jona** bei Rapperswil, wo jede weitere Auskunft erhältlich.

Eisenbahn-

Oberbau-Materialien.

Schienen und Schwellen für Haupt- und Nebenbahnen; — Rillenschienen für Tramways u. Elektrische Bahnen; Stahlrohr-Maste, liefern

J. Walther & Cie., Zürich I.

Genossenschaft

**Schweiz. Granitsteinbruch-Besitzer
Zürich III A.**

Bureau: **Badenerstrasse Nr. 73, Entresol.**

Telephon Nr. 3403.

Telegramm-Adresse: **Schweizergranit.**

Tessiner und Urner Granite

40 Steinbrüche.

3000 Arbeiter.

Werkplätze in allen grösseren Städten der Schweiz.

Exportation.

Für Uebernahme von Granitsteinhauerarbeiten aller Art und jeden Umfangs bei kürzesten Lieferfristen empfiehlt sich bestens:

Für die Direktions-Kommission:

Der Präsident: **Giov. Daldini.**

Für das Offerten-Bureau:

Der Direktor: **C. Blattmann.**

Centralheizungen

== aller Systeme ==

für Villen, Wohnhäuser, Fabriken, sowie öffentliche Gebäude wie Schulhäuser, Spitäler und bereits bewohnte Gebäude, erstellt unter voller Garantie für fachmännische und solideste Ausführung die

Aargauische Centralheizungswerkstätte:

Altorfer & Lehmann, Zofingen.

Gips-, Gipsdielen- und Mackolith-Fabrik A.-G.

Telegramm-Adresse:
„Gips Zürich“.

Felsenau (Kt. Aargau)

Telephon Nr. 3487.

Bureau: ZÜRICH II, Freigutstr. 16.

Mack's Gipsdielen
erhielten Auszeichnungen:
London 1891,
Stuttgart 1896 goldene Medaille,
Berlin 1896 Ehrenpreis,
Preis des Branddirektoriums Berlin
bei der offiziellen Feuerprobe,
auch für Mack's Estrichgips.

Special-Fabrikation von:
Mack's Estrich-Gips prima Qual. nach besonderem bewährtestem Verfahren, zur Herstellung von feuersicheren, fugenfreien und wasserundurchlässigen Fussböden.
Baugips prima Qual.
Mack's Gipsdielen und Mackolith + Pat. 12712.
Detaillierte Preislisten u. Musterversendungen stets zu Diensten.
Prompte, sorgfältige und billige Bedienung wird zugesichert.

Schnellste Herstellung
trockener u. feuersicherer
Wohnräume, Fabrikbauten etc.
zu jeder Jahreszeit.

J. Willi, Sohn, Maschinenfabrik, Chur

empfiehlt als Specialität

== Hydraulische Aufzüge (Lifts) ==

== System „Otis“ ==

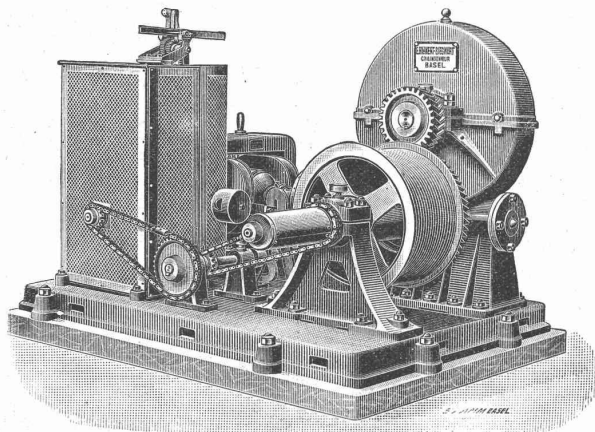
für Personen, Gepäck und Speisen in Hôtels, sowie Warenaufzüge in Geschäftshäusern und Fassaufzüge für Weinhandlungen.

Ausgeführte Anlagen.

Personenaufzüge: Hôtel Palace (C. Badrutt) in St. Moritz, Hôtel Suisse (Roussette & Cie.) in St. Moritz, Reichenbach & Cie. in St. Gallen, Villa Worth in Nyon am Genfersee, Hôtel Kulm (Badrutt & Cie.) in St. Moritz, Hôtel Kronenhof (Lorenz Gredig) in Pontresina, Hôtel Parkhaus (Enderlins Erben) in Pontresina, Hôtel Schweizerhof (Hôtelgesellschaft Waldhaus Vulpera) in Vulpera, G. Beck in St. Gallen, A. Müller & M. Högger in St. Gallen, Schweiz, Pflgerinnenschule mit Frauenspital in Zürich V, Neues Sanatorium (Frei & Neubauer) in Davos-Dorf, Hôtel Baur en ville in Zürich I.

Hydr. Waren- und Speiseaufzüge: Hôtel Kurhaus in Tarasp-Schuls, S. P. Flury & Cie., Veltliner Weinhandlung in Chur, Hôtel Belvedere (R. Bayer) in St. Moritz, Hôtel Enderlin (Chr. Enderlin-Gredig) in Pontresina, Privat-Hôtel (v. Flugli) in St. Moritz, Konsum-Verein Chur.

Kostenvoranschläge liefere bereitwilligst gratis, auch für elektrische, mechanische und Hand-Aufzüge.



Elektrische Aufzugsmaschine.

5 Stück „in die Lagerhäuser Basel“ der Schweizer Centralbahn geliefert.

Aufzüge

für Personen und Waren.
Elektrischer Riemen- oder Druckwasser-Betrieb.

Neueste Konstruktionen.

E. Binkert-Siegwart, Ingenieur, Basel.

Zu verkaufen

event. **Licenz abzugeben:**

Schweiz. Patent

Nr. 16404

betr. **Pneumatisches Transportsystem**, bei welchem Fahrbüchsen durch Transportröhren geführt werden, welche nicht nur von einer Endstation zur andern reichen, sondern auch mit Zwischenstationen verbunden sind. Reflektanten wollen sich melden beim **Patentbureau Bourry-Séguin & Cie.**, Schützengasse 29, Zürich I.

Junger

Techniker,

der bd. Landessprachen mächtig, der $\frac{3}{4}$ Jahre in grösster schweiz. Konstr.-Werkstätte als Zeichner tätig war und auch im Hennebique-System bewandert ist, sucht gestützt auf I. Zeugnisse Anstellung. Kautio kann geleistet werden. Offerten sub Chiffre Z U 1354 an

Rudolf Mosse, Zürich.

Bessemer-Farbe

(marke Ambos)

rost- und wettersichere Eisenanstrich.

Porzellan-Emailfarbe (Pef)

Marken B und Ace

vorzüglich bewährt für elektrische Anlagen, Krankenhäuser, Bäder, Schlachthäuser etc.

Rosenzweig & Baumann,

Königliche Hoflieferanten,
KASSEL.

ARMATURENFABRIK ZÜRICH
 Filiale der ARMATUREN & MASCHINENFABRIK
 ACT. GES. vormals J. A. HILPERT, NÜRNBERG.
 empfehlen ihre
PUMPEN ALLER SYSTEME & GRÖSSEN
 speciel

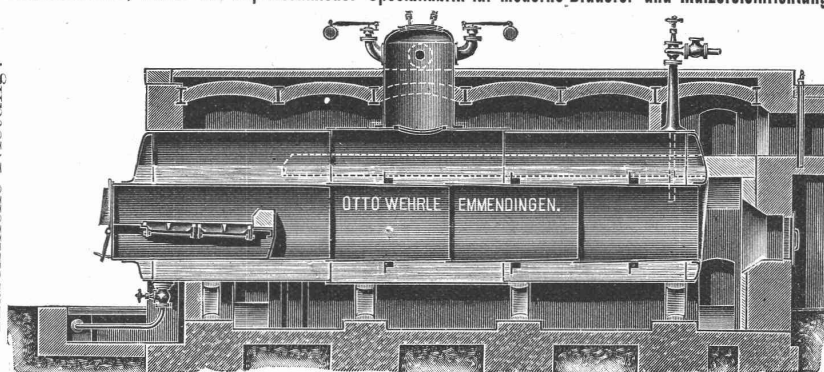
**CENTRIFUGAL-
BAU-
MEMBRAN-
DUPLEX-
PUMPEN**



Otto Wehrle, Emmendingen (Baden)

Maschinenfabrik, Kessel- und Kupferschmiede. Specialfabrik für moderne Brauerei- und Mälzereieinrichtungen.

Maschinelle Nietung!



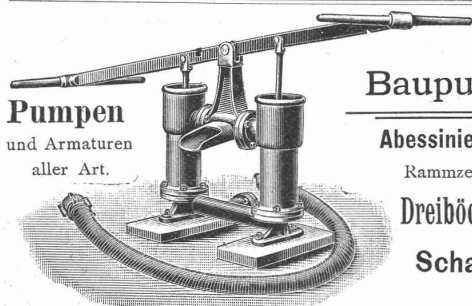
Maschinelle Stemmung!

Dampfkessel jeden Systems und jeder Grösse. **Reservoirs**, Vorwärmer, Asphalt- und Seifenkessel. **Eisenkonstruktionen**. Blecharbeiten und Kupferschmiedarbeiten jeder Art. **Transmissionen** neuester Konstruktion. **Pumpen** und **Aufzüge** für alle Zwecke. Apparate für chemische Industrie.

Bopp & Reuther, Maschinenfabrik, Mannheim,

Pumpen

und Armaturen
aller Art.



Baupumpen,

Abessinierpumpen.

Rammzeuge hiezu.

Dreiböcke m. Winde.

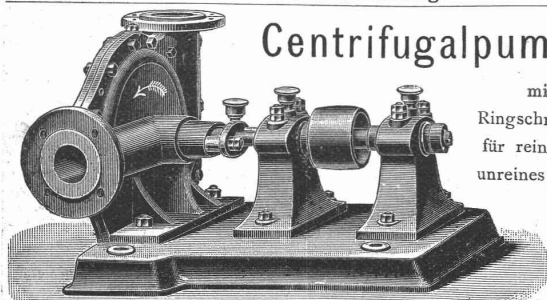
Schachtdeckel

etc.

In allen Grössen vorrätig.

Centrifugalpumpen

mit
Ringschmierung
für reines und
unreines Wasser


 Kataloge
gratis.

Keim'sche Mineralfarben

Wetterfest! Grosse Leuchtkraft und Brillanz
Matter Ton! Waschbar!

Abt.: Keim'sche Mineral- Abt.: Keim'sche Mineral- Abt.: Keim'sche Mineral-

A. Künstlerfarben.

B. Dekorationsfarben.

C. Anstreichfarben.

Gebrauchsanweisungen, Auskünfte für Abt. A, B oder C auf Wunsch zu Diensten

Fabrik Keim'scher Farben

der Steingewerkschaft Offenstetten-München.

KÜNSTLER-MAGAZIN

A. SCHOLL



Best assortiertes Lager in

Bureau-Artikeln

und

Zeichenmaterialien.

Specialitäten:

Zeichen- und Pauspapiere,
 Lichtpauspapiere,
 Millim.- und Querprofilpapiere,
 Deutsche, französische und englische
 Aquarellfarben,
 Farbige Ausziehtaschen,
 Radiergummi, Pinsel,
 Reisschienen, Winkel, Masstäbe,
 Reissbretter (bis 120 × 180 cm),
 Eiserne Zeichentische.

Nur erste Fabrikate!

Die erste schweizerische Mosaikplatten-Fabrik

von

A. Werner-Graf in Winterthur

vormals Huldreich Graf

empfiehlt

als schönen und soliden Hartbodenbelag ihre bewährten **Mosaikplatten** in steinharter Masse von einfachen bis zu den reichsten Dessins, mit glatter und geriefter Oberfläche.

Dessin-Album und Preiscurants zu Diensten.

FROTÉ & WESTERMANN

45 Löwenstrasse - Zürich - Löwenstrasse 45

Technisches Bureau und Bauunternehmung

Projektierung und Ausführung von

**Wasserwerkanlagen, Kanalisationen,
Wasserversorgungen etc.,**

sowie

armierten Betonkonstruktionen

nach verschiedenen Systemen.

Absolut feuersichere Dächer, Decken, Pfeiler,
Treppen, sowie ganze Fabrikgebäude.
Brücken, Kanäle, Stützmauern, Foundationen
auf schlechtem Baugrund.
Reservoirs, Wassertürme, Silos.

Concessionaire des Systems Hennebique.

Zahlreiche ausgeführte Bauten.
Voranschläge kostenfrei.

Flaschenzüge

Schraubenflaschenzüge mit „Maxim“-Bremse
Zahnradflaschenzüge „Victoria“
„Reform“-Schnellflaschenzüge



Laufkatzen zum Einhängen von Hebezeugen,

Laufkatzen mit eingebautem Hebezeug,

Laufwinden und **Wandwinden**
Zahnstangen-Winden

liefert unter Garantie für erstklassiges Fabrikat

Alfred Winterhalter

zum Meerpfad St. Gallen Schmidgasse 27

Alleinvertreter und Depositär für die Schweiz
der Hebezeugfabrik Gebr. Bolzani, Berlin.



Stierlin's

neuester

Oberlichtbeschlag

mit der Konkurrenzfalle

empfiehlt als das Beste

Gottfried Stierlin,

Schaffhausen und Singen.



Konkurrenz-
falle

D. G. M. S. 76,087

Dreyer, Rosenkranz & Droop, Hannover

empfehlen ihre

Wassermesser

mit

Hartgummi-Messrad,

wovon seit etwa 17 Jahren mehr
als 165 000 Stück abgesetzt
worden sind.



Diese **Wassermesser** zeichnen sich aus durch
grosse **Messgenauigkeit** und **Haltbarkeit**.
Abbildungen nebst **Beschreibung**,
sowie **Preise** stehen zur Verfügung.

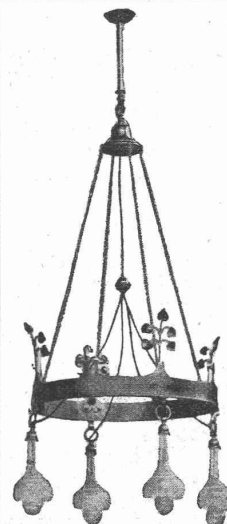
Paul Stotz

Kunstgewerbliche Werkstätte

G. m. b. H.

Stuttgart.

Belichtungskörper,
Kaminverzierungen,
Bauornamente,
Grabdekorationen,
Kupfertreib-
Kunstschlosser-
Kunstschmiede- } **Arbeiten,**
Beschläge,
Erzgiesserei,
Elektrische Heiz- u. Koch-
Apparate.
Goldene Medaille Paris 1900.



Géomètre

qui a passé l'examen de maturité à l'école cantonale industrielle de Zurich et ayant une pratique de 1½ ans, **cherche** place chez un ingénieur ou géomètre breveté dans la Suisse française pour le 1^{er} mai. Offres sous chiffre Z O 939 à

Rodolphe Mosse, Zurich.

Junger Bautechniker,

diplomiert, mit Bau- und Bureau-praxis, sucht Stelle auf Bureau oder Platz per 1. März.

Offerten unter Z Z 1150 an

Rudolf Mosse, Zürich.

Junger Bautechniker,

welcher die 4. Kl. der Baugewerkschule Stuttgart besucht hat, auf Bureau und Bauplatz tätig war und Kenntnisse in der ital. Sprache hat, **sucht Stellung.**

Gefl. Offerten unter Chiffre Z S 1093 an **Rudolf Mosse in Zürich.**

Absolvent

vom Technikum Winterthur, 21 Jahre alt, mit 1jähr. Werkstattpraxis, **sucht** auf 1. Mai **Anfangsstellung.** Offerten sub Chiffre Z C 1128 an

Rudolf Mosse in Zürich.

Soeben ist eingetroffen:

Academy Architecture & Architectural Review

1900/II (Vol. 18)

von **Alex. Koch, Architekt.**

Fr. 5, gebunden Fr. 6.

Die früheren Bände sind, soweit nicht vergriffen, ebenfalls noch vorrätig.

Caesar Schmidt, Buchhandlung, Zürich, Fraumünsterstr. 14.

Stud. Ing.

III. Curs **sucht** Beschäftigung während der Ferien in Zürich oder Umgebung. Offerten sub Z W 1322 an

Rudolf Mosse, Zürich.

Junger Architekt

sucht Stelle auf dem Bureau eines grösseren Architekten auf 1. April 1901. Gefl. Offerten sub Chiffre Z O 1314 an **Rudolf Mosse, Zürich.**

Wer liefert

Luftbeleuchtungs-Anlagen

für **Webereien?** Gefäll. Mitteilung. werden unter Beifügung von Prospekten und Referenzen sub Chiffre Z U 1320 an **Rudolf Mosse in Zürich** erbeten.

Techniker

(Schweizer) seit 2½ Jahren bei der Gr. Bad. Staatsbahn, **sucht** Stelle, womöglich in **Zürich.**

Gefl. Offerten sub N 94 F M an **Rudolf Mosse, Mannheim.**

Junger Architekt

mit akademischer Bildung und zweijähriger Praxis, beider Sprachen mächtig, **sucht Stelle.**

Gefl. Offerten sub Z F 1331 an

Rudolf Mosse, Zürich.

Tafel-Parketten

in reichhaltiger Musterwahl und eleganter Ausführung fertigt als **Spezialität** unter Verwendung von allerfeinstem eichenem Material. Verlegen wird mitübernommen.

Nordhausen a. Harz 4.

Aug. Beatus,

Parkettfabrik, gegr. 1866.



Eisen-Konstruktionen. Veranden, Vordächer, Eisenteile zu Glasbauten. Wellblech-Konstruktionen.

Träger- und Bedachungswellblech, Rollläden.

Suter-Strehler & Co., Zürich.

Konstruktionswerkstätten u. Wellblech-Walzwerk.

Drahtseile

der Atlas Drahtseilwerke von **Fred. W. Scott** in Reddish b. Manchester, zum Betriebe von Drahtseilbahnen, Hängebahnen, Personen- und Waren-Aufzügen etc. liefern

J. Walther & Cie., Zürich I.



einem vorzüglichen
Radiergummi
verwenden möchte, kaufe den
gesetzlich geschützten

A. Itschner-Elber

Papiers en gros — Papeterie

Jakobstr. 8, Zürich III, Teleph. 41.

Zeichnen-, Paus-, Heliographie- u.

Millimeterpapier, Pausleinwand,

Zeichnen auf Leinen

in Bogen und Rollen,

Messgerätschaften etc.,

alle erforderlichen

Zeichenutensilien.

Niederlage des anerkannt

besten Zeichengummi für Blei,

und für Tusch und Tinte

„Bundesgummi“.

Ingénieur mécanicien,

connaissant la partie commerciale, pourrait entrer de suite dans fabrique de machines comme **directeur.** Position assurée.

Adresser offres et certificats

Direction Technicum

Fribourg (Suisse.)

Junger Architekt

mit Hochschulbildung, gew. im Entwerfen u. st. Berechn., mit Praxis, **sucht Engagement** auf Architektur- od. Baubureau. Westschweiz bevorzugt. Gefl. Offert. sub Chiffre Z P 1365 an **Rudolf Mosse, Zürich.**

Gesucht

von einer Maschinen-Fabrik der deutschen Schweiz mit Spezialitäten ein tüchtiger, im **allgemeinen Maschinenbau** durchaus erfahrener **Konstrukteur** als

Ober-Ingenieur.

Einer durchaus tüchtigen

Kraft könnte Gelegenheit ge-

boten werden, sich mit Kapital

am Geschäfte zu betei-

ligen. Offerten unter ge-

nauer Angabe des Bildungs-

ganges, des Alters, der Ge-

haltsansprüche etc. unter Chiff.

Z M 1312 an **Rudolf Mosse,**

Annoncen-Exped., **Zürich.**

Wichtig für Installateure u. Elektrizitätswerke.

Kupfer.

Ein grösseres Quantum **Kupferseil** von 70 und 95 mm² Querschnitt, welches durch unterirdische Verlegung einer oberirdisch projektierten Hochspannungsleitung disponibel geworden ist, wird von einem schweizerischen Elektrizitätswerke billig abgegeben. Gefl. Anfragen unter Chiff. Z D 1004 an die Annoncen-Expedition **Rudolf Mosse, Zürich.**

Dampf- und Wasserheizungen

für neue und alte **Wohnhäuser**, wie für alle Arten anderer Gebäulichkeiten,

Dampfkessel - Blechröhren für Turbinen

wie überhaupt alle Blecharbeiten liefert die

Maschinenfabrik und Kesselschmiede

von

Heinrich Berchtold in Thalweil bei Zürich.

Lincrusta-Walton



Patent-Relief-Tapeten

aus Linoleum ähnlicher Masse

mit massivem Relief, abwaschbar, unempfindlich gegen Nässe und Hitze. Eleganteste und dauerhafteste Wandbekleidung für Herrenzimmer, Speisesäle, Rauchzimmer etc. Besonders geeignet für Treppenhäuser und Badezimmer.

Bester Ersatz für Holztäfelung.

Zu beziehen von allen Prima Tapetenhandlungen.

Nähere Auskunft erteilt

die Fabrik **Lincrusta-Walton & Co., Hannover.**