

**Zeitschrift:** Schweizerische Bauzeitung  
**Herausgeber:** Verlags-AG der akademischen technischen Vereine  
**Band:** 35/36 (1900)  
**Heft:** 5

## **Werbung**

### **Nutzungsbedingungen**

Die ETH-Bibliothek ist die Anbieterin der digitalisierten Zeitschriften auf E-Periodica. Sie besitzt keine Urheberrechte an den Zeitschriften und ist nicht verantwortlich für deren Inhalte. Die Rechte liegen in der Regel bei den Herausgebern beziehungsweise den externen Rechteinhabern. Das Veröffentlichen von Bildern in Print- und Online-Publikationen sowie auf Social Media-Kanälen oder Webseiten ist nur mit vorheriger Genehmigung der Rechteinhaber erlaubt. [Mehr erfahren](#)

### **Conditions d'utilisation**

L'ETH Library est le fournisseur des revues numérisées. Elle ne détient aucun droit d'auteur sur les revues et n'est pas responsable de leur contenu. En règle générale, les droits sont détenus par les éditeurs ou les détenteurs de droits externes. La reproduction d'images dans des publications imprimées ou en ligne ainsi que sur des canaux de médias sociaux ou des sites web n'est autorisée qu'avec l'accord préalable des détenteurs des droits. [En savoir plus](#)

### **Terms of use**

The ETH Library is the provider of the digitised journals. It does not own any copyrights to the journals and is not responsible for their content. The rights usually lie with the publishers or the external rights holders. Publishing images in print and online publications, as well as on social media channels or websites, is only permitted with the prior consent of the rights holders. [Find out more](#)

**Download PDF:** 12.01.2026

**ETH-Bibliothek Zürich, E-Periodica, <https://www.e-periodica.ch>**

# Kalk- und Cementfabriken Beckenried Akt.-Ges. in Beckenried

Direktor: A. Steinbrunner, Rieterstrasse 48 Zürich-Enge.

Grösste Leistungsfähigkeit in 1<sup>a</sup> Hydraulischem Schwerekalk- und Cementkalk (dunkelgrau)

mit Garantie prompter Lieferung.

Fabriken in: Beckenried (Vierwaldstätter-See).

Unsere Produkte werden auf höchste Festigkeit und Volumenbeständigkeit garantiert.

Sämtliche Korrespondenzen sind nach Zürich II an Direktor Steinbrunner zu adressieren.

Telegrammadresse: Beckenriedkalk Zürich.

Telephon Nr. 590.

## DRAHTSEILE jeder Art für LUFTSEILBAHNEN, Seilriesen

Bergbahnen  
Schiefe Ebenen  
Aufzüge  
Transmissionen  
etc.



Maschinenhallen & Werkstätten in Wallisellen b. Zürich  
& in Bern b. Weyermannshaus. Dépôt in Yverdon etc.  
Prospekte und Kostenanschläge gratis.

Verkauf & Vermietung  
von  
Bau-Unternehmer-  
Material.  
Lokomobilen.  
Pumpen & Ventilatoren.  
Kl. Locomotiven.  
Transportable Stahlbahnen,  
Rollwägelchen, Drehscheiben etc.

Bureau:

Badenerstr. 262, Telephon 745.

## LENDI & Co., ZÜRICH.

Magazine & Lager:  
Magnusstr. 21 & Cypressenstr.

Korksteine und -Platten — Torffasersteine und -Plättchen.

Unerreicht dastehende Fabrikate. — Leichteste und vorzüglichst isolierende Baumaterialien.

Eignen sich infolge ausserordentlich geringen Gewichtes, sehr hoher Isolierfähigkeit, Druckfestigkeit und Schalldämpfungs-  
fähigkeit ganz vorzüglich für Isolierungen von Plafonds, Fussböden, für Isolierschichten in Eiskellern, Bierkellern und Kühlanlagen,  
für leichte, schalldämpfende Zwischenwände, speciell bei Chalet-, Hôtel-, Theaterbauten, Krankenhäusern etc., Trockenlegung  
feuchter Wände etc. etc.

Prospekte und Muster zu Diensten.

## Kalk- und Cement-Fabrik

von

K. Hürlimann in Brunnen (Schwyz)

empfiehlt ihren Cement-Kalk, sowie ihren Portland-Cement in anerkannt prima Qualität mit Garantie für  
höchste Bindekraft und Volumenbeständigkeit im Wasser wie an der Luft. Schöne graue Farbe, feine Mahlung.  
Zeugnisse der Materialprüfungsanstalt am eidg. Polytechnikum stehen jederzeit zur Verfügung.

Geleiseverbindung mit der Gotthardbahn.

Durchschnittliche Festigkeiten für Normenmörtel 1:3 — pro 1899.

A. Zugfestigkeit.

1) Kalk:

nach 7 Tagen: 3,90 kg per cm<sup>2</sup>  
» 28 » 7,90 kg » cm<sup>2</sup>  
» 84 » 13,65 kg » cm<sup>2</sup>

2) Portland-Cement:

nach 7 Tagen: 18,4 kg per cm<sup>2</sup>  
» 28 » 23,2 kg » cm<sup>2</sup>  
» 84 » 29,35 kg » cm<sup>2</sup>

B. Druckfestigkeit.

1) Kalk:

nach 7 Tagen: . . . kg per cm<sup>2</sup>  
» 28 » 52,2 kg » cm<sup>2</sup>  
» 84 » . . . kg » cm<sup>2</sup>

2) Portland-Cement:

nach 7 Tagen: 214,3 kg per cm<sup>2</sup>  
» 28 » 255,0 kg » cm<sup>2</sup>  
» 84 » . . . kg » cm<sup>2</sup>

## Stets Vorrat

in neuen und gebrauchten Nivellier-  
Instrumenten, Theodoliten etc.

Billwiller & Kradolfer,

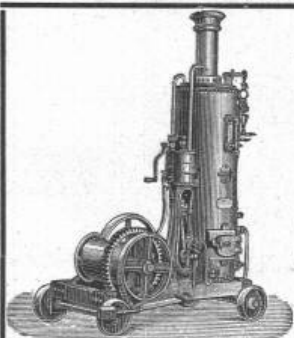
Techn. Versandgeschäft.

Clausiusstrasse 38, Zürich.  
beim Polytechnikum.

Die zuverlässigsten  
CONDENSTÖPFE



liefert J. AUMUND, Ingen.,  
Stämpfenbachstrasse 11, a. Limmatburg  
ZÜRICH.  
Verlangen Sie Prospekt und Referenzen.



Fahrbare und feststehende  
Winden, Kabel, Haspel und  
Fördermaschinen

für

Hand-, Riemen-, Dampf- und  
elektrischen Betrieb

bauen als Specialität und halten auf Lager

Menck & Hambrock  
Altona-Hamburg.

## Ventilationsanlagen

erstellt für sämtliche Zwecke

J. P. Brunner, Oberuzwyl (Kt. St. Gallen)

Specialität für Trockenanlagen.

## Das technische Bureau

von

W. Hübscher-Alioth, Solothurn (Schweiz)

liefert Pläne zu Bauten für Industriezwecke aller Art, unter  
anderem Parterre-Bauten für Färbereien, Bleichereien etc., ohne  
jegliches Tropfen.

Beste Referenzen.



**Fabriken Landquart**  
(Schweiz)  
empfehlen als Specialität  
**Holzbearbeitungsmaschinen**  
jeder Art, neuester Konstruktion,  
besonders kräftig gebaut und in sorg-  
fältigster Ausführung.  
**Courante Maschinen**  
stets auf Lager und im Betriebe zu sehen.  
Illustrierte Preislisten stehen gerne zu Diensten.



**Rollbahnschienen und Schwellen**  
aus der **Burbacherhütte**

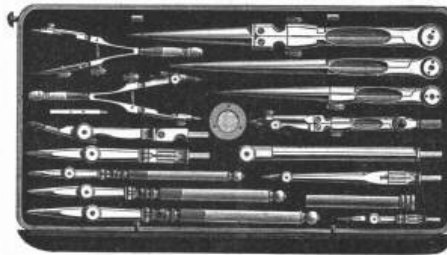


werden in verschiedenen Profilen nebst dem dazu gehörenden  
**Kleineisenzeug**  
geliefert von  
**Kägi & Co., Winterthur.**



Stets neueste Konstruktionen.

**Kern & Cie**  
mathem.-mechan. Institut,  
**Aarau.**  
Gegründet 1819.  
Anfertigung sämtlicher Instrumente für  
**Topographie, Geodäsie und Astronomie.**  
**Prima Schweizer Präzisions-Reisszeuge**  
für Ingenieure und Architekten.  
18 höchste Auszeichnungen nationaler und internationaler Ausstellungen.



Kataloge gratis und franko.



## ALB. BUSS & CIE BASEL.

### Beton-Konstruktionen mit Streckmetall.

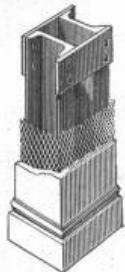
— Alleinfabrikation für die Schweiz —



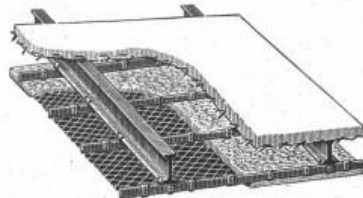
Deckenkonstruktion  
Hurdis und Gipsplatten.

Hardislatten.

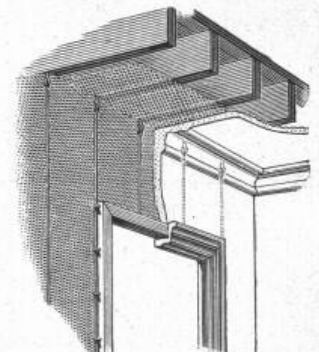
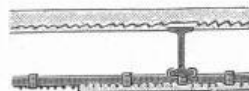
Riegelwände in  
Holz und Eisen



Umbüllung von  
Eisenkonstruktionen.



Gipsplatten.



Patentiert in allen Staaten.

— Absolute Feuersicherheit. — Rasche Ausführung. —

Uebernahme ganzer Gebäude in Eisen und Kombinationen mit Streckmetall.

Prospekte und Muster gratis.

Kostenvoranschläge und Pläne auf Wunsch.



# Pfäffikoner Steine

Kalksandziegel im Normalformat 6×12×25

frostbeständig, druckfest und kantenrein

geeignet für Rohbau, Hintermauerung und Fundamente.

Grosse Posten sofort lieferbar.

General-Vertreter:  
**Felix Beran, Zürich V.**

**Steinfabrik Pfäffikon A.-G.**  
Pfäffikon (Schwyz).

## Stehle & Gutknecht

Basler Centralheizungsfabrik  
Elisabethenstrasse 41.

Telephon.

### Warmwasser-Heizungsanlagen

für Wohnhäuser, Villen, Schulen und Heilanstalten,  
sowie auch für bereits bewohnte Bauten.

### Niederdruck-Dampfheizungen

für Hôtels und Restaurationslokale,  
Geschäftshäuser und Kirchen.

### Dampf- und Abdampfheizungen

für Fabrik- und Bureauräume mit vorhandener  
Dampfkessel- und Maschinen-Anlage.

### Trocken-Anlagen

für alle gewerblichen Zwecke.

### Komplete Badhaus-Einrichtungen.

Referenzen zu Diensten.

## BLAU ASBEST.

Spezialität: Blau-Asbest-Patent-Matratzen und Isolierschnüre  
für jegliche Isolierzwecke.

Die anerkannt **beste, dauerhafteste, bequemste,**  
**reinlichste und leichteste abnehmbare Isolierung.**

**Ueber 1000 000 Quadratmeter im Gebrauch**

bei Marinen, Eisenbahnen, Dampfschiffahrts-Gesellschaften etc.

Allein-Fabrikanten: **The Cape Asbestos Company Ltd., Turin.**

Eigene Häuser in London, Kimberley etc. etc.

General-Vertreter für die Schweiz:

**E. Züblin, Genf, 3 Rue Chantepoulet.**

Ausser obigen Specialitäten Fabrikation jeder Art **Asbest- und Gummi-Waren.**



### Hydraulische u. elektrische Aufzüge,

sowie

### Wäschereianlagen

liefert als **Specialität**  
unter Garantie

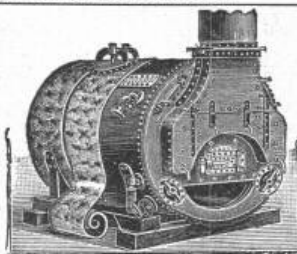
die **Maschinenfabrik**

von

**ROBERT SCHINDLER**  
in Luzern.

*Prima Referenzen.*

Waschmaschine in 9 Staaten patentiert.



## Erd-, Betonierungs- und Mauerarbeiten

zu den Bauwerken an dem Bahnbau Ueberlingen-Friedrichs-  
hafen sind zu vergeben.

Reflektanten erfahren das Nähere in meinem Bureau  
in Markdorf in Baden.

**Th. Möbus.**

## PEYER, FAVARGER & C<sup>IE</sup>

NEUCHÂTEL (Schweiz)

Nachwächter-Kontrolluhren. Registrierapparate u. Zeiger-  
werke für Wasserstands-niveaus von Trink- und Motor-  
wasser-Reservoirs.

Registrierapparate u. Zeigerwerke für die Geschwindigkeiten  
fixer und fahrender Maschinen.

Registrierapparate für allerlei industrielle Zwecke.

Kataloge.

Kostenvoranschläge.



**Cummer's**

## Patent-Trockner

Ges. m. b. H.

**Hamburg-Uhlenhorst**

liefert erstklassige

## Trocken-Anlagen

für alle Rohmaterialien der kerami-  
schen und chemischen Branchen, so-  
wie für Cement- und andere Ziegel,  
Thonwaren, Platten etc.

Man verlange Prospekte!

## Jucker - Wegmann,

Papierhandlung z. Hecht,  
Schiffände 22, Zürich.

Großes Lager

von

Pauspapieren, Pausleinen  
und Zeichenpapier,  
Rollen und Bogen,  
in nur vorzüglichen Qualitäten.  
Holzementpapier, Dach-  
pappen, Bodenbelag und  
Teppich-Unterlag-Papiere.



Hamburg, Alterwall 70  
Köln a/Rh., Limburgerstr. 25.

## Telegraphenstangen und Leitungsmaste

aus vorzüglichen, geraden Hölzern d. Schwarzwaldes u. der bayerischen Forsten gewonnen, imprägniert nach den Bedingungen der Reichspostverwaltung.

### Eisenbahnschwellen

jeder Holzart, beliebiger Dimensionen, getränkt oder ungetränkt, günstig gelagert für Bahn- und Wasserbeförderung, empfiehlt

**J. Himmelsbach, Oberweiler,** Holzhandlung und Holz-Imprägnier-Anstalten.



**Gummihosen  
Gummistrümpfe  
Haubenjacken  
Complete Taucheranzüge,**  
sowie alle andern

**Kautschukwaren**

für technische Zwecke

empfehlen

**Alf. Diener & Co.,**

Mythenstrasse 29,  
Zürich II.



## Membran-Pumpe.

Beste Baupumpe u. Schlammpumpe.

Leistung bis zu 18000 Liter stündlich.

Prospekte frei.

**P. Delseit, Köln a. Rh., Moselstr. 64.**

## Westfälisch-Anhaltische Sprengstoff-Act.-Ges. Berlin W. 9,

Gesellschaft grösster deutscher Bergwerke u. Sprengstoffconsumenten,  
ausserhalb des Dynamit-Trust  
und aller Pulvercartelle stehend.

Sicherheits-  
Sprengstoff



Westfalit.

Westfalit enthält kein Nitroglycerin, ist daher gefahrlos zu transportieren, aufzubewahren und zu handhaben.

Westfalit ist unempfindlich gegen Kälte, Wärme, Schlag und Stoss.

Westfalit bewährt sich in jedem Gestein.

Westfalit wirkt zerreisend und klüftend, lässt die Massen in grösseren Stücken und schleudert weniger als Dynamit.

Westfalit-Patronen von 27 mm Durchmesser und darüber sind am zweckmässigsten.

Westfalit-Gebrauchsanweisungen liegen jeder Sendung bei.

Westfalit liefert billigste Sprengarbeit.

Westfalit wird als Stückgut mit der Eisenbahn in 25 kg Kisten versandt.

Westfalit wird bereits mit bestem Erfolge in Thongruben, Steinbrüchen etc. angewandt.

Ferner billigt:

Alle Sorten Dynamit, Sprengpulver, Zündrequisiten.

Auskünfte werden gern erteilt. **Vertreter gesucht.**

## Cementröhren-Formen

**H. Kieser, Zürich.**

Diplom der schweiz. Landesausstellung Zürich 1883.

Diplom I. Kl. der kantonalen Gewerbeausstellung Zürich 1894.

Silberne Medaille der schweiz. Landesausstellung Genf 1896.



**Gebr. FRETZ,**

Abteilung *Papeterie*, Zürich,

*Specialgeschäft für*

Reissbretter,  
Reisschienen,  
Winkel,  
Reisszeuge,  
Masstäbe,  
Rechenschieber,  
Rollbandmasse,  
Radien, u.

Pauspapier,  
Lichtpauspapier,  
negativ und positiv,  
Pausleinwand,  
Profil- u. mm-Papier,  
Zeichenpapier in  
Bogen und Rollen,  
Detailpapiere,  
Pantographen,

Gliedermeter,  
Techn. Farben in  
Stücken und Tüben,  
Ausziehtische  
schwarz und farbig,  
Farbstifte,  
Bleistifte, nur  
beste Marken  
etc. etc.

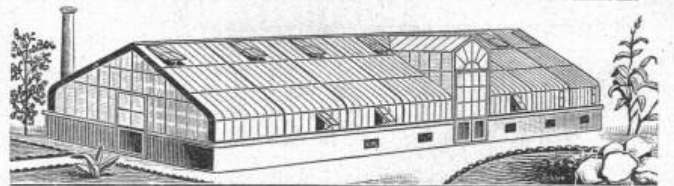
Muster und Preislisten franko.

## Vohland & Bär

--- Basel ---

Gegründet 1859.

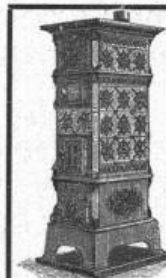
Ia. Referenzen.



in Pitsch-Pine **Gewächshäuser** in Eisen  
sowie alle andern Eisenkonstruktionen wie Treppen, Fenster, Oblichter,  
Vordächer, Veranden etc. etc.

**Rolladen-Fabrik.**

Spezielle Abteilung für Kunstschlosserei.  
Pläne und Kostenvoranschläge gratis.



**A.-G. der Ofenfabrik Sursee**

vormals Weltert & Cie. in Sursee.

Filialen in Zürich, Bern, Basel, Luzern,  
Lausanne und Genf.

**Centralheizungen** aller Systeme.

**Heizöfen** vorzüglichster Konstruktion.

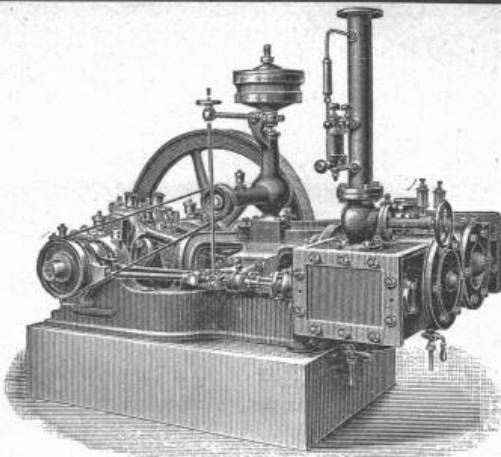
**Kochherde, Waschherde, Bauguss.**

Garantie.

Prospekte gratis.

**Alb. Waeckerlin** *Mechanische*  
*Werkstätte-*  
*Waagenfabrik*  
Höchste Auszeichnung in Genf  
in der Waagenbranche.  
**Schaffhausen.**





## MASCHINENFABRIK BURCKHARDT, BASEL

Aktiengesellschaft.

Specialität in:

**Trockenen Schieber-Compressoren u. Vacuumpumpen**  
System Burckhardt & Weiss.

Vorzüge:

Grosse Leistungsfähigkeit bei kleinen Dimensionen, daher billige Anschaffungskosten. Keine Ventile; zwangsläufige Steuerung. Einfachheit der Konstruktion. Keine Reparaturen. Leichte Zugänglichkeit. Geräuschloser Gang. Grösste Betriebssicherheit. Trockene Druckluft.

Volumetr. Wirkungsgrad garantiert 90 pCt.

Prospekte, Indikatordiagramme etc. stehen auf Verlangen zu Diensten.

## Ruppert, Singer & Cie, Zürich.

Wir unterhalten sehr grosses Lager und liefern vorteilhaft:

Fensterglas einfach und Halbdoppel.

Spiegelglas feinste Qualität, zu Schaufenstern.

Spiegelglas feinste Qualität, nur 4—5 mm dick, zu Villenfenstern als Specialität.

Spiegelglas feinste Qualität, belegt, glatt u. mit Facetten. Specialität: vorzüglicher Belag, kunstvoll ausgeführte Facetten in allen Zeichnungen.

Rohglas, 6 mm, 7 mm, 8 mm; stets grosser Vorrat.

Bodenplatten aus Glas, vorrätig und werden auf Mass geliefert.

Diamantglas, Dessingläser,

Mattglas, Cathedralglas, farbige Gläser.



## Scellos

beste heute existierende  
Lederriemen.

Garantie für 4jährige Eichen-  
Gruben-Gerbung.

Stahlwerk

## Aktien-Gesellschaft „Charlottenhütte“

Niederschelden a. d. Sieg.

fertigt in seinen modernen mit nur erstklassigen Werkzeugmaschinen und Einrichtungen ausgestatteten Werkstätten als Besonderheit:

**Achsen, Radreifen** für Lokomotiven, Tender und Waggons aller Art, fertige Radsätze für Voll-, Klein- und Nebenbahnen, ferner **Schmiedestücke** bis zu den grössten, roh, vorgearbeitet und fertigbearbeitet.

**Stahlfangguss**, vornehmlich schwere Stücke, aus la. Siemens-Martin- und Tiegelstahl in allen Bearbeitungsstadien.

**Rohblöcke** und **Rohbrammen** jeder Grösse und Qualität. **Nickel-** und **Chromstahl**.

Vertreter für die Schweiz: J. Walther & Cie., Zürich.

## Kündig, Wunderli & Cie,

Specialfabrik für Ventilatoren jeder Art,

Uster

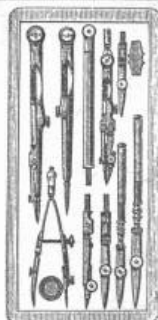
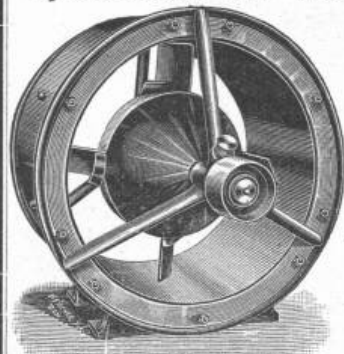
bauen

**Schrauben-  
Ventilatoren**

für  
sämtliche industrielle  
Etablissements.

**Exhaustoren**  
etc. etc.

Prima Referenzen  
— über ganze Anlagen —



## Gysi & Co., Aarau.

Fabrikation feinsten

**Präcisions-Reisszeuge**

für Ingenieure, Architekten, Techniker etc.

→ Illustrierte Preislisten ←

gratis und franko.

Oefen, Kochherde,  
**Bäder,**  
 Wascheinrichtungen, Glätteöfen,  
 Bügeleisen, Wringmaschinen,  
 Waschmangen, Kochherde.

**Pferdestall-Einrichtungen**  
 nach eigenen Modellen in rationeller Ausführung erstellen  
**Haupt, Ammann & Roeder, Zürich.**

Centralheizungen,  
 Niederdruckdampf- und Warm-  
 wasserheizungen, Trockenan-  
 lagen, Etagenheizungen,  
 Konditor-Backöfen.

**Mettlacher Mosaik-Platten, Merziger Steinzeug-Röhren u. Bauterracotten**

von *Villeroy & Boch* in *Mettlach* und *Mersig a/Saar*  
 empfiehlt das

**Fabriklager bei T. Sponagel, Industriequartier Zürich III.**

**Fensterfabrik Schaffhausen**

**Joh. Hauser's Söhne.**

**Anfertigung von Fenstern, von der einfachsten bis zur reichsten Ausführung.**

*Höchste Leistungsfähigkeit.*

*Billige Preise.*

Telephon.

Beste Referenzen.

Telephon.

**Fugenfreier Bodenbelag „Euböolith“**

aus einem Guss über Holz oder Beton

in beliebigen Farben \* geschliffen oder roh

Emil Sequin, Euböolith-Werke, vertreten durch:

**Felix Beran, Zürich.**

**Adolf Bleichert & Co., Leipzig-Gohlis**

Aelteste und grösste Specialfabrik für den Bau von

Bleichert'schen

**Drahtseil-Bahnen.**



→ 26jährige Erfahrungen. ←

Bis jetzt wurden über 1100 Anlagen ausgeführt, in einer Gesamtlänge von mehr als 1130 Kilometer. 26jährige Erfahrungen.

**Weltausstellung Chicago 1893**

Höchster Preis und Auszeichnung.

**Die Lichtpaus-Anstalt Zürich IV**

— neben Polytechnikum —

empfehlte sich für Anfertigung von

• • • **LICHTPAUSEN** • • •

in allen Arten und Grössen.

Beste Einrichtung.

○

Vorzügliche Papiere.

Vergrößerung und Verkleinerung von Planen.

Architekt  
**F. W. Adams**  
 Atelier für Perspektiven  
 Halle, Saale.

**Brücken- & Eisenhochbau**  
 Ingenieurbureau  
 Gustav Griot, Zürich V.



**Wendel-  
 treppen**

und  
 gerade Treppen  
 in einfacher u.  
 verzierter Aus-  
 führung liefern  
 billigst

**F. Feldhoff & Co.,**  
 Eisengiesserei,  
 Barmen.

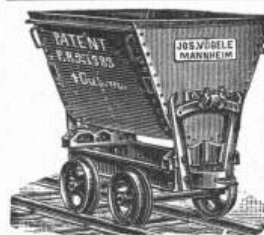
**Keyser & Co., Zürich.**

Collector-Bürsten, System Boudreaux.

Isolier-Band. Ebonit-Röhren, biegsam, Chatterton Comp.

Vulcanized Fibre.

Mica.



**Joseph Vögele, Mannheim,**  
 Fabrik für Eisenbahnbedarf, liefert  
 Weichen, Herzstücke,  
 Drehscheiben, Schiebebühnen,  
 Stellwerke, Schlagbäume u. s. w.  
 für normale u. schmale Spur.  
**Tragbare Geleise.**  
 Eisener Transportwagen für jeden Zweck.

Vertreter für die Schweiz:  
**Wolf & Weiss in Zürich.**

**Stahlformguss**

**Schmiedestücke, Werkzeugstahl**

Beste Qualität, schnellste Lieferung.

**Billigste Preise.**

**Nene Deutsche Stahlwerke, A.-G., Berlin-Reinickendorf.**

Vertreter f. d. Schweiz: **Maey & Cie., Zürich.**



# Eisenkonstruktionen.

Brücken, Dachstühle, Aussichtstürme.  
Fabrik- und andere Hochbauten.  
Gittertürme für elektrische Leitungen.  
Ständer für Drahtseilbahnen.  
Bedachungen und Schuppen in Wellblech.  
Genietete Träger, guss- u. schmiedeiserne Säulen.  
Eiserne Treppen, Veranden, Oberlichter etc.

**Bosshard & Co., Näfels,**  
Maschinenfabrik und Giesserei.

## Techniker

zur Leitung der praktischen Abteilung einer **Centralheizungs-Werkstätte** gesucht. Offerten unter Angabe der bisherigen Thätigkeit, sowie der Ansprüche unter Chiffre O 7986 B an **Orellfüssli-Annoncen, Basel.**

## C. Wüst & Tague

Fabrik für elektrische Industrie  
**Seebach-Zürich.**

### Specialitäten:

**Elektrische Hebezeuge** jeder Art, wie Last- und Personen-Aufzüge, Lauf- und Drehkrane, Portalkrane, elektrische Winden.

**Elektrische Bohrmaschinen.**

**Elektrische Antriebe** jeder Art von Arbeits- und Transportmaschinen.

**Präzisions-Räderfabrikation** auf automatischen Räder-Fräsmaschinen von Brown & Sharpe und Reinecker für **Stirnräder** bis 1500 mm Diam.

» **gewurmte Schneckenräder** bis 1200 mm Diam.

» **Schraubenräder-, Tramsradsätze.**

» **komplete Schneckengetriebe** mit höchstem Nutzeffekt.

**Katalog zu Diensten.**

**Techn. Vorarbeiten im Bahn- u. Strassenbau**  
**B. Emch, Ingenieurbureau, Bern.**

## Rudolf Mosse,

Alleinige Inseratenannahme der Schweiz. Bauzeitung.

## Submissions-Anzeiger.

Termin	Stelle	Ort	Gegenstand
5. Februar	Nationalrat Staub	Gossau (St. Gallen)	Ausführung der Zuleitung der Schwänbergquellen zum Dorfnetz in einer Länge von 2500 m. Rohr-Kaliber 110 und 120 mm. Erstellung eines 400 m langen Parallelstranges von 200 mm Rohr-Kaliber in der Dorfstrasse für die Wasserversorgung Gossau.
5. »	Gottlieb Wittwer	Oberegg, z. Schälli (St. Gallen)	Erstellung der Rohrleitungen auf eine Gesamtlänge von 4600 m, einschliesslich der erforderlichen Grabarbeit (gusseiserne Muffenröhren, Kaliber 70 und 60 mm). Liefern und Versetzen von sechs Muffenschiebern für die Wasserversorgung Oberegg-Blidegg.
5. »	Stadtbauamt	Biel	Erd-, Maurer-, Steinhauer-, Zimmermanns-, Gips-, Maler-, Schreiner-, Glaser-, Spengler-, Dachdecker- und Schlosserarbeiten, sowie die Beschläglieferungen für die Turnhalle an der Neuengasse in Biel.
7. »	Hch. Zollinger, Präsident der Sennereigenossenschaft	Uessikon-Maur (Zürich)	Sämtliche Arbeiten und Lieferungen zur Anlage einer Wasserversorgung der Sennereigenossenschaft Uessikon-Maur.
8. »	Tiefbauamt	Flössergasse Nr. 15, Zimmer 1b, Chur	Erd-, Maurer-, Chaussierungs- und Entwässerungsarbeiten für die Steinentischstrasse zwischen Beder- und Brandschenkestrasse in Zürich II.
8. »	J. Rimathé, kant. Bauamt	St. Immer (Bern)	Bau einer 219 m langen Verbindung der Kommerzialstrasse zur Alexanderstrasse in Chur.
10. »	E. Jaquet, Präsident des Baukomitees	Niederstetten (St. Gallen)	Erstellung der Kantine des Schützen- und des Scheibenstandes für das Berner Kantonal-Schützenfest 1900 in St. Immer.
10. »	Karl Wirth, Präsident	Chur (Graubünden)	Arbeiten und Lieferungen für die Erstellung einer Trinkwasserversorgung in Niederstetten.
10. »	J. Andr. Saluz	z. Hofkellerei Osterfingen (Schaffhausen)	Erd- und Maurerarbeiten zu einem Gasthof-Neubau bei der Station Reichenau-Tamins.
10. »	S. Stoll, Gemeindegassier	Altstetten im Lindenhof (Zürich)	Maurer- und Zimmermanns-Arbeiten für die neu zu erstellende Kleinkinderschule in Osterfingen.
13. »	C. A. Grüssy, Gemeinde-Ingenieur	Basel	Erd-, Kanalisations- und Chaussierungsarbeiten für die Korrektur der Badenerstrasse von der Albisriederstrasse bis zur Bachstrasse.
13. »	Bureau des Ober-Ingenieurs der S. C.-B. Baubureau	Leonhardsgraben Zürich, Hutgasse 7	Arbeiten für den Abbruch der Lagerhäuser Centralbahnhof, sowie für deren Wiederaufbau und Erweiterung auf dem Wolfbahnhof der Schweizer Centralbahn in Basel.
15. »	J. Wieland-Passet	Thuis (Graubünden)	Lieferung und Montage der Transmissionsanlage (ohne Riemenscheiben) für die neue Reparaturwerkstätte der städtischen Strassenbahn Zürich im äusseren Seefeld.
15. »	Gemeinderatskanzlei	Wädenswil (Zürich)	Herstellung von etwa 2400 m <sup>2</sup> Trottoir in der Gemeinde Thuis.
15. »	Gemeindeamt	Altstätten (St. Gallen)	Erdarbeiten, Kunstbauten und Chaussierungsarbeiten für die projektierte Verbindungsstrasse II. Klasse von der Zugerstrasse bis zur Schönenbergstrasse Wädenswil.
17. »	Gemeinderatskanzlei	Brittnau (Aargau)	Bau der Verbindungsstrasse von Lehn-Leuchingen zur Staatsstrasse im Dorf Leuchingen. Länge 400 m. Voranschlag etwa 10 000 Fr.
20. »	Moser, Architekt	Zug, Löwenplatz 107	Sämtliche Arbeiten sowie Lieferung von etwa 12 000 kg Eisenbalken und Erstellung einer Warmwasserheizung für den Neubau des Schulhauses in Mättenwyl.
22. »	Bezirksingenieur der J.-S.-Bahn und Bahningenieur der J.-S.-Bahn	Bern, Verw.-Geb. der J.-S.-Bahn, Luzern, Dienstgeb. d. S.C.-B.	Zimmerarbeiten zum Neubau der kath. Pfarrkirche St. Michael in Zug.
24. »	Bureau des Hochbaumeisters	Aarau	Erstellung eines neuen Werkstättegebäudes mit Lokomotiv-Haus auf dem Bahnhof Meiringen, mit Ausnahme des eisernen Dachstuhls und gewisser innerer Einrichtungen. Grundflächen: Hauptbau 1170 m <sup>2</sup> , Anbau 90 m <sup>2</sup> .
24. »	Kant. Bauamt	Chur	Herstellung eines eisernen Scheunen-Vordaches am Oekonomiegebäude der Heil- und Pflgeanstalt Königsfelden.
28. »	Gemeinde-Vorstand	Trins (Graubünden)	Herstellung einer eisernen Brücke von 28 m Spannweite über den Valserbach an der Kommunalstrasse Furth-Oberkastels (Lugnez).
3. März	Bureau des Kantonsbaumeisters	Luzern Regierungsgebäude 3. Stock	Sämtliche Arbeiten und Lieferungen zur Anlage einer Wasserversorgung in Trins. Maurer-, Zimmer-, Steinhauer- (Granit und Dierikoner Stein), Dachdecker-, Schlosser- und Spenglerarbeiten, sowie Lieferung von I-Balken für die Gebäude der kant. Krankenanstalt in Luzern.



## Betriebs-Assistent

**gesucht** für eine ostschweizerische **Maschinenfabrik**. Verlangt wird absolvierte, mehrjährige Werkstättepraxis in grösserer Maschinenfabrik. Den Vorzug erhalten junge Leute mit absolvierten Technikumsstudien. — Offerten mit Gehaltsansprüchen und bisherigem Lebensgang unter Chiffre Z C 578 an die Annoncen-Expedition

**Rudolf Mosse, Zürich.**

## Bautechniker,

mit 4 Semester Technikum Winterthur und 6jähriger Schreinerpraxis, **sucht**, gestützt auf gute Zeugnisse, **Stelle** auf Anfang oder Mitte April, am liebsten in einem Baugeschäft.

Offerten unter Chiffre O F 2196 an **Orellfüssli-Annoncen, Zürich.**

Akademisch gebildeter

## Ingenieur,

Anfangs 40er, tüchtige, energische Arbeitskraft mit langjährigen praktischen Erfahrungen in Bauarbeiten, Projektbearbeitung und Bau von Eisenbahnen, **sucht leitende Stellung** bei einer Bauunternehmung oder Gesellschaft. Gefl. Angebote erbeten unter Chiffre Z K 586 an **Rudolf Mosse, Zürich.**

## Tüchtiger Bautechniker,

selbständig in Bureau und Bauplatz, wünscht auf 1. März Stelle zu ändern als **Zeichner** oder **Bauführer**. Zeugnisse sowie Zeichnungen zu Diensten.

Gefl. Offerten unter Chiffre Z C 503 an **Rudolf Mosse, Zürich.**

## Gesucht:

## Junger Elektrotechniker

in ein Elektrizitätswerk der Central-schweiz.

Offerten sub Chiffre Zag O 161 an **Rudolf Mosse, Solothurn.**

## Stelle-Gesuch.

Behufs praktischer Ausbildung **sucht** Schüler der IV. Geometerklasse am Technikum Winterthur auf April entsprechende Stelle.

Offerten unter Chiffre Z E 505 an **Rudolf Mosse, Zürich.**

## Bauholz,

schönes, nach Liste geschnitten, sowie Zimmer-, Schreiner- und Glaserarbeit, **liefert** prompt und billig **Chr. Müller-Deller,**

Bau-Geschäft in **Wülflingen** bei Winterthur.

Eine grössere schweiz. **Maschinenfabrik**, die im Turbinenbau hervorragend tätig ist, **sucht** zum baldigen Eintritt einen theoretisch gebildeten und praktisch erfahrenen

## Turbinenconstructeur.

Anmeldungen unter Beifügung von Zeugnissen, Angabe der bisherigen Tätigkeit und der Gehaltsansprüche, sowie auch des eventuellen Eintrittstermines sind unter Chiffre Z J 609 an die Annoncen-Expedition **Rudolf Mosse** in Zürich zu richten.

## Für Maschinisten.

Die Konsumgesellschaft für elektrisches Licht in Arosa sucht für die elektrische Centrale:

1. Einen **ersten Maschinisten** mit Erfahrung und tüchtigen Fachkenntnissen. Monatsgehalt Fr. 180 bis 200 nebst freier Wohnung und Licht. Dienstantritt Ende März.

2. Einen **zweiten Maschinisten**. Gehalt Fr. 140 monatlich nebst freier Wohnung und Licht. Dienstantritt Mitte März. Anmeldungen mit Zeugnissen begleitet werden bis 3. Februar 1900 entgegengenommen.

## Geometer

mit längerer Praxis und sehr guten Zeugnissen **wünscht** seine Stelle zu **ändern**. Bescheidene Ansprüche.

Gefl. Offerten unter Chiffre Z R 617 an **Rudolf Mosse, Zürich.**

## Ein jüngerer Architekt,

vorzüglicher Zeichner, und ein **tüchtiger Bautechniker**

**gesucht**. Offerten mit Lebenslauf und Angabe der Gehaltsansprüche an die **Bauleitung zur Wiederherstellung des kurfürstlichen Schlosses in Mainz.**

## Gesucht.

## Ein tüchtiger Constructeur

mit mehrjähriger Bureaupraxis, vertraut mit allen Maschinen für Ziegelei-, Thon- und Cementfabriken, wird möglichst sofort zu **engagieren** gesucht.

Gefl. Offerten mit Gehaltsansprüchen, Zeugnissen und Eintrittszeit sind unter Chiffre O F 2223 an **Orell Füssli in Zürich** erbeten.

## Ingenieur,

im Tracieren, Projektieren und Bau von Eisenbahnen und Strassen, sowie im Flussbau wohl erfahren, **sucht Stelle.**

Eintritt baldigst.

Gefl. Offerten an Z G 158 Annoncen-Expedition

**Rudolf Mosse, St. Gallen.**

## Architekt & Bauleiter,

selbständige, energische Kraft, mit Hochschulbildung und 12jähriger tüchtiger Bureau- und Baupraxis, **sucht**, gestützt auf prima Zeugnisse, in grösserem Architektur- oder Baugeschäfte selbständige und dauernde Stellung. Offerten unter S 392 L2 an **Haasenstein & Vogler, Basel.**

## Architekt,

**tüchtiger Bauzeichner**, theoretisch und praktisch gebildet, **findet** sofort Anstellung.

Offerten mit Angabe des theoret. und prakt. Studienganges und mit Gehaltsansprüchen sind zu richten unter Chiffre Y 456 y an

**Haasenstein & Vogler, Bern.**

## Bautechniker,

flotter Zeichner und tüchtiger Bauleiter, mit mehrjähr. in- und ausländischer Praxis, **sucht** Stelle bei einem grösseren Architekten oder Baumeister. Gefl. Anträge erbeten unter Chiffre Z P 740 an

**Rudolf Mosse, Zürich.**

In ein Baugeschäft und Architekturbureau wird ein junger, tüchtiger und selbständiger

## Bauzeichner,

der im Entwerfen geübt ist, zu **sofortigem Eintritt** **gesucht**.

Offerten mit Zeugnisabschriften und Gehaltsansprüchen unter Chiffre Z O 614 befördert die Annoncen-Expedition **Rudolf Mosse, Zürich.**

## Bauführer,

mit absolvierter Bauschule, 15 Jahren Baupraxis, in allen Bauten bewandert, **sucht** solide Stelle. 3 Sprachen-Kenntnisse und militärfrei. Prima Zeugnisse und Referenzen. Eintritt nach Uebereinkunft.

Gefl. Offerten bis Ende des Monats sub Chiffre Z Z 725 an

**Rudolf Mosse, Zürich.**

**Techniker** (Thüringer, 25 J.), Absolv. einer staatl. Baugew.-Schule, im Bureau und auf der Baustelle bewandert, z. Z. in Bayern in Stellung, wünscht sich zu verändern u. sucht per 1. April Stellung in besserem Baugeschäft oder Architekturbureau der Schweiz. Gefl. Off. u. M V an **Rudolf Mosse, Weiden (Bayern).**

## Asphalt-Parkett

**Eichene** und **Pitchpine-Riemen** in Asphalt gelegt.

Zuverlässigste Garantie gegen Bodenfeuchtigkeit u. Schwamm, sowie gegen Luftzutritt von unten.

Ermöglichen die Erstellung von Parkettböden auch in nicht unterkellerten und feuchten Lokalen, über Durchfahrten etc.

Erstellen unter Garantie

**E. Baumberger & Koch**  
Steinenringweg 45, Basel.

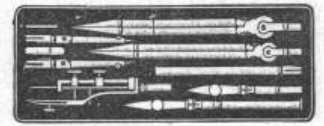
*zuverlässig* **Wer bauen will**  
Asphalt-Isolierplatten, Muster u. Prospekt mit zahlreichen Anerkennungs-schreiben postfrei und umsonst. **A. W. Andernach** in Beuel am Rhein.

## Reisszeuge

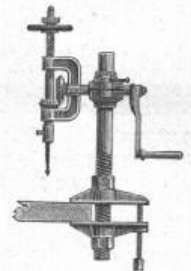
feinster Qualität und aller Systeme für Herren Architekten, Geometer, Ingenieure, Techniker und Schulen liefert die **Reisszeugfabrik**

**L. Heisinger & Sohn**  
**Nürnberg** (Bayern).

6 Preismedaillen; Nürnberg 1896 «Goldene Medaille».



Illustr. Preislisten gratis.



## Montier-Bohrmaschinen

mit Weichgussbestandteilen, sehr solid und praktisch, liefern in 2 Grössen

**Suter-Strehler & Co.,**  
Konstruktionswerkstätte, **ZÜRICH,**  
vormals **Suter & Diener.**



## Erfolg haben Annoncen unbedingt

wenn dieselben von leistungsfähigen Firmen erlassen werden und in zweckentsprechender, auffälliger Form in den geeigneten Zeitungen und Zeitschriften zum Abdruck gelangen. Dem inserierenden Publikum ein gewissenhafter Berater in allen Fragen zu sein, welche sich auf Abfassung und Ausstattung der Annoncen, Wahl der Zeitungen etc. beziehen, hat sich die unterzeichnete Annoncen-Expedition von jeher zur besonderen Aufgabe gestellt. Jede gewünschte Information sowie Kostenanschläge und Zeitungskatalog stehen kostenfrei zur Verfügung.

**Annoncen-Expedition Rudolf Mosse**  
**Theaterstr. 5. ZÜRICH.** Telephon 660.