

Zeitschrift: Schweizerische Bauzeitung
Herausgeber: Verlags-AG der akademischen technischen Vereine
Band: 35/36 (1900)
Heft: 25

Werbung

Nutzungsbedingungen

Die ETH-Bibliothek ist die Anbieterin der digitalisierten Zeitschriften auf E-Periodica. Sie besitzt keine Urheberrechte an den Zeitschriften und ist nicht verantwortlich für deren Inhalte. Die Rechte liegen in der Regel bei den Herausgebern beziehungsweise den externen Rechteinhabern. Das Veröffentlichen von Bildern in Print- und Online-Publikationen sowie auf Social Media-Kanälen oder Webseiten ist nur mit vorheriger Genehmigung der Rechteinhaber erlaubt. [Mehr erfahren](#)

Conditions d'utilisation

L'ETH Library est le fournisseur des revues numérisées. Elle ne détient aucun droit d'auteur sur les revues et n'est pas responsable de leur contenu. En règle générale, les droits sont détenus par les éditeurs ou les détenteurs de droits externes. La reproduction d'images dans des publications imprimées ou en ligne ainsi que sur des canaux de médias sociaux ou des sites web n'est autorisée qu'avec l'accord préalable des détenteurs des droits. [En savoir plus](#)

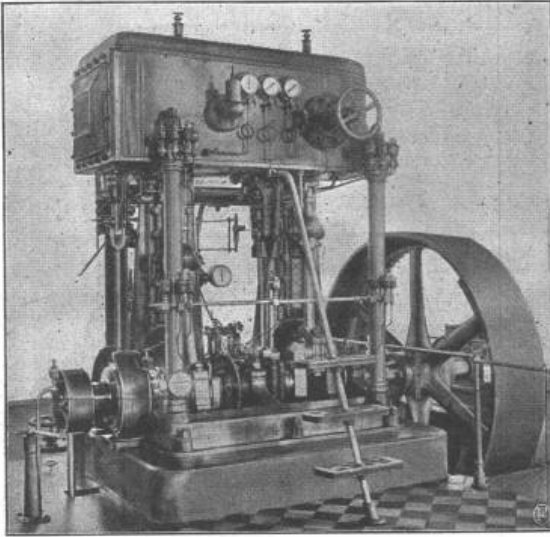
Terms of use

The ETH Library is the provider of the digitised journals. It does not own any copyrights to the journals and is not responsible for their content. The rights usually lie with the publishers or the external rights holders. Publishing images in print and online publications, as well as on social media channels or websites, is only permitted with the prior consent of the rights holders. [Find out more](#)

Download PDF: 16.01.2026

ETH-Bibliothek Zürich, E-Periodica, <https://www.e-periodica.ch>

Aktiengesellschaft der Maschinenfabriken von ESCHER WYSS & C^{IE}, Zürich und Ravensburg (Württemberg). Gegründet 1805.



Paris 1889: Grand Prix.

Paris 1900: 4 Grand Prix, 2 Goldene Medaillen.

Dampfmaschinen mit Corliss- und Ventil-Corliss-Steuerung.

Schieber-Maschinen.

Horizontale, vertikale, zwei- und dreicylindrige schnell und langsam gehende Dampfmaschinen in jeder Grösse, für Fabrikbetrieb, Antrieb von Dynamos für Beleuchtung, Tramways, Kraftübertragung etc.

Andere Specialitäten:

Dampfkessel, Eismaschinen und Kühlanlagen. Turbinen und Wassermotoren. Turbinenregulatoren, komplette Pumpstationen, Dampfschiffe und Schiffmaschinen. Naphtaboote. Aluminium-Boote. Maschinen für Papierfabrikation. Einrichtung von Holzstofffabriken.

Eigene Patente im In- und Auslande für:

Fäkalien-Klär-Anlagen. Vollständige Zersetzung von Abgängen aus Closets etc. in eine wasserhelle Flüssigkeit garantiert. Anschluss daher direkt an die Kanalisation, fliessenden Gewässer etc.

Autom. Central-Closets (Einzel- und Massensystem). Speziell geeignet für Schulen, Kasernen, Fabriken, Krankenhäuser, Irrenanstalten.



Lehmann & Neumeyer, Schützengasse 19, Zürich.

Specialgeschäft für Erstellung gesundheitstechn. Anlagen. Closets-, Pissoir- und Badeeinrichtungen für alle Zwecke. Bidets, Toiletten- und Wascheinrichtungen. Warmwasseranlagen. — Alles nach eigenen, amerik. und engl. Systemen. — Eigene Konstruktionsbureaux. — Erstklassige Referenzen und Zeugnisse.

Grosse permanente Ausstellung mit in Funktion befindlichen Apparaten.

Keim'sche Mineralfarben

**Wetterfest! Grosse Leuchtkraft und Brillanz
Matter Ton! Waschbar!**

Abt.: Keim'sche Mineral- Abt.: Keim'sche Mineral- Abt.: Keim'sche Mineral-
A. Künstlerfarben. B. Dekorationsfarben. C. Anstreichfarben.

Gebrauchsanweisungen, Auskünfte für Abt. A, B oder C auf Wunsch zu Diensten.

Fabrik Keim'scher Farben

der Steingewerkschaft Offenstetten-München.

Gutehoffnungshütte

Aktienverein für Bergbau und Hüttenbetrieb
in **Oberhausen** (Rhld.)

fertigt in ihren mit den neuesten und vollkommensten
Einrichtungen ausgerüsteten Werkstätten als **Besonderheit**

Achsen und Radreifen aus bestem **Siemens-Martinstahl**
für Lokomotiven, Tender und Wagen aller Art,

Radgerippe (Speichenräder)

aus bestem **Schweisseisen** für Wagen aller Art,
fertige Radsätze für Wagen aller Art,

sowohl für **Voll-**,

als auch für **Neben- und Klein-Bahnen.**

Vertreter für die Schweiz: **Gebr. Stebler, Zürich.**

PEYER, FAVARGER & C^{IE}
NEUCHÂTEL (Schweiz)

Specialität: Elektrische Uhrennetze

behufs einheitlicher Zeitangabe für

Fabriken, Bahnhöfe, Verwaltungsgebäude, Spitäler, Schulhäuser etc.

Diese Uhren können mit Glockensignalen verbunden werden und geben automatisch den Beginn und Schluss der Arbeit an, oder sonstige periodische Ereignisse über Tag oder bei Nacht.

Illustrierte Kataloge. Detaillierte Kostenvoranschläge. Erfahrene Monteurs.

Grand Prix, Paris 1900.

Arthur Koppel, Zürich I, Poststr. Nr. 5.

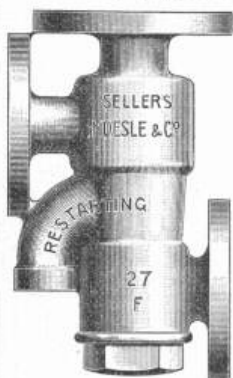
Transportanlagen für Fabriken und alle Industrien.
Wagenbau.

Elektrische Schmalspurbahnen.

Gleise und Wagen für Bauunternehmer.

Patent-Rollenachslager, 50 % Zugkraft ersparend.

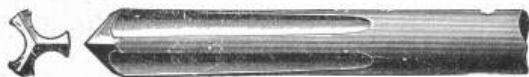
Man verlange Anstellungen und Kataloge.



Dampfkessel-Armaturen.
Seller Restarting Injektor,
 bester, einfachster u. billigster Injektor.
Automat-Dampfpumpen
Wasserstands-Apparate
Jenkins-Ventile
Dampfcylinder-Schmierapparate
Ölreiniger. Manometer.

Neue Dreikant-Gesteinsbohrer

für Ziegel und Bruchstein.
 Ueberraschend grosse Arbeitsleistung.
Jul. Boeddinghaus, Düsseldorf.



Schweizer. Patent Nr. 17 450.

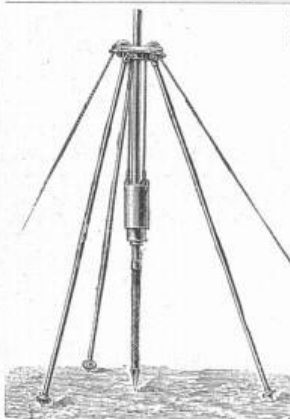
Bopp & Reuther, Maschinenfabrik, Mannheim.

Nach bewährtem System

Ausführung von Tiefbohrungen.

Rohrbrunnen-Anlagen zur Beschaffung grosser Wassermengen
 für Wasserwerke und industrielle Zwecke.

— Ueber 1550 Brunnen ausgeführt. —



Schlag- oder Abessinier-Brunnen.
 Rammzeuge hiezu.



Baupumpen.

Centrifugalpumpen
 für
 Sand- oder
 Schlammwasser.

Schachtdeckel.

In allen Grössen
 vorrätig.

Heinrich Brändli, Horgen

Fabrik wasserdichter Baumaterialien

empfiehlt

Asphalt-Isolierplatten

mit Filz- und Jute-Einlagen.

Bester Isolierschutz für Mauerabdeckung und gegen Wasserdruck.

Asphalt, Holzcement, Dachpappen etc.

Asphalt-Arbeiten:

Terrassen, Trottoir, Böden in Asphalt, in Brauereien, Mühlen, Kegelbahnen etc.

Parquet in Asphalt, eichen und buchen.

Holzplästerungen in Asphalt.

Nur prima Material. — Exakte, gewissenhafte Bedienung. — Feinste Referenzen.

TELEPHON.

Telegrammadresse: **Heinrich Brändli, Horgen.**

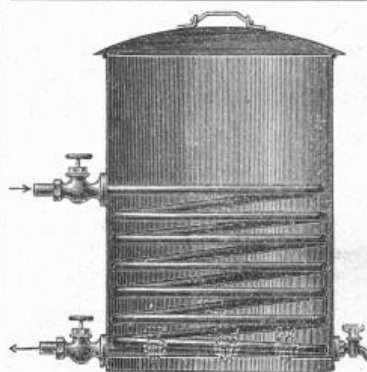
H. Engelhardt's Cement-Doppelfalzziegel



aus Cement und Sand
 prämiert; patentirt in fast
 allen Staaten D. R. G. M. S.
 96 602. Grösste Erfolge in allen
 Ländern der Welt. Unübertroffen
 farbenprächtigste, haltbarste,
 wetter- und frostbeständigste,
 leichte und billigste Bedachung.
 Komplette Fabrikations-Maschinen
 werden geliefert und
 wird Anleitung z. Fabrikation
 erteilt. Leichte und bequeme
 Herstellungsweise. Geringes
 Anlagekapital, hoher Gewinn.

Weitere Ausk. giebt **H. Engelhardt, Gernersdorf b. Guben (Brandenbg.)**
 Ziegelei und Cement-Kunststeinfabrik.

Wasserkoch-Apparat



mit Schlange, aus verzinn-
 tem Stahlblech, mit Dampf-
 einlassbahn und einem oder
 mehreren Wasserablass-
 hähnen liefern in jeder
 Grösse

Schwedler & Wambold,
 Düsseldorf XII.

J. Rukstuhl, Basel.

**Warmwasser-,
 Niederdruck-Dampf-Heizungen.**

Prompte Lieferung. — Garantie.

Grosses Lager sämtlicher Bestandteile. Prima Referenzen.

Vertreter:

In Olten: **E. Lommel, Ing.,** Schöngrund, Olten.

In Zürich: **Geo. F. Ramel, Ing.,** Nordstr. 37, Zürich.



Junger

Bautechniker

sucht Stellung in einem Baugeschäfte
 oder Architekturbureau zur weiteren
 Ausbildung, unter bescheidenen An-
 sprüchen. Offerten unter Chiffre
 S 5932 Q an **Haasenstein & Vogler,**
 Basel.

Grosse Wasserkräfte.

In unmittelbarer Nähe einer
 Provinz-Hauptstadt Oesterreichs,
 Hauptknotenpunkt für Deutschland,
 Schweiz, Italien, sind 1000-3000
 Pferdestärken unter ausserordentlich
 günstigen Bedingungen abzugeben.
 Zuschr. unter R K 4196 an
Haasenstein & Vogler, Wien.

Regierungs-Kommissar.

Technikum Altenburg s. A.
 für Maschinenbau, Elektrotechnik u.
 Chemie. — Lehrwerkstätte. — Progr. frei.

Westfälisch-Anhaltische Sprengstoff-Aktien-Gesellschaft Berlin, W.9.

Gesellschaft grösster Bergwerke und Sprengstoff-Konsumenten,
ausserhalb des Dynamit-Trust und aller Pulverkartelle stehend.

Dynamit-
Ersatz.



Dynamit-
Ersatz.

Sprengpulver-
Ersatz.



Sprengpulver-
Ersatz.

Fabriken in: **Reinsdorf** bei Wittenberg, **Coswig** in Anhalt,
Sinsen und **Haltern** in Westfalen, **Ober-Urdorf** im Kanton Zürich.

WESTFALIT enthält kein Nitroglycerin, ist daher gefahrlos zu transportieren, aufzubewahren und zu handhaben.

WESTFALIT ist unempfindlich gegen Kälte, Wärme, Schlag und Stoss.

WESTFALIT liefert vorzügliche Explosionsgase, daher schnelle Rückkehr der Leute vor Ort.

WESTFALIT bewährt sich in jedem Gestein.

WESTFALIT wirkt zerreissend und klüftend, lässt die Massen in grösseren Stücken und schleudert weniger als Dynamit.

WESTFALIT Patronen von 27 mm Durchmesser und darüber sind am zweckmässigsten.

WESTFALIT Gebrauchsanweisungen liegen jeder Sendung bei.

WESTFALIT liefert billigste Sprengarbeit.

WESTFALIT wird als Stückgut mit der Bahn versandt in Kisten von 25 Kilo netto.

WESTFALIT wird längst mit bestem Erfolge in Thongruben, Steinbrüchen etc. angewandt.

PETROKLASTIT wird völlig ganz ohne Gefahr hergestellt und verwendet. Es ist nur im geschlossenen Raume (Bohrloch) explosiv, während es sonst ruhig abbrennt.

PETROKLASTIT wird wie Schwarzpulver mittels Schnur (ohne Sprenghütchen) entzündet.

PETROKLASTIT darf wegen seiner Ungefährlichkeit im Gegensatz zu Schwarzpulver als Stückgut mit der Bahn versandt werden.

PETROKLASTIT wirkt mehr klüftend und schiebend, als Schwarzpulver. Es bewirkt daher kein Schleudern und vorzüglichen Stückfall des Gesteins.

PETROKLASTIT wird geliefert in Cylindern von 30, 35, 37, 40 und 45 mm Durchmesser und in grosskörniger Form in Kisten von 25 Kilo netto.

PETROKLASTIT stellt sich billiger wie Sprengpulver.

PETROKLASTIT-Gebrauchsanweisung liegt jeder Kiste bei.

PETROKLASTIT wird mit bestem Erfolge in Kohlen- und Erzbergwerken, Steinbrüchen etc. resp. überall da angewandt, wo Schwarzpulver in Gebrauch ist.

Ferner billigst aus obigen Fabriken:

Spreng-Gelatine, Gelatine-Dynamit, Wetter-Dynamit, rauchloses Geschütz, Gewehr- und Jagdpulver, Brisanz-Granaten und Sprengfüllungen für Kriegszwecke, Dynamit-Glycerin, Schwefelsäure 66° Bé, Salpetersäure 48° Bé, Ammonsalpeter, Bisulfat, Sulfat für Glasfabriken, Zündrequisiten.

Vertreter für Westfalit und Petroklastit: Für die deutsche und franz. Schweiz: Herr **A. Egger**, Zürich.
Für die italienische Schweiz: Herren **F. Poledri & Co.**, Lugano.



Emil Sequin, Euböolithwerke
Rüti (Zürich).

Felix Beran, Bautechn. Bureau
Zürich V.

In eine gut solidierte
Maschinenfabrik mit Eisen-
giesserei wird ein tüchtiger

**Maschinen-
Ingenieur**

gesucht, welcher mit einer
Bareinlage von Fr. 50—
100 000 als Associé eintreten
könnte. Derselben würde
die technische Leitung des
Geschäftes übertragen. Of-
ferten unter Chiffre ZT 8344
an **Rudolf Mosse**,
Annoncen-Expedition, Zürich
erbeten.

Gesucht:

Jüngerer

Ingenieur

oder

Techniker

für Tiefbau und Installationen; sowie ein tüchtiger

Zeichner.

Offerten mit Angabe des Alters, der bisherigen Thätigkeit und der Gehaltsansprüche sind zu richten sub Chiffre Z a g 1588 an die Annoncen-Expedition **Rudolf Mosse, St. Gallen.** Ohne prima Referenzen Anmeldung unnütz.

Elektrotechniker-Stelle.

Ein junger, theoretisch u. praktisch gebildeter Elektrotechniker findet bei einem städt. Elektrizitätswerk dauernde Anstellung. Offerten unter Z B 691 an **Rudolf Mosse, Basel.**

Gesucht.

Auf das Bureau eines städt. Installationsgeschäftes ein energischer und solider

Techniker.

Solche, die sich über Kenntnisse im Installationswesen für Gas-, Wasser und Kanalisationen etc. ausweisen können und auch mit Gussrohr-Verlegungsarbeiten vertraut sind, erhalten den Vorzug. Anfangsgehalt Fr. 1800—2400. Eintritt per 1. Januar 1901. Offerten sub Chiffre Z B 8352 an **Rudolf Mosse, Annoncen-Expedition in Zürich.**

Gipswerk

im Rheintal (Bezirk Laufenburg), nahe an einer Eisenbahnstation und im Gipssteinbruch liegend, neu eingerichtet, mit allem Zubehör, ist unter sehr günstigen Bedingungen und billig aus freier Hand

zu verkaufen.

Offerten unter Chiffre Z M 8112 an die Annoncen-Expedition **Rudolf Mosse, Zürich.**

Lebensstellung in grosser schweizerischer Maschinenfabrik findet ein

tüchtiger Kalkulator.

Anforderungen: Vieljährige und allseitige Erfahrung im **Kalkulationswesen. Werkstättepraxis.** Reflektanten mit technischer Bildung bevorzugt. Anmeldung unter Eingabe von Referenzen, Gehaltsansprüchen, Eintrittsdatum an Chiffre Z D 7704 durch die **Annoncen-Expedition Rudolf Mosse, Zürich.**

Theoretisch und praktisch erfahrener

Bautechniker,

flotter Zeichner, gut bewandert im Voranschlagen und Abrechnen, spez. mit den gotischen und mittelalterlichen Formen vertraut, seit längerer Zeit bei städt. Behörde beschäftigt, sucht behufs weiterer Ausbildung i. d. französ. Sprache, bei bescheidenen Ansprüchen **Stellung i. d. französ. Schweiz.** Vorzügliche Zeugnisse zur Verfügung. Gefl. Offerten erbeten unter Chiffre O F 5652 an **Orell Füssli-Annoncen, Zürich.**

Junger, tüchtiger, theoretisch und praktisch gebildeter

Bautechniker,

mit prima Referenzen, sucht auf Neujahr oder später Stellung als Bauzeichner oder Bauführer im In- oder Ausland.

Offerten unter Chiffre Z E 8480 an **Rudolf Mosse in Zürich.**

Zu kaufen gesucht

ein gebrauchter, in tadellosem Zustande befindlicher

Dampfkessel,

von 35—40 HP., wenn möglich mit Kesselspeisepumpe und Zubehör. Offerten an **Société des Ateliers de Charpente et de Menuiserie, Montreux.**

Dichtungsringe,

Patent Krüger bzw. Dr. Gratzenberger mit Metalleinlage und Asbest oder Hanfgeflecht, für alle vorkommenden Flanschen, Mannlochdeckel, Cylinder u. Schieberkastendeckel etc., die höchsten Spannungen aushalt., liefern **J. Walther & Cie., Zürich I.**

Maschinenfabrik

mit

Eisen- und**Metallgiesserei**

für ca. 150—250 Arbeiter

bei **Zürich**

zu Liquidationspreisen

zu verkaufen,

eventuell sofort zu verpachten.

Offerten unter Chiffre Z M 7620

an die **Annoncen-Expedition****Rudolf Mosse, Zürich.**

Bauzeichner u. Bauführer

gesetzten Alters, verheiratet, ganz selbstständig arbeitend, vertraut mit Bureau und Platz, sucht baldigst dauernde Anstellung.

Offerten sub Chiffre Z Z 8575 an

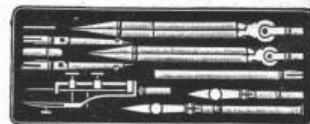
Rudolf Mosse, Zürich.

Reisszeuge

feinster Qualität und aller Systeme für Herren Architekten, Geometer, Ingenieure, Techniker und Schulen liefert die **Reisszeugfabrik**

L. Heisinger & Sohn**Nürnberg (Bayern).**

6 Preismedaillen; Nürnberg 1896 «Goldene Medaille».



Illustr. Preislisten gratis.

Tüchtiger Ingenieur als Associe gesucht

von zwei ebenfalls tüchtigen italienischen Ingenieuren, behufs Ausführung sehr bedeutender hydraulischer Werke in Südtalien. Kapitalbeteiligung erwünscht. Gefl. Anmeldungen unter Chiffre Z E 8555 an

Rudolf Mosse, Zürich.

Man sucht antiquarisch zu kaufen:

Breymanns

allg. Baukonstruktionslehre

Band II. Holz u. III. Metall, in gutem sauberem Zustand. Offerten nimmt entgegen sub Chiffre Z J 8500 die Annoncen-Expedition **Rudolf Mosse, Zürich.**

Architekt,

gewandter Zeichner, in ein seit vielen Jahren bestehend, Architektur- und Baugeschäft Münchens gesucht. Derselbe kann event. als

Teilhaber

aufgenommen werden.

Gefl. Off. m. entspr. näheren Angaben über Bildungsgang und sonst. Verhältn. unter M V 9594 befördert **Rudolf Mosse, München.** Diskretion zugesichert.

Bautechniker

seit 12 Jahren im Hochbau theoretisch und praktisch thätig, selbstständig und reiche Kenntnisse besitzend,

sucht dauernde Anstellung.

Suchender befindet sich in ungekündeter Stellung. Zeugnisse zu Diensten.

Gefl. Offerten erbeten sub Chiffre Z a G 1633 an

Rudolf Mosse, Zürich.

Jüngerer, akademisch gebildeter

Maschinen-Ingenieur

mit praktischer Erfahrung, womöglich mit Kenntnissen auf dem Gebiete der Elektrotechnik, findet dauernde Stelle zum 1. Januar oder später. Angebote mit Zeugnisabschriften befördert sub Chiffre Z T 8519 **Rudolf Mosse, Annoncen-Expedition in Zürich.**

Zu kaufen gesucht

eine gebrauchte, noch gut erhaltene kleinere

Hobelmaschine.

Offerten mit Mass- und Kraftangabe beliebe man unter Chiffre Z O 8564 an die Annoncen-Expedition **Rudolf Mosse, Zürich,** zu richten.

Zeichner,

22 Jahre alt, sucht Stellung für Anfang oder 15. Januar bei **Architekt oder in Baugeschäft.** Ausgezeichnete Zeugnisse. Ansprüche bescheiden. Auskunft erteilt **Paul Rochat, Architekt, Clarens-Montreux.**

Dampfrahmen.

Direkt wirkende Patent-Rahmen.

Direkt wirkende Lacour'sche Rahmen.

Rahmen mit endloser Kette.

Rahmen m. rücklaufender Kette.

Elektrische Rahmen.



Kreis-Sägen z. Abschneiden von Pfählen unter Wasser.

Spülvorrichtungen für Rahmen.

Alle Systeme und Grössen auf Lager.

Menck & Hambrock
Altona-Hamburg.

Dampf- und Wasserheizungen

für neue und alte **Wohnhäuser**, wie für alle Arten anderer Gebäulichkeiten,

Dampfkessel - Blechröhren für Turbinen

wie überhaupt alle Blecharbeiten liefert die

Maschinenfabrik und Kesselschmiede

von

Heinrich Berchtold in Thalweil bei Zürich.

Kalk- und Cementfabriken Beckenried Akt.-Ges. in Beckenried

Direktor: A. Steinbrunner, Rieterstrasse 48 Zürich-Enge.

Grösste Leistungsfähigkeit in 1^a Hydraulischem Schwerekalk- und Cementkalk (dunkelgrau)
mit Garantie prompter Lieferung.

Fabriken in: Beckenried (Vierwaldstätter-See).

Unsere Produkte werden auf höchste Festigkeit und Volumenbeständigkeit garantiert.

Sämtliche Korrespondenzen sind nach Zürich II an Direktor Steinbrunner zu adressieren.

Telegrammadresse: **Beckenriedkalk Zürich.**

Telephon Nr. 590.

Gips-, Gipsdielen- und Mackolith-Fabrik A.-G.

Telegramm-Adresse:
„Gips Zürich“.

Felsenau (Kt. Aargau)

Telephon Nr. 3487.

Bureau: ZÜRICH II, Freigutstr. 16.

Mack's Gipsdielen
erhielten Auszeichnungen:
London 1891,
Stuttgart 1896 goldene Medaille,
Berlin 1896 Ehrenpreis,
Preis des Branddirektoriums Berlin
bei der offiziellen Feuerprobe,
auch für Mack's Estrichgips.

Special-Fabrikation von:
Mack's Estrich-Gips prima Qual. nach besonderem bewährtestem Verfahren, zur Herstellung von feuersicheren, fugenfreien und wasserundurchlässigen Fussböden.
Baugips prima Qual.
Mack's Gipsdielen und Mackolith \oplus Pat. 12712.
Detaillierte Preislisten u. Musterversendungen stets zu Diensten.
Prompte, sorgfältige und billige Bedienung wird zugesichert.

Schnellste Herstellung
trockener u. feuersicherer
Wohnräume, Fabrikbauten etc.
zu jeder Jahreszeit.

FROTÉ & WESTERMANN

45 Löwenstrasse - **Zürich** - Löwenstrasse 45

Ausführung von

armierten Betonkonstruktionen

nach verschiedenen Systemen.

Absolut feuersichere Dächer, Decken, Pfeiler,
Treppen, sowie ganze Fabrikgebäude.
Brücken, Kanäle, Stützmauern, Foundationen
auf schlechtem Baugrund.
Reservoirs, Wassertürme, Silos.

Concessionaire des Systems Hennebique.

Zahlreiche ausgeführte Bauten.

Voranschläge kostenfrei.

THONWERK BIEBRICH, A.-G.

Biebrich a/Rhein

beste Referenzen und Zeugnisse aus der Schweiz,
liefert die für den Bau und Betrieb von Gasanstalten, Cementfabriken, Chemischen Fabriken, Cellulosefabriken, Schweiss- und Puddelwerken, Eisengiessereien, sowie für Dampfkessel- und sonstige Feuerungsanlagen notwendigen

feuerfesten & säurebeständigen Produkte

Retorten, Form- u. Normalsteine, Gloverringe, Mörtel etc.

Patent-Kunst-Tuffstein-Platten

2 m lang; 25 cm breit; 4, 5, 6 1/2 und 8 cm dick.

Leichtes Isolier- und Baumaterial.

Zur Herstellung trockener, gesunder Wohn- und Fabrikräume.
Zur Isolierung von kalten oder warmen, feuchten oder dampfenden Lokalen,
Shed- und Wellblechdächern etc.
Zur Umhüllung von Kesseln, Apparaten und Wasserreservoirs, gegen
Wärmeausstrahlung, sowie gegen Einfrieren und Schwitzen.

Vertretung für die Schweiz:

E. Baumberger & Koch, Basel.

Baumaterialienhandlung.

Erste Schweiz. Patent-Ofenrohr- und
Winkelfabrik

Affolter, Christen & Co., Basel

Fernere Specialität:

Cylinder-Blechöfen, mit 1a. feuerfesten Chamottesteinen
ausgemauert, in allen Preislagen.

Gewöhnliche und Permanentbrenner. — Gewöhnliche Eskimo-
Permanentbrenner, \oplus Patent No. 9946.

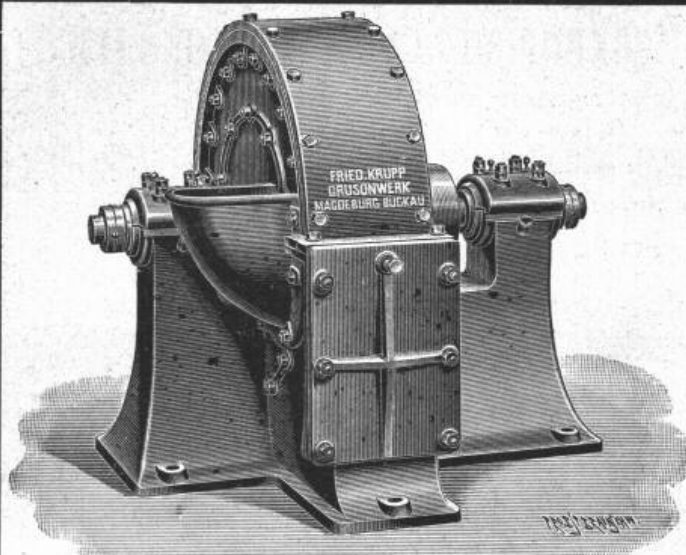
Illustrierte Prospekte gratis und franko.

Das zweckmässigste, wirksamste u. preiswürdigste Mittel
gegen feuchte Wände
ist eine Bekleidung mit **Andernach's wasserdichten**
Patent-Falztapeten „Kosmos“ mit Luft-Isolierschichten.

LUFT **LUFT** **LUFT** **LUFT**

Schutz gegen: **Feuchte Räume, Dampnis, Wasserschwamm**
Kälte, Wärme und Schall.
Festhaltender trockener Vergutz Gesunde, behagliche Wohnungen Vorzüglich bewährt.
Kuster, Anleitung, Beweise über Bewährung positiu und umsonst.

A. W. Andernach in Beuel am Rhein.
Fabrik von Patent-Falztapeten, Asphaltpappen, Isolirplatten.



Schlagkreuzmühle.

Fried. Krupp Grusonwerk

Magdeburg-Buckau.

Zerkleinerungs-Maschinen,

namentlich

Steinbrechmaschinen zur Herstellung von Strassen- u. Eisenbahn-Schotter, Walzenmühlen, Schlagkreuzmühlen, Schleudermühlen, Kugelmühlen (D. R. P.) zum Vermahlen von Cement, Chamotte, Erzen u. s. w., Griesmühlen zum Feinmahlen von Cement u. s. w.

Excelsior-Schrotmühlen.

Mischmaschinen für Beton, Mörtel u. s. w., System Böklen.

Maschinelle Einrichtungen

für Cementwerke, Chamottefabriken, Kalk-, Mörtel- und Asphaltmühlen; sowie für Calciumcarbid-Fabriken.

— Krane jeder Art. —

Hydraul. Kippvorrichtungen zum Entladen von Eisenbahnwagen in Schiffe. Herz- und Kreuzungstische, Weichen, Räder u. s. w. für Eisenbahnen und Strassenbahnen.

Vertreter: **Edouard Hanus**, rue Petitot 11, Genf.

"SALUBRA" TAPETEN

DIE SCHÖNSTE
GESUNDESTES
& SOLIDESTES
WAND
BEKLEIDUNG

MEDAILLE
DRESDEN 1899
BERLIN 1899

SALUBRA
TAPETENFABRIK
BASEL

IN
BASEL & GRENZACH
(SCHWEIZ) (G. H. BADEN)

Dreyer, Rosenkranz & Droop, Hannover

empfehlen ihre

Wassermesser

mit

Hartgummi-Messrad,

wovon seit etwa 17 Jahren mehr
als 165 000 Stück abgesetzt
worden sind.



Diese Wassermesser zeichnen sich aus durch
grosse Messgenauigkeit und Haltbarkeit.

Abbildungen nebst Beschreibung,
sowie Preise stehen zur Verfügung.

Kündig Wunderli & Cie.

Specialfabrik für Ventilatoren jeder Art

Uster

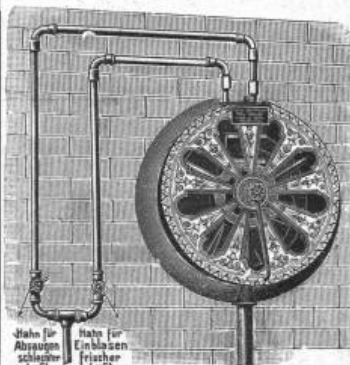
bauen

Ventilatoren

mit

Wasserdruck

für
Restaurants, Hôtels, Schul-
häuser, Säle, Privatwohnungen,
Keller, Küchen, Stallungen etc.



Solide Konstruktion.
Geräuschloser Gang.
Kein Blechprodukt.



Rollbahnschienen und Schwellen aus der Burbacherhütte

werden in verschiedenen Profilen nebst dem dazu gehörenden

Kleineisenzeug

geliefert von



Kägi & Co., Winterthur.



Aktiengesellschaft der Ofenfabrik Sursee

in Sursee.

Goldene Medaille: Landesausstellung Genf 1896.

Heizöfen

nur eigener, bewährter Konstruktion.

Kochherde und **Gasherde**,
Wascherde, **Waschtröge**, **Glätteöfen**,
Centralheizungsanlagen.

Filialen in:

ZÜRICH: Langstrasse 9.
BERN: Hirschengraben 9.
BASEL: Steinenberg 21.

LUZERN: Pilatusstrasse 16.
GENÈVE: cours de Rive 12.
LAUSANNE: Riponne 2.