

**Zeitschrift:** Schweizerische Bauzeitung  
**Herausgeber:** Verlags-AG der akademischen technischen Vereine  
**Band:** 35/36 (1900)  
**Heft:** 25

## Werbung

### Nutzungsbedingungen

Die ETH-Bibliothek ist die Anbieterin der digitalisierten Zeitschriften auf E-Periodica. Sie besitzt keine Urheberrechte an den Zeitschriften und ist nicht verantwortlich für deren Inhalte. Die Rechte liegen in der Regel bei den Herausgebern beziehungsweise den externen Rechteinhabern. Das Veröffentlichen von Bildern in Print- und Online-Publikationen sowie auf Social Media-Kanälen oder Webseiten ist nur mit vorheriger Genehmigung der Rechteinhaber erlaubt. [Mehr erfahren](#)

### Conditions d'utilisation

L'ETH Library est le fournisseur des revues numérisées. Elle ne détient aucun droit d'auteur sur les revues et n'est pas responsable de leur contenu. En règle générale, les droits sont détenus par les éditeurs ou les détenteurs de droits externes. La reproduction d'images dans des publications imprimées ou en ligne ainsi que sur des canaux de médias sociaux ou des sites web n'est autorisée qu'avec l'accord préalable des détenteurs des droits. [En savoir plus](#)

### Terms of use

The ETH Library is the provider of the digitised journals. It does not own any copyrights to the journals and is not responsible for their content. The rights usually lie with the publishers or the external rights holders. Publishing images in print and online publications, as well as on social media channels or websites, is only permitted with the prior consent of the rights holders. [Find out more](#)

**Download PDF:** 17.04.2026

**ETH-Bibliothek Zürich, E-Periodica, <https://www.e-periodica.ch>**

# Schweizerische Bauzeitung

Wochenschrift

für Bau-, Verkehrs- und Maschinentechnik

Herausgegeben

von

A. WALDNER

Dianastrasse Nr. 5, Zürich 11.

Verlag des Herausgebers. — Kommissionsverlag: Ed. Rascher, Meyer &amp; Zoller's Nachfolger in Zürich, Rathausquai 20.

Organ

des Schweizer. Ingenieur- und Architekten-Vereins und der Gesellschaft ehemaliger Studierender des eidg. Polytechnikums in Zürich.

**Insertionspreis:**  
Pro viergespaltene Petitzeile  
oder deren Raum 30 Cts.  
Haupttitelseite: 50 Cts.

**Inserate**  
nimmt allein entgegen:  
Die Annoncen-Expeditoren

von  
**RUDOLF MOSSE**  
in Zürich, Berlin, Breslau,  
Dresden, Frankfurt a. M.,  
Hamburg, Köln, Leipzig,  
Magdeburg, München,  
Nürnberg, Stuttgart, Wien,  
Prag, London.

**Abonnementspreis:**  
Ausland... Fr. 25 per Jahr  
Inland... " 20 " "

**Für Vereinsmitglieder:**  
Ausland... Fr. 18 per Jahr  
Inland... " 16 " "  
sofern beim Herausgeber  
abonniert wird.

**Abonnements**  
nehmen entgegen: Heraus-  
geber, Kommissionsverleger  
und alle Buchhandlungen  
und Postämter.

Bd XXXVI.

ZÜRICH, den 22. Dezember 1900.

N<sup>o</sup> 25.

## Direktor.

**Oberingenieur** gesetzten Alters, repräsentationsfähig, verkehrsgewandt und im Besitz von Sprachkenntnissen, mit jahrelangen Erfahrungen im gesamten Tiefbauwesen von hervorragendem Ruf im Eisenbahn-, Kleinbahn- und Strassenbahnbau, sucht sich zu verändern als technischer Leiter grösserer Unternehmung oder als Direktor selbständiger Kleinbahn. Vorzügliche Referenzen und Zeugnisse. Discretion vorläufig erwünscht.

Gefl. Anerbietungen sub Chiffre Z U 7920 an  
**Rudolf Mosse in Zürich.**

## Avis de concours.

La Municipalité de Lausanne, Direction des Travaux, met au concours la fourniture de compteurs d'énergie électrique (watts-heures-mètres).

Pour prendre renseignements et connaissance du cahier des charges, s'adresser au Bureau des Services Industriels, rue du Pré, 25, à Lausanne.

Les soumissions devront être adressés sous pli fermé avec la mention „Compteurs, Service de l'Electricité“ à la Direction sous-signée où elles seront reçues jusqu'au samedi 5 janvier 1901 à 4 heures après-midi, pour être immédiatement ouvertes en présence des intéressés.

Lausanne, le 11 décembre 1900.

Direction des Travaux.



## Asphalt-

und Cement-Arbeiten aller Art

Trottoirs, Keller- und Brauerei-Böden, Terrassen, Korridore, Remisen, Magazine, Durchfahrten etc.

### Asphaltierung von Kegelbahnen

Holzplasterungen  
Stallböden

Antieilolithböden, öl- und säurefest, für Fabriken, Maschinenräume etc.

Asphalt-Parkett

Beton-Bau  
Plättli-Böden  
Asphalt-Blei-Isolierplatten zur Abdeckung von Gewölben, Fundamenten, Unterführungen etc.  
Dachpapp-Dächer

### Holzement-Dächer.

Mehrjährige Garantie für alle Arbeiten.

**E. Baumberger & Koch, Basel**

Asphalt- und Cementbaugeschäft.

## Konkurrenzeröffnung

über die Lieferung von **12 000 braun glacierten Falzziegeln** für das Kirchendach dahier. Lieferbar franko Station Weesen bis Ende Februar 1901.

Eingaben beim Präsidenten des Kirchenverwaltungsrates **Amden** bis Ende Dezember 1900.

Amden, 5. Dezember 1900.

Die Kirchenverwaltungsratskanzlei.

## Stellen-Ausschreibung.

## Schweizerische Bundesbahnen.

Vakante Stellen bei der  
General-Direktion.

Besoldungen.

- |   |               |
|---|---------------|
| 1. Generalsekretär . . . . .                | Fr. 6000—9000 |
| 2. Hauptbuchhalter . . . . .                | „ 6000—9000   |
| 3. Vorstand des Gütertarifbureaus . . . . . | „ 6000—9000   |
| 4. Vorstand des Rechtsbureaus . . . . .     | „ 6000—9000   |
| 5. Oberingenieur für den Bahnbau . . . . .  | „ 7000—10000  |
| 6. Oberbetriebschef . . . . .               | „ 7000—10000  |
| 7. Obermaschineningenieur . . . . .         | „ 7000—10000  |

**Erfordernisse:** Vertrautheit mit den betreffenden Dienstzweigen des Eisenbahndienstes.

**Anmeldungstermin:** 31. Dezember 1900.

**Anmeldungen:** Generaldirektion der Schweizerischen Bundesbahnen in Bern.

**Diensteintritt:** 1. Juli 1901.

## Wartmann & Vallette

### Konstruktionswerkstätten Brugg

empfehlen sich für Ausführung von Eisenkonstruktionen jeder Art:

**Brücken, Dachkonstruktionen,  
schwimmende Badanstalten, pneumatische Fundierungen,  
Fabrikanlagen etc. etc.**

Projekte und Kostenvoranschläge zur Verfügung.

## Offene Stelle für einen Bantechniker.

Mit Antritt auf **1. Mai 1901** hat der Gemeinderat von **Herisau** die neu kreierte Stelle eines **Gemeindebaumeisters** zu besetzen. Jahresgehalt Fr. 4000. Diesem Angestellten liegt die Besorgung des gesamten Bau- und Strassenwesens der Gemeinde, verbunden mit Rechnungsführung etc. ob. Anmeldungen von solchen, welche die erforderliche Fachbildung und praktische Erfahrung besitzen, haben bis zum **10. Januar 1901** unter Beilegung von Zeugnissen beim Gemeindehauptmann Herrn **Carl Alder** zu erfolgen. Pflichtenheft wird auf Verlangen zugesandt.

Herisau, d. 21. Dez. 1900.

Die Gemeindeganzlei.

# Rollbahn-Verkauf.

Infolge Beendigung eines grösseren Bahnbaues sind sofort billig abzugeben, auch in kleineren Partien, auf Wunsch auch leihungsweise: 15 500 m transportables Schienengeleise, 500 mm Spur, 325 Muldenkipper, 500 mm Spur, eine Partie Bauwinden, Tunnelbögen etc.

Anfragen sub Chiffre Z U 8245 an die Annoncen-Expedition **Rudolf Mosse, Zürich.**

## Schweizerische Centralbahn. Verpachtung von Miet-Lagerplätzen im St. Johannbahnhof in Basel.

Reflektierende auf die im St. Johannbahnhof zu erstellenden Miet-Lagerplätze werden hiemit eingeladen, bei unterzeichneter Verwaltung ihre schriftliche Anmeldung zu machen bis Ende Dezember 1900 unter Angabe des gewünschten Flächeninhaltes.

Der jährliche Mietpreis stellt sich per m<sup>2</sup> Lagerplatz auf Fr. 1.50.

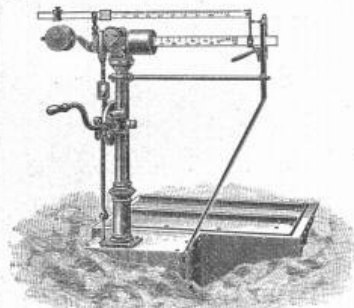
Die zum allgemeinen Betrieb nötigen Strassen- und Geleiseanlagen werden von der Bahnverwaltung auf ihre Kosten erstellt und unterhalten; die besondern Einrichtungen auf den Lagerplätzen selbst fallen zu Lasten der Mieter.

Weitere Auskunft wird auf dem Bureau des Oberingenieurs, Leonhardsgraben 36, erteilt, wo auch der generelle Plan eingesehen werden kann.

**Basel,** den 4. Dezember 1900.

Direktorium der Schweiz. Centralbahn.

## J. Ammann & Wild



**Waagenfabrik  
Ermatingen und St. Gallen.**

**Waagen in allen  
Konstruktionen,  
von 1 Kg. bis 50,000 Kg.  
Tragkraft.**

Lieferanten für Eidg. Post und  
Zoll, Direktion der Eidg. Bauten,  
Eidg. Konstr.-Werkstätte  
N. O. B., V. S. B., Rhät. B.,  
Gaswerke Zürich, St. Gallen, Bern, Basel, Luzern, Konstanz u. s. w.

## Maschinen-Ingenieur.

Eine grössere schweiz. Maschinenfabrik sucht einen tüchtigen akademisch und praktisch gebildeten **Konstrukteur**, der auch die nötigen Eigenschaften besitzt, um die Stelle eines **Bureauchefs** ausfüllen zu können. Verlangt werden spezielle Erfahrungen im Turbinenbau, Sprachkenntnisse und Geschäftsgewandtheit. Anmeldungen mit Zeugnissen, Referenzen und Gehaltsansprüchen sind unter Chiffre Z N 8513 an **Rudolf Mosse**, Annoncen-Expedition in Zürich, zu richten.

## Bauausschreibung.

Die Bäuertsgemeinde Guttannen schreibt hiemit die Erstellungsarbeiten der projektierten **Wasserversorgung mit Hydrantenanlage** zur **Konkurrenz** aus. Der Plan liegt auf hiesiger Bäuertsschreiberei zur Einsicht auf.

Uebernaahmsofferten sind bis **31. Jan. 1901** bei der unterzeichneten Behörde einzureichen.

**Guttannen,** 17. Dez. 1900

Die Bäuertskommission.

## PANZERKASSEN, GELDSCHRÄNKE Emil Schweizer & Co. Zürich

### Strassenbaute Buchs-Dällikon.

Ueber die Ausführung der Strasse I. Klasse Buchs-Dällikon (Länge 2040 m, Voranschlag ca. 24000 Fr.) wird hiemit Konkurrenz eröffnet. Pläne, Voranschlag und Bauvorschriften liegen von heute an auf dem Bureau des Kreisgenieurs V in Zürich (Untere Zäune Nr. 2, Zimmer 13) zur Einsicht auf.

Uebernaahmsofferten, in Prozenten des Voranschlages ausgedrückt, sind bis zum 2. Januar 1901 verschlossen und mit der Aufschrift «Strassenbau Buchs-Dällikon» versehen, der kantonalen Baudirektion einzureichen. **Zürich** den 15. Dezember 1900.

Für die Baudirektion:  
Der Kantonsingenieur:  
**Schmid.**

### Gesellschaft der L. v. Roll'schen Eisenwerke Fabrik feuerfester Produkte in MÜNSTER (Kt. Bern.)

**FEUERFESTE STEINE** jeder Form und Grösse.  
**CHAMOTTESTEINE** in verschiedenen Qualitäten bis zu den höchsten Anforderungen  
**STEINE für CUPOLÖFEN** nach Maassangaben, erprobt in unsern eigenen Giessereien.  
**CHAMOTTEMÖRTEL.** \* \* \* \* \*

## Ruppert, Singer & Co., Zürich.

Wir unterhalten sehr grosses Lager und liefern vorteilhaft:

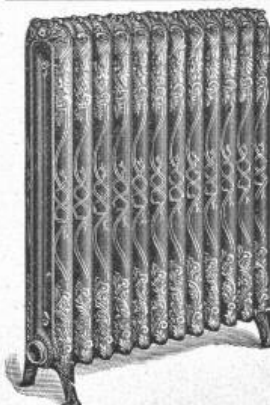
**Fensterglas** einfach und **Halbdoppel.**  
**Spiegelglas** feinste Qualität, zu **Schaufenstern.**  
**Spiegelglas** feinste Qualität, nur 4—5 mm dick, zu **Villfenstern** als **Specialität.**  
**Spiegelglas** feinste Qualität, belegt, glatt u. mit Facetten. **Specialität:** vorzüglicher Belag, kunstvoll ausgeführte Facetten in allen Zeichnungen.  
**Rohglas,** 6 mm, 7 mm, 8 mm; stets grosser Vorrat.  
**Bodenplatten** aus Glas, vorrätig und werden auf **Mass** geliefert.  
**Diamantglas, Dessingläser,**  
**Mattglas, Cathedralglas, farbige Gläser.**

## Das technische Bureau

von **W. Hübscher-Alioth, Solothurn (Schweiz)**

liefert Pläne zu Bauten für Industriezwecke aller Art, unter anderem **Parterre-Bauten** für Färbereien, Bleichereien etc., ohne jegliches Tropfen.

Beste Referenzen.



**G. Helbling & Co.,**

**Zürich I**

Stadelhoferplatz 18.

## Centralheizungen

aller Systeme.

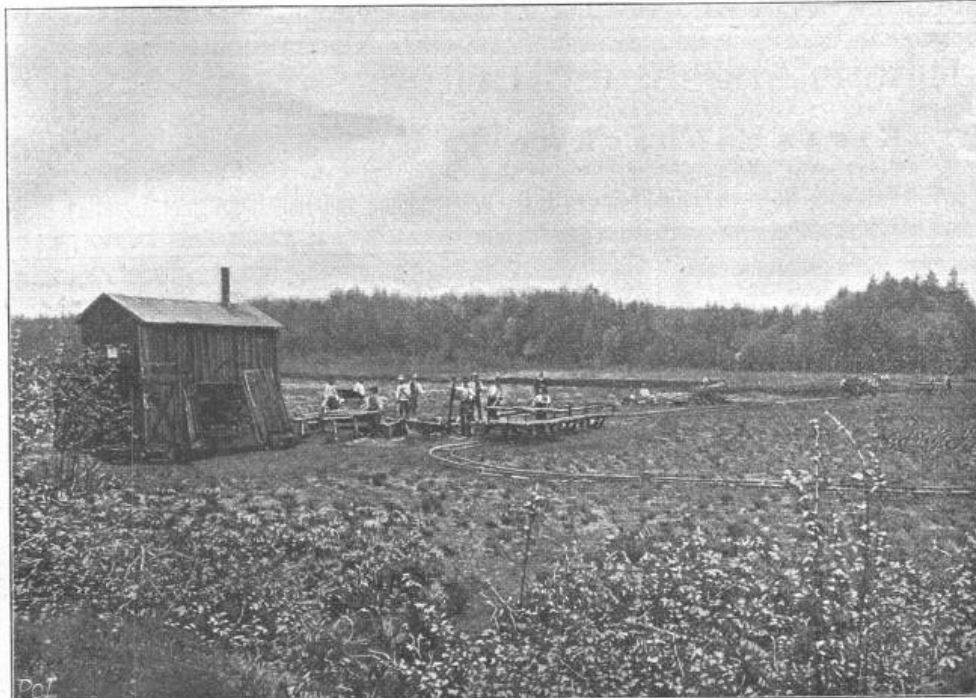
## Lüftungs- u. Trocken- Anlagen.

# A. Oehler & Co., Aarau,

Maschinen-Fabrik, Eisen- und Stahlgessereien,  
erstellen

## = Torfpresseen =

für Hand- und Kraftbetrieb, zur Gewinnung von Presstorf,  
mit zugehörigen Transportanlagen.



Anlage im Bünzthal, Leistung 40000 Soden per Tag.

Best assortiertes Lager  
von Ia Qualität  
**Schwenkseilen,**  
**Flaschenzug- und Aufzügeisen.**  
15 — 45 mm und bis 200 m lang,

**Bindseile**  
beliebiger Dicke und Länge,  
**Gerüststricke, Spitzstrangen,**  
**Maurerschnüre, Senkelschnüre,**  
**Drahtseile**  
für Transmissionen und Aufzüge,  
Wagenfett, Seilsmiere, Bast-Tragband  
empfiehlt bestens

**D. Denzler, Seiler,**  
**Zürich.**



Präzisions- und Schul-  
Reisszeuge.

**E. O. Richter & Co.,**

Chemnitz.

**Pumpen,**  
**Armaturen,**  
**Kondensations- und**  
**Rückkühl-Anlagen,**  
**Filterpressen,**  
**Ventilatoren etc.**  
liefern

**J. Walther & Cie., Zürich I.**

Vertreter der  
Maschinen- u. Armaturfabrik  
vormals  
**Klein, Schanzlin & Becker**  
in Frankenthal.

### Lichtpauspapiere

nach neuestem Verfahren her-  
gestellt. **Positiv, Negativ, Braun.**  
Alle Sorten von vorzüglichster Quali-  
tät und zu **aussergewöhnlich**  
**billigen Preisen.**

≡ **Pauspapiere** ≡  
von höchster Transparenz, Radier-  
fähigkeit etc.

**Pausleinen, Zeichenpapiere,**  
**flüssige Tusche, Lichtpausapparate.**  
Man verlange die Preislisten.

**C. Rob. Lohmann,** Abteil. B. Westhofen  
in Westf.  
Fernsprecher Nr. 386 Amt Hagen i. W.

### Jucker - Wegmann,

Papierhandlung z. Hecht,  
Schiffände 22, Zürich.

Grosses Lager  
von  
**Pauspapieren, Pausleinen**  
und **Zeichenpapier,**  
Rollen und Bogen,  
in nur vorzüglichen Qualitäten  
**Holzcementpapier, Dach-**  
**pappen, Bodenbelag und**  
**Teppich-Unterlag-Papiere.**

## Carl Schenck, Eisengiesserei und Maschinenfabrik, Darmstadt, G. m. b. H.

Filial-Fabrik für Krahnbau in Arheilgen. — Circa 400 Arbeiter und Beamte.

Goldene Medaille, Paris 1900.

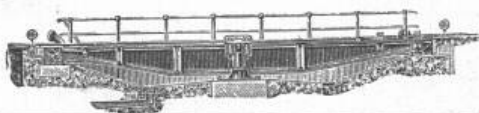
### Krähne jeder Art.

Specialität:

**Krähne für elektrischen Betrieb.**

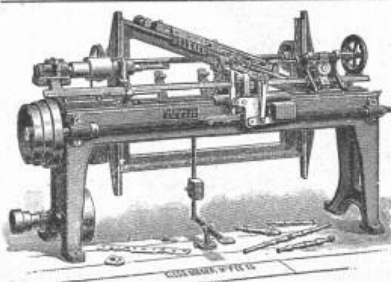
Zahlreiche Referenzen von ersten Firmen und Behörden.

**Elektrische Aufzüge und Spillwinden.**  
**Drehscheiben jeder Grösse. — Schiebebühnen**  
auch für elektrischen Betrieb.



**Waagen jeder Art.**

**Automatische Waagen.**



## J. A. Fay & Egan Co.

Cincinnati, Ohio, U. S. A.

Grösste und leistungsfähigste Special-Fabrik für

### Holzbearbeitungsmaschinen.

Vertretung und Lager:

**Keller & Co., American Machinery Import Agency, Zürich.**

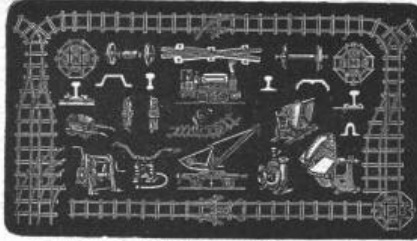
# FRITZ MARTI, WINTERTHUR.

Hauptlager in Wallisellen bei Zürich & bei Weyermannshaus in Bern.

**Bergwerks- & Hüttenprodukte.**  
Industrielle Anlagen. Mechanische Einrichtungen.

Auf Kauf & Miete:

**Lokomobilen,**  
Motoren & Bauunternehmer-Material,  
wie transportable Stahlbahnen,  
**kl. Lokomotiven,**  
Rollbahnschienen mit Befestigungsmitteln,  
Rollwägelchen verschiedener Grössen  
sowie alles Zubehör für Materialtransport bei  
Bahn- & andern öffentlichen Bauten,



Prospekte & Kostenanschläge gratis.

Radsätze, Stahlgussräder für Rollwagen etc.  
**Drehscheiben, Kreuzungen,**  
Pumpen & Ventilatoren,  
Achsen, Bandagen, Radreife & Kupplungen,  
Schienen, Schwellen & Befestigungsmittel  
für Dienst- & Industriegeleise,  
Rillenschienen für Strassenbahnen,  
Masten für elektrische Leitungen etc.  
Komplete Ausrüstung von  
Normal-, Strassen- & Luftseilbahnen, Seilriesen etc.

## Telegraphenstangen und Leitungsmaste

aus vorzüglichen, geraden Hölzern d. Schwarzwaldes u. der bayerischen Forsten gewonnen, imprägniert nach den Bedingungen der Reichspostverwaltung.

### Eisenbahnschwellen

jeder Holzart, beliebiger Dimensionen, getränkt oder ungetränkt, günstig gelagert für Bahn- und Wasserbeförderung, empfehlen  
Gebr. Himmelsbach, vorm. J. Himmelsbach, Oberweier, in Freiburg i. B., Holzhandlung und Holz-Imprägnier-Anstalten.

## KIRCHNER & Co.,

Leipzig-Sellerhausen.



Grösste Specialfabrik von  
**Sägewerkmaschinen**  
und  
**Holzbearbeitungsmaschinen**

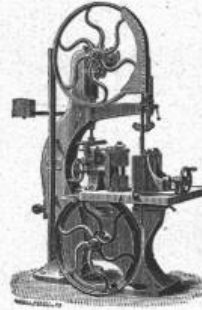
Ueber 60 000 Maschinen geliefert,  
62 höchste Auszeichnungen.

Weltausstellung Paris 1900:

Höchste Auszeichnung „Grand Prix“.

Filiale: ZÜRICH, Bahnhofstrasse 89,

— TELEPHON 3866 —



## Fabriken Landquart

(Schweiz)

empfehlen als Specialität

**Holzbearbeitungsmaschinen**

jeder Art, neuester Konstruktion,  
besonders kräftig gebaut und in sorg-  
fältigster Ausführung.

**Courante Maschinen**

stets auf Lager und im Betriebe zu sehen.

Illustrierte Preislisten stehen gerne zu Diensten.

# Schweiz. Xylolith-(Steinholz)-Fabrik Wildegg RILLIET & KARRER

✚ Pat. No. 9080.

## Wärter- und Gärtner-Buden in allen Grössen.

Transportable Magazine,  
**Bureaux**  
und kleinere Bauten.

Ferner:

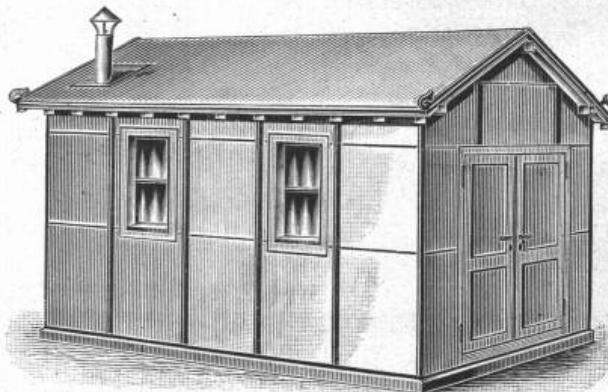
**Kühl- und Trocken-  
kammern.**

**Eiskasten zur Konser-  
vierung von Eis.**

**Wandverkleidungen.**

**Einrichtung  
von feuersicheren  
Räumen.**

**Treibkasten.**



Fix und fertig in Wildegg  
in  
Bahnwagen verladen.

### Vorteile:

**Feuersicher.**

**Schutz gegen Kälte  
und Wärme.**

**Hygienisch.**

**Transportabel.**

**Projekte und Voran-  
schläge gratis.**

Man  
verlange  
Muster.



Prospekte  
und  
Atteste.