

Zeitschrift: Schweizerische Bauzeitung
Herausgeber: Verlags-AG der akademischen technischen Vereine
Band: 35/36 (1900)
Heft: 23

Werbung

Nutzungsbedingungen

Die ETH-Bibliothek ist die Anbieterin der digitalisierten Zeitschriften auf E-Periodica. Sie besitzt keine Urheberrechte an den Zeitschriften und ist nicht verantwortlich für deren Inhalte. Die Rechte liegen in der Regel bei den Herausgebern beziehungsweise den externen Rechteinhabern. Das Veröffentlichen von Bildern in Print- und Online-Publikationen sowie auf Social Media-Kanälen oder Webseiten ist nur mit vorheriger Genehmigung der Rechteinhaber erlaubt. [Mehr erfahren](#)

Conditions d'utilisation

L'ETH Library est le fournisseur des revues numérisées. Elle ne détient aucun droit d'auteur sur les revues et n'est pas responsable de leur contenu. En règle générale, les droits sont détenus par les éditeurs ou les détenteurs de droits externes. La reproduction d'images dans des publications imprimées ou en ligne ainsi que sur des canaux de médias sociaux ou des sites web n'est autorisée qu'avec l'accord préalable des détenteurs des droits. [En savoir plus](#)

Terms of use

The ETH Library is the provider of the digitised journals. It does not own any copyrights to the journals and is not responsible for their content. The rights usually lie with the publishers or the external rights holders. Publishing images in print and online publications, as well as on social media channels or websites, is only permitted with the prior consent of the rights holders. [Find out more](#)

Download PDF: 23.01.2026

ETH-Bibliothek Zürich, E-Periodica, <https://www.e-periodica.ch>

Kalk- und Cementfabriken Beckenried Akt.-Ges. in Beckenried

Direktor: A. Steinbrunner, Rieterstrasse 48 Zürich-Enge.

Grösste Leistungsfähigkeit in 1^a Hydraulischem Schwerekalk- und Cementkalk (dunkelgrau)
mit Garantie prompter Lieferung.

Fabriken in: Beckenried (Vierwaldstätter-See).

Unsere Produkte werden auf höchste Festigkeit und Volumenbeständigkeit garantiert.

Sämtliche Korrespondenzen sind nach Zürich II an Direktor Steinbrunner zu adressieren.

Telegrammadresse: **Beckenriedkalk Zürich.**

Telephon Nr. 590.

THONWERK BIEBRICH, A.-G.

Biebrich a/Rhein

beste Referenzen und Zeugnisse aus der Schweiz,
liefert die für den Bau und Betrieb von Gasanstalten, Cementfabriken, Chemischen Fabriken, Cellulosefabriken, Schweiss- und Puddelwerken, Eisengiessereien, sowie für Dampfkessel- und sonstige Feuerungsanlagen notwendigen

feuertesten & säurebeständigen Produkte

Retorten, Form- u. Normalsteine, Gloverringe, Mörtel etc.

Patent-Kunst-Tuffstein-Platten

2 m lang; 25 cm breit; 4, 5, 6¹/₂ und 8 cm dick.

Leichtes Isolier- und Baumaterial.

Zur Herstellung trockener, gesunder Wohn- und Fabrikräume.
Zur Isolierung von kalten oder warmen, feuchten oder dampfenden Lokalen, Shed- und Wellblechdächern etc.

Zur Umhüllung von Kesseln, Apparaten und Wasserreservoirs, gegen Wärmeausstrahlung, sowie gegen Einfrieren und Schwitzen.

Vertretung für die Schweiz:

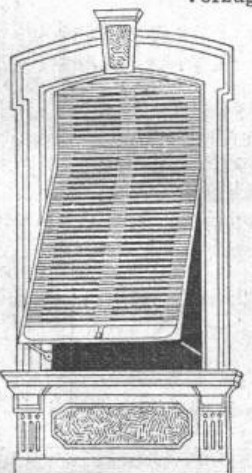
E. Baumberger & Koch, Basel.

Baumaterialienhandlung.

Rolladenfabrik Horgen.

Wilh. Baumann.

Ältestes Etablissement dieser Branche in der Schweiz.
Vorzüglich eingerichtet.



Holzrolladen
aller Systeme.

Rolljalousien
Patent + 5103

mit automatischer Aufzugsvorrichtung.

Die Rolljalousien Patent + 5103 beanspruchen von allen Verschlüssen am wenigsten Platz. Die Handhabung ist sehr einfach und praktisch. Das System wird besonders für Schulhäuser und Fremden-Hotels anderen Verschlüssen vorgezogen.

— Zugjalousien. —

Rollschutzwände.
Jalousieladen.

Ausführung je nach Wunsch in einheimischem, nordischem oder überseeischem Holze.

Kündig Wunderli & Cie.

Specialfabrik für Ventilatoren jeder Art

Uster

bauen

Ventilatoren

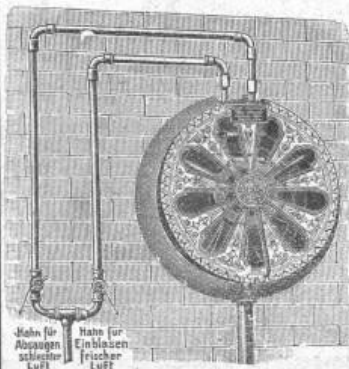
mit

Wasserdruck

für

Restaurants, Hôtels, Schulhäuser, Säle, Privatwohnungen, Keller, Küchen, Stallungen etc.

Solide Konstruktion.
Geräuschloser Gang.
Kein Blechprodukt.



KIRCHNER & Co.,

Leipzig-Sellerhausen.

Grösste Specialfabrik von

Sägewerkmaschinen

und

Holzbearbeitungsmaschinen

Ueber 60 000 Maschinen geliefert.

62 höchste Auszeichnungen.

Weltausstellung Paris 1900:

Höchste Auszeichnung „Grand Prix“.

Filiale: **ZÜRICH, Bahnhofstrasse 89,**

— TELEPHON 3866 —



KESSELFABRIK

Wasserröhrenkessel patentierter, unübertroffener Konstruktion und Ausführung, bis 300 m² Heizfläche und 20 Atm. Betriebsdruck.

Cornwallkessel

Kessel u. Blecharbeiten

verschiedener Konstruktion in jeder Grösse.

jeder Art für chem. Fabriken, Färbereien, Bierbrauereien, Salinen, Papierfabriken, z. B. Turbinenleitungen, Reservoirs etc. etc.

Die Fabrik ist mit den **modernsten Einrichtungen** versehen und kann bei erster Qualität Ware zu günstigen Preisen und im Dringlichkeitsfalle sehr rasch liefern.

Die Fabrik lieferte an **staatliche Behörden** und **erste Weltfirmen.**

Man verlange Offerten, Referenzen, Ingenieurbesuch.

GUILLAUME-WERKE

G. m. b. H. in **Neustadt a./Haardt.**



Electrische
Strassenbahnen
mit Gleich-
und Mehrphasenstrom.

Actiengesellschaft vormals
Joh. Jacob Rieter & Co., Winterthur.

Paris 1900. Grand Prix; 3 goldene und 1 silberne Medaille.

Complete Anlagen für
Elektrische Beleuchtung u. Kraftübertragung
Elektrische Bahnen.

Elektrischer Antrieb einzelner Arbeitsmaschinen.

Hydraulische Anlagen:
Turbinen Francis, Jonval, Girard, Pelton,
Präcisionsregulatoren, hydraulische und elektrische Bremsregulatoren.

Vogtländische Maschinen-Fabrik

vorm. J. G. & H. Dietrich, Aktiengesellschaft

— **Filiale Bruggen-St. Gallen** —

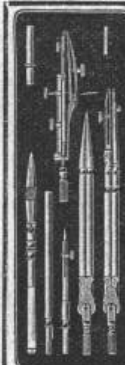
Dynamomaschinen und Elektromotoren

eigenen, neuesten Systems, solidester Bauart, vorzügliche Arbeit, ruhiger, funkenloser Gang, ohne Bürsten-Verschlebung, geringster Kraftverbrauch, automatische Lagerschmierung.

Haus- und Fabrik-Installationen.

Preise und Prospekte auf gefl. Anfrage.

Projekte und Kostenanschläge kostenfrei.



Präcisions-
Reisszeuge.

Rundsystem.
Patent. Kollisographen,
Schräglapparate etc.

Clemens Riefler,

Fabrik math. Instrumente,
Nesselwang u. München
(Bayern).

Gegründet 1841.
„Paris 1900 Grand Prix“
Illustrierte Preislisten gratis.

Jucker - Wegmann,

Papierhandlung z. Hecht,
Schifflande 22, Zürich.

Grosses Lager
von

Pauspapieren, Pausleinen
und Zeichenpapier,

Rollen und Bogen,
in nur vorzüglichen Qualitäten
Holzementpapier, Dach-
pappen, Bodenbelag und
Teppich-Unterlag-Papiere.

Technikum Strelitz

Ingenieur-, Techniker- u. Meisterkurse
Maschinen- und Elektrotechnik
Gesamt- Hoch- u. Tief-Baufach.
Täglicher Eintritt.



Emil Sequin, Euböolithwerke
Rüti (Zürich).

Felix Beran, Bautechn. Bureau
Zürich V.

Gutehoffnungshütte

Aktienverein für Bergbau und Hüttenbetrieb
in **Oberhausen (Rhld.)**

fertigt in ihren mit den neuesten und vollkommensten
Einrichtungen ausgerüsteten Werkstätten als **Besonderheit**

Achsen und Radreifen aus bestem **Siemens-Martinstahl**
für Lokomotiven, Tender und Wagen aller Art,
Radgerippe (Speichenräder)

aus bestem **Schweisseisen** für **Wagen** aller Art,
fertige **Radsätze** für **Wagen** aller Art,

sowohl für **Voll-**,
als auch für **Neben- und Klein-Bahnen**.
Vertreter für die Schweiz: **Gebr. Stebler, Zürich.**

Eisenkonstruktionen.

Brücken, Dachstühle, Aussichtstürme.
Fabrik- und andere Hochbauten.

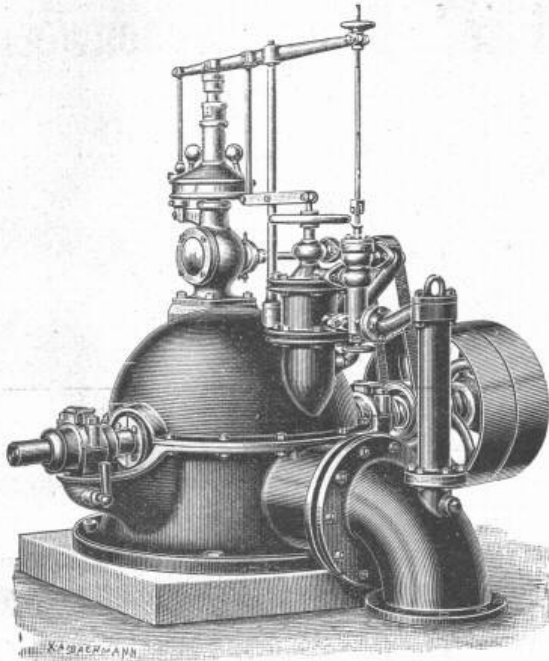
Gittertürme für elektrische Leitungen.
Ständer für Drahtseilbahnen.

Bedachungen und Schuppen in Wellblech.
Genietete Träger, guss- u. schmiedeiserne
Säulen.

Eiserne Treppen, Veranden, Oberlichter etc.

Bosshard & Co., Näfels,
Maschinenfabrik und Giesserei.

Telephon



Ateliers de constructions mécaniques

Vormals:
B. Roy & Co.

Vevey.

Gegründet
1830.

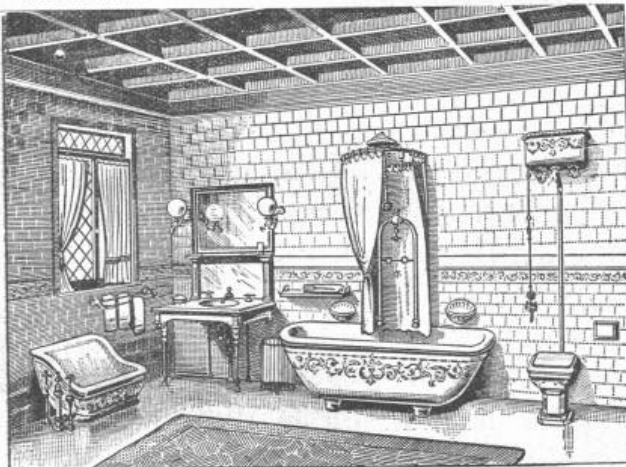
Turbinen aller Systeme,
Präcisions-Regulatoren,
Pumpen **Motoren**
Luftkompressoren
Hebezeuge **Transmissionen.**

Tadellose Arbeit. — Zahlreiche Referenzen.
 Pläne und Kostenvoranschläge auf Verlangen.

Eigene Patente im In- und Auslande für:

Fäkalien-Klär-Anlagen. Vollständige Zersetzung von Abgängen aus Closets etc. in eine wasserhelle Flüssigkeit garantiert. Anschluss daher direkt an die Kanalisation, fließenden Gewässer etc.

Autom. Central-Closets (Einzel- und Massensystem). Speziell geeignet für Schulen, Kasernen, Fabriken, Krankenhäuser, Irrenanstalten.



Lehmann & Neumeyer, Schützengasse 19, Zürich.

Specialgeschäft für Erstellung gesundheitstechn. Anlagen. Closets, Pissoir- und Badeeinrichtungen für alle Zwecke. Bidets, Toiletten- und Wascheinrichtungen. Warmwasseranlagen. — Alles nach eigenen, amerik. und engl. Systemen. — Eigene Konstruktionsbureaux. — Erstklassige Referenzen und Zeugnisse.

Grosse permanente Ausstellung mit in Funktion befindlichen Apparaten.



Aktiengesellschaft der Ofenfabrik Sursee
 in Sursee.

Goldene Medaille: Landesausstellung Genf 1896.

Heizöfen

nur eigener, bewährter Konstruktion.
Kochherde und **Gasherde**,
Waschherde, **Waschtröge**, **Glätteöfen**,
Centralheizungsanlagen.

Filialen in:

ZÜRICH: Langstrasse 9. LUZERN: Pilatusstrasse 16.
 BERN: Hirschengraben 9. GENÈVE: cours de Rive 12.
 BASEL: Steinenberg 21. LAUSANNE: Riponne 2.



Rollbahnschienen und Schwellen
 aus der **Burbacherhütte**



werden in verschiedenen Profilen nebst dem dazu gehörenden

Kleineisenzeug

geliefert von



Kägi & Co., Winterthur.

Erste Schweiz. Patent-Ofenrohr- und
 Winkelfabrik

Affolter, Christen & Co., Basel

Fernere Specialität:

Cylinder-Blechöfen, mit 1a. feuerfesten Chamottesteinen
 ausgemauert, in allen Preislagen.

Gewöhnliche und Permanentbrenner. — Gewöhnliche Eskimo-
 Permanentbrenner, Patent No. 9946.

Illustrierte Prospekte gratis und franko.

J. Rukstuhl, Basel.

**Warmwasser-,
 Niederdruck-Dampf-Heizungen.**

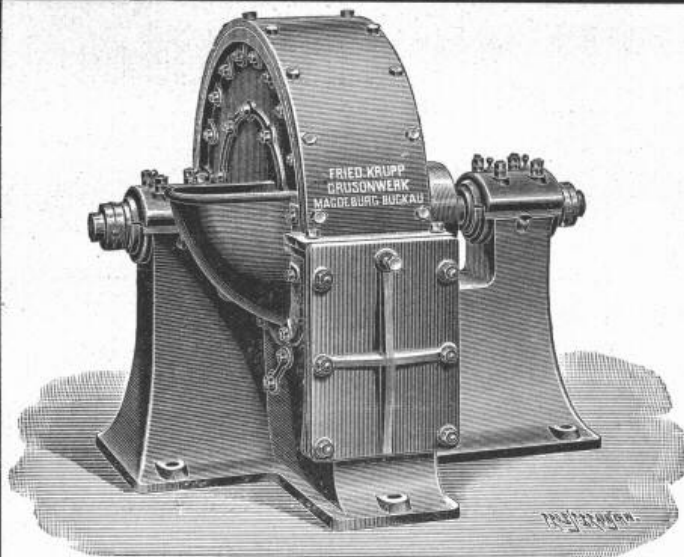
Prompte Lieferung. — Garantie.

Grosses Lager sämtlicher Bestandteile. Prima Referenzen.

Vertreter:

In Olten: **E. Lommel, Ing.**, Schöngrund, Olten.

In Zürich: **Geo. F. Ramel, Ing.**, Nordstr. 37, Zürich.



Schlagkreuzmühle.

Fried. Krupp Grusonwerk

Magdeburg-Buckau.

Zerkleinerungs-Maschinen,

namentlich

Steinbrechmaschinen zur Herstellung von Strassen- u. Eisenbahn-Schotter, Walzenmühlen, Schlagkreuzmühlen, Schleudermühlen, Kugelmühlen (D. R. P.) zum Vermahlen von Cement, Chamotte, Erzen u. s. w., Griesmühlen zum Feinmahlen von Cement u. s. w.

Excelsior-Schrotmühlen.

Mischmaschinen für Beton, Mörtel u. s. w., System Böklen.

Maschinelle Einrichtungen

für Cementwerke, Chamottefabriken, Kalk-, Mörtel- und Asphaltmühlen; sowie für Calciumcarbid-Fabriken.

— **Krane jeder Art.** —

Hydraul. Kippvorrichtungen zum Entladen von Eisenbahnwagen in Schiffe, Herz- und Kreuzungsstücke, Weichen, Räder u. s. w. für Eisenbahnen und Strassenbahnen.

Vertreter: **Edouard Hanus**, rue Petitot 11, Genf.



Alleinverkaufsstelle für:

Isolierrohre und Installationsmaterialien

System Bergmann

Bogenlampen Körting & Mathiesen

Messinstrumente Dr. Paul Meyer

Beleuchtungskörper

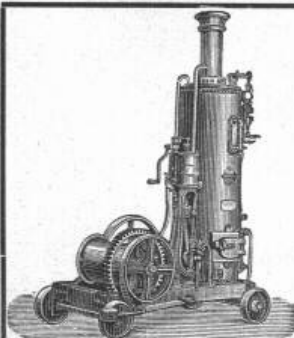
Bogenlampenkohlen

Glühlampen

Porz. Isolatoren

Leitungsdrähte

in nur
bewährten Ia. Qualitäten.



Fahrbare und feststehende

Winden, Kabel, Haspel und Fördermaschinen

für

Hand-, Riemen-, Dampf- und elektrischen Betrieb

bauen als Specialität und halten auf Lager

Menck & Hambrock
Altona-Hamburg.

Ruppert, Singer & Cie, Zürich.

Wir unterhalten sehr grosses Lager und liefern vorteilhaft:

Fensterglas einfach und Halbdoppel.

Spiegelglas feinste Qualität, zu Schaufenstern.

Spiegelglas feinste Qualität, nur 4—5 mm dick, zu Villenfenstern als Specialität.

Spiegelglas feinste Qualität, belegt, glatt u. mit Facetten. Specialität: vorzüglicher Belag, kunstvoll ausgeführte Facetten in allen Zeichnungen.

Rohglas, 6 mm, 7 mm, 8 mm; stets grosser Vorrat.

Bodenplatten aus Glas, vorrätig und werden auf Mass geliefert.

Diamantglas, Dessingläser,

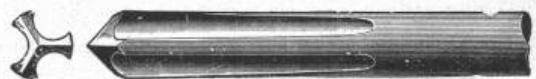
Mattglas, Cathedralglas, farbige Gläser.

Neue Dreikant-Gesteinsbohrer

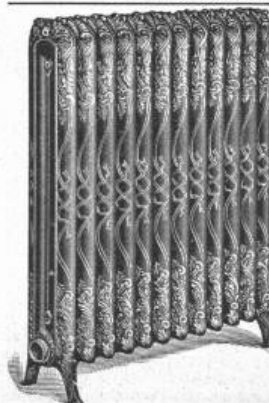
für Ziegel und Bruchstein.

Ueberraschend grosse Arbeitsleistung.

Jul. Boeddinghaus, Düsseldorf.



Schweizer. Patent Nr. 17 430.



G. Helbling & Cie.,

Zürich I

Stadelhoferplatz 18.

Centralheizungen

aller Systeme.

Lüftungs- u. Trocken-
Anlagen.

Lincrusta-Walton

Patent-Relief-Tapeten

aus Linoleum ähnlicher Masse

mit massivem Relief, abwaschbar, unempfindlich gegen Nässe und Hitze. Eleganteste und dauerhafteste Wandbekleidung für Herrenzimmer, Speisesäle, Rauchzimmer etc. Besonders geeignet für Treppenhäuser und Badezimmer.

Bester Ersatz für Holztäfelung.

Zu beziehen von allen Prima Tapetenhandlungen.

Nähere Auskunft erteilt

die Fabrik Lincrusta-Walton & Co., Hannover.



TRADE MARK

Bauausschreibung.

Die unterzeichnete Behörde eröffnet hiemit freie Konkurrenz über die Ausführung der **Freibach-Korrektion** in Rheineck. Inbegriffen bei diesen Arbeiten sind: Grabarbeiten, Maurerwerk, Sohlenversicherung etc. im Voranschlag von ca. Fr. 84 000.—.

Pläne, Beschrieb, Bauvorschriften und Ausmasse können in der Gemeinderatskanzlei Rheineck eingesehen werden. — Offerten sind verschlossen mit der Aufschrift „**Freibach-Korrektion**“ bis zum 22. Dezember 1900 an die Baukommission in Rheineck einzusenden.

Rheineck, den 6. Dezember 1900.

Der Gemeinderat.

Schweizerische Centralbahn.

Verpachtung von Miet-Lagerplätzen im St. Johannbahnhof in Basel.

Reflektierende auf die im St. Johannbahnhof zu erstellenden Miet-Lagerplätze werden hiemit eingeladen, bei unterzeichneter Verwaltung ihre schriftliche Anmeldung zu machen bis Ende Dezember 1900 unter Angabe des gewünschten Flächeninhaltes.

Der jährliche Mietpreis stellt sich per m² Lagerplatz auf Fr. 1.50.

Die zum allgemeinen Betrieb nötigen Strassen- und Geleiseanlagen werden von der Bahnverwaltung auf ihre Kosten erstellt und unterhalten; die besondern Einrichtungen auf den Lagerplätzen selbst fallen zu Lasten der Mieter.

Weitere Auskunft wird auf dem Bureau des Oberingenieurs, Leonhardsgraben 36, erteilt, wo auch der generelle Plan eingesehen werden kann.

Basel, den 4. Dezember 1900.

Direktorium der Schweiz. Centralbahn.

Konkurrenzeröffnung

über die Lieferung von **12 000 braun glacierte Falzziegeln** für das Kirchendach dahier. Lieferbar franko Station Weesen bis Ende Februar 1901.

Eingaben beim Präsidenten des Kirchenverwaltungsrates Amden bis Ende Dezember 1900.

Amden, 5. Dezember 1900.

Die Kirchenverwaltungsratskanzlei.

Zu verkaufen

eine eichene

Baumtrotte,

trägt die Jahrzahl 1733. Zu besichtigen und wo Offerten per m³ entgegengenommen werden, von Wilhelm Welti, Baumeister, Baden Schweiz.

Grosse Wasserkräfte.

In unmittelbarer Nähe einer Provinz-Hauptstadt Oesterreichs, Hauptknotenpunkt für Deutschland, Schweiz, Italien, sind 1000-3000 Pferdestärken unter ausserordentlich günstigen Bedingungen abzugeben. Zuschr. unter R K 4196 an Haasenstein & Vogler, Wien.

Pumpen, Armaturen, Kondensations- und Rückkühl-Anlagen, Filterpressen, Ventilatoren etc.

liefern

J. Walther & Cie., Zürich I.

Vertreter der

Maschinen- u. Armaturfabrik

vormals

Klein, Schanzlin & Becker

in Frankenthal.



von Bauten jeder Art

in Eisen, Holz, Mauerwerk, Beton-Eisen und von Maschinenteilen

liefert sachgemäss

Gustav Griot, Zürich V, Ingenieurbureau.

Bautechniker,

(Architekt), 23 J. bish. in süd-deutsch. u. schweiz. (Zürich) Architektur bur. thät., im Besitze sehr guter Zeugn., z. Z. ungekünd. in Würzburg, sucht Stellung, vorzugsw. i. d. französisch. Schweiz (Genève, Lausanne etc). Gr. Off. unter Nr. 373 bef. die Annoncen-Exp. E. Bauer, Würzburg.

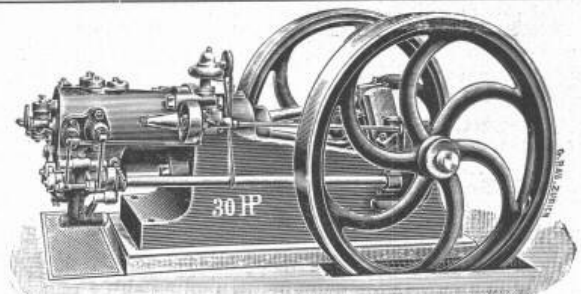
Konstruktionen

aus

Beton mit Eiseneinlagen

nach Hennebique und andern Systemen erstellen

Locher & Cie., Zürich.



Stirnemann & Weissenbach, Zürich

empfehlen

Crossley's Gasmotoren „Otto“

von 1/2—600 HP., neuerdings verbessert und für geringsten Gasverbrauch (bezw. Anthracitverbrauch mit Generatorgas) garantiert.

Grand Prix Paris 1900.

39 000 Crossley-Motoren sind in Betrieb,

wovon zahlreiche mit zusammen 750 HP. in Zürich.

Generatorgas- (Kraftgas-) Apparate

neuester Konstruktion.

Petrol- und Benzinmotoren.

Lokomobilen

von 3—250 HP. von unerreicht geringem Kohlenverbrauch.

Elektromotoren.

Elektrische Beleuchtungsanlagen
jeder Art und Ausdehnung.

Für ein elektrotechnisches Bureau wird ein

Ingenieur gesucht.

Reflektanten belieben ihre Bewerbung mit Photographie und Angaben über Alter, bisherige Tätigkeit und Gehaltsansprüche unter Z Q 8166 an **Rudolf Mosse, Annoncen-Expedition, Zürich**, einzureichen.

Masch.-Techniker,

Absolvent einer technischen Schule, mit langjähriger Praxis, sucht Stellung in Konstruktionsbureau oder Calculationsbureau einer Konstruktions-Werkstätte. Anfragen sub Chiffre Z Z 8125 zu richten an

Rudolf Mosse, Zürich.

Architekt.

Akad. gebildeter Bautechniker sucht auf Neujahr Stelle als **Bau-führer oder Bauzeichner**.

Offerten sub Z F 8156 an

Rudolf Mosse, Zürich.

Bautechniker,

24 Jahre alt, praktisch und theoretisch gebildet, mit guten Zeugnissen, sucht auf Neujahr oder später Stellung auf Bureau oder Bau in der Schweiz oder im Ausland.

Geß. Offerten unter Chiffre Z A 8051 an die Annoncen-Expedition.

Rudolf Mosse, Zürich.

Junger, energischer und tüchtiger

Bautechniker,

theoretisch und praktisch gebildet, auf Bureau und Bau durchaus bewandert, mit prima Referenzen, sucht auf Anfang Janu. oder Febr. 1901 Stelle als **Bauzeichner oder Bau-führer**. Offerten sub Chiffre Z U 8095 an **Rudolf Mosse, Zürich.**

Junger

Maschineningenieur,

flotter Zeichner, mit 3^{1/2} jährl. Bureau- und Werkstattpraxis, akad. Schluss-examen, 1^o Zeugnisse, sucht sofort Stellung. Offerten sub Z Y 8099 an

Rudolf Mosse, Zürich.

Gipswerk

im Rheinthal (Bezirk Laufenburg), nahe an einer Eisenbahnstation und im Gipssteinbruch liegend, neu eingerichtet, mit allem Zubehör, ist unter sehr günstigen Bedingungen und billig aus freier Hand

zu verkaufen.

Offerten unter Chiffre Z M 8112 an die Annoncen-Expedition

Rudolf Mosse, Zürich.

Reisender.

Schweizer, verheiratet, sprachkundig, in erstklassiger Firma **Baumaterialien**, sucht sich per Neujahr eventl. später in gleicher oder techn. Branche zu verändern.

Näheres unter K 9 B Annoncen-Expedition H. Keller, Zürich.

Bautechniker,

auf Bureau und Baustelle erfahren, wünscht sich baldigst zu verändern. Geß. Offerten sub Chiffre N c 5644 Q an **Haasenstein & Vogler, Basel.**

Une usine importante de la Suisse française cherche

un technicien diplômé

ayant quelques années de pratique dans la mécanique, apte à remplir les fonctions de chef de matériel et capable d'étudier des constructions et des transformations.

Adresser les offres avec copie de certificats et indications de la carrière et des prétentions sous chiffres U 14199 L à l'agence de publicité **Haasenstein & Vogler, Lausanne.**

Baulokomotiven

2 Lokomotiven, 30 und 40 HP. 750 mm Spurweite, und 2 mit 80 HP. 1000 mm Spurweite, bester Konstruktion, sofort abzugeben.

Anfragen sub Chiffre Z P 8240 an **Rudolf Mosse, Annoncen-Expedition, Zürich.**

Kaufleuten, industriellen Beamten erteilt Student Unterricht in **Algebra, Geometrie, Physik, Mechanik, technisches Zeichnen**. Pro Monat 15 Fr. Anfragen sub Chiffre Z P 8265 an

Rudolf Mosse, Zürich.

Ingenieur

mit besonderen Talenten u. geistigem Eigentum, sucht unter besch. Ansprüchen, aber mit Provision auf neue Maschinen, seine Stelle zu ändern. Beste Referenzen, Korrespondenz geß. unter Chiffre Z H 8283 an **Rudolf Mosse, Zürich**, zu richten.

Lebensstellung in grosser schweizerischer Maschinenfabrik findet ein

tüchtiger Kalkulator.

Anforderungen: Vieljährige und allseitige Erfahrung im **Kalkulationswesen. Werkstättepraxis**. Reflektanten mit technischer Bildung bevorzugt. Anmeldung unter Eingabe von Referenzen, Gehaltsansprüchen, Eintrittsdatum an Chiffre Z D 7704 durch die **Annoncen-Expedition**

Rudolf Mosse, Zürich.

Eisenbahn-

Oberbau-Materialien. Schienen und Schwellen für Haupt- und Nebenbahnen; — Rillenschienen für Tramways u. Elektrische Bahnen; Stahlrohr-Maste, liefern

J. Walther & Cie., Zürich I.

Gelegenheitskauf:

Aus einer Liquidation zu verkaufen

Wohnhaus

mit einigen Werkstätten, Bahngeleise-Anschluss, ca. 4500 m² Hofraum und Garten, günstig für jedes Geschäft: Weinhandlung, Baugeschäft, mech. Werkstätte. Preis Fr. 45 000. Anzahlung gering, Konditionen günstig. Anfragen unter Chiffre Z X 8023 an **Rudolf Mosse, Annoncen-Expedition in Zürich.**

Drahtseile

der **Atlas Drahtseilwerke** von **Fred. W. Scott** in Reddish b. Manchester, zum Betriebe von Drahtseilbahnen, Hängebahnen, Personen- und Waren-Aufzügen etc. liefern

J. Walther & Cie., Zürich I.

Locomobilen

System „Lanz“

gebraucht, jedoch vorzüglich erhalten, von 8, 10, 12, 14, 18, 21 u. 25 H. P.

Centrifugalpumpen

incl. Rohrleitung von 105, 120, 150 und 180 mm Lichtweite, sowie

Baulocomotiven

von 20, 30, 40, 65 Pferdestärken und 600, 750, 750, 1000 mm Spurweite hat stets auf Lager vorrätig und offeriert zu Kauf und Miete

Fritz Marti, Winterthur.



Präzisions- und Schul-Reisszeuge.
E. O. Richter & Co.,
Chemnitz.

Junger

Geometer,

patentiert, sucht Anstellung auf einem Ingenieur- oder tech. Bureau.

Offerten unter Chiffre Z J 8284 an **Rudolf Mosse, Zürich.**



Xylogr. Art. Anstalt
J.B. MÜLLER in ZÜRICH
Fertige HOLZSCHNITTE.
Guth. Gies. Zinkg. & Co.
PRÄMIERT & DIPLOMIERT

Architekt

gesetzten Alters, selbständig arbeitend, vertraut mit Bureau und Platz, sucht dauernde Anstellung auf Architekturbureau, Baugeschäft oder Etablissement.

Offerten unter Chiffre Z C 8328 an **Rudolf Mosse, Zürich.**

Zu kaufen

gesucht:

Jahrgänge 1883-1898 der **Schweiz. Bauzeitung**. Offerten mit Preisangabe an Technikum Biel, Zimmer Nr. 57.

Ingenieur

mit langjähriger Praxis im Maschinenbau, Dynamos etc., sucht Engagement, vorzugsweise in Zürich für Bureau oder Reise. Beste Referenzen von Schweiz. u. franz. Firmen. Gefällige Offerten sub Chiffre Z S 8318 an **Rudolf Mosse, Zürich.**

Kataster

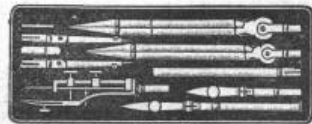
Gesucht ein tüchtiger Zeichner, der auch mit den rechnerischen Operationen vertraut ist. Offerten an kantonales Vermessungsbureau, St. Gallen, Bern.

Teilhaber

Herr, gewandter Zeichner, erfahren in Buchführung, Massenberechnung etc., sucht pr. sofort Stelle in rentablem elektrischen Institut, Maschinen- od. Gewerfabrik, zwecks späterer Beteiligung mit ca. 30 mille. Offerten sub „Genie“ an **Rudolf Mosse, Strassburg i. Els.**

Reisszeuge

feinster Qualität und aller Systeme für Herren Architekten, Geometer, Ingenieure, Techniker und Schulen liefert die **Reisszeugfabrik**
L. Heisinger & Sohn
Nürnberg (Bayern).
6 Preismedaillen; Nürnberg 1896
«Goldene Medaille».



Illustr. Preislisten gratis.

Annoncen-Expedition
Rudolf Mosse.
Alleinige Inseratenannahme für die Schweiz. Bauzeitung.

Dichtungsringe,

Patent Krüger bzw. Dr. Krallenberger mit Metalleinlage und Asbest oder Hanfgeflecht, für alle vorkommenden Flanschen, Mannlochdeckel, Cylinder u. Schieberkastendeckel etc., die höchsten Spannungen aushalt., liefern **J. Walther & Cie., Zürich I.**