

**Zeitschrift:** Schweizerische Bauzeitung  
**Herausgeber:** Verlags-AG der akademischen technischen Vereine  
**Band:** 35/36 (1900)  
**Heft:** 23

## **Werbung**

### **Nutzungsbedingungen**

Die ETH-Bibliothek ist die Anbieterin der digitalisierten Zeitschriften auf E-Periodica. Sie besitzt keine Urheberrechte an den Zeitschriften und ist nicht verantwortlich für deren Inhalte. Die Rechte liegen in der Regel bei den Herausgebern beziehungsweise den externen Rechteinhabern. Das Veröffentlichen von Bildern in Print- und Online-Publikationen sowie auf Social Media-Kanälen oder Webseiten ist nur mit vorheriger Genehmigung der Rechteinhaber erlaubt. [Mehr erfahren](#)

### **Conditions d'utilisation**

L'ETH Library est le fournisseur des revues numérisées. Elle ne détient aucun droit d'auteur sur les revues et n'est pas responsable de leur contenu. En règle générale, les droits sont détenus par les éditeurs ou les détenteurs de droits externes. La reproduction d'images dans des publications imprimées ou en ligne ainsi que sur des canaux de médias sociaux ou des sites web n'est autorisée qu'avec l'accord préalable des détenteurs des droits. [En savoir plus](#)

### **Terms of use**

The ETH Library is the provider of the digitised journals. It does not own any copyrights to the journals and is not responsible for their content. The rights usually lie with the publishers or the external rights holders. Publishing images in print and online publications, as well as on social media channels or websites, is only permitted with the prior consent of the rights holders. [Find out more](#)

**Download PDF:** 29.01.2026

**ETH-Bibliothek Zürich, E-Periodica, <https://www.e-periodica.ch>**

# Schweizerische Bauzeitung

Wochenschrift

für Bau-, Verkehrs- und Maschinentechnik

Herausgegeben  
von

A. WALDNER

Dianastrasse Nr. 5, Zürich II.

Verlag des Herausgebers. — Kommissionsverlag: Ed. Rascher, Meyer & Zeller's Nachfolger in Zürich, Rathausg. 20.

Organ

des Schweizer Ingenieur- und Architekten-Vereins und der Gesellschaft ehemaliger Studierender des eidg. Polytechnikums in Zürich.

**Abonnementspreis:**  
Ausland... Fr. 25 per Jahr  
Inland... " 20 " "

**Für Vereinsmitglieder:**  
Ausland... Fr. 18 per Jahr  
Inland... " 16 " "  
sofern beim Herausgeber  
abonniert wird.

**Abonnements**  
nehmen entgegen: Heraus-  
geber, Kommissionsverleger  
und alle Buchhandlungen  
und Postämter.

**Insertionspreis:**  
Pro viergespaltene Petitzeile  
oder deren Raum 30 Cts.  
Haupttitelseite: 50 Cts.

**Insertate**  
nimmt allein entgegen:  
Die Annoncen-Expedition  
von  
**RUDOLF MOSSE**  
in Zürich, Berlin, Breslau,  
Dresden, Frankfurt a. M.,  
Hamburg, Köln, Leipzig,  
Magdeburg, München,  
Nürnberg, Stuttgart, Wien,  
Prag, London.

Bd XXXVI.

ZÜRICH, den 8. Dezember 1900.

Nº 23.

## Direktor.

**Oberingenieur** gesetzten Alters, repräsentationsfähig, verkehrsgewandt und im Besitz von Sprachkenntnissen, mit jahrelangen Erfahrungen im gesamten Tiefbauwesen von hervorragendem Ruf im Eisenbahn-, Kleinbahn- und Strassenbahnbau, sucht sich zu verändern als technischer Leiter grösserer Unternehmung oder als Direktor selbständiger Kleinbahn. Vorzügliche Referenzen und Zeugnisse. Discretion vorläufig erwünscht.

Gefl. Anerbietungen sub Chiffre Z U 7920 an

**Rudolf Mosse in Zürich.**

## Avis de Concours.

La Direction des Travaux de transformation de la gare de La Chaux-de-Fonds met au concours le poste d'un

## Architecte

expérimenté pour l'élaboration des plans et la surveillance des travaux des bâtiments. Les offres avec références sont à adresser au soussigné

La Chaux-de-Fonds, le 3 Décembre 1900

Le directeur des travaux  
**Alder.**

## Konkurrenz-Ausschreibung.

Die Lieferung von ca. 80 m<sup>3</sup> Granitquader für die Befestigungen in Airolo wird hiemit zur Konkurrenz ausgeschrieben.

Pläne und Lieferungsbedingungen können im Bureau des Geniechefs der Gotthardbefestigungen in Andermatt eingesehen werden. Die Unternehmer müssen Schweizerbürger sein.

Die Offerten sind bis 10. Dezember Abends der unterzeichneten Amtsstelle einzureichen.

Andermatt, den 24. November 1900.

**Festungsbureau Andermatt.**



## Asphalt-

und Cement-Arbeiten aller Art

Trottoirs, Keller- und Brauerei-Böden, Terrassen, Korridore, Remisen, Magazine, Durchfahrten etc.

**Asphaltierung von Kegelbahnen**

Holzpfasterungen

Stallböden

Antieilithböden, öl- und säurefest, für Fabriken, Maschinenräume etc.

Asphalt-Parkett

Beton-Bau

Plättli-Böden

Asphalt-Blei-Isolierplatten zur Abdeckung von Gewölben, Fundamenten, Unterführungen etc.

Dachpapp-Dächer

**Holzcement-Dächer.**

Mehrjährige Garantie für alle Arbeiten.

**E. Baumberger & Koch, Basel**

Asphalt- und Cementbaugeschäft.

## KÜNSTLER-MAGAZIN

**A. SCHOLL**



Best assortiertes Lager in  
**Bureau-Artikeln**  
und  
**Zeichenmaterialien.**

**Specialitäten:**

Zeichen- und Pauspapiere,  
Lichtpauspapiere,  
Millim.- und Querprofilpapiere,  
Deutsche, französische und englische  
Aquarellfarben,  
Farbige Ausziehtuschen,  
Radiergummi, Pinsel,  
Reisschienen, Winkel, Masstäbe,  
Reissbretter (bis 120 x 180 cm),  
Eiserne Zeichentische.

**Nur erste Fabrikate!**

## Steinbruch-Gesellschaft Ostermündingen

bei Bern.

**Blauer und gelber Sandstein.** Lieferung als Rohmaterial aufs Mass in jeder Grösse oder behauen nach Plänen und Zeichnungen. Fluatlieferung zur Erhärtung des Materials.

## LAMBERT & STAHL

ARCHITEKTEN, STUTTGART.

Künstlerische Ausführung

von Perspektiven und architektonischen Arbeiten jeder Art.

## Steinbruch Isab. Schranz, Stansstad.

Einzigste Bezugsquelle für blaue Stansstadler Pflasterersteine.

Goldene Medaille Genf 1896.

Die Tit. Baudepartemente, sowie Bau-Unternehmer und Pflasterermeister mögen sich bei Bedarf vertrauensvoll an diese einzige Bezugsquelle wenden; mässige Preise und coulante Bedienung in blauen Trottoirsteinen und blauen Pflasterersteinen mit oder ohne weissem Haupte.

**Bis Neujahr reduzierte Preise.**

Gesellschaft der L. v. Roll'schen Eisenwerke

## Fabrik feuerfester Produkte

in MÜNSTER (Kt. Bern.)

**FEUERFESTE STEINE** jeder Form und Grösse.

**CHAMOTTESTEINE** in verschiedenen Qualitäten bis zu den höchsten Anforderungen

**STEINE für CUPOLÖFEN** nach Maassangaben, erprobt in, unsern eigenen Giessereien.

**CHAMOTTEMÖRTEL.** \* \* \* \* \*

# Konkurrenz-Eröffnung.

Ueber die **Erstellung** einer

## Festhütte

für das anfangs Juli 1901 in Rorschach stattfindende **XI. St. Gallische Kantonal-Sängerfest** wird hiemit Konkurrenz eröffnet.

Die Bauvorschriften und Bedingungen können bei dem Unterzeichneten eingesehen oder von demselben bezogen werden.

Offerten sind bis zum 15. Januar 1901 verschlossen mit der Aufschrift «Festhüttenbau» ebenfalls an den Unterzeichneten einzusenden.

**Rorschach**, den 28. November 1900.

Im Namen der Baukommission,  
Der Präsident:  
**J. Meyer**, Mühlenbauer.

## Konkurrenzausschreibung

über Ausführung von **Steinhauerarbeiten** für Turmbrüstungen von hartem, wetterbeständigem Material und **Maurerarbeiten** zur Renovation der Türme der Klosterkirche Rheinau

Eingabetermin: 15. Dezember 1900.

Näheres durch das kant. Hochbauamt, untere Zäune 2, Zimmer 3.  
**Zürich**, den 29. November 1900.

Für die kantonale Baudirektion,  
Der Kantonsbaumeister:  
**Fietz**.

Durch Anschluss und Vergrößerung einer Anlage an das von uns erstellte Elektrizitätswerk Kubel, welches mit 100 Sek. Polwechsel (50 Perioden) arbeitet, ist eine sehr gut erhaltene, von der Firma Brown, Boveri & Cie. in Baden gebaute

## 3 Phasen-Dynamo

mit 80 Sek. Polwechsel (40 Perioden) für 100 PS Leistung bei 220 Volt Spannung und ca. 480 minütlichen Umdrehungen mit angebauter Erregermaschine und allem Zubehör sowie vollständiger Marmorschalttafel preiswert zu verkaufen. Gefl. Angebote an die **Elektricitäts-Aktien-Gesellschaft** vorm. **W. Lahmeyer & Cie.**, Baubureau St. Gallen erbeten.

## Heinrich Brändli, Horgen

Fabrik wasserdichter Baumaterialien

empfiehlt

### Asphalt-Isolierplatten

mit Filz- und Jute-Einlagen.

Bester Isolierschutz für Mauerabdeckung und gegen Wasserdruck.

**Asphalt, Holzcement, Dachpappen etc.**

### Asphalt-Arbeiten:

Terrassen, Trottoir, Böden in Asphalt, in Brauereien, Mühlen, Kegelbahnen etc.

Parquet in Asphalt, eichen und buchen.

### Holzpflasterungen in Asphalt.

Nur prima Material. — Exakte, gewissenhafte Bedienung. — Feinste Referenzen.

— TELEPHON. —

Telegraphadresse: **Heinrich Brändli, Horgen**.

## PANZERKASSEN, GELDSCHRÄNKE

Emil Schwyzer & Co. Zürich

## Rollbahn-Verkauf.

Infolge Beendigung eines grösseren Bahnbaues sind **sofort billig** abzugeben, auch in **kleineren Partien**, auf Wunsch auch **lehungsweise**: 15 500 m transportables Schienengeleise, 500 mm Spur, 325 Muldenkipper, 500 mm Spur, **eine Partie** Bauwinden, Tunnelbögen etc.

Anfragen sub Chiffre Z U 8245 an die Annoncen-Expedition **Rudolf Mosse**, Zürich.

## Konkursamt Baden.

### II. Steigerung.

Nachdem an der I. Liegenschaftssteigerung im Konkurs der Aktiengesellschaft Elektrizitätswerk Spreitenbach in Zürich, das höchste Angebot auf die Käufe Nr. 1—6 die Schätzungssumme nicht erreicht hat, findet auf Ansuchen des Konkursamtes Zürich I die **II. Steigerung** über die nachbenannten Liegenschaften **Donnerstag den 3. Januar 1901, nachmittags 2 1/2 Uhr** in der Wirtschaft zum «Weingarten» in Spreitenbach statt, nämlich:

1. Das **Elektricitätswerk Spreitenbach** mit zirka **420 HP**, **Leitungsnetze** und **Motorenstationen in Zürich**. Schätzung Fr. 280 340
2. **Dynamo-Turbinen- und Wohnhaus** Nr. 172, von Stein und Holz, unter Ziegeldach, enthaltend: 4 **Turbinen** mit einer Gesamtleistung von zirka 420 HP effekt., sowie 2 **Wechselstromgeneratoren** mit einem **Transformator**, **Regulier-** u. **Sicherheitsapparaten**, zusammen geschätzt und versichert für „ 74 500
3. **Magazingebäude** Nr. 186, von Stein u. Holz, unter Ziegeldach, geschätzt und versichert für „ 5 300
4. **Portierhäuschen** Nr. 173, von Holz, unter Ziegeldach, geschätzt und versichert für „ 300
5. Zirka 5 Hektaren 14,5 Aren **Acker- und Holzland**, Strassenanlagen, freie Plätze und Boden, auf welchem oben beschriebene Gebäulichkeiten stehen, Kanal mit beidseitigen Böschungen und das Terrain zwischen Kanal u. Limmatt, Stauwehr, Fähre, Kanal und Leerschuttschleusse, Schiffskanal u. Schleussen beim Turbinenhaus, Gesamt-Schätzung „ 36 900
6. Zirka 1 Hektare 0,3 Aren **Holzland** in der Au. Schätzung „ 2 660

Das höchste Angebot auf die erwähnten Käufe beträgt Fr. 300 000. An der zweiten Steigerung werden die Realitäten dem Meistbietenden zugeschlagen.

Die Steigerungsbedingungen sind vom 10. Dezember 1900 an beim Konkursamt Baden zur Einsicht aufgelegt.

**Baden**, den 29. November 1900.

**Konkursamt Baden** (Aargau).

## Cementröhren-Formen

**H. Kieser, Zürich.**

Diplom der schweiz. Landesausstellung Zürich 1883.  
Diplom I. Kl. der kantonalen Gewerbeausstellung Zürich 1894.  
Silberne Medaille der schweiz. Landesausstellung Genf 1896.

## Dampf- und Wasserheizungen

für neue und alte **Wohnhäuser**, wie für alle Arten anderer Gebäulichkeiten,

## Dampfkessel - Blechröhren für Turbinen

wie überhaupt alle Blecharbeiten liefert die

**Maschinenfabrik und Kesselschmiede**

von

**Heinrich Berchtold in Thalweil** bei Zürich.

## Zu verkaufen

eventuell **Licenz abzugeben**.  
Schweiz. Patent Nr. 15 779 betr.

## Verbesserter Lokomotivkessel,

bei welchem in den Seitenwänden des innern Feuerbüchsenmantels die Feuerbüchse durchquerende Wasserrohre in geneigten Gruppen befestigt sind. Reflektanten wollen sich melden beim Patentbureau

**Bourry-Séquin & Cie.,**

Schützengasse 29, **Zürich I.**

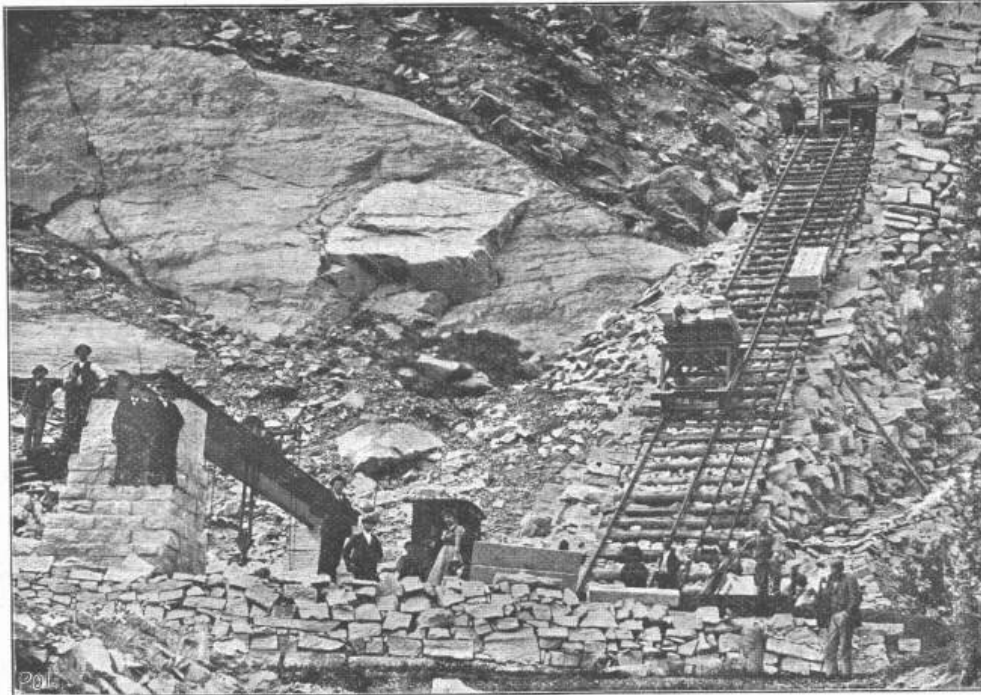


# A. OEHLER & Co., Aarau,

Maschinenfabrik, Eisen- und Stahlgießereien

## === Drahtseilbahnen ===

jeden Genres, als Luftseilbahnen, Bremsberganlagen etc., Luftseilbahnen mit nur **einem Seil**; Bremsberge für Lasten bis 10 Tonnen, für Berg- und Thaltransport; Hängebahnen mit automatischer Ein- und Ausrückung der Wagen.



Bremsberganlage im Tessin für Granitsteine, mit seitlich angeordnetem Krahn.  
Nutzlast 10 Tonnen, mit Gegengewichtswagen. Gefälle 60 %.

## Badanstalt-Verkauf.

Die **Militärbadanstalt im Schanzengraben** an der Gessnerallee Zürich ist auf Abbruch zu verkaufen. Die Eisenkonstruktion ist noch sehr gut erhalten und würde sich die Einrichtung zur Aufstellung als Badanstalt anderorts gut eignen.

Eingabetermin: 15. Februar 1901.

Näheres durch das kant. Hochbauamt untere Zäune Nr. 2, Zimmer 3, Zürich, am 1. Dezember 1900.

Für die kant. Baudirektion:  
**Der Kantonsbaumeister:**  
Fietz.

## Antiquités.

Neben sämtlichen gut erhaltenen Altertümern werden speziell zu hohen Preisen zu kaufen gesucht gotische Friese und Möbel, Zürcherporzellane, ausgegrabene Objekte und ganze Sammlungen. Schriftl. Offerten mit Beschreibung und Preis unter Chiffre ZN 8213 an die Annoncen-Expedition des Blattes.

## Keim'sche Mineralfarben

**Wetterfest! Grosse Leuchtkraft und Brillanz  
Matter Ton! Waschbar!**

Abt.: Keim'sche Mineral- Abt.: Keim'sche Mineral- Abt.: Keim'sche Mineral-  
A. Künstlerfarben. B. Dekorationsfarben. C. Anstreichfarben.  
Gebrauchsanweisungen, Auskünfte für Abt. A, B oder C auf Wunsch zu Diensten.

**Fabrik Keim'scher Farben**  
der Steingewerkschaft Offenstetten-München.

## Röhren

Nahtlose Patentgeschweisste, als Siederöhren für Lokomotiv-, Lokomobil- und Schiffskessel — Bördelröhren für Kühlanlagen und Brauereien, — Schlangenröhren etc. der **Witkowitz Röhren-Walzwerke** liefern  
**J. Walther & Cie., Zürich I.**

## Lichtpauspapiere

nach neuestem Verfahren hergestellt. **Positiv, Negativ, Braun.** Alle Sorten von vorzüglichster Qualität und zu **aussergewöhnlich billigen Preisen.**

=== Pauspapiere ===  
von höchster Transparenz, Radierfähigkeit etc.

**Pausleinen, Zeichenpapiere, flüssige Tusche, Lichtpausapparate.** Man verlange die Preislisten.

**C. Rob. Lohmann,** Abteil. B. Westhofen  
in Westf.  
Fernsprecher Nr. 386 Amt Hagen i. W.

## Maschinenfabrik

mit  
**Eisen- und Metallgiesserei**

für ca. 150—250 Arbeiter  
bei **Zürich**

zu Liquidationspreisen  
zu verkaufen,

eventuell sofort zu verpachten.

Offerten unter Chiffre Z M 7620  
an die Annoncen-Expedition  
**Rudolf Mosse, Zürich.**

### ERZGIESSEREI KARLSRUHE

### PETERS & BECK.

SPEZIALITÄT  
GRAB-BRONZEN.

Karlsruhe i. B. Post Grünwinkel

### GRAB- & BAU-DEKORATIONEN

in echtem Bronzeguss.

Figuren, Geländer, Inschrifttafeln, Palmen,  
Urnen, Rosetten, Kamineinsätze

nach eigenen & eingesandten Entwürfen, Modellen.  
Kataloge und Kostenvoranschläge gratis.

Prämiert: Paris 1900, Goldene Medaille.

**Arthur Koppel, Zürich I, Poststr. Nr. 5.**

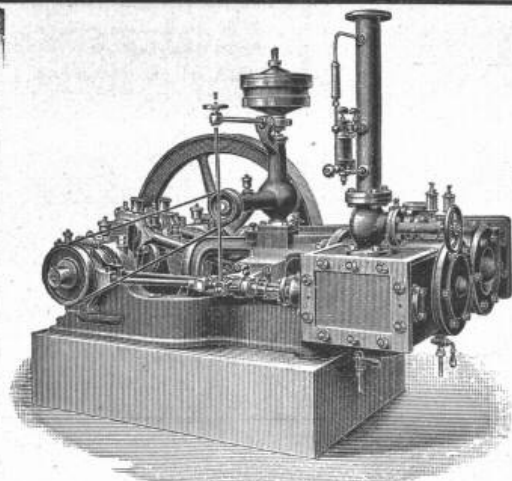
Transportanlagen für Fabriken und alle Industrien.  
Wagenbau.

Elektrische Schmalspurbahnen.

Gleise und Wagen für Bauunternehmer.

Patent-Rollenachslager, 50 % Zugkraft ersparend.

Man verlange Anstellungen und Kataloge.



# MASCHINENFABRIK BURCKHARDT, BASEL

Aktiengesellschaft.

Paris 1900: Grand Prix.

Specialität in:

## Trockenen Schieber-Compressoren u. Vacuumpumpen System Burckhardt & Weiss.

**Vorzüge:** Grosse Leistungsfähigkeit bei kleinen Dimensionen, daher billige Anschaffungskosten. Keine Ventile; zwangsläufige Steuerung. Einfachheit der Konstruktion. Keine Reparaturen. Leichte Zugänglichkeit. Geräuschloser Gang. Grösste Betriebssicherheit. Trockene Druckluft.

Volumetr. Wirkungsgrad garantiert 90 pCt.

Prospekte, Indikatordiagramme etc. stehen auf Verlangen zu Diensten.

## Telegraphenstangen und Leitungsmaste

aus vorzüglichen, geraden Hölzern d. Schwarzwaldes u. der bayerischen Forsten gewonnen, imprägniert nach den Bedingungen der Reichspostverwaltung.

### Eisenbahnschwellen

jeder Holzart, beliebiger Dimensionen, getränkt oder ungetränkt, günstig gelagert für Bahn- und Wasserbeförderung, empfehlen

Gebr. Himmelsbach, vorm. J. Himmelsbach, Oberweiler, in Freiburg i. B., Holzhandlung und Holz-Imprägnier-Anstalten.



## SALVBRA<sup>TM</sup> TAPETEN

DIE SCHÖNSTE  
GESUNDESTES  
& SOLIDESTES  
WAND  
BEKLEIDUNG

MEDAILLE  
DRESDEN 1899  
BERLIN 1899

## SALVBRA<sup>TM</sup> TAPETENFABRIK BASEL

IN  
BASEL & GRENZACH  
(SCHWEIZ) (G. H. BADEN)

## Chemische Fabrik Schönenwerd H. Erzinger Schönenwerd

Einzigste Fabrik der Schweiz für:

**Bleimennige** (Minium) chem. rein und für techn. Zwecke (für Anstrich, Dichtungen, Kitten, Glasuren, Akkumulatoren, etc.).

**Bleiglätte**, chem. rein und für techn. Zwecke, feinstgemahlen und geschlemmt (für Glasuren, Akkumulatoren, Kitten, Farbenfabriken, Druckerei, Färberei etc.).

General-Vertreter für die Schweiz:  
Basel: Paravicini & Waldner.

Farbenfabriken vorm. Friedr. Bayer & Co.  
ELBERFELD.



## Hauschwamm

sowie Schleim-  
und Schimmelpilze  
beseitigt sicher das  
geruchlose

## Antinonin.

Depot: Zürich:  
Ed. Meier, Ecke Lang- und Bickelstrasse 98.  
Prospekte und Literatursendung stehen jederzeit gerne zu Diensten.

## Popp & Reuther, Maschinenfabrik, Mannheim.

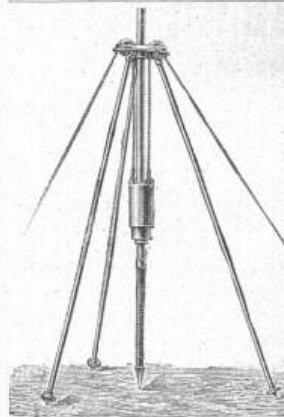
Nach bewährtem System

### Ausführung von Tiefbohrungen.

Rohrbrunnen-Anlagen zur Beschaffung grosser Wassermengen für Wasserwerke und industrielle Zwecke.

Ueber 1550 Brunnen ausgeführt.

Schlag- oder Abessinier-Brunnen.  
Rammzeuge hiezu.



Baupumpen.

Centrifugalpumpen  
für  
Sand- oder  
Schlammwasser.

Schachtdeckel.

In allen Grössen  
vorzüglich.



# Aktiengesellschaft der Maschinenfabriken von ESCHER WYSS & C<sup>IE</sup>,

Zürich und Ravensburg (Württemberg)

Gegründet 1805.

Paris 1900: 4 Grand Prix, 2 Goldene Medaillen.

## Dampfkessel und Kesselschmiede-Arbeiten jeder Art.

### Hydraulische Nietung.

Ein- und Zweiflammrohrkessel, mit eingieteten oder eingeschweissten Gallowayröhren, sowohl mit innerer Feuerung für Kohlen, Coaks, Holzabfälle als mit äusserer Feuerung durch Vorofen mit Treppenrost speziell für Feuerung von Holzabfällen.

Seit-Wellrohrkessel — Horizontale Halbröhrenkessel

Kombinierte Dampfkessel bis 250 m<sup>2</sup> Heizfläche.

Vertikale Siederöhren- und vertikale Querröhrenkessel mit vollständig geschweissten Feuerbüchsen.

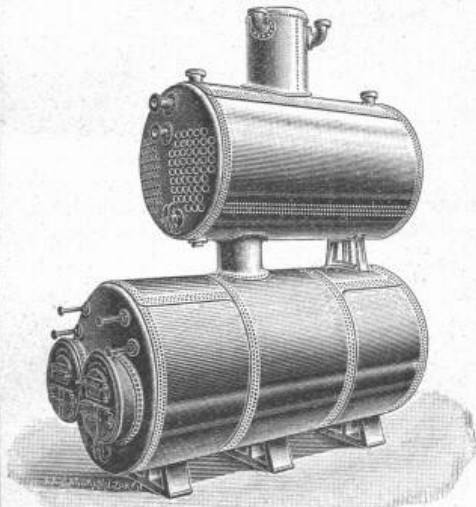
Lokomobil- und Halblokomobil-Kessel. — Schiffschalen in jeder Grösse.

Reservoirs aus Eisenblech in jeder beliebigen Grösse. Cysternenwagen.

Druckwasser-Leitungen aus Eisenblech, von jedem Durchmesser, für hydraul. Anlagen.

### Andere Spezialitäten:

Dampfmaschinen, Eismaschinen und Kühlanlagen, Turbinen und Wassermotoren, Turbinenregulatoren, komplette Pumpstationen, Dampfschiffe und Schiffmaschinen, Naphtaboote, Aluminium-Boote, Maschinen für Papierfabrikation, Einrichtung von Holzstoff-Fabriken.



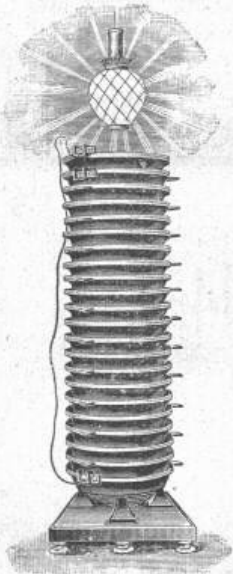
## Schweizer. Accumulatorenwerke Tribelhorn A.-G.

Bureaux in **Zürich**: Fraumünsterstr. 12.  
Etablissement in **Olten**: Industriequartier.

Lieferung und Unterhaltung  
**Stationärer Accumulatoren**  
für Kraft- und Lichtabgabe  
mit schneller und langsamer Entladung.  
Microaccumulatoren für Telegraphie, Laboratorien etc.

**Hauptsächliche Vorteile**  
der Accumulatoren, Patent Tribelhorn:  
75 % Raumersparnis. — Keine Gestelle, keine  
Glasgefässe, kein Bruch. — Keine Lötstellen.  
— Kein Kurzschluss, weil Krümmen der Elektro-  
den ausgeschlossen. — Leitungen auf Minimum  
beschränkt. — Zuverlässige Isolation von der Erde.  
— Unempfindlich gegen Ueberlastung. — Montage,  
Démontage und Unterhalt ausserordentlich ein-  
fach für jeden Arbeiter. — Lange Lebensdauer.

**Prima Referenzen!**  
**Weitgehendste Garantie.**



## Weisse und crèmefarbige Verblendsteine

— für Fassaden grossartig wirkend —  
fertigt als Specialität die

Gail'sche Dampfziegelei & Thonwarenfabrik  
in **Giessen**.

Verblend- und Formsteine  
in verschiedenen Farben, Glasursteinen.

Backsteine, Haardt, Backsteinleg,  
Chamottesteine etc.

## Das technische Bureau

von

**W. Hübscher-Alioth, Solothurn (Schweiz)**

liefert Pläne zu Bauten für Industriezwecke aller Art, unter  
anderem Parterre-Bauten für Färbereien, Bleichereien etc., ohne  
jegliches Tropfen.

Beste Referenzen.

## Fabriken Landquart

(Schweiz)

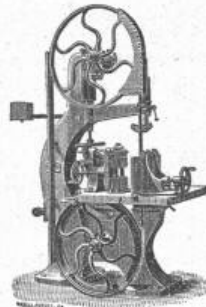
empfehlen als Specialität

### Holzbearbeitungsmaschinen

jeder Art, neuester Konstruktion,  
besonders kräftig gebaut und in sorg-  
fältigster Ausführung.

### Courante Maschinen

stets auf Lager und im Betriebe zu sehen.  
Illustrierte Preislisten stehen gerne zu Diensten.



Artikel für Maschinenbetrieb

**Ad. Furrer, Löwenstrasse 9, Zürich.**

Specialität:

### Original-Oelkannen

Patent „Kaye“

aus Stahlblech ohne  
Naht, mit fixer und  
abnehmbarer Spitze;

den vielen minderwertigen Nachahmungen weit überlegen.

Grosses Lager

in Michaux- und Nadel-Oeler, Bureten, Schmierbüchsen div. Systeme.

## Dreyer, Rosenkranz & Droop, Hannover

empfehlen ihre

### Wassermesser

mit

### Hartgummi-Messrad,

wovon seit etwa 17 Jahren mehr  
als 165 000 Stück abgesetzt  
worden sind.



Diese Wassermesser zeichnen sich aus durch  
grosse Messgenauigkeit und Haltbarkeit.

Abbildungen nebst Beschreibung,  
sowie Preise stehen zur Verfügung.

**FRITZ MARTI, WINTERTHUR.**

Hauptlager in Wallisellen bei Zürich &amp; bei Weyermannshaus in Bern.

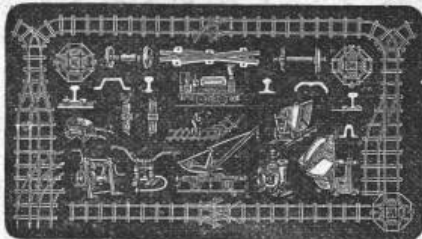
**Bergwerks- & Hüttenprodukte.**  
Industrielle Anlagen. Mechanische Einrichtungen.

Auf Kauf &amp; Miete:

**Lokomobilen,****Motoren & Bauunternehmer-Material,**  
wie transportable Stahlbahnen,**kl. Lokomotiven,**

Rollbahnschienen mit Befestigungsmitteln,

Rollwägelchen verschiedener Grössen

sowie alles Zubehör für Materialtransport bei  
Bahn- & andern öffentlichen Bauten,

Prospekte &amp; Kostenanschläge gratis.

Radsätze, Stahlgussräder für Rollwagen etc.

**Drehscheiben, Kreuzungen,**

Pumpen &amp; Ventilatoren,

Achsen, Bandagen, Radreife &amp; Kupplungen,

Schienen, Schwellen &amp; Befestigungsmittel

für Dienst- &amp; Industriegeleise,

Rillenschienen für Strassenbahnen,

Masten für elektrische Leitungen etc.

Komplete Ausrüstung von

Normal-, Strassen- &amp; Luftseilbahnen, Seilriesen etc.

**Gips-, Gipsdielen- und Mackolith-Fabrik A.-G.**Telegramm-Adresse:  
„Gips Zürich“.**Felsenau (Kt. Aargau)**

Telephon Nr. 3487.

**Bureau: ZÜRICH II, Freigutstr. 16.****Mack's Gipsdielen**

erhielten Auszeichnungen:

London 1891,

Stuttgart 1896 goldene Medaille,

Berlin 1896 Ehrenpreis,

Preis des Branddirektoriums Berlin

bei der offiziellen Feuerprobe,

auch für Mack's Estrichgips.

Special-Fabrikation von:

**Mack's Estrich-Gips** prima Qual. nach besonderem bewähr-  
testem Verfahren, zur Herstellung von feuersicheren, fugen-  
freien und wasserundurchlässigen Fussböden.**Baugips** prima Qual.**Mack's Gipsdielen** und Mackolith Pat. 12712.

Detaillierte Preislisten u. Musterversendungen stets zu Diensten.

Prompte, sorgfältige und billige Bedienung wird zugesichert.

Schnellste Herstellung

**trockener u. feuersicherer**

Wohnräume, Fabrikbauten etc.

zu jeder Jahreszeit.

Niederdruckdampf- und Warm-  
wasserheizungen, Etagenheizungen,  
Ofen und Kochherde, Bäder.

Seidengasse 5,

**Centralheizungen**

erstellen in solidester Ausführung

**Haupt, Ammann & Roeder, Zürich,**

Abdampfheizungen, Trockenanlagen,

Conditor-Backöfen,

Wascheinrichtungen, Pferdestallungen.

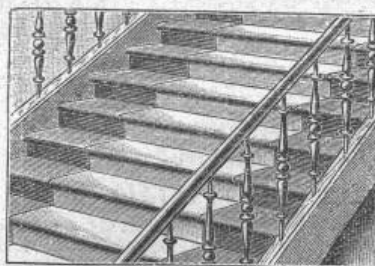
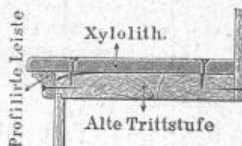
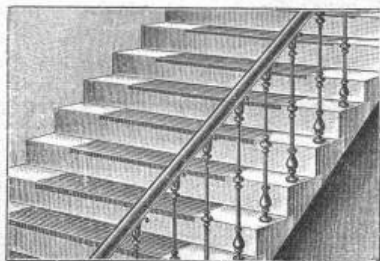
Steinstrasse 64.

**Schweiz. Xylolith - (Steinholz) - Fabrik Wildeg****RILLIET & KARRER**

+ Pat. Nr. 9080.

**Treppenstufen aus Xylolith**

für Belag von

**Eisernen Treppen; Wendeltreppen;  
Hölzernen & Betontreppen; abgelaufenen Sandsteintreppen.**

Grosse Standsicherheit, feuersicher, grösste Solidität.

**Unifarben oder mit gefärbtem Treppenläufer.**

Beste Ersatz für Eichenholz.