

**Zeitschrift:** Schweizerische Bauzeitung  
**Herausgeber:** Verlags-AG der akademischen technischen Vereine  
**Band:** 35/36 (1900)  
**Heft:** 22

## **Titelseiten**

### **Nutzungsbedingungen**

Die ETH-Bibliothek ist die Anbieterin der digitalisierten Zeitschriften auf E-Periodica. Sie besitzt keine Urheberrechte an den Zeitschriften und ist nicht verantwortlich für deren Inhalte. Die Rechte liegen in der Regel bei den Herausgebern beziehungsweise den externen Rechteinhabern. Das Veröffentlichen von Bildern in Print- und Online-Publikationen sowie auf Social Media-Kanälen oder Webseiten ist nur mit vorheriger Genehmigung der Rechteinhaber erlaubt. [Mehr erfahren](#)

### **Conditions d'utilisation**

L'ETH Library est le fournisseur des revues numérisées. Elle ne détient aucun droit d'auteur sur les revues et n'est pas responsable de leur contenu. En règle générale, les droits sont détenus par les éditeurs ou les détenteurs de droits externes. La reproduction d'images dans des publications imprimées ou en ligne ainsi que sur des canaux de médias sociaux ou des sites web n'est autorisée qu'avec l'accord préalable des détenteurs des droits. [En savoir plus](#)

### **Terms of use**

The ETH Library is the provider of the digitised journals. It does not own any copyrights to the journals and is not responsible for their content. The rights usually lie with the publishers or the external rights holders. Publishing images in print and online publications, as well as on social media channels or websites, is only permitted with the prior consent of the rights holders. [Find out more](#)

**Download PDF:** 21.02.2026

**ETH-Bibliothek Zürich, E-Periodica, <https://www.e-periodica.ch>**

# Schweizerische Bauzeitung

Wochenschrift

für Bau-, Verkehrs- und Maschinentechnik

Herausgegeben  
von

**A. WALDNER**

Dianastrasse Nr. 5, Zürich 11.

Verlag des Herausgebers. — Kommissionsverlag: Ed. Rascher, Meyer & Zeller's Nachfolger in Zürich, Rathausquai 20.

Organ

des Schweizer. Ingenieur- und Architekten-Vereins und der Gesellschaft ehemaliger Studierender des eidg. Polytechnikums in Zürich.

**Abonnementspreis:**  
Ausland... Fr. 25 per Jahr  
Inland... „ 20 „ „

**Für Vereinsmitglieder:**  
Ausland... Fr. 18 per Jahr  
Inland... „ 16 „ „  
sofern beim Herausgeber  
abonniert wird.

**Abonnements**  
nehmen entgegen: Heraus-  
geber, Kommissionsverleger  
und alle Buchhandlungen  
und Postämter.

**Insertionspreis:**  
Pro viergespaltene Petitzeile  
oder deren Raum 30 Cts.  
Haupttitelseite: 50 Cts.

**Inserate**  
nimmt allein entgegen:  
Die Annoncen-Expedition  
von  
**RUDOLF MOSSE**  
in Zürich, Berlin, Breslau,  
Dresden, Frankfurt a. M.,  
Hamburg, Köln, Leipzig,  
Magdeburg, München,  
Nürnberg, Stuttgart, Wien,  
Prag, London.

Bd XXXVI.

ZÜRICH, den 1. Dezember 1900.

Nº 22.

## Direktor.

**Oberingenieur** gesetzten Alters, repräsentationsfähig, verkehrsgewandt und im Besitz von Sprachkenntnissen, mit jahrelangen Erfahrungen im gesamten Tiefbauwesen von hervorragendem Ruf im Eisenbahn-, Kleinbahn- und Strassenbahnbau, sucht sich zu verändern als technischer Leiter grösserer Unternehmung oder als Direktor selbständiger Kleinbahn. Vorzügliche Referenzen und Zeugnisse. Discretion vorläufig erwünscht. Gefl. Anerbietungen sub Chiffre Z U 7920 an

**Rudolf Mosse in Zürich.**

**Einzig echte Mettlacher  
Steinzeug-Bodenplatten, glasierte Wandplatten,  
Stallklinker und Röhren,**

wetterbeständige Bauterracotta (matt und in Majolica),  
**Figuren und Vasen zu Bauzwecken und für Gärten von  
Villeroy & Boch in Mettlach und Merzig.**

**Verblendsteine**

in 7 verschiedenen Farben, glasiert und unglasiert, von  
**Ph. Holzmann & Cie. in Frankfurt a. M.**  
Saargemünder Thonplatten, stahlhart gebrannt  
von A. Brach in Kleinblittersdorf.

**Prima Schlackenwolle**

**Ladenstände. Decor. Bauguss von C. Flink, Mannheim.**

Vertreter: **Eugen Jeuch in Basel.**

Naturmuster und Preiscurant zu Diensten.

Artikel für Maschinenbetrieb

**AD. FURRER, Löwenstrasse Nr. 9, ZÜRICH.**

Wächterkontroll-Uhr.

Specialität:

**Präcisions-Instrumente.**

Wächterkontrolluhren versch. Systeme,  
Hygrometer, Spindel-u. Zwinntourenzähler, Elasticitäts-  
messger, Garnsortierwage, Dynamometer,  
Garn- und Seidensortierhaspel, chem. Wagen.



**KIRCHNER & Co.,**

Leipzig-Sellerhausen.

Grösste Specialfabrik von

**Sägewerkmaschinen**

und

**Holzbearbeitungsmaschinen**

Ueber 60 000 Maschinen geliefert,  
62 höchste Auszeichnungen.

Weltausstellung Paris 1900:  
Höchste Auszeichnung „Grand Prix“.

Filiale: **ZÜRICH, Bahnhofstrasse 89,**

— TELEPHON 3866 —



## Konkurrenz-Ausschreibung.

Die Lieferung von **ca. 80 m³ Granitquader** für die Befestigungen in Airolo wird hiemit zur Konkurrenz ausgeschrieben.

Pläne und Lieferungsbedingungen können im Bureau des Geniechefs der Gotthardbefestigungen in Andermatt eingesehen werden. Die Unternehmer müssen Schweizerbürger sein.

Die Offerten sind bis 10. Dezember Abends der unterzeichneten Amtsstelle einzureichen.

Andermatt, den 24. November 1900.

**Festungsbureau Andermatt.**

## Wartmann & Vallette Konstruktionswerkstätten Brugg

empfehlen sich für Ausführung von Eisenkonstruktionen jeder Art:

**Brücken, Dachkonstruktionen,**

**schwimmende Badanstanen, pneumatische Fundierungen,**

**Fabrikanlagen etc. etc.**

Projekte und Kostenvoranschläge zur Verfügung.

100,000

Prompte Spedition.



Prospekte gratis.

vorzüglicher Fabrikation,  
zu allen Isolationszwecken  
geeignet,  
halten stets am Lager

**Mech. Korkwarenfabrik  
Dürrenäsch (Aarg.).**

**Konkurrenzlose Preise.**

## Heinrich Lanz, Mannheim.

Ueber 3500 Arbeiter.

**Lokomobilen bis 300 PS**

beste und sparsamste Betriebskraft.

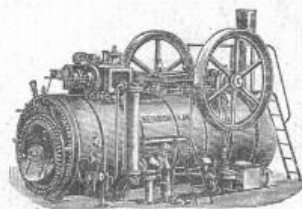
**Verkauft:**

1896: **646** Lokomobilen

1897: **845** „

1898: **1263** „

1899: **1449** „



Gleicher Absatz von keiner anderen Fabrik Deutschlands erreicht!