

Zeitschrift: Schweizerische Bauzeitung
Herausgeber: Verlags-AG der akademischen technischen Vereine
Band: 35/36 (1900)
Heft: 21

Werbung

Nutzungsbedingungen

Die ETH-Bibliothek ist die Anbieterin der digitalisierten Zeitschriften auf E-Periodica. Sie besitzt keine Urheberrechte an den Zeitschriften und ist nicht verantwortlich für deren Inhalte. Die Rechte liegen in der Regel bei den Herausgebern beziehungsweise den externen Rechteinhabern. Das Veröffentlichen von Bildern in Print- und Online-Publikationen sowie auf Social Media-Kanälen oder Webseiten ist nur mit vorheriger Genehmigung der Rechteinhaber erlaubt. [Mehr erfahren](#)

Conditions d'utilisation

L'ETH Library est le fournisseur des revues numérisées. Elle ne détient aucun droit d'auteur sur les revues et n'est pas responsable de leur contenu. En règle générale, les droits sont détenus par les éditeurs ou les détenteurs de droits externes. La reproduction d'images dans des publications imprimées ou en ligne ainsi que sur des canaux de médias sociaux ou des sites web n'est autorisée qu'avec l'accord préalable des détenteurs des droits. [En savoir plus](#)

Terms of use

The ETH Library is the provider of the digitised journals. It does not own any copyrights to the journals and is not responsible for their content. The rights usually lie with the publishers or the external rights holders. Publishing images in print and online publications, as well as on social media channels or websites, is only permitted with the prior consent of the rights holders. [Find out more](#)

Download PDF: 12.01.2026

ETH-Bibliothek Zürich, E-Periodica, <https://www.e-periodica.ch>

Kalk- und Cementfabriken Beckenried Akt.-Ges. in Beckenried

Direktor: A. Steinbrunner, Rietterstrasse 48 Zürich-Enge.

Grösste Leistungsfähigkeit in 1^a Hydraulischem Schwerkalk- und Cementkalk (dunkelgrau)
mit Garantie prompter Lieferung.

Fabriken in: Beckenried (Vierwaldstätter-See).

Unsere Produkte werden auf höchste Festigkeit und Volumenbeständigkeit garantiert.

Sämtliche Korrespondenzen sind nach Zürich II an Direktor Steinbrunner zu adressieren.

Telegrammadresse: **Beckenriedkalk Zürich.**

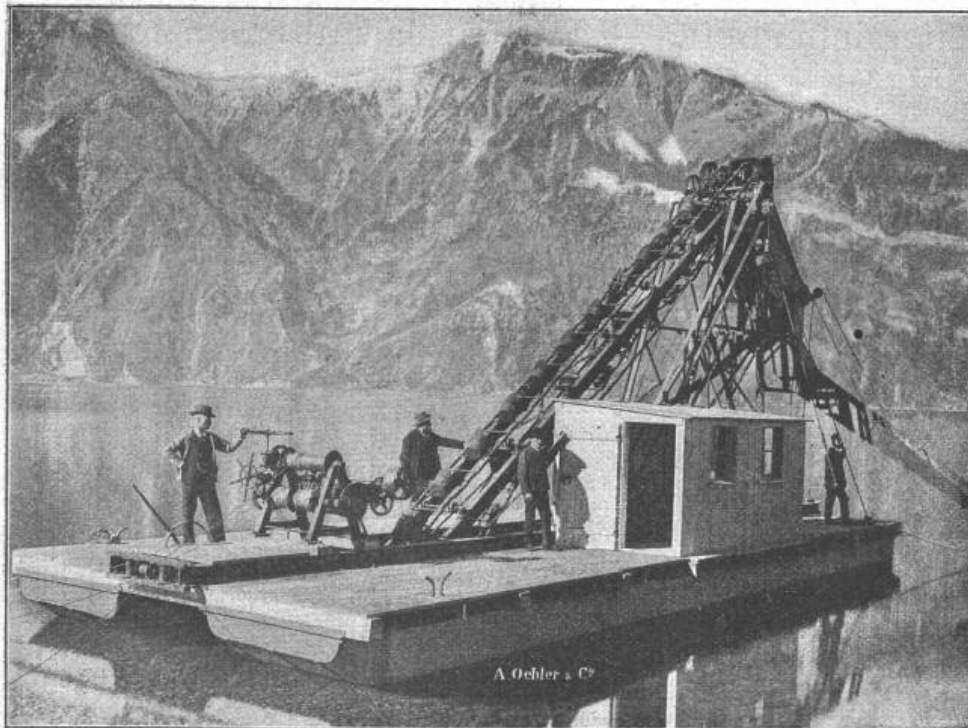
Telephon Nr. 590.

A. OEHLER & Cie., Aarau
Maschinenfabrik, Eisen- und Stahlgiessereien
erstellen

Bagger-Maschinen

für Hand- und Motorbetrieb.

Tägliche Leistung bis 300 m³, mit hölzernen oder eisernen Pontons.



Maschine in Flüelen, mit verstellbarer Sortiereinrichtung. Leistung 150 m³

THONWERK BIEBRICH, A.-G.

Biebrich a/Rhein

beste Referenzen und Zeugnisse aus der Schweiz,

liefert die für den Bau und Betrieb von Gasanstalten, Cementfabriken, Chemischen Fabriken, Cellulosefabriken, Schweiss- und Puddelwerken, Eisengiessereien, sowie für Dampfkessel- und sonstige Feuerungsanlagen notwendigen

feuerfesten & säurebeständigen Produkte

Retorten, Form- u. Normalsteine, Gloverringe, Mörtel etc.

Best assortiertes Lager
von 1^a Qualität

Schwenkseilen,
Flaschenzug- und Aufzugseilen.
15—45 mm und bis 200 m lang,

Bindseile
beliebiger Dicke und Länge,
Gerüststricke, Spitzstrangen,
Maurerschnüre, Senkelschnüre,

Drahtseile
für Transmissionen und Aufzüge,
Wagenfett, Seilschmiere, Bast-Tragband
empfiehlt bestens

D. Denzler, Seiler,
Zürich.

Drahtseile

der Atlas Drahtseilwerke von
Fred. W. Scott in Reddish b.
Manchester, zum Betriebe von
Drahtseilbahnen, Hängebahnen,
Personen- und Waren-
Aufzügen etc. liefern

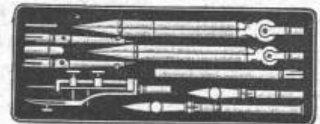
J. Walther & Cie., Zürich I.

Reisszeuge

feinster Qualität und aller Systeme für
Herren Architekten, Geometer, Ingenieure,
Techniker und Schulen liefert die
Reisszeugfabrik

L. Heisinger & Sohn
Nürnberg (Bayern).

6. Preismedaillen; Nürnberg 1896
«Goldene Medaille».



Illustr. Preislisten gratis.

Patent-Kunst-Tuffstein-Platten

2 m lang; 25 cm breit: 4, 5, 6 1/2 und 8 cm dick.

Leichtes Isolier- und Baumaterial.

Zur Herstellung trockener, gesunder Wohn- und Fabrikräume.

Zur Isolierung von kalten oder warmen, feuchten oder dampfenden Lokalen,
Shed- und Wellblechdächern etc.

Zur Umhüllung von Kesseln, Apparaten und Wasserreservoirs, gegen
Wärmeausstrahlung, sowie gegen Einfrieren und Schwitzen.

Vertretung für die Schweiz:

E. Baumberger & Koch, Basel.

Baumaterialienhandlung.

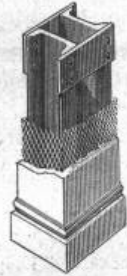
ALB. BUSS & C^{ie} BASEL.

Beton-Konstruktionen mit Streckmetall.

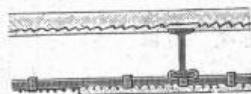
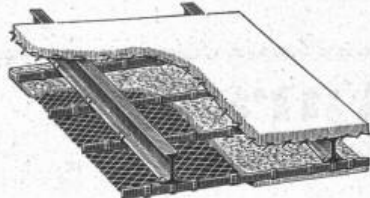
— Alleinfabrikation für die Schweiz —



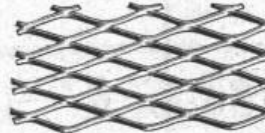
Deckenkonstruktion
Hurdis und Gipsplatten.



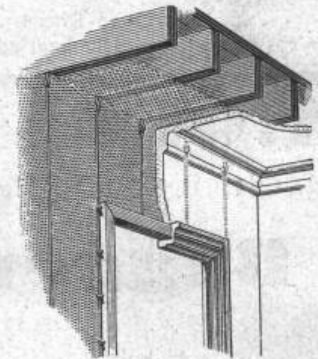
Umbüllung von
Eisenkonstruktionen.



Hurdislatten.



Gipsplatten.



Riegelwände in
Holz und Eisen

➔ Patentierte in allen Staaten. ➔

— Absolute Feuersicherheit. — Rasche Ausführung. —

Ueberrahme ganzer Gebäude in Eisen und Kombinationen mit Streckmetall.

Prospekte und Muster gratis.

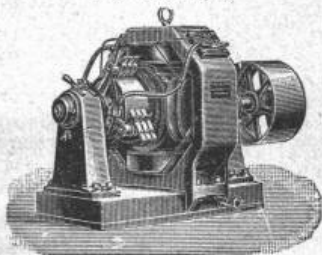
Kostenvoranschläge und Pläne auf Wunsch.

Stirnemann & Weissenbach, Zürich Elektr. Beleuchtungsanlagen

jeder Art und Ausdehnung.

Elektr. Kraftübertragung, Einrichtungen für Galvanoplastik und Elektrolyse.

Lieferung von
**Dynamo-
maschinen**
Elektromotoren
Bogenlampen
und
Scheinwerfern.



Ueberrahme
von
**Haus-
Installationen**
im Anschluss
an
Centralen.

Accumulatoren und Transformatoren.
Grosses Lager

Beleuchtungskörpern und allen Apparaten
für elektrische Installationen.

Betriebsmaschinen für Lichtanlagen.

Referenzen über zahlreiche und bedeutende Installationen, sowie Kosten-
anschläge und Preislisten gratis.

Konstruktionen

aus

Beton mit Eiseneinlagen

nach Hennebique und andern Systemen erstellen

Locher & C^{ie}, Zürich.



Fabriken Landquart

(Schweiz)

empfehlen als Specialität

Holzbearbeitungsmaschinen

jeder Art, neuester Konstruktion,
besonders kräftig gebaut und in sorg-
fältigster Ausführung.

Courante Maschinen

steht auf Lager und im Betriebe zu sehen.
Illustrierte Preislisten stehen gerne zu Diensten.

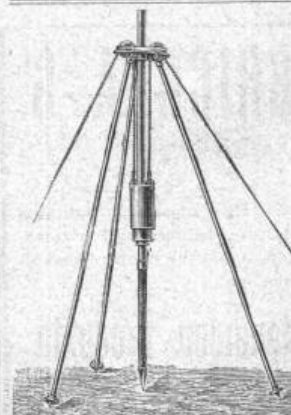
Bopp & Reuther, Maschinenfabrik, Mannheim.

Nach bewährtem System

Ausführung von Tiefbohrungen.

Rohrbrunnen-Anlagen zur Beschaffung grosser Wassermengen
für Wasserwerke und industrielle Zwecke.

— Ueber 1550 Brunnen ausgeführt. —



Schlag- oder Abessinier-Brunnen.

Rammzeuge hiezu.



Baupumpen.

Centrifugalpumpen
für

Sand- oder
Schlammwasser.

Schachtdeckel.

In allen Grössen
vorrätig.



Scellos beste heute existierende Lederriemen.

*Garantie für 4jährige Eichen-
Gruben-Gerbung.*



Hydraulische u. elektrische

Aufzüge,

sowie

Wäschereianlagen

liefert als **Specialität**
unter Garantie

die Maschinenfabrik

von

ROBERT SCHINDLER

in Luzern.

Prima Referenzen.

Waschmaschine in 9 Staaten patentiert.

Gutehoffnungshütte

Aktienverein für Bergbau und Hüttenbetrieb
in **Oberhausen (Rhld.)**

fertigt in ihren mit den neuesten und vollkommensten
Einrichtungen ausgerüsteten Werkstätten als **Besonderheit**

Achsen und Radreifen aus bestem **Siemens-Martinstahl**
für Lokomotiven, Tender und Wagen aller Art,

Radgerippe (Speichenräder)

aus bestem **Schweiseseisen** für Wagen aller Art,
fertige Radsätze für Wagen aller Art,

sowohl für **Voll-**,

als auch für **Neben- und Klein-Bahnen.**

Vertreter für die Schweiz: **Gebr. Stebler, Zürich.**

Ruppert, Singer & Cie, Zürich.

Wir unterhalten sehr grosses Lager und liefern vorteilhaft:

Fensterglas einfach und **Halbdoppel.**

Spiegelglas feinste Qualität, zu **Schaufenstern.**

Spiegelglas feinste Qualität, nur 4—5 mm dick,
zu **Villenfenstern** als **Specialität.**

Spiegelglas feinste Qualität, belegt, glatt u. mit Facetten.
Specialität: vorzüglicher Belag, kunstvoll
ausgeführte Facetten in allen Zeichnungen.

Rohglas, 6 mm, 7 mm, 8 mm; stets grosser Vorrat.

Bodenplatten aus Glas, vorrätig und werden auf
Mass geliefert.

Diamantglas, Dessingläser,

Mattglas, Cathedralglas, farbige Gläser.



"SALUBRA" TAPETEN

DIE SCHÖNSTE
GESUNDESTES
& SOLIDESTE
WAND

BEKLEIDUNG

MEDAILLE
DRESDEN 1899
BERLIN 1899

SALUBRA
TAPETENFABRIK
BASEL

IN
BASEL & GRENZACH
(SCHWEIZ) (G.-H.-BADEN)

Heinrich Brändli, Horgen

Fabrik wasserdichter Baumaterialien

empfiehlt

Asphalt-Isolierplatten

mit Filz- und Jute-Einlagen.

Bester Isolierschutz für Mauerabdeckung und gegen Wasserdruck.

Asphalt, Holzcement, Dachpappen etc.

Asphalt-Arbeiten:

Terrassen, Trottoir, Böden in Asphalt, in Brunnen, Mühlen, Kegelbahnen etc.

Parquet in Asphalt, eichen und buchen.

Holzpflasterungen in Asphalt.

Nur prima Material. — Exakte, gewissenhafte Bedienung. — Feinste Referenzen.

TELEPHON.

Telegrammadresse: **Heinrich Brändli, Horgen.**

KÜNDIG, WUNDERLI & C^{IE}. Maschinenfabrik, USTER
empfehlen nach eigener Fabrikation und bewährtem System
Entstaubungs- und Spänetransport-Anlagen

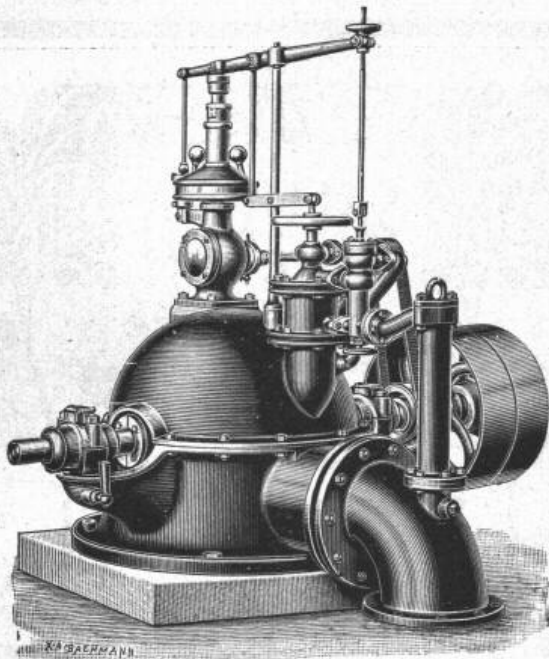
für
Möbelfabriken
Wagenfabriken
Parquetterien
Mech. Schreinereien und Glasereien
Sägereien
Schleifereien
Gussputzereien
Schuhfabriken
etc., etc.

Telegraphenstangen und Leitungsmaste

aus vorzüglichen, geraden Hölzern d. Schwarzwaldes u. der bayerischen Forsten gewonnen, imprägniert nach den Bedingungen der Reichspostverwaltung.

Eisenbahnschwellen

jeder Holzart, beliebiger Dimensionen, getränkt oder ungetränkt, günstig gelagert für Bahn- und Wasserbeförderung, empfehlen
Gebr. Himmelsbach, vorm. J. Himmelsbach, Oberweiler, in Freiburg i. B., Holzhandlung und Holz-Imprägnier-Anstalten.



Ateliers de constructions mécaniques

Vormals:
B. Roy & Co.

Vevey.

Gegründet
1830.

Turbinen aller Systeme,
Präcisions-Regulatoren,

Pumpen **Motoren**
Luftkompressoren
Hebezeuge **Transmissionen.**

Tadellose Arbeit. — Zahlreiche Referenzen.
Pläne und Kostenvoranschläge auf Verlangen.

Kesselschmiede Richtersweil.

Dampfkessel jeden Systems und jeder Grösse, wovon stets einige in Vorrat und in Arbeit.

Apparate für Kessel-Speisewasser-Reinigung.

Reservoirs für Wasser, Oel, Spiritus u. s. w.

Apparate für Druckereien, Färbereien, Seifensiedereien, Brauereien und übrige technische Gewerbe.

Genietete Blechträger Bau- u. Brückenkonstruktionen.

Turbinenröhren für jeden Druck, von 250 bis 2000 m/m Lichtweite und darüber.

Referenzen über ausgef. grösste Anlagen stehen zur Verfügung.
Kürzeste Lieferfristen.

Chemische Fabrik Schönenwerd
H. Erzinger Schönenwerd

Einzige Fabrik der Schweiz für:

Bleimennige (Minium) chem. rein und für techn. Zwecke (für Anstrich, Dichtungen, Kitten, Glasuren, Akkumulatoren, etc.).

Bleiglätte, chem. rein und für techn. Zwecke, feinstgemahlen und geschlemmt (für Glasuren, Akkumulatoren, Kitten, Farbenfabriken, Druckerei, Färberei etc.).

Keim'sche Mineralfarben

Wetterfest! Grosse Leuchtkraft und Brillanz
Matter Ton! Waschbar!

Abt.: Keim'sche Mineral- Abt.: Keim'sche Mineral- Abt.: Keim'sche Mineral-

A. Künstlerfarben. B. Dekorationsfarben. C. Anstreichfarben.

Gebrauchsanweisungen, Auskünfte für Abt. A, B oder C auf Wunsch zu Diensten.

Fabrik Keim'scher Farben
der Steingewerkschaft Offenstetten-München.

KIRCHNER & Co.,
Leipzig-Sellerhausen.



Grösste Spezialfabrik von
Sägewerkmaschinen
und
Holzbearbeitungsmaschinen

Ueber 60 000 Maschinen geliefert,
62 höchste Auszeichnungen.

Weltausstellung Paris 1900:

Höchste Auszeichnung „Grand Prix“.

Filiale: ZÜRICH, Bahnhofstrasse 89,

— TELEPHON 3866 —

Schweizer. Accumulatorenwerke Tribelhorn A.-G.

Bureaux in **Zürich**: Fraumünsterstr. 12.
Etablissement in **Olten**: Industriequartier.

Lieferung und Unterhaltung
Stationärer Accumulatoren
für Kraft- und Lichtabgabe
mit schneller und langsamer Entladung.
Microaccumulatoren für Telegraphie, Laboratorien etc.

Hauptsächliche Vorteile
der Accumulatoren, Patent Tribelhorn:
75 % Raumersparnis. — Keine Gestelle, keine
Glasgefässe, kein Bruch. — Keine Lötstellen.
— Kein Kurzschluss, weil Krümmen der Elektroden
ausgeschlossen. — Leitungen auf Minimum
beschränkt. — Zuverlässige Isolation von der Erde.
— Unempfindlich gegen Ueberlastung. — Montage,
Démontage und Unterhalt ausserordentlich ein-
fach für jeden Arbeiter. — Lange Lebensdauer.

Prima Referenzen!
Weitgehendste Garantie.

Eigene Patente im In- und Auslande für:

Fäkalien-Klär-Anlagen. Vollständige Zersetzung
von Abgängen aus Closets etc. in eine wasserhelle Flüssigkeit garanti-
ert. Anschluss daher direkt an die Kanalisation, fliessenden Ge-
wässer etc.

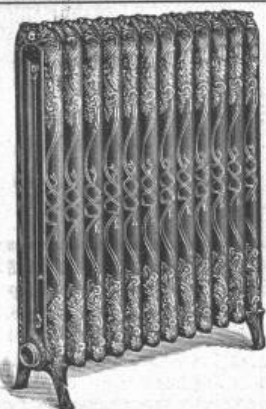
Autom. Central-Closets (Einzel- und Massensystem)
Speciell geeignet für Schulen, Kasernen, Fabriken, Krankenhäuser,
Irrenanstalten.



Lehmann & Neumeyer, Schützengasse 19, Zürich.

Specialgeschäft für Erstellung gesundheitstechn. Anlagen. Closets-, Pissoir-
und Badeeinrichtungen für alle Zwecke. Bidets, Toiletten- und Wasch-
einrichtungen. Warmwasseranlagen. — Alles nach eigenen, amerik. und
engl. Systemen. — Eigene Konstruktionsbureaux. —
Erstklassige Referenzen und Zeugnisse.

Grosse permanente Ausstellung mit in Funktion befindlichen Apparaten.



G. Helbling & Cie.,

Zürich I
Stadelhoferplatz 18.

Centralheizungen
aller Systeme.

Lüftungs- u. Trocken-
Anlagen.

Dreyer, Rosenkranz & Droop, Hannover

empfehlen ihre

Wassermesser

mit

Hartgummi-Messrad,

wovon seit etwa 17 Jahren mehr
als 165 000 Stück abgesetzt
worden sind.



Diese Wassermesser zeichnen sich aus durch
grosse Messgenauigkeit und Haltbarkeit.
Abbildungen nebst Beschreibung,
sowie Preise stehen zur Verfügung.

Adolf Bleichert & Co., Leipzig-Gohlis

Aelteste und grösste Specialfabrik für den Bau von

Bleichert'schen
Drahtseil-Bahnen.



→ 27jährige Erfahrungen. ←

Bis jetzt wurden von uns über 1250 Anlagen ausgeführt in einer Gesamt-
länge von mehr als 1300 Kilometer. 27jährige Erfahrungen.

Weltausstellung Chicago 1893

Höchster Preis und Auszeichnung.

Actiengesellschaft

vormals

Joh. Jacob Rieter & Co., Winterthur.

Paris 1900. Grand Prix; 3 goldene und 1 silberne Medaille.

Eisen-Konstruktionen,
Reservoirs, Wasserleitungsröhren.

Turbinen

Francis, Jonval, Girard, Pelton etc.

Präcisions-Regulatoren, Elektr. Bremsregulatoren.
Transmissionen — Aufzüge.

Anlagen für
elektrische Beleuchtung und Kraftübertragung.

R. & E. Huber, Pfäffikon (Kanton Zürich)

Leitungs-Draht und Kabel für Kraftübertragungen,
Beleuchtungen, Sonnerien, elektr. Apparate etc.

Gummi- und Guttapercha-Waren-Fabrik.

Mechanische Draht- und Hanfseilerei.

Maschinentechniker

sucht p. sofort Stellung, am liebsten für Betrieb. Es wird auf dauernde Stellung reflektiert. Späterer Eintritt in Unternehmen nicht ausgeschlossen. Gute Zeugnisse über Werkstatt- und Bureau-Praxis und Absolvierung eines Technikums zur Verfügung.

Gefl. Offerten unter Z C 7778 erb. an **Rudolf Mosse, Zürich.**

Tüchtiger, energischer

Bautechniker,

im Entwerfen, Voranschlagen und Abrechnen vollkommen vertraut, sowie mit mehrjähriger Praxis auf der Baustelle, sucht auf 1. Dez. oder später Stelle.

Offerten sind unter Chiffre Z R 7617 an **Rudolf Mosse in Zürich** zu senden.

Maschinenfabrik

mit

Eisen- und**Metallgiesserei**

für ca. 150—250 Arbeiter

bei **Zürich**

zu Liquidationspreisen

zu verkaufen,

eventuell sofort zu verpachten.

Offerten unter Chiffre Z M 7620

an die Annoncen-Expedition

Rudolf Mosse, Zürich.

On demande

pour Paris jeune Ingénieur électricien parlant français comme sa propre langue, comprenant anglais, devrait avoir quelque expérience des questions brevets et pouvoir étudier projets.

Ecrire avec références à **M. Halder, 45 Rue de l'Arcade, Paris.**

Pumpen, Armaturen, Kondensations- und Rückkühl-Anlagen, Filterpressen, Ventilatoren etc.

liefern

J. Walther & Cie., Zürich I.

Vertreter der

Maschinen- u. Armaturfabrik vormals

Klein, Schanzlin & Becker in Frankenthal.

Commandite à remettre

dans ville importante de la Suisse Romande, Branche **platerie peinture ciment**. Exploitation d'un brevet. Remise 20 000 frs. Ecrire sous R c 10203 X à

Haasenstein & Vogler, Genève.

Un architecte de Genève

demande

un dessinateur

habile et expérimenté.

Adresser offres **poste restante Genève, sous T R A 3004.**

Stelle gesucht.

Ein in den 40er Jahren stehender Herr mit technischen Kenntnissen, in der **Buchhaltung und Korrespondenz** in beiden Sprachen vollkommen bewandert, sucht entsprechende Stellung auf den 1. Januar 1901 oder später. Beste Referenzen. Offerten unter Chiffre Z Q 7916 an **Rudolf Mosse, Zürich.**

Ein älterer

Architekt

sucht Stellung oder Beschäftigung.

Gefällige Anträge erbeten unter Chiffre Z X 7973 an

Rudolf Mosse, Zürich.

Junger, tüchtiger, akademisch gebildeter,

diplom. Architekt,

gut im Entwerfen, sucht dauernde und selbständige Beschäftigung auf Bureau und Bau. Gute Referenzen.

Gefl. Offerten unter Chiffre Z P 7990 an **Rudolf Mosse, Zürich.**

Jüngerer Ingenieur,

militärfrei, 1 Jahr Werkst., mit 5 1/2 Jahr Hochschulstudium, 1/2 Jahr als Konstrukteur von Fördermaschinen, Schiebebühnen tätig gewesen, sodann seit Juli d. J. im Fördermaschinen- und Dampfkesselbau beschäftigt, sucht Stellung zum 1. Januar 1901 in gr. Maschinenfabrik beliebiger Richtung.

Gefl. Offerten unter Chiffre Z V 7996 an **Rudolf Mosse, Zürich.**

Ein patent.

Geometer,

gegenwärtig beim Eisenbahnbau beschäftigt, mit langjähriger Praxis und guten Zeugnissen, sucht Anstellung auf einem technischen Bureau. Offerten unter Chiffre Z S 7993 an **Rudolf Mosse, Zürich.**

Techn. Chemiker

(Schweizer, promoviert), mit 20jähr. ausgedehnter Erfahrung in **Errichtung und Leitung** von Schwefelsäure-, Kunstdünger- und anderen chem. Fabriken (rentable Massenartikel) sucht Stellung in der Schweiz.

Gefl. Offerten unter Chiffre Z Q 7991 an **Rudolf Mosse in Zürich** erbeten.

**Präzisions-Reisszeuge.**

Rundsystem.

Patent. Ellipsographen, Schrafflierapparate etc.

Clemens Riefler,

Fabrik math. Instrumente, Nesselwang u. München (Bayern).

Gegründet 1841.

„Paris 1900 Grand Prix“

Illustrierte Preislisten gratis.

Das zweckmässigste, wirksamste u. preiswürdigste Mittel gegen **Feuchtigkeit** in **Wänden**

ist eine Bekleidung mit **Andernach's wasserdichten Patent-Falttafeln „Kosmos“** mit Luft-Isolirsichten.



Schutz gegen: Nässe, Kälte, Fäulnis, Hausschwamm, Kälte, Wärme und Schall.

Feuchthaltender trockener Verputz. Gesunde, behagliche Wohnungen. Vorzüglich bewährt.

Muster, Anleitung, Beweise über Bewährung positiver und umsonst.

A. W. Andernach in Beuel am Rhein.

Fabrik von Patent-Falttafeln, Asphaltplatten, Isolirplatten.

Verblend- und Formsteine in verschiedenen Farben, Glasuren etc.

Weisse und cremefarbige Verblendsteine

für Fassaden grossartig wirkend — fertigt als Specialität die

Gail'sche Dampfziegelei & Thonwarenfabrik in Giessen.

Bedachungen, Kuppeln, Dachziegel, Giebelsteine etc.

J. Rukstuhl, Basel.

Warmwasser-,

Niederdruck-Dampf-Heizungen.

Prompte Lieferung. — Garantie.

Grosses Lager sämtlicher Bestandteile. Prima Referenzen.

Vertreter:

In Olten: **E. Lommel, Ing.,** Schöngrund, Olten.

In Zürich: **Geo. F. Ramel, Ing.,** Nordstr. 37, Zürich.

Dampf- und Wasserheizungen

für neue und alte **Wohnhäuser**, wie für alle Arten anderer Gebäulichkeiten,

Dampfkessel - Blechröhren für Turbinen

wie überhaupt alle Blecharbeiten liefert die

Maschinenfabrik und Kesselschmiede

von

Heinrich Berchtold in Thalweil bei Zürich.

Kondenstöpfe

einfache Konstruktion, zuverlässiger Betrieb, grosser Fabrikvorrat, liefern prompt und billig

J. Walther & Cie., techn. Geschäft, Zürich I.

Vertreter der Maschinen- und Armaturfabrik vormals Klein, Schanzlin & Becker, in Frankenthal.

Dieser Nummer liegt ein Prospekt betreffend „**Architektonische Rundschau**“ bei, den wir der Beachtung unserer verehrl. Leser hiemit angelegentlich empfehlen.