

Zeitschrift: Schweizerische Bauzeitung
Herausgeber: Verlags-AG der akademischen technischen Vereine
Band: 35/36 (1900)
Heft: 1

Werbung

Nutzungsbedingungen

Die ETH-Bibliothek ist die Anbieterin der digitalisierten Zeitschriften auf E-Periodica. Sie besitzt keine Urheberrechte an den Zeitschriften und ist nicht verantwortlich für deren Inhalte. Die Rechte liegen in der Regel bei den Herausgebern beziehungsweise den externen Rechteinhabern. Das Veröffentlichen von Bildern in Print- und Online-Publikationen sowie auf Social Media-Kanälen oder Webseiten ist nur mit vorheriger Genehmigung der Rechteinhaber erlaubt. [Mehr erfahren](#)

Conditions d'utilisation

L'ETH Library est le fournisseur des revues numérisées. Elle ne détient aucun droit d'auteur sur les revues et n'est pas responsable de leur contenu. En règle générale, les droits sont détenus par les éditeurs ou les détenteurs de droits externes. La reproduction d'images dans des publications imprimées ou en ligne ainsi que sur des canaux de médias sociaux ou des sites web n'est autorisée qu'avec l'accord préalable des détenteurs des droits. [En savoir plus](#)

Terms of use

The ETH Library is the provider of the digitised journals. It does not own any copyrights to the journals and is not responsible for their content. The rights usually lie with the publishers or the external rights holders. Publishing images in print and online publications, as well as on social media channels or websites, is only permitted with the prior consent of the rights holders. [Find out more](#)

Download PDF: 11.01.2026

ETH-Bibliothek Zürich, E-Periodica, <https://www.e-periodica.ch>

Schweizerische Bauzeitung

Abonnementspreis:
Ausland... Fr. 25 per Jahr
Inland... " 20 " "

Für Vereinsmitglieder:
Ausland... Fr. 18 per Jahr
Inland... " 16 " "
sofern beim Herausgeber
abonniert wird.

Abonnements
nehmen entgegen: Heraus-
geber, Kommissionsverleger
und alle Buchhandlungen
und Postämter.

Wochenschrift
für Bau-, Verkehrs- und Maschinentechnik

Herausgegeben
von

A. WALDNER

Dianastrasse Nr. 5, Zürich II.

Verlag des Herausgebers. — Kommissionsverlag: Ed. Rascher, Meyer & Zeller's Nachfolger in Zürich, Rathausquai 20.

Organ

des Schweizer. Ingenieur- und Architekten-Vereins und der Gesellschaft ehemaliger Studierender des eidg. Polytechnikums in Zürich.

Insertionspreis:
Pro viergespaltene Petitzeile
oder deren Raum 30 Cts.
Haupttitelseite: 50 Cts.

Inserate
nimmt allein entgegen:
Die Annoncen-Expedition
von
RUDOLF MOSSE
in Zürich, Berlin, Breslau,
Dresden, Frankfurt a. M.,
Hamburg, Köln, Leipzig,
Magdeburg, München,
Nürnberg, Stuttgart, Wien,
Prag, London.

Bd. XXXV.

ZÜRICH, den 6. Januar 1900.

Nº 1.

Société des Usines de Grandchamp et de Roche

anciennement L. DU PASQUIER & Cie., à Veytaux-Chillon (Vaud)



FABRIQUES DE GYPSES, CHAUX ET CIMENT PORTLAND ARTIFICIEL

à GRANDCHAMP, VILLENEUVE et ROCHE

Production moyenne par an: 2500 wagons de 10 tonnes

Diplôme à l'Exposition de Zurich 1883. — Médaille de Vermeil à l'Exposition d'Yverdon 1894

MEDAILLE D'OR, GENÈVE 1896



Asphalt-

und Cement-Arbeiten aller Art

Trottoirs, Keller- und Brauerei-Böden, Terrassen, Korridore, Remisen,
Magazine, Durchfahrten etc.

Asphaltierung von Kegelbahnen

Holzplasterungen

Stallböden

Antieisböden, öl- und säure-
fest, für Fabriken, Maschinen-
räume etc.

Asphalt-Parkett

Beton-Bau

Plättli-Böden

Asphalt-Blei-Isolierplatten zur
Abdeckung von Gewölben, Fun-
damenten, Unterführungen etc.

Dachpapp-Dächer

Holzement-Dächer.

Mehrjährige Garantie für alle Arbeiten.

E. Baumberger & Koch, Basel

Asphalt- und Cementbaugeschäft.

Steinbruch-Gesellschaft Ostermündingen bei Bern.

Blauer und gelber Sandstein. Lieferung als Rohmaterial
aufs Mass in jeder Grösse oder behauen nach Plänen und Zeichnungen.
Fluatlieferung zur Erhärtung des Materials.

Baugeschäft und Ingenieurbureau

P. Simons, Bern, Spitalgasse 30.

Ingenieuren

oder technisch gebildeten Herren, welche in geschäft-
licher Verbindung mit Gasanstalten stehen, kann ein neuer
technischer Apparat zum Vertrieb gegen hohe Provision
übergeben werden. Gefl. Offerten beliebe man sub L C 3
an Rudolf Mosse in Zürich zu richten.

LAMBERT & STAHL ARCHITEKTEN, STUTTGART.

Künstlerische Ausführung
von Perspektiven und architektonischen Arbeiten jeder Art.

la künstlichen Portlandcement

in garantiert zuverlässiger erster Qualität liefert zu billigsten Preisen die

Cementfabrik
Fleiner & Cie., Aarau.

Stelle-Ausschreibung.

Beim städtischen Gaswerk und der Wasserversorgung
Bern ist infolge Rücktritt des bisherigen Inhabers die Stelle
des Adjunkten der Direktion neu zu besetzen.

Besoldung Fr. 4000 bis Fr. 5000 jährlich nebst freier
Wohnung. — Amtsantritt spätestens am 1. April 1900.

Bewerber müssen sich über gute technische Bildung
und Fachkenntnisse ausweisen können, die sie befähigen,
einem grösseren Installationsgeschäft vorzustehen und die
Aufsicht über den äusseren Dienst (Bau und Unterhalt der
Gas- und Wasserinstallationen in den Strassen etc.) zu führen.

Schriftliche Anmeldungen nimmt bis zum 17. Januar 1900
die Direktion des Gaswerkes und der Wasserversorgung
entgegen.

Bern, 28. Dezember 1899.

Gaswerk und Wasserversorgung Bern.

Der Direktor: Roth.

Für Eisenbahnen & Bauunternehmer

Folgende teils neue, teils gebrauchte Lokomotiven, Schienen & Wagen etc. werden zu verkaufen gesucht:

Normalspurige Lokomotiven.

- 2 Stück zu je 200 HP, neu, auf Anfang April & Mai 1900 lieferbar.
1 Stück à 110 HP Ende Mai 1900 lieferbar.

Schmalspurige Lokomotiven.

- 2 Stück von 1000 $\frac{m}{m}$ Spurweite, je 100 HP, 1 gebraucht sofort & 1 neu auf Ende April lieferbar.

Baulokomotiven.

- 1 Stück 25pferdig, Spur 600 $\frac{m}{m}$
1 " 30 " " 600 "
1 " 20 " " 750 "
1 " 30 " " 750 "
1 " 40 " mit veränderlicher Spurweite von 600—800 $\frac{m}{m}$.
1 Tunnellokomotive 30pferdig von 750 $\frac{m}{m}$ Spurweite, alle gebraucht, aber in vorzüglichem Zustande & sofort betriebsfähig.

Stahlschienen etc.

- ca. 20 000 m gebrauchte & neue Stahlschienen 60—80 $\frac{m}{m}$ hoch, 6—13 kg schwer, p. m mit Befestigungsmitteln.
1 Partie eiserne Tunnelbögen.
Mehrere Centrifugalpumpen.
80 Stück gebrauchte Kastenkippen von 600 & 750 $\frac{m}{m}$ Spur.
1 Partie eiserne Kippwagen von 400, 500 & 600 $\frac{m}{m}$ Spur, 0,3—1 m³ Inhalt.
14 Lokomobile, teils neu, teils gebraucht von 6—40 HP.

Alles freibleibend.

Die Materialien würden z.T. auch mietweise abgegeben, zu sehr günstigen Konditionen. Anfragen beliebe man zu senden sub Z W 8347 an R. Mosse, Zürich.



Erste Schweiz. MOSAIKPLATTENFABRIK

Huldreich Graf WINTERTHUR
empfehlen ihr Fabrikat als:
MOSAIKPLATTEN
für Bodenbeläge jeder Art von den einfachen billigsten bis zu den reichsten Dessins, mit glatter und geriefter Oberfläche.
Zeichnungen und Preiscurants zu Diensten.

Für Architekten.

Ein kapitalkräftiger Architekt mit einem Angestellten kann sich an einem rentablen **Baugeschäft** in verkehrsreicher Gegend sofort **aktiv** beteiligen. Für künftiges Jahr hat das Geschäft für $\frac{1}{2}$ Million Franken Neubauten auszuführen. **Schöner Gewinn in Aussicht.**

Offerten unter Chiffre M 6052 Q an
Haasenstein & Vogler, Basel.

Verkauf

eines neuerschlossenen Bauquartiers.

Im rasch aufblühenden **Industriequartier in St. Fiden** ist ein zwischen drei zum Teil im Bau begriffenen Strassenzügen äusserst günstig gelegener

Baukomplex von ca. 4000 m²

preiswürdig und mit vorteilhaften Bedingungen zu verkaufen.

Gefl. Offerten unter Chiffre O 3582 G befördern
Orellfussli-Annoncen, St. Gallen.

Bauführer gesucht.

Für die **Bauleitung** eines **grossen Schulhausbaues in Basel** wird ein tüchtiger, zuverlässiger **Bauführer** gesucht.

Schriftliche Anmeldungen mit Angaben über die bisherige Tätigkeit, Nationalität, Alter, Gehaltsansprüche, Militärdienst und eventuelle Eintrittszeit richte man unter Z Y 8249 an die Annoncen-Expedition von
Rudolf Mosse in Zürich.

Gas-, Wasser- und Elektrizitätswerk der Stadt Biel.

Konkurrenz-Ausschreibung.

Für das neue Elektrizitätswerk werden hiermit zur öffentlichen Konkurrenz ausgeschrieben:

1. Die Erstellung der Transformatoren und Schaltstation.
2. Die Kabellieferungen.

Die bezüglichen Programme können bei der Direktion der Gas-, Wasser- und Elektrizitätswerke bezogen werden, wo die Offerten bis spätestens den 20. Januar 1900 verschlossen einzureichen sind. Eingaben für sub 1 sind mit der Aufschrift: «Eingabe für das neue Elektrizitätswerk» und solche für sub 2 «Eingabe für die Kabellieferung» zu versehen.

Biel, den 29. Dezember 1899.

Gas-, Wasser- und Elektrizitätswerk der Stadt Biel.

Konkurrenzausschreibung.

Ueber die Erd-, Maurer-, Steinhauer-, Zimmermanns-, Glaser-, Spengler-, Schlosser-, Schmiede- und Malerarbeiten, sowie die I-Balkenlieferung für ein neues Schulhaus unserer Gemeinde, wird hiemit Konkurrenz eröffnet.

Pläne und Baubeschreibung können auf der Gemeindekanzlei eingesehen werden.

Offerten für die einzelnen Arbeiten sind verschlossen mit der Aufschrift «Schulhausbau» bis den 1. Februar 1900 dem Gemeindeammann schriftlich einzureichen.

Kaiseraugst, Aargau, den 2. Januar 1900.

Der Gemeinderat.

Säge- und Holzbearbeitungsmaschinen.

Grosse Maschinenfabrik für Bau dieser Maschinen sucht für ihre demnächst erweiterte Jahresproduktion grossen Absatz nach der Schweiz. — Offerten von nur erstklassigen technischen Firmen unter M T 3376 an

Rudolf Mosse, München.

Für Konkordatsgeometer!

Die Ortsgemeinde **Frauenfeld** beabsichtigt, die Nachführungs- und technischen Arbeiten (Tiefbau inbegriffen) einem Konkordatsgeometer zu übertragen. Das Pflichtenheft kann bei Herrn Ortsvorsteher Rogg eingesehen werden. Zeugnisse über bisherige Berufstätigkeit erforderlich.

Anmeldetermin bis 20. Februar 1900.

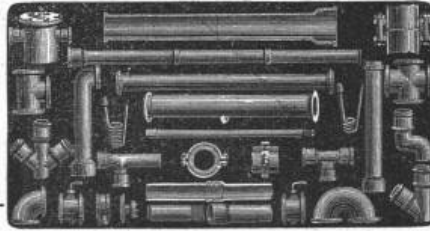
Ortsverwaltungsrat Frauenfeld.

MASTE

Cylindrische Stahlrohre

von 125—500 mm Durchmesser
fürDampf, Gas,
Wasser, Luft etc.

bis zum höchsten Druck.

aus nahtlosen **Stahlrohren** mit Langrippen, konisch & cylindrisch,
in einem Stück bis zu 20 Meter Länge,
für elektrische Strassenbahnen, Kraftübertragung, Beleuchtung, **Telegraphen- & Telephon-Leitungen.**Industrielle Anlagen.
Mechanische Einrichtungen.

Auf Kauf & Miete:

Lokomobilen,
Motoren & Bauunternehmer-Material.**Fritz Marti, Winterthur.**

THONWERK BIEBRICH, A.-G.

Biebrich a/Rhein

vereinigt mit

Chamottefabriken C. Kulmiz in Saarau-Schlesien

beste Referenzen und Zeugnisse aus der Schweiz,

liefert die für den Bau und Betrieb von Gasanstalten, Cementfabriken, Chemischen Fabriken, Cellulosefabriken, Schweiss- und Puddelwerken, Eisengiessereien, sowie für Dampfkessel- und sonstige Feuerungsanlagen notwendigen

feuerfesten und säurebeständigen Produkte

Retorten, Form- und Normalsteine, Gloverringe, Mörtel etc.



Gysi & Co., Aarau.

Fabrikation feinsten

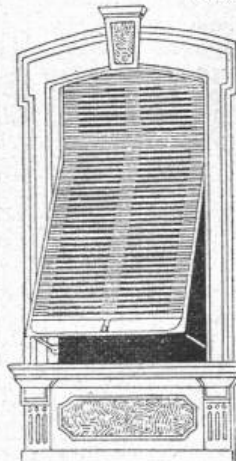
Präzisions-Reisszeuge

für Ingenieure, Architekten, Techniker etc.

→ Illustrierte Preislisten ←
gratis und franko.

Rolladenfabrik Horgen.

Wilh. Baumann.

Aeltestes Etablissement dieser Branche in der Schweiz.
Vorzüglich eingerichtet.**Holzrolladen**

aller Systeme.

Rolljalousien

Patent + 5103

mit automatischer Aufzugsvorrichtung.

Neuester, elegantester und bester
Fenster-Verschluss.

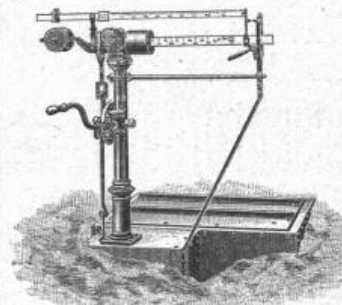
— Zugjalousien. —

Jalousieladen.

Rollschutzwände.

Prämiert auf allen bis jetzt
besuchten Ausstellungen.

J. Ammann & Wild

**Waagenfabrik**
Ermatingen
St. Gallen.**Waagen in allen**
Konstruktionen,
von 1 Kgr. bis
50 000 Kgr. Trag-
kraft.Lieferanten für Eidg. Post und Zoll, Direktion der Eidg. Bauten,
Eidg. Konstr.-Werkstätte N. O. B., V. S. B., Gaswerke Zürich, St. Gallen,
Bern, Basel u. s. w.

KIRCHNER & Co.,

Leipzig-Sellerhausen.

Grösste Spezialfabrik von

Sägewerkmaschinen

und

Holzbearbeitungsmaschinen

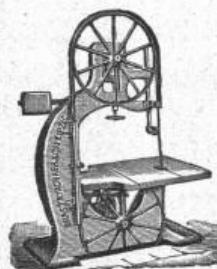
Ueber 60 000 Maschinen geliefert.

62 höchste Auszeichnungen.

Filiale: **ZÜRICH, Bahnhofstrasse 89,**

Ing. Rob. Kirchner.

— TELEPHON 3866. —



Kalk- und Cementfabriken Beckenried Akt.-Ges. in Beckenried

Direktor: A. Steinbrunner, Rieterstrasse 48 Zürich-Enge.

Grösste Leistungsfähigkeit in 1^a Hydraulischem Schwerkalk- und Cementkalk (dunkelgrau)
mit Garantie prompter Lieferung.

Fabriken in: Beckenried (Vierwaldstätter-See).

Unsere Produkte werden auf höchste Festigkeit und Volumenbeständigkeit garantiert.

Sämtliche Korrespondenzen sind nach Zürich II an Direktor Steinbrunner zu adressieren.

Telegrammadresse: **Beckenriedkalk Zürich.**

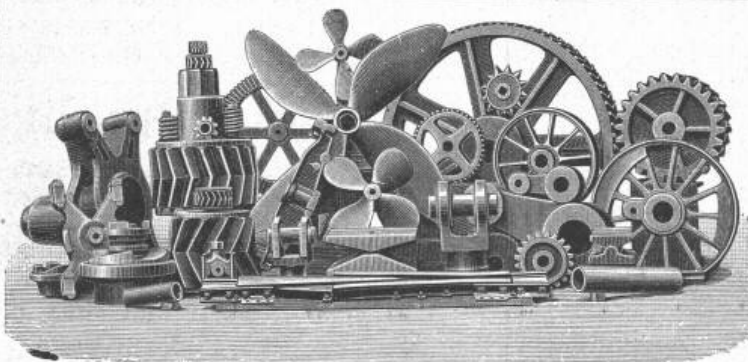
Telephon Nr. 590.

Fritz Marti

Winterthur

liefert als Specialität
aus

**Tiegelgussstahl,
Martinstahl,
Flusseisen**



Schmiedestücke

jeder Art & Grösse, roh, vorgearbeitet & fertig bearbeitet bis zum Gewicht von 3000 kg.

Façongussstücke

jeder Form & Grösse, vom kleinsten Gewichte bis zum Höchstgewichte von 15 000 kg, roh, vorgearbeitet & fertig bearbeitet.

Maschinenteile & Materialien

jeder Gattung für Eisenbahnen, Lokomotiv- & Maschinenfabriken.

Bureau:
Badenerstr. 262, Telephon 745.

LENDI & CORRODI, ZÜRICH.

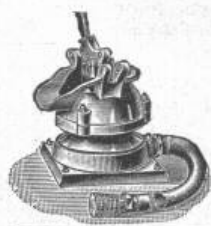
Magazine & Lager:
Magnusstr. 21 & Cypressenstr.

Korksteine und -Platten — Torffasersteine und -Plättchen.

Unerreicht dastehende Fabrikate. — Leichteste und vorzüglichst isolierende Baumaterialien.

Eignen sich infolge ausserordentlich geringen Gewichtes, sehr hoher Isolierfähigkeit, Druckfestigkeit und Schalldämpfungsfähigkeit ganz vorzüglich für Isolierungen von Plafonds, Fussböden, für Isolierschichten in Eiskellern, Bierkellern und Kühlanlagen, für leichte, schalldämpfende Zwischenwände, speciell bei Chalet-, Hôtel-, Theaterbauten, Krankenhäusern etc., Trockenlegung feuchter Wände etc. etc.

Prospekte zu Diensten.



Membran-Pumpe.

Beste Baupumpe u. Schlammpumpe.

Leistung bis zu 18 000 Liter stündlich.

Prospekte frei.

P. Delseit, Köln a. Rh., Moselstr. 64.

Gutehoffnungshütte

Aktienverein für Bergbau und Hüttenbetrieb
in **Oberhausen (Rhld.)**

fertigt in ihren mit den neuesten und vollkommensten
Einrichtungen ausgerüsteten Werkstätten als **Besonderheit**

Achsen und Radreifen aus bestem **Siemens-Martinstahl**
für Lokomotiven, Tender und Wagen aller Art,

Radgerippe (Speichenräder)

aus bestem **Schweisseisen** für Wagen aller Art,
fertige Radsätze für Wagen aller Art,

sowohl für **Voll-**,

als auch für **Neben- und Klein-Bahnen.**

Vertreter für die Schweiz: **Gebr. Stebler, Zürich.**

J. Rukstuhl, Basel.

**Warmwasser-,
Niederdruck-Dampf-Heizungen.**

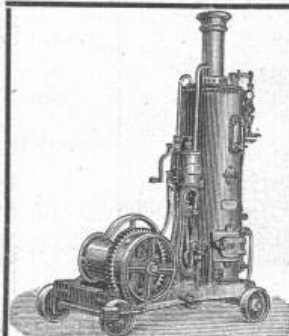
Prompte Lieferung. — Garantie.

Grosses Lager sämtlicher Bestandteile. Prima Referenzen.

Vertreter:

In Bern: **E. Lommel, Ing., Pavillonweg 10, Bern.**

In Zürich: **Geo. F. Ramel, Ing., Nordstr. 37, Zürich.**



Fahrbare und feststehende

**Winden, Kabel, Haspel und
Fördermaschinen**

für

**Hand-, Riemen-, Dampf- und
elektrischen Betrieb**

bauen als Specialität und halten auf Lager

Menck & Hambrock
Altona-Hamburg.

PEYER, FAVARGER & C^{IE}

NEUCHÂTEL (Schweiz)

Specialität: Elektrische Uhrennetze

behufs einheitlicher Zeitangabe für
Fabriken, Bahnhöfe, Verwaltungsgebäude, Spitäler, Schulhäuser etc.
Diese Uhren können mit Glockensignalen verbunden werden
und geben automatisch den Beginn und Schluss der Arbeit an, oder
sonstige periodische Ereignisse über Tag oder bei Nacht.
Illustrierte Kataloge. Detaillierte Kostenvoranschläge. Erfahrene Monteurs.

Transmissionsseile,

Schiffseile, Flaschenzugseile und Aufzugseile
liefert in bester Qualität die

Mechanische Bindfadenfabrik Schaffhausen.

Tüchtige Monteurs stehen zu Diensten.

Reparaturen werden billigst besorgt.

Specialität: Seile mit regulierbarer Verbindung, zu deren
Montage kein Fachmann nötig ist, jede Nachspeissung aus-
geschlossen.

Das technische Bureau

von

W. Hübscher-Alioth, Solothurn (Schweiz)

liefert Pläne zu Bauten für Industriebauwerke aller Art, unter
anderem Parterre-Bauten für Färbereien, Bleichereien etc., ohne
jegliches Tropfen.

Beste Referenzen.

CENTRAL-HEIZUNGEN

Zahlreiche Anlagen im Betriebe

Gebr. Lincke, Zürich

Fabrik im Industriequartier.

Oefen, Bäder, Koch- und Waschherde.

Höchste Auszeichnungen: ZÜRICH, PARIS, BERN, GENÈVE.

Wagenfabrik Schaffhausen

C. Hanslin & Cie.

Fabrikation von Lastfuhrwerken aller Art.

Specialität:

Fuhrwerke für Bauunternehmer: Carretten, Schnappkarren, Tragbahnen.

Wagenräder ab Lager. — Reparaturen.

Grösste Leistungsfähigkeit.

Prompte und billige Bedienung.

J. J. Preisig, St. Gallen

Teufenerstrasse 60.

Komplete, technische Einrichtungen für Wohnhäuser,
Villen, Hotels, Anstalten etc.

Centralheizungen

Kaltwasserversorgungen

Warmwasserversorgungen

Kochküchen-Einrichtungen

Waschkücheneinrichtungen

Acetylen-Anlagen

Projekte und Kostenanschläge gratis!

Goldene Medaille der intern. Schiffahrts-Ausstellung Kiel 1896.

Drahtseile

jeder Construction und Qualität
für Seilbahnen, Transmissionen, Bergwerke, Kranen, Flaschenzüge,
Hängebrücken, Schiffstauwerk, Fährseile, Blitzableiter etc., **Draht-**
seilen für Lampenaufzüge, Signale, Läutewerke, Wäscheleinen,

Litzen für Umzäunung

aus Eisen, Stahl und Gusstahl, fabriziert die

Westfälische Drahtindustrie HAMM i/Westfalen.

Keyser & C^{ie}, Zürich.

Best assortiertes Lager in

Triebriemen jeder Art.

Kautschuk-Verpackungen für Dampf und Wasser.

Kautschuk-Spiral-Saugschläuche für Pumpen.

Beste englische Wasserhosen und Strümpfe.

Wasserdichte Mineur-Anzüge etc. etc.

Cementröhren-Formen

H. Kieser, Zürich.

Diplom der schweiz. Landesausstellung Zürich 1883.

Diplom I. Kl. der kantonalen Gewerbeausstellung Zürich 1894.

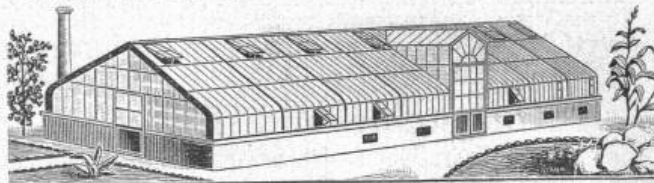
Silberne Medaille der schweiz. Landesausstellung Genf 1896.

Vohland & Bär

--- Basel ---

Gegründet 1859.

Ia. Referenzen.



in Pitsch-Pine **Gewächshäuser** in Eisen
sowie alle andern Eisenkonstruktionen wie Treppen, Fenster, Oblichter,
Vordächer, Veranden etc. etc.

Rolladen-Fabrik.

Specielle Abteilung für Kunstschlösserei.

Pläne und Kostenvoranschläge gratis.

Alb. Waeckerlin *Mechanische Werkstätte-
Wagenfabrik*
Höchste Auszeichnung in Genf
in der Waagenbranche. **Schaffhausen.**

Neue Befestigung
von Holzschrauben

in Mauerwerk,

Rabitz- und Gipswänden vermittelt

Drahtspiraldübel

D. R.-P. No. 78235.

Muster gratis.

Hiefür Special-Mauerbohrer.

Julius Boeddinghaus,
Düsseldorf.

