

**Zeitschrift:** Schweizerische Bauzeitung  
**Herausgeber:** Verlags-AG der akademischen technischen Vereine  
**Band:** 35/36 (1900)  
**Heft:** 21

## **Werbung**

### **Nutzungsbedingungen**

Die ETH-Bibliothek ist die Anbieterin der digitalisierten Zeitschriften auf E-Periodica. Sie besitzt keine Urheberrechte an den Zeitschriften und ist nicht verantwortlich für deren Inhalte. Die Rechte liegen in der Regel bei den Herausgebern beziehungsweise den externen Rechteinhabern. Das Veröffentlichen von Bildern in Print- und Online-Publikationen sowie auf Social Media-Kanälen oder Webseiten ist nur mit vorheriger Genehmigung der Rechteinhaber erlaubt. [Mehr erfahren](#)

### **Conditions d'utilisation**

L'ETH Library est le fournisseur des revues numérisées. Elle ne détient aucun droit d'auteur sur les revues et n'est pas responsable de leur contenu. En règle générale, les droits sont détenus par les éditeurs ou les détenteurs de droits externes. La reproduction d'images dans des publications imprimées ou en ligne ainsi que sur des canaux de médias sociaux ou des sites web n'est autorisée qu'avec l'accord préalable des détenteurs des droits. [En savoir plus](#)

### **Terms of use**

The ETH Library is the provider of the digitised journals. It does not own any copyrights to the journals and is not responsible for their content. The rights usually lie with the publishers or the external rights holders. Publishing images in print and online publications, as well as on social media channels or websites, is only permitted with the prior consent of the rights holders. [Find out more](#)

**Download PDF:** 15.01.2026

**ETH-Bibliothek Zürich, E-Periodica, <https://www.e-periodica.ch>**

# Schweizerische Bauzeitung

Wochenschrift

für Bau-, Verkehrs- und Maschinentechnik

Herausgegeben  
von

A. WALDNER

Dianastrasse Nr. 5, Zürich 11.

Verlag des Herausgebers. — Kommissionsverlag: Ed. Rascher, Meyer &amp; Zeller's Nachfolger in Zürich, Rathausquai 28.

Organ

des Schweizer. Ingenieur- und Architekten-Vereins und der Gesellschaft ehemaliger Studierender des eidg. Polytechnikums in Zürich.

Abonnementspreis:  
Ausland... Fr. 25 per Jahr  
Inland... " 20 " "Für Vereinsmitglieder:  
Ausland... Fr. 18 per Jahr  
Inland... " 16 " "  
sofern beim Herausgeber  
abonniert wird.Abonnements  
nehmen entgegen: Heraus-  
geber, Kommissionsverleger  
und alle Buchhandlungen  
und Postämter.Insertionspreis:  
Pro viergespaltene Petitzeile  
oder deren Raum 30 Cts.  
Haupttitelseite: 50 Cts.Insertate  
nimmt allein entgegen:  
Die Annoncen-Expedition  
von  
RUDOLF MOSSE  
in Zürich, Berlin, Breslau,  
Dresden, Frankfurt a. M.,  
Hamburg, Köln, Leipzig,  
Magdeburg, München,  
Nürnberg, Stuttgart, Wien,  
Prag, London.B<sup>d</sup> XXXVI.

ZÜRICH, den 24. November 1900.

N<sup>o</sup> 21.

## Direktor.

**Oberingenieur** gesetzten Alters, repräsentationsfähig, verkehrsgewandt und im Besitz von Sprachkenntnissen, mit jahrelangen Erfahrungen im gesamten Tiefbauwesen von hervorragendem Ruf im Eisenbahn-, Kleinbahn- und Strassenbahnbau, sucht sich zu verändern als technischer Leiter grösserer Unternehmung oder als Direktor selbständiger Kleinbahn. Vorzügliche Referenzen und Zeugnisse. Discretion vorläufig erwünscht.

Gefl. Anerbietungen sub Chiffre Z U 7920 an

Rudolf Mosse in Zürich.

## Genossenschaft

## Schweizer. Granitsteinbruchbesitzer.

Bureaux: Badenerstrasse 73 (Entresol).

Telephon 3403.

Telegr.-Adr.: Schweizergranit.

## Zürich III-A.

Die Unterzeichneten erlauben sich hiermit, den Tit. Behörden, sowie den geehrten Herren Architekten und Baumeistern, ferner weiteren Interessenten die ergebene Anzeige zu machen, dass sie den **alleinigen Verkauf** ihrer Produkte dem Direktor des Offerten-Bureaus in Zürich: Herrn **Carl Blattmann** in Firma Naef & Blattmann, Zürich, und dem Präsidenten der Direktions-Kommission: Herrn **Attilio Daldini**, in Firma Daldini & Rossi, Osogna, mit heute übertragen haben.

Saubere und exakte Ausführung der Arbeiten und prompte Lieferung zugesichert, zeichnen mit angelegentlichster Empfehlung.

Zürich, den 26. Oktober 1900.

Hochachtungsvoll:

Für 32 Granitsteinbruchbesitzer:

Die Direktions-Kommission:

Attilio Daldini, in Firma Daldini & Rossi, Osogna;  
Carl Blattmann, in Firma Naef & Blattman, Zürich;  
Pasquale Ortelli, in Firma Gebr. Ortelli, Biasca;  
Carlo Sassella, in Firma Gebr. Sassella, Claro;  
Paolo Giobbi, in Firma Giobbi & Cie., Pollegio;  
Gaetano Peduzzi, in Firma Peduzzi, Gaetano, Lavorgo;  
Luigi Aghina, in Firma L. Aghina & Cie., Lodrino;  
Napoleone Scolari, in Firma C. Scolari & Cie., Bodio;  
Costante Scolari, in Firma G. Scolari, Biasca.



## Asphalt-

und Cement-Arbeiten aller Art

Trottoirs, Keller- und Brauerei-Böden, Terrassen, Korridore, Remisen, Magazine, Durchfahrten etc.

### Asphaltierung von Kegelbahnen

Holzpflasterungen

Stallböden

Antieololithböden, öl- und säurefest, für Fabriken, Maschinenräume etc.

Asphalt-Parkett

Beton-Bau

Plättli-Böden

Asphalt-Blei-Isolierplatten zur Abdeckung von Gewölben, Fundamenten, Unterführungen etc.

Dachpapp-Dächer

### Holzcement-Dächer.

Mehrjährige Garantie für alle Arbeiten.

E. Baumberger &amp; Koch, Basel

Asphalt- und Cementbaugeschäft.

## Gesellschaft der L. v. Roll'schen Eisenwerke Fabrik feuerfester Produkte in MÜNSTER (Kt. Bern.)

FEUERFESTE STEINE jeder Form und Grösse.

CHAMOTTESTEINE in verschiedenen Qualitäten bis zu den höchsten Anforderungen

STEINE für CUPOLÖFEN nach Maassangaben, erprobt in unsern eigenen Giessereien.

CHAMOTTEMÖRTEL. \* \* \* \* \*

## Avis an die Tit. Inserenten der Schweiz. Bauzeitung.

Insertate, welche in der nächsten Nr. der „Schweiz. Bauzeitung“ (Samstags) erscheinen sollen, sind bis **spätestens Donnerstag Mittag** an unterzeichnete Stelle einzuliefern.

Annoncen-Administration der „Schweiz. Bauzeitung“

Rudolf Mosse, Zürich.

## Arthur Koppel, Zürich I, Poststr. Nr. 5.

Transportanlagen für Fabriken und alle Industrien.

Wagenbau.

Elektrische Schmalspurbahnen.

Gleise und Wagen für Bauunternehmer.

Patent-Rollenachslager, 50 % Zugkraft ersparend.

Man verlange Anstellungen und Kataloge.



## Aktiengesellschaft der Ofenfabrik Sursee

in Sursee.

Goldene Medaille: Landesausstellung Genf 1896.

## Heizöfen

nur eigener, bewährter Konstruktion.

Kochherde und Gasherde,  
Waschherde, Waschröge, Glätteöfen,  
Centralheizungsanlagen.

Filialen in:

ZÜRICH: Langstrasse 9. LUZERN: Pilatusstrasse 16.  
BERN: Hirschengraben 9. GENÈVE: cours de Rive 12.  
BASEL: Steinenberg 21. LAUSANNE: Riponne 2.

## Konkursamt Baden. Steigerung.

Im Konkurs der **Aktiengesellschaft Elektrizitätswerk Spreitenbach** werden auf Ansuchen des Konkursamtes Zürich I **Mittwoch den 28. November 1900, nachmittags 2 1/2 Uhr**, in der Wirtschaft zum «Weingarten» in Spreitenbach öffentlich versteigert:

1. Das **Elektrizitätswerk Spreitenbach** mit ca. 420 HP. Leitungsnetze und Motorenstation in Zürich. Schätzung . . . . . Fr. 280 340
2. **Dynamo-, Turbinen- und Wohnhaus** Nr. 172 von Stein und Holz, unter Ziegeldach, enthaltend: 4 Turbinen mit einer Gesamtleistung von ca. 420 HP effekt., sowie zwei Wechselstromgeneratoren mit einem Transformator, Regulier- und Sicherheitsapparaten, zusammen geschätzt und versichert für . . . . . 74 500
3. **Magazingebäude** Nr. 186 von Stein und Holz, unter Ziegeldach, geschätzt und versichert für . . . . . 5 300
4. **Portierhäuschen** Nr. 175, von Holz, unter Ziegeldach, geschätzt und versichert für . . . . . 300
5. Ca. 5 Hektaren 14,5 Aren **Acker- und Holzland**, Strassenanlagen, freie Plätze und Boden, auf welchem oben beschriebene Gebäulichkeiten stehen, Kanal mit beidseitigen Böschungen und das Terrain zwischen Kanal und Limmat, Stauwehr, Fähre, Kanal und Leerschuttschleuse, Schiffskanal und Schleusen beim Turbinenhaus. Gesamtschätzung . . . . . 36 900
6. Ca. 1 Hekt. 03 Aren **Holzland** in der Au. Schätzung . . . . . 2 660

Die Steigerungsbedingungen sind vom 5. November 1900 an beim Konkursamt Baden zur Einsicht aufgelegt.

Baden, den 25. Oktober 1900.

### Konkursamt Baden (Aargau).

Durch Anschluss und Vergrößerung einer Anlage an das von uns erstellte Elektrizitätswerk Kubel, welches mit 100 Sek. Polwechsel (50 Perioden) arbeitet, ist eine sehr gut erhaltene, von der Firma Brown, Boveri & Cie. in Baden gebaute

## 3 Phasen-Dynamo

mit 80 Sek. Polwechsel (40 Perioden) für 100 PS Leistung bei 220 Volt Spannung und ca. 480 minutlichen Umdrehungen mit angebauter Erregermaschine und allem Zubehör sowie vollständiger Marmorschalttafel preiswert zu verkaufen. Gefl. Angebote an die **Elektrizitäts-Aktien-Gesellschaft** vorm. **W. Lahmeyer & Cie.,** Baubureau St. Gallen erbeten.

**Brockhaus Lexikon**, 14. neueste Aufl. v. 1898, 17 Prachtbände wie neu, statt 212 Fr. für 105 Fr.  
**Lueger's Lexikon**, der gesamten Technik, neueste Auflage, 7 Prachtbände, wie neu, statt 262 Fr. für 130 Fr.  
**A. Sauer, Antiquariat, Berlin S. W. 19.**

Verlag von Hermann Costenoble in Jena.

### Die Wetterbeständigkeit der natürlichen Bausteine

und die Wetterbeständigkeitsproben

mit besonderer Berücksichtigung der Dachschiefer.

Von

Professor Dr. Seipp, Ingenieur,

komm. Direktor der Baugewerkschule in Hötter.

Ein Band. Gr. Oktav. Beste, sachgemässe Ausstattung mit 8 Tabellen, 21 Textillustrationen und 20 Tafeln. 15 Mark.

Dieses aus langjährigen Studien und Erfahrungen des Verfassers hervorgegangene Werk hat zum Inhalt die Erforschung der allgemeinen Bedingungen der **Wetterbeständigkeit** der natürlichen Bausteine und die Aufstellung von seither noch wenig durchgebildeten Methoden zur **Prüfung der Bausteine auf ihre Wetterbeständigkeit**.

Durch eingehende Behandlung dieser für jeden Steinindustriellen und ausführenden Steinbautechniker wie Bau- und Maurermeister aktuellen und hochwichtigen Fragen soll das Buch — zugleich einem **dringenden praktischen Bedürfnis** entgegenkommend — eine **vorhandene Lücke in der baustofflichen Litteratur** ausfüllen und zu weiterer Forschung wegeöffnend anregen.

## PANZERKASSEN, GELDSCHRÄNKE

Emil Schwyzer & Co. Zürich

## Schweizerische Centralbahn. Bahnhofumbau Basel.

Die **Erd-, Maurer-, Steinhauer-, Zimmer- etc. -Arbeiten** für zwei **Lokomotiv-Remisen**, zwei **Wassertürme** und eine **Lokomotiv-Schiebebühne** des Dépôts an der Nauenstrasse in Basel sind zu vergeben.

Die bezüglichen Pläne und Bedingungen können im Bureau des Obergeringens, Leonhardsgraben 36, Hintergebäude, eingesehen werden. Offerten sind bis **3. Dezember**, abends 6 Uhr, mit der Aufschrift: „Angebot für die Erstellung der Lokomotiv-Remisen in Basel“ einzureichen an das

**Direktorium  
der Schweizer. Centralbahn.**

Basel, den 16. November 1900.

## Neues Knaben-Sekundarschulhaus in Bern.

Der Gemeinderat der Stadt Bern eröffnet hiemit unter den schweizerischen und den in der Schweiz niedergelassenen Architekten **Konkurrenz** über die Aufstellung von **Entwürfen** zum Bau eines **Knaben-Sekundarschulhauses auf dem Spitalacker in Bern**.

Für die Prämierung der 3 bis 4 besten Projekte sind Fr. 5000 ausgesetzt.

Programm und Situationsplan sind von der städtischen Baudirektion, Bundesgasse 40, zu verlangen.

Die Konkurrenzprojekte sind längstens bis **15. März 1901** an die nämliche Amtsstelle einzusenden; später einlangende werden nicht berücksichtigt.

Bern, 20. November 1900.

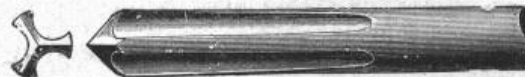
Im Auftrage des Gemeinderates,  
Der städtische Baudirektor:  
**F. von Fischer.**

## Neue Dreikant-Gesteinsbohrer

für Ziegel und Bruchstein.

Ueberraschend grosse Arbeitsleistung.

**Jul. Boeddinghaus, Düsseldorf.**



Schweizer. Patent Nr. 17 480.

**Ersie Schweiz.**

**MOSAIKPLATTENFABRIK**

**Huldreich Graf**

**WINTERTHUR**

empfiehlt ihr Fabrikat als:

**MOSAIKPLATTEN**

für Bodenbeläge jeder Art von den einfachsten billigeren bis zu den reichsten Dessins, mit glatter und geriefter Oberfläche.

Zeichnungen und Preiscurants zu Diensten.



# John Fowler & Co., Magdeburg

empfehlen ihre best konstruirten

## Compound-Dampf-Strassen-Walzen

neuester Construction

mit geringstem Kohlenverbrauch.

Interessenten

können derartige Maschinen in Thätigkeit sehen.

## Strassen-Aufreisser

bewährter Bauart von grösster Leistungsfähigkeit.

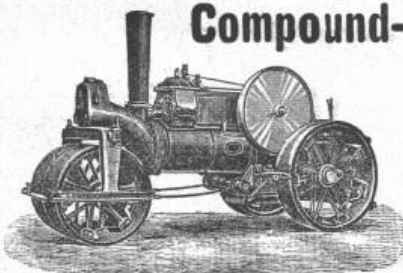
## Compound-Strassen-Locomotiven

zur Beförderung von Lasten.

Vertreter für die Schweiz:

**W. Thiele, Zürich I., Gessner Allee 28.**

Uebernahme von Walzarbeiten für Strassen-Neubauten, Neuschotterungen, Qual- und Eisenbahnbauten etc.



# Erlenbach-Zweisimmen-Bahn.

## Bauausschreibung.

Sämtliche Bauarbeiten an der 1500 Meter langen

## Korrektion der Simme am Mannenberg

unterhalb Zweisimmen

werden hiermit zur öffentlichen Bewerbung ausgeschrieben.

Die Bauarbeiten umfassen:

Abtrag in Erde, Gerölle und etwas Felsen	circa 53 000 m <sup>3</sup>
Uferbau, Trockenmauerwerk mit Holzunterlage	" 6 000 m <sup>3</sup>
Eine Bachschale	" 128 Meter Länge
Eine eiserne Strassenbrücke über die Simme	" 20 " Spannweite
Verschiedene Stege und kleinere Holzbrücken etc. im	

**Totalkostenbetrag von circa Fr. 200 000.**

 Bezügliche **Offerten sind verschlossen** und mit der Aufschrift „**Simmen-korrektion am Mannenberg**“ bis spätestens den 3. Dezember 1900 an die **Direktion der Erlenbach-Zweisimmenbahn in Thun** einzureichen.

 Pläne und Bauvorschriften liegen auf dem Bureau der Bauleitung der Erlenbach-Zweisimmen-Bahn in **Spiez** zur Einsicht auf, wo auch weitere Aufschlüsse erteilt werden.

**Thun, den 12. November 1900.**
**Für die Direktion der Erlenbach-Zweisimmen-Bahn,**

Der Präsident:

**Auer.**

 Emil Sequin, Euböolithwerke  
Rüti (Zürich).

 Felix Beran, Bautechn. Bureau  
Zürich V.

## INGENIEUR- ELECTRICIEN

Une maison de représentation travaillant dans plusieurs pays, désire engager de suite pour son bureau de France, un ingénieur-électricien, possédant aussi quelques aptitudes commerciales. Il aurait à faire du travail de bureau et à voyager pour la recherche d'affaires ainsi que pour la vente de matériel électriques. Connaissance parfaite de la langue française nécessaire. Salaire en proportion des aptitudes et surtout des services rendus.

Adresser les offres à

 Mr. R. B. Ritter, ingénieur-conseil  
à Fribourg, Suisse.

## Locomobilen

System „Lanz“

gebraucht, jedoch vorzüglich erhalten, von 8, 10, 12, 14, 18, 21 u. 25 H. P.

## Centrifugalpumpen

incl. Rohrleitung von 105, 120, 150 und 180 mm Lichtweite, sowie

## Baulocomotiven

von 20, 30, 40, 65 Pferdestärken und 600, 750, 750, 1000 mm Spurweite hat stets auf Lager vorrätig und offeriert zu Kauf und Miete

**Fritz Marti, Winterthur.**

## Gesucht

von einer Bahngesellschaft zu baldmöglichstem Eintritt ein jüngerer

## Ingenieur

mit Praxis im Eisenbahnbau.

 Gefl. Offerten mit Gehaltsansprüchen u. Zeugnissen unter Chiffre ZH 8058 an die Annoncen-Expedition **Rudolf Mosse, Zürich.**

## Für Baumeister oder Spekulanten!

**Zu verkaufen:**

 An den Bahnhöfen Winterthur und Oerlikon **Je ca. 20 000** □' sehr günstiges

## Bauland,

 billig. Tausch an Häuser nicht ausgeschlossen. Anfragen an Postfach Nr. 10927, **Winterthur.**


# Gips-, Gipsdielen- und Mackolith-Fabrik A.-G.

Telegramm-Adresse:  
„Gips Zürich“.

Felsenau (Kt. Aargau)

Telephon Nr. 3487.

Bureau: ZÜRICH II, Freigutstr. 16.

**Mack's Gipsdielen**  
erhielten Auszeichnungen:  
London 1891,  
Stuttgart 1896 goldene Medaille,  
Berlin 1896 Ehrenpreis,  
Preis des Branddirektoriums Berlin  
bei der offiziellen Feuerprobe,  
auch für Mack's Estrichgips.

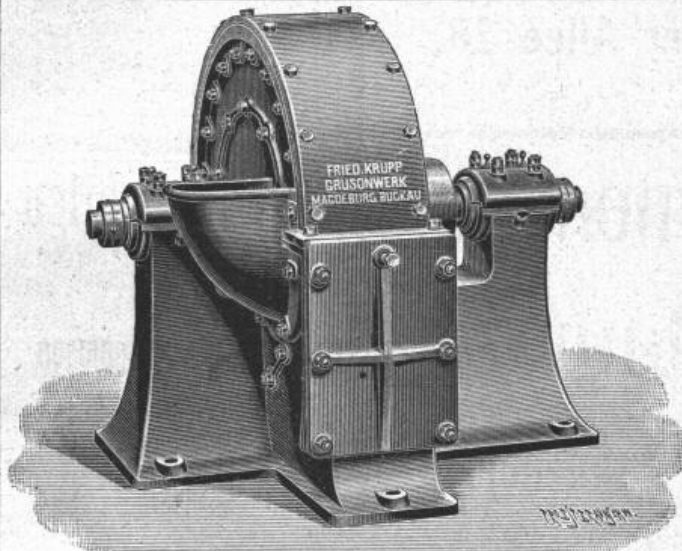
Special-Fabrikation von:  
**Mack's Estrich-Gips** prima Qual. nach besonderem bewährtestem Verfahren, zur Herstellung von feuersicheren, fugenfreien und wasserundurchlässigen Fussböden.

**Baugips** prima Qual.

**Mack's Gipsdielen** und Mackolith  $\oplus$  Pat. 12712.

Detaillierte Preislitten u. Mustersendungen stets zu Diensten.  
Prompte, sorgfältige und billige Bedienung wird zugesichert.

Schnellste Herstellung  
**trockener u. feuersicherer**  
Wohnräume, Fabrikbauten etc.  
zu jeder Jahreszeit.



Schlagkreuzmühle.

## Fried. Krupp Grusonwerk

Magdeburg-Buckau.

### Zerkleinerungs-Maschinen,

namentlich

Steinbrechmaschinen zur Herstellung von Strassen- u. Eisenbahn-Schotter, Walzenmühlen, Schlagkreuzmühlen, Schleudermühlen, Kugelmühlen (D. R. P.) zum Vermahlen von Cement, Chamotte, Erzen u. s. w., Griesmühlen zum Feinmahlen von Cement u. s. w.

**Excelsior-Schrotmühlen.**

**Mischmaschinen** für Beton, Mörtel u. s. w., System Böklen.

**Maschinelle Einrichtungen**

für Cementwerke, Chamottefabriken, Kalk-, Mörtel- und Asphaltmühlen; sowie für Calciumcarbid-Fabriken.

— **Krane jeder Art.** —

Hydraul. Kippvorrichtungen zum Entladen von Eisenbahnwagen in Schiffe. Herz- und Kreuzungsstücke, Weichen, Räder u. s. w. für Eisenbahnen und Strassenbahnen.

Vertreter: **Edouard Hanus**, rue Petitot 11, Genf.

## Giesserei und Maschinenfabrik

Gebrüder Horber, Netstall

empfehlen sich zur Lieferung von

**Maschinen — Bauguss — Formmaschinen.**

Liefern und übernehmen:

**Riemenscheiben** roh oder bearbeitet.

**Dreharbeit** bis 5 m Durchmesser.

**Hoblerarbeit** bis 7 m Länge.

**Schmiedarbeit.**

## Rud. Preiswerk & Esser, Basel

Eisenbau-Werkstatt u. Kunstschmiede

empfehlen sich zur Ausführung von

**Eisenarbeiten aller Art**

wie:

**Veranden, Balkone, Pavillons, Garteneinfassungen u. Thore, Treppen, Fenster, Oblichte, Gewächshäuser, Stalleinrichtungen, Heizkörperverkleidungen etc.**

**Kunstschmiede-Arbeiten aller Art.**



Erste Schweiz. Patent-Ofenrohr- und Winkelfabrik

## Affolter, Christen & Co., Basel

Fernere Specialität:

**Cylinder-Blechöfen**, mit 1a. feuerfesten Chamottesteinen ausgemauert, in allen Preislagen.

Gewöhnliche und Permanentbrenner. — Gewöhnliche Eskimo-Permanentbrenner,  $\oplus$  Patent No. 9946.

Illustrierte Prospekte gratis und franko.

## Heinrich Lanz, Mannheim.

Ueber 3500 Arbeiter.

### Lokomobilen bis 300 PS

beste und sparsamste Betriebskraft.

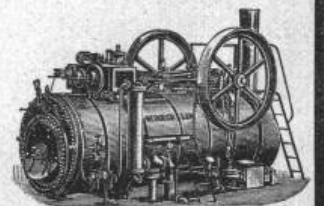
**Verkauft:**

1896: **646** Lokomobilen

1897: **845** >

1898: **1263** >

1899: **1449** >



Gleicher Absatz von keiner anderen Fabrik Deutschlands erreicht!

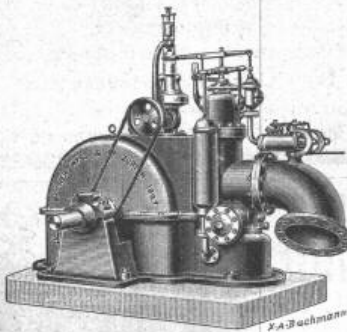


# Aktiengesellschaft der Maschinenfabriken von ESCHER WYSS & C<sup>IE</sup>, Zürich und Ravensburg (Württemberg).

Gegründet 1805.

Paris 1900: 4 Grand Prix, 2 Goldene Medaillen.

## Turbinen:



Francis-, Patent-Conus- und Centrifugal-Turbinen  
für Gefälle von ca. 0,3—100 Meter

Hochdruck-Turbinen  
für Gefälle von 10—500 Meter

mit und ohne **Regulatoren.** — **Hohen Nutzeffekt.** —

Vollkommenste Reguliervsysteme für elektrische Anlagen. Regulatoren mit hydraulischem oder Oel-Druck.

**Turbinen aller Systeme:** Girard, Jonval, Francis, Conus-Turbinen, einfache bis vierfache, mit horizontaler oder vertikaler Axe; patentierte mehrstufige Turbinen, mit horizontaler oder vertikaler Axe, zur Erreichung einer hohen Tourenzahl für direkte Kuppelung mit Dynamos.

**Andere Specialitäten:** Pumpen, komplette Pumpstationen und Wasserwerk-Anlagen. Dampfmaschinen lieg. und steh. Anordnung. Dampfkessel u. Kesselschmiede-Arbeiten. Dampfpumpen. Eismaschinen und Kühlanlagen. Luftkompressoren. Dampfschiffe und Schiffmaschinen. Naphtaboote. Aluminiumboote. Transmissionen und Kraftübertragungen. Maschinen für Papier- und Holzstofffabrikation.

## Vogtländische Maschinen-Fabrik

vorm. J. G. &amp; H. Dietrich, Aktiengesellschaft

— **Filiale Bruggen-St. Gallen** —

## Dynamomaschinen und Elektromotoren

eigenen, neuesten Systems, solidester Bauart, vorzügliche Arbeit, ruhiger, funkenloser Gang, ohne Bürsten-Verschleibung, geringster Kraftverbrauch, automatische Lagerschmierung.

**Haus- und Fabrik-Installationen.**

Preise und Prospekte auf gef. Anfrage. — Projekte und Kostenanschläge kostenfrei.

## Dichtungsringe,

Patent Krüger bzw. Dr. Grafenberger mit Metalleinlage und Asbest oder Hanfgeflecht, für alle vorkommenden Flanschen, Mannlochdeckel, Cylinder u. Schieberkastendeckel etc., die höchsten Spannungen aushalt., liefern  
J. Walther & Cie., Zürich I.

**Lebensstellung** in grosser schweizerischer **Maschinenfabrik** findet ein

**tüchtiger  
Kalkulator.**

Anforderungen: Vieljährige und allseitige Erfahrung im **Kalkulationswesen**. **Werkstättepraxis**. Reflektanten mit technischer Bildung bevorzugt. Anmeldung unter Eingabe von Referenzen, Gehaltsansprüchen, Eintrittsdatum an Chiffre Z D 7704 durch die **Annoncen-Expedition**

**Rudolf Mosse, Zürich.**

## Gelegenheit.

Zu verkaufen eine Turbine mit horizontaler Achse, 1100 Umdrehungen. Für Gefälle von 180 bis 200 m. In neuem Zustande. Sich zu wenden an die

Lausanne-Ouchy-Eisenbahngesellschaft  
in Lausanne.

## Lincrusta-Walton



## Patent-Relief-Tapeten

aus Linoleum ähnlicher Masse

mit massivem Relief, abwaschbar, unempfindlich gegen Nässe und Hitze. Eleganteste und dauerhafteste Wandbekleidung für Herrenzimmer, Speisesäle, Rauchzimmer etc. Besonders geeignet für Treppenhäuser und Badezimmer.

## Bester Ersatz für Holztäfelung.

Zu beziehen von allen Prima Tapetenhandlungen.

Nähere Auskunft erteilt

die Fabrik Lincrusta-Walton & Co., Hannover.

## Rollbahnschienen und Schwellen aus der Burbacherhütte

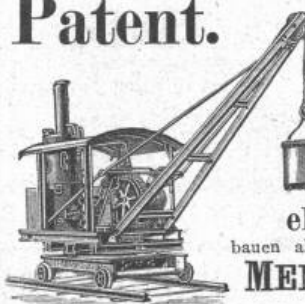
werden in verschiedenen Profilen nebst dem dazu gehörenden

## Kleineisenzeug

geliefert von

Kägi & Co., Winterthur.

## Patent.



## Zweiketten- Greifbagger,

Löffelbagger,

Drehkräne u. Laufkräne

für

Dampf-, Hand- und elektrischen Betrieb

bauen als Specialität und halten auf Lager

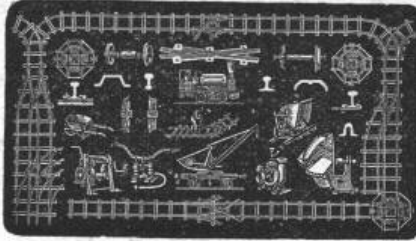
**MENCK & HAMBROCK**  
Altona-Hamburg.

**FRITZ MARTI, WINTERTHUR.**

Hauptlager in Wallisellen bei Zürich & bei Weyermannshaus in Bern.  
**Bergwerks- & Hüttenprodukte.**  
 Industrielle Anlagen. Mechanische Einrichtungen.  
 Auf Kauf & Miete:

**Lokomobilen,**

**Motoren & Bauunternehmer-Material,**  
 wie transportable Stahlbahnen,  
 Rollbahnschienen  
 mit Befestigungsmitteln,  
 Rollwägelchen verschiedener Grössen  
 sowie alles Zubehör für Materialtransport bei  
 Bahn- & andern öffentlichen Bauten,



Prospekte & Kostenanschläge gratis.

Radsätze, Stahlgussräder für Rollwagen etc.

**Drehscheiben, Kreuzungen,**

kl. Lokomotiven, Pumpen & Ventilatoren,

Achsen, Bandagen, Radreife & Kupplungen,

Schienen, Schwellen & Befestigungsmittel

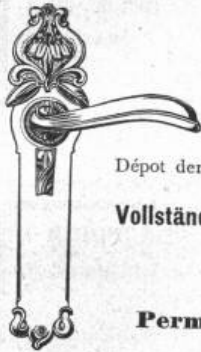
für Dienst- & Industriegeleise,

Rillenschienen für Strassenbahnen,

Masten für elektrische Leitungen etc.

Komplete Ausrüstung von

Normal-, Strassen- & Luftseilbahnen, Seilriesen etc.



## C. F. Ulrich, Niederdorfstrasse 20, Zürich

### Specialgeschäft für Baubeschläge.

Dépôt der echten Bommer'schen Windfanghür-Bänder mit Spiralfeder; unerreicht in Bezug auf Federkraft, Dauerhaftigkeit und elegantes Aeussere.

Vollständiges Lager in allen Schlossarten, Fensterverschlüssen und Thürbändern.

**Grösste und feinste Auswahl in Bronze-Beschlägen.**

Stilgerechte Modelle, hochmoderne Genres in nur 1a Ausführung.

**Permanente Ausstellung von Baubeschlägen:** 20 Niederdorfstrasse, I. Etage.

Illustrierte Preislisten und Mustersendungen stets zu Diensten.



Niederdruckdampf- und Warmwasserheizungen, Etagenheizungen, Öfen und Kochherde, Bäder.

Seidengasse 5,

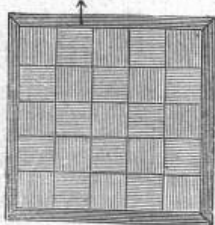
**Centralheizungen**

erstellen in solidester Ausführung

**Haupt, Ammann & Roeder, Zürich,**

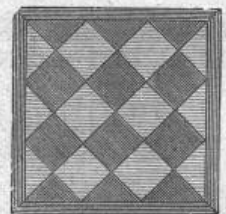
Abdampfheizungen, Trockenanlagen, Conditor-Backöfen, Wascheinrichtungen, Pferdestallungen.

Steinstrasse 64.

**Auf Blindboden aufgeschraubt**

Ia. Platten von	1,0 × 1,0	diagonal, Unisfarben.
" " "	0,50 × 0,50	" in zwei Farben.
" " "	1,0 × 0,50	} Parkettform.
" " "	0,66 × 0,33	

Schrauben versenkt und verkittet.



## Schweizer. Xylolith-(Steinholz)-Fabrik, Wildegg

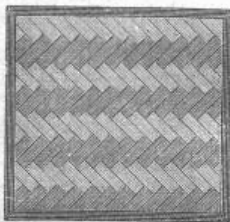
### RILLIET & KARRER.

+ Patent Nr. 9080.

**Xylolith**  
 feuersicher,  
 warm.

**Auf Cementbeton  
 in Mörtel verlegt**  
 in allen Formaten von 50/50 cm abwärts.

**Steinholz**  
 schalldämpfend,  
 solid.



Nach allen Dessins in viereck, rechteck, achteck und in 3 Farben, Parkett ähnliche Form.

☛ Muster, Prospekte, Album und Atteste gratis ☛  
 und franko.

